

Objektyp: **Advertising**

Zeitschrift: **Schweizerische Bauzeitung**

Band (Jahr): **109/110 (1937)**

Heft 1: **Sonderheft Rheinschiffahrt**

PDF erstellt am: **26.09.2024**

Nutzungsbedingungen

Die ETH-Bibliothek ist Anbieterin der digitalisierten Zeitschriften. Sie besitzt keine Urheberrechte an den Inhalten der Zeitschriften. Die Rechte liegen in der Regel bei den Herausgebern.

Die auf der Plattform e-periodica veröffentlichten Dokumente stehen für nicht-kommerzielle Zwecke in Lehre und Forschung sowie für die private Nutzung frei zur Verfügung. Einzelne Dateien oder Ausdrucke aus diesem Angebot können zusammen mit diesen Nutzungsbedingungen und den korrekten Herkunftsbezeichnungen weitergegeben werden.

Das Veröffentlichen von Bildern in Print- und Online-Publikationen ist nur mit vorheriger Genehmigung der Rechteinhaber erlaubt. Die systematische Speicherung von Teilen des elektronischen Angebots auf anderen Servern bedarf ebenfalls des schriftlichen Einverständnisses der Rechteinhaber.

Haftungsausschluss

Alle Angaben erfolgen ohne Gewähr für Vollständigkeit oder Richtigkeit. Es wird keine Haftung übernommen für Schäden durch die Verwendung von Informationen aus diesem Online-Angebot oder durch das Fehlen von Informationen. Dies gilt auch für Inhalte Dritter, die über dieses Angebot zugänglich sind.

SCHWEIZERISCHE BAUZEITUNG

WOCHENSCHRIFT FÜR ARCHITEKTUR / INGENIEURWESEN / MASCHINENTECHNIK
REVUE POLYTECHNIQUE SUISSE

ORGAN DES SCHWEIZERISCHEN INGENIEUR- UND ARCHITEKTEN-VEREINS
UND DER GESELLSCHAFT EHEMAL. STUDIERENDER DER EIDG. TECHN. HOCHSCHULE
GEGRÜNDET 1883 VON ING. A. WALDNER / HERAUSGEGEBEN VON ING. C. JEGHER

Vereins-Mitglieder, beim Verlag: Schweiz 32 Fr.,
Ausland 40 Fr. jährl.; Nicht-Mitglieder: Schweiz
40 Fr.; Ausland 50 Fr., postamtlich abonniert
40 Fr. zuzüglich Gebühren. / Einzel-Nr. 1 Fr.

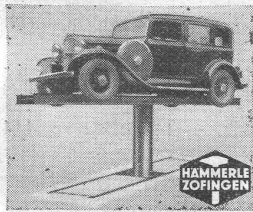
VERLAG C. & W. JEGHER, ZÜRICH
Dianastrasse 5 / Postcheck VIII 6110
Telephon: 34.507 ■ In Kommission
bei Rascher & Cie., Zürich u. Leipzig

Inserate durch die A.-G. der Unternehmungen
RUDOLF MOSSE, Zürich, Basel. / Die
viergespaltene Colonalzeile 50 Cts., Titelseite
80 Cts., ausländ. Anzeigen 60 Cts., Titelseite 1 Fr.

Fenster



Kiefer Zürich



A.-G. vorm.
HÄMMERLE & Co.

Telephon: 81077

HYDRAULISCHE HEBEANLAGEN
Spezialität: Automobilheber

ZOFINGEN

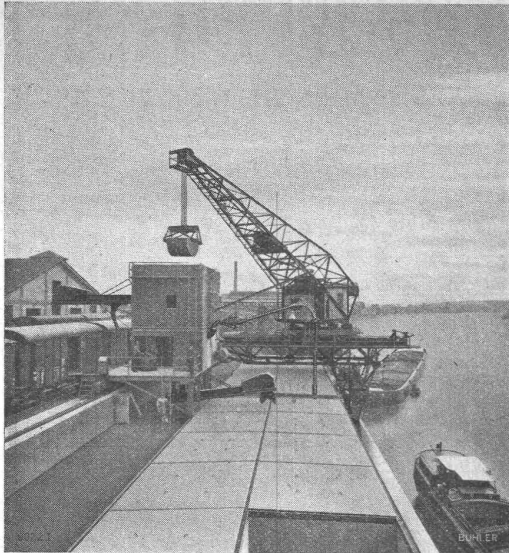
ADOLF FELLER A.G.
HORGEN

FABRIK ELEKTRISCHER APPARATE

Steckkontakte aller Art, für
thermo-elektrische Anlagen

**Das vollkommene, formschöne und preiswürdige Installationsmaterial!
Gewährleistet höchste Betriebssicherheit!**

OMS -Kläranlagen A.-G., Goldbach-Zürich
Zentralkläranlagen Hausklärgruben
das Frischwasser-Klärverfahren mit automatischer Schwimmstoffabscheidung



Allgemeine Rheintransport A.G., Basel
Heber in St. Johann

Pneumatische und mechanische Förderanlagen

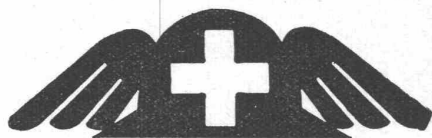


Silo- und Speicher-
Einrichtungen

Verlangen Sie unsere Druck-
sachen und Fachberatung

GEBRÜDER

BÜHLER
UZWIL



**SCHWEIZER
BAUMESSE
BASEL**

3. - 13. APRIL
1937

Meldeschluss: 10. Januar

Schweizer

Fabrikat



Seit Jahrzehnten dauerhafteste Schutzanstriche für Beton und Eisen

MARTIN KELLER & CO., WALLISELLEN

Inhaber M. KELLER & H. HÜBNER - Telephon 932.114

Heizung, Lüftung **MOERI & CIE**
LUZERN



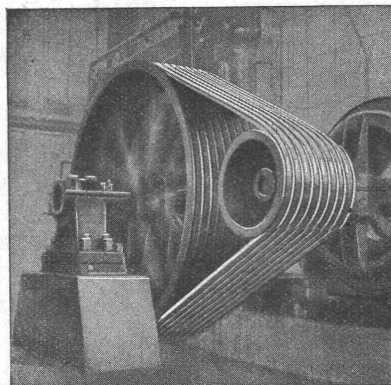
GESELLSCHAFT DER **L. VON ROLL** SCHEN EISENWERKE
WERK : EISENWERK KLUS IN KLUS KT. SOLOTHURN



**Keilriemen-
Antriebe
TEXROPE-KLUS**



Absolut geräuschloser Lauf.



Antrieb eines Kompressors, 125 PS.

Zuverlässige und dauerhafte Kraftüber-
tragung.

Hoher Reibungskoeffizient, hoher Wir-
kungsgrad (bis 97 %).

Kurze Achsendistanzen, Platzersparnis.
Ersetzen Kettentriebe und Spann-
rollen.

Kein Gleiten, auch nicht bei Stößen
und bei Vor- und Rückwärtsgang.

Unempfindlich gegen Staub, Trocken-
heit, Feuchtigkeit.

Erfordern keinen Unterhalt.