

Zeitschrift: Schweizerische Bauzeitung
Herausgeber: Verlags-AG der akademischen technischen Vereine
Band: 109/110 (1937)
Heft: 26

Werbung

Nutzungsbedingungen

Die ETH-Bibliothek ist die Anbieterin der digitalisierten Zeitschriften auf E-Periodica. Sie besitzt keine Urheberrechte an den Zeitschriften und ist nicht verantwortlich für deren Inhalte. Die Rechte liegen in der Regel bei den Herausgebern beziehungsweise den externen Rechteinhabern. Das Veröffentlichen von Bildern in Print- und Online-Publikationen sowie auf Social Media-Kanälen oder Webseiten ist nur mit vorheriger Genehmigung der Rechteinhaber erlaubt. [Mehr erfahren](#)

Conditions d'utilisation

L'ETH Library est le fournisseur des revues numérisées. Elle ne détient aucun droit d'auteur sur les revues et n'est pas responsable de leur contenu. En règle générale, les droits sont détenus par les éditeurs ou les détenteurs de droits externes. La reproduction d'images dans des publications imprimées ou en ligne ainsi que sur des canaux de médias sociaux ou des sites web n'est autorisée qu'avec l'accord préalable des détenteurs des droits. [En savoir plus](#)

Terms of use

The ETH Library is the provider of the digitised journals. It does not own any copyrights to the journals and is not responsible for their content. The rights usually lie with the publishers or the external rights holders. Publishing images in print and online publications, as well as on social media channels or websites, is only permitted with the prior consent of the rights holders. [Find out more](#)

Download PDF: 15.01.2026

ETH-Bibliothek Zürich, E-Periodica, <https://www.e-periodica.ch>

SCHWEIZERISCHE BAUZEITUNG

WOCHENSCHRIFT FÜR ARCHITEKTUR / INGENIEURWESEN / MASCHINENTECHNIK
REVUE POLYTECHNIQUE SUISSE

ORGAN DES SCHWEIZERISCHEN INGENIEUR- UND ARCHITEKTEN-VEREINS
UND DER GESELLSCHAFT EHEMAL. STUDIERENDER DER EIDG. TECHN. HOCHSCHULE
GEGRÜNDET 1883 VON ING. A. WALDNER / HERAUSGEGEBEN VON ING. C. JEGHER

Vereins-Mitglieder, beim Verlag: Schweiz 32 Fr.,
Ausland 40 Fr. jährl.; Nicht-Mitglieder: Schweiz
40 Fr.; Ausland 50 Fr., postamtlich abonniert
40 Fr. zuzüglich Gebühren. / Einzel-Nr. 1 Fr.

VERLAG C. & W. JEGHER, ZÜRICH
Dianastrasse 5 / Postcheck VIII 6110
Telephon: 34.507 ■ In Kommission
bei Rascher & Cie., Zürich u. Leipzig

Inserate durch die A.-G. der Unternehmungen
RUDOLF MOSSE, Zürich, Basel. / Die
vierspaltige Colonelzeile 50 Cts., Titelseite
80 Cts., ausl. Anzeigen 60 Cts., Titelseite 1 Fr.

Licht
Kraft
Telephon
Lichtsignal-
Anlagen

G. Pfenninger & Co., Zürich

Telephon 71.110

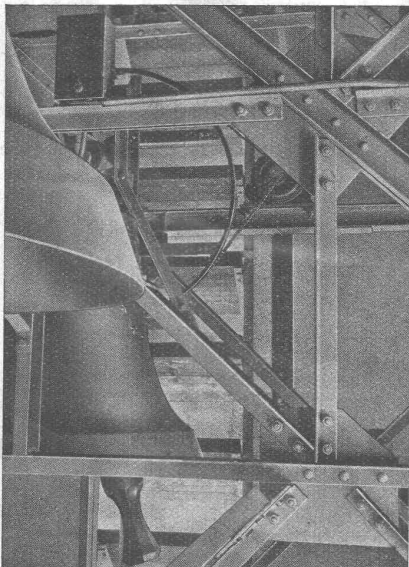
Aegerlenstrasse 8

Eisenbeton-Tabellen von Prof. Dr. M. Ritter
Interpolierbare Tabellen von Ing. G. Griot
Statistisches Tabellenwerk VSB

benützt jeder Ingenieur mit Vorteil. - Verlangen Sie Prospekte und neuesten Verlagskatalog.

Verlag AG. Gebr. Leemann & Co., Zürich 2
oder durch jede Buchhandlung.

Das **ZIEGELDACH** *schützt dein Haus*

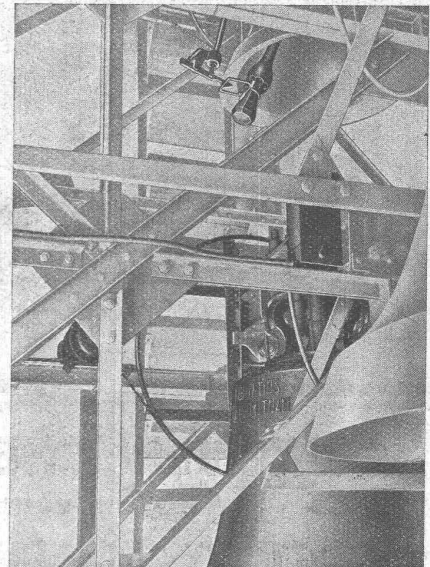


CARL MAIER & CIE.
Fabrik elektr. Apparate u. Schaltanlagen
SCHAFFHAUSEN

**Elektrische
Kirchenglocken-
Antriebe**

mit oder ohne automatische
Betätigung durch Turmuhr

Natürliches Läuten



GLASDACH

KITTLOS MIT BLEIBANDEN

Ausführung auf Holz, Eisen und Beton
Umdecken gekitteter Glasdächer

JAKOB SCHERRER ZÜRICH 2

Allmendstrasse 5/7 Telephon 57.980

ATELIERS DES CHARMILLES S. A., GENÈVE

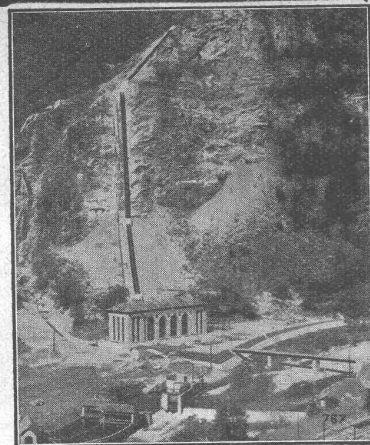
PIOTTINO - SUISSE

330 M DE CHUTE

2 TURBINES

FRANCIS DE 35 500 CV

TURBINES-HYDRAULIQUES

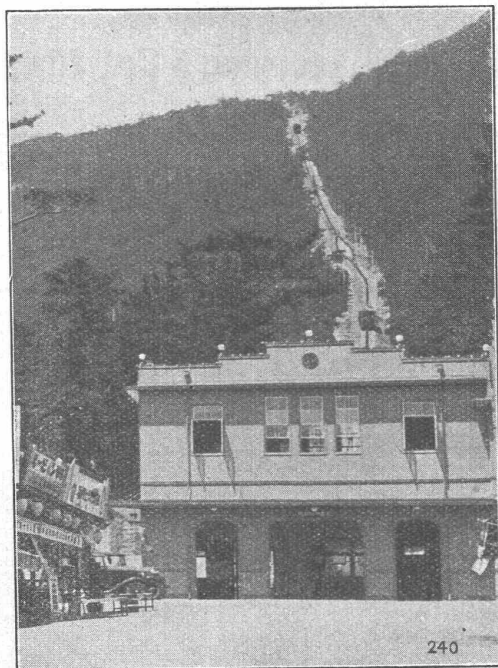
CHARMILLES-GENÈVE**Gesellschaft der L. von Roll'schen Eisenwerke, Gerlafingen**

Gegründet 1823

Werk „Giesserei Bern“

Gegründet 1823

in Bern

**Konstruktionswerkstätten,
Eisengiesserei**Seilbahn Yashima,
Japan.**Standseilbahnen**

Hebezeuge
Schützenanlagen und
Wehreinrichtungen
Eisenbahnmaterial
Zahnradbahnmaterial
Kabelbaggeranlagen
Allgem. Maschinenbau



Telegramme: Giesserei Bern

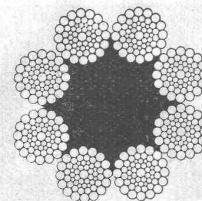
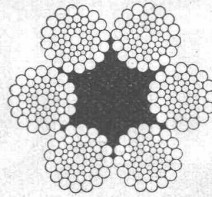
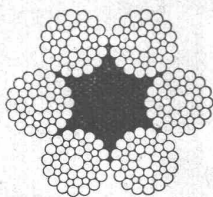
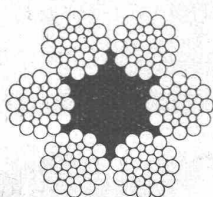
Telephon: 25.066

SCHWEIZERISCHE SEIL-INDUSTRIE SCHAFFHAUSENGegründet
1839

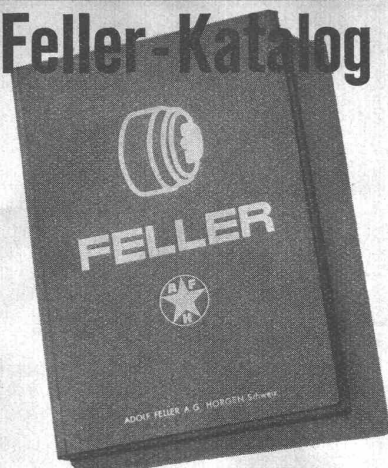
vormals C. Oechslin zum Mandelbaum

Gegründet
1839**STAHLDRADHTSEILE**

Für schwere Beanspruchungen bewähren sich am besten

unsere **PATENTIERTEN „OX-LAY-IDEAL-KONSTRUKTIONEN“** (+ Patent und D. R. P.)

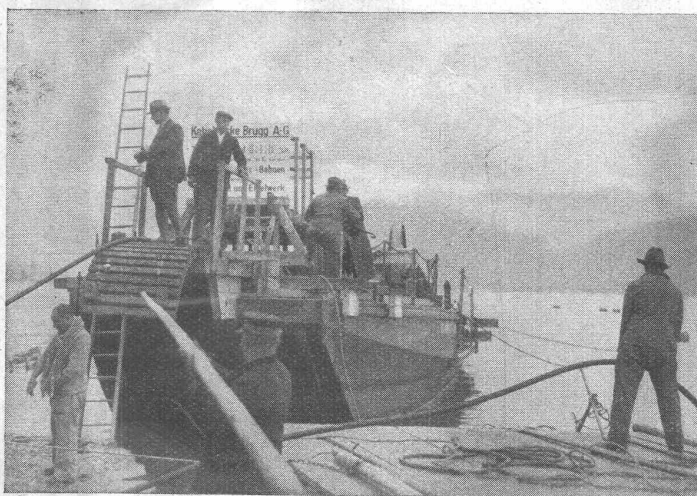
Der neue Feller-Katalog



ist ein wertvolles, übersichtliches
Nachschlagewerk für den Elektro-
fachmann. Schreiben Sie uns bitte,
wenn Sie diese Ausgabe wünschen.

Adolf Feller A.-G., Fabrik elektr. Apparate Horgen, Telefon 924.551

BLEIKABEL aller Art



Verlegung eines Telephonkabels von 2620 m (in einer Länge) und 30 t Bruttogewicht
durch den oberen Zürichsee zwischen Rapperswil und Lidwil (Schwyz) — Etzelwerk —
für die Schweiz. Bundesbahnen. 17. August 1937.

Ankunft des Verlegeschiffes in Rapperswil

für **Starkstrom** — Hoch- und Nieder-
spannung —

und **Schwachstrom** für sämtliche Ver-
wendungszwecke.

Unsere Abteilung DRAHTSEILEREI liefert **Drahtseile** von
auserlesenen Stahlmaterial bis zu den höchsten Bruch-
festigkeiten in gewöhnlichen und Spezialkonstruktionen
- wie Seale, Warrington, Filler-Wire und Fisea -, in
gewöhnlicher und unsrer patentierten Machart

„TRU-LAY-BRUGG“

mit vorgeformten Drähten u. Litzen, spannungs-u. drallfrei.

„TRU-LAY-BRUGG“ garantiert

längere Lebensdauer,
grössere Sicherheit,
leichtere Handhabung.
wirtschaftliche Vorteile.

Anwendungsgebiete: Aufzüge (Einbau durch die Auf-
zugslieferanten), Kranen, Winden, Rammen, Rangier- u.
Schrapperanlagen, Löffel- und Kabelbagger, **Berg- und**
Luftseilbahnen etc.

KABELWERKE BRUGG AG.

VENTILATIONEN



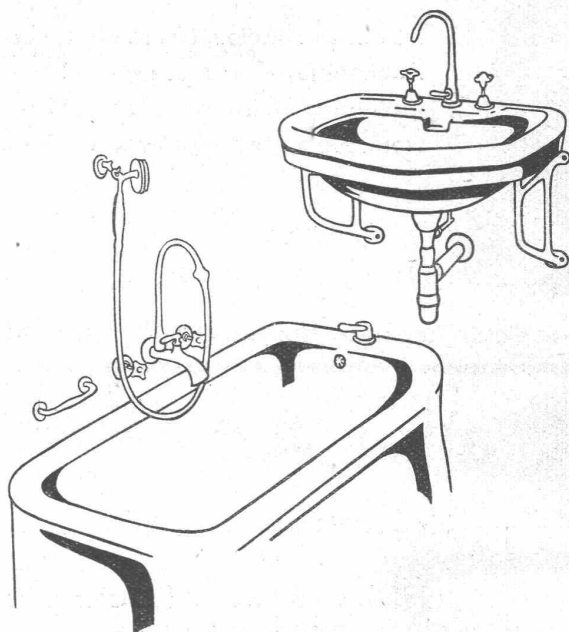
Gegründet 1890

Küchen-Ventilationsanlagen, Garage-Lüftungen, Luft-Filtrieranlagen
Luft-Konditionierung (Luft-Erwärmung, -Kühlung und -Filtrierung)
für bewohnte Räume, Restaurants, Kinos, Krankenhäuser, etc.

Ausschliessliche Spezialfabrik

Ventilator A.-G., Släfa - Zürich

Telephon 930.136



Wir sind die
freie
Grosshandelsfirma
 der sanitären Branche,

Vertreter von in-
 und ausländischen Werken
 und Fabriken,

und bieten Ihnen
 wesentliche Vorteile im
 Einkauf von:

Waschtischen, Ausgüssen, W.C.-Schüsseln in Fayence u. Feuerton

Badewannen, freistehend und zum einbauen, gussemailliert

Badewannen in Stahlblech, aussen und innen emailliert

Armaturen, vernickelt und verchromt

Holz- und Gasbadeöfen etc.

Verlangen Sie gefl. unsere Offerten und Vertreterbesuch



„SABAG“
SANITÄRE APPARATE BIEL A.G.

Centralstrasse • Telephon 30.62 und 30.63 • Permanente Ausstellung