

**Zeitschrift:** Schweizerische Bauzeitung  
**Herausgeber:** Verlags-AG der akademischen technischen Vereine  
**Band:** 109/110 (1937)  
**Heft:** 25

## **Werbung**

### **Nutzungsbedingungen**

Die ETH-Bibliothek ist die Anbieterin der digitalisierten Zeitschriften auf E-Periodica. Sie besitzt keine Urheberrechte an den Zeitschriften und ist nicht verantwortlich für deren Inhalte. Die Rechte liegen in der Regel bei den Herausgebern beziehungsweise den externen Rechteinhabern. Das Veröffentlichen von Bildern in Print- und Online-Publikationen sowie auf Social Media-Kanälen oder Webseiten ist nur mit vorheriger Genehmigung der Rechteinhaber erlaubt. [Mehr erfahren](#)

### **Conditions d'utilisation**

L'ETH Library est le fournisseur des revues numérisées. Elle ne détient aucun droit d'auteur sur les revues et n'est pas responsable de leur contenu. En règle générale, les droits sont détenus par les éditeurs ou les détenteurs de droits externes. La reproduction d'images dans des publications imprimées ou en ligne ainsi que sur des canaux de médias sociaux ou des sites web n'est autorisée qu'avec l'accord préalable des détenteurs des droits. [En savoir plus](#)

### **Terms of use**

The ETH Library is the provider of the digitised journals. It does not own any copyrights to the journals and is not responsible for their content. The rights usually lie with the publishers or the external rights holders. Publishing images in print and online publications, as well as on social media channels or websites, is only permitted with the prior consent of the rights holders. [Find out more](#)

**Download PDF:** 27.01.2026

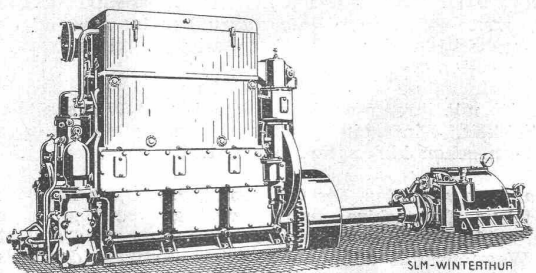
**ETH-Bibliothek Zürich, E-Periodica, <https://www.e-periodica.ch>**

# SCHIFFSDIESELMOTOREN UND WENDEGETRIEBE

## „S. L. M.-Winterthur“

Grösste Betriebssicherheit

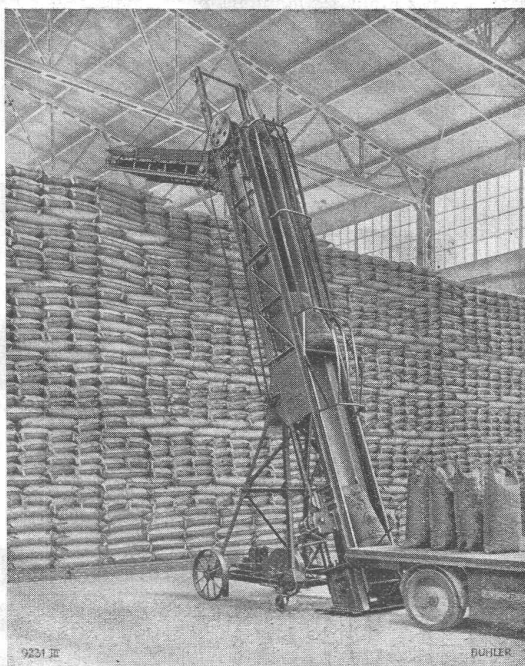
Motor und Getriebe vom Steuerhaus aus  
betätigt



130 PS Schiffsdieselmotor mit Oeldruck-Wendegetriebe  
auf Motorschiff „Thalwil“ der Zürcher Dampfboot A.-G.

## Schweiz. Lokomotiv- & Maschinenfabrik Winterthur

# Sack-Stapler



für Magazine, Lager-  
häuser etc.

Rollenförderer, Rutschen,  
Plattenbänder, Sack-  
Elevatoren,  
Bandtransporte

GEBRÜDER **BÜHLER** MASCHINENFABRIK UND GIESSEREIEN **UZWIL**

## GLASDÄCHER

in kittlosem System „KULLY“

**GLASDACHWERKE OLTEN**  
**A. KULLY, Dipl.-Ing., OLTEN**

G.E.R. 1854  
TEL. 20.56

**Aus dem privaten Schulwesen.** Dem neuesten Jahresbericht des Instituts auf dem Rosenberg, St. Gallen, ist zu entnehmen, dass das Institut im verflossenen Schuljahr von 185 internen und 75 externen Schülern besucht wurde, die von 30 internen und acht externen Lehrern unterrichtet wurden. Wie weit die Unterrichtsindividualisierung durch Bildung beweglicher Kleinklassen durchgeführt wird, ergibt sich aus einigen Zahlen: 493 verschiedene Kleinklassen, darunter z. B. 36 Deutschklassen, 32 Englisch-, 30 Französisch- und 16 Lateinklassen. Die unter Leitung des Bezirksschulrates und spezieller Fachexperten durchgeführten Jahresschlussprüfungen ergaben ein sehr erfreuliches Resultat. Alle Handelsdiplomanden (mit einer Ausnahme) bestanden die Schlussprüfung; ferner alle 16 Kandidaten für das Diplom der Kantonal-Städtischen Deutschkurse. Erstmalig fanden im Institut die von den amerikanischen Behörden bewilligten offiziellen amerikanischen Prüfungen statt. Die Ferienkurse wurden von über zweihundert Schülern aus 15 Ländern besucht. Das neue Schuljahr hat im September mit der bisherigen Höchsthäufigkeit von 230 internen und 70 externen Schülern begonnen, die von 33 internen und acht externen Lehrern unterrichtet werden. Für das Internatsleben dieser Schule ist die Organisation der Schülerschaft in Form eines Schulstaates mit Landsgemeinde, Schülerpräsidium, Schülergericht usw. charakteristisch, wodurch die Direktion das Verantwortungsgefühl, die Selbstständigkeit und Initiative der jungen Leute erfolgreich fördert.

**Berner Eisenbetonwaren** sind stets in grossen Mengen auf Lager in der Fabrik von Dipl. Arch. Hans Seiling, Beaumontweg 24 in Bern. Aus der grossen Zahl der Erzeugnisse seien nur erwähnt: Einfriedungsmaterial (Pfosten, Sockelladen), Bankstützen, Tür-, Spalier- und Wäschepfosten, Wegplatten, Bordüren, Beetkasten, Kompost- und Wasserbehälter, Planschbecken, Gartentreppen, Postamente usw., Flaschengestelle und Gemüsehürden.

Zur Lagerung feuerempfindlicher Materialien und von Chemikalien empfiehlt sich die Erstellung von Tischen, Tablaren,

Behältern oder Kabinen aus armiertem Beton nach dem bewährten System Seiling, sei es als Neubauten, Umbauten oder Einbauten in bestehende Räume. Die neueste Konstruktion dieser Art und modernste der Schweiz ist das Filmager des Schul- und Volksskino in Bern, Erlachstr. 21. Dasselbe wurde unter Beachtung der Erfahrungen im Ausland und spezieller Vorschriften der Behörden erstellt und dürfte als Musteranlage gelten.

Die schalungslose Seiling-Hohlkörperdecke schliesslich ist mit ihren Vorzügen (Schall- und Wärmeschutz, Wirtschaftlichkeit, Einfachheit, Querverbindung der Rippen) den Fachleuten schon hinlänglich bekannt.

**Eisenbahnzug aus Glas.** Die Glasfabrik Pilkington Brothers, Ltd., St. Helens, Lancashire, erwarb zwei gewöhnliche Eisenbahnwagen, entfernte die gesamte Inneneinrichtung und stattete die beiden Waggons mit allen erdenklichen Artikeln der Glasindustrie aus. Das Dach ausgenommen ist auch die Aussenseite der Waggons aus Glas, und zwar werden dafür 120,000 Stück eines Spezial-Typs von blauem Glas verwendet. Im Innern sind Wände und Boden, ja sogar Bilder und ein Badezimmer ganz aus Glas. Neuartige Glaswürfel und unzerbrechliche Glasplatten gehören ebenfalls zu der Ausstattung der beiden Eisenbahnwagen.

**Tapete aus Aluminium.** Wandverkleidungen aus Aluminium dürften sich mehr und mehr einbürgern, umso mehr, als die Vorteile gegenüber Holz gross sind, besonders was Haltbarkeit, Hygiene und Lebensdauer anbelangt. Ganz dünne Aluminiumfolien werden neuerdings als Tapeten auf den Markt gebracht. Man kann sie auf gewöhnlichem Kalkputz leicht befestigen. Die neue Tapete kann auch mit allen Farben und Mustern bedruckt werden, so dass sie auch verwöhnten Ansprüchen genügen dürfte. Gegen mechanische Beanspruchung ist sie ziemlich widerstandsfähig; überdies ist sie waschbar und isoliert vorzüglich gegen Feuchtigkeit. («Werker»).

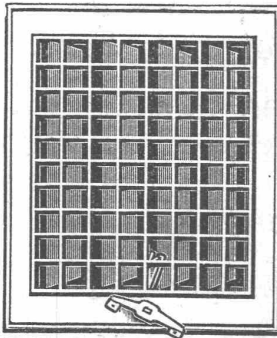
**Eisenbeton-Tabellen** von Prof. Dr. M. Ritter  
**Interpolierbare Tabellen** von Ing. G. Griot  
**Statistisches Tabellenwerk VSB**

benützt jeder Ingenieur mit Vorteil. - Verlangen Sie Prospekte und neuesten Verlagskatalog.

**Verlag AG. Gebr. Leemann & Co., Zürich 2**  
oder durch jede Buchhandlung.

## VENTILATIONSKLAPPEN RF 7

(Patent Nr. 165 634)



mit leicht wegnehmbarem Rahmen sind bestbewährt für eine befriedigende Lüftung von Küchen, Badezimmern, Wohn- und Geschäftsräumen, Spitälern usw.

Sie erreichen damit:

1. bedeutende Zeltersparnis beim Versetzen,
  2. äusserst angenehme Regulierung,
  3. grösste Wirkung
- u. vermeiden infolge der vertikalen Klappenstellung das lästige selbsttätige Öffnen und Schliessen des Apparates.

FABRIKANTEN:

**Hess & Cie., Pilgersteg-Rüti**

Verlangen Sie Muster und Prospekte bei Ihrem Eisenwarenhändler  
Besichtigen Sie unsere Ausstellung in d. ständ. Schweiz. Bau-Centrale, Talstr. 9, Zürich 1



**W. EMIL KUNZ**  
ZÜRICH 2  
Gotthardstr 21, Tel. 52910

wurden in der Welt bereits für eine Gesamtleistung von mehreren Millionen PS geliefert.

98 1/2 % Wirkungsgrad, zuverlässig, bewährt.

Ab Lager lieferbar.

450 PS  
Dampfmaschine / Generator

## ZU VERKAUFEN:

Infolge Elektrifizierung unserer Heizung und Warmwasserversorgung haben wir

## 3 SULZER DAMPFKESSEL

von je 42 m<sup>2</sup> Heizfläche und einem maximalen Druck von 3,4 atü, mit sämtlichen dazugehörenden Armaturen abzugeben.

Verwaltung des Kantonsspitals Aarau.

## Dipl. ARCHITEKT,

vom Auslande zurückgekehrt, sucht aktive Mitarbeit, event. mit Beteiligung an Architekturbüro, Baugeschäft oder im Innenausbau. Nur solides Unternehmen, keine Sanierung interessiert. — Offerten u. Chiffre Z. Z. 4880 an Rudolf Mosse, A.-G., Zürich.

**Moeri**  
Heizung  
Lüftung

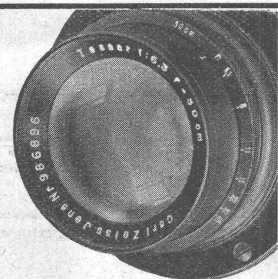
Moeri A.G. Luzern

## DER WASSER-BAU

Band I u. II

A. Schoklitsch

Neueste Auflage, ungebraucht, infolge Berufsänderung zu verkaufen. Preis Fr. 110.- (statt 175.-). Anfragen unter Chiffre Z. G. 4786 befördert Rudolf Mosse A.-G., Zürich.



## TECHNISCHE FOTOGRAFIE

Spezialität:

Architektur-  
Aufnahmen

Baustadien, Maschinen, Reproduktionen

**H. WOLF-BENDER**<sup>s Erben</sup>

Kappelergrasse 16 ZÜRICH 1

*Winke für die Praxis*  
finden Sie ständig in unserem Inseratenteil.



**S.T.S.**

**Schweizer. Technische Stellenvermittlung**  
**Service Technique Suisse de placement**  
**Servizio Tecnico Svizzero di collocamento**  
**Swiss Technical Service of employment**

ZÜRICH, Tiefenhöfe 11 — Telefon: 35.426 — Telegramme: INGENIEUR ZÜRICH.  
 Für Arbeitgeber kostenlos. Für Stellensuchende Einschreibgebühr 2 Fr. für 3 Monate.  
 Bewerber wollen Anmeldebogen verlangen. Auskunft über offene Stellen und Weiterleitung von Offerten erfolgt nur gegenüber Eingeschriebenen.

**MASCHINEN-ABTEILUNG**

- 727 **Dipl. Ingenieur** od. **Techniker**, ledig, als techn. Leiter einer Transformatorenfabrik, mit prakt. Erfahrung in Kalkulation u. Bau von Kleintransformatoren u. Gleichrichtern.  
 857 **Vorkalkulator**, absolut selbständig in Bestimmung der Vorgabezeiten der Metallbearbeitung. Alter bis 40 Jahre. Baldigst, Ostschweiz.  
 1075 **Elektro-Techniker**, für feinmech. Werkstätte. Argentinien. Siehe 27. Nov.  
 1093 **Konstruktions-Ingenieur**, Zentrifugalpumpen. Siehe 4. Dez.  
 1095 **Elektro-Ingenieur**, Messwandler. Siehe 4. Dez.  
 1107 **Dipl. Maschinen-Ingenieur**, Fabrikationsmethoden. Siehe 11. Dez.  
 1113 **Dipl. Maschinen-Ingenieur**, Verbrennungskraftmaschinen, Gebläse. Siehe 11. Dez.  
 1123 **Elektro-Techniker**, Prüflokal. Siehe 11. Dez.

- 1127 **Laborantin**, für chem.-technische Industrie. Zentralschweiz.  
 1133 **Dipl. Maschinen-Ingenieur**, mit Praxis in Gaswerkbetrieben, als Direktor.  
 1135 Jüngerer **Maschinen-Techniker**, mit Erfahrung im Kessel- u. Apparatebau u. Schweißen verschiedener Metalle, als Assistent des Betriebsleiters. D.-Schweiz.  
 1137 Junger, tüchtiger **Elektro- od. Maschinen-Techniker**, für Konstruktion u. Kontrolle Apparatebau. Deutsch, Französisch u. event. Englisch. Alter bis 30 J. Sofort. Deutsche Schweiz.  
 1139 Junger **Maschinen- od. Elektro-Techniker**, zuverlässiger Rechner, mit mathematischer Begabung, Geschick im Konstruieren, physikalisches Einfühlungsvermögen. Techniker mit 1. event. 2. Vordiplom der E. T. H. bevorzugt.  
 1143 **Maschinen-Techniker**, selbständiger Konstrukteur im Vorrichtung- u. Behälterbau, für Leichtmetall u. nichtrostenden Stahl. Alter 25 bis 30 Jahre. Sofort.  
 1155 **Textil-Fachmann**, mit kaufm. Bildung u. gründl. techn. Kenntnissen in Webstühlen, Textilmaschinen u. Garnen, für Beratung u. Verkauf bei Textilindustrie, ledig, spanische Sprachkenntnisse. Schweizerfirma Chile.  
 1157 Jeune **Ingenieur** ou Technicien ayant si possible pratique calcul et construction transformateurs. Suisse occidentale.

**BAU-ABTEILUNG**

- 906 **Architekt-Kaufmann**, mit Bauplatzpraxis. Siehe 11. Dez.  
 916 **Angestellter**, mit techn. Kenntnissen, Holzbranche en gros, Schätzungen, Ausbeutung, mesurage, Holzverwertung. Beherrschung Deutsch u. Franz. Frankreich.

# Bernhardin Quarzit die Platte mit glatter Bruchfläche

2-4 cm dick, für Sockel, Bodenbeläge und Gartenanlagen  
**OTTO GAMMA**, Kom.-Gesellschaft, Naturstein- u. Hartbetonwerk, Seestr. 336, ZÜRICH

## Direktor-Stelle.

Infolge Todesfall ist die Stelle eines Direktors am

## Gaswerk Aarau A.-G.

neu zu besetzen.

Handschriftliche Bewerbungen mit Lebenslauf sind unter Beilage von Ausweisen über absolvierte Studien und bisherige praktische Tätigkeit zu richten an den Präsidenten des Verwaltungsrates: **Dr. OTTO MEYER, Bahnhofstrasse 41, AARAU**, der auch Auskunft über die Anstellungsbedingungen erteilt.

Anmeldetermin: 22. Dezember 1937.

**GESUCHT:** 1 bis 2 junge

## MASCHINENINGENIEURE

mit E. T. H.-Diplom, mit gründlichem thermodynamischem Wissen und Kenntnissen im Bau von Verbrennungskraftmaschinen, speziell schnellaufenden Fahrzeugdieselmotoren. — Bewerbungen mit Zeugnissen, Lebensabrisse und Photo unter Chiffre Z. B. 4781 befördert **Rudolf Mosse, A.-G., Zürich.**



Vorbereitung auf allen Schulstufen bis  
**Maturität und Handelsdiplom im KNABEN-**  
**„Institut auf dem Rosenberg“ St. Gallen**

(vormals: Institut Dr. Schmidt)

**ZIEL:** Erziehung lebensstüchtiger Charaktere.  
**METHODE:** Grösstmögliche Individualisierung.  
**Für Jüngere:** Spezielles Schulheim.  
 Einziges Institut mit staatlichen Sprachkursen.  
 33 Interne und 7 externe Lehrer. 440 Kleinklassen,  
 Prospekte d. d. Direktion: Dr. Lusser u. Dr. Gademann.

## Süss-Asphalt-Arbeiten

für Hoch- u. Tiefbau

Flachdächer begehrbar, Bodenbeläge, Kegelbahnen etc.  
 erstellen mit aller Garantie, kunstgerecht und zweckentsprechend

## A. Schmid's Erben, Zürich

Asphaltgeschäft Weststr. 125 Gegr. 1865 Telefon 32.108

## Stelle-Ausschreibung

Bei der Direktion der Volkswirtschaft des Kantons Zürich ist die Stelle des

## Vorstehers des kantonalen Meliorationsamtes

zu besetzen. Die Besoldung beträgt 9240 Fr. bis 12720 Fr., abzüglich Lohnabbau von z. Zt. 10 %. Von den Bewerbern wird das Diplom der Eidgenössisch Technischen Hochschule, längere Praxis und Organisationstalent verlangt. Den Anmeldungen sind eine kurze Darstellung des Lebenslaufes, sowie Abschriften der Zeugnisse über Bildungsgang und praktische Tätigkeit beizulegen. Die Anmeldungen sind bis **31. Dezember 1937 der Direktion der Volkswirtschaft** einzureichen. Persönliche Vorstellung hat erst nach ergangener besonderer Einladung zu erfolgen.

Zürich, den 10. Dezember 1937.

**DIREKTION DER VOLKSWIRTSCHAFT  
 DES KANTONS ZÜRICH.**

### Hochschule

für Baukunst Weimar

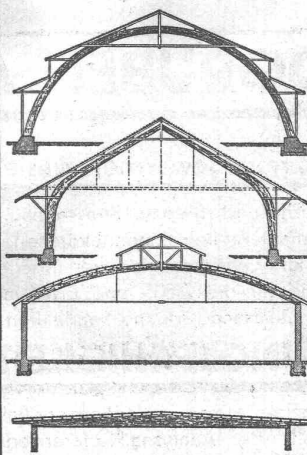
Dir. Schulze-Naumburg.

Ausst. von H. T. L.-Abst. u. Dipl.-Arch.

Stetiges Inserieren bringt Erfolg

### Dipl. INGENIEUR E. T. H.

26 jährig, guter Statiker, sucht sich zu verändern. Offerten unter Chiffre Z. V. 4777 befördert **Rudolf Mosse, A.-G., Zürich.**

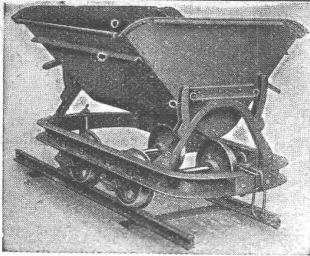


**B. ZÖLLIG  
 SÖHNE  
 Holz-  
 Konstruktionen  
 ARBON**

Spezialität:

**AUSFÜHRUNG in der  
 HETZERBAUWEISE**

FÜR LAGER-, TURN- UND  
 FABRIKHallen  
 LEHRGERÜSTE UND KIRCHEN



# Rollbahn-Materialien

jeder Art, wie Geleise, Weichen, Drehscheiben, Seitenkippwagen, Plattformwagen, Dampf- und Motorlokomotiven für jede Spurweite, liefern vorteilhaft kauf- und mietweise

## ROBERT AEBI & CIE., A.-G., ZÜRICH

Telephon 31.750

Ingenieurbureau und Maschinenfabrik  
Zweigniederlassung in Zollikofen/Bern

Telephon 31.750

**ZEHNDER**  
Radiatoren  
lieferbar in jeder Bauhöhe und in jedem Radius und Winkel

Gebrüder Zehnder  
Radiatoren- & Apparatebau, Gränichen bei Aarau

3n-708

TYPEN-REIHE  
R D

Schaltautomaten · Fernschalter · Strombegrenzer · Leistungs- und Stromgrenzschalter · Oelfeuerungsschalter

**LANDIS & GYR A.G. ZUG**

## NEUE SANDGRUBEN A.-G., MOLL (LES NOUVELLES SABLIERES DE MOLL), BELGIEN

**Weisser QUARZ-SAND**, rein, gewaschen, gesiebt, getrocknet, lieferbar in 4 verschiedenen Körnungen

FÜR ALLE ZWECKE: Beton, Hoch- und Tiefbau, Strassenbau, Gartenanlagen, Zementwarenfabriken, Mauersand, Verputzsande für weisse Zementarbeiten, Innendekorationen, weisser Sand für Strandbäderanlagen, spezielle Schmelz- und Schleifsande für die Glasfabrikation, keramische Industrie, Porzellan-Fabriken, chemische Fabriken · Spezial Kern- und Formensand für die Stahl- und Eisen-Industrie (**Giessersand**), Metallindustrie, sowie für alle Spezialzwecke · Spezieller Quarzsand für die Fabrikation von Quarzmehl · Sonderangebote für jede Qualität

### ANALYSE:

Kieselsäure: 99,8 %  
Eisen: Von 0,020 bis 0,05 %  
Ton: Von 0,10 bis 0,80 %

**LEISTUNGSFÄHIGKEIT: 3500 TONNEN PRO TAG**

Prompte Bedienung · Konkurrenzlose Preise · Verlad per Bahn u. Schiff franko Schweizergrenze · Direkte Lieferungen, ohne Vermittler · Muster, Analysen, Referenzen absolut gratis · Referenz: Schweizerische Handelskammer, Brüssel

Telegramme: SILVERSAND, MOLL Direktor: FRD. MOL, Verkaufs-Chef: E. ZOLLINGER (Schweizer) Telephon: MOLL No. 2