

Zeitschrift: Schweizerische Bauzeitung
Herausgeber: Verlags-AG der akademischen technischen Vereine
Band: 109/110 (1937)
Heft: 25

Werbung

Nutzungsbedingungen

Die ETH-Bibliothek ist die Anbieterin der digitalisierten Zeitschriften auf E-Periodica. Sie besitzt keine Urheberrechte an den Zeitschriften und ist nicht verantwortlich für deren Inhalte. Die Rechte liegen in der Regel bei den Herausgebern beziehungsweise den externen Rechteinhabern. Das Veröffentlichen von Bildern in Print- und Online-Publikationen sowie auf Social Media-Kanälen oder Webseiten ist nur mit vorheriger Genehmigung der Rechteinhaber erlaubt. [Mehr erfahren](#)

Conditions d'utilisation

L'ETH Library est le fournisseur des revues numérisées. Elle ne détient aucun droit d'auteur sur les revues et n'est pas responsable de leur contenu. En règle générale, les droits sont détenus par les éditeurs ou les détenteurs de droits externes. La reproduction d'images dans des publications imprimées ou en ligne ainsi que sur des canaux de médias sociaux ou des sites web n'est autorisée qu'avec l'accord préalable des détenteurs des droits. [En savoir plus](#)

Terms of use

The ETH Library is the provider of the digitised journals. It does not own any copyrights to the journals and is not responsible for their content. The rights usually lie with the publishers or the external rights holders. Publishing images in print and online publications, as well as on social media channels or websites, is only permitted with the prior consent of the rights holders. [Find out more](#)

Download PDF: 04.04.2026

ETH-Bibliothek Zürich, E-Periodica, <https://www.e-periodica.ch>

SCHWEIZERISCHE BAUZEITUNG

WOCHENSCHRIFT FÜR ARCHITEKTUR / INGENIEURWESEN / MASCHINENTECHNIK
REVUE POLYTECHNIQUE SUISSE

ORGAN DES SCHWEIZERISCHEN INGENIEUR- UND ARCHITEKTEN-VEREINS
UND DER GESELLSCHAFT EHEMAL. STUDIERENDER DER EIDG. TECHN. HOCHSCHULE
GEGRÜNDET 1883 VON ING. A. WALDNER / HERAUSGEGEBEN VON ING. C. JEGHER

Vereins-Mitglieder, beim Verlag: Schweiz 32 Fr.,
Ausland 40 Fr. jährl.; Nicht-Mitglieder: Schweiz
40 Fr.; Ausland 50 Fr., postamtlich abonniert
40 Fr. zuzüglich Gebühren. / Einzel-Nr. 1 Fr.

VERLAG C. & W. JEGHER, ZÜRICH
Dianastrasse 5 / Postcheck VIII 6110
Telephon: 34.507 ■ In Kommission
bei Rascher & Cie., Zürich u. Leipzig

Inserate durch die A.-G. der Unternehmungen
RUDOLF MOSSE, Zürich, Basel. / Die
viergespaltene Colonelzeile 50 Cts., Titelseite
80 Cts., ausländ. Anzeigen 60 Cts., Titelseite 1 Fr.

F. Bender:

BAUBESCHLÄGE
OBERDORFSTRASSE 9 und 10
TELEPHON 27.192 ZÜRICH

Besichtigen Sie meine Muster-Ausstellung in der Schweizer Bau-Centrale, Talstrasse 9

HEIZUNGS- UND LÜFTUNGSANLAGEN
jeden Systems und Umfanges

projektiert und erstellt auf Grund langjähriger Erfahrungen

HEINRICH LIER, Heizungs-Ingenieur S. I. A., ZÜRICH 4
Badenerstrasse 440 - Telephon 39.205

KLINKER

braun, rot, gelb für Böden, Wandbelag,
Cheminées, Fassaden

A. G. Verblendsteinfabrik

Lausen

Ständige Ausstellung unserer Erzeugnisse in der SCHWEIZER BAU-CENTRALE ZÜRICH, TALSTRASSE 9, BÖRSENBLOCK (Eintritt frei)

SCHINDLER-

GERÄUSCHLOS
ZUVERLÄSSIG

SCHINDLER & C^{IE}, A.G.
LUZERN. GEGR. 1874

AUFZÜGE

KESSEL
RADIATOREN FÜR ZENTRALHEIZUNGEN

STREBEL

FABRIK und BUREAUX: ROTHRIST (Aargau) - ZÜRICH, Flüelastr. 19

Bau gut **B**au mit **B**ackstein

Vichés

ANDERSON & WEIDMANN
Tel. 38'234 Zürich 5
Traugottstr. 6



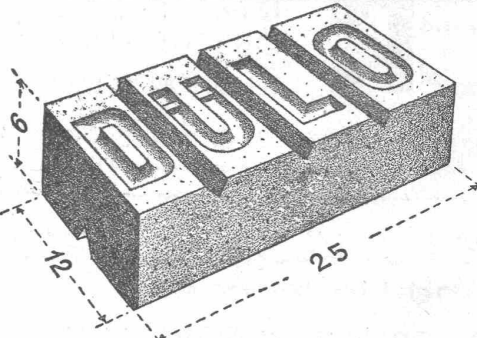
H. HEER & CO
OLTEN

SPEZIALITÄT
Gelochte und
gepresste Bleche

DÜLO

Lotzwiler
Dübelsteine

gesetzlich
geschützt



Ständige Ausstellung:
„Schweizer
Baumuster-
Centrale, Zürich,
Talstrasse 9.

Nagelbar, schraubbar, volumenbeständig, binden mit dem Mörtel ab. Unterteilbar in $\frac{1}{4}$, $\frac{1}{2}$ und $\frac{3}{4}$ Steine. Säurefrei. Schweiz. Drahtziegelabrik A.-G., Lotzwil.

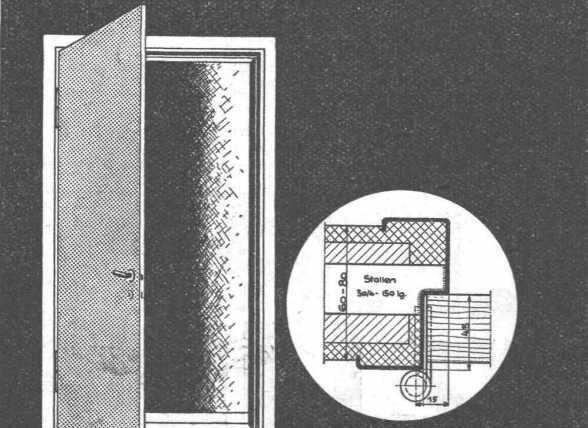
ASPIRATEUR- „SCHERRER“

Statischer Entlüfter
Ventilationshut
Kamin- und Gasabzughut

Nähere Angaben: Schweiz. Baukatalog, S. 459
Ständige Ausstellung: Schweiz. Bau-Zentrale
Bedarfsberechnungen, Offerten etc. kostenlos

JAKOB SCHERRER, ZÜRICH 2
Allmendstraße 7 Telephon 57.980

TÜRZARGEN



GEILINGER U. CO.
EISENBAU-WERKSTÄTTEN
WINTERTHUR

norm



Brief- und Milchkasten

Baubestandteile

Ventilationseinsätze für Speiseschränke, Kellerfenster u.-Türen
Kohleneinwürfe, Schuhröste u.-Kratzeisen, Teppichklopfische

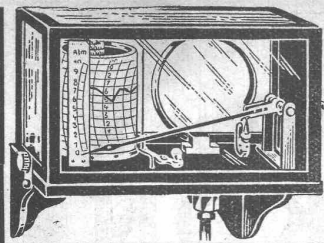
metallbau ag
zürich albisrieden telefon 70677



E. FATZER A.-G., ROMANSHORN
Älteste schweiz. Drahtseilfabrik - Gegr. 1836

Drahtseile in unserer bestbewährten, drallarmen u. spannungsfreien Machart „DEFAG-LAY“ in Seale - Seale mixte - Warrington u. Normal-Konstruktionen mit und ohne Fülldrähte, aus erstkl. Patent-Gusstahldrähten bis 240 kg Bruchfestigkeit p. mm².

Nebenstehendes Bild zeigt ein Drahtseil in „DEFAG-LAY“ und Seale-Konstruktion 20 mm Ø, 6x19 Seale (9x1,6 + 9x0,9 + 1x1,9 mm), blanker Förderseildraht mit 150/160 kg Bruchfestigkeit per mm². Trotzdem nur die Litzen vorgeformt sind, ist das Seil vollständig spannungsfrei.



Anzeigende u. registrierende Messinstrumente
von A bis Z Schweizerarbeit!

FABRIK für Manometer und Thermometer:

HÄNNI & CIE. A.-G. JEGENSTORF (SCHWEIZ)



die anerkannt beste Lackfarbe der Welt
Hochglänzend und Matt

Generalvertreter für die Schweiz:
C. Hässig, St. Albanvorstadt 12, Basel

**Elektro-Motoren
und Ventilatoren**
für alle
Zwecke

MEIDINGER Co. &
MASCHINENFABRIK
BASEL 4

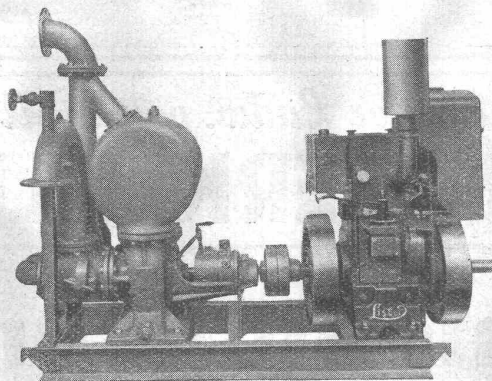
für industrielle
und geräuschlose
Anlagen, Luftschutz



Sowohl im Ausland wie in der Schweiz

werden unsere **patentierten selbstansaugenden ventillosen**

Zentrifugal-Pumpen bevorzugt.



Wir lieferten in den letzten drei Monaten
36 Pumpen an folgende Firmen:

Lizenznehmer:

Etablissements R. Pfyffer, Paris
Wagonsfabrik „Astra“, Bukarest

Bauunternehmer (für Bauarbeiten am Nil)
Rothpletz & Lienhard, Alexandria u. Kairo
Macdonald Gibbs & Cie., London u. Kairo
Pieux Franki, Liège

Regierung von Venezuela: Pumpe mit Aus-
scheidkessel für Gold- und Diamanten-
gewinnung

Saughöhe bis 9 m — Leistungen 1 bis 300 Sek.-Liter — **Kein Bodenventil** — **Jederzeitiges**
automatisches **Ansaugen**, auch nach Lufteintritt im Saugrohr — **Keine** reibenden, sich **abnützen-**
den Flächen, daher **unempfindlich** gegen Sand, Schlamm und Kies.

Maschinenfabrik a/d. Sihl A.-G. vorm. A. Schmid, **Zürich**

Gegr. 1871

Tel. 33.514

Telegr. Sihlfabrik

Tief-
Bohrungen
für Wasser-
gewinnung u.
Boden-Unter-
suchungen
Filterbrunnen

E. BOSSHARD & Co
ZÜRICH 1
SCHANZENGRABEN 41

HOTEL
Habs-Royal
Bahnhofplatz
ZÜRICH

RESTAURANT
Sitzungszimmer

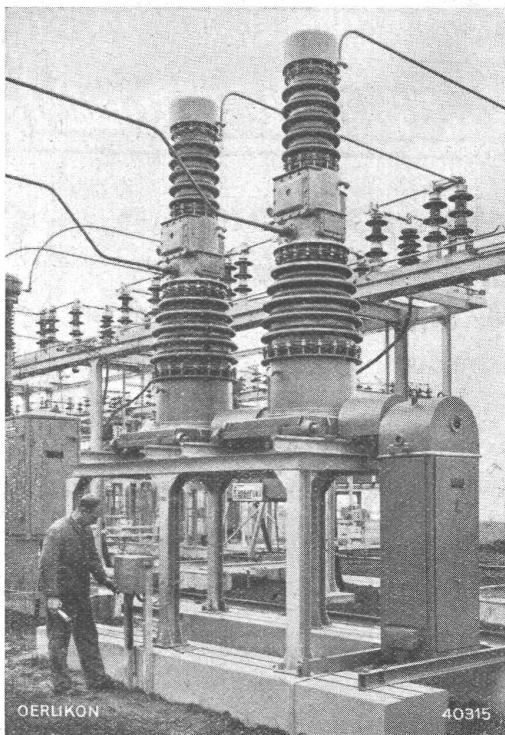


Zäune

aus Holz, Eisen und Drahtgeflecht

ZAUN-FABRIK J. MÜLLER & CO.

LÖHNINGEN (Schaffhausen), Telefon 85.17 · **ZÜRICH**, Bucheggstr. 24,
Telephon 62.845 · **ST. GALLEN**, Leonhardstr. 41, Telefon 53.86



MASCHINENFABRIK OERLIKON

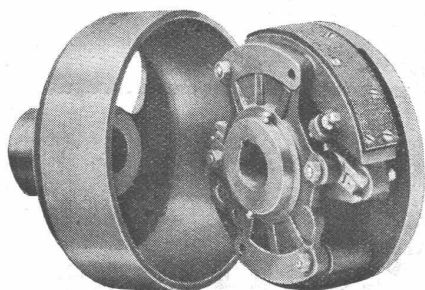
Oelarme Schalter für höchste Spannungen und Abschaltleistungen

Etzelwerk.
Zweipoliger, ölarmen Schalter, für 66 kV Betriebsspannung, 87 kV Nennspannung u. 500 MVA Abschaltleistung

Gesellschaft der Ludw. von Roll'schen Eisenwerke
von ROLL EISENWERK KLUS (SOLOTHURN)

Transmissionsorgane

in anerkannt sorgfältiger Ausführung



UEBERHOLUNGSKUPPLUNG
selbsttätig ein- und ausrückend bei Antrieben
mit zwei und mehr Motoren

Komplette Anlagen mit Ringschmierlagern oder Kugellagern

Gelenkkupplungen, Rutschkupplungen, Elastische Kupplungen, auch ausrückbar, **Zahnkupplungen, Ueberholungskupplungen, Reibungskupplungen System Benn, Elektromagnetische Reibungskupplungen, Benn-Servo-Anlasser**

Keilriemenantriebe TEXROPE-Klus, Lenix-Apparate

Reduktionsgetriebe und **Getriebe zur Drehzahlerhöhung**, mit Stirnrädern und mit konischen Rädern, für alle Zwecke

Schneckengetriebe

Räder aller Art

GIESSEREI OLTEN, OLTEN

Rohguss zu Riemenscheiben und Zahnrädern
jeder Grösse und Konstruktion