

**Zeitschrift:** Schweizerische Bauzeitung  
**Herausgeber:** Verlags-AG der akademischen technischen Vereine  
**Band:** 109/110 (1937)  
**Heft:** 24

## **Werbung**

### **Nutzungsbedingungen**

Die ETH-Bibliothek ist die Anbieterin der digitalisierten Zeitschriften auf E-Periodica. Sie besitzt keine Urheberrechte an den Zeitschriften und ist nicht verantwortlich für deren Inhalte. Die Rechte liegen in der Regel bei den Herausgebern beziehungsweise den externen Rechteinhabern. Das Veröffentlichen von Bildern in Print- und Online-Publikationen sowie auf Social Media-Kanälen oder Webseiten ist nur mit vorheriger Genehmigung der Rechteinhaber erlaubt. [Mehr erfahren](#)

### **Conditions d'utilisation**

L'ETH Library est le fournisseur des revues numérisées. Elle ne détient aucun droit d'auteur sur les revues et n'est pas responsable de leur contenu. En règle générale, les droits sont détenus par les éditeurs ou les détenteurs de droits externes. La reproduction d'images dans des publications imprimées ou en ligne ainsi que sur des canaux de médias sociaux ou des sites web n'est autorisée qu'avec l'accord préalable des détenteurs des droits. [En savoir plus](#)

### **Terms of use**

The ETH Library is the provider of the digitised journals. It does not own any copyrights to the journals and is not responsible for their content. The rights usually lie with the publishers or the external rights holders. Publishing images in print and online publications, as well as on social media channels or websites, is only permitted with the prior consent of the rights holders. [Find out more](#)

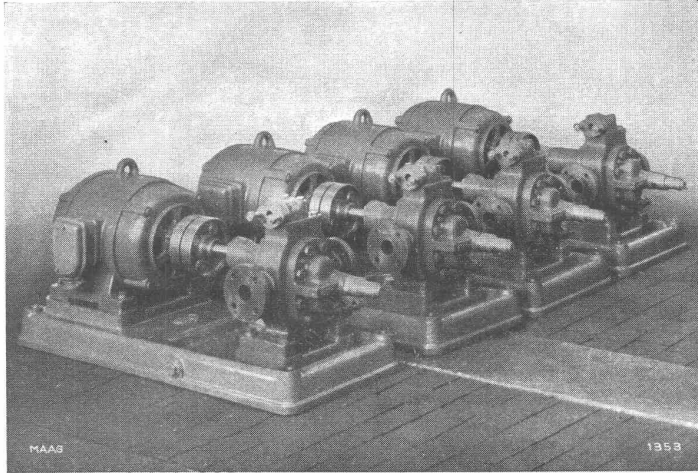
**Download PDF:** 21.02.2026

**ETH-Bibliothek Zürich, E-Periodica, <https://www.e-periodica.ch>**

# MAAG ZAHNRÄDER

Zahnrad-Hobel- und Schleifmaschinen  
Zahnrad-Mess- und Kontrollapparate

Zahnräder  
Zahnradgetriebe



Maag-Zahnradpumpe Type MP 70 mit gehärteter und geschliffener Verzahnung,  
zur Förderung von Öl bei 250°C; 8 at, für chemische Fabrik

## PRÄZISIONS- ZAHNRADPUMPEN

mit  
gehärteter und geschliffener Verzahnung  
wo nötig  
in rostfreier oder säurefester  
Ausführung

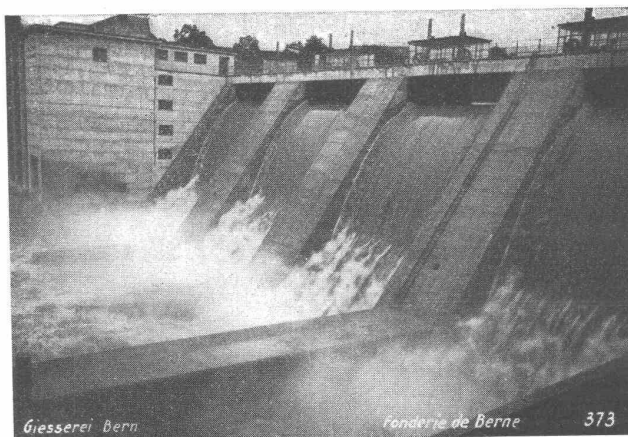
Fördermengen bis 3000 l/min,  
Drücke bis 50 at

Unvergleichliche  
Haltbarkeit

## MAAG-ZAHNRÄDER AKTIENGESellschaft, ZÜRICH

Gesellschaft der L. von Roll'schen Eisenwerke, Gerlafingen  
Gegründet 1823 Werk „Giesserei Bern“ in Bern Gegründet 1823

Konstruktionswerkstätten,  
Eisengiesserei



### Stauwehr Wettingen

4 Windwerke von je 100 Tonnen Zugkraft  
4 Windwerke von je 30 Tonnen Zugkraft  
für die Grundablässe des Stauwehres.

## Schützenanlagen und Wehreinrichtungen

Hebezeuge  
Eisenbahnmaterial  
Zahnradbahnmaterial  
Standseilbahnen  
Kabelbaggeranlagen  
Allgem. Maschinenbau



Telegramme: Giesserei Bern  
Telephon: 25.066

Einige Vorteile:  
 Gleichmässige, milde  
 Temperaturverteilung  
 im Raum, ohne jegliche  
 Staubaufwirbelung,  
 deshalb reine Luft

**SULZER**

**Strahlungs**

**Heizung**

Syst. Crittall + Patente

Schon 29 Anlagen in der Schweiz in Betrieb und Ausführung

**GEBRÜDER SULZER, AKTIENGESELLSCHAFT, WINTERTHUR**

FILIALEN IN: AARAU - BERN - BIEL - LAUSANNE - LUGANO - LUZERN - NEUCHÂTEL - SOLO-  
 THURN - ST. GALLEN - ZÜRICH - BASEL (A.-G. STEHLE & GUTKNECHT)

hochsäurefest  
 frostsicher  
 glatte Oberfläche  
 höchster Widerstand  
 gegen Abschleiß  
 hohe Druckfestigkeit

**STEINZEUG**

das beste Kanalisationsmaterial



17/1

Schweizer. Steinzeug-Röhren-  
 Fabrik A.-G. Schaffhausen  
 Steinzeugfabrik Embrach A.-G.  
 Embrach

**Ein halbes Jahrhundert Erfahrung**

# Neutrale Berater

Den FACHMANN zuziehen, heisst Geld sparen

**Industriebauten.** Gerade bei Industriebauten werden oft Umbauten notwendig durch Aenderung der Benützung der Räume, stärkere Beanspruchung der Bauteile infolge Aufstellung neuer Maschinen usw. In solchen Fragen ist die frühzeitige Beiziehung eines neutralen Bauingenieurs von Wichtigkeit, zeigt es sich doch oft erst bei einer eingehenden fachlichen Prüfung des in Frage kommenden Gebäudes, ob die vorgesehene Betriebsänderung sich lohnt oder ob sie nicht durch die im Zusammenhang damit stehenden baulichen Aufwendungen unrentabel wird und eine andere Lösung vorteilhafter erscheint. In erster Linie ist der bauliche Zustand des Gebäudes zu prüfen, sind die von der vorhandenen Konstruktion aufnehmbaren Lasten zu berechnen. Daraus wird sich ergeben, welches die schwachen Teile der Konstruktion sind, wo Verstärkungen notwendig werden. Von grösster Wichtigkeit ist die Wahl der Verstärkungsart in statischer Hinsicht und die Wahl des in Frage kommenden Materiales. Abgesehen von den Kosten, können z. B. auch betriebliche Gründe

hierfür massgebend sein, wie Verwendung des Gebäudes vor und nach dem Umbau, Möglichkeit des Betriebsunterbruches während der Bauzeit usw.

Der Verfasser hatte kürzlich Gelegenheit, ein Fabrikgebäude der Textilindustrie zu verstärken. Die Untersuchung ergab, dass die Holzbalkendecken den neuen Beanspruchungen genügten, jedoch ein Teil der gusseisernen Säulen zu schwach war. Die Verstärkung erfolgte durch Belassung der Säulen und Umhüllung derselben mit einem Eisenbetonmantel, der beim Einbringen vibriert wurde.

Im vorliegenden Fall war die erwähnte Verstärkung die günstigste Lösung; unter andern Verhältnissen wäre vielleicht eine andere Erledigung der gestellten Aufgabe vorteilhafter gewesen. Der Gebäudebesitzer wird daher bei ähnlichen Fragen mit Vorteil einen neutralen Bauingenieur, der auch mit den Anforderungen des Betriebes vertraut ist, zur Beratung, Projektausarbeitung und Bauleitung beiziehen.

Walter Groebli.

## M. WEGENSTEIN

Dipl. Ing. S. I. A. Ingenieurbureau  
Zürich, Rämistrasse 7 / Tel. 22.927

Wasserversorgung, Tiefbau, Abwasserreinigung

## J. P. WILD

Konsult. Ingenieur S. I. A.  
Davos-Platz, Schulstr. 23 / Tel. 845  
*Vorprojekte, Gutachten und Offertenvergleiche für Heizungs- und Lüftungstechnische Anlagen aller Systeme, Wäscherei- und Kochkücheneinrichtungen für Anstalten und Krankenhäuser; Elektrowärmespeicheranlagen, Holzfeuerungen, Kirchen-Heizungen, etc.*

## ADOLF MEIER

Dipl. Bauingenieur E. T. H. u. S. I. A.  
Wädenswil, Weststr. 7 / Tel. 956.647

Ingenieurpläne für Hoch- und Tiefbau  
Statische Berechnungen

## EMIL SCHUBIGER

Dipl. Bauingenieur S. I. A.  
Zürich, Bolleystr. 40 / Tel. 41.272  
Solothur, Ringstr. 5 / Tel. 22.216

Eisenbeton-, Stahl- und Holzbau

## HERMANN MEIER

Dipl. Ing. S. I. A.  
Zürich 1, Bahnhofquai 15 / Tel. 31.94 8

Vorprojekte für sanitäre Anlagen

als einheitliche Basis für Submissionen, mit kompl. dimensionierten Plänen, approximative Kostenanschläge, Offertenvergleiche, Baukontrollen, Expertisen, Bau- und Betriebskosten von Warmwasserversorgungen

**P. ZIGERLI** Ingenieur S. I. A.  
Zürich, Bahnhofstrasse 67 / Tel. 52.984

Spezialbureau für Abwasser-Reinigung, Kläranlagen, Kanalisationen und Wasserversorgung. — Biologische Schnellreinigung von Abwässern nach dem Z-Verfahren

## A. GUYER & W. NÄGELI

Ing.-Bureau S. I. A. seit 1917  
Winterthur Stadthausstr. Tel. 22.540  
vis-à-vis Stadthaus

Wasserversorgungen • Kanalisationen  
Kläranlagen • Eisenbeton

## WALTER GROEBLI

Dipl. Ing. E. T. H. / Ingenieurbureau  
Zürich 1, Pelikanstrasse 6 / Tel. 70.596

Projektierung • Bauleitung • Gutachten  
Spezialität: Industriebauten

## SIMMEN & HUNGER

Ingenieurbureau  
Zürich, Talacker 34 / Tel. 73.076  
Chur, Storchengasse 4 / Tel. 13.76

Projekte • Bauleitung • Gutachten • Hoch- und Tiefbau

## ERWIN MAIER

Berat. Ing.  
Ingenieurbureau  
Dipl. Ing. E. T. H., S. I. A. u. A. S. I. C.  
Schaffhausen, Steigstr. 51 / Tel. 1656

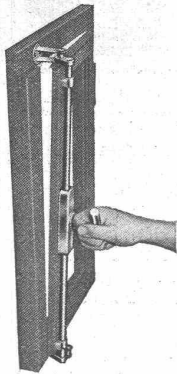
Eisen- und Holzbau, Eisenbeton im Hoch- und Tiefbau. Wasserbau und Flusskorrekturen  
Abwasserreinigung

Beratung, Pläne, Projekte  
Bauleitungen und Gutachten



**Patent-Fensterbeschläge «Crespa».** Die stets zunehmende Verwendung von Crespa-Verschlüssen in Wohnungsbauten, Spitätern, Schulhäusern usw., bestätigt zur Genüge, wie sich die Zuverlässigkeit und einzigartige Schliesswirkung dieses patentierten Systems bewährt hat und wie beliebt es ist. Auch jene Zweifler, die anlässlich der vor etlichen Jahren erfolgten Einführung nicht begreifen konnten, «warum nicht leicht, einfach und billig erreicht werden sollte, was schwer, kompliziert und teuer auch möglich war», haben sich längst für Crespa entschieden. Demnach dürfen die besonderen Eigenschaften der Crespa-Verschlüsse als soweit bekannt angenommen werden, dass es sich wohl erübrigt, noch näher darauf einzugehen. Hingegen wird ein Hinweis auf weitere Anwendungsmöglichkeiten vielen Interessenten Vorteile bringen und manches Problem vereinfachen helfen.

Die aufgesetzte Form (s. nebenstehende Abb.) mit ausserordentlicher Zuziehbarkeit ist mit einer besonders starken Mittelschlusszunge versehen und wird selbstverständlich, nebst normaler Verwendung, überall dort gebraucht, wo andere Verschlüsse ohnehin wegen Platzmangel, Ruderhindernissen und dergleichen nur unbefriedigende Lösungen gestatten. Mit verschiedenen Griff- und Endhakenstellungen, sowie durch Verwendung von Drückern statt Oliven sind ausserdem viele Anpassungsmöglichkeiten gegeben, wie für Eck- und mehrflügelige Fenster usw. Der aufgesetzte Crespa wird auch vielfach verwendet für Kastentüren, Schiebfenster, Rolläden, eiserne Tore und Fen-



ster, und hat sich für Holztüren bis 3,5 Meter Höhe bestens bewährt. Die allbekannten Wünsche, Balkontüren mittelst Drehstangenverschluss von innen und aussen bedienen zu können, sind durch den aufgesetzten Crespa mit durchgehender Achse, mit oder ohne Nachriegel, vortrefflich erfüllt.

Der verdeckte Crespa-Verschluss besitzt die grösste, bei verdeckten Verschlüssen bisher erreichte Zuziehbarkeit und braucht nicht mehr Platz als z. B. eine Einsteckcremone. Das Holz kann somit nicht geschwächt werden. Ein verdeckter Verschluss in bester Vollendung ist mit dem sog. Kanten-Crespa geboten. Er ist offen oder geschlossen absolut unsichtbar. Störend vorspringende Zapfen, Einführungsschlitze und dergl., wie etwa beim geöffneten Rollkantenverschluss, sind hier total beseitigt. Die Zuziehbarkeit ist um vieles grösser und kräftiger, als bei den früher gebrauchten Rollkantenbasquilles.

Die Werkzeugstähle der Poldihütte werden in Induktionsöfen erschmolzen, sodass nur Qualitäts-Stähle geliefert werden. Unter Qualität wird nicht nur die Gesamtheit aller Eigenschaften verstanden, welche die Güte der Stähle im allgemeinen kennzeichnen, sondern auch einfache und sichere Behandlung, Eignung für einen bestimmten Zweck, Gleichmässigkeit aller Lieferungen und genügende Freiheit von inneren und äusseren Fehlstellen. Die Analyse bildet zwar die wichtigste Grundlage für die Beurteilung der Stähle; für ihre Qualität, Leistungsfähigkeit, Sicherheit gegen Reissen beim Härten, Gleichmässigkeit, usw. gibt jedoch die Zusammensetzung nur einen unvollkommenen Anhalt. Es gilt deshalb immer noch der alte Wahrspruch, dass Werkzeugstahl Vertrauenssache ist. Die POLDI-Stähle sind auf der ganzen Welt bekannt und ihre Berühmtheit ist ihrer Qualität und Regelmässigkeit zuzuschreiben.

# FLINTKOTE

ist eine absolut geruchlose Asphalt-Wasser-Emulsion.

Dieses neuzeitliche Universal-Dichte- und Klebemittel haftet überall, auch auf feuchter Unterlage, fliesst nicht an der Wärme, wird bei Frost weder spröde, noch brüchig.

**Flintkote entspricht allen Anforderungen, die man an ein gutes Dichtungsmaterial stellt.**  
**Flintkote ist das Produkt, das der Baufachmann und Techniker sucht.**

**Wanner & Co., A.-G., Horgen** Korkstein- und Isoliermittelfabrik



## LAMELLA

Der neue Stahlblech-Radiator  
 der ZENT A.G. BERN

**senkt Bau- und Heizkosten!**



**HOTEL**  
**Habs-Royal**  
 Bahnhofplatz  
 ZÜRICH

**RESTAURANT**  
 Sitzungszimmer

**S.T.S.**

**Schweizer. Technische Stellenvermittlung**  
**Service Technique Suisse de placement**  
**Servizio Tecnico Svizzero di collocamento**  
**Swiss Technical Service of employment**

ZÜRICH, Tiefenhöfe 11 — Telefon: 35.426 — Telegramme: INGENIEUR ZÜRICH.  
 Für Arbeitgeber kostenlos. Für Stellensuchende Einschreibgebühr 2 Fr. für 3 Monate.  
 Bewerber wollen Anmeldebogen verlangen. Auskunft über offene Stellen und Weiterleitung von Offerten erfolgt nur gegenseitig Eingeschriebenen.

**MASCHINEN-ABTEILUNG**

- 835 Jüng. **Textiltechniker**, mit Webschule u. Praxis in Bändern aus Naturseide, Viscose, Acetatseide u. Baumwolle, als Stütze des Direktors einer Bandfabrik (Schweiz. Unternehmen) in Brasilien.  
 911 **Reise-Ingenieur**, elektr. Branche. Siehe 9. Okt.  
 985 **Betriebs-Assistent**, Werkzeugmaschinen. Siehe 20. Nov.  
 1039 **Maschinen-Ingenieur**, Turbomaschinen. Siehe 20. Nov.  
 1061 **Technicien-mécanicien**, organisation du travail, capitaux. Voir 20. Nov.  
 1071 **Elektro-Techniker**, Radio, Telefon. Siehe 27. Nov.  
 1073 **Dipl. Maschinen-Ingenieur**, Führung Fabrikationsbetrieb. Siehe 27. Nov.  
 1077 **Zwei Ingenieure od. Techniker**, für Zeitstudien. Siehe 27. Nov.  
 1083 **Ingenieur od. Elektro-Metallurge** (Akademiker). Siehe 27. Nov.  
 1089 **Jüngerer Techniker**, Textilbetriebsunterstützung. Siehe 4. Dez.  
 1095 Jüng. **Elektro-Ingenieur**, Messwandler. Siehe 4. Dez.  
 1101 **Maschinen-Techniker**, Konstruktion Kurvenscheiben. Siehe 4. Dez.  
 1103 Jüngerer **Elektro-Techniker**, für Berechnungen u. Konstruktionen von Kleinmotoren u. Transformatoren. Deutsche Schweiz.  
 1105 **Verkaufs-Ingenieur**, für vollautomatische, gewerbliche Kühlanlagen, befähigt

Intelligenter 3. Sekundar-Schüler sucht

**Lehrstelle als Tiefbau- oder Elektro-Zeichner**

in Zürich oder Umgebung. — Eintritt jederzeit, spätestens Frühjahr 1938. — Offerten unter Chiffre Z. U. 4734 befördert  
**Rudolf Mosse, A.-G., Zürich.**

**GESUCHT:****BAUFÜHRER**

für Krankenhausneubau, auf Januar oder Februar 1938. Nur ganz selbständige, seriöse Herren mit besten Referenzen wollen sich melden mit Angabe der Gehaltsansprüche und Antrittsmöglichkeit. — Offerten unter Chiffre Z. C. 4719 befördert

**Rudolf Mosse, A.-G., Zürich.**

**OFFRES D'EXPLOITATION DE BREVETS D'INVENTION**  
**IMER, DE WURSTENBERGER & C<sup>IE</sup>**  
**CONSEILS EN PROPRIÉTÉ INDUSTRIELLE**  
**— MAISON FONDÉE EN 1877 — GENÈVE**

Die Inhaber folgender schweizerischer Patente wünschen mit schweizerischen Fabrikanten bzw. Interessenten in Verbindung zu treten und sind gerne bereit, Lizenzen zu erteilen oder die Patente zu verkaufen.

- No. 152.417 S. A. Brevetti Italiani Esteri S. A. B. I. E., pour: „Installation de transmission télégraphique et radiotélégraphique de signaux“.  
 No. 160.754 Bozel-Maletra Société Industrielle de Produits Chimiques, pour: „Procédé pour la fabrication de bichromates“.  
 No. 117.770 De Nordiske Fabriker De-No-Fa A/S, für: „Elektrode für elektrolytische Zersetzungsapparate“.  
 No. 173.682 Aluminium Limited, pour: „Capsule de bouchage pour bouteilles et autres récipients dont le goulot comporte un bourrelet et un pas de vis“.  
 No. 175.307 Carlos Butty, pour: „Récipient“.  
 No. 173.731 The Distillers Company Limited; Walter Philip Joshua; Gerbert Muggleton Stanley et John Blair Dymcock, pour: „Procédé de préparation d'alcools aliphatiques, secondaires et tertiaire, ayant de 3 à 4 atomes de carbone“.  
 No. 108.043 Société pour la Fabrication de la Soie artificielle Rhodiaseta, pour: „Procédé de fabrication de filaments artificiels et appareil pour la mise en œuvre de ce procédé“.  
 No. 108.256 Société pour la Fabrication de la Soie artificielle Rhodiaseta, pour: „Procédé et appareil pour la fabrication de filaments artificiels“.  
 No. 173.827 Sylvania Industrial Corporation, pour: „Procédé pour recouvrir un corps d'un mince film imperméable, appareil pour la mise en œuvre de ce procédé et produit obtenu par ce procédé“.

Gefällige Offerten oder Vorschläge werden durch Herren **Imer, de Wurstenberger & Cie., 14, Rue du Mont-Blanc, Genf**, weiterbefördert.

die Kundschaft vom Projekt bis Kaufabschluss selbständig zu beraten, od. Fähigkeit, sich rasch einzuarbeiten. Alter 25/40 Jahre. Dauerstelle.

- 1107 **Dipl. Maschinen-Ingenieur od. Techniker**, mit mehrjähriger Werkstattpraxis, gründl. Kenntnissen mod. Fabrikationsmethoden, Vor- u. Nachkalkulation, selbständiger Konstrukteur. Franz. u. engl. Sprachkenntnisse erwünscht. Alter ca. 35 Jahre, mögl. Erfahrung im Textilmaschinenbau. Zeit zur Einarbeitung geboten.  
 1109 Junger **Maschinen-Techniker**, mögl. Zeichnerlehre, konstrukt. Verständnis. Kt. Zürich.  
 1111 Jüngerer **Elektro-Techniker**, Schalterschemas, Ueberwachung von Motoren etc., etwas Betriebserfahrung erwünscht. Maschinenfabrik Ostschweiz.  
 1113 Junger **dip. Maschinen-Ingenieur**, Verbrennungskraftmaschinen, Gebläse. Sprachkenntnisse erwünscht. Deutsche Schweiz. Eintritt 1. Jan. 38.  
 1115 Jüngerer **Elektro-Techniker**, Werkzeugbau u. Vorrichtungen. Sof. Ostschweiz.  
 1121 **Maschinen-Techniker**, guter Zeichner, Carosseriebau. Sofort.  
 1123 Jüngerer **Elektro-Techniker**, in Prüflokal einer grösseren Apparatefabrik der deutschen Schweiz. Bewerber mit Prüffeldpraxis bevorzugt.  
 1125 **Chemiker od. Physiker**, mit abg. Hochschulbildung, Befähigung zur Instruktion, Muttersprache franz., Kenntnis Deutsch u. mögl. Italien. Offizier. Offerten bis 30. Dez.  
 1127 **Laborantin**, für chem.-techn. Industrie. Zentralschweiz.

**BAU-ABTEILUNG**

- 866 **Eisenbeton-Ingenieur**, guter Statiker, sofort. Ing.-Bureau Ostschweiz.  
 904 **Techniker** od. Zeichner, für Feineisenbau. Ostschweiz.  
 906 **Architekt-Kaufmann**, mit Bauplatzpraxis, Kenntnis des Eisenbetons, für Ausendienst, Zentralschweiz (Bern, Luzern, Olten, Basel od. Zürich). Alter 30 bis 40 Jahre. Dauerstelle Provisionsbasis.  
 908 **Tiefbau-Techniker**, spezialisiert auf Wasserbau, für Bauführungen.

**Direktor-Stelle.**

Infolge Todesfall ist die Stelle eines Direktors am

**Gaswerk Aarau A.-G.**

neu zu besetzen.

Handschriftliche Bewerbungen mit Lebenslauf sind unter Beilage von Ausweisen über absolvierte Studien und bisherige praktische Tätigkeit zu richten an den Präsidenten des Verwaltungsrates: **Dr. OTTO MEYER, Bahnhofstrasse 41, AARAU**, der auch Auskunft über die Anstellungsbedingungen erteilt.

Anmeldetermin: 22. Dezember 1937.

**ZU VERKAUFEN:**

Infolge Elektrifizierung unserer Heizung und Warmwasserversorgung haben wir

**3 SULZER DAMPFKESSEL**

von je 42 m<sup>2</sup> Heizfläche und einem maximalen Druck von 3,4 atü, mit sämtlichen dazugehörenden Armaturen abzugeben.

Verwaltung des Kantonsspitals Aarau.

Zeichnerisch gewandter

**Hochbautechniker**

mit Erfahrung im Submissionswesen, Ausführungspraxis und Bauleitung, empfiehlt sich unter Chiffre Cc 10975 Z an  
**Publicitas, Zürich.**

**VERKAUF:****Ferdinand Hodler**

Leben, Werk, Nachlass, vier Halblederbände, 248 Lichtdrucktafeln mit Text etc.  
 Ankauf 340, Verkauf 200 Fr.

**Propyläen Weltgeschichte**

in zehn Leinenbänden, Vom Erwachen der Menschheit bis auf unsere Zeit.  
 Ankauf 425, Verkauf 250 Fr.

Sämtliche Bände sind in sehr gutem Zustand und werden nur Verhältnisse halber verkauft. — Offerten u. Chiffre Z.L. 4769 an **Rudolf Mosse, A.-G., Zürich.**

**Schweizer****Bauingenieur E. T. H.**

25 jährig,

**sucht**

sich zu verändern, wenn möglich ins Ausland. Guter Statiker, fließend Deutsch, Französisch und Englisch. — Offerten erbeten an B. H. 5535 an **Rudolf Mosse A.-G., Basel I.**

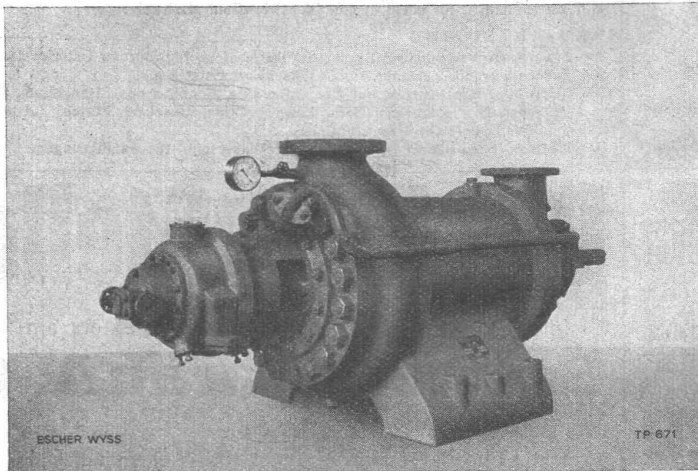
**Arbeit, Zeit u. Geld**

sparen Sie, wenn Sie Ihre Anzeigen durch **RUDOLF MOSSE, ZÜRICH**, spedieren lassen.

**PATENTIE**  
**ERWIRKT H. KIRCHHOFFER**  
**ZÜRICH LOEWENSTR 51**



# ESCHER WYSS TURBOPUMPEN

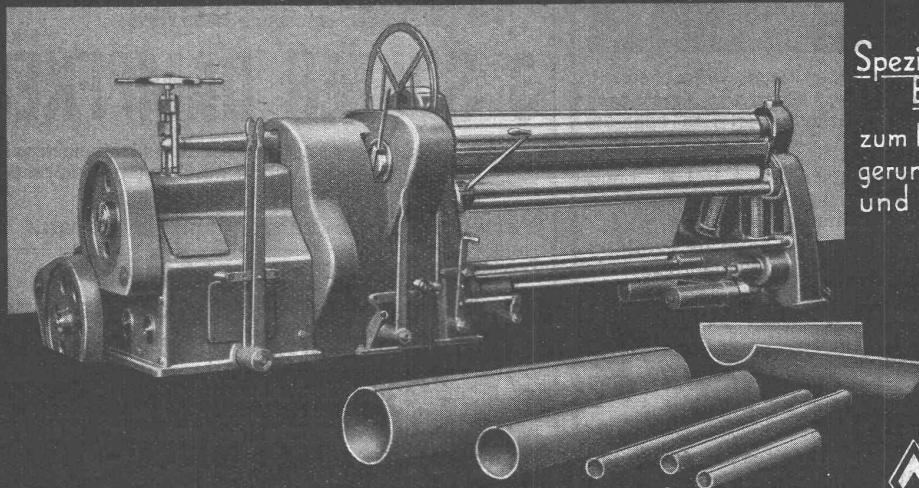


**Hochdruckpumpe**  
zur Förderung von verunreinigtem Wasser, manometrische Förderhöhe 350 m,  
Fördermenge 76 l/s.

Propeller- und  
Kaplan-Pumpen  
Kesselspeisepumpen  
Schmutzwasserpumpen  
Baupumpen  
Umwälzpumpen  
Unterwasserpumpen

**Escher Wyss Maschinenfabriken**  
Aktiengesellschaft  
**Zürich**

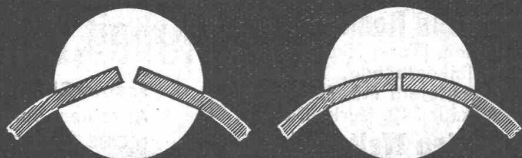
6/37



## Spezial-Dreiwälzen- Blechrundmaschine

zum Biegen vollständig  
gerundeter Blechschüsse  
und Rohre.

Nicht so — sondern so —



wird auf diesen Maschinen  
schweissfertig gerundet.



MASCHINENFABRIK

**WEINGARTEN**

vorm. Hch. Schatz A-G.  
WEINGARTEN, WUERTT.

$\frac{T. 5}{2}$