

Zeitschrift: Schweizerische Bauzeitung
Herausgeber: Verlags-AG der akademischen technischen Vereine
Band: 109/110 (1937)
Heft: 23

Werbung

Nutzungsbedingungen

Die ETH-Bibliothek ist die Anbieterin der digitalisierten Zeitschriften auf E-Periodica. Sie besitzt keine Urheberrechte an den Zeitschriften und ist nicht verantwortlich für deren Inhalte. Die Rechte liegen in der Regel bei den Herausgebern beziehungsweise den externen Rechteinhabern. Das Veröffentlichen von Bildern in Print- und Online-Publikationen sowie auf Social Media-Kanälen oder Webseiten ist nur mit vorheriger Genehmigung der Rechteinhaber erlaubt. [Mehr erfahren](#)

Conditions d'utilisation

L'ETH Library est le fournisseur des revues numérisées. Elle ne détient aucun droit d'auteur sur les revues et n'est pas responsable de leur contenu. En règle générale, les droits sont détenus par les éditeurs ou les détenteurs de droits externes. La reproduction d'images dans des publications imprimées ou en ligne ainsi que sur des canaux de médias sociaux ou des sites web n'est autorisée qu'avec l'accord préalable des détenteurs des droits. [En savoir plus](#)

Terms of use

The ETH Library is the provider of the digitised journals. It does not own any copyrights to the journals and is not responsible for their content. The rights usually lie with the publishers or the external rights holders. Publishing images in print and online publications, as well as on social media channels or websites, is only permitted with the prior consent of the rights holders. [Find out more](#)

Download PDF: 27.01.2026

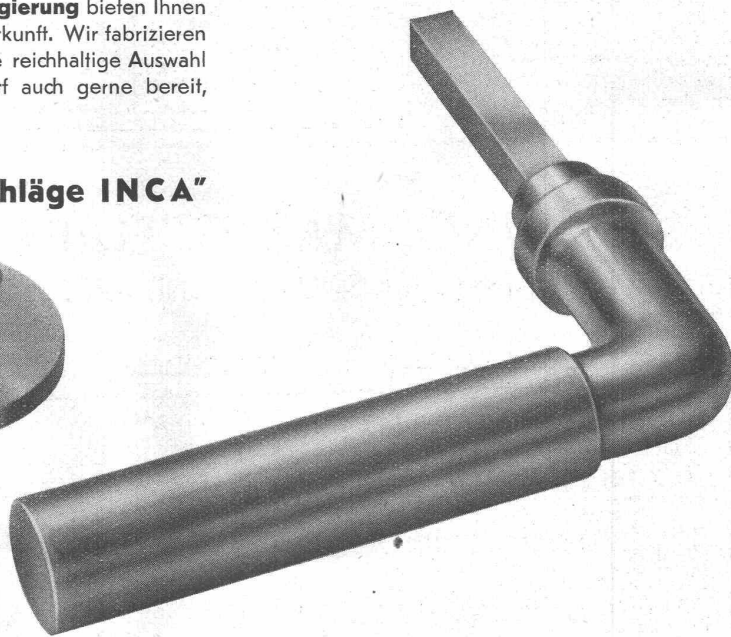
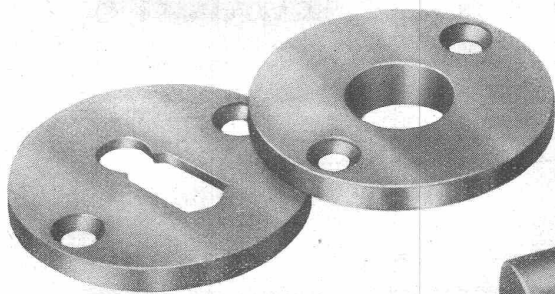
ETH-Bibliothek Zürich, E-Periodica, <https://www.e-periodica.ch>

Schön**Billig****Dauerhaft**

Die bewährten INCA-Beschläge in **Neusilber** und **Zinklegierung** bieten Ihnen die maximalen Vorteile und sind rein schweizerischer Herkunft. Wir fabrizieren sie seit vielen Jahren in grossen Serien und haben eine reichhaltige Auswahl ständig am Lager, wir sind aber bei grösserem Bedarf auch gerne bereit, neue Typen zu fabrizieren.

Verlangen Sie unseren illustrierten Katalog:

„Schweizer Baubeschläge INCA“

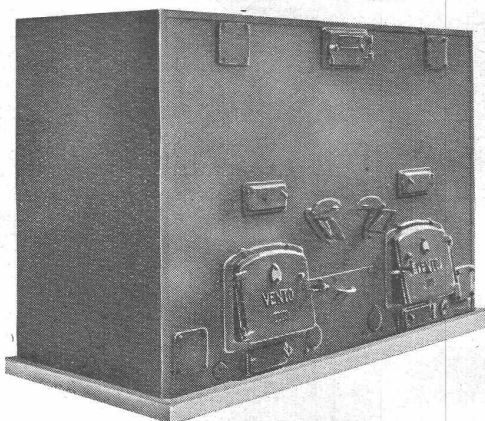


INJECTA ^A_G

Spritzgusswerke und Apparatfabrik, Teufenthal bei Aarau (Schweiz) - Telefon Nr. 8242

von ROLL *Gesellschaft der Ludw. von Roll'schen Eisenwerke*
EISENWERK KLUS **KLUS**
 (SOLOTHURN)

Kluser-Zentralheizungs-Material



VENTO - Kessel

Die modernen HELIOS-Radiatoren

gefällige solide Form; geringer Wasserinhalt; rasche Aufheizung

Die bewährten gusseisernen Gliederkessel „CLUS“

für Warmwasser, Heisswasser und Dampfheizung in Grössen von 0,7 bis 55 m² Heizfläche, bekannt unter dem Namen PYROVAS, THERMOVAS, NEOVAS

Der halbautomatische VENTO-Kessel

zur Verfeuerung billiger Brennstoffe, wie feinkörnigen Anthrazit, Koks oder Magerkohle

Wärmeplatten, Wärmeschränke, Wärmetische, Leimwärmer, Abluftklappen, Abluftgitter, Rippenrohre, Formstücke, Flanschen, u. s. w.

Kluser Armaturen

aus Edelmessing, Stahlguss, Bronze oder Speziallegierungen, für Kaltwasser, Heisswasser, Dampf, Benzin, Petrol, Öl, Leuchtgas, Säuren, Laugen, pulverige und breiartige Stoffe.

S-Ventile, Bogen- u. Freistrom-Ventile, Durchgangs- u. Eck-Rückschlagventile, Kolbenventile, Sicherheitsventile, Kondenswasserableiter, Filter, Keilschieber, usw. ELKINGTON-Schachtabdeckungen

Elektrizitätsausstellung 1938 in Burgdorf (S. 225 lfd. Bds.). Die Anmeldefrist ist bis 10. Dezember 1937 verlängert worden. Anmeldungen sind an den Präsidenten des Ausstellungskomitees, Dr. H. Merz, Lehrer am kantonalen Technikum Burgdorf, zu richten, der das Ausstellungsreglement jedem Interessenten gerne zustellt.

Die Sojabohne, eine nach verschiedenen Versuchen von Henry Ford u. a. zum Anbau in Europa eingeführte und dazu geeignete Hülsenfrucht, enthält 29 % Kohlehydrate, 38 % Eiweiss, 18 % Fett und 2 % Lecithin. Deutschland bringt dieser Frucht wegen ihres hohen Fett- und Eiweissgehaltes besonderes Interesse entgegen und ist bestrebt, ihre wirtschaftliche und technische Verwertung weiter zu vervollkommen. Nach den kontinuierlichen Verfahren der Hansamühlen wird die zerkleinerte Sojabohne

durch Wasser und ein Lösungsmittel aufgeschlossen. Die Extraktoren enthalten ein Paternosterwerk mit Siebkästen, über die das Lösungsmittel gesprüht wird. Nachdem sich dieses erst zu Halbmiscella, dann zu Vollmiscella angereichert hat, werden daraus Öl und Lecithin durch Destillation ausgeschieden und durch weitere Raffination zu Speiseöl und Reinecithin aufgearbeitet. Die zurückbleibende Masse wird getrocknet. Eiweiss, Stärke, Zucker, Vitamine und Fermente werden nicht zerstört. Das so gewonnene Schrot behält auch Geruch und Geschmack und wird zu Griess und Mehl vermahlen. Das Lösungsmittel bleibt im Prozess. Ausser zu Nährzwecken für Mensch und Tier, finden Zwischen- und Endprodukte in der Industrie weitgehende Verwendung z. B. zur Herstellung von Lackfarben oder Kunstpresstoffen. (Schley in «R.T.A.» 1937, Nr. 34).



ING. MAX GREUTER & CIE. ZÜRICH 8

INJEKTIONS- UND GUNIT-ARBEITEN

INGENIEUR-BUREAU



Vorbereitung auf allen Schulstufen bis

Maturität und Handelsdiplom im KNABEN-

„Institut auf dem Rosenberg“ St. Gallen

(vormals: Institut Dr. Schmidt)

ZIEL: Erziehung lebensfähiger Charaktere.

METHODE: Grösstmögliche Individualisierung.

Für Jüngere: Spezielles Schulheim.

Einziges Institut mit staatlichen Sprachkursen.

33 interne und 7 externe Lehrer. 440 Kleinklassen.

Prospekte d. d. Direktion: Dr. Lusser u. Dr. Gademann.

STADT. INGENIEUR-SCHULE

Strelitz Mecklenbg.

Hochbau, Tiefbau, Stahl- u. Betonbau, Heizung u. Lüftung. Semestergeld 100.-RM. Progr. frei.

Beginn: März u. Okt.

NAEGELI & CO., BERN

PATENTANWALTSBUREAU, Bundesgasse 16

Patentverkauf od. Lizenzabgabe.

Die Inhaber der folgenden schweizerischen Patente wünschen mit schweizerischen Fabrikanten, bezw. Interessenten in Verbindung zu treten und sind gerne bereit, Lizenzen zu erteilen oder die Patente zu verkaufen:

No. 126327 vom 12. Januar 1927, auf: „Distributeur pour freins à air comprimé“.

No. 173795 vom 8. März 1934, auf: „Selbsttätige Feuerwaffe, insbesondere Maschinengewehr“.

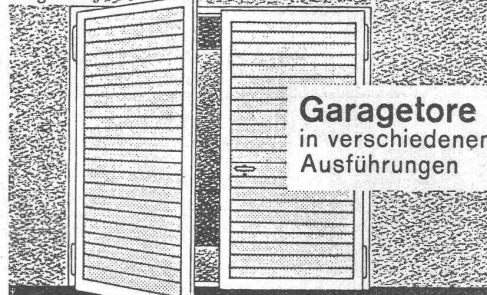
No. 172408 vom 25. Oktober 1933, auf: „Gasdrucklader wie Maschinengewehr“.

No. 152806 vom 12. November 1930, auf: „Tranche neige“.

Gefällige Offerten oder Vorschläge werden durch Herren **NAEGELI & Co., Patentanwaltsbureau, Bundesgasse 16, in BERN**, weiterbefördert.

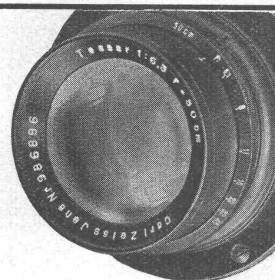
Sie ersparen sich Arbeit Zeit und Geld, wenn Sie Ihre Anzeigen durch **RUDOLF MOSSE**, Limmatquai 94, Zürich, spedieren lassen.

Flügelator



Garagetore
in verschiedenen
Ausführungen

metallbau ag
zürich albisrieden telefon 70677



TECHNISCHE FOTOGRAFIE

Spezialität:

**Architektur-
Aufnahmen**

Baustadien, Maschinen,
Reproduktionen

H. WOLF-BENDER
Kappelergerasse 16 ZÜRICH 1

Gummi-Stiefel

la schwere Ausführung

Kanal-Hosen & Strümpfe

liefern seit mehr als 60 Jahren

L. WACHENDORF & CO

Schweiz. Gummi- und Asbest-Gesellschaft

GEGRÜNDET 1875 **BASEL** TELEPHON 41.875



S.T.S.

Schweizer. Technische Stellenvermittlung
Service Technique Suisse de placement
Servizio Tecnico Svizzero di collocamento
Swiss Technical Service of employment

ZÜRICH, Tiefenhöfe 11 — Telefon: 35.426 — Telegramme: INGENIEUR ZÜRICH.
Für Arbeitgeber kostenlos. Für Stellensuchende Einschreibgebühr 2 Fr. für 3 Monate.
Bewerber wollen Anmeldebogen verlangen. Auskunft über offene Stellen und Weiterleitung von Offerten erfolgt nur gegenüber Eingeschriebenen.

MASCHINEN-ABTEILUNG

- 985 **Betriebs-Assistent**, Werkzeugmaschinen. Siehe 30. Okt.
1013 **Fachmann**, mit nachweisb. Erfahrungen im rationellen Verpacken von Automobilen u. einzelnen Bestandteilen. Für erstkl. Kraft gutbezahlte Dauerstellung in gr. Autofabrik europ. Ausland ohne Deviseneinschränkungen.
1015 **Automobilfachmann**. Regler u. Abnahme. Siehe 13. Nov.
1039 **Maschinen-Ingenieur**, Turbomaschinen. Siehe 20. Nov.
1051 **Maschinen-Techniker**, Sterilisationsanlagen. Siehe 20. Nov.
1053 **Maschinen-Ingenieure** od. **Chemiker**, überseeische Fabrikbetriebe. Siehe 20. Nov.
1067 **Maschinen-Ingenieur**, chemische Industrie. Siehe 27. Nov.
1073 **Dipl. Maschinen-Ingenieur**, Fabrikationsbetrieb Apparatebau. Siehe 27. Nov.
1079 **Technicien-électricien**, pour réseaux secondaires. Voir 27. Nov.
1081 **Maschinen-Techniker**, mit Lehre als Werkzeugmacher.
1083 **Ingenieur** od. **Elektro-Metallurge** (Akademiker). Siehe 27. Nov.
1087 **Elektro-Ingenieur** od. **Techniker**, erf. Konstrukteur für gekapselte Hoch- u. Niederspannungsschaltanlagen. Baldmöglichst. Deutsche Schweiz.
1089 **Jüngerer Techniker**, Wechselschulbildung od. Praxis in Textilbetrieb zur Ausbildung für Betriebsuntersuchungen. Ostschweiz. Vorerst Aushilfsstelle.

- 1091 **Jüngerer Maschinen-Techniker**, 25 bis 30 Jahre, mit guter Veranlagung für Konstruktion u. gründl. Kenntnissen allg. Maschinenbau, Kalkulationswesen. Sofort. Deutsche Schweiz.
1093 **Konstruktions-Ingenieur**, mit gründl. Erfahrung im Zentrifugalpumpenbau, für grosse britische Firma.
1095 **Jüngerer Elektro-Ingenieur**, mit konstr. u. messtechn. Erfahrungen, für Entwicklung von Messwandlern, Deutsch u. Italienisch. Italienische Firma.
1097 **Ingenieur-Spezialist**, für techn. Einrichtungen von Schokoladefabriken in Osteuropa.
1099 **Dipl. Elektro-Ingenieur** od. **Techniker**, mit reicher Erfahrung im Bau u. Unterhalt von Stromverteilungsanlagen, Tarifwesen, als Betriebsleiter kommunaler Elektrizitätsversorgung. Offerten bis 5. Dez.
1101 **Jüngerer Maschinen-Techniker**, mögl. mit Erfahrung in Konstruktion von Kurvenscheiben für automatische Steuerungen. Westschweiz.

BAU-ABTEILUNG

- 712 Erf. **dipl. Bau-Ingenieur**, absolut selbständ. Statiker, Zürich.
816 **Techniker** od. **Bauführer**, mit Unternehmerpraxis. Siehe 30. Okt.
876 **Ingenieur** od. **Tiefbau-Techniker**, Abwasserreinigung. Siehe 27. Nov.
888 **Architekt** od. **dipl. Hochbau-Techniker**, als Bureauchef. Siehe 27. Nov.
896 **Bau-Ingenieure**, **Tiefbau-Techniker**, **Bauführer** u. **Bauzeichner**, mit einigen Jahren Praxis im Eisenbeton- od. Tiefbau. Beschäftigungsdauer ca. 1 Jahr. Nur militärpflichtige Bewerber werden berücksichtigt.
900 **Bau-Ingenieur**, mit abgeschl. Hochschulbildung u. grossen prakt. Erfahrungen in bedeutenden Tiefbauarbeiten u. Strassenbauten, sowie im Verkehr mit Behörden u. Unternehmern, als örtlicher Bauleiter für bedeutende Strassenbauten. Beschäftigungsdauer 3 bis 4 Jahre. Offerten bis 11. 12. 37.

BAUZEICHNER

wünscht Volontärstelle. Offerten unter Chiffre O. F. 3663 B. an Orell Füßli-Annoncen, Bern.

Gesucht: Büro- Möbel

zur Erweiterung des
Architekturbüros.

Offerten unter Chiffre Z. N. 4729
Rudolf Mosse, A.-G., Zürich.

GESUCHT: INGENIEURE

für die Konstruktion, sowie aerodynamische und statische Berechnungen.

Handschriftliche Anmeldungen mit Angabe von Lebenslauf, Gehaltsansprüchen, frühestem Eintrittstermin, militärischer Einteilung, Beilage von Zeugniskopien sind zu richten unter Chiffre U. 9445 T. an die
PUBLICITAS A.-G., ZÜRICH.

GESUCHT:**BAUFÜHRER**

für Krankenhausneubau, auf Januar oder Februar 1938. Nur ganz selbständige, seriöse Herren mit besten Referenzen wollen sich melden mit Angabe der Gehaltsansprüche und Eintrittsmöglichkeit. — Offerten unter Chiffre Z. C. 4719 befördert

Rudolf Mosse, A.-G., Zürich.

Die Leipziger Decke

die billige Hohlsteindecke, das billige Leichtsteindach ohne Schalung ist am 1. 11. 37 in der Schweiz patentiert. Wir suchen Ziegeleien und Fachleute für Verwertung durch Kauf oder Lizenzvertrag.

Gräwer & Stromeyer, Techn. Büro
Leipzig O 5 (Deutschland), Johannis-Allee 9

Kanton St. Gallen

Wallenseestrasse. - Bauleitung.

Es wird die Stelle des örtlichen Bauleiters zur sofortigen Besetzung für den 3 bis 4 Jahre dauernden Bau der St. Gallischen Wallenseestrasse ausgeschrieben.

Erfordernisse: Bauingenieur mit abgeschlossener Hochschulbildung, grosse praktische Erfahrung in der selbständigen Leitung und Ueberwachung von Tiefbauarbeiten und Strassenbauten, sowie im Verkehr mit Behörden, Unternehmungen und Privaten. Schweizerbürger.

Bewerber wollen ihre Offerten unter Angabe ihrer bisherigen Tätigkeit und ihrer Gehaltsansprüche bis 11. Dezember 1937 schriftlich einreichen. Persönliche Vorsprache nur auf Einladung hin.

St. Gallen, den 27. November 1937.

BAUDEPARTEMENT
DES KANTONS ST. GALLEN.

OMS - Kläranlagen A.-G., Goldbach-Zürich

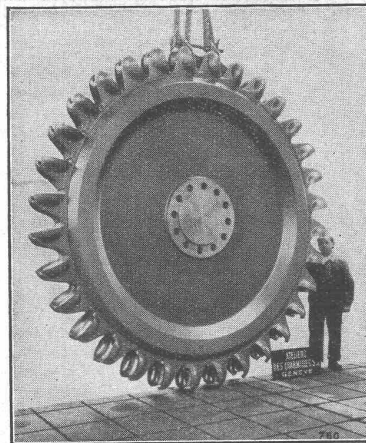
Zentralkläranlagen Hausklärgruben

das Frischwasser-Klärverfahren mit automatischer Schwimmsstoffabscheidung

ATELIERS DES CHARMILLES S.A., GENÈVE

LA PLUS HAUTE CHUTE DU MONDE

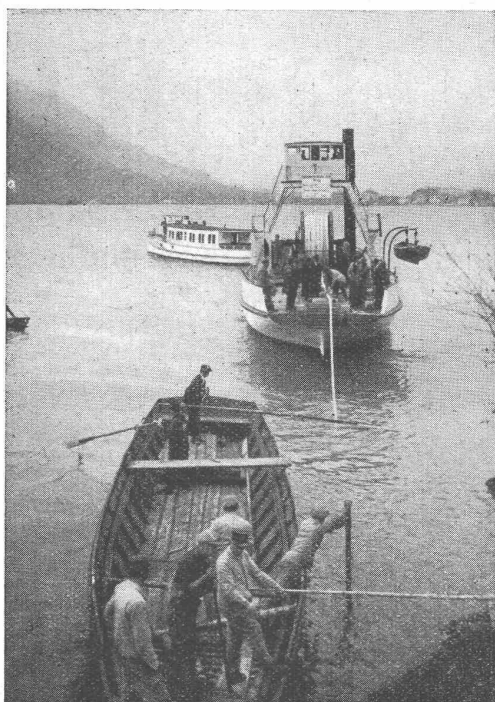
1750 M

3 GROUPES DE 50 000 CV
DIXENCE - SUISSETURBINES HYDRAULIQUES
CHARMILLES - GENÈVE

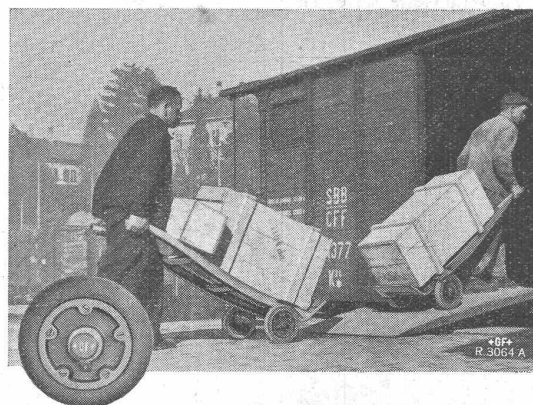
KABELWERKE BRUGG A.G.

BLEIKABEL

DRAHTSEILE



Verlegung eines Telefonkabels von 1270 m Länge und 18 t Gewicht im Vierwaldstättersee (Seetiefe 120 m) zwischen Treib und Brunnen für die Schweiz. Telefonverwaltung, November 1935
Beginn der Kabelversenkung bei Treib



Durch das luftbereifte

+GF+ Schubkarrenrad

mit Kugel- oder Gleitlagern

Erschütterungsfreier, leichter Gang

Beste Schonung des Ladegutes

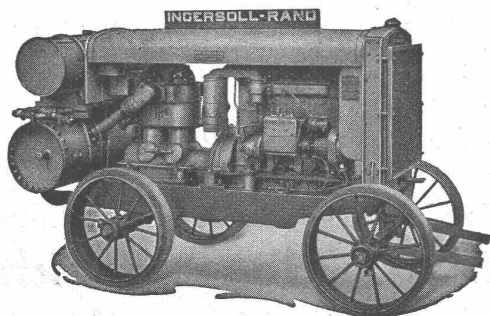
Grosse Kraftersparnis

Verlangen Sie Offerte und Druckschriften von

**Aktiengesellschaft der Eisen- und Stahlwerke
vormals Georg Fischer, Schaffhausen (Schweiz)**

Telefon Nr. 25

R 65891



Rohölkompressor
20/26 PS.

Ingersoll-Rand

KOMPRESSOREN und
DRUCKLUFTWERKZEUGE

sind **unerreicht** in Leistung, Lebensdauer und Wirtschaftlichkeit.
Ein kostenloser, unverbindlicher Versuch wird auch Sie überzeugen.

ROBERT AEBI & CIE., A. G., ZÜRICH
INGENIEURBUREAU - MASCHINENFABRIK

TEL. 31.750

Zweig Niederlassung in Zollikofen/Bern.