

Zeitschrift: Schweizerische Bauzeitung
Herausgeber: Verlags-AG der akademischen technischen Vereine
Band: 109/110 (1937)
Heft: 22

Werbung

Nutzungsbedingungen

Die ETH-Bibliothek ist die Anbieterin der digitalisierten Zeitschriften auf E-Periodica. Sie besitzt keine Urheberrechte an den Zeitschriften und ist nicht verantwortlich für deren Inhalte. Die Rechte liegen in der Regel bei den Herausgebern beziehungsweise den externen Rechteinhabern. Das Veröffentlichen von Bildern in Print- und Online-Publikationen sowie auf Social Media-Kanälen oder Webseiten ist nur mit vorheriger Genehmigung der Rechteinhaber erlaubt. [Mehr erfahren](#)

Conditions d'utilisation

L'ETH Library est le fournisseur des revues numérisées. Elle ne détient aucun droit d'auteur sur les revues et n'est pas responsable de leur contenu. En règle générale, les droits sont détenus par les éditeurs ou les détenteurs de droits externes. La reproduction d'images dans des publications imprimées ou en ligne ainsi que sur des canaux de médias sociaux ou des sites web n'est autorisée qu'avec l'accord préalable des détenteurs des droits. [En savoir plus](#)

Terms of use

The ETH Library is the provider of the digitised journals. It does not own any copyrights to the journals and is not responsible for their content. The rights usually lie with the publishers or the external rights holders. Publishing images in print and online publications, as well as on social media channels or websites, is only permitted with the prior consent of the rights holders. [Find out more](#)

Download PDF: 20.02.2026

ETH-Bibliothek Zürich, E-Periodica, <https://www.e-periodica.ch>

SCHWEIZERISCHE BAUZEITUNG

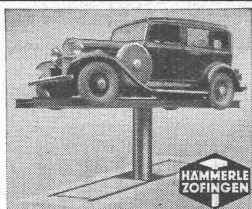
WOCHENSCHRIFT FÜR ARCHITEKTUR / INGENIEURWESEN / MASCHINENTECHNIK
REVUE POLYTECHNIQUE SUISSE

ORGAN DES SCHWEIZERISCHEN INGENIEUR- UND ARCHITEKTEN-VEREINS
UND DER GESELLSCHAFT EHEMAL. STUDIERENDER DER EIDG. TECHN. HOCHSCHULE
GEGRÜNDET 1883 VON ING. A. WALDNER / HERAUSGEGEBEN VON ING. C. JEGHER

Vereins-Mitglieder, beim Verlag: Schweiz 32 Fr.,
Ausland 40 Fr. jährl.; Nicht-Mitglieder: Schweiz
40 Fr.; Ausland 50 Fr., postamtlich abonniert
40 Fr. zuzüglich Gebühren. / Einzel-Nr. 1 Fr.

VERLAG C. & W. JEGHER, ZÜRICH
Dianastrasse 5 / Postdeck VIII 6110
Telephon: 34.507 ■ In Kommission
bei Rascher & Cie., Zürich u. Leipzig

Inserate durch die A.-G. der Unternehmungen
RUDOLF MOSSE, Zürich, Basel. / Die
viergespaltene Colonelzeile 50 Cts., Titelseite
80 Cts., ausländ. Anzeigen 60 Cts., Titelseite 1 Fr.



A.-G. vorm.

HÄMMERLE & Co.

Telephon: 81077

HYDRAULISCHE HEBEANLAGEN
Spezialität: Automobilheber

ZOFINGEN



Blei-Batterien • Stahl-Batterien

für alle Verwendungszwecke

Accumulatoren-Fabrik A.G. Basel

Mühlegraben 3

BASEL

Telephon 23.364

Das **ZIEGELDACH** *schützt dein Haus*

ADOLF FELLER A.G. HORGEN

FABRIK ELEKTRISCHER APPARATE

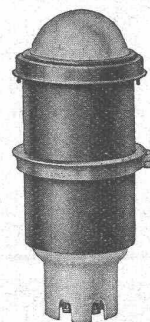
Signallampen

zum Einbau hinter Tableaux (Schalttafeln)

von 2 bis 30 mm Dicke oder in irgend ein Gehäuse. Die Kapsel verhindert das Ausbreiten des Lichts hinter dem Tableau, was ohne weiteres ein Zusammenbauen mehrerer Lampen gestattet!

No. 663: Für Schwachstromlämpchen No. 654: 6, 12 oder 24 Volt;
No. 665: Für Parfümbrennerlämpchen No. 656: 115 bis 125, 145 oder 220 Volt;
No. 667: Für Glühlämpchen No. 658: 115 bis 130, 145 bis 160, 230 bis 250 oder 500 Volt (mit Widerstand).

Diese Signallampen sind auch mit Bajonettfassung B 15 lieferbar.



Ständige Ausstellung: SCHWEIZER BAUMUSTER-CENTRALE, ZÜRICH, Talstrasse 9, Börsenblock (Eintritt frei)



FRICK-GLASS, Zürich-Altstetten

Spezial-Unternehmen für

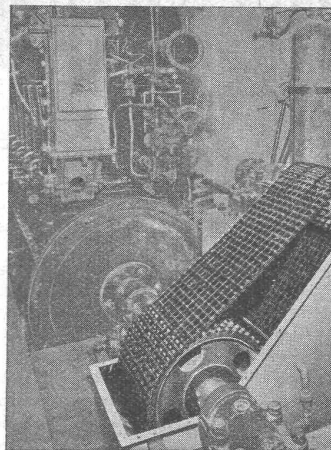
Telephon 55.064

Kiesklebe-Dächer



die anerkannt beste Lackfarbe der Welt
Hochglänzend und Matt

Generalvertreter für die Schweiz:
C. Hässig, St. Albanvorstadt 12, Basel



Renold-Antrieb

300 PS
Dieselmotor/Generator

Langjährige Erfahrung,
höchste Präzision, zu-
verlässig, technisch ge-
räuschlos.

Bis 40 PS ab Lager:

W. EMIL KUNZ
ZÜRICH 2

Gotthardstr. 21, Tel. 52.910

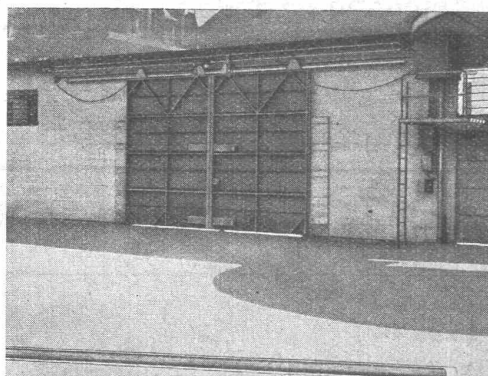
UTO

Aufzug- und Kranfabrik A.-G.
Zürich-Altstetten

Telephon 55.310

Unsere Spezialitäten:
Elektr. Aufzüge für jeden Zweck
Elektro-Züge — Elektro-Katzen
Roll- und Schiebtorantriebe

Express-Service für Revisionen



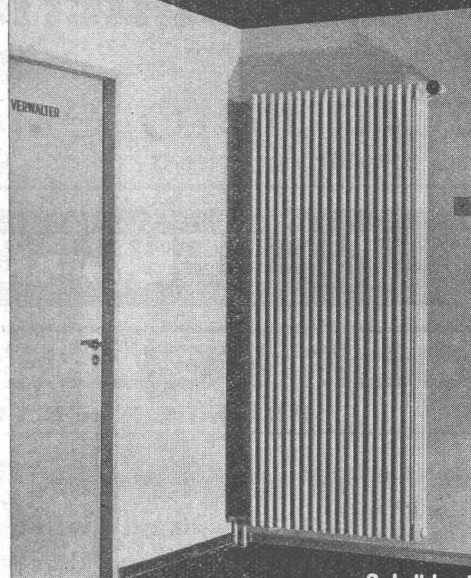
Schiebetor mit elektr. Antrieb und Kon-
taktleiste zum autom. Öffnen des Tores



Schutzmarke

ZEHNDER

Radiatoren
lieferbar in jeder Bauhöhe und in
jedem Radius und Winkel



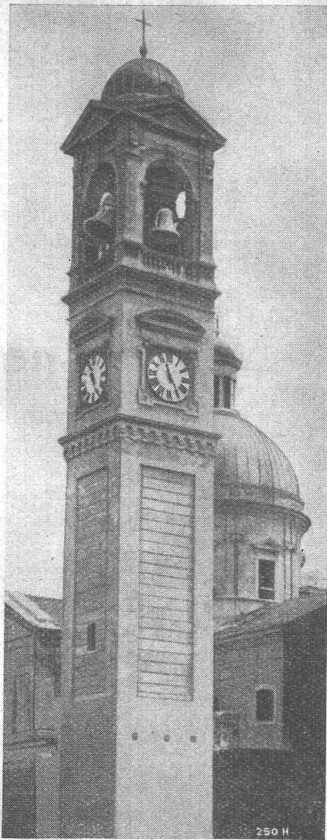
Gebrüder Zehnder
Radiatoren- & Apparatebau, Gränichen bei Aarau

GLASDÄCHER
in kittlosem System „KULLY“

GLASDACHWERKE OLTEN
A. KULLY, Dipl.-Ing., OLTEN G. EGR. 1854
TEL. 20.56

NEUE KIRCHE IN CHIASSO

vier beleuchtete Ziffer-
blätter v. 2,50 m Durch-
messer mit Stunden- u.
Viertelschlag auf drei
Glocken



ABTEILUNG:
Elektrische Uhren

FAVAG

Fabrik elektr. Apparate A.G.

NEUENBURG

No. 37/H 3 F.

B*AC

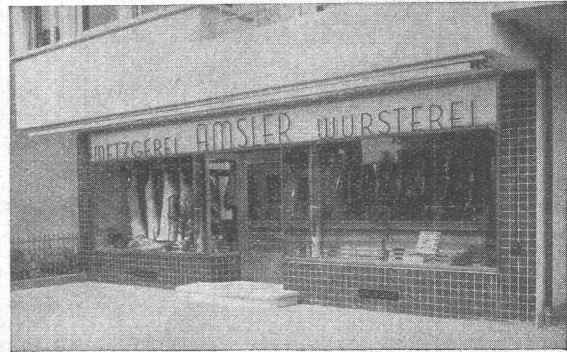
TURGI

Bronzewarenfabrik A.-G. Turgi

Telephon 31 111 - 31 112 - 31 113

Bauarbeiten in jedem Metall

Schaufensteranlagen, Türen, Treppengeländer,
Bankquichets, Garderoben, Briefkastenanlagen,
Schaukasten etc.



Schaufensteranlage inkl. Metalltür sowie Bronzeschrift
montiert vor durchleuchtetem Opalüberfangglas.

Gesellschaft der L. von Roll'schen Eisenwerke, Gerlafingen

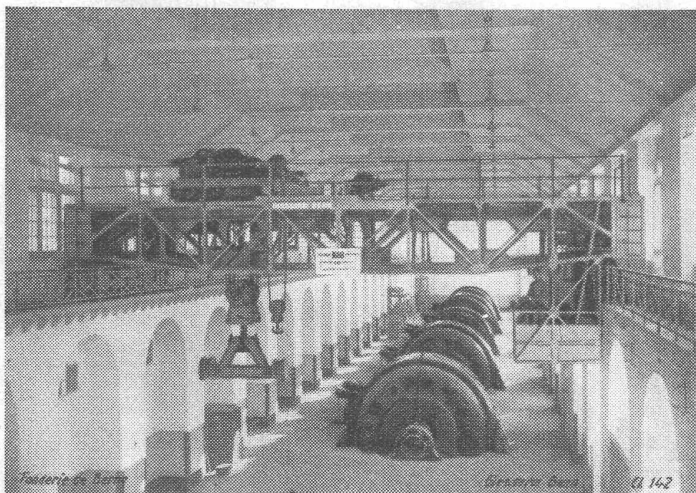
Gegründet 1823

Werk „Giesserei Bern“

Gegründet 1823

in Bern

Konstruktionswerkstätten,
Eisengiesserei



100 Tonnen Laufkran mit Lasttraverse
in der Zentrale Amsteg der S. B. B.

Hebezeuge

Schützenanlagen und
Wehreinrichtungen
Eisenbahnmaterial
Zahnradbahnmaterial
Standseilbahnen
Kabelbaggeranlagen
Allgem. Maschinenbau



Telegramme: Giesserei Bern

Telephon: 25.066



Wir sind die
freie
Grosshandelsfirma

der sanitären Branche,

Vertreter von in-
 und ausländischen Werken
 und Fabriken,

und bieten Ihnen
 wesentliche Vorteile im
 Einkauf von:

Waschtischen, Ausgüssen, W.C.-Schüsseln in Fayence u. Feuerton

Badewannen, freistehend und zum einbauen, gussemailliert

Badewannen in Stahlblech, aussen und innen emailliert

Armaturen, vernickelt und verchromt

Holz- und Gasbadeöfen etc.

Verlangen Sie gefl. unsere Offerten und Vertreterbesuch



„SABAG“
SANITÄRE APPARATE BIEL A.G.

Centralstrasse • Telephone 30.62 und 30.63 • Permanente Ausstellung