

Zeitschrift: Schweizerische Bauzeitung
Herausgeber: Verlags-AG der akademischen technischen Vereine
Band: 109/110 (1937)
Heft: 21

Werbung

Nutzungsbedingungen

Die ETH-Bibliothek ist die Anbieterin der digitalisierten Zeitschriften auf E-Periodica. Sie besitzt keine Urheberrechte an den Zeitschriften und ist nicht verantwortlich für deren Inhalte. Die Rechte liegen in der Regel bei den Herausgebern beziehungsweise den externen Rechteinhabern. Das Veröffentlichen von Bildern in Print- und Online-Publikationen sowie auf Social Media-Kanälen oder Webseiten ist nur mit vorheriger Genehmigung der Rechteinhaber erlaubt. [Mehr erfahren](#)

Conditions d'utilisation

L'ETH Library est le fournisseur des revues numérisées. Elle ne détient aucun droit d'auteur sur les revues et n'est pas responsable de leur contenu. En règle générale, les droits sont détenus par les éditeurs ou les détenteurs de droits externes. La reproduction d'images dans des publications imprimées ou en ligne ainsi que sur des canaux de médias sociaux ou des sites web n'est autorisée qu'avec l'accord préalable des détenteurs des droits. [En savoir plus](#)

Terms of use

The ETH Library is the provider of the digitised journals. It does not own any copyrights to the journals and is not responsible for their content. The rights usually lie with the publishers or the external rights holders. Publishing images in print and online publications, as well as on social media channels or websites, is only permitted with the prior consent of the rights holders. [Find out more](#)

Download PDF: 15.01.2026

ETH-Bibliothek Zürich, E-Periodica, <https://www.e-periodica.ch>

MAAG ZAHNRÄDER

ZAHNRÄDER UND -GETRIEBE

jeder Art.

Hochleistungs- und Schnellauf- Zahnradgetriebe

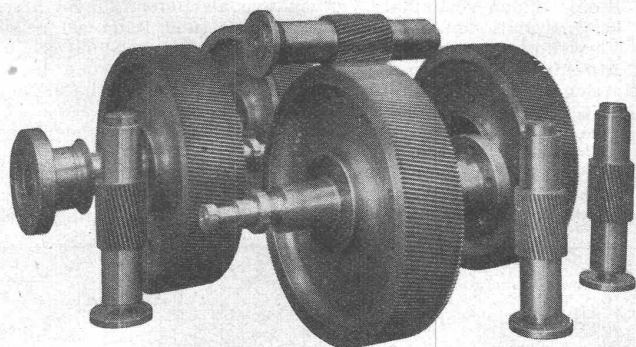
mit gehärteter und geschliffener Stirn- oder Schraubenverzahnung für Umfangsgeschwindigkeiten bis zu 100 m/sec.

Pittings ausgeschlossen!

Garantiert geräuschloser Gang.

Spezialgetriebe für Dieselanlagen.

Modernisierung von Turbogetrieben durch Einbau von Maag-Rädern.



Schraubenradgetriebe mit gehärteter und geschliffener Verzahnung für Hilfsmaschinenantrieb von Panzerkreuzer,

MAAG-ZAHNRÄDER AKTIENGESellschaft, ZÜRICH

Warum bevorzugen Architekten

STREBEL

Heizkessel und Radiatoren!



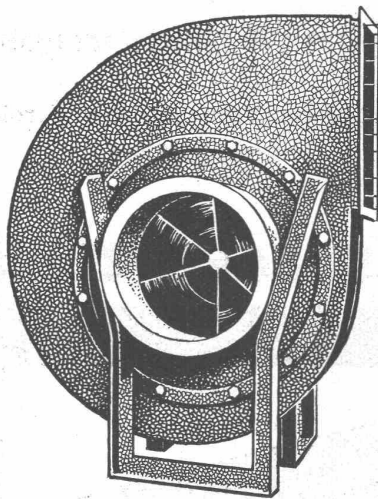
weil sie für die Zentralheizung, durch die Fachfirma installiert, ein **schweizerisches Qualitätserzeugnis** erhalten, das ihnen Gewähr für lange Lebensdauer auch bei schwierigsten Betriebsverhältnissen bietet

FABRIK ROTHRIST (AARGAU), TEL. 73.424
FILIALE ZÜRICH, FLÜELASTR. 19, TEL. 55.287/88

Wärmetechnische Kurse für Hafnermeister und Meistersöhne. Der Verband Schweiz. Kachelofenfabrikanten und der Schweiz. Hafnermeisterverband veranstalten in St. Gallen jährlich im Januar und Februar zwei wärmetechnische Kurse, durch die im Hafnergewerbe die nötigen Grundlagen geschaffen werden sollen, um die modernen Kachelofenheizungen technisch und wirtschaftlich einwandfrei projektieren und erstellen zu können. Die Kurse behandeln: Bestimmung des Wärmebedarfes und der Ofengrösse in der Praxis des Hafnermeisters, die Raumheizung durch den Kachelofen in technischer und hygienischer Beziehung, Feuerungstechnik, Versuche und Messungen mit verschiedenen Brennstoffen und Systemen, sowie Projektierung. Sie werden geleitet von W. Häusler, Heiztechnische Beratungsstelle des V.S.K.F. und des S.H.V. in Zürich, der dafür sorgfältig ausgearbeitete, auch für Architekten interessante Lehrmittel herausgegeben hat.

Dübelsteine, eine wichtige Neuerung im schweizerischen Hochbau. Seit langem machte sich das Bedürfnis nach einem Ersatz für Holzdübel zum Anschlagen der Schreinerarbeiten geltend. Die Schweizerische Drahtziegelfabrik A.-G., Lotzwil, übernahm diese Aufgabe und stellt heute einen hochwertigen Dübelstein her, der allen Anforderungen weitaus besser entspricht als es bei den Holzdübeln der Fall war. Nägel und Schrauben können genau so leicht eingeschlagen, bzw. eingeschraubt werden wie beim Holzdübel, wobei die Haltbarkeit aber bedeutend besser ist. Das Dübelmaterial ist frei von allen Che-

mikalien oder Säuren, das Hauptbindemittel ist Cement. Diese Dübelsteine binden mit dem umgebenden Mörtel ab und sind kein Fremdkörper im Mörtel oder Beton, wie dies bei den Holzdübeln der Fall war. Ein markanter Faktor gegenüber dem Holz ist ferner die garantierte Volumenbeständigkeit der Dübelsteine. Deshalb können die Dübelsteine bei schmalen Ausmassen der Schreinerarbeiten über diese hervorspringen, da jeder Putz ohne weiteres auf dem Material der Dübelsteine abbindet. Diese Lotzwiler Dübelsteine sind gesetzlich geschützt und kommen unter dem Namen «Dülo» auf den Markt. Sie werden in der Grösse der normalen Backsteine $25 \times 12 \times 6$ cm hergestellt. Um verschiedenen Massen Rechnung zu tragen, ist durch eingepresste Rillen die Möglichkeit gegeben, diese Dübelsteine in halbe oder Viertelsteine zu unterteilen. Dabei ist der Preis so niedrig gehalten, dass ein Viertelstein immer noch billiger ist als z. B. ein Holzdübel in Schwalbenschwanzform. Ganze «Dülo»-Steine finden vorteilhaft Verwendung als Befestigungshinterlage bei Installationen usw. Für Architekten und Baumeister ist die Verwendung mühelos, diese Steine werden schematisch beim Aufbau der Mauer in gewünschten Abständen zwischen die Backsteine eingesetzt und beim Eisenbeton auf die Schalungen geheftet. Genaue Nennung dieser Lotzwiler «Dülo»-Steine in den Beschrieben mit Angabe der gewünschten Abstände, überall da, wo eine zuverlässige Befestigungshinterlage notwendig ist, wird viel dazu beitragen, dass die lästigen Meinungsverschiedenheiten über Unterlassungssünden beim Dübeln, das nachträglich zerstörende Ausspitzen usw., nur noch selten vorkommen. K.



Ventilatoren

Luftkonditionierung

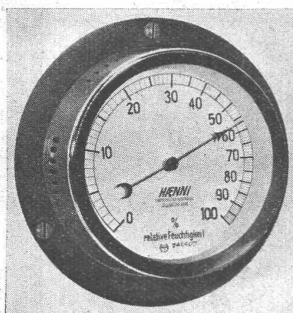
für Theater, Gesellschafts- u. Bureaux-Bauten, Hotels, Restaurants, Arbeits-Säle, Garagen etc.

Allgemeine Ventilations-Anlagen,

Luftheizungen für Kirchen, grosse Lokale u. Wohnbauten

Tröcknungs-Anlagen für Industrie und Gewerbe
erstellen nach den neuesten technischen Errungenschaften und auf Grund von mehr als 35-jähriger Erfahrung.

Wanner & Co. A.-G. Horgen



HAENNI die Marke für gute
MESSINSTRUMENTE

Nebenstehende Abbildg. zeigt einen einfachen Raum-Hygrometer. Bemerkenswert ist, dass bei diesen Instrumenten sämtliche beweglichen Teile aus korrosionssicherem Material bestehen. Unsere Hygrometer zeigen deshalb auch nach Jahren richtig. Wir bauen eine Menge verschiedener Modelle für Feuchtigkeitsmessung.

Man verlange Offerte und Besuch.

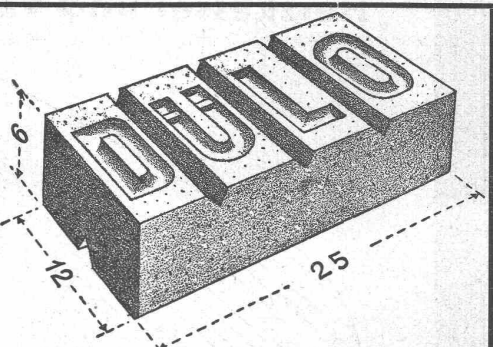
HAENNI & CIE. A.-G. JEGENSTORF (SCHWEIZ)

DÜLO

Lotzwiler
Dübelsteine

gesetzlich
geschützt

Ständige Ausstellung:
„Schweizer
Baumuster-
Centrale, Zürich,
Talstrasse 9.



Nagelbar, schraubbar, volumenbeständig, binden mit dem Mörtel ab. Unterteilbar in $\frac{1}{4}$, $\frac{1}{2}$ und $\frac{3}{4}$ Steine. Säurenfrei. Schweiz. Drahtziegelfabrik A.-G., Lotzwil.

Bau gut **B**au mit **B**ackstein

S.T.S.

Schweizer. Technische Stellenvermittlung
Service Technique Suisse de placement
Servizio Tecnico Svizzero di collocamento
Swiss Technical Service of employment

ZÜRICH, Tiefenhöfe 11 — Telefon: 35.426 — Telegramme: INGENIEUR ZÜRICH.
 Für Arbeitgeber kostenlos. Für Stellensuchende Einschreibgebühr 2 Fr. für 3 Monate.
 Bewerber wollen Anmeldebogen verlangen. Auskunft über offene Stellen und Weiterleitung von Offerten erfolgt nur gegenüber Eingeschriebenen.

MASCHINEN-ABTEILUNG

- 961 Dipl. **Maschinen-Ingenieur**, hydraulische Maschinen. Siehe 23. Okt.
 977 **Elektro-Ingenieur**, elektro-therm. Abtlg. Fabrik. Siehe 30. Okt.
 985 **Betriebs-Assistent**, Werkzeugmaschinen. Siehe 30. Okt.
 991 Jüngere **Elektro-Techniker**, für Haus-, Telefon- u. Radio-Installationen, Kostenvoranschläge, allgem. Bureauarbeiten etc. Sofort.
 993 **Techniker**, Fabrik elektr. Apparate. Siehe 13. Nov.
 995 Dipl. **Maschinen-Ingenieur**, Wasserturbinen u. Pumpen. Siehe 6. Nov.
 1009 **Elektro-Techniker** od. **Metallurg**. Siehe 6. Nov.
 1021 **Maschinen-Ingenieur**, Versuche Dampfturbinengebiet. Siehe 13. Nov.
 1035 **Maschinen-Techniker** od. **Ingenieur**, für Düsenabteilung. Siehe 13. Nov.
 1039 **Maschinen-Ingenieure** od. **Techniker**, mit Erfahrung in Konstruktion von Regulierungen und Turbomaschinen. Maschinenfabrik Ostschweiz.
 1041 **Betriebs-Techniker**, mit Erfahrungen im Werkzeug- und Vorrichtungsbau. Maschinenfabrik der Ostschweiz.
 1043 Dipl. **Elektro-Ingenieur**, mit längeren Erfahrungen in der Berechnung, Konstruktion u. Kalkulation von Transformatoren. Baldigst. Maschinenfabrik deutsche Schweiz.
 1045 **Gießerei-Techniker**, tüchtig, erfahren, zur selbständigen Leitung einer mittleren Gießerei (Grauguss).
 1051 **Maschinen-Techniker**, 30 bis 40 J., befähigt, selbständig Sterilisationsanlagen auszuführen u. dem Betrieb vorzustehen. Dauerstelle nach Argentinien. Reise bezahlt.

- 1053 Einige junge **Maschinen-Ingenieure** od. **Chemiker**, ledig, mit abg. Hochschulstudium u. einigen Jahren Praxis, gewillt später für längere Zeit Stellen in überseeischen Fabrikbetrieben anzunehmen. Spanische u. engl. Sprachkenntnisse erwünscht.
 1055 **Ingenieur**, mit abg. wissenschaftl. Ausbildung u. längerer prakt. Betätigung allgem. Maschinenbau u. Hebezeuge; als Lehrer an schweiz. Mittelschule. Offerten bis 30. November.
 1057 Jüngere **Maschinen-Techniker**, für Aussendienst, Verlegung von Gas- und Wasser-Rohrnetzen u. Unterhalt, gute Umgangsformen, Deutsch u. Franz. Baldmöglichst. Dauerstelle kommunal. Werk.
 1059 Dipl. **Maschinen-Techniker**, mit Mechanikerlehre u. möglichst Praxis in Betrieb u. Konstruktionsbureau, als Werkstatteleiter, für Arbeitsteilung, Kalkulationswesen, Akkordwesen, Vorrichtungsbau u. Mitarbeit im Konstruktionsbureau, Kleinere Maschinenfabrik deutsche Schweiz.
 1061 **Technicien-mécanicien**, énergique, connaissant la construction de machines de précision et la direction du personnel, l'organisation moderne du travail. De préférence personne disposant de quelques capitaux. Entrée de suite. Suisse rom.
 1063 Jüngere **Elektro-Techniker**, mit Fachschulbildung u. Werkstattpaxis u. etwas Erfahrung für Schemas u. Konstruktionen. Deutsch, Franz. u. event. Engl. Alter 24 bis 28 J. Dauerstelle 1. Januar 1938, event. früher.

BAU-ABTEILUNG

- 712 Erfahr. dipl. **Bau-Ingenieur**, absolut selbständiger Statiker. Zürich.
 816 **Techniker** od. **Bauführer** (mit Unternehmerpraxis). Siehe 30. Okt.
 866 **Eisenbeton-Ingenieur**, guter Statiker, sofort. Ing.-Bureau Ostschweiz.
 870 Dipl. **Hochbau-Techniker**, einige Jahre Bureau- u. Bauplatzpraxis, Kenntnisse im Bau von Metzgereilokalen erwünscht. Arch.-Bureau Zentralschweiz.
 872 **Bau-Ingenieur** od. dipl. **Tiefbau-Techniker**, mit mehrjähr. Bauplatzpraxis, spezialisiert im Strassenbau, gewandt Verkehr mit Bauherrschaft, Beherrschung Deutsch u. Französisch. Wenn möglich schon in leitender Stellung tätig gewesen. Zentralschweiz.
 874 Dipl. **Bau-Ingenieur**, mit Praxis Eisenbeton, guter Rechner, vorübergehend. Zürich.

Kantonales Technikum Burgdorf.

Infolge Rücktritt des bisherigen Inhabers ist auf Beginn des Sommer-Semesters 1938 die

LEHRSTELLE

für allgem. Maschinenbau und Kranbau

neu zu besetzen. Bewerber haben sich über abgeschlossene wissenschaftliche Ausbildung und längere praktische Betätigung im allgemeinen Maschinenbau und auf dem Gebiete der Hebezeuge auszuweisen. Die Anstellungsbedingungen können von der Direktion des Technikums bezogen werden. Anmeldungen mit den gewünschten Beilagen sind der unterzeichneten Direktion bis 1. Dezember 1937 einzureichen. Vorstellung nur auf persönliche Einladung.

Direktion des Innern des Kantons Bern:
 JOSS.

GESUCHT

selbständiger Ingenieur

für wissenschaftliche Versuche im Dampfturbinengebiet;

junger Ingenieur

mit Eignung für Konstruktion grosser Motoren u. Antriebe;

junger Ingenieur-Deviseur

mit guten englischen Sprachkenntnissen.

Offerten mit Angaben über Bildungsgang, bisherige Tätigkeit und Gehaltsansprüche an

MASCHINENFABRIK OERLIKON
 ZÜRICH-OERLIKON.



Arbeit, Zeit u. Geld

sparen Sie, wenn Sie Ihre
 Anzeigen durch RUDOLF
 MOSSE, ZÜRICH, spedie-
 ren lassen.

HOTEL
Habs-Royal

Bahnhofplatz
 ZÜRICH

RESTAURANT
 Sitzungszimmer

Kanton St. Gallen.

BAUAUSSCHREIBUNG

Die Bauarbeiten für folgende Teilstrecken der

Wallenseestrasse

werden hiemit zur öffentlichen Konkurrenz ausgeschrieben:

Abschnitt 1: Km. 0 bis 1,4, Kantonsgrenze Glarus/St. Gallen bis westlich Murg;

Abschnitt 3: Km. 2,9 bis 4,4, Ostausgang Murg bis Westeingang Unterterzen;

Abschnitt 5: Km. 5,5 bis 6,7, Ostausgang Unterterzen bis Westeingang Mols.

Die Arbeiten umfassen in der Hauptsache:

Im Abschnitt 1:

- ca. 9,500 m³ Erd- und Felsarbeiten,
 ca. 3,600 m³ Mauerwerk und Beton.

Im Abschnitt 3:

- ca. 23,500 m³ Erd- und Felsarbeiten,
 ca. 5,300 m³ Mauerwerk und Beton.

Im Abschnitt 5:

- ca. 24,000 m³ Erd- und Felsarbeiten,
 ca. 2,800 m³ Mauerwerk und Beton.

Die Bauvorlage liegt auf bei der Tiefbau- und Strassenverwaltung des Kantons St. Gallen in St. Gallen, Rorschacherstrasse 28, und in der Gemeinderatskanzlei Quarten in Unterterzen. An beiden Aufgabestellen können die Eingabeformulare (Vorausmasse), ab 23. November bezogen werden. Am Donnerstag, den 25. November findet eine Begehung der Baustelle statt. Zusammenkunft: 8.45 h auf Station S. B. B. Unterterzen.

Offerten sind verschlossen und mit der Aufschrift „Wallenseestrasse, Bauarbeiten“ bis 9. Dezember 1937 an das Kantonsingenieurbureau St. Gallen einzusenden.

St. Gallen, den 20. November 1937.

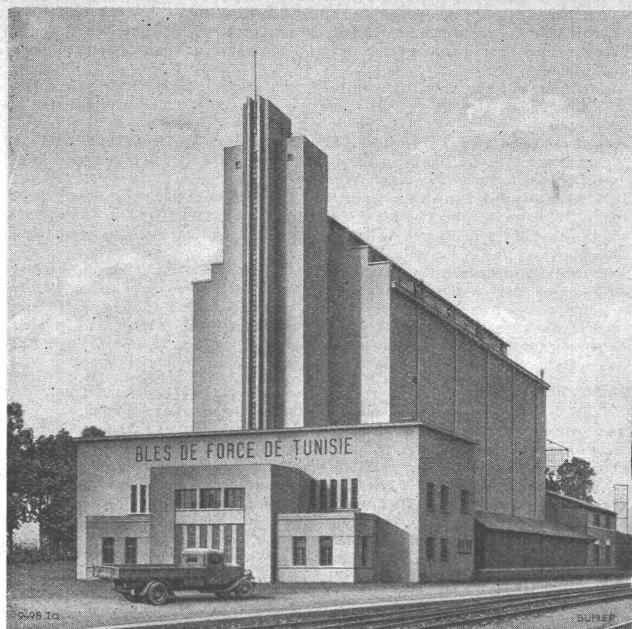
DER KANTONSINGENIEUR.

Dipl. Architekt E T H

(1933)

Guter Entwerfer mit Wettbewerbserfahrung und Baupraxis sucht Engagement. Event. als Mitarbeiter mit Beteiligung. — Antworten unter Chiffre Z. N. 4624 an

Rudolf Mosse, A.-G., Zürich.



SILO-ANLAGEN

Getreide-Silos / Speicher-
Anlagen / Mechanische
u. pneumatische Transport-
Einrichtungen / „Redler“-
Transporteure / Transport-
Elemente

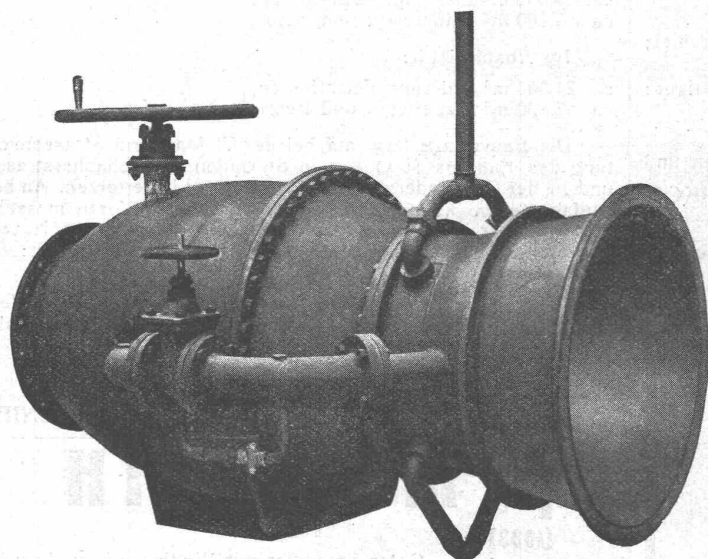
GEBRÜDER **BÜHLER** UZWIL
Maschinenfabrik und Giessereien

Von **Roll**

Gesellschaft der
Ludw. von Roll'schen Eisenwerke

baut im
EISENWERK KLUS
Klus (Solothurn)

seit mehr als 50 Jahren



Freilass-Regulierschieber
zu einem Staudamm.

Rohrverschlüsse

für alle industriellen
Bedürfnisse.

Bewährte Ausführungen für Wasser-
kraftanlagen.