

**Zeitschrift:** Schweizerische Bauzeitung  
**Herausgeber:** Verlags-AG der akademischen technischen Vereine  
**Band:** 109/110 (1937)  
**Heft:** 21

## **Werbung**

### **Nutzungsbedingungen**

Die ETH-Bibliothek ist die Anbieterin der digitalisierten Zeitschriften auf E-Periodica. Sie besitzt keine Urheberrechte an den Zeitschriften und ist nicht verantwortlich für deren Inhalte. Die Rechte liegen in der Regel bei den Herausgebern beziehungsweise den externen Rechteinhabern. Das Veröffentlichen von Bildern in Print- und Online-Publikationen sowie auf Social Media-Kanälen oder Webseiten ist nur mit vorheriger Genehmigung der Rechteinhaber erlaubt. [Mehr erfahren](#)

### **Conditions d'utilisation**

L'ETH Library est le fournisseur des revues numérisées. Elle ne détient aucun droit d'auteur sur les revues et n'est pas responsable de leur contenu. En règle générale, les droits sont détenus par les éditeurs ou les détenteurs de droits externes. La reproduction d'images dans des publications imprimées ou en ligne ainsi que sur des canaux de médias sociaux ou des sites web n'est autorisée qu'avec l'accord préalable des détenteurs des droits. [En savoir plus](#)

### **Terms of use**

The ETH Library is the provider of the digitised journals. It does not own any copyrights to the journals and is not responsible for their content. The rights usually lie with the publishers or the external rights holders. Publishing images in print and online publications, as well as on social media channels or websites, is only permitted with the prior consent of the rights holders. [Find out more](#)

**Download PDF:** 23.02.2026

**ETH-Bibliothek Zürich, E-Periodica, <https://www.e-periodica.ch>**

# SCHWEIZERISCHE BAUZEITUNG

WOCHENSCHRIFT FÜR ARCHITEKTUR / INGENIEURWESEN / MASCHINENTECHNIK

REVUE POLYTECHNIQUE SUISSE

ORGAN DES SCHWEIZERISCHEN INGENIEUR- UND ARCHITEKTEN-VEREINS  
UND DER GESELLSCHAFT EHEMAL. STUDIERENDER DER EIDG. TECHN. HOCHSCHULE  
GEGRÜNDET 1883 VON ING. A. WALDNER / HERAUSGEGEBEN VON ING. C. JEGHER

Vereins-Mitglieder, beim Verlag: Schweiz 32 Fr.,  
Ausland 40 Fr. jährl.; Nicht-Mitglieder: Schweiz  
40 Fr.; Ausland 50 Fr., postamtlich abonniert  
40 Fr. zuzüglich Gebühren. / Einzel-Nr. 1 Fr.

VERLAG C. & W. JEGHER, ZÜRICH  
Dianastrasse 5 / Postcheck VIII 6110  
Telephon: 34.507 ■ In Kommission  
bei Rascher & Cie., Zürich u. Leipzig

Inserate durch die A.-G. der Unternehmungen  
RUDOLF MOSSE, Zürich, Basel. / Die  
viergespaltene Colonelzeile 50 Cts., Titelseite  
80 Cts., ausl. Anzeigen 60 Cts., Titelseite 1 Fr.

Licht  
Kraft  
Telephon  
Lichtsignal-  
Anlagen

**G. Pfenniger & Co., Zürich**

Telephon 71.110

Aegerfensstrasse 8

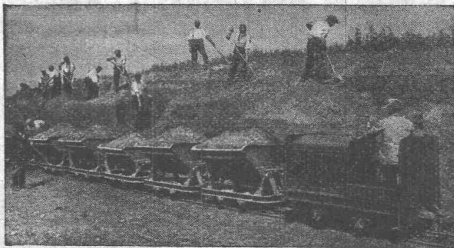
## KLINKER

braun, rot, gelb für Böden, Wandbelag,  
Cheminées, Fassaden

**A. G. Verblendsteinfabrik**

**Lausen**

Ständige Ausstellung unserer Erzeugnisse in der SCHWEIZER BAU-CENTRALE ZÜRICH, TALSTRASSE 9, BÖRSENBLOCK (Eintritt frei)



## Rollbahn-Materialien

jeder Art, wie Geleise, Weichen, Dreh-  
scheiben, Seitenkippwagen, Plattform-  
wagen, Dampf- und Motorlokomotiven  
für jede Spurweite, liefern vorteilhaft  
kauf- und mietweise

## ROBERT AEBI & CIE., A.-G., ZÜRICH

Telephon 31.750

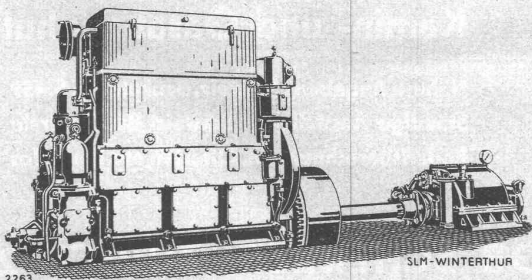
Ingenieurbureau und Maschinenfabrik

Telephon 31.750

Zweigniederlassung in Zollikofen/Bern

## SCHIFFSDIESELMOTOREN UND WENDEGETRIEBE

### „S. L. M.-Winterthur“

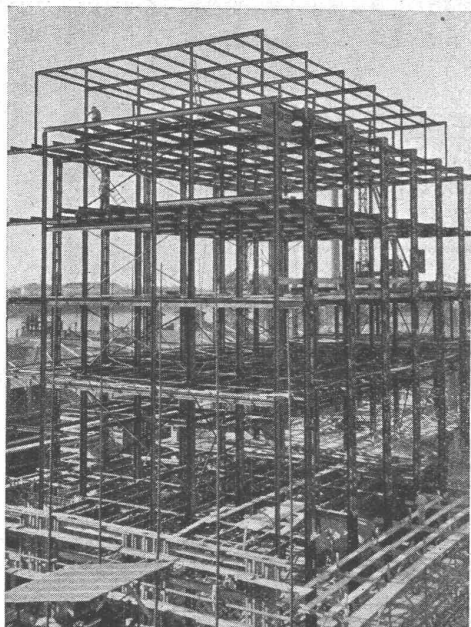


Grösste Betriebssicherheit

Motor und Getriebe vom Steuerhaus aus  
betätigt

130 PS Schiffsdieselmotor mit Oeldruck-Wendegetriebe  
auf Motorschiff „Thalwil“ der Zürcher Dampfboot A.-G.

## Schweiz. Lokomotiv- & Maschinenfabrik Winterthur



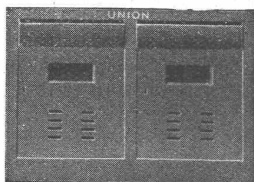
FABRIKGEBÄUDE

# STAHL- HOCHBAU

## BUSS & BASEL

### Briefkasten

gemäss Wunsch der  
Eidg. Postverwaltung



Eiserne Türen u. Zargen  
Kassenschränke, Stahlmöbel  
Einmauerkassen, Gasschutztüren  
automat. Boden-Türabdichter etc.  
liefert in erstklassiger Ausführung

**Union-Kassenfabrik A.-G., Zürich**

Gesenerallee 36 - Verlangen Sie Prospekt Nr. 88 - Telephon 51.758

MD



## STAHL Fenster

Gebr. Tuchschild, Frauenfeld  
Zürich, Löwenstr. 19, Tel. 32301

### Guss-Asphalt-Arbeiten für Hoch- u. Tiefbau

Flachdächer begehrbar, Bodenbeläge, Kegelbahnen etc.  
erstellen mit aller Garantie, kunstgerecht und zweckentsprechend

**A. Schmid's Erben, Zürich**

Asphaltgeschäft Weststr. 125 Gegr. 1865 Telephon 32.108



ANDERSON & WEIDMANN

Tel. 38'234 Zürich 5  
Traugottstr. 6

## ASPIRATEUR- „SCHERRER“

Statischer Entlüfter

Ventilationshut

Kamin- und Gasabzughut

Nähere Angaben: Schweiz. Baukatalog, S. 459

Ständige Ausstellung: Schweiz. Bau-Zentrale

Bedarfsberechnungen, Offerten etc. kostenlos

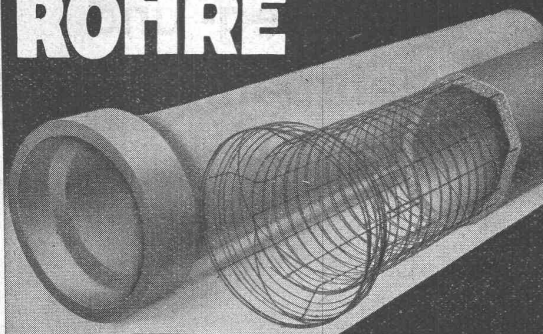
**JAKOB SCHERRER, ZÜRICH 2**

Allmendstrasse 7

Telephon 57.980



# VIANINI ROHRE



mit Armierung, seit Jahrzehnten bewährt, für Druckleitungen, Dücker, Durchlässe, elektrische Anlagen und Kanalisationen.

Baulängen bis 3,65 m Lichtweiten 10-150 cm

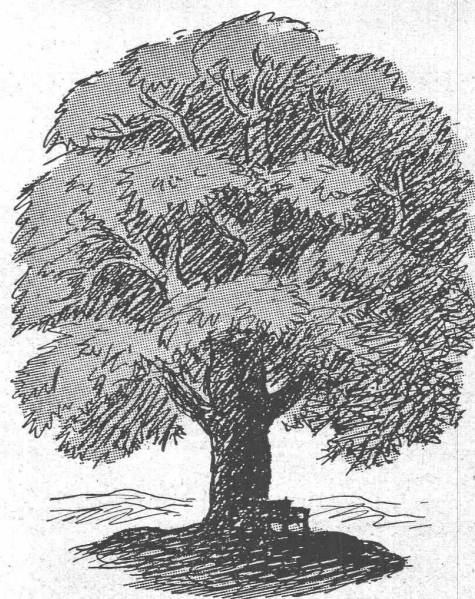
Internationale Siegbartbalken-Gesellschaft  
Luzern Telephone 20.553

Vertretung für den Kanton Zürich:

Steinfabrik Hardwald A.-G.

Talstrasse 83, Zürich

Telephon 36698



## Je grösser die Krone...

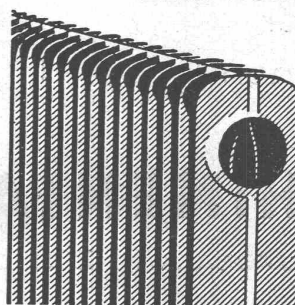
desto mehr Sauerstoff und Feuchtigkeit vermag der Baum abzugeben, und je grösser die Oberfläche eines Radiators, desto mehr Wärme vermag er zu spenden. Der neue Stahlblech-ZENT-Radiator LAMELLA hat grösste Heizfläche auf kleinstem Raum (ca. 40% Raumersparnis).

Der Stahlblech-ZENT-Radiator LAMELLA verdankt seine Vorzüge der zweckmässigen Verarbeitung des Werkstoffes (kupferlegiertes Stahlblech). Er ist nicht eine Imitation des Gussradiators in Blech, sondern ein nach anderen Konstruktionsprinzipien gebauter Heizkörper.

Stahlblech-ZENT-Radiatoren LAMELLA haben keine Nippelverbindungen, keine scharfen Kanten. Sie verziehen sich nicht, da sie aussen und innen verstrebt sind. Sie brauchen nach der Probeheizung nicht ab- und wieder neu montiert zu werden; nur die Vorderseite erhält Zimmeranstrich, da die Rückseite nicht sichtbar ist. Leichtes Gewicht (ca. 11 kg/m<sup>2</sup> Heizfl.), rationelle Montage.

ZENT A.G. BERN, Fabrik für Zentralheizungs-material, Ostermundigen. Telephon 41.211

**ZENT BÜRGT FÜR QUALITÄT!**



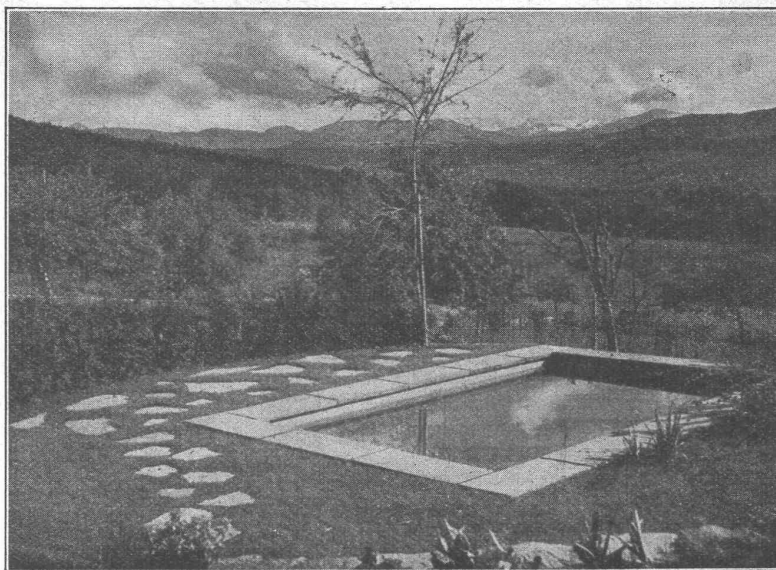
**LAMELLA**

der neue Stahlblech-Radiator der  
ZENT A.G. BERN

	55	60	65	70 1/3	
<b>MÜLLER PUMPEN</b>					110
Stromkostensparnisse 10-20%					100
					90
					80
					70

Diagram showing efficiency curves for P.S. (Pumpenleistung) and H.m. (Hydraulische Maschine) against efficiency  $\eta$  %.

**A. MÜLLER & C<sup>IE</sup> A. G.**  
Abteilung Pumpenbau  
**BRUGG**



W. 63.

**WALO BERTSCHINGER ZÜRICH**  
Bauunternehmung  
Niederlassungen in der ganzen Schweiz

# OERLIKON

Elektromotoren  
Generatoren  
Transformatoren  
Induktionsregler  
Umformer  
Gleichrichter  
Dampfturbinen

Elektrische Vollbahnen  
Bergbahnen und Tramways  
Schlittenseilbahnen  
Skischleppseilbahnen  
Schaltapparate jeder Art  
Lichtbogen-Schweissanlagen  
Kranen

**MASCHINENFABRIK OERLIKON**

Verkaufsbureaux in Zürich, Bern, Lausanne und Luzern