

**Zeitschrift:** Schweizerische Bauzeitung  
**Herausgeber:** Verlags-AG der akademischen technischen Vereine  
**Band:** 109/110 (1937)  
**Heft:** 20

## **Werbung**

### **Nutzungsbedingungen**

Die ETH-Bibliothek ist die Anbieterin der digitalisierten Zeitschriften auf E-Periodica. Sie besitzt keine Urheberrechte an den Zeitschriften und ist nicht verantwortlich für deren Inhalte. Die Rechte liegen in der Regel bei den Herausgebern beziehungsweise den externen Rechteinhabern. Das Veröffentlichen von Bildern in Print- und Online-Publikationen sowie auf Social Media-Kanälen oder Webseiten ist nur mit vorheriger Genehmigung der Rechteinhaber erlaubt. [Mehr erfahren](#)

### **Conditions d'utilisation**

L'ETH Library est le fournisseur des revues numérisées. Elle ne détient aucun droit d'auteur sur les revues et n'est pas responsable de leur contenu. En règle générale, les droits sont détenus par les éditeurs ou les détenteurs de droits externes. La reproduction d'images dans des publications imprimées ou en ligne ainsi que sur des canaux de médias sociaux ou des sites web n'est autorisée qu'avec l'accord préalable des détenteurs des droits. [En savoir plus](#)

### **Terms of use**

The ETH Library is the provider of the digitised journals. It does not own any copyrights to the journals and is not responsible for their content. The rights usually lie with the publishers or the external rights holders. Publishing images in print and online publications, as well as on social media channels or websites, is only permitted with the prior consent of the rights holders. [Find out more](#)

**Download PDF:** 17.01.2026

**ETH-Bibliothek Zürich, E-Periodica, <https://www.e-periodica.ch>**

# SCHWEIZERISCHE BAUZEITUNG

WOCHENSCHRIFT FÜR ARCHITEKTUR / INGENIEURWESEN / MASCHINENTECHNIK  
REVUE POLYTECHNIQUE SUISSE

ORGAN DES SCHWEIZERISCHEN INGENIEUR- UND ARCHITEKTEN-VEREINS  
UND DER GESELLSCHAFT EHEMAL. STUDIERENDER DER EIDG. TECHN. HOCHSCHULE  
GEGRÜNDET 1883 VON ING. A. WALDNER / HERAUSGEGEBEN VON ING. C. JEGHER

Vereins-Mitglieder, beim Verlag: Schweiz 32 Fr.,  
Ausland 40 Fr. jährl.; Nicht-Mitglieder: Schweiz  
40 Fr.; Ausland 50 Fr., postamtlich abonniert  
40 Fr. zuzüglich Gebühren. / Einzel-Nr. 1 Fr.

VERLAG C. & W. JEGHER, ZÜRICH  
Dianastrasse 5 / Postcheck VIII 6110  
Telephon: 34.507 ■ In Kommission  
bei Rascher & Cie., Zürich u. Leipzig

Inserate durch die A.-G. der Unternehmungen  
RUDOLF MOSSE, Zürich, Basel. / Die  
viergespaltene Colonelzeile 50 Cts., Titelseite  
80 Cts., ausländ. Anzeigen 60 Cts., Titelseite 1 Fr.

## F. Bender:

**BAUBESCHLÄGE**  
OBERDORFSTRASSE 9 und 10  
TELEPHON 27.192 ZÜRICH

Besichtigen Sie meine Muster-Ausstellung in der Schweizer Bau-Centrale, Talstrasse 9

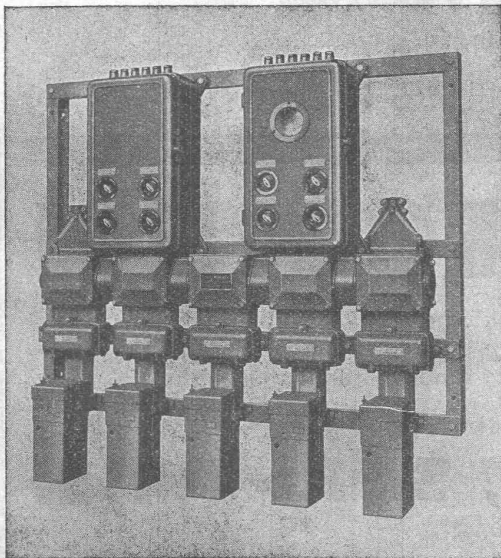
**Leuchtsignal-  
Anlagen**  
jeder Art

*Baumann, Koelliker*  
& Co., A.-G., Zürich, Sihlstrasse 37 • Telephon 33.733

**BERCHTOLD & CO.**  
**THALWIL** TEL. 920.501



**HEIZUNG**  
WARMWASSER / LÜFTUNG  
PROJEKTE UND BERATUNG KOSTENLOS  
BESTE REFERENZEN



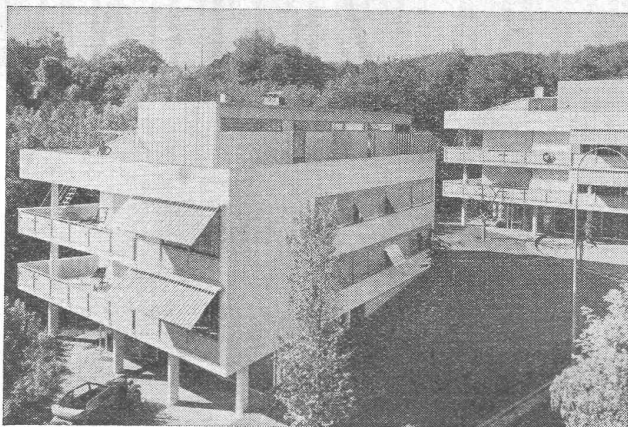
## Carl Maier & Cie., Schaffhausen

Fabrik elektrischer Apparate und Schaltanlagen

**Gussgekapselte Verteilanlagen**  
für Hoch- und Niederspannung

**Eiserne Verteilkasten für Auf- oder Einbau**  
als Ersatz für offene Sicherungstafeln

**Motorschutzschalter**  
**Installations-Selbstschalter**



Mehrfamilienhäuser Doldertal. Arch. A. &amp; E. Roth, Zürich.

Dachaufbauten, Balkon- und Fensterbrüstungen, sowie Fenstereinfassungen in ebenen Eternitplatten.

**Eternit**

Die steinfesten und unverwitterbaren Eternitplatten ergeben schöne und zweckmässige Verkleidungen und Brüstungen.

**Eternit** A. G. NIEDERURNEN

TEL. 41.555

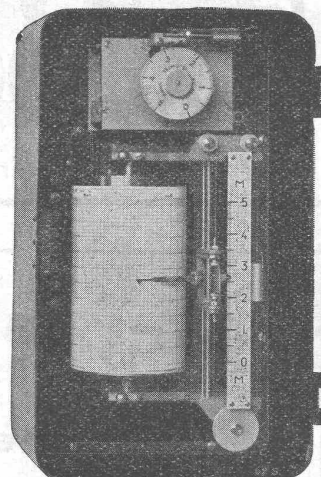
**Zwischen zwei Zügen**

rasch unsere modern eingerichtete Fabrik und das große Lager in Armaturen und sanitären Apparaten besichtigen. Zeit haben Sie sicher, denn wir sind

**nur 2 Min. vom Bahnhof**

Metallgießerei und Armaturenfabrik  
**R. NUSSBAUM & CO.**  
Aktiengesellschaft, OLTEN, Tel. 2861

FERNREGISTRIER-APPARAT  
MIT KONTAKTEN  
FÜR AUTOMATISCHE  
PUMPENSTEUERUNG



WIR BAUEN:

Wasserstandsmesser, Relais  
für Fernbedienung, Brand-  
reservedrosselklappen usw.

ABTEILUNG:

Wasserstandsfernmeldeanlagen

**FAVAG**

Fabrik elektrischer Apparate A. G.  
NEUENBURG

Nr. 36/S. 2 a.

# VENTILATIONEN



Gegründet 1890

Küchen-Ventilationsanlagen, Garage-Lüftungen, Luft-Filtrieranlagen  
Luft-Konditionierung (Luft-Erwärmung, -Kühlung und -Filtrierung)  
für bewohnte Räume, Restaurants, Kinos, Krankenhäuser, etc.

Ausschliessliche Spezialfabrik

**Ventilator A.-G., Stäfa - Zürich**

Telephon 930.136





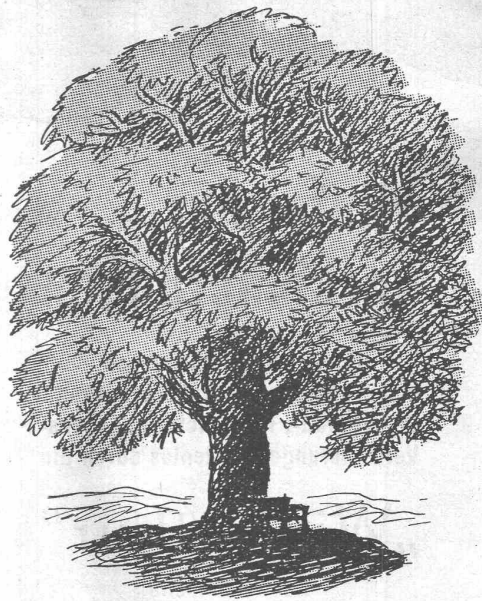
## Die schöne Linie

**und die Präzision des beliebten schweizerischen Telephonapparates sind für unsere Erzeugnisse kennzeichnend.**

**Die Herstellung von Telephonen für jeden Zweck: Telephonzentralen für Hand- oder automatischen Betrieb, Linienwähler, Selektoren, Bahntelephone usw. ist unsere Spezialität.**

**Verlangen Sie stets auch ein Angebot von der grössten und ältesten schweizerischen Telefonfabrik, der**

# Hasler AG Bern



## Je grösser die Krone ...

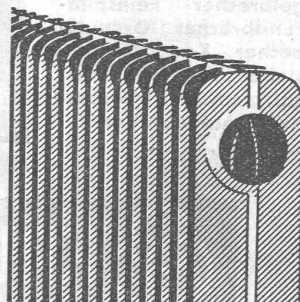
desto mehr Sauerstoff und Feuchtigkeit vermag der Baum abzugeben, und je grösser die Oberfläche eines Radiators, desto mehr Wärme vermag er zu spenden. Der neue Stahlblech-ZENT-Radiator LAMELLA hat grösste Heizfläche auf kleinstem Raum (ca. 40% Raumersparnis).

Der Stahlblech-ZENT-Radiator LAMELLA verdankt seine Vorzüge der zweckmässigen Verarbeitung des Werkstoffes (kupferlegiertes Stahlblech). Er ist nicht eine Imitation des Gussradiators in Blech, sondern ein nach anderen Konstruktionsprinzipien gebauter Heizkörper.

Stahlblech-ZENT-Radiatoren LAMELLA haben keine Nippelverbindungen, keine scharfen Kanten. Sie verziehen sich nicht, da sie aussen und innen verstrebt sind. Sie brauchen nach der Probeheizung nicht ab- und wieder neu montiert zu werden; nur die Vorderseite erhält Zimmeranstrich, da die Rückseite nicht sichtbar ist. Leichtes Gewicht (ca. 11 kg/m<sup>2</sup> Heizfl.), rationelle Montage.

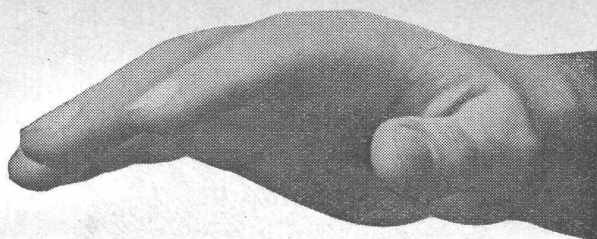
ZENT A.G. BERN, Fabrik für Zentralheizungs-material, Ostermundigen. Telephon 41.211

**ZENT BÜRGT FÜR QUALITÄT!**



### LAMELLA

der neue Stahlblech-Radiator der  
ZENT A.G. BERN



## Winterthur- Versicherungen

gewährleisten vollkommenen Versicherungsschutz. Nähere Auskunft über Unfall-, Haftpflicht- u. Lebensversicherungen kostenlos durch die

**„Winterthur“**

Schweizerische  
Unfallversicherungs-Gesellschaft  
Lebensversicherungs-Gesellschaft

Besondere Vergünstigungen für Mitglieder des Schweizerischen Ingenieur- und Architekten-Vereins bei Abschluss von Unfall-Versicherungen

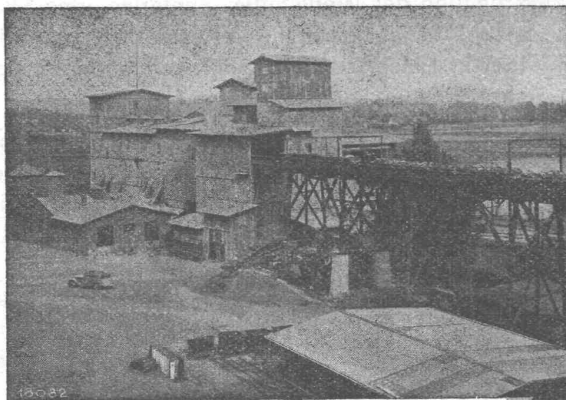


**Rolladenfabrik  
A. Griesser & Aadorf**

FILIALEN:  
**BASEL**  
Gundeldingerstr. 202  
Tel. 29.849

**LAUSANNE**  
Boulevard  
de Grancy 14  
Tel. 33.272

**ZÜRICH**  
Militärstr. 108  
Tel. 37.398

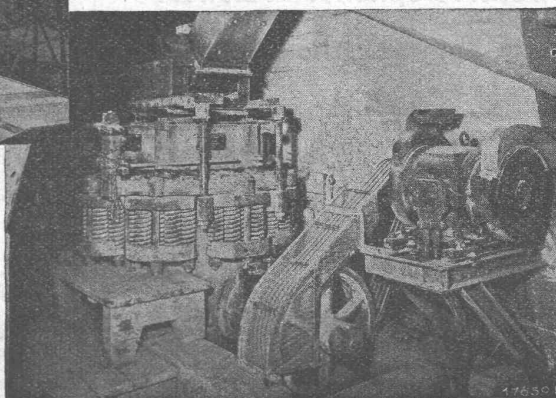


Schotter- und Edelsplittbereitungsanlage  
Leistung 200 t Basalt pro Std.

Backenbrecher / Gross-Backenbrecher / Rundbrecher / Symons-Kegelbrecher / Feinsplitt-Backenbrecher / Feinrundbrecher / Granulatoren / Splitt-Walzenbrecher / Kugelmühlen / Rohrmühlen / Schwingsiebe / Schnellschüttler / Siebtrommeln / Waschtrommeln / Becherwerke / Bandförderer / Aufgabel-Vorrichtungen / Silo-Verschlüsse usw.

## Für Schotterwerke und für die Steinindustrie

sämtliche Zerkleinerungs- und  
Siebmaschinen nebst Hilfseinrichtungen



**KRUPP-GRUSONWERK**  
MAGDEBURG

VERTRETER: SPOERRI & CO., ZÜRICH 6, WALCHESTRASSE 27