

Zeitschrift: Schweizerische Bauzeitung
Herausgeber: Verlags-AG der akademischen technischen Vereine
Band: 109/110 (1937)
Heft: 17

Werbung

Nutzungsbedingungen

Die ETH-Bibliothek ist die Anbieterin der digitalisierten Zeitschriften auf E-Periodica. Sie besitzt keine Urheberrechte an den Zeitschriften und ist nicht verantwortlich für deren Inhalte. Die Rechte liegen in der Regel bei den Herausgebern beziehungsweise den externen Rechteinhabern. Das Veröffentlichen von Bildern in Print- und Online-Publikationen sowie auf Social Media-Kanälen oder Webseiten ist nur mit vorheriger Genehmigung der Rechteinhaber erlaubt. [Mehr erfahren](#)

Conditions d'utilisation

L'ETH Library est le fournisseur des revues numérisées. Elle ne détient aucun droit d'auteur sur les revues et n'est pas responsable de leur contenu. En règle générale, les droits sont détenus par les éditeurs ou les détenteurs de droits externes. La reproduction d'images dans des publications imprimées ou en ligne ainsi que sur des canaux de médias sociaux ou des sites web n'est autorisée qu'avec l'accord préalable des détenteurs des droits. [En savoir plus](#)

Terms of use

The ETH Library is the provider of the digitised journals. It does not own any copyrights to the journals and is not responsible for their content. The rights usually lie with the publishers or the external rights holders. Publishing images in print and online publications, as well as on social media channels or websites, is only permitted with the prior consent of the rights holders. [Find out more](#)

Download PDF: 04.04.2026

ETH-Bibliothek Zürich, E-Periodica, <https://www.e-periodica.ch>

SCHWEIZERISCHE BAUZEITUNG

WOCHENSCHRIFT FÜR ARCHITEKTUR / INGENIEURWESEN / MASCHINENTECHNIK
REVUE POLYTECHNIQUE SUISSE

ORGAN DES SCHWEIZERISCHEN INGENIEUR- UND ARCHITEKTEN-VEREINS
UND DER GESELLSCHAFT EHEMAL. STUDIERENDER DER EIDG. TECHN. HOCHSCHULE
GEGRÜNDET 1883 VON ING. A. WALDNER / HERAUSGEGEBEN VON ING. C. JEGHER

Vereins-Mitglieder, beim Verlag: Schweiz 32 Fr.,
Ausland 40 Fr. jährl.; Nicht-Mitglieder: Schweiz
40 Fr.; Ausland 50 Fr., postamtlich abonniert
40 Fr. zuzüglich Gebühren. / Einzel-Nr. 1 Fr.

VERLAG C. & W. JEGHER, ZÜRICH
Dianastrasse 5 / Postdeck VIII 6110
Telephon: 34.507 ■ In Kommission
bei Rascher & Cie., Zürich u. Leipzig

Inserate durch die A.-G. der Unternehmungen
RUDOLF MOSSE, Zürich, Basel. / Die
vierspaltene Colonelzeile 50 Cts., Titelseite
80 Cts., ausländ. Anzeigen 60 Cts., Titelseite 1 Fr.

Fenster



Kiefer Zürich

KESSEL
RADIATOREN FÜR ZENTRALHEIZUNGEN

STREBEL

FABRIK und BUREAUX: ROTHRIST (Aargau) - ZÜRICH, Flüelastr. 19

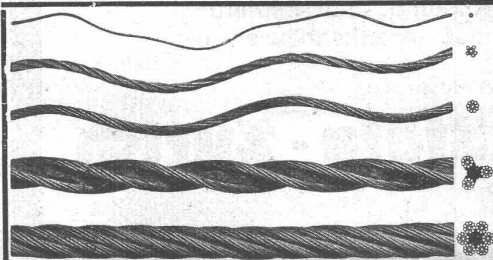
KLINKER

braun, rot, gelb für Böden, Wandbelag,
Cheminées, Fassaden

A. G. Verblendsteinfabrik

Lausen

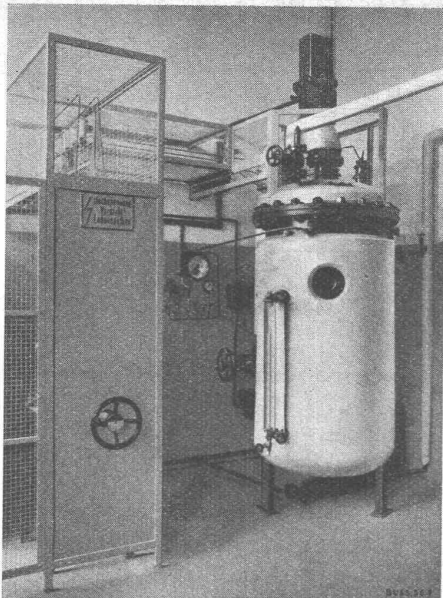
Ständige Ausstellung unserer Erzeugnisse in der SCHWEIZER BAU-CENTRALE ZÜRICH, TALSTRASSE 9, BÖRSENBLOCK (Eintritt frei)



E. FATZER A.-G., ROMANSHORN
Altteste schweiz. Drahtseilfabrik - Gegr. 1836

Drahtseile in unserer bestbewährten, drallarmen u. spannungsfreien Machart „DEFAG-LAY“ in Seale - Seale mixte - Warrington u. Normal-Konstruktionen mit und ohne Fülldrähte, aus erstkl. Patent-Gusstahldrähten bis 240 kg Bruchfestigkeit p. mm².

Nebenstehendes Bild zeigt ein Drahtseil in „DEFAG-LAY“ und Seale-Konstruktion 20 mm Ø, 6×19 Seale (9×1,6 + 9×0,9 + 1×1,9 mm), blanker Förderseldraht mit 150/160 kg Bruchfestigkeit per mm². Trotzdem nur die Litzen vorgeformt sind, ist das Seil vollständig spannungsfrei.



Elektrokessel für Wechselstrom 8000 Volt.

Verlangen Sie den unverbindlichen Besuch
unserer Spezial-Ingenieure
mit langjähriger Kesselhaus-Praxis.

DAMPFKESSEL

jeden Systems für alle Zwecke
und jeder Grösse

Schrägrohr- und Steilrohrkessel
Ein- und Zwei-Flammrohrkessel, Fieldkessel
Röhren-(Abhitze-) Kessel
Elektrokessel für Hoch- und Niederspannung

UMBAU unwirtschaftlicher Kesselanlagen

BERATUNG in allen Dampfkessel- und Feuer-
fragen

WASSERREINIGER

UNSER GRUNDSATZ ist strengste Anpassung der Dampf-
kesselanlage an die Bedürfnisse des Betriebes

BUSS & BASEL

Gilbarco
FLEXIBLE FLAMME

Automatische Oelfeuerung
Oelheizungs A.G. Flexflam Zürich

Für die Ausführung von

INNEN-AUSBAUTEN

jeder Holzart, bei erstklassiger Arbeits- und Materialaufwendung
und bescheidenen Preisen, empfehlen sich

J. MEER & CIE., AG, Möbelfabrik und Innenausbau, HUTTWIL
la Referenzen

Süss-Asphalt-Arbeiten
für Hoch- u. Tiefbau

Flachdächer begehbar, Bodenbeläge, Kegelbahnen etc.
erstellen mit aller Garantie, kunstgerecht und zweckentsprechend

A. Schmid's Erben, Zürich
Asphaltgeschäft Weststr. 125 Gegr. 1865 Telefon 32.108

ANDERSON & WEIDMANN
Tel. 38'234 Zürich 5
Traugottstr. 6

VENTILATIONEN



Gegründet 1890

Küchen-Ventilationsanlagen, Garage-Lüftungen, Luft-Filteranlagen
Luft-Konditionierung (Luft-Erwärmung, -Kühlung und -Filterung)
für bewohnte Räume, Restaurants, Kinos, Krankenhäuser, etc.

Ausschliessliche Spezialfabrik

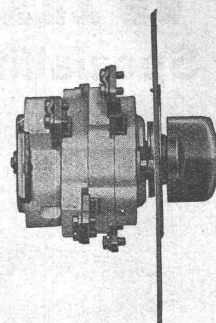
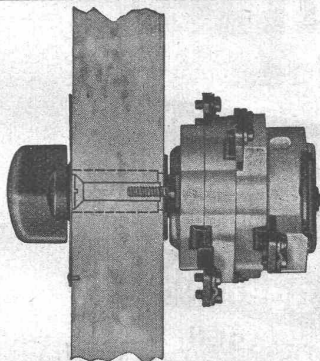
Ventilator A.-G., Stäfa - Zürich

Telephon 930.136


ADOLF FELLER A.G. HORGEN

FABRIK ELEKTRISCHER APPARATE

Paketschalter



für Einbau hinter Blech- oder Marmortafeln
25 Amp., 380 Volt **20 Amp., 500 Volt**
 ein-, zwei- und dreipolig, von unerreichter Haltbarkeit und hoher Schaltleistung

mit dem offiziellen  Qualitätszeichen versehen!

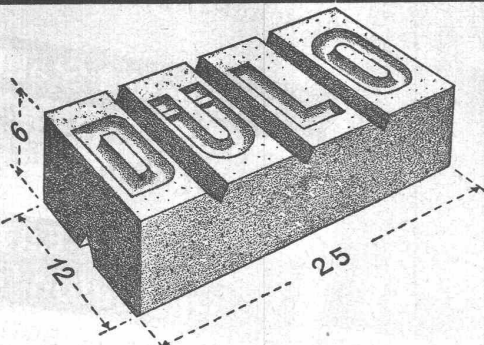
Muster und SonderangebotetezuDiensten!

Ständige Ausstellung: SCHWEIZER BAUMUSTER-CENTRALE, ZÜRICH, Talstrasse 9, Börsenblock (Eintritt frei)

DÜLO

Lotzwiler
Dübelsteine.

gesetzlich
geschützt



Nagelbar, schraubbar, volumenbeständig, binden mit dem Mörtel ab. Unterteilbar in $\frac{1}{4}$, $\frac{1}{2}$ und $\frac{3}{4}$ Steine. Säurenfrei. Schweiz. Drahtziegelfabrik A.-G., Lotzwil.

SIX MADUN

bringt den überragenden

OELBRENNER TYPE AL 7

vollautomatisch, ohne elektrisches Steuerrelais



Höchste Betriebssicherheit durch wohlgedachte Konstruktion - Einheimisches Fabrikat

Rudolf Schmidlin & Cie.,
SIX MADUN, Sissach



W. EMIL KUNZ
ZÜRICH 2
 Gotthardstr. 21, Tel. 52910

wurden in der Welt bereits für eine Gesamtleistung von mehreren Millionen PS geliefert.

98 $\frac{1}{2}$ % Wirkungsgrad, zuverlässig, bewährt.

Ab Lager lieferbar.

450 PS
 Dampfmaschine / Generator

SCHWEIZERISCHE SEIL-INDUSTRIE SCHAFFHAUSEN

Gegründet 1839

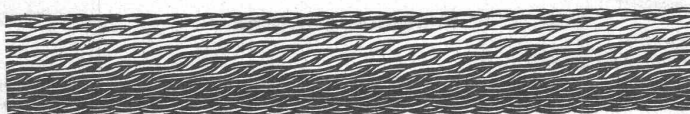
vormals C. Oechslin zum Mandelbaum

Gegründet 1839

Unsere „CIS“-PATENT-SEILE (+ Patent D.R.P.ang.)

Kein Drehen der Last!

Kein Verkrangeln des Seiles.



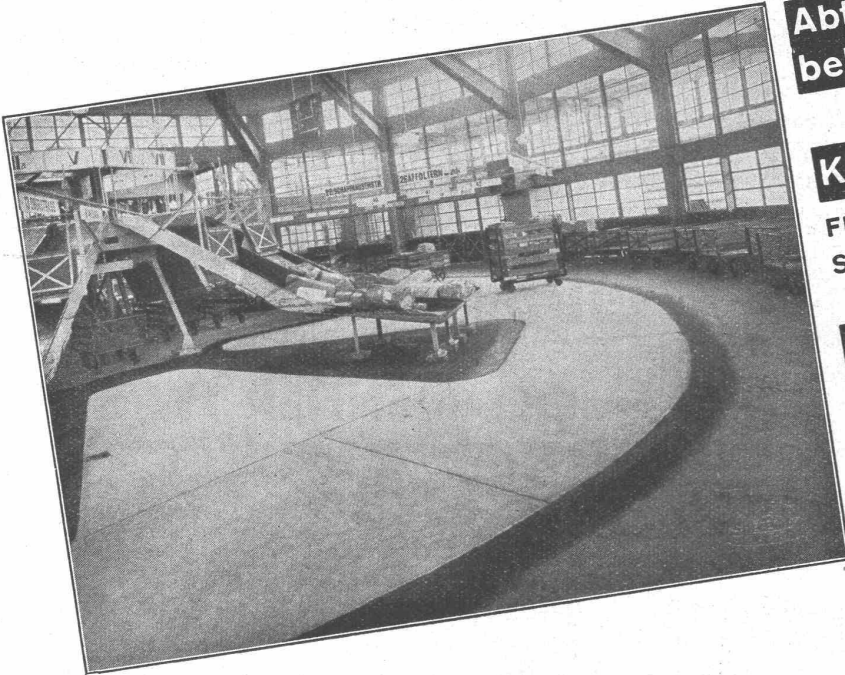
Unübertroffen für Turmkrane, Gegengewichte, Elektrozüge etc.

sind tatsächlich drehungsfrei (torsionsfrei)

PRIMA REFERENZEN!

WALO BERTSCHINGER

Spezialfirma für Gehweg- und Fahrbahnbeläge



Abteilung Spezialbeton-
beläge, Ausführung von:

Kieserling Spezialbeton
FÜR HÖFE, STRASSEN,
SCHLACHTHÖFE, RAMPEN USW.

Diamant- und Stahlbeton
FÜR LAGERHÄUSER, GÜTER-
SCHUPPEN UND BRAUEREIEN

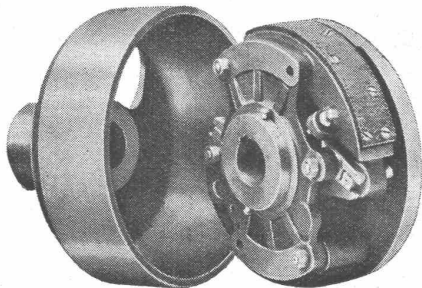
**Duratex-Egypto
Hartbeton farbig**
FÜR GÄNGE IN SCHULEN UND
KRANKENHÄUSERN
SCHWIMMBAD-ANLAGEN

W. 61

Gesellschaft der Ludw. von Roll'schen Eisenwerke
von **ROLL EISENWERK KLUS** **KLUS**
(SOLOTHURN)

Transmissionsorgane

in anerkannt sorgfältiger Ausführung



UEBERHOLUNGSKUPPLUNG
selbsttätig ein- und ausrückend bei Antrieben
mit zwei und mehr Motoren

Komplette Anlagen mit Ringschmierlagern oder Kugellagern

Gelenkkupplungen, Rutschkupplungen, Elastische Kupplungen, auch ausrückbar, **Zahnkupplungen, Ueberholungs-
kupplungen, Reibungskupplungen System Benn, Elek-
tromagnetische Reibungskupplungen, Benn-Servo-
Anlasser**

Keilriemenantriebe TEXROPE-Klus, Lenix-Apparate

Reduktionsgetriebe und **Getriebe zur Drehzahlerhöhung**, mit
Stirnradern und mit konischen Radern, für alle Zwecke

Schneckengetriebe

Räder aller Art

GIESSEREI OLTEN, OLTEN

Rohguss zu Riemenscheiben und Zahnrädern
jeder Grösse und Konstruktion