

Zeitschrift: Schweizerische Bauzeitung
Herausgeber: Verlags-AG der akademischen technischen Vereine
Band: 109/110 (1937)
Heft: 16

Werbung

Nutzungsbedingungen

Die ETH-Bibliothek ist die Anbieterin der digitalisierten Zeitschriften auf E-Periodica. Sie besitzt keine Urheberrechte an den Zeitschriften und ist nicht verantwortlich für deren Inhalte. Die Rechte liegen in der Regel bei den Herausgebern beziehungsweise den externen Rechteinhabern. Das Veröffentlichen von Bildern in Print- und Online-Publikationen sowie auf Social Media-Kanälen oder Webseiten ist nur mit vorheriger Genehmigung der Rechteinhaber erlaubt. [Mehr erfahren](#)

Conditions d'utilisation

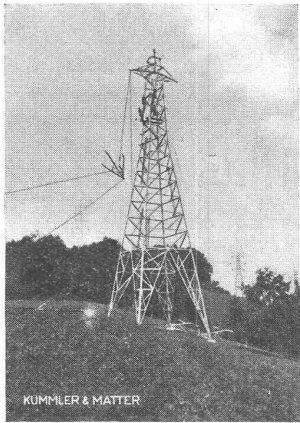
L'ETH Library est le fournisseur des revues numérisées. Elle ne détient aucun droit d'auteur sur les revues et n'est pas responsable de leur contenu. En règle générale, les droits sont détenus par les éditeurs ou les détenteurs de droits externes. La reproduction d'images dans des publications imprimées ou en ligne ainsi que sur des canaux de médias sociaux ou des sites web n'est autorisée qu'avec l'accord préalable des détenteurs des droits. [En savoir plus](#)

Terms of use

The ETH Library is the provider of the digitised journals. It does not own any copyrights to the journals and is not responsible for their content. The rights usually lie with the publishers or the external rights holders. Publishing images in print and online publications, as well as on social media channels or websites, is only permitted with the prior consent of the rights holders. [Find out more](#)

Download PDF: 15.01.2026

ETH-Bibliothek Zürich, E-Periodica, <https://www.e-periodica.ch>

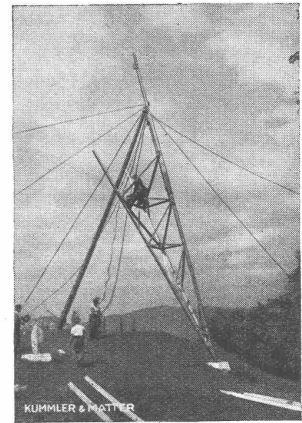


KUMMLER & MATTER

Planung und Bau ELEKTRISCHER LEITUNGEN

Hoch- und Niederspannung
Schwachstrom
Ortsnetze
Erd- und Luftkabel
Fahrleitungen für Haupt-
und Nebenbahnen und
Trolleybuslinien

A.-G. KUMMLER & MATTER, AARAU



KUMMLER & MATTER

ANNEN

Inducta-Zentraluhrenanlagen erzeugen ihren Betriebsstrom selbst und sind somit unabhängig von fremden Energiequellen. Sie haben keine Kontakte und zeichnen sich daher durch vollkommene Betriebssicherheit aus.

In 617

Landis & Gyr A.G., Zug

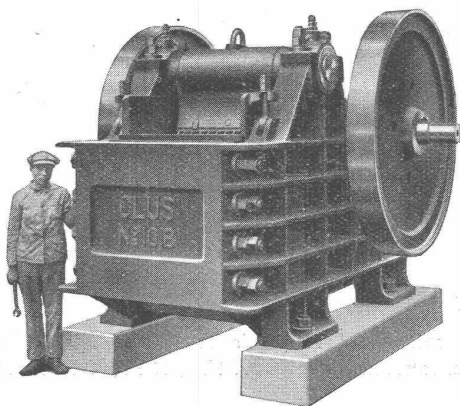


**Rolladenfabrik
A. Griesser & Aadorf**

FILIALEN:
BASEL
Gundeldingerstr. 202
Tel. 29.849

LAUSANNE
Boulevard
de Grancy 14
Tel. 33.272

ZÜRICH
Militärstr. 108
Tel. 37.398



HOCHLEISTUNGS- STEINBRECHER „GLUS“

Ein- und Zweiswingenbrecher
Kreisel-, Vor- und Reduktionsbrecher
Sandwalzwerke, Sortier- und Waschmaschinen
Unterwasser-Wasch- und Sortiermaschinen
Vibrationssiebe etc.

**Komplette Sand- und Kiesaufbereitungsanlagen
für alle Leistungen und Ansprüche**

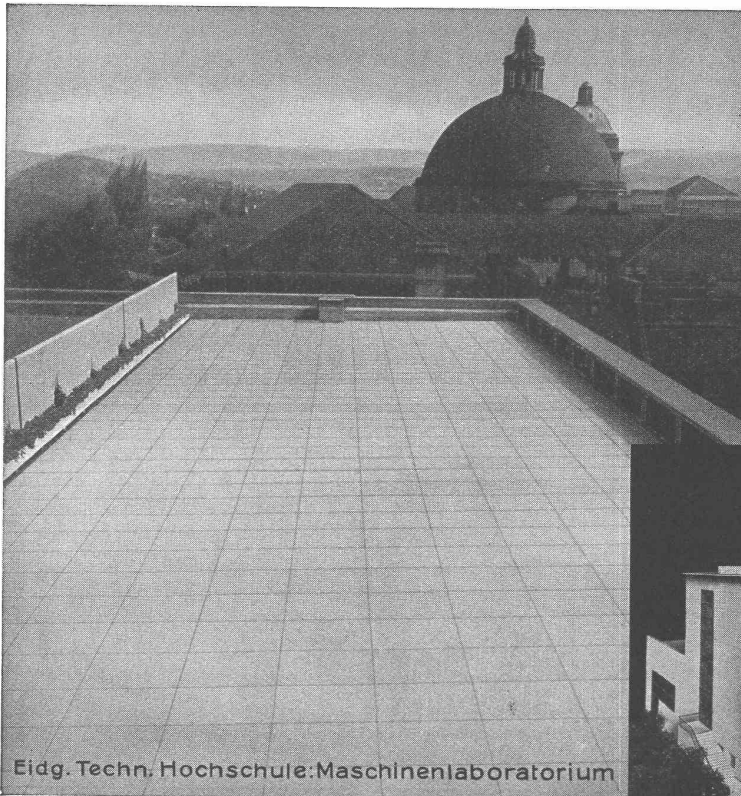
Beratung und Kostenvoranschläge bereitwilligst

ROBERT AEBI & CIE., A.G., ZÜRICH

Ingenieurbureau und Maschinenfabrik

Zweigniederlassung in Zollikofen/Bern

Telephon 31.750



Eidg. Techn. Hochschule: Maschinenlaboratorium

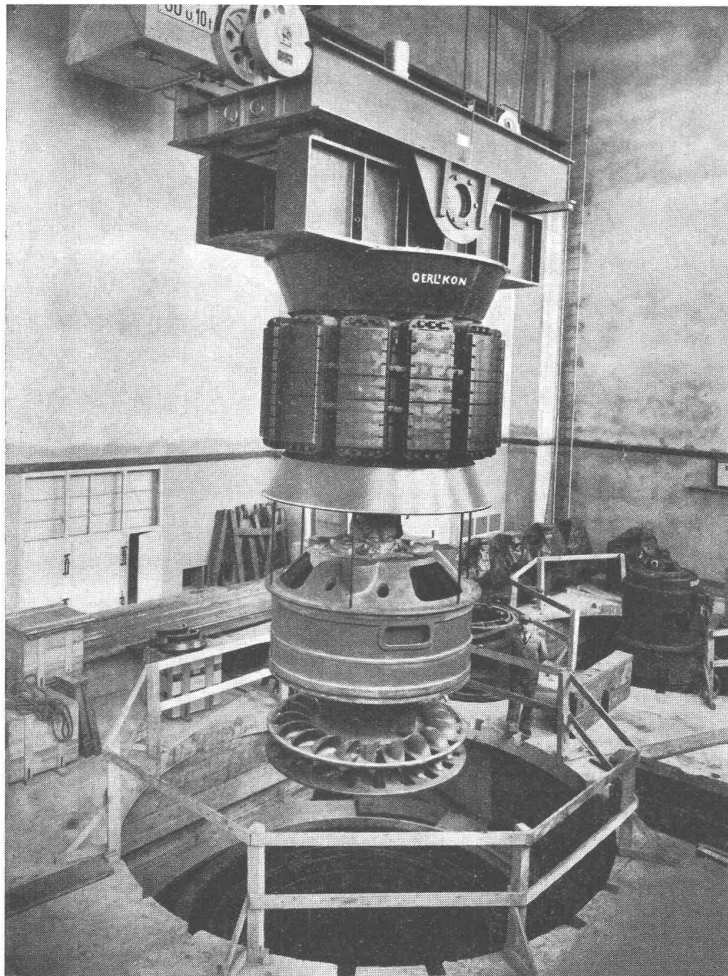
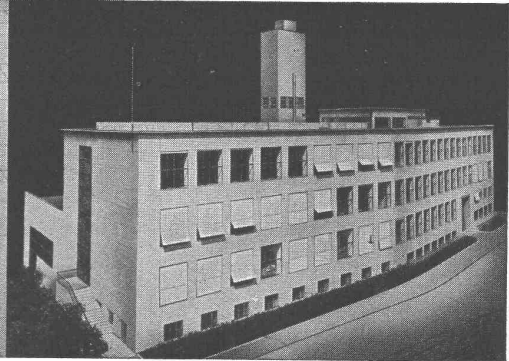
Asphalt- Emulsion A.G. Zürich

Tel. 58.866

Löwenstrasse 11

erstellt zuverlässig:

Terrassenbeläge
Flachdächer
Grundwasser- und
Brückenisolierungen



MASCHINENFABRIK OERLIKON

Generatoren

zur Kupplung mit Wasserturbinen
horizontaler u. vertikaler Bauart

Komplette Kraftwerke,
Unterstationen und Schaltanlagen

Etzelwerk

Montage des rotierenden Teiles eines der drei OERLIKON-
Drehstrom-Generatoren von je 18000 kVA, 11 kV, 50 Perioden,
500 T/min.



Die künstliche Holzrocknung wird von Bau- und Möbelschreineren noch viel zu wenig angewendet, trotz ihrer verhältnismäßig geringen, bald amortisierten Kosten und großen Vorzüge. Künstliche Holzrocknung spendet in sehr kurzer Zeit gut getrocknetes, rißfreies Schnittholz aller Holzarten und ermöglicht einen raschen Umsatz des Holzlagers, bringt also große Einsparungen

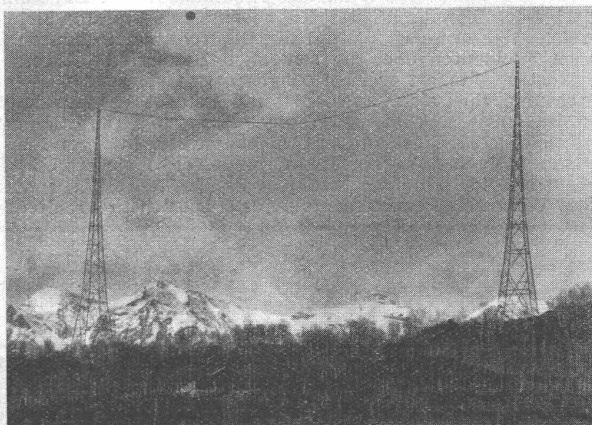
SULZER

Gebrüder Sulzer Aktiengesellschaft Winterthur



KRIENS
Bell

STAHLMASTE



Antennentürme Monte Ceneri, in gleicher Ausführung wie die ebenfalls von uns erstellten zwei Antennenmaste in Beromünster.

LEITUNGSMASTE
STAHLHOCHBAUTEN
STAHLBRÜCKEN

**A.-G. DER MASCHINENFABRIK VON
THEODOR BELL & CIE., KRIENS**

hochsäurefest
frostsicher
glatte Oberfläche
höchster Widerstand
gegen Abschleiß
hohe Druckfestigkeit

STEINZEUG

das beste Kanalisationsmaterial



17/1

Schweizer. Steinzeug-Röhren-
Fabrik A.-G. Schaffhausen
Steinzeugfabrik Embrach A.-G.
Embrach

Ein halbes Jahrhundert Erfahrung

Gedanken über Baukork. Flachdächer mit Baukorkdeckensteinen, sowie Fassadenwände aus Baukork werden in der Schweiz erst seit drei Jahren hergestellt. Während Eisenbetondecken mit einer Isolierung, wie sie die Deckensteine aus Kork bieten, im Hochbau rasche Verbreitung fanden — nur das Material für den Deckenstein war neu — rief die Neuigkeit der Wandsteine, resp. die neue Methode zur Erstellung von Betonhäusern mit vertikal gelochten Korksteinen als Schalungselement, lebhafte Diskussionen auf den Plan. Die im System Baukork verkörperte Idee stellt einen fühlbaren Schritt zur Verbesserung und Verbilligung des Kleinhauses dar. Ein kühner Schritt! Doch bereits ist das Kühne zur Selbstverständlichkeit geworden. Wir erinnern uns an die Befürchtungen, die von bewährten Fachleuten über die schlanken Betonsäulen, die kaum ohne Nester betoniert werden könnten, gehegt wurden — eine Befürchtung, die sich aber als unbegründet erwies, da der Beton in einer nicht saugfähigen Schalung (imprägnierter Korkstein) seine Giessfähigkeit nicht verliert, während er in einer saugfähigen Schalung (gebrannter Ton, Holz etc.) kleben bleibt, d.h. sich ähnlich verhält wie der Mörtel, der sofort «zieht». Wir erinnern uns ebenfalls, dass speziell in Architekten-

kreisen, weniger in Unternehmerkreisen, befürchtet wurde, die Haftung des Putzes sei ungenügend. Heute ist auch die Haftung des Putzes zur Selbstverständlichkeit geworden. Die Putzhafung auf gewöhnlichen Korkplatten hat zugestandenemassen gelegentlich zu Misserfolgen geführt, die aber auf Baukork nirgends eingetreten sind; Baukork ist eben allseitig imprägniert, der Putz kommt mit dem Kork nirgends in Berührung, weshalb die Haftung von Putz auf Asphalt und nicht diejenige von Putz auf Kork entscheidend ist. Nun ist aber der Asphalt ein bekanntes und seit altersher gebräuchtes Baumaterial, das seine Eignung als Putzträger (teerfreie Dachpappe, Feuchtigkeitsisolierungen in Asphalt) schon tausendfach unter Beweis gestellt hat.

Trotzdem Baukork heute nicht mehr umstritten ist, d.h. trotzdem ihm diejenigen Eigenschaften zuerkannt werden, die für eine einwandfreie Ausführung unerlässlich sind, ist er nur den wenigsten Architekten zum Erlebnis geworden. Nur diejenigen, die Baukork aus Erfahrung kennen, die in Baukorkhäusern wohnen, wissen, was für eine Bewandnis es mit der absoluten Trockenheit, mit der beispiellosen Wärmeisolierung etc. hat. Hoffen wir, dass in kurzer Zeit ein grösseres Publikum mit dem neuen Baumaterial Bekanntschaft machen wird.

UTO- Aufzüge

Moderne Ausführung
Geräuschloser Lauf
Grösste Unfallsicherheit

UTO

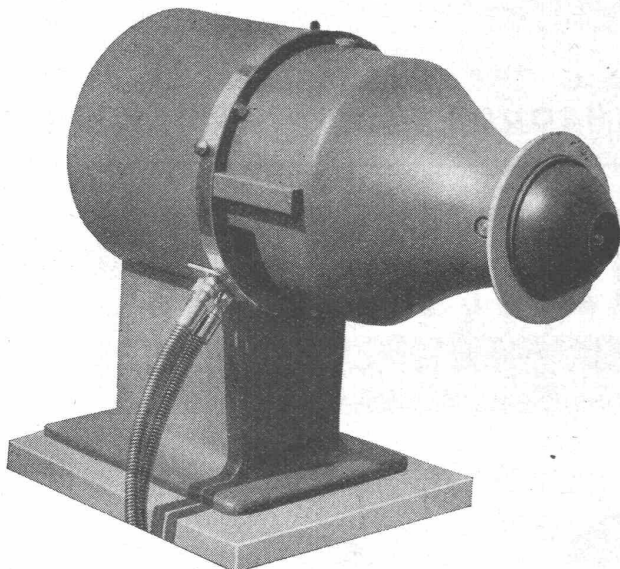
Aufzug- und Kranfabrik A.-G.
ZÜRICH 9

SIX MADUN

bringt den überragenden

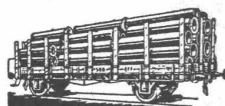
OELBRENNER TYPE AL 7

vollautomatisch, ohne elektrisches Steuerrelais



Höchste Betriebssicherheit durch wohldurchdachte Konstruktion — Einheimisches Fabrikat

Rudolf Schmidlin & Cie.,
SIX MADUN, Sissach



Rohrleitungen
und
Apparate aus Eisenblech
bis zu 15 mm Wandstärke liefern
sauber und vortellhaft
sch. Bertrams A.G.
Tel.: Basel 13 24.690

Schule

für Baukunst Weimar

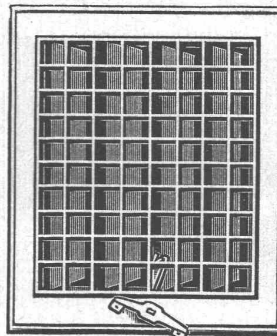
Dir. Schulze-Naumburg.

Ausbild. von H.T.L.-Absol. z. Dipl.-Arch.

PATENTIERTE
ERWIRKT H. KIRCHHOFER
ZÜRICH LOEWENSTR. 51

VENTILATIONSKLAPPEN RF 7

(Patent Nr. 165 634)



mit leicht wegnehmbarem Rahmen sind bestbewährt für eine befriedigende Lüftung von Küchen, Badezimmern, Wohn- und Geschäftsräumen, Spitälern usw.

Sie erreichen damit:

1. bedeutende Zeitersparnis beim Versetzen,
 2. äusserst angenehme Regulierung,
 3. grösste Wirkung
- u. vermeiden infolge der vertikalen Klappenstellung das lästige selbsttätige Öffnen und Schliessen des Apparates.

FABRIKANTEN:

Hess & Cie., Pilgersteg-Rüti

Verlangen Sie Muster und Prospekte bei Ihrem Eisenwarenhändler
Besichtigen Sie unsere Ausstellung in d. ständ. Schweiz. Bau-Centrale, Talstr. 9, Zürich!

ANGEBOT.

Bautechnisch und kaufm. geschulter Mann,

mit etwas Maschinen- und Sprachkenntnis, 45, gesund, ledig, sucht per sofort oder bald Beschäftigung, z. B. als Bauführer, Betriebsleiter, Lagerchef, Baubuchhalter, Korrespondent, Archivar, Magaziner, Zeichner, Pedell, oder irgend etwas fixbezahltes, im In- oder Ausland. Bescheidene Ansprüche. — Adresse bei Fr. L. BORNER, Rudolfstr. 21, WINTERTHUR.

HOTEL
Habs-Royal

Bahnhofplatz

ZÜRICH

RESTAURANT

Sitzungszimmer

Kleine Bandsäge

ca. 30 cm Rollendurchmesser (Tischbandsäge) in möglichst gutem Zustand als Occasion sofort netto Kassa, gesucht. — Offerten u. Chiffre Z. R. 4393 bef. Rudolf Mosse A.-G., Zürich.

ARCHITEKT

mit erfahrener Ausführungspraxis und allgemeiner beruflicher Bildung, vorwiegend zeichnerisch, sucht Beschäftigung, eventl. aushilfsweise. — Offerten unter Chiffre OF 6786 Z an Orell Füssli-Annoncen, Zürich, Zürcherhof.

Das **ZIEGELDACH** *schützt dein Haus*

S.T.S.

Schweizer. Technische Stellenvermittlung
Service Technique Suisse de placement
Servizio Tecnico Svizzero di collocamento
Swiss Technical Service of employment

ZÜRICH, Tiefenhöfe 11 — Telefon: 35.426 — Telegramm: INGENIEUR ZÜRICH.
Für Arbeitgeber kostenlos. Für Stellensuchende Einschreibgebühr 2 Fr. für 3 Monate.
Bewerber wollen Anmeldebogen verlangen. Auskunft über offene Stellen und Weiterleitung von Offerten erfolgt nur gegenüber Eingeschriebenen.

MASCHINEN-ABTEILUNG

- 769 **Ingenieur-Dessinateur**, d'études très spécialisé expérience installations ventilation, chauffage et séchage. Référence premier ordre. France.
771 **Jung. Elektro-Techniker** od. Ingenieur. Apparatefabrik der deutschen Schweiz.
877 **Technische Hilfskraft**, für literarisches Bureau. Siehe 2. Okt.
907 **Chemiker**, Betriebserfahrung anorgan. Chemie, leitende Position (Salpetersäure).
913 **Ingenieur** od. Techniker, mit längeren Erfahrungen in mod. Fabrikationsmethoden von Schwachstromapparaten als Betriebsleiter. 20000 Fr. Bareinlage, kleineres Unternehmen Nordwestschweiz.
915 **Jüngerer Techniker**, mögl. mit praktischer Betätigung in grösseren techn. Laboratorien, für Kontrolle u. chem. metallurgische Ueberwachungsarbeiten. Eintritt baldmöglichst.
919 **Ingenieur**, mit guter Ausbildung u. prakt. Erfahrung, als Betriebsleiter in Fabrikationsunternehmen, für Staubsauger, Nähmaschinen, Radios etc., israelitische Konfession, Holland.
923 **Zwei Maschinen-Techniker**, mit Erfahrung in Stahl- u. leichten Eisenkonstruktionen. Sofort.

- 927 **Maschinen-Techniker**, mit mehrjähr. Tätigkeit Werkzeugmaschinenbau, wo möglich prakt. Lehrzeit. Baldmöglichst. Maschinenfabrik Ostschweiz.
931 **Radio-Techniker**, Verkaufstüchtigkeit, eidg. Konzession.
933 **Maschinen-Techniker**, für Konstruktionsbureau, mit Erfahrungen in Projekt und Bau von Zentrifugalpumpen. Deutsche Schweiz.
935 **Dipl. Maschinen-Ingenieur** event. Techniker, für techn. Korrespondenz, Erfahrungen Installation von Dampfturbinenanlagen. Deutsch u. Französisch perfekt in Wort u. Schrift. Maschinenfabrik der Ostschweiz.
937 **Maschinen-Techniker**, für Kalkulation u. Werkzeugfabrikation. Westschweiz.
939 **Techniker**, gelernter Mechaniker, mit Erfahrungen im Walzen von Aluminium-Blechen, als selbständiger Werkmeister, nach Argentinien. Nicht über 40 Jahre. Sobald als möglich.
941 **Techniker**, gelernter Mechaniker, für sämtl. maschinellen Anlagen einer grossen Textilfabrik. Kenntnisse in Spinnerei- u. Webereimaschinen u. Dampfkraftanlagen. Alter bis 30 Jahre, ledig, gute franz. Sprachkenntnisse, franz. Elfenbeinküste.

BAU-ABTEILUNG

- 776 **Hochbau-Techniker**, guter Zeichner. Sofort. Arch.-Bureau Zürich.
778 **Tiefbau Techniker** od. jüngerer Ingenieur, mit Praxis auf dem Gebiete des Eisenbetons. Ing.-Bureau Zürich.
780 **Hochbau-Techniker**, guter Zeichner. Sofort. Arch.-Bureau Schweiz.
784 **Dipl. Ingenieur**, absolut sicherer Statiker, für Holz-, Eisenbeton- u. Eisenkonstruktionen, erstklassige Kraft, an konstruktives Denken gewöhnt u. der in der Lage wäre, den Inhaber zeitweise zu vertreten. Ingenieur-Bureau Süd-Deutschland.
786 **Jüngerer Tiefbau-Techniker**, mit Praxis im Strassen u. Wasserbau, Kanalisation u. Vermessung, Absteckung etc. Sofort. Nähe Zürich.
790 **Selbständiger Architekt** od. Hochbau-Techniker event. mit Wettbewerbserfolg für Projekte u. Ausführungspläne. Arch.-Bureau Ostschweiz.

Eisenbeton-Tabellen von Prof. Dr. M. Ritter
Interpolierbare Tabellen von Ing. G. Griot
Statistisches Tabellenwerk VSB

durch

Verlag AG. Gebr. Leemann & Co.
Zürich 2

oder jede Buchhandlung

**Elektro-Motoren
und Ventilatoren
für alle
Zwecke**

MEIDINGER & Co.
MASCHINENFABRIK
BASEL 4
für industrielle
und geräuschlose
Anlagen, Luftschutz

OFFRES D'EXPLOITATION DE BREVETS D'INVENTION
IMER, DE WURSTENBERGER & C^{IE}
CONSEILS EN PROPRIÉTÉ INDUSTRIELLE
— MAISON FONDÉE EN 1877 — **GENÈVE**

Die Inhaber folgender schweizerischer Patente wünschen mit schweizerischen Fabrikanten bezw. Interessenten in Verbindung zu treten und sind gerne bereit, Lizenzen zu erteilen oder die Patente zu verkaufen.

- No. 177.296 **Vickers-Armstrongs Limited**, pour: „Mitrailleuse“.
No. 176 667 **Vickers-Armstrongs Limited**, pour: „Mitrailleuse“.
No. 131.560 **Société pour la Fabrication de la Soie artificielle Rhodiaseta**, pour: „Procédé de fabrication d'une soie artificielle mate et chargée, à base d'un dérivé de cellulose et soie obtenue selon ce procédé“.
No. 112.558 „Eternit“ **Pietra Artificiale**, für: „Verfahren zur Erzeugung nahtloser Röhren, Maschine zur Ausführung des Verfahrens, und nach dem Verfahren hergestellte Röhre“.
No. 181.052 **Swan, Hunter & Wigham Richardson Limited; Francis Rowntree, Albert Joseph Elwood Kitts**, für: „Kolben für Verbrennungskraftmaschinen“.
No. 137.222 **Albert James Barton**, pour: „Cylindre d'impression pour machine rotative à imprimer“.
No. 172.412 **The Automatic Coil Winder and Electrical Equipment Company Limited**, pour: „Instrument de mesures électriques, à échelles multiples“.
No. 172.083 **Grace Ellen Adey**, pour: „Procédé de dépôt électrolytique de métaux et appareil pour la mise en œuvre de ce procédé“.

Gefällige Offerten oder Vorschläge werden durch Herren **Imer, de Wurstenberger & Cie., 14, Rue du Mont-Blanc, Genf**, weiterbefördert.

Gesucht werden nach BRASILIEN:

Stadt Sao Paulo, J. DIEZ & CIA., Engh. Constr.: **1 INGENIEUR**, eventl. Eisenberon-Techniker, guter Statiker, für Eisenbeton-Zeichnungen; **1 ARCHITEKT**, eventl. Bautechniker, für Bauzeichnungen und Detail, beide für Hochbau. — Für strebsame Herren aussichtsreiche Dauerstellung. Vertragliche Anstellung mindestens zwei Jahre — je nach Vereinbarung. Angebote (kurzer Lebenslauf, Ausreisdatum) möglichst per Flugpost an D. C. 864 OCKEL & CIA., Sao Paulo, cxa. postal 2925.

WETTBEWERB

Der Aarg. Strassenverein eröffnet einen Ideen-Wettbewerb unter Fachleuten schweiz. Nationalität

**zur Erlangung von Entwürfen für eine
Fernverkehrsstrasse zwischen Brugg
und Baden.**

Wettbewerbs-Programme und Planunterlagen können gegen Bezahlung von Fr. 50.— beim Aarg. Tiefbauamt bezogen werden. Nach Einreichung eines den Bedingungen entsprechenden Projektes wird der Betrag zurückvergütet.

**Frist für die Eingabe des Projektes:
31. Januar 1938.**

BRUGG, im Oktober 1937.

AARG. STRASSENVEREIN.

Sie ersparen sich Arbeit Zeit und Geld, wenn Sie Ihre Anzeigen durch **RUDOLF MOSSE, Limmatquai 94, Zürich**, spedieren lassen.

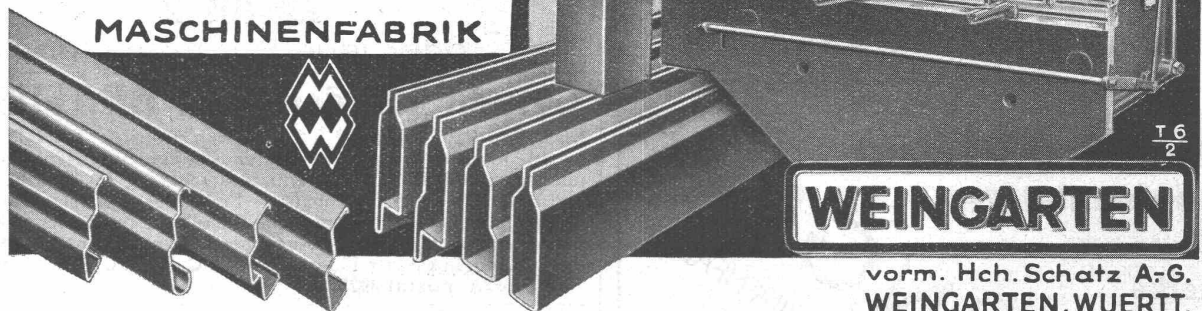
*Geradlinig und scharfkantig
sind die auf*

Weingarten- Profilpressen DRP.

hergestellten Kantungen.

- Bruch sichere und biegungsfreie Konstruktion
- Zahlreiche Lieferungen nach dem In- und Auslande

MASCHINENFABRIK



WEINGARTEN

vorm. Hch. Schatz A-G.
WEINGARTEN, WUERTT.

T. 6
2

Gesellschaft der L. von Roll'schen Eisenwerke, Gerlafingen

Gegründet 1823

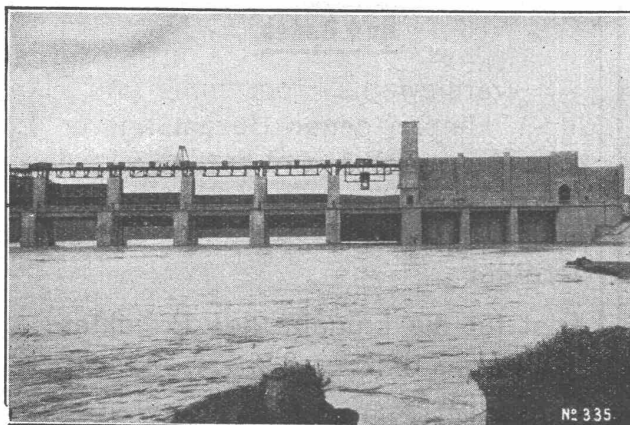
Werk

„Giesserei Bern“

Gegründet 1823

in Bern

Konstruktionswerkstätten,
Eisengiesserei



Stauwehr Alcalá del Río im Guadalquivir, Spanien

Schützenanlagen und Wehreinrichtungen

Hebezeuge
Eisenbahnmateriel
Zahnradbahnmateriel
Standseilbahnen
Kabelbaggeranlagen
Allgem. Maschinenbau



Telegramme: Giesserei Bern
Telephon: 25.066