

Zeitschrift: Schweizerische Bauzeitung
Herausgeber: Verlags-AG der akademischen technischen Vereine
Band: 109/110 (1937)
Heft: 15

Werbung

Nutzungsbedingungen

Die ETH-Bibliothek ist die Anbieterin der digitalisierten Zeitschriften auf E-Periodica. Sie besitzt keine Urheberrechte an den Zeitschriften und ist nicht verantwortlich für deren Inhalte. Die Rechte liegen in der Regel bei den Herausgebern beziehungsweise den externen Rechteinhabern. Das Veröffentlichen von Bildern in Print- und Online-Publikationen sowie auf Social Media-Kanälen oder Webseiten ist nur mit vorheriger Genehmigung der Rechteinhaber erlaubt. [Mehr erfahren](#)

Conditions d'utilisation

L'ETH Library est le fournisseur des revues numérisées. Elle ne détient aucun droit d'auteur sur les revues et n'est pas responsable de leur contenu. En règle générale, les droits sont détenus par les éditeurs ou les détenteurs de droits externes. La reproduction d'images dans des publications imprimées ou en ligne ainsi que sur des canaux de médias sociaux ou des sites web n'est autorisée qu'avec l'accord préalable des détenteurs des droits. [En savoir plus](#)

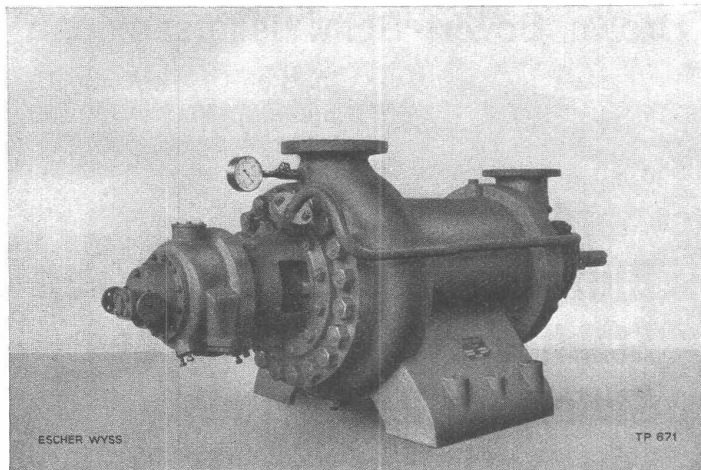
Terms of use

The ETH Library is the provider of the digitised journals. It does not own any copyrights to the journals and is not responsible for their content. The rights usually lie with the publishers or the external rights holders. Publishing images in print and online publications, as well as on social media channels or websites, is only permitted with the prior consent of the rights holders. [Find out more](#)

Download PDF: 22.02.2026

ETH-Bibliothek Zürich, E-Periodica, <https://www.e-periodica.ch>

ESCHER WYSS TURBOPUMPEN



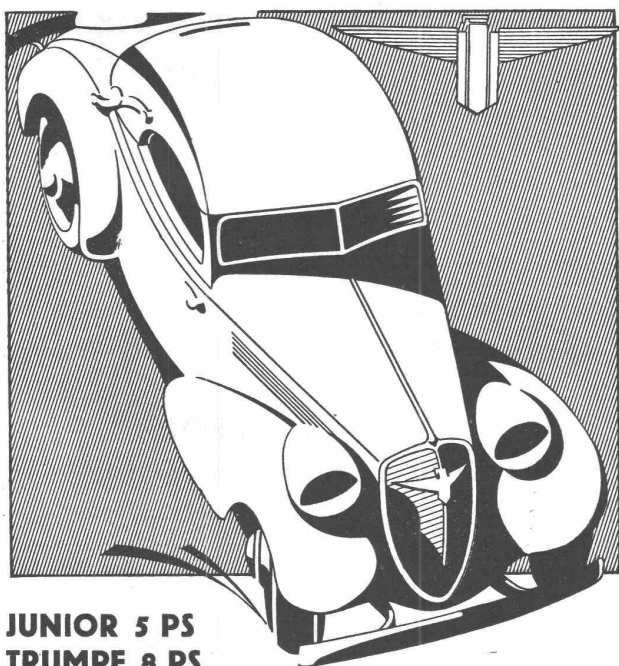
Hochdruckpumpe
zur Förderung von verunreinigtem Wasser, manometrische Förderhöhe 350 m,
Fördermenge 76 l/s.

Propeller- und
Kaplan-Pumpen
Kesselspeisepumpen
Schmutzwasserpumpen
Baupumpen
Umwälzpumpen
Unterwasserpumpen

Escher Wyss Maschinenfabriken
Aktiengesellschaft
Zürich

6/37

ADLER



JUNIOR 5 PS
TRUMPF 8 PS

ADLER ist der Wagen für unsere Berge. Er hat dies durch seine Erfolge auf zahllosen Sport-Konkurrenzen und schärfsten internationalen Alpenfahrten bewiesen.

Grösste Sicherheit auf kurvenreichen Strassen infolge des bewährten Vorderradantriebes. Steifer und verwindungsfreier Tiefbettkastenrahmen. Tiefe Schwerpunkt lage und Einzelabfederung aller vier Räder ergeben eine Bodenhaftung, die unübertroffen ist.

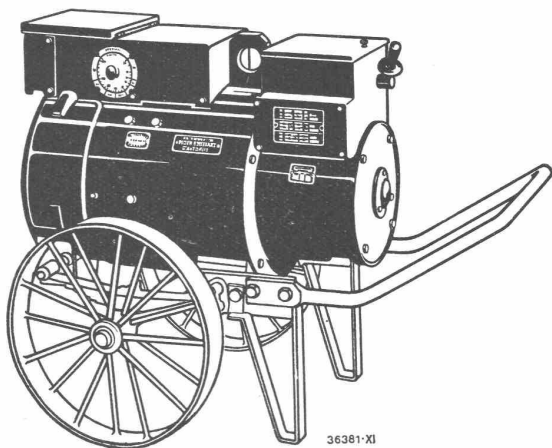
PREISE AB FR. 4950.—

A.-G.

FÜR AUTOMOBILE
ZÜRICH Pflanzschulstr. 9 — Tel. 72.733
Ausstellung: Theaterstrasse 12

A. BROWN, BOVERI & CIE., BADEN

Technische Bureaux: Baden, Basel, Bern, Lausanne



Die trägheitslosen

Brown Boveri-Schweissmaschinen

in drei Grössen für 10
bis 160, 30 bis 300, 50
bis 450 A.

Diese zeichnen sich aus durch:

Blitzschnelles, sicheres Zünden
Stabilen, ruhigen Lichtbogen
Stufenlose Regulierung

Verlangen Sie die neuesten Druckschriften für diese trägheitslosen Schweissmaschinen für Gleichstrom oder Transformatoren für Wechselstrom-Lichtbogenschweissung.

MAAG ZAHNRÄDER

ZAHNRÄDER UND ZAHNRADGETRIEBE

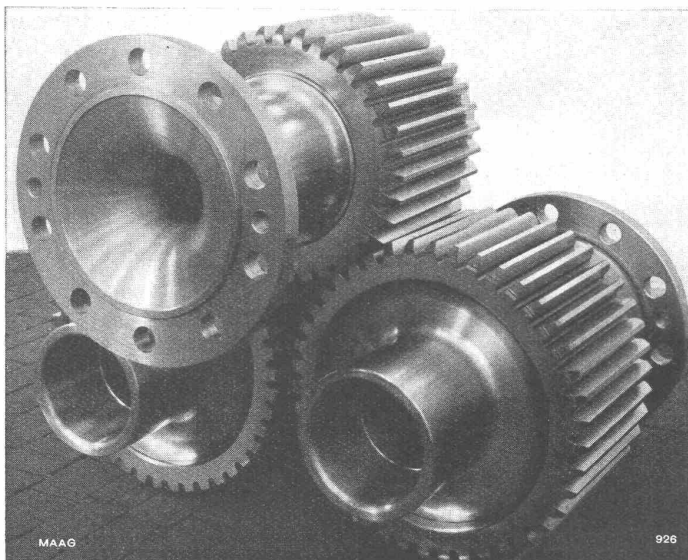
jeder Art

SPEZIALITÄT:

Hochbeanspruchte und schnelllaufende Zahnradgetriebe mit gehärteter und geschliffener Stirn- oder Schrägverzahnung, die auch im Dieselmotorbetrieb bei grossem Ungleichförmigkeitsgrad und stark wechselnder Beanspruchung störungsfrei arbeiten.

ZAHNRADPUMPEN

höchster Präzision mit wo nötig gehärteten und geschliffenen Zahnritzeln und in rostfreier Ausführung.



Zahnräder bestimmt für 4400 PS Diesel-Lokomotive.

GROSSHÄRTEREI

MAAG-ZAHNRÄDER AKTIENGESellschaft, ZÜRICH

Neutrale Berater

Den FACHMANN zuziehen, heisst Geld sparen

Private, sowie gewerbliche und industrielle Firmen, dann auch Behörden usw. kommen oft in die Lage ihre bestehenden Bauten den veränderten neuen Bedürfnissen entsprechend anzupassen; umzubauen oder zu erweitern. Vielfach wird unter Umständen ein Neubau in ernste Erwägung gezogen werden müssen. Die Bauherrschaft, die richtig und einwandfrei beraten sein will, wird für die Hochbauten zum Beispiel auf alle Fälle einen bekannten und fähigen Architekten zuziehen, der sie über alle die vielen im Bauwesen vorkommenden Fragen in unabhängiger Art und Weise orientiert und ihr immer beisteht.

Für die konstruktiven Fragen eines Baues, die Angelegenheiten der Fundation, der Tragfähigkeiten der Säulen, der Mauern, Unterzüge und Decken u. dgl., ist aber immer die Mitarbeit und *Beratung des Bauingenieurs* notwendig, der in seiner Eigenschaft als Unabhängiger sowohl die Bauherrschaft als auch den Architekten auf alle notwendigen Punkte der vielfach komplizierten Verhältnisse aufmerksam machen, und ihnen wirksam

beistehen kann. Es ist die Aufgabe des Ingenieurs, die statischen Berechnungen durchzuführen, sowie die Pläne für die Fundationen, für die Tragkonstruktionen in Holz, Eisen und Eisenbeton auszuarbeiten. Dem eigentlichen Tiefbau, einem andern interessanten Gebiete für das der Bauingenieur seine Berechnungen und Pläne auszuarbeiten hat, ist in neuester Zeit ein neues Kapitel zugegliedert worden, das früher, wenigstens in der Schweiz, keine oder nur geringe Beachtung fand. Andere Zeiten und neue grundlegend verschiedene Verhältnisse gegenüber früher, haben dies mit sich gebracht; es ist dies der Bau von Luftschutzräumen kleinen und grossen Stils. Der Verfasser dieser Zeilen hat Gelegenheit gehabt, eine grössere Anlage dieser Art zu bearbeiten, wofür die heute geltenden Eidg. Bestimmungen, neben ausländischen Erkenntnissen wegleitend waren. In Anpassung an die betreffenden bestehenden Verhältnisse konnte eine Lösung für die Neukonstruktion des Schutzraumes gefunden werden, der für einen Grossteil der Belegschaft reichlich Platz bietet. Adolf Meier.

SCHULER & SCHILD

Beratende Ingenieure S. I. A.

Zürich 2 / Tödi-Strasse 9 / Tel. 39.184

Projekte, Bauleitungen, Schätzungen, Gutachten auf dem gesamten Gebiete der Elektrotechnik

EIGENMANN & WILD

Konsult. Ingenieure S. I. A.

Winterthur, Konradstr. 10 / Zürich, Kurvenstr. 16
Davos-Platz / Schulstrasse 23

SPEZIALITÄT: Heizungs-, Lüftungs-, Sanitäre Anlagen, Koch- und Waschküchen

P. ZIGERLI

Ingenieur S. I. A.

Zürich Bahnhofstrasse 67 Tel. 52.984

Spezialbureau für Abwasser-Reinigung, Kläranlagen, Kanalisationen und Wasserversorgung. — Biologische Schnellreinigung von Abwässern nach dem Z-Verfahren

A. GUYER & W. NÄGELI

Ing.-Bureau S. I. A. seit 1917

Winterthur Stadthausstr. Tel. 22.540
vis-à-vis Stadthaus

Wasserversorgungen • Kanalisationen
Kläranlagen • Eisenbeton

ADOLF MEIER

Dipl. Bauingenieur E. T. H. u. S. I. A.

Wädenswil Weststr. 7 Tel. 956.647

Ingenieurpläne für Hoch- und Tiefbau
Statische Berechnungen

WALTER GROEBLI

Dipl. Ing. E. T. H. / Ingenieurbureau

Zürich 1 Pelikanstrasse 6 Tel. 70.596

Projektierung • Bauleitung • Gutachten
Spezialität: Industriebauten

M. WEGENSTEIN

Dipl. Ing. S. I. A. Ingenieurbureau

Zürich / Rämistrasse 7 / Tel. 22.927

Wasserversorgung, Tiefbau, Abwasserreinigung

SIMMEN & HUNGER

Ingenieurbureau

Zürich / Talacker 34 / Tel. 73.076

Chur / Storchengasse 4 / Tel. 13.76

Projekte • Bauleitung • Gutachten • Hoch- und Tiefbau

HERMANN MEIER

Dipl. Ing. S. I. A.

Zürich 1 Bahnhofquai 15 Tel. 31.948

Vorprojekte für sanitäre Anlagen

als einheitliche Basis für Submissionen, mit kompl. dimensionierten Plänen, approximative Kostenanschläge, Offertenvergleiche, Baukontrollen, Expertisen, Bau- und Betriebskosten von Warmwasserversorgungen

ERWIN MAIER

Berat. Ing.

Ingenieurbureau

Dipl. Ing. E. T. H., S. I. A. u. A. S. I. C.

Schaffhausen Steigstr. 51 Tel. 1656

Eisen- und Holzbau, Eisenbeton im Hoch- und Tiefbau. Wasserbau und Flusskorrekturen
Abwasserreinigung

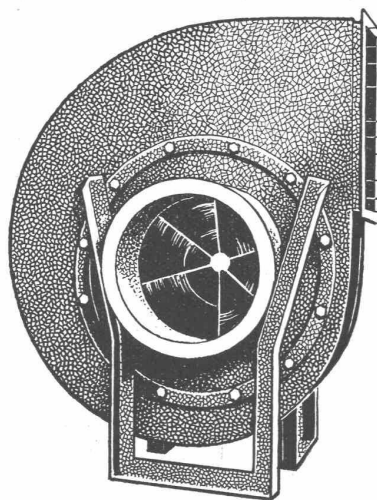
Beratung, Pläne, Projekte
Bauleitungen und Gutachten

Elektrische Bahnen und Trolleybus-Linien. Das Spezialbureau für Bahn-Elektrifikationen und Trolleybus-Anlagen, Furrer & Frey, Ingenieurbureau und Elektro-Unternehmungen in Bern und Zürich, hat in den letzten Jahren folgende kompl. Fahrleitungs- und Schwachstromanlagen projektiert und erstellt:

- 1928 Bern-Neuenburg-Bahn
- 1928 Brig-Visp-Zermatt-Bahn
- 1929 St. Gallen-Gais-Appenzell-Bahn
- 1930 Bodensee-Toggenburg-Bahn
- 1931 Bruxelles-Tervueren-Bahn
- 1931 Emmentalbahn
- 1932 Solothurn-Münster-Bahn
- 1933 Burgdorf-Thun-Bahn
- 1933 Appenzeller-Bahn
- 1936 Pilatusbahn
- 1937 Vitznau-Rigi-Bahn
- 1937 Sensetalbahn.

Eigene, patentierte windschiefe Kettenfahrlösungen. Beratungen, Studien, Projekte, Kostenvoranschläge.

Moderne, wirtschaftliche Oelfeuerung. Mit dem Victory vollautomatischen Brenner, im In- und Auslande patentiert, einzigartiger Bauart mit mechanisch zwangsläufiger Auslösung elektrischer Steuerstromkreise, für schwierigste Platzverhältnisse disponierbar, ist eine bewährte Feuerung auf dem Markte, die es ermöglicht, Industrie-Heizöl III hoher Viskositätszahl ebenso einwandfrei zu verfeuern wie Gasöl. Ein Wechsel der Oelqualität ist ohne Einfluss auf die Feuerung. Dieser vollautomatische Brenner eignet sich sogar auch nur für kleine Leistungen für Heizkessel von 3,5 m² Heizfläche und aufwärts, d. h. bis ca. 60 kg Verbrauch/Stunde, und zwar: für Wärmeleistung bis 250 000 WE/Std. mit 1 Flamme, für Wärmeleistung bis 500 000 WE/Std. mit 2 Flammen in konsequenter Folge vollautomatisch per Einheit. Eine besondere Wirtschaftlichkeit wird sich auch im gewerblichen Dampfbetriebe ergeben, zumal bei automatischer Speisung des Kessels ohne besondere Bedienung gleichmässige Dampferzeugung konstanten Druckes und hohe Verdampfungsziffer, daher vorzüglicher Wirkungsgrad der Anlage bei niedrigem Dampfpreis erzielt wird. Die Victory vollautomatische Feuerung ist von der EMPA attestiert.



Ventilatoren

Luftkonditionierung

für Theater, Gesellschafts- u. Bureaux-Bauten, Hotels, Restaurants, Arbeits-Säle, Garagen etc.

Allgemeine Ventilations-Anlagen,

Luftheizungen für Kirchen, grosse Lokale u. Wohnbauten

Tröcknungs-Anlagen für Industrie und Gewerbe
erstellen nach den neuesten technischen Errungenschaften und auf Grund von mehr als 35-jähriger Erfahrung.

Wanner & Co. A.-G. Horgen



FÜR TECHNIK
U. INDUSTRIE

erstellen:

Schneeburger & Co.

AUTOTYPIE →
STRICH →
GALVANOS →

CLICHES

Friedensgasse 9 Zürich 1 Telephone 72.899

ARCHITEKT

miterfahrener Ausführungspraxis und allgemeiner beruflicher Bildung, vorwiegend zeichnerisch, **sucht Beschäftigung**, eventl. aushilfsweise. — Offerten unter Chiffre OF 6786 Z an OrellFüssli-Annoncen, Zürich, Zürcherhof.



UNIVERSAL MÜNCHEN 2 N.W.

bill-zürich

alles

für ihre wohnung
im

wohnbedarf

talstrasse 11 (neue börse)
zürich

telefon 58.206

Bau gut **B**au mit **B**ackstein

S.T.S.

Schweizer. Technische Stellenvermittlung
Service Technique Suisse de placement
Servizio Tecnico Svizzero di collocamento
Swiss Technical Service of employment

ZÜRICH, Tiefenhöfe 11 — Telefon: 35.426 — Telegramme: INGENIEUR ZÜRICH.
 Für Arbeitgeber kostenlos. Für Stellensuchende Einschreibgebühr 2 Fr. für 3 Monate.
 Bewerber wollen Anmeldebogen verlangen. Auskunft über offene Stellen und Weiterleitung von Offerten erfolgt nur gegenüber Eingeschriebenen.

MASCHINEN-ABTEILUNG

- 837 **Schokoladenfachmann**, Brasilien. Siehe 18. Sept.
 845 **Ingenieur** od. Techniker, Lüftung. Siehe 18. Sept.
 855 **Techniker**, Elektroofenbau. Siehe 18. Sept.
 877 **Technische Hilfskraft**, literarisches Bureau. Siehe 2. Okt.
 881 **Dipl. Ingenieur** od. Techniker. Siehe 2. Okt.
 887 **Dipl. Maschinen-Ingenieur**, hydraul. Pumpen. Siehe 2. Okt.
 899 **Ingenieur** od. Techniker, vertraut mit mod. Fabrikationsmethoden von schweren Kabeln, zur Einrichtung u. Leitung Kabelfabrik, engl. Sprachkenntnisse erwünscht. Alter 30 bis 50 J. Erstklassige Aussichten für geeigneten Bewerber. Eintritt nach Vereinbarung. England.
 901 **Junger Techniker**, mit abgeschl. Studium, Baumwoll-Weberei, Spinnerei, haupts. für organisatorische Arbeiten. Eintritt mögl. sofort.

- 903 **Dipl. Maschinen-Ingenieur**, jüngere Kraft, für Laboratorium (Materialprüfung). Maschinenfabrik deutsche Schweiz.
 905 **Radio-Techniker** (ledig). Eintritt 15. Oktober. Vorarlberg.
 907 **Chemiker**, für anorg. Chemie, in leitende Position (Salpetersäure).
 909 **Radio-Techniker**, Aussendienst, Auto. Deutsch u. Französisch.
 911 **Dipl. Ingenieur** od. Techniker, als Reise-Ingenieur, eingeführt bei E. W. u. Installateuren elektr. Branche. Alter ca. 35 J. Deutsch u. Französisch.

BAU-ABTEILUNG

- 742 Erfahrener **Architekt** od. Hochbau-Techniker, mit Praxis für Kirchenwettbewerbe, hauptsächlich. Bureau. Sofort. Vorübergehend.
 750 Jüngerer **Ingenieur**, für Bearbeitung Brückenwettbewerb, der sich bereits im Entwurf von grösseren Eisenbetonbrücken betätigt hat u. schon für grössere Ingenieur-Unternehmungen arbeitete. Dauer ca. 2 Monate. Deutsche Schweiz.
 754 Jüngerer **Hochbau-Techniker**, guter Zeichner. Architektur-Bureau Zürich.
 756 **Dipl. Bau-Ingenieur**, der verschiedene Arbeiten in Vertretung zu übernehmen hätte, für Begutachtung etc.
 764 Jüngerer **Ingenieur**, für Eisen- u. Eisenbetonkonstruktionen. Sofort. Ingenieur-Bureau Nordschweiz.
 766 **Bau-Ingenieur** od. Techniker, als Bauführer, für eine industrielle Anlage. Mehrjährige Praxis bei Bauunternehmungen, speziell Eisenbeton u. Tiefbau, Befähigung in Bauplatzorganisation. Verkehr mit Bauherrschaft. Dauer vorerst ca. 6 Monate. Eintritt sofort. Ingenieur-Bureau deutsche Schweiz.



ING. MAX GREUTER & CIE. ZÜRICH 8
 INJEKTIONS- UND GUNIT-ARBEITEN INGENIEUR-BUREAU

Messinstrumente:

Druckmesser
 Temperaturmesser
 Drehzahlmesser

Armaturen:

Absperr-Organ
 Überwachungs-Organ
 Förderungs-Organ

Manometer A.G., Zürich

Stampfenbachstrasse 61

**Arbeit, Zeit u. Geld**

sparen Sie, wenn Sie Ihre
 Anzeigen durch RUDOLF
 MOSSE, ZÜRICH, spedie-
 ren lassen.

Gesucht werden nach BRASILIEN:

Stadt Sao Paulo, J. DIEZ & CIA., Engh. Constr.: **1 INGENIEUR**, eventl. Eisenbeton-Techniker, guter Statiker, für Eisenbeton-Zeichnungen; **1 ARCHITEKT**, eventl. Bautechniker, für Bauzeichnungen und Detail, beide für Hochbau. — Für strebsame Herren aussichtsreiche Dauerstellung. Vertragliche Anstellung mindestens zwei Jahre — je nach Vereinbarung. Angebote (kurzer Lebenslauf, Ausreisdatum) möglichst per Flugpost an D. C. 864 OCKEL & CIA., Sao Paulo, exa. postal 2925.



Automatische Oelfeuerung
 Oelheizungs A.G. Flexflam Zürich

DRUCKSACHEN JEAN FREY A.-G., ZÜRICH

HOTEL
Habs-Royal
 Bahnhofplatz
 ZÜRICH

RESTAURANT
 Sitzungszimmer

**Zäune**

aus Holz, Eisen und Drahtgeflecht
ZAUN-FABRIK J. MÜLLER & CO.
 LÖHNINGEN (Schaffhausen), Telefon 85.17 · ZÜRICH, Bucheggstr. 24,
 Telefon 62.845 · ST. GALLEN, Leonhardstr. 41, Telefon 53.86

OMS - Kläranlagen A.-G., Goldbach-Zürich
 Zentralkläranlagen Hausklärgruben
 das Frischwasser-Klärverfahren mit automatischer Schwimstoffabscheidung



Das schmückende Licht der Osram-Linestra

in Stabform, in Viertel- und Achtekreisen findet wegen seiner ästhetischen Wirkung immer stärkere Anwendung. Das schmückende, blendungsfreie Licht der Osram-Linestra wird verwendet für gut ausgestattete Wohnräume, Geschäftslokale, Theater, Kinos, Säle, Versammlungsräume, Gaststätten, für Kirchen und Ausstellungen.

37

OSRAM