

**Zeitschrift:** Schweizerische Bauzeitung  
**Herausgeber:** Verlags-AG der akademischen technischen Vereine  
**Band:** 109/110 (1937)  
**Heft:** 15

## **Werbung**

### **Nutzungsbedingungen**

Die ETH-Bibliothek ist die Anbieterin der digitalisierten Zeitschriften auf E-Periodica. Sie besitzt keine Urheberrechte an den Zeitschriften und ist nicht verantwortlich für deren Inhalte. Die Rechte liegen in der Regel bei den Herausgebern beziehungsweise den externen Rechteinhabern. Das Veröffentlichen von Bildern in Print- und Online-Publikationen sowie auf Social Media-Kanälen oder Webseiten ist nur mit vorheriger Genehmigung der Rechteinhaber erlaubt. [Mehr erfahren](#)

### **Conditions d'utilisation**

L'ETH Library est le fournisseur des revues numérisées. Elle ne détient aucun droit d'auteur sur les revues et n'est pas responsable de leur contenu. En règle générale, les droits sont détenus par les éditeurs ou les détenteurs de droits externes. La reproduction d'images dans des publications imprimées ou en ligne ainsi que sur des canaux de médias sociaux ou des sites web n'est autorisée qu'avec l'accord préalable des détenteurs des droits. [En savoir plus](#)

### **Terms of use**

The ETH Library is the provider of the digitised journals. It does not own any copyrights to the journals and is not responsible for their content. The rights usually lie with the publishers or the external rights holders. Publishing images in print and online publications, as well as on social media channels or websites, is only permitted with the prior consent of the rights holders. [Find out more](#)

**Download PDF:** 27.01.2026

**ETH-Bibliothek Zürich, E-Periodica, <https://www.e-periodica.ch>**

# SCHWEIZERISCHE BAUZEITUNG

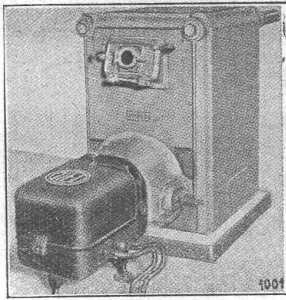
WOCHENSCHRIFT FÜR ARCHITEKTUR / INGENIEURWESEN / MASCHINENTECHNIK  
REVUE POLYTECHNIQUE SUISSE

ORGAN DES SCHWEIZERISCHEN INGENIEUR- UND ARCHITEKTEN-VEREINS  
UND DER GESELLSCHAFT EHEMAL. STUDIERENDER DER EIDG. TECHN. HOCHSCHULE  
GEGRÜNDET 1883 VON ING. A. WALDNER / HERAUSGEGEBEN VON ING. C. JEGHER

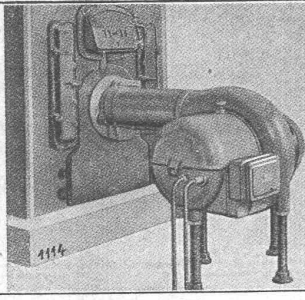
Vereins-Mitglieder, beim Verlag: Schweiz 32 Fr.,  
Ausland 40 Fr. jährl.; Nicht-Mitglieder: Schweiz  
40 Fr.; Ausland 50 Fr., postamtlich abonniert  
40 Fr. zuzüglich Gebühren. / Einzel-Nr. 1 Fr.

VERLAG C. & W. JEGHER, ZÜRICH  
Dianastrasse 5 / Postcheck VIII 6110  
Telephon: 34.507 ■ In Kommission  
bei Rascher & Cie., Zürich u. Leipzig

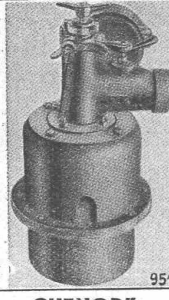
Inserate durch die A.-G. der Unternehmungen  
RUDOLF MOSSE, Zürich, Basel. / Die  
viergespaltene Colonelzeile 50 Cts., Titelseite  
80 Cts., ausl. Anzeigen 60 Cts., Titelseite 1 Fr.



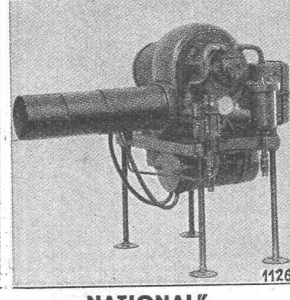
„OLEO“



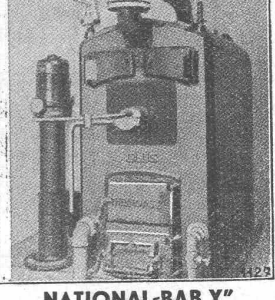
„GAMMA“



„CUENOD“



„NATIONAL“



„NATIONAL-BAB Y“

**Cuenod**

Brenner für alle Anwendungsgebiete und jede Oelqualität  
(No. I, II oder III) Verlangen Sie Auskunft

♦ H. CUENOD-WERKE A.-G. ♦

ZÜRICH: LOWENSTR. 3 ♦ CHATELAINE: GENÈVE

**Cuenod**

**Anlagen für  
Verbesserung  
des cos φ**

*Baumann, Koelliker*

& Co., A.-G., Zürich, Sihlstrasse 37 • Telephon 33.733

## Schweiz. Sprengstoff A.G. Cheddite & Dynamit

Fabriken in Liestal und Isleten (Kt. Uri) Bureau in Liestal Telephon 72.433  
Telegr.-Adr.: Cheddite Liestal

liefert die bewährten

**Sicherheitssprengstoffe:** { Gelatine Telsit, Spezial Gelatine Telsit,  
Cheddite und Gelatine Cheddite, sowie  
ungefrierbare Dynamite und Sprenggelatine

Prima Sprengkapseln in Kupfer und Aluminium, Zündschnüre und Zubehör

Generalvertreter für die französische Schweiz: Petitpierre Fils & Cie., Neuchâtel

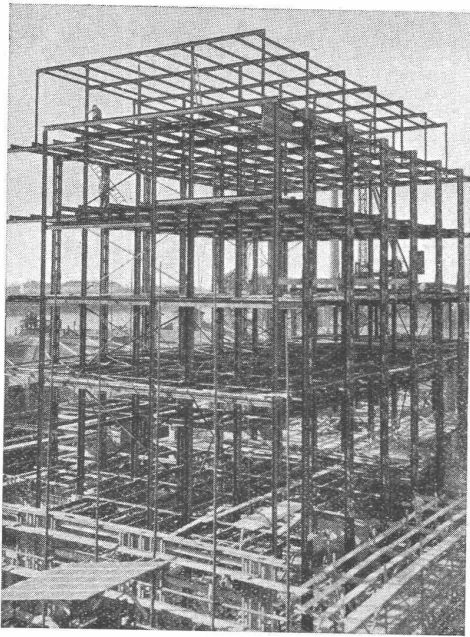
# GLASDACH

KITTLOS MIT BLEIBANDEN

Ausführung auf Holz, Eisen und Beton  
Umdecken gekitteter Glasdächer

JAKOB SCHERRER ZÜRICH 2

Allmendstrasse 5/7 Telephon 57.980



FABRIKGEBÄUDE

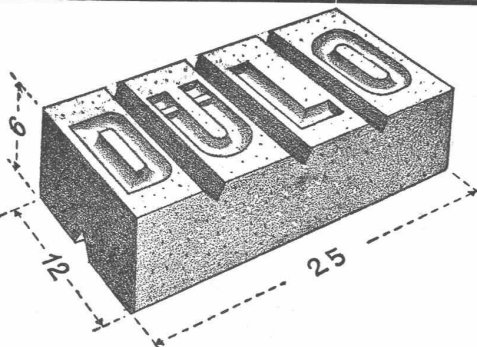
# STAHL- HOCHBAU

## BUSS & C BASEL

### DÜLO

Lotzwiler  
Dübelsteine

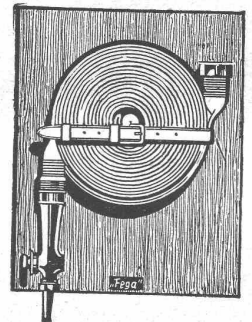
gesetzlich  
geschützt



Nagelbar, schraubbar, volumenbeständig, binden mit dem Mörtel ab. Unterteilbar in  $\frac{1}{4}$ ,  $\frac{1}{2}$  und  $\frac{3}{4}$  Steine. Säurefrei.

Schweiz. Drahtziegelfabrik A.-G., Lotzwil.

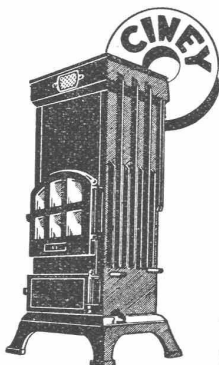
Hausfeuerlöschanlagen  
Handfeuerlöscher  
Rohhanfschläuche  
Gummierte Hanfschläuche  
Gummi-Hochdruck-  
Schläuche



liefert vorteilhaft

**FEGA AG** vorm. Kreis & Schlaefli AG **ZÜRICH**

### Der „CINEY“ Dauerbrenner



verbrennt den billigen Anthrazit  
Körnung 10/20 mm, erreicht  
einen

Wärmeertrag von 90 %.

Er heizt durch  
Warmluftzirkulation  
und ersetzt in den meisten Fäl-  
len kostspielige Zentralheizungs-  
Einrichtungen.

Verlangen Sie kostenlos die Unterlagen  
von der

**SOPROCHAR S.A., LAUSANNE**

Telephon 22.619

Ständige Ausstellung:  
Schweizer Baumuster-Centrale, Zürich 1, Talstr. 9

## FUGEN MIT PALTOX

abgedichtet sind  
dauernd wasserdicht

**MEYNADIER & CIE., A.G., ZÜRICH**

TELEPHON 58.620

URANIASTRASSE 35

### SISALKRAFT

das unentbehrliche  
Abdeckpapier für Betonbauten

**ZIEGLER - HUBER & CO., PAPIER EN GROS ZÜRICH 5**

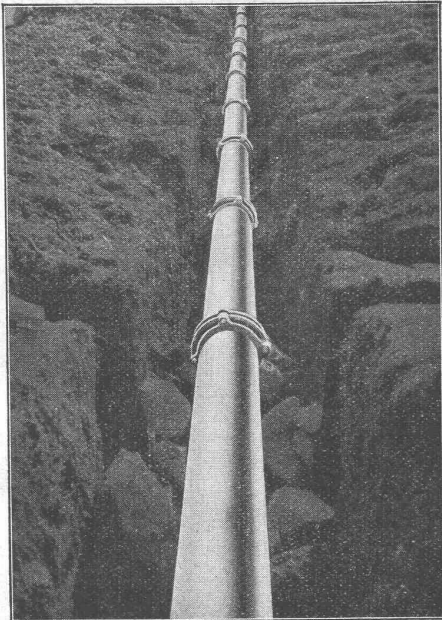
Erstes schweizerisches Asphaltierungswerk

### SPEZIAL-BAUPAPIERE

auch verstärkt für Isolierungen

Ständige Ausstellung in der SBC, Talstr. 9, Zürich 1



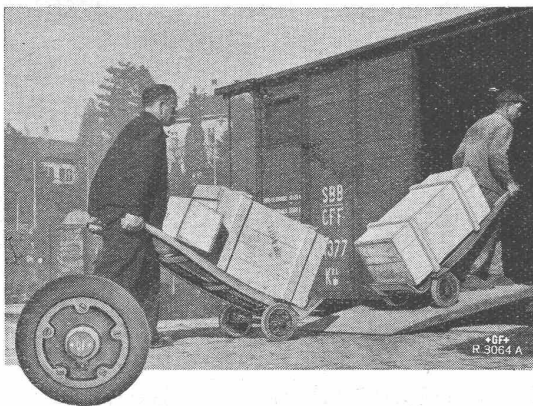

**Eternit**

## DRUCKROHRE

ergeben wirtschaftliche und widerstandsfähige  
**Wasserleitungen**

**Eternit A.G. NIEDERURNEN**

TEL. 41.555



Durch das luftbereifte

## +GF+ Schubkarrenrad

mit Kugel- oder Gleitlagern

Erschütterungsfreier, leichter Gang

Beste Schonung des Ladegutes

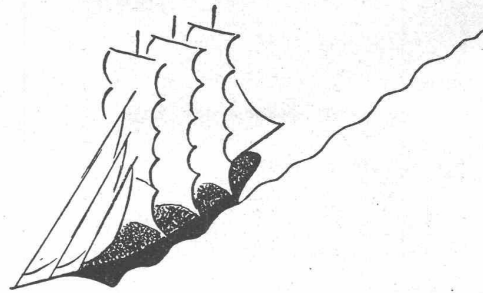
Grosse Kraftersparnis

Verlangen Sie Offerte und Druckschriften von

**Aktiengesellschaft der Eisen- und Stahlwerke  
vormals Georg Fischer, Schaffhausen (Schweiz)**

Telephon 25

R 65891



## Gut verstrebt - sichere Fahrt!

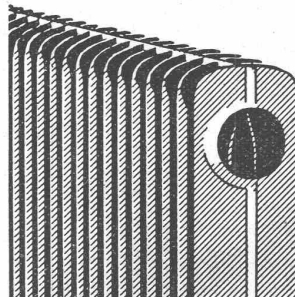
Wären die Masten eines Segelschiffes nicht verstrebt, so würden sie bei der ersten Bö über die Massen beansprucht und möglicherweise über Bord gehen. Ein grosser Nachteil der bisherigen Stahlblech-Radiatoren besteht darin, dass sie sich leicht verbiegen und verziehen; bei grossen Temperaturschwankungen dehnen sie sich aus: die Montage ist erschwert, Undichtheiten im Betrieb sind möglich. Der Stahlblech-ZENT-Radiator LAMELLA kennt diese Nachteile nicht, weil er innen und aussen verstrebt ist und keine Nippelverbindungen besitzt.

Der Stahlblech-ZENT-Radiator LAMELLA verdankt seine Vorzüge der zweckmässigen Verarbeitung des Werkstoffes (kupferlegiertes Stahlblech). Er ist nicht eine Imitation des Gussradiators in Blech, sondern ein nach anderen Konstruktionsprinzipien gebauter Heizkörper.

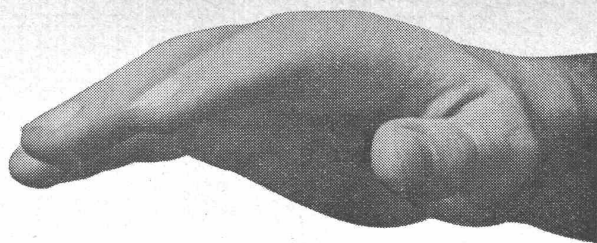
Der Stahlblech-ZENT-Radiator LAMELLA hat keine scharfen Kanten. Er braucht nach der Probeheizung nicht ab- und wieder neu montiert zu werden; nur die Vorderseite erhält Zimmeranstrich, da die Rückseite nicht sichtbar ist. Leichtes Gewicht (ca. 11 kg/m<sup>2</sup> Heizfläche) — rationelle Montage.

Stahlblech-ZENT-Radiatoren LAMELLA haben bei schmaler Bauart grösste Heizfläche (ca. 40% Raumersparnis).

ZENT A.G. BERN, Fabrik für Zentralheizungs-material, Ostermundigen. Telephon 41.211

**ZENT BÜRGT FÜR QUALITÄT!**

**LAMELLA**

der neue Stahlblech-  
Radiator der  
ZENT A.G. BERN



## Winterthur- Versicherungen

gewährleisten vollkommenen Versicherungsschutz. Nähere Auskunft über Unfall-, Haftpflicht- u. Lebensversicherungen kostenlos durch die

„Winterthur“

Schweizerische  
Unfallversicherungs-Gesellschaft  
Lebensversicherungs-Gesellschaft

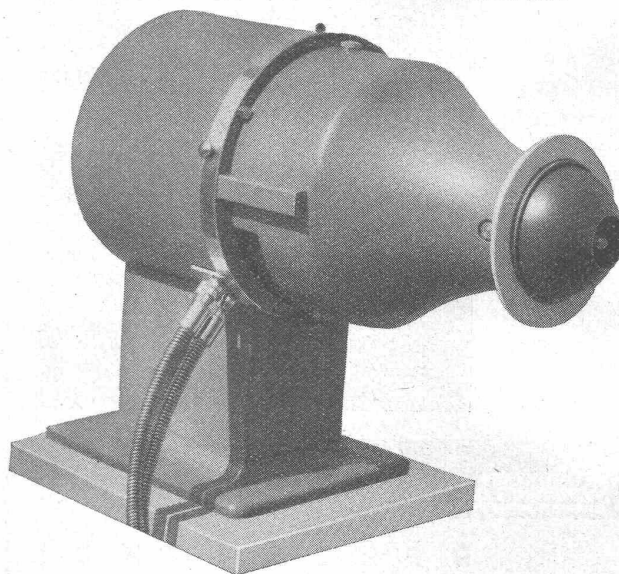
Besondere Vergünstigungen für Mitglieder des Schweizerischen Ingenieur- und Architekten-Vereins bei Abschluss von Unfall-Versicherungen

# SIX MADUN

bringt den überragenden

## OELBRENNER TYPE AL 7

vollautomatisch, ohne elektrisches Steuerrelais

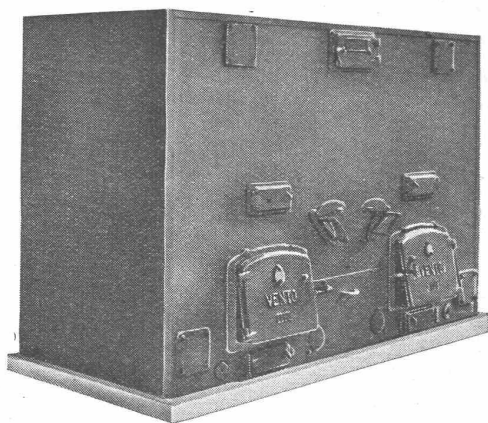


Höchste Betriebssicherheit durch wohldurchdachte Konstruktion - Einheimisches Fabrikat

**Rudolf Schmidlin & Cie.,**  
SIX MADUN, Sissach

# von **Roll** Gesellschaft der Ludw. von Roll'schen Eisenwerke **EISENWERK KLUS** **KLUS** (SOLOTHURN)

## Kluser-Zentralheizungs-Material



VENTO - Kessel

### Die modernen HELIOS-Radiatoren

gefällige solide Form; geringer Wasserinhalt; rasche Aufheizung

### Die bewährten gusseisernen Gliederkessel „CLUS“

für Warmwasser, Heisswasser und Dampfheizung in Grössen von 0,7 bis 55 m<sup>2</sup> Heizfläche, bekannt unter dem Namen PYROVAS, THERMOVAS, NEOVAS

### Der halbautomatische VENTO-Kessel

zur Verfeuerung billiger Brennstoffe, wie feinkörnigen Anthrazit, Koks oder Magerkohle

**Wärmeplatten, Wärmeschränke, Wärmetische, Leimwärmer, Abluftklappen, Abluftgitter, Rippenrohre, Formstücke, Flanschen, u. s. w.**

### Kluser Armaturen

aus Edelmessing, Stahlguss, Bronze oder Speziallegierungen, für Kaltwasser, Heisswasser, Dampf, Benzin, Petrol, Öl, Leuchtgas, Säuren, Laugen, pulverige und breiartige Stoffe.

**S-Ventile, Bogen- u. Freistrom-Ventile, Durchgangs- u. Eck-Rückschlagventile, Kolbenventile, Sicherheitsventile, Kondenswasserableiter, Filter, Keilschieber, usw. ELKINGTON-Schachtabdeckungen**