

**Zeitschrift:** Schweizerische Bauzeitung  
**Herausgeber:** Verlags-AG der akademischen technischen Vereine  
**Band:** 109/110 (1937)  
**Heft:** 14

## **Werbung**

### **Nutzungsbedingungen**

Die ETH-Bibliothek ist die Anbieterin der digitalisierten Zeitschriften auf E-Periodica. Sie besitzt keine Urheberrechte an den Zeitschriften und ist nicht verantwortlich für deren Inhalte. Die Rechte liegen in der Regel bei den Herausgebern beziehungsweise den externen Rechteinhabern. Das Veröffentlichen von Bildern in Print- und Online-Publikationen sowie auf Social Media-Kanälen oder Webseiten ist nur mit vorheriger Genehmigung der Rechteinhaber erlaubt. [Mehr erfahren](#)

### **Conditions d'utilisation**

L'ETH Library est le fournisseur des revues numérisées. Elle ne détient aucun droit d'auteur sur les revues et n'est pas responsable de leur contenu. En règle générale, les droits sont détenus par les éditeurs ou les détenteurs de droits externes. La reproduction d'images dans des publications imprimées ou en ligne ainsi que sur des canaux de médias sociaux ou des sites web n'est autorisée qu'avec l'accord préalable des détenteurs des droits. [En savoir plus](#)

### **Terms of use**

The ETH Library is the provider of the digitised journals. It does not own any copyrights to the journals and is not responsible for their content. The rights usually lie with the publishers or the external rights holders. Publishing images in print and online publications, as well as on social media channels or websites, is only permitted with the prior consent of the rights holders. [Find out more](#)

**Download PDF:** 17.01.2026

**ETH-Bibliothek Zürich, E-Periodica, <https://www.e-periodica.ch>**

# Gesellschaft der L. von Roll'schen Eisenwerke, Gerlafingen

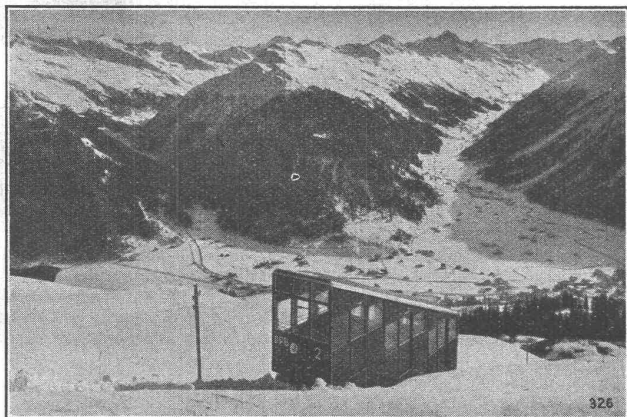
Gegründet 1823

Werk „Giesserei Bern“

Gegründet 1823

in Bern

Konstruktionswerkstätten,  
Eisengiesserei



Seilbahn Parsenn, Davos,  
gebaut in zwei Sektionen von 1200 und 1893 m Länge.

## Standseilbahnen

Hebezeuge  
Schützenanlagen und  
Wehreinrichtungen  
Eisenbahnmaterial  
Zahnradbahnmaterial  
Kabelbaggeranlagen  
Allgem. Maschinenbau



Telegramme: Giesserei Bern

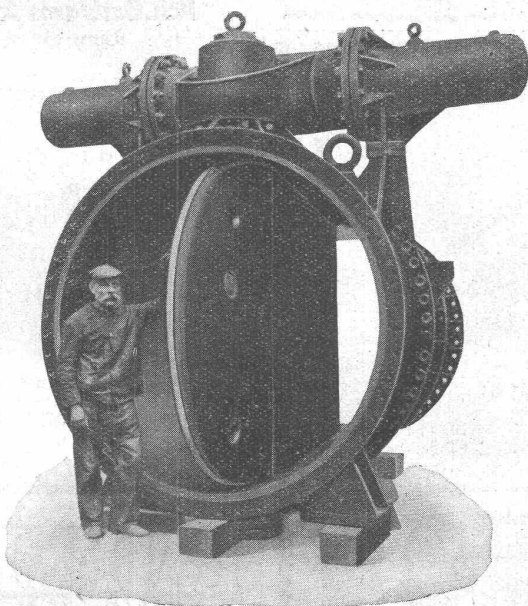
Telephon: 25.066

# ARDELT

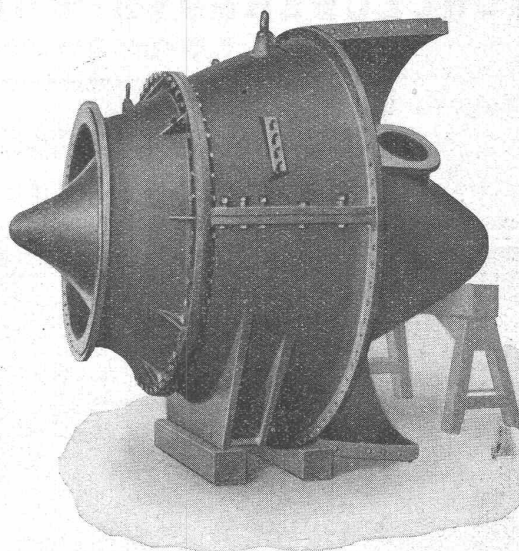
## EISENWASSERBAU

Regulierfähige

## VERSCHLÜSSE



F  
Ü  
R



## TALSPERREN- GRUNDABLÄSSE

Maschinelle Ausrüstungen für bewegliche Brücken,  
Schleusen- und Wehranlagen.  
Kantenschutz. Poller.



ARDELTWERKE / EBERSWALDE / BERLIN

**Die automatische Regulierung der Zentralheizung.**

Bei der Projektierung von Zentralheizungen für Wohn- und Geschäftshäuser werden von fortschrittlichen Zentralheizungsfirmen zufolge der stark angestiegenen Brennstoffpreise die Vorteile der automatischen Regulierung heute mehr in den Vordergrund gestellt als bisher. Es ist aber doch noch zu wenig bekannt, welche Ersparnisse sich an den Heizungskosten bei halb- und vollautomatischer Steuerung der Anlagen erzielen lassen. Auch die weiteren Vorteile und Annehmlichkeiten der automatischen Regulierung sind bei uns noch vielfach unbekannt, besonders für die Kleinanlagen in Wohnhäusern.

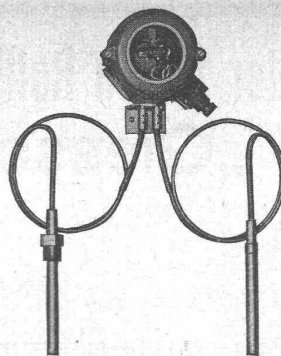
Bei Kleinheizungen ist es auf ganz einfache Art möglich, bei unveränderter Heizfläche die Heiztemperaturen immer selbsttätig an die Aussentemperatur anzugleichen. Es dient dazu ein sog. Equistat, der nach dem Prinzip der bisher gebräuchlichen Zugregulatoren arbeitet. Er besteht aus einem normalen Kesselwasserthermostat, der mit seinem Temperaturfühler in das Kesselwasser eintaucht und über ein Hebelsystem die ausbalancierte Luftklappe so einstellt, dass immer die gleiche Kesselwassertemperatur aufrecht erhalten wird.

Dieser Apparat eignet sich für kohlenbeheizte Zentralheizungskessel für Kleinanlagen, und seine Verwendung bringt nicht nur eine grosse Ersparnis an Bedienungsgängen, sondern auch an Heizmaterial. Der Apparat erlaubt, durch einen einfachen Handgriff die mittlere Nachttemperatur herabzusetzen, sodass durch diese Massnahme noch weiteres Brennmaterial gespart werden kann.

Die Verwendung eines solchen Equistaten ist bereits ein erster Schritt zur Automatisierung einer Heizungsanlage. Durch Ausbau der Automatik lässt sich nicht nur eine fast vollständige Unabhängigkeit vom Bedienungspersonal erreichen, sondern es wird auch eine ganz bedeutend bessere wirtschaftliche Ausnutzung der Heizmittel erzielt. Speziell bei Anwendung der Oelfeuerung fallen die Bedienungsgänge ganz weg.

Eine einfache Anlage zur automatischen Regulierung einer Wohnungsheizung benötigt einen Raumthermostaten, der in einem Wohnraum montiert wird. Die Feuerung wird nur dann in Betrieb genommen, wenn dieser Temperaturregler infolge zu geringer Raumtemperatur Heizung verlangt. Die Kesselwassertemperatur wird durch einen Kesselthermostat überwacht; zur Sicherung der Flamme des Oelbrenners wird ein Kaminthermostat benötigt, und zur Uebermittlung aller Steuerbefehle dient ein Steuerrelais. Sofern die Betriebszeiten der Heizung auch unabhängig von der Raumtemperatur unterbrochen werden sollen, wird noch eine Schaltuhr benötigt.

Mit dieser kurz skizzierten Apparatezusammenstellung lässt sich eine einfache Zentralheizungsanlage vollautomatisch steuern. Eine weitere Steigerung der Wirtschaftlichkeit wird



Equistat

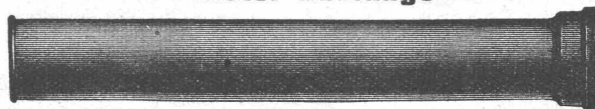


Raum-Thermostat

erreicht, wenn vom Zentralheizungskessel zugleich der Warmwasserbedarf für den Haushalt erzeugt wird. Die nötigen Apparate zur automatischen Steuerung sind dabei etwas andere; die Apparatezusammenstellung muss je nach den örtlichen Verhältnissen gewählt werden. Es sind ferner die Menge des Warmwasserverbrauchs, die saisonmässige Benützung der Heizungs- und Warmwasseranlagen und weitere Faktoren massgebend für die Auswahl der richtigen Automatik.

Die Brennstoffersparnis erreicht bei vollautomatischer Regulierung einer Wohnungszentralheizung nach Erfahrungszahlen den Wert von 20 bis 25 % des Brennstoffverbrauchs bei Handbetrieb. Die gesamte Ersparnis an den Unterhaltskosten kann bis zu 35 % ausmachen, wenn der Wegfall der Bedienungskosten noch in Betracht gezogen wird.

**Der Trolleybus in London.** Wie die «Times» am 27. August mitteilt, wird mehr als die Hälfte der Tramlinien in London vor Ende dieses Jahres durch Trolleybusse ersetzt werden. Wahrscheinlich wird in fünf Jahren der letzte Tramwagen aus dem Bereich Londons verschwinden. Bisher sind in London etwa 195 km der früheren Tramstrecken auf den Verkehr mit dem Trolleybus umgestellt worden. Von diesem neuen Verkehrsmittel fahren bereits 484 Stück auf den Londoner Strassen. Bis Ende Dezember wird die Streckenlänge, die der Trolleybus bedient, auf 262 km und die Zahl der im Dienst stehenden Fahrzeuge auf 720 ansteigen. Im ganzen müssen etwa 530 km Tramlinien umgewandelt werden, wofür etwa 2500 Trolleybusse erforderlich sein dürften. Die Kosten für diese Umwandlung schätzt die «Times» auf 10 Millionen £.

**SCHLEUDERGUSS-MUFFENROEHREN****5 Meter Baulänge****KÄGI & CO., WINTERTHUR**

Stahlfenster  
Maschinen-Laboratorium E. T. H.

**GEILINGER & CO.**  
Eisenbau—Werkstätten  
WINTERTHUR

**Hch. Bertrams A-G**

Tel.: Basel 13 24.690

**HOTEL**  
**Hablis-Royal**  
Bahnhofplatz  
**ZÜRICH**

**RESTAURANT**  
Sitzungszimmer

**PATENTIE**  
ERWIRKT **H. KIRCHHOFFER**  
**ZÜRICH** LOEWENSTR 51



**S.T.S.**

Schweizer. Technische Stellenvermittlung  
Service Technique Suisse de placement  
Servizio Tecnico Svizzero di collocamento  
Swiss Technical Service of employment

ZÜRICH, Tiefenhöfe 11 — Telefon: 35.426 — Telegramme: INGENIEUR ZÜRICH.  
Für Arbeitgeber kostenlos. Für Stellensuchende Einschreibgebühr 2 Fr. für 3 Monate.  
Bewerber wollen Anmeldebogen verlangen. Auskunft über offene Stellen und Weiterleitung von Offerten erfolgt nur gegenüber Eingeschriebenen.

**MASCHINEN-ABTEILUNG**

- 789 Dipl. **Elektro-Techniker**. Grosshandlung. Siehe 18. Sept.  
813 Dipl. **Maschinen-Techniker**, als Konstrukteur, jüngere Kraft, mit prakt. Erfahrungen zum Einarbeiten in Spezialgebiete. Baldigst. Maschinenfabrik Zentral-schweiz.  
823 Dipl. **Elektro-Ingenieur**, Forschungsingenieur. Siehe 18. Sept.  
837 **Schokoladenfachmann**, Brasilien. Siehe 18. Sept.  
853 **Maschinen-Techniker**, Blechkonstruktionen. Siehe 25. Sept.  
873 Jüngerer **Elektro-Techniker**, Vorkalkulation. Siehe 25. Sept.  
877 **Technische Hilfskraft**, mit Technikumsbildung, bevorzugt Chemiker, mit deutschen, franz. u. engl. Sprachkenntn., für liter. Bureau. Sofort. Deutsche Schweiz.  
879 Junger **Ingenieur** od. **Techniker**, für Zeit- u. Arbeitsstudien u. Organisations-Bureau eines gr. Industrieunternehmens. Sofort. Deutsche Schweiz.

**TÜCHTIGER ARCHITEKT**

anfangs Dreissig, versiert in Bauleitung und Entwurf, mit allen Bureauarbeiten vertraut, **SUCHT STELLE**. Beste Referenzen stehen zur Verfügung. — Offerten unter Chiffre Z. W. 4294 befördert

Rudolf Mosse, A.-G., Zürich.

**VORLESUNG MEYER-PETER: WASSERKRAFTANLAGEN**

(vollständig) zu kaufen gesucht. Offerten umgehend unter Chiffre Z. U. 4313 an

Rudolf Mosse, A.-G., Zürich.



Moeri A. G. Luzern

**Hochschule**

für Baukunst Weimar

Dir. Schulze-Naumburg.

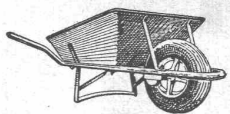
Ausbild. von H.T.L.-Absol. z. Dipl.-Arch.

**Arbeit, Zeit u. Geld**

sparen Sie, wenn Sie Ihre Anzeigen durch RUDOLF MOSSE, ZÜRICH, spedieren lassen.

**LAGER AUS PRESSTOFF**

für hohe Beanspruchung

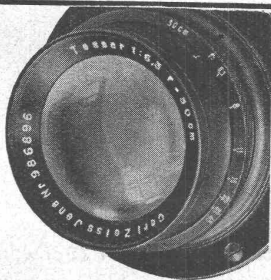


**Luftgummi-Karrenräder**

40 cm Durchmesser

**HANS ENGEL, SOLOTHURN**

Postfach 48

**TECHNISCHE FOTOGRAFIE**

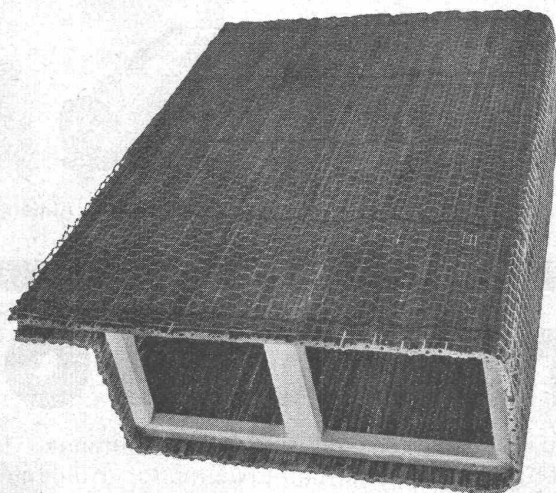
Spezialität:

Architektur-Aufnahmen

Baustadien, Maschinen, Reproduktionen

**H. WOLF-BENDER's Erben**

Kappelerstrasse 16 ZÜRICH 1

**„ROBUR“ Schilfrohrzellen**

(+ Schweizerpatent)

für vorzügliche Betondecken.

**Vorteile dieser Decke:**

Eisensparnisse  
Warme Konstruktion  
Geringes Eigengewicht  
Niedriger Preis.

**Vereinigte Schilfwebereien, Zürich, Stampfenbach-Platz 1**  
Telephon: 41.163.

**STEREOPHOTOGRAMMETRIE**

Geodäsie Nivellement

Kartographie

Technisches Bureau

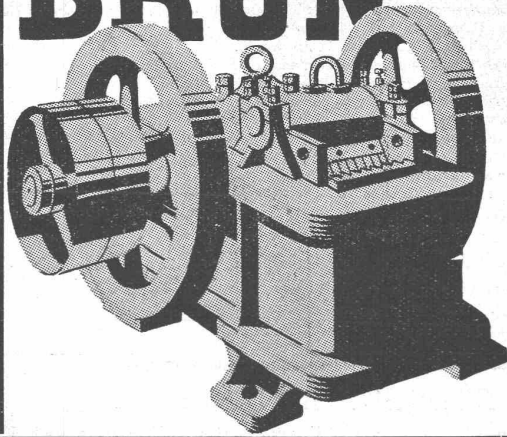
**LEUPIN u. SCHWANK**  
**BERN**



ATELIER KECK BERN

**Topographie**

*Das* **ZIEGELDACH** *schützt dein Haus*

**BRUN**

**DIESELMOTORWALZEN in allen Grössen**  
**EINRADBENZINMOTORWALZEN**  
**DIESELKOMPRESSOREN**  
**PRESSLUFTWERKZEUGE**  
**BETONMISCHMASCHINEN**  
**KIESAUFBEREITUNGSMASCHINEN**  
**Komplette SAND- u. KIESAUFBEREITUNGS-ANLAGEN**  
**ROLLBAHNGELEISE, KIPPWAGEN, WEICHEN**  
**LOKOMOTIVEN**  
**HEBEZEUGE**  
**KETTEN**

**BRUN & CIE., NEBIKON (Luzern)**

Gegründet 1872

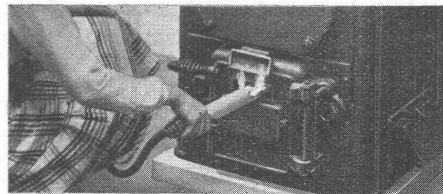
MASCHINENFABRIK

Telephon No. 85.112



**Rolladenfabrik**  
**A. Griesser & Aadorf**

**FILIALEN:**  
**BASEL** Gundeldingerstr. 202 Tel. 29.849  
**LAUSANNE** Boulevard de Grancy 14 Tel. 33.272  
**ZÜRICH** Militärstr. 108 Tel. 37.398



**Gasanzünder für Zentralheizungskessel.**  
 Mit dem neuen Gasanzünder können Zentralheizungskessel mühelos und schnell angeheizt werden - ohne Holz und ohne daß der Kessel jedesmal ausgeräumt werden muß. Besonders wertvoll ist er gerade jetzt und im Herbst, wenn nur vorübergehend geheizt wird. Er ist ein regelrechter Koksparer! Nähere Details in unseren Prospekten, die Sie bitte verlangen wollen.

**SULZER**



Gebrüder Sulzer, Aktiengesellschaft, Winterthur (Schweiz)

# VENTILATIONEN



Begründet 1890

Küchen-Ventilationsanlagen, Garage-Lüftungen, Luft-Filteranlagen  
 Luft-Konditionierung (Luft-Erwärmung, -Kühlung und -Filterierung)  
 für bewohnte Räume, Restaurants, Kinos, Krankenhäuser, etc.

Ausschliessliche Spezialfabrik

**Ventilator A.-G., Stäfa - Zürich**

Telephon 930.136