

Zeitschrift: Schweizerische Bauzeitung
Herausgeber: Verlags-AG der akademischen technischen Vereine
Band: 109/110 (1937)
Heft: 13

Werbung

Nutzungsbedingungen

Die ETH-Bibliothek ist die Anbieterin der digitalisierten Zeitschriften auf E-Periodica. Sie besitzt keine Urheberrechte an den Zeitschriften und ist nicht verantwortlich für deren Inhalte. Die Rechte liegen in der Regel bei den Herausgebern beziehungsweise den externen Rechteinhabern. Das Veröffentlichen von Bildern in Print- und Online-Publikationen sowie auf Social Media-Kanälen oder Webseiten ist nur mit vorheriger Genehmigung der Rechteinhaber erlaubt. [Mehr erfahren](#)

Conditions d'utilisation

L'ETH Library est le fournisseur des revues numérisées. Elle ne détient aucun droit d'auteur sur les revues et n'est pas responsable de leur contenu. En règle générale, les droits sont détenus par les éditeurs ou les détenteurs de droits externes. La reproduction d'images dans des publications imprimées ou en ligne ainsi que sur des canaux de médias sociaux ou des sites web n'est autorisée qu'avec l'accord préalable des détenteurs des droits. [En savoir plus](#)

Terms of use

The ETH Library is the provider of the digitised journals. It does not own any copyrights to the journals and is not responsible for their content. The rights usually lie with the publishers or the external rights holders. Publishing images in print and online publications, as well as on social media channels or websites, is only permitted with the prior consent of the rights holders. [Find out more](#)

Download PDF: 04.12.2025

ETH-Bibliothek Zürich, E-Periodica, <https://www.e-periodica.ch>

SCHWEIZERISCHE BAUZEITUNG

WOCHENSCHRIFT FÜR ARCHITEKTUR / INGENIEURWESEN / MASCHINENTECHNIK
REVUE POLYTECHNIQUE SUISSE

ORGAN DES SCHWEIZERISCHEN INGENIEUR- UND ARCHITEKTEN-VEREINS
UND DER GESELLSCHAFT EHEMAL. STUDIERENDER DER EIDG. TECHN. HOCHSCHULE
GEGRÜNDET 1883 VON ING. A. WALDNER / HERAUSGEGEBEN VON ING. C. JEGHER

Vereins-Mitglieder, beim Verlag: Schweiz 32 Fr.,
Ausland 40 Fr. jährl.; Nicht-Mitglieder: Schweiz
40 Fr.; Ausland 50 Fr., postamtlich abonniert
40 Fr. zuzüglich Gebühren. / Einzel-Nr. 1 Fr.

VERLAG C. & W. JEGHER, ZÜRICH
Dianastrasse 5 / Postdeck VIII 6110
Telephon: 34.507 ■ In Kommission
bei Rascher & Cie., Zürich u. Leipzig

Inserate durch die A.-G. der Unternehmungen
RUDOLF MOSSE, Zürich, Basel. / Die
viergespaltene Colonelzeile 50 Cts., Titelseite
80 Cts., ausl. Anzeigen 60 Cts., Titelseite 1 Fr.

F. Bender:

BAUBESCHLÄGE
OBERDORFSTRASSE 9 und 10
TELEPHON 27.192 ZÜRICH

Besichtigen Sie meine Muster-Ausstellung in der Schweizer Bau-Centrale, Talstrasse 9



Blei-Batterien • Stahl-Batterien

für alle Verwendungszwecke

Accumulatoren-Fabrik A.G. Basel

Mühlegraben 3

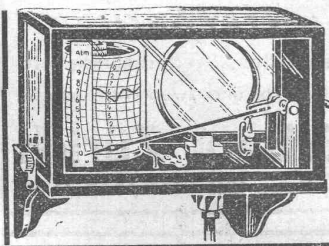
BASEL

Telephon 23.364

TOXEMENT

das bewährte Dichtungsmittel für Beton und Verputz (Schweizerprodukt)

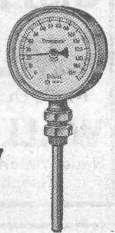
Fabrikanten: MEYNADIER & CIE., A.-G., ZÜRICH Tel.: 58.620



Anzeigende u. registrierende Messinstrumente
von A bis Z Schweizerarbeit!

FABRIK für Manometer und Thermometer:

HAENNI & CIE. A.G. JEGENSTORF (SCHWEIZ)



Eisenbeton - Sprossenfenster, Oberlichter - Glaswände aus unserm Spezialbeton

sind absolut unempfindlich gegen Nässe, Schwamm, Rost, Säuredämpfe

Leichtmontierbar, anpassungsfähig. Für Treppenhäuser, Hallen, Industriebauten, Spitäler, Kirchen etc.

Strad (St. Gallen)

Besichtigen Sie unsere Muster-
ausstellung in

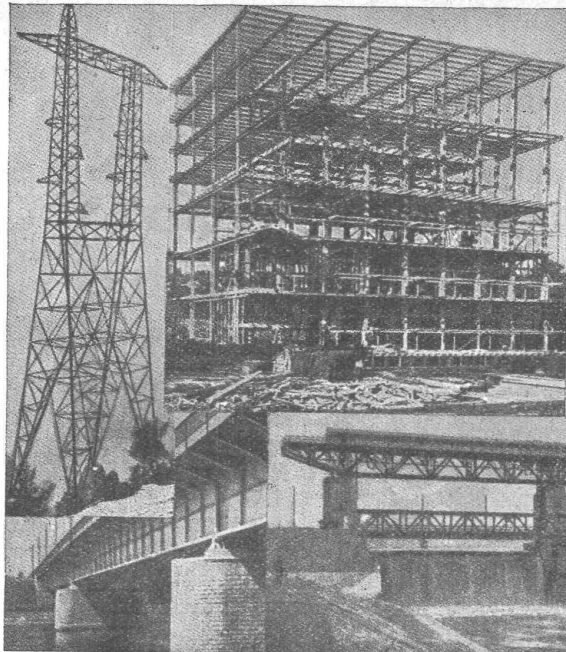


der Schweiz, Baumuster-Centrale,
Talstrasse 9, Zürich.

Telephon 2134

Spezialbeton A.G.

Kunststeinwerke



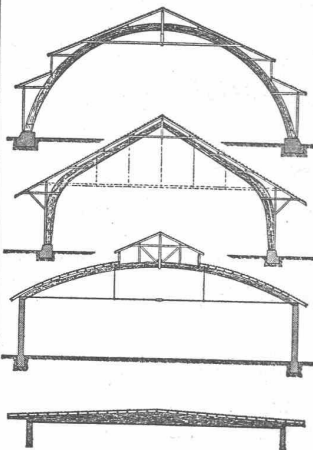
STAHLBAU

BUSS & BASEL

B. ZÖLLIG SÖHNE

Holz- Konstruktionen

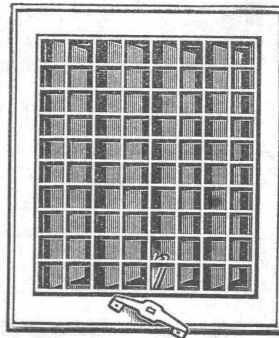
ARBON



Spezialität:
**AUSFUHRUNG in der
HETZERBAUWEISE**
FÜR LAGER-, TURN- UND
FABRIKHALLEN
LEHRGERÜSTE UND KIRCHEN

VENTILATIONSKLAPPEN RF 7

(Patent Nr. 165 634)



mit leicht wegnehmbarem Rahmen sind bestbewährt für eine befriedigende Lüftung von Küchen, Bade-Zimmern, Wohn- und Geschäfts-Räumen, Spitälern usw.

Sie erreichen damit:

1. bedeutende Zeitersparnis beim Versetzen,
 2. äusserst angenehme Regulierung,
 3. grösste Wirkung
- u. vermeiden infolge der vertikalen Klappenstellung das lästige selbsttätige Öffnen und Schliessen des Apparates.

FABRIKANTEN:

Hess & Cie., Pilgersteg-Rüti

Verlangen Sie Muster und Prospekte bei Ihrem Eisenwarenhändler
Besichtigen Sie unsere Ausstellung in d. ständ. Schweiz. Bau-Centrale, Talstr. 9, Zürich

Spezialmaschinen

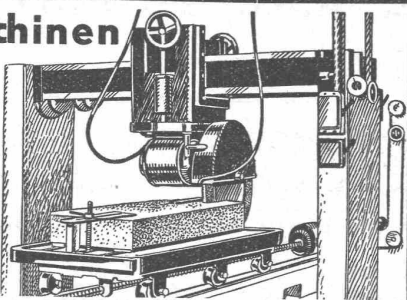
für
Glas u. Stein

S.MÜLLER

Maschinenbau

WALLISELLEN

Neue Winterthurerstrasse 120
Telephon 932.567



Guss-Asphalt-Arbeiten

für Hoch- u. Tiefbau

Flachdächer begehbar, Bodenbeläge, Kegelbahnen etc.
erstellen mit aller Garantie, kunstgerecht und zweckentsprechend

A. Schmid's Erben, Zürich

Asphaltgeschäft Weststr. 125 Gegr. 1865 Telephon 32.108

Mauerentfeuchtung

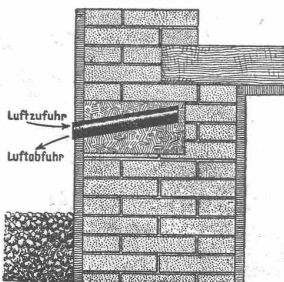
durch Luftzirkulation

Garantiert beste Wirkung bei fachgemässer Anwendung
Jahrzehntelange Erfahrung

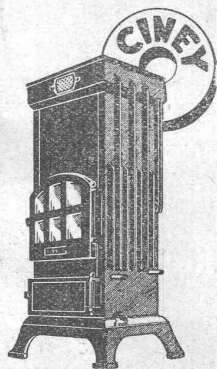
Pfisterer & Schneider, Bauunternehmung
Tribtschenstrasse 22 Luzern Telephon 20.703

Vertretungen:

Zürich: Ing. Groebli, Pelikanstrasse 6, Telephon 70.596
Bern: Ing. v. Erlach, Schwarztorstr. 35, Telephon 28.434



Der „CINEY“ Dauerbrenner



verbrennt den billigen Anthrazit
Körnung 10/20 mm, erreicht
einen

Wärmeertrag von 90 %.

Er heizt durch
Wärmeluftzirkulation
und ersetzt in den meisten Fäl-
len kostspielige Zentralheizungs-
Einrichtungen.

Verlangen Sie kostenlos die Unterlagen
von der

SOPROCHAR S.A., LAUSANNE

Telephon 22.619

Ständige Ausstellung:
Schweizer Baumuster-Centrale, Zürich 1, Talstr. 9



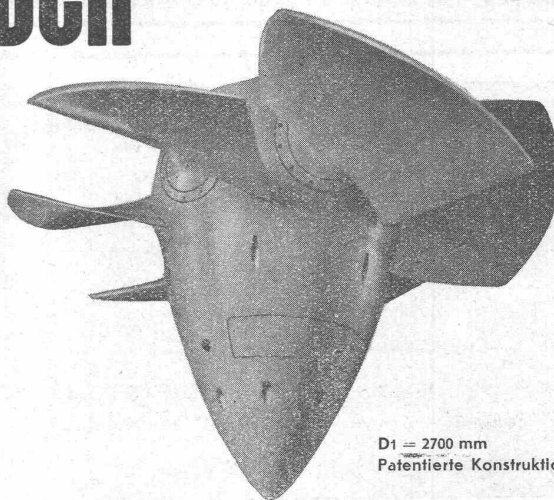
die anerkannt beste Lackfarbe der Welt
Hochglänzend und Matt

Generalvertreter für die Schweiz:
C. Hässig, St. Albanvorstadt 12, Basel

Zwischen zwei Zügen

rasch unsere modern eingerichtete
Fabrik und das große Lager in
Armaturen und sanitären Apparaten
besichtigen. Zeit haben Sie sicher,
denn wir sind
nur 2 Min. vom Bahnhof
Metallgießerei und Armaturenfabrik
R. NUSSBAUM & CO.
Aktiengesellschaft, OLTEN, Tel. 2861

KRIENS
Bell

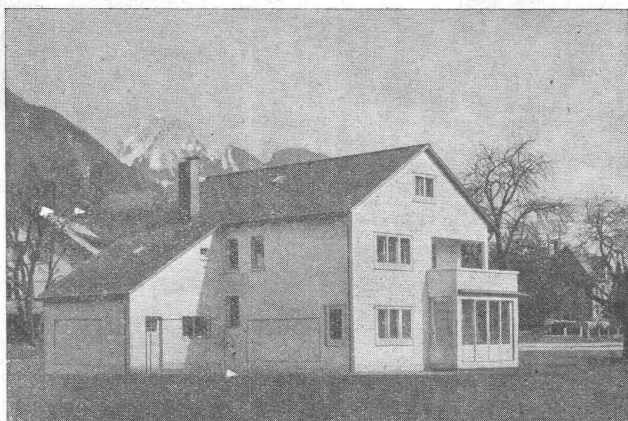


D1 = 2700 mm
Patentirte Konstruktion

WASSERTURBINEN

Geschwindigkeitsregulatoren, Druckregler
Kugelschieber, Drosselklappen, Schützen
Stauwehre, Druckleitungen

**A.-G. DER MASCHINENFABRIK VON
THEODOR BELL & CIE., KRIENS**



Wohnhaus des Dr. P. C., Arch. W. J. Tobler, Küsnacht-Zürich.

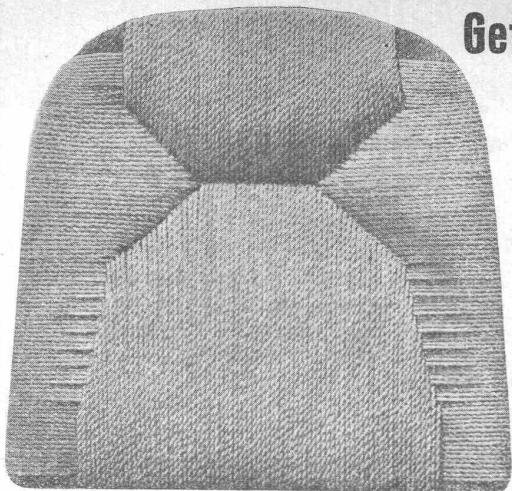
Bedachung mit zweifar-
bigen Eternitschiefern.

Eternit

Eternitschiefer in den neuen eingebrannten,
wetterfesten Farben ergeben schöne und dauer-
hafte Bedachungen.

Eternit A. G. NIEDERURNEN

TEL. 41.555



Geflechte

jeder Art:

- Raphia-
- Bast
- Stroh
- Binsen
- Cellux
- Wiener-
- geflecht

Schönthalsitz Patent 184 248 / Seegrasschnur

ROHR-INDUSTRIE RHEINFELDEN



Schwerlasttransporte

von Maschinen, Transformatoren etc.
bis zu **42 000 kg Stückgewicht**

A. WELTI-FURRER A.-G.

Betriebsbureau: Hardstr. 225 **ZÜRICH 5** Telefon: 37.647

Schweizer Fabrikat



Seit Jahrzehnten dauerhafteste Schutzanstriche für Beton und Eisen

MARTIN KELLER & CO., WALLISELLEN

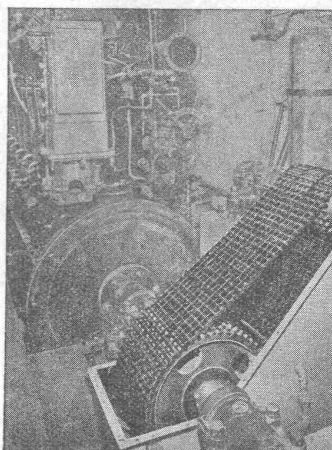
Inhaber M. KELLER & H. HÜBNER - Telefon 932.114

**ASPIRATEUR-
„SCHERRER“**

**Statischer Entlüfter
Ventilationshut
Kamin- und Gasabzughut**

Nähere Angaben: Schweiz. Baukatalog, S. 459
Ständige Ausstellung: Schweiz. Bau-Zentrale
Bedarfsberechnungen, Offerten etc. kostenlos

JAKOB SCHERRER, ZÜRICH 2
Allmendstraße 7 Telephone 57.980



**Renold-
Antrieb**

300 PS
Dieselmotor/Generator

Langjährige Erfahrung,
höchste Präzision, zu-
verlässig, technisch ge-
räuschlos.

Bis 40 PS ab Lager:

**W. EMIL KUNZ
ZÜRICH 2**

Gotthardstr. 21, Tel. 52.910



Bau gut **B**au mit **B**ackstein