

**Zeitschrift:** Schweizerische Bauzeitung  
**Herausgeber:** Verlags-AG der akademischen technischen Vereine  
**Band:** 109/110 (1937)  
**Heft:** 11

## **Werbung**

### **Nutzungsbedingungen**

Die ETH-Bibliothek ist die Anbieterin der digitalisierten Zeitschriften auf E-Periodica. Sie besitzt keine Urheberrechte an den Zeitschriften und ist nicht verantwortlich für deren Inhalte. Die Rechte liegen in der Regel bei den Herausgebern beziehungsweise den externen Rechteinhabern. Das Veröffentlichen von Bildern in Print- und Online-Publikationen sowie auf Social Media-Kanälen oder Webseiten ist nur mit vorheriger Genehmigung der Rechteinhaber erlaubt. [Mehr erfahren](#)

### **Conditions d'utilisation**

L'ETH Library est le fournisseur des revues numérisées. Elle ne détient aucun droit d'auteur sur les revues et n'est pas responsable de leur contenu. En règle générale, les droits sont détenus par les éditeurs ou les détenteurs de droits externes. La reproduction d'images dans des publications imprimées ou en ligne ainsi que sur des canaux de médias sociaux ou des sites web n'est autorisée qu'avec l'accord préalable des détenteurs des droits. [En savoir plus](#)

### **Terms of use**

The ETH Library is the provider of the digitised journals. It does not own any copyrights to the journals and is not responsible for their content. The rights usually lie with the publishers or the external rights holders. Publishing images in print and online publications, as well as on social media channels or websites, is only permitted with the prior consent of the rights holders. [Find out more](#)

**Download PDF:** 14.01.2026

**ETH-Bibliothek Zürich, E-Periodica, <https://www.e-periodica.ch>**

# SCHWEIZERISCHE BAUZEITUNG

WOCHENSCHRIFT FÜR ARCHITEKTUR / INGENIEURWESEN / MASCHINENTECHNIK  
REVUE POLYTECHNIQUE SUISSE

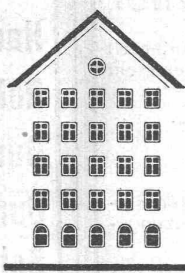
ORGAN DES SCHWEIZERISCHEN INGENIEUR- UND ARCHITEKTEN-VEREINS  
UND DER GESELLSCHAFT EHEMAL. STUDIERENDER DER EIDG. TECHN. HOCHSCHULE  
GEGRÜNDET 1883 VON ING. A. WALDNER / HERAUSGEGEBEN VON ING. C. JEGHER

Vereins-Mitglieder, beim Verlag: Schweiz 32 Fr.,  
Ausland 40 Fr. jährl.; Nicht-Mitglieder: Schweiz  
40 Fr.; Ausland 50 Fr., postamtlich abonniert  
40 Fr. zuzüglich Gebühren. / Einzel-Nr. 1 Fr.

VERLAG C. & W. JEGHER, ZÜRICH  
Dianastrasse 5 / Postdeck VIII 6110  
Telephon: 34.507 ■ In Kommission  
bei Rascher & Cie., Zürich u. Leipzig

Inserate durch die A.-G. der Unternehmungen  
RUDOLF MOSSE, Zürich, Basel. / Die  
viergespaltene Colonelzeile 50 Cts., Titelseite  
80 Cts., ausl. Anzeigen 60 Cts., Titelseite 1 Fr.

*Fenster*

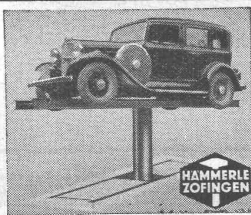


*Kiefer Zürich*

KESSEL  
RADIATOREN FÜR ZENTRALHEIZUNGEN

## STREBEL

FABRIK und BUREAUX: ROTHRIST (Aargau) - ZÜRICH, Flüelastr. 19



A.-G. vorm.

**HÄMMERLE & Co.**

Telephon: 81077

HYDRAULISCHE HEBEANLAGEN  
Spezialität: Automobilheber

**ZOFINGEN**

## MARBRITE-KALOPAXIT

Wo verschönert und verjüngt werden soll, sollte

als Verkleidung

verwendet werden. Schöner als Marmor, sehr dauerhaft, müheloser  
Unterhalt. Lieferbar in allen Farben. Verlangen Sie Prospekte beim  
Bureau AUGUSTE PIAGET, Tél. 87.210, NEUENSTADT (Bern).



*Bau gut*



*Bau mit*



*Backstein*

Beachten Sie bitte den dieser Nummer beigelegten Prospekt der L. von Roll'schen Eisenwerke Gerlafingen.

# GRANITOX

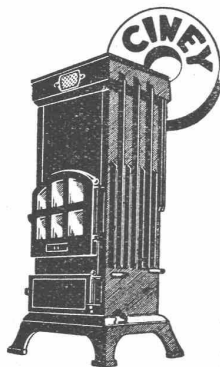
der bewährte Schutz gegen Oel und Fett, gibt harte, staubfreie Cementböden  
**MEYNADIER & CIE., A.-G., ZÜRICH, HANDELSHOF / TEL. 58.620**

## PATENT-VERWERTUNG

Die Firma Aktiebolaget Termo-Tegel, Stockholm, Inhaberin des Schweizer Patentes:

Nr. 179 988 vom 22. Oktober 1934, betr.: „Baustein“, wünscht zwecks Ausübung dieses Patentes in der Schweiz mit Interessenten in Verbindung zu treten. Offerten sind zu richten an FRITZ ISLER, Patentanwaltsbureau, Usterstr. 5, ZÜRICH 1.

## Der „CINEY“ Dauerbrenner



verbrennt den billigen Anthrazit  
 Körnung 10/20 mm, erreicht  
 einen

Wärmeertrag von 90 %.

Er heizt durch  
 Warmluftzirkulation

und ersetzt in den meisten Fällen  
 kostspielige Zentralheizungs-  
 Einrichtungen.

Verlangen Sie kostenlos die Unterlagen  
 von der

**SOPROCHAR S.A., LAUSANNE**

Telephon 22.619

Ständige Ausstellung:  
 Schweizer Baumuster-Centrale, Zürich, Talstr. 11

**Heizung, Lüftung** **MOERI & CIE**  
**LUZERN**

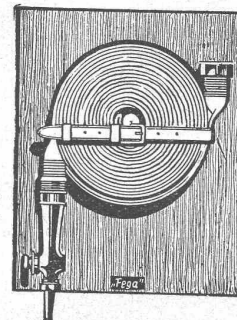
**Hausfeuerlöschanlagen**

**Handfeuerlöscher**

**Rohrhanfschläuche**

**Gummierte Hanfschläuche**

**Gummi-Hochdruck-  
 Schläuche**



liefert vorteilhaft

**FEGA AG** vorm. Kreis & Schlaefli AG **ZÜRICH**

## Messinstrumente:

Druckmesser  
 Temperaturmesser  
 Drehzahlmesser

## Armaturen:

Absperr-Organ  
 Überwachungs-Organ  
 Förderungs-Organ

**Manometer A.G., Zürich**

Stampfenbachstrasse 61



die anerkannt beste Lackfarbe der Welt  
 Hochglänzend und Matt

Generalvertreter für die Schweiz:  
**C. Hässig, St. Albanvorstadt 12, Basel**

# VENTILATIONEN



Gegründet 1890

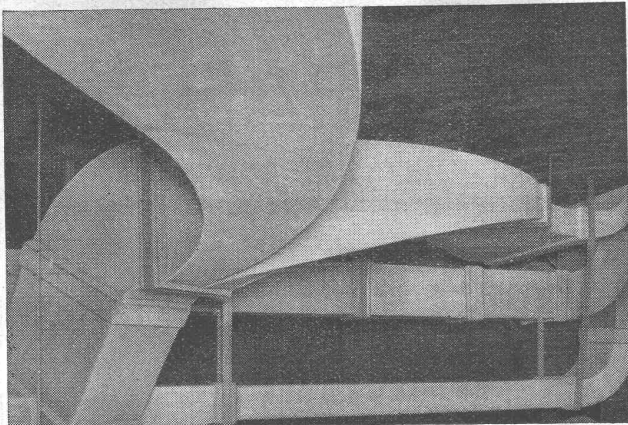
Küchen-Ventilationsanlagen, Garage-Lüftungen, Luft-Filteranlagen  
 Luft-Konditionierung (Luft-Erwärmung, -Kühlung und -Filterung)  
 für bewohnte Räume, Restaurants, Kinos, Krankenhäuser, etc.

Ausschliessliche Spezialfabrik

**Ventilator A. - G., Stäfa - Zürich**

Telephon 930.136




**Eternit**

Eternit-Ventilationskanäle besitzen kleinen Reibungskoeffizient, sind gut isolierend, unverwitterbar und nichtrostend.

Anfertigung ganzer Leitungsanlagen.

**Eternit** A. G. NIEDERURNEN

TEL. 41.555



**Rolladenfabrik  
A. Griesser & Aadorf**

**BASEL**  
Gundeldingerstr. 202  
Tel. 29.849

**FILIALEN:**  
**LAUSANNE**  
Boulevard  
de Grancy 14  
Tel. 33.272

**ZÜRICH**  
Militärstr. 108  
Tel. 37.398

## Als Spezialfabrik



für Telephon- und Signalapparate  
Relais, Trockengleichrichter, Fern-  
steuerungseinrichtungen, Sonnerie-  
und Alarmanlagen empfiehlt sich

**CHR. GFELLER A.-G.**

Telephonfabrik

Bern-Bümpliz

## SCHWEIZERISCHE SEIL-INDUSTRIE SCHAFFHAUSEN

Gegründet  
1839

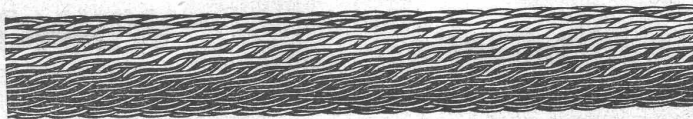
vormals C. Oechslin zum Mandelbaum

Gegründet  
1839

Unsere „CIS“-PATENT-SEILE (+ Patent D.R.P. ang.)

Kein Drehen  
der Last!

Kein Verkrangeln  
des Seiles.



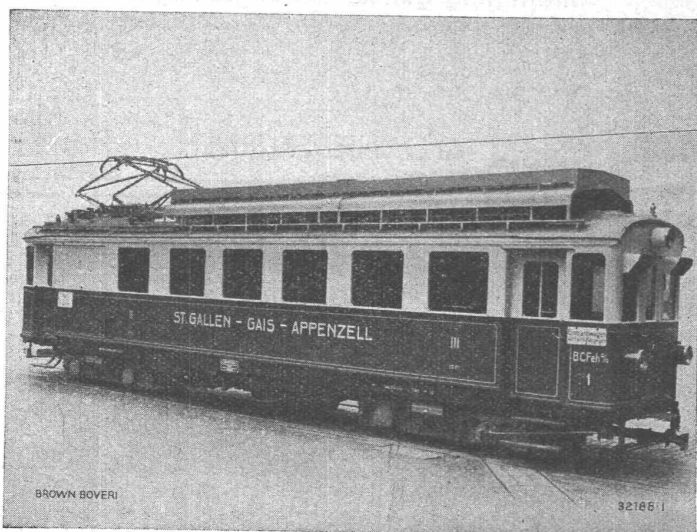
Unübertroffen für  
Turmkrane,  
Gegengewichte,  
Elektrozüge etc.

sind tatsächlich drehungsfrei (torsionsfrei)

PRIMA REFERENZEN!

# A. G. BROWN, BOVERI & CIE., BADEN

Technische Bureaux: Baden, Basel, Bern, Lausanne

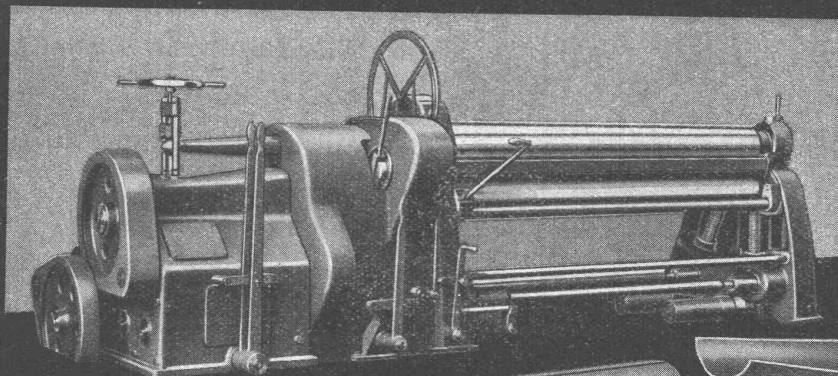


## ELEKTRISCHE BAHNEN

Ausrüstungen für die Elektrifikation von Voll- und Nebenbahnen.

Lokomotiven und Motorwagen für alle Stromsysteme und Spannungen.

Geleiselose Bahnen.

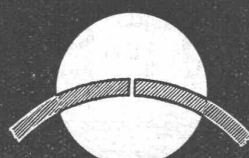
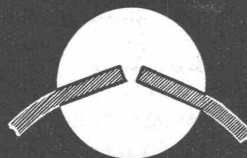


### Spezial-Dreiwalzen-Blechrundmaschine

zum Biegen vollständig gerundeter Blechschüsse und Rohre.

Nicht so —

sondern so —



wird auf diesen Maschinen  
schweissfertig gerundet.



MASCHINENFABRIK

**WEINGARTEN**

vorm. Hch. Schatz A-G.

WEINGARTEN, WUERTT.

T. 5  
2