

Zeitschrift: Schweizerische Bauzeitung
Herausgeber: Verlags-AG der akademischen technischen Vereine
Band: 109/110 (1937)
Heft: 10: 100 Jahre S.I.A.: Festaussgabe

Werbung

Nutzungsbedingungen

Die ETH-Bibliothek ist die Anbieterin der digitalisierten Zeitschriften auf E-Periodica. Sie besitzt keine Urheberrechte an den Zeitschriften und ist nicht verantwortlich für deren Inhalte. Die Rechte liegen in der Regel bei den Herausgebern beziehungsweise den externen Rechteinhabern. Das Veröffentlichen von Bildern in Print- und Online-Publikationen sowie auf Social Media-Kanälen oder Webseiten ist nur mit vorheriger Genehmigung der Rechteinhaber erlaubt. [Mehr erfahren](#)

Conditions d'utilisation

L'ETH Library est le fournisseur des revues numérisées. Elle ne détient aucun droit d'auteur sur les revues et n'est pas responsable de leur contenu. En règle générale, les droits sont détenus par les éditeurs ou les détenteurs de droits externes. La reproduction d'images dans des publications imprimées ou en ligne ainsi que sur des canaux de médias sociaux ou des sites web n'est autorisée qu'avec l'accord préalable des détenteurs des droits. [En savoir plus](#)

Terms of use

The ETH Library is the provider of the digitised journals. It does not own any copyrights to the journals and is not responsible for their content. The rights usually lie with the publishers or the external rights holders. Publishing images in print and online publications, as well as on social media channels or websites, is only permitted with the prior consent of the rights holders. [Find out more](#)

Download PDF: 14.01.2026

ETH-Bibliothek Zürich, E-Periodica, <https://www.e-periodica.ch>



Telephon Luzern 20.316-18

Gegründet 1855

UNSERE ERZEUGNISSE

STAHLBRÜCKEN ALLER ART UND JEDER SPANNWEITE FÜR BAHN- UND STRASSENVERKEHR, GENIETET ODER GESCHWEISST

Sitterviadukt

WASSERTURBINEN FÜR ALLE VERHÄLTNISSE. GESCHWINDIGKEITS- U. DRUCKREGULATOREN KUGELSCHIEBER DROSSELKLAPPEN

22650 PS-Turbine

ANLAGEN ZUR HERSTELLUNG VON PAPIERSTOFFEN, PAPIEREN, KARTON, ASBESTZEMENTPRODUKTEN, FASERSTOFFBAUPLATTEN U. KUNSTSEIDE

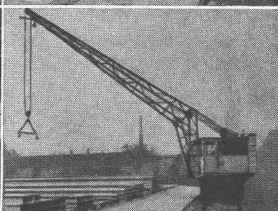
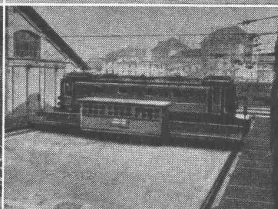
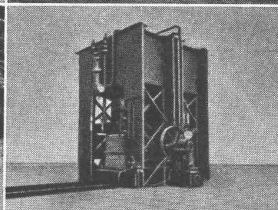
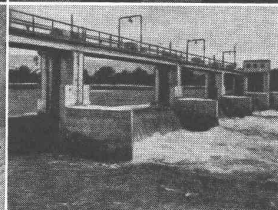
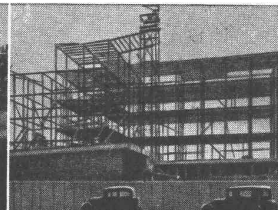
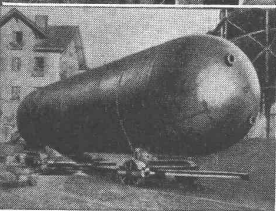
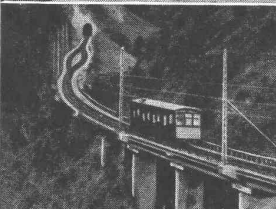
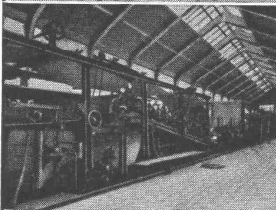
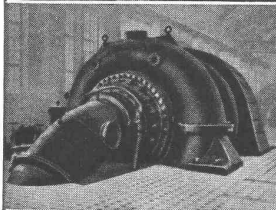
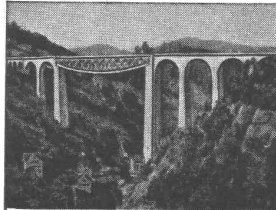
Kartonmaschine in Spanien

SEILBAHNEN FÜR PERSONEN UND GÜTER. HAND- ODER FERNSTEUERUNG, SCHRÄGAUFZÜGE, BREMSBERGE, SCHLITTENAUFZÜGE

Seilbahn in Japan

KESSELSCHMIEDE, HOCHDRUCKLEITUNGEN, TANKANLAGEN, KOCHER, ZISTERNEN, BUNKER, BOTTICHE, AUTOKLAVEN

250-m³-Hochdrucktank



STAHLHOCHBAUTEN, STAHLSCHELETTE FÜR GESCHÄFTS-, INDUSTRIE-, WOHN- U. HOTELBAUTEN, GERÜSTE, TRÄGER, MASTE

Pavillon Suisse, Paris

SCHÜTZEN- UND STAUWEHRE FÜR HAND-, ELEKTRISCHEN UND AUTOMATISCHEN ANTRIEB

Stauwehr Dietikon

HYDRAULISCHE PRESSEN UND PUMPEN, BRECH- UND SORTIERANLAGEN FÜR GASWERKE, APPARATE FÜR CHEMISCHE UND LEBENSMITTELINDUSTRIE

4500-Tonnen-Druckpresse

SCHIEBEBÜHNEN, DREHSCHLEIBEN, TRANSPORTANLAGEN, RANGIERSPILLE

Schiebebühne SBB 150 Tonnen

HEBEZEUGE ALLER ART FÜR HAND-, DIESEL- UND ELEKTROMOTORENANTRIEB, VERLADEBRÜCKEN

Diesellok

EISEN- UND METALLGIESSEREI

Aktiengesellschaft der Maschinenfabrik von

THEODOR BELL & CIE., KRIENS-LUZERN