

**Zeitschrift:** Schweizerische Bauzeitung  
**Herausgeber:** Verlags-AG der akademischen technischen Vereine  
**Band:** 109/110 (1937)  
**Heft:** 9

## **Werbung**

### **Nutzungsbedingungen**

Die ETH-Bibliothek ist die Anbieterin der digitalisierten Zeitschriften auf E-Periodica. Sie besitzt keine Urheberrechte an den Zeitschriften und ist nicht verantwortlich für deren Inhalte. Die Rechte liegen in der Regel bei den Herausgebern beziehungsweise den externen Rechteinhabern. Das Veröffentlichen von Bildern in Print- und Online-Publikationen sowie auf Social Media-Kanälen oder Webseiten ist nur mit vorheriger Genehmigung der Rechteinhaber erlaubt. [Mehr erfahren](#)

### **Conditions d'utilisation**

L'ETH Library est le fournisseur des revues numérisées. Elle ne détient aucun droit d'auteur sur les revues et n'est pas responsable de leur contenu. En règle générale, les droits sont détenus par les éditeurs ou les détenteurs de droits externes. La reproduction d'images dans des publications imprimées ou en ligne ainsi que sur des canaux de médias sociaux ou des sites web n'est autorisée qu'avec l'accord préalable des détenteurs des droits. [En savoir plus](#)

### **Terms of use**

The ETH Library is the provider of the digitised journals. It does not own any copyrights to the journals and is not responsible for their content. The rights usually lie with the publishers or the external rights holders. Publishing images in print and online publications, as well as on social media channels or websites, is only permitted with the prior consent of the rights holders. [Find out more](#)

**Download PDF:** 21.02.2026

**ETH-Bibliothek Zürich, E-Periodica, <https://www.e-periodica.ch>**

Die nächste Nummer, als Festausgabe zum S. I. A.-Jubiläum, muss wegen ihres aussergewöhnlichen Umfangs als „Paket“ spediert werden, und wird deshalb etwas verspätet in die

BAND 110 NR. 9

Hände der Abonnenten gelangen.

28. AUGUST 1937

# SCHWEIZERISCHE BAUZEITUNG

WOCHENSCHRIFT FÜR ARCHITEKTUR / INGENIEURWESEN / MASCHINENTECHNIK  
REVUE POLYTECHNIQUE SUISSE

ORGAN DES SCHWEIZERISCHEN INGENIEUR- UND ARCHITEKTEN-VEREINS  
UND DER GESELLSCHAFT EHEMAL. STUDIERENDER DER EIDG. TECHN. HOCHSCHULE  
GEGRÜNDET 1883 VON ING. A. WALDNER / HERAUSGEGEBEN VON ING. C. JEGHER

Vereins-Mitglieder, beim Verlag: Schweiz 32 Fr.,  
Ausland 40 Fr. jährl.; Nicht-Mitglieder: Schweiz  
40 Fr.; Ausland 50 Fr., postamtlich abonniert  
40 Fr. zuzüglich Gebühren. / Einzel-Nr. 1 Fr.

VERLAG C. & W. JEGHER, ZÜRICH  
Dianastrasse 5 / Postdeck VIII 6110  
Telephon: 34.507 ■ In Kommission  
bei Rascher & Cie., Zürich u. Leipzig

Inserate durch die A.-G. der Unternehmungen  
RUDOLFMOSSE, Zürich, Basel. / Die  
viergespaltene Colonelzeile 50 Cts., Titelseite  
80 Cts., ausländ. Anzeigen 60 Cts., Titelseite 1 Fr.

## F. Bender:

BAUBESCHLÄGE  
OBERDORFSTRASSE 9 und 10  
TELEPHON 27.192 ZÜRICH

Besichtigen Sie meine Muster-Ausstellung in der Schweizer Bau-Centrale, Talstrasse 9

Licht

Kraft

Telephon

Lichtsignal-  
Anlagen



**G. Pfenninger & Co., Zürich**

Telephon 71.110

Aegerlenstrasse 8

## MARBRITE-KALOPAXIT als Verkleidung

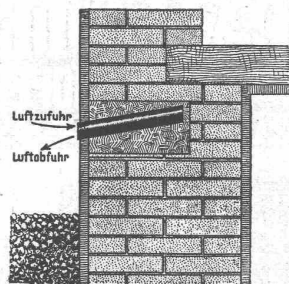
Wo verschönert und verjüngt werden soll, sollte

verwendet werden. Schöner als Marmor, sehr dauerhaft, müheloser  
Unterhalt. Lieferbar in allen Farben. Verlangen Sie Prospekte beim  
Bureau AUGUSTE PIAGET, Tél. 87.210, NEUENSTADT (Bern).

## KESSEL RADIATOREN FÜR ZENTRALHEIZUNGEN

# STREBEL

FABRIK und BUREAUX: ROTHRIST (Aargau) - ZÜRICH, Flüelastr. 19



## Mauerentfeuchtung

durch Luftzirkulation

Garantiert beste Wirkung bei fachgemässer Anwendung  
Jahrzehntelange Erfahrung

**Pfisterer & Schneider,** Bauunternehmung  
Tribtschenstrasse 22 Luzern Telephon 20.703

Vertretungen:

Zürich: Ing. Groebli, Pelikanstrasse 6, Telephon 70.596  
Bern: Ing. v. Erlach, Schwarztorstr. 35, Telephon 28.434

Der heutigen Nummer liegt ein Prospekt der Therma A.-G., Schwanden bei.

# KLINKER

braun, rot, gelb für Böden, Wandbelag,  
Cheminées, Fassaden

**A. G. Verblendsteinfabrik**

**Lausen**

Ständige Ausstellung unserer Erzeugnisse in der SCHWEIZER BAU-CENTRALE ZÜRICH, TALSTRASSE 9, BÖRSENBLOCK (Eintritt frei)

**Arnold Spychiger**  
*Langenthal*  
Leichtbauplattenfabrik Tel. 60826  
MD



**B. ZÖLLIG**  
SÖHNE  
Holz-  
Konstruktionen  
**ARBON**

Spezialität:  
**AUSFÜHRUNG in der  
HETZERBAUWEISE**

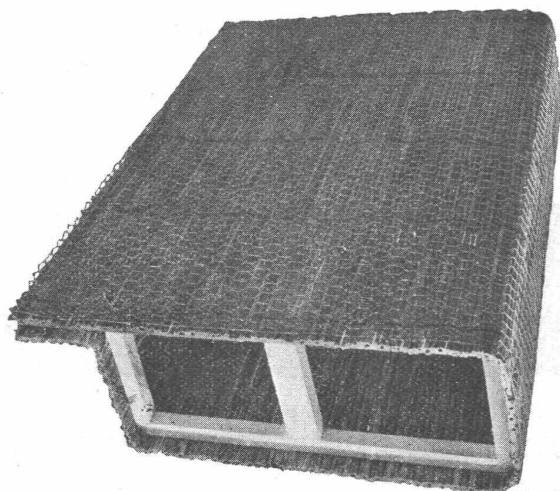
FÜR LAGER-, TURN- UND  
FABRIKHALLEN  
LEHRGERÜSTE UND KIRCHEN

## ASPIRATEUR- „SCHERRER“

Statischer Entlüfter  
Ventilationshut  
Kamin- und Gasabzughut

Nähere Angaben: Schweiz. Baukatalog, S. 459  
Ständige Ausstellung: Schweiz. Bau-Zentrale  
Bedarfsberechnungen, Offerten etc. kostenlos

**JAKOB SCHERRER, ZÜRICH 2**  
Allmendstrasse 7      Telephon 57.980



**„ROBUR“**  
**Schilfrohrzellen**  
(+ Schweizerpatent)  
für vorzügliche  
Betondecken.

Vorteile dieser Decke:

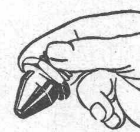
Eisensparnisse  
Warme Konstruktion  
Geringes Eigengewicht  
Niedriger Preis.

**Vereinigte Schilfwebereien, Zürich,**      Stampfenbach-Platz 1  
Telephon: 41,163.



**DUSEN**

für alle Zwecke  
der Industrie



**JACQUES TOBLER A.G.**  
LUZERN (Schweiz)

**PATENTEE**  
ERWIRKT **H. KIRCHHOFER**  
**ZÜRICH** LOEWENSTR 51

**B**au gut **B**au mit **B**ackstein



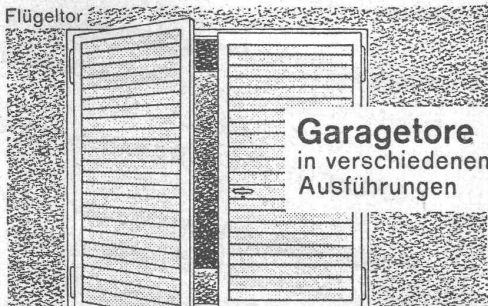


# H. HEER & CO OLTEN

SPEZIALITÄT

## Gelochte und gepresste Bleche

Flügelator

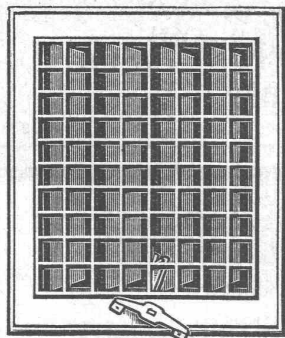


### Garagetore in verschiedenen Ausführungen

**metallbau ag**  
zürich albisrieden telefon 70677

## VENTILATIONSKLAPPEN RF 7

(Patent Nr. 165 634)



mit leicht wegnehmbarem Rahmen  
sind bestbewährt für eine befriedi-  
gende Lüftung von Küchen, Bade-  
Zimmern, Wohn- und Geschäfts-  
Räumen, Spitälern usw.



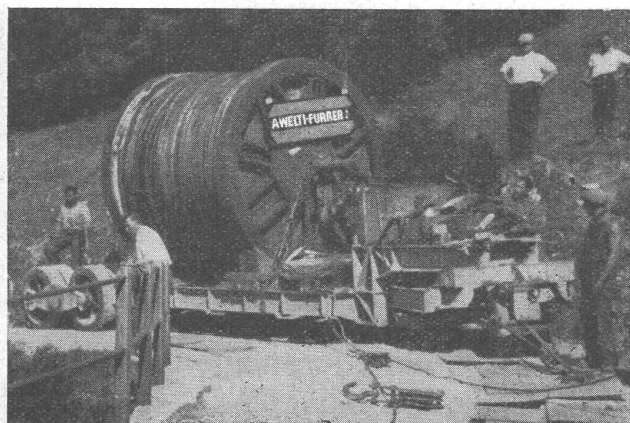
Sie erreichen damit:

1. bedeutende Zeitersparnis beim Versetzen,
  2. äusserst angenehme Regulierung,
  3. grösste Wirkung
- u. vermeiden infolge der vertikalen Klappenstellung das lästige selbsttätige Öffnen und Schliessen des Apparates.

FABRIKANTEN:

### Hess & Cie., Pilgersteg-Rüti

Verlangen Sie Muster und Prospekte bei Ihrem Eisenwarenhändler  
Besichtigen Sie unsere Ausstellung in d. ständ. Schweiz. Bau-Centrale, Talstr. 9, Zürich

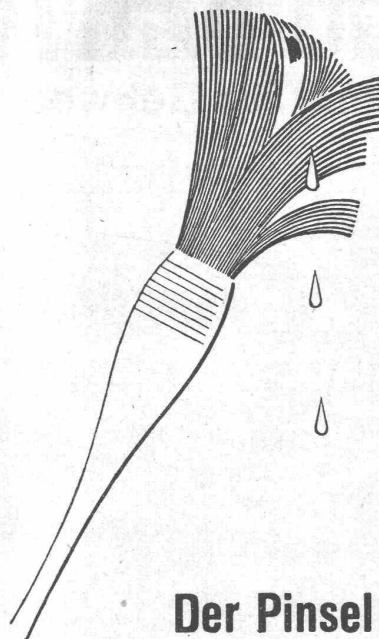


## Schwerlasttransporte

von Maschinen, Transformatoren etc.  
bis zu 42 000 kg Stückgewicht

### A. WELTI-FURRER A.-G.

Betriebsbureau: Hardstr. 225 ZÜRICH 5 Telefon: 37.647



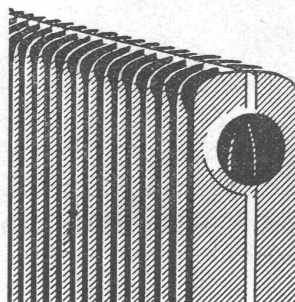
## Der Pinsel weint ...

weil beim Einbau von Stahlblech-ZENT-Radiatoren LAMELLA die Malerarbeiten auf die Hälfte reduziert werden. Nur die Vorderseite erhält Zimmeranstrich, für die Rückseite ist er nicht nötig, da man sie nicht sieht. Deshalb ist auch kein Ab- und wieder Neumontieren der Radiatoren nach der Probeheizung nötig.

Der ZENT-Radiator LAMELLA verdankt seine Vorzüge der zweckmässigen Verarbeitung des Werkstoffes (kupferlegiertes Stahlblech). Er ist nicht eine Imitation des Gussradiators in Blech, sondern ein nach andern Konstruktionsprinzipien gebauter Heizkörper. ZENT-Radiatoren LAMELLA haben keine Nippelverbindungen, keine scharfen Kanten; sie verziehen sich nicht, da sie aussen und innen verstrebt sind. Ihr Gewicht ist gering (ca. 11 kg/m<sup>2</sup> Heizfläche), daher rationelle Montage. ZENT-Radiatoren LAMELLA haben bei schmaler Bauart grösste Heizfläche (ca. 40% Raumersparnis).

ZENT A.G. BERN, Fabrik für Zentralheizungs-  
material, Ostermundigen. Telefon 41.211

### ZENT BÜRGT FÜR QUALITÄT!

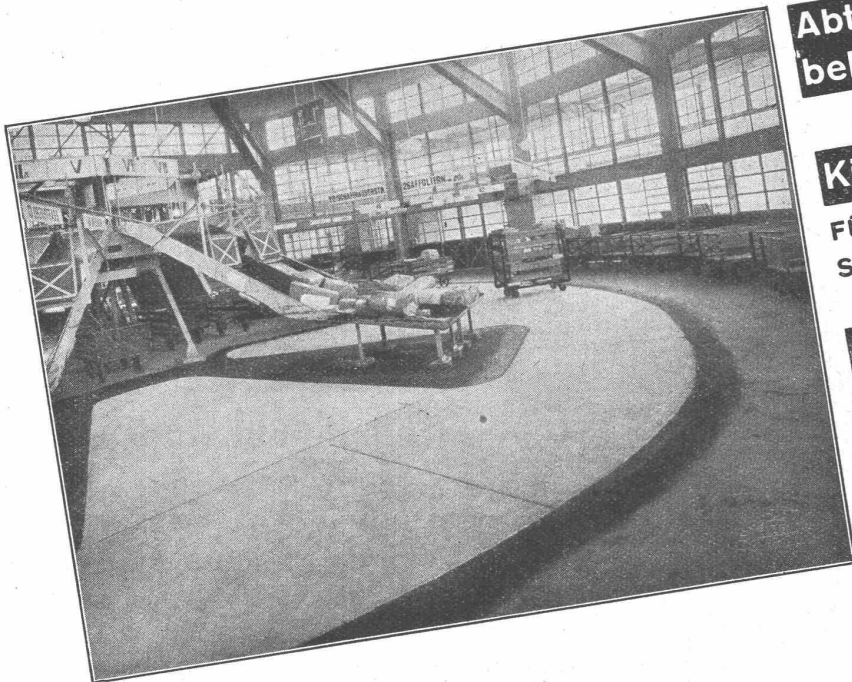


## LAMELLA

der neue Stahlblech-  
Radiator der  
ZENT A.G. BERN

# WALO BERTSCHINGER

Spezialfirma für Gehweg- und Fahrbahnbeläge



**Abteilung Spezialbeton-  
beläge, Ausführung von:**

**Kieserling Spezialbeton**  
FÜR HÖFE, STRASSEN,  
SCHLACHTHÖFE, RAMPEN USW.

**Diamant- und Stahlbeton**  
FÜR LAGERHÄUSER, GÜTER-  
SCHUPPEN UND BRAUEREIEN

**Duratex-Egypto  
Hartbeton farbig**  
FÜR GÄNGE IN SCHULEN UND  
KRANKENHÄUSERN  
SCHWIMMBAD-ANLAGEN

W. 61

## Gesellschaft der L. von Roll'schen Eisenwerke, Gerlafingen

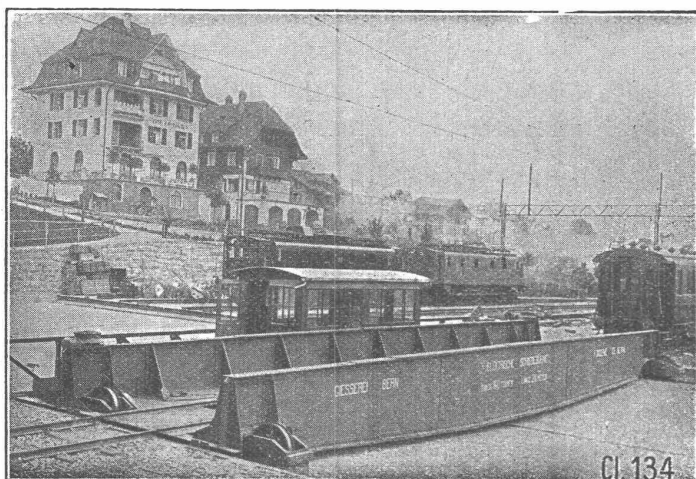
Gegründet 1823

Werk „Giesserei Bern“

Gegründet 1823

in Bern

Konstruktionswerkstätten,  
Eisengiesserei



Elektrische Schiebebühne in der Station Spiez der BLS., 140 t Tragkraft, 20 m nutzbare Länge, versenkt, mit Aufzugsvorrichtung für Lokomotiven

## Eisenbahnmaterial

Hebezeuge  
Schützenanlagen und  
Wehreinrichtungen  
Zahnradbahnmaterial  
Standseilbahnen  
Kabelbaggeranlagen  
Allgem. Maschinenbau



Telegramme: Giesserei Bern  
Telephon: 25.066