

Zeitschrift: Schweizerische Bauzeitung
Herausgeber: Verlags-AG der akademischen technischen Vereine
Band: 109/110 (1937)
Heft: 8

Werbung

Nutzungsbedingungen

Die ETH-Bibliothek ist die Anbieterin der digitalisierten Zeitschriften auf E-Periodica. Sie besitzt keine Urheberrechte an den Zeitschriften und ist nicht verantwortlich für deren Inhalte. Die Rechte liegen in der Regel bei den Herausgebern beziehungsweise den externen Rechteinhabern. Das Veröffentlichen von Bildern in Print- und Online-Publikationen sowie auf Social Media-Kanälen oder Webseiten ist nur mit vorheriger Genehmigung der Rechteinhaber erlaubt. [Mehr erfahren](#)

Conditions d'utilisation

L'ETH Library est le fournisseur des revues numérisées. Elle ne détient aucun droit d'auteur sur les revues et n'est pas responsable de leur contenu. En règle générale, les droits sont détenus par les éditeurs ou les détenteurs de droits externes. La reproduction d'images dans des publications imprimées ou en ligne ainsi que sur des canaux de médias sociaux ou des sites web n'est autorisée qu'avec l'accord préalable des détenteurs des droits. [En savoir plus](#)

Terms of use

The ETH Library is the provider of the digitised journals. It does not own any copyrights to the journals and is not responsible for their content. The rights usually lie with the publishers or the external rights holders. Publishing images in print and online publications, as well as on social media channels or websites, is only permitted with the prior consent of the rights holders. [Find out more](#)

Download PDF: 27.01.2026

ETH-Bibliothek Zürich, E-Periodica, <https://www.e-periodica.ch>

SCHWEIZERISCHE BAUZEITUNG

WOCHENSCHRIFT FÜR ARCHITEKTUR / INGENIEURWESEN / MASCHINENTECHNIK

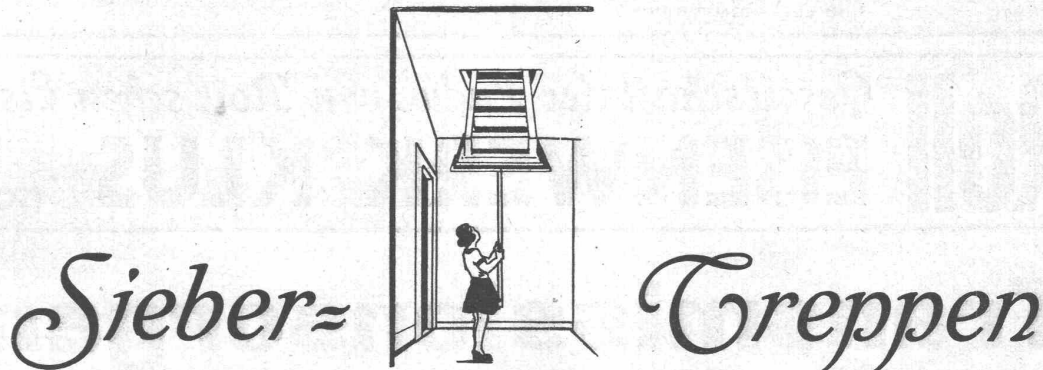
REVUE POLYTECHNIQUE SUISSE

ORGAN DES SCHWEIZERISCHEN INGENIEUR- UND ARCHITEKTEN-VEREINS
UND DER GESELLSCHAFT EHEMAL. STUDIERENDER DER EIDG. TECHN. HOCHSCHULE
GEGRÜNDET 1883 VON ING. A. WALDNER / HERAUSGEGEBEN VON ING. C. JEGHER

Vereins-Mitglieder, beim Verlag: Schweiz 32 Fr.,
Ausland 40 Fr. jährl.; Nicht-Mitglieder: Schweiz
40 Fr.; Ausland 50 Fr., postamtlich abonniert
40 Fr. zuzüglich Gebühren. / Einzel-Nr. 1 Fr.

VERLAG C. & W. JEGHER, ZÜRICH
Dianastrasse 5 / Postcheck VIII 6110
Telephon: 34.507 ■ In Kommission
bei Rascher & Cie., Zürich u. Leipzig

Inserate durch die A.-G. der Unternehmungen
RUDOLF MOSSE, Zürich, Basel. / Die
viergespaltene Colonelzeile 50 Cts., Titelseite
80 Cts., ausländ. Anzeigen 60 Cts., Titelseite 1 Fr.



Sieber= Treppen

Spezial-Aufzugtreppen, die **nicht** zusammengelegt werden müssen · In- und Ausland patentiert

ALLEIN-LIEFERANTEN:

Hans Sieber, Zimmermeister, **Luzern**, Tel. 20456
Ing. **Egli**, Zweig-Bureau in Zürich: Tel. 67707
Monteur in Basel: Tel. 28961

Lizenzinhaber für die Ostschweiz:
W. Geisser, **St. Gallen**, St. Jakobstr. 97
Tel. 5752

Lizenzinhaber für Kt. Bern, Freiburg u. Neuen-
burg: **J. Frutiger's Söhne**, **Oberhofen** b. Thun
Tel. 9305



ING. MAX GREUTER & CIE. ZÜRICH 8
INJEKTIONS- UND GUNIT-ARBEITEN INGENIEUR-BUREAU

Das ZIEGELDACH schützt dein Haus

SISALKRAFT

das unentbehrliche
Abdeckpapier für Betonbauten

SPEZIAL-BAUPAPIERE

auch verstärkt für Isolierungen

ZIEGLER-HUBER & CO., PAPIER EN GROS ZÜRICH 5

Erstes schweizerisches Asphaltierungswerk

Ständige Ausstellung in der SBC, Talstr. 9, Zürich 1

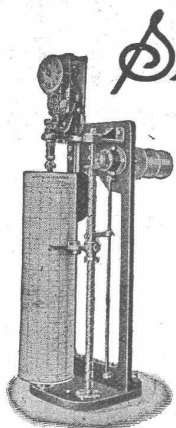


FRICK-GLASS, Zürich-Altstetten

Spezial-Unternehmen für

Telephon 55.064

Wasserdichte Beläge



Limnigraphen

Stoppani

LIMNIGRAPHEN- UND FERN-
MELDEANLAGEN

für Wasserversorgungen u. Wasserkraftwerke etc.

HYDROMETRISCHE FLÜGEL

METEOROLOGISCHE APPARATE

OSCILLOGRAPHEN, NEIGUNGS-
MESSER, SPANNUNGSMESSER

für Eisen- und Betonbauten

A. STOPPANI & CO. AG. BERN

WERKSTÄTTEN FÜR PRÄZISIONS-
UND ELEKTROMECHANIK

**Elektro-Motoren
und Ventilatoren
für alle
Zwecke**

**MEIDINGER^{Co.}
&
MASCHINENFABRIK**

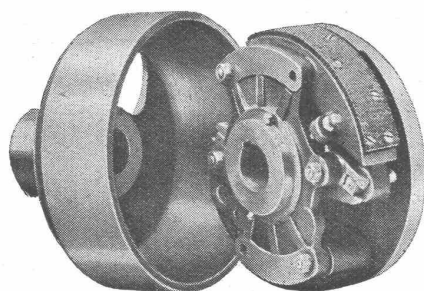
BASEL 4

**für industrielle
und geräuschlose
Anlagen, Luftschutz**

von ROLL Gesellschaft der Ludw. von Roll'schen Eisenwerke
EISENWERK KLUS **KLUS**
(SOLOTHURN)

Transmissionsorgane

in anerkannt sorgfältiger Ausführung



UEBERHOLUNGSKUPPLUNG
selbsttätig ein- und ausrückend bei Antrieben
mit zwei und mehr Motoren

Komplette Anlagen mit Ringschmierlagern oder Kugellagern

Gelenkkupplungen, Rutschkupplungen, Elastische Kupplungen, auch ausrückbar, **Zahnkupplungen, Ueberholungskupplungen, Reibungskupplungen System Benn, Elektromagnetische Reibungskupplungen, Benn-Servo-Anlasser**

Keilriemenantriebe TEXROPE-Klus, Lenix-Apparate

Reduktionsgetriebe und Getriebe zur Drehzahlerhöhung, mit Stirnrädern und mit konischen Rädern, für alle Zwecke

Schneckengetriebe

Räder aller Art

GIESSEREI OLTEN, OLTEN

**Rohguss zu Riemenscheiben und Zahnrädern
jeder Grösse und Konstruktion**

VENTILATIONEN



Gegründet 1890

Küchen-Ventilationsanlagen, Garage-Lüftungen, Luft-Filtrieranlagen
Luft-Konditionierung (Luft-Erwärmung, -Kühlung und -Filtrierung)
für bewohnte Räume, Restaurants, Kinos, Krankenhäuser, etc.

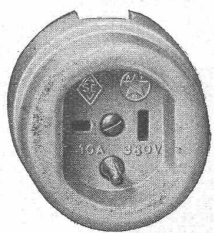
Ausschliessliche Spezialfabrik

Ventilator A.-G., Stäfa - Zürich

Telephon 930.136

ADOLF FELLER, A.-G., HORGEN

FABRIK ELEKTRISCHER APPARATE



Neue Steckdosen für Montage auf und unter Putz

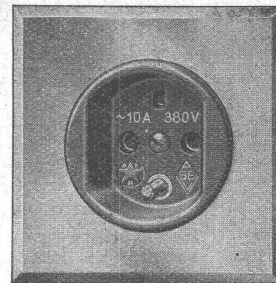
2 P; 2 P + E und 3 P + E \sim 10 Amp., 380 Volt

Neue 10 Amp.-Stecker, zweipolig, No. 8812/8812 L

Neue 10 Amp.-Stecker, 2 P + E No. 8913/8813 L

Neue 10 Amp.-Stecker, 3 P + E No. 8814/8814 L

Muster und Sonderangebote zu Diensten!

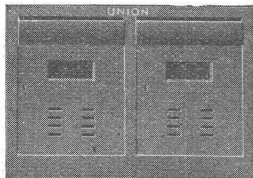


Ständige Ausstellung:

SCHWEIZER BAUMUSTER-CENTRALE, ZÜRICH, Talstr. 9, Börsenblock (Eintritt frei)

Briefkasten

gemäss Wunsch der
Eidg. Postverwaltung



Eiserne Türen u. Zargen
Kassenschränke, Stahlmöbel
Einmauerkassen, Gasschutztüren
automat. Boden-Türabdichter etc.

liefert in erstklassiger Ausführung

Union-Kassenfabrik A.-G., Zürich

Gessnerallee 38 - Verlangen Sie Prospekt Nr. 88 - Telefon 51.758

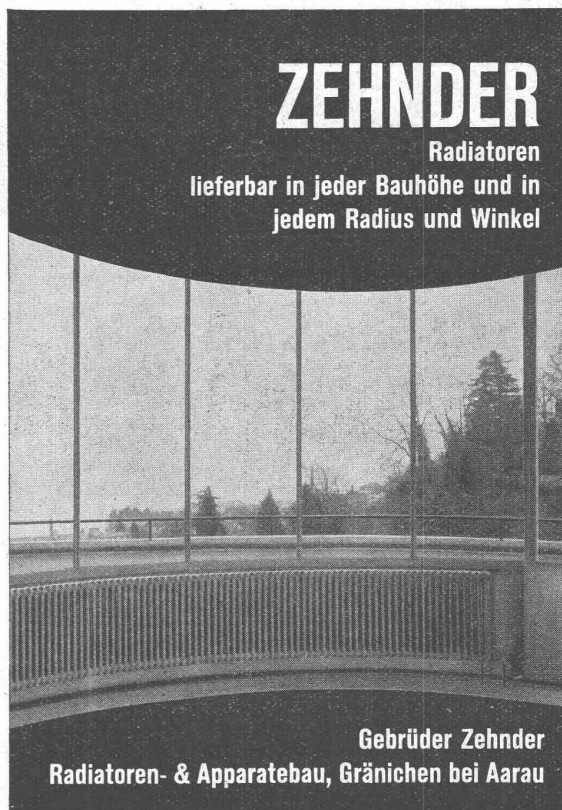


Gebr. Tuchschild, Frauenfeld
Zürich, Löwenstr. 19, Tel. 32301

ZEHNDER

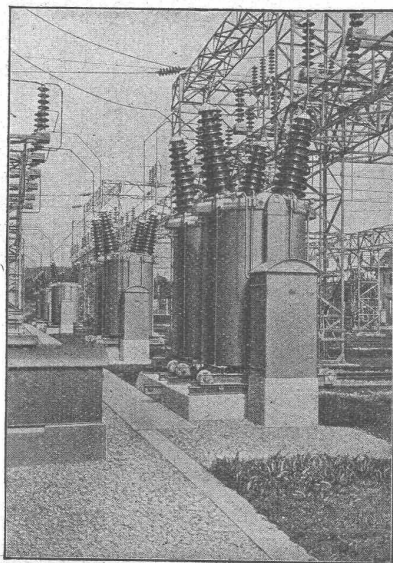
Radiatoren

lieferbar in jeder Bauhöhe und in
jedem Radius und Winkel



Gebrüder Zehnder

Radiatoren- & Apparatebau, Gränichen bei Aarau



Freiluft-Oelschaltergruppen für 135 000 Volt.

Carl Maier & Cie., Schaffhausen

Fabrik elektrischer Apparate und Schaltanlagen

Starkstromapparate für Hoch- und Niederspannung

Motorschuttschalter für 0,5 bis 1200 Amp. 500 Volt \sim

Installations-Selbstschalter

für 4-6-10-15-20-25 Amp. 500 Volt \sim

als Ersatz für Sicherungen

Gekapselte Verteilanlagen für Hoch- u. Niederspannung

Eiserne Verteilkasten für Auf- oder Einbaumontage

Elektrische Kirchenglockenantriebe



WOHNKOLONIE OERISTEIG, ZÜRICH
Allgemeine Baugenossenschaft, Zürich
Architekten: Kellermüller & Hofmann, Zürich

Flachdächer ca. 1500 m²
mit teerfreier Dachpappe „Turicum“
der Asphalt-Emulsion A.-G., Zürich

ausgeführt durch die:
Genossenschaft für Spengler-, Installations- und Dachdecker-
Arbeit, Zürich 4

Asphalt-Emulsion A.-G., Zürich

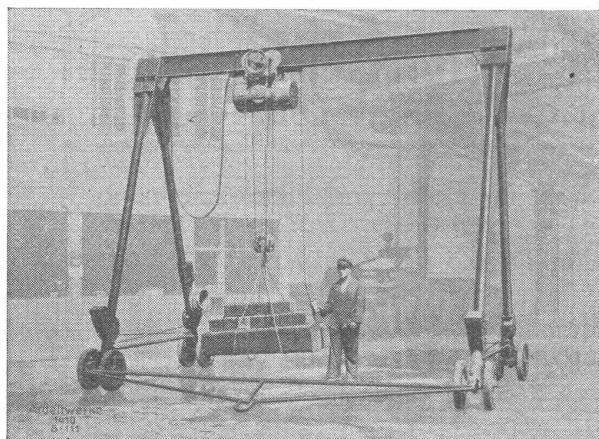
Löwenstrasse 11 Telephone 58.866

Unsere Erzeugnisse sind ausgestellt in der Schweizer Bau-Centrale, Talstrasse 9, Zürich

Dachpappenfabrik und
Unternehmung für wasserdichte Beläge

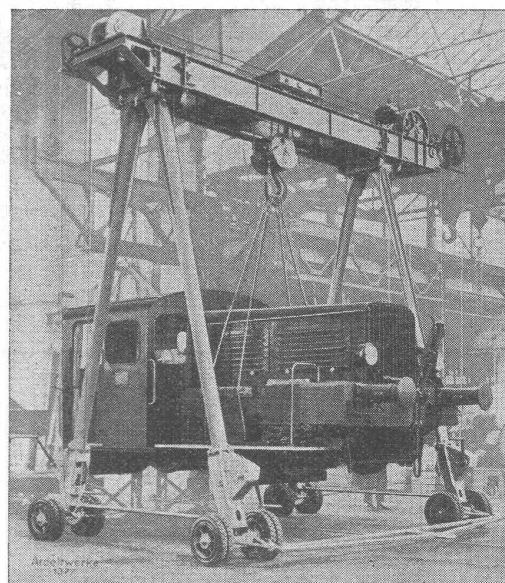
ARDELT MONTAGE-KRANE

Leicht beweglich, ohne besondere Hilfshebezeuge in
kürzester Zeit aufzustellen,
für Beförderung, Aufstellung u. Abbau von Maschinen
aller Art vielseitig verwendbar.



Leichte Type, bis 5 t Tragkraft

Bei Anfragen bitten wir um Angabe der gewünschten
Tragfähigkeit, Hubhöhe, lichten Durchgangshöhe und
-breite.



Mittelschwere Type, bis 30 t Tragfähigkeit

Die Krane sind universal sowohl in Längs- als auch in Quer-
richtung verfahrbar, auch auf Lastkraftwagen oder an eine Zug-
maschine angehängt zu befördern.

Sie können für Handbetrieb oder elektrischen Antrieb und in
jeder gewünschten Tragfähigkeit ausgeführt werden.

ARDELTWERKE EBERSWALDE / BERLIN