

**Zeitschrift:** Schweizerische Bauzeitung  
**Herausgeber:** Verlags-AG der akademischen technischen Vereine  
**Band:** 109/110 (1937)  
**Heft:** 7

## **Werbung**

### **Nutzungsbedingungen**

Die ETH-Bibliothek ist die Anbieterin der digitalisierten Zeitschriften auf E-Periodica. Sie besitzt keine Urheberrechte an den Zeitschriften und ist nicht verantwortlich für deren Inhalte. Die Rechte liegen in der Regel bei den Herausgebern beziehungsweise den externen Rechteinhabern. Das Veröffentlichen von Bildern in Print- und Online-Publikationen sowie auf Social Media-Kanälen oder Webseiten ist nur mit vorheriger Genehmigung der Rechteinhaber erlaubt. [Mehr erfahren](#)

### **Conditions d'utilisation**

L'ETH Library est le fournisseur des revues numérisées. Elle ne détient aucun droit d'auteur sur les revues et n'est pas responsable de leur contenu. En règle générale, les droits sont détenus par les éditeurs ou les détenteurs de droits externes. La reproduction d'images dans des publications imprimées ou en ligne ainsi que sur des canaux de médias sociaux ou des sites web n'est autorisée qu'avec l'accord préalable des détenteurs des droits. [En savoir plus](#)

### **Terms of use**

The ETH Library is the provider of the digitised journals. It does not own any copyrights to the journals and is not responsible for their content. The rights usually lie with the publishers or the external rights holders. Publishing images in print and online publications, as well as on social media channels or websites, is only permitted with the prior consent of the rights holders. [Find out more](#)

**Download PDF:** 28.01.2026

**ETH-Bibliothek Zürich, E-Periodica, <https://www.e-periodica.ch>**

Jn 216



## ZEITSCHALTER

für selbsttätige Schaltung von  
Schaufenster- und Reklame-  
beleuchtung, für Sperrschaltun-  
gen, für elektrische Heiz- und  
Kocheinrichtungen und Kraft-  
anlagen aller Art.

## LANDIS & GYR

### A. G. ZUG + SCHWEIZ

Für Ihre Versicherungen

UNFALL

HAFTPFLICHT

AUTO-KASKO

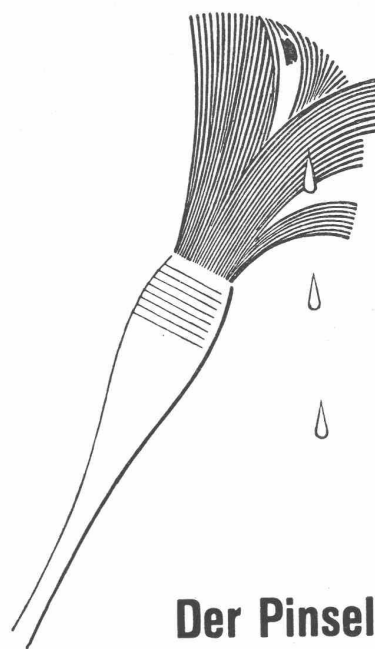
EINBRUCH-DIEBSTAHL

wenden Sie sich an die

# ZÜRICH

*Unfall*

Als Mitglied des Schweizerischen  
Ingenieur- u. Architektenvereins  
geniessen Sie besondere ver-  
tragliche Vergünstigungen.



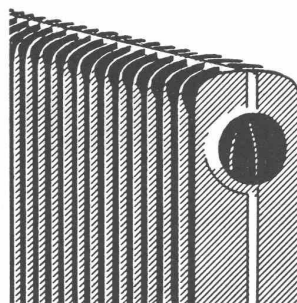
## Der Pinsel weint ...

weil beim Einbau von Stahlblech-ZENT-Radiatoren LAMELLA die Malerarbeiten auf die Hälfte reduziert werden. Nur die Vorderseite erhält Zimmeranstrich, für die Rückseite ist er nicht nötig, da man sie nicht sieht. Deshalb ist auch kein Ab- und wieder Neumontieren der Radiatoren nach der Probeheizung nötig.

Der ZENT-Radiator LAMELLA verdankt seine Vorzüge der zweckmässigen Verarbeitung des Werkstoffes (kupferlegiertes Stahlblech). Er ist nicht eine Imitation des Gussradiators in Blech, sondern ein nach andern Konstruktionsprinzipien gebauter Heizkörper. ZENT-Radiatoren LAMELLA haben keine Nippelverbindungen, keine scharfen Kanten; sie verziehen sich nicht, da sie aussen und innen verstrebt sind. Ihr Gewicht ist gering (ca. 11 kg/m<sup>2</sup> Heizfläche), daher rationelle Montage. ZENT-Radiatoren LAMELLA haben bei schmaler Bauart grösste Heizfläche (ca. 40% Raumersparnis).

ZENT A.G. BERN, Fabrik für Zentralheizungs-  
material, Ostermundigen. Telefon 41.211

**ZENT BÜRGT FÜR QUALITÄT!**



## LAMELLA

der neue Stahlblech-  
Radiator der  
ZENT A.G. BERN



Wir sind die  
**freie**  
**Grosshandelsfirma**  
 der sanitären Branche,

Vertreter von in-  
 und ausländischen Werken  
 und Fabriken,

und bieten Ihnen  
 wesentliche Vorteile im  
 Einkauf von:

**Waschtischen, Ausgüssen, W.C.-Schüsseln** in Fayence u. Feuerton  
**Badewannen**, freistehend und zum einbauen, gussemailliert  
**Badewannen** in Stahlblech, aussen und innen emailliert  
**Armaturen**, vernickelt und verchromt  
**Holz- und Gasbadeöfen** etc.

Verlangen Sie gefl. unsere Offerten und Vertreterbesuch



**„SABAG“**

**SANITÄRE APPARATE BIEL A. G.**

Centralstrasse • Telephon 30.62 und 30.63 • Permanente Ausstellung

# Neutrale Berater

Den FACHMANN zuziehen, heisst Geld sparen

Die Durchdringung unseres täglichen Lebens mit immer neuen Anwendungen der Technik machen es dem Einzelnen, sei er Fachmann oder Laie, unmöglich, ganze Gebiete mit seinen technischen Kenntnissen zu beherrschen. Die moderne Art der Werbung für den Absatz von Produkten und Methoden, bedingt durch die Enge unseres Lebensraumes, hilft mit einem Zustand zu schaffen, der des Fachspezialisten nicht entraten kann.

Nur der neutrale, von Fabrikations- und Lieferfirmen unabhängige Fachmann kann Gewähr bieten, in seinen Projekten, Bauleitungen und Beratungen die Entscheidungen auf seinem Spezialgebiet so zu treffen, dass sie sich technisch und wirtschaftlich zweckmässig in das Ganze einordnen.

Der neutrale Berater befasst sich nicht nur mit Beratungen, sondern auch mit Projekten und der Bauleitung von Bauten. Seine Projekte erlauben die Einholung einwandfreier Angebote von Lieferanten und Unternehmungen und seine Bauleitung bietet Gewähr für zweckmässige Ausführung der Einzelheiten und Vermeidung kostspieliger Versuche und lässiger oder betrieblich ungenügender Ausführung.

Die Beziehung des neutralen Beraters gründet sich auf das Vertrauen, das man seinen Kenntnissen und Fähigkeiten und seiner Erfahrung entgegenbringt. Der Versuch, seinen Arbeitskreis durch das Mittel des Inserates zu erweitern, kann daher nur in dem Sinne erhöhten Wert bekommen, als es im wesentlichen der Propagierung der Idee des neutralen Beraters überhaupt dient.

## SCHULER & SCHILD

Beratende Ingenieure S. I. A.

Zürich 2 / Tödistrasse 9 / Tel. 39.184

Projekte, Bauleitungen, Schätzungen, Gutachten auf dem gesamten Gebiete der Elektrotechnik

## EIGENMANN & WILD

Konsult. Ingenieure S. I. A.

Winterthur, Konradstr. 10 / Zürich, Kurvenstr. 16  
Davos-Platz / Schulstrasse 23

SPEZIALITÄT: Heizungs-, Lüftungs-, Sanitäre Anlagen, Koch- und Waschküchen

## ADOLF MEIER

Dipl. Bauingenieur E. T. H. u. S. I. A.

Wädenswil Weststr. 7 Tel. 956.647

Ingenieurpläne für Hoch- und Tiefbau  
Statische Berechnungen

## M. WEGENSTEIN

Dipl. Ing.

Ingenieurbureau

Zürich / Rämistrasse 7 / Tel. 22.927

Wasserversorgung, Tiefbau, Abwasserreinigung

## HERMANN MEIER

Dipl. Ing. S. I. A.

Zürich 1 Bahnhofquai 15 Tel. 31.948

Vorprojekte für sanitäre Anlagen

als einheitliche Basis für Submissionen, mit kompl. dimensionierten Plänen, approximative Kostenanschläge, Offertenvergleiche, Baukontrollen, Expertisen, Bau- und Betriebskosten von Warmwasserversorgungen

## P. ZIGERLI

Ingenieur S. I. A.

Zürich Bahnhofstrasse 67 Tel. 52.984

Spezialbureau für Abwasser-Reinigung, Kläranlagen, Kanalisationen und Wasserversorgung. — Biologische Schnellreinigung von Abwässern nach dem Z-Verfahren

## A. GUYER & W. NÄGELI

Ing.-Bureau S. I. A. seit 1917

Winterthur Stadthausstr. Tel. 22.540  
vis-à-vis Stadthaus

Wasserversorgungen • Kanalisationen  
Kläranlagen • Eisenbeton

## WALTER GROEBLI

Dipl. Ing. E. T. H. / Ingenieurbureau

Zürich 1 Pelikanstrasse 6 Tel. 70.596

Projektierung • Bauleitung • Gutachten  
Spezialität: Industriebauten

## SIMMEN & HUNGER

Ingenieurbureau

Zürich / Talacker 34 / Tel. 73.076

Chur / Storchengasse 4 / Tel. 13.76

Projekte • Bauleitung • Gutachten • Hoch- und Tiefbau

## ERWIN MAIER

Berat. Ing.

Ingenieurbureau

Dipl. Ing. E. T. H., S. I. A. u. A. S. I. C.

Schaffhausen Steigstr. 51 Tel. 1656

Eisen- und Holzbau, Eisenbeton im Hoch- und Tiefbau. Wasserbau und Flusskorrekturen  
Abwasserreinigung

Beratung, Pläne, Projekte  
Bauleitungen und Gutachten



**Sinterit, das plastische Eisen.** Ein neuer, im Rohrlegergewerbe verarbeiteter Muffendichtungsstoff besteht aus Eisen, ist aber trotzdem innerhalb gewisser Grenzen in kaltem Zustande formbar wie etwa Blei. Das Sinterisen ist porös wie ein Schwamm. Die Auflockerung erfolgt, wie der «Werker» (Wien) berichtet, durch einen Sinterungsprozeß unter reduziertem Druck. Dieses aufgelockerte Material wird durch ein besonderes Erdölbitumen korrosionsbeständig gemacht und kann durch Druck oder Schlag verdichtet und so dem Muffenspalt fest eingepasst werden. Sinteriteisen wird zu rechteckigen Presslingen von 15 und 20 mm Seitenlänge verarbeitet, die durch miteingepresste, dünne Eisendrähte so eng miteinander verbunden sind, dass sie ein biegsames Eisenband bilden.

**Zellulose aus Hanffaser.** Auf der Suche nach neuen Grundstoffen für Zelluloseerzeugung kamen sowohl schwedische wie italienische Forscher zu dem Ergebnis, daß Zellulose aus Hanffaser jener aus bestem Nadelholz ebenbürtig ist. Veranlassung für derartige Versuche war in Schweden der Wunsch, die Waldbestände zu schonen. In Italien, das seinen Zellulosebedarf zur Gänze durch Einfuhr zu decken gezwungen ist, wurde dem Erfinder des Verfahrens, Priamo Garetto, die grösste Förderung

zuteil. Man richtete eine Versuchsfabrik ein und zog alles erfaßbare Kulturland zur Hanfkultur heran. Für Italiens Papiererzeugung, aber auch für die Herstellung von Explosivstoffen hat diese Hanffaser-Zellulose größte Bedeutung.

**Die elektrische Küche in Frankreich** hat einen gewaltigen Aufschwung genommen. In fünf Jahren ist die Zahl der in Gebrauch befindlichen Einrichtungen für Gesamtfrankreich von 16 000 auf 160 000 gestiegen, im Jahre 1936 allein hat man 42 000 neue Einrichtungen erstellt. Die elektrische Küche hat nicht nur in den Städten, sondern auch in den Dörfern, besonders in denen Nordfrankreichs, grosse Fortschritte gemacht.

**Elektrizität vernichtet Ungeziefer.** Nach amerikanischen Versuchen eignen sich hochfrequente elektrische Strahlen zur Bekämpfung des Kornkäfers im befallenen Getreide. Durch den Unterschied in der elektrischen Leitfähigkeit werden die Insekten und deren Eier rascher erhitzt als die Weizenkörner und bei einer für das Getreide unschädlichen Temperatur getötet. Uebrigens keimen nach einer solchen «Hochfrequenzbehandlung» die Weizenkörner leichter und schneller als unbehandelte Körner.

## Heizung, Lüftung MOERI & CIE LUZERN



## FUGEN MIT PALTOX

abgedichtet sind  
dauernd wasserdicht

MEYNADIER & CIE., A.G., ZÜRICH  
TELEPHON 58.620 URANIASTRASSE 35

Schweizer Fabrikat



Seit Jahrzehnten dauerhafteste Schutzanstriche für Beton und Eisen

**MARTIN KELLER & CO., WALLISELLEN**

Inhaber M. KELLER & H. HÜBNER - Telefon 932.114



**Arbeit, Zeit u. Geld**

sparen Sie, wenn Sie Ihre Anzeigen durch RUDOLF MOSSE, ZÜRICH, spedieren lassen.



## DIE LEIPZIGER BAUMESSE

Der regelmässige Treffpunkt der  
Baufachleute der ganzen Welt



Der umfassendste internationale Markt für Baustoffe, Bauteile, Bauzubehör aller Art, Öfen und Herde, sanitäre Einrichtungen usw.

Die Baumessetagung am  
Montag, 30. August,

**LEIPZIGER  
HERBSTMESSE**

29. August bis 2. Sept. 1937

vereint Baubeamte, Architekten, Bauunternehmer und alle am Baufach Interessierten.

Auskünfte durch die

**Schweizer Geschäftsstelle des Leipziger Messamts,  
Zürich, Bahnhofstrasse 77**

**S.T.S.**

**Schweizer. Technische Stellenvermittlung**  
**Service Technique Suisse de placement**  
**Servizio Tecnico Svizzero di collocamento**  
**Swiss Technical Service of employment**

ZÜRICH, Tiefenhöfe 11 — Telefon: 35.426 — Telegramme: INGENIEUR ZÜRICH.  
 Für Arbeitgeber kostenlos. Für Stellensuchende Einschreibgebühr 2 Fr. für 3 Monate.  
 Bewerber wollen Anmeldebogen verlangen. Auskunft über offene Stellen und Weiterleitung von Offerten erfolgt nur gegenüber Eingeschriebenen.

**MASCHINEN-ABTEILUNG**

- 531 **Konstrukteur**, Textilmaschinenbau, siehe 7. August.  
 547 **Dipl. Elektro-Ingenieur**, mit Kenntnissen in Hochfrequenztechnik u. Apparatebau, für Laboratorium und Forschung. Konstruktive Fähigkeiten im Klein-Elektromaschinenbau. 26 bis 45 J. Dauerstelle Maschinenfabrik deutsche Schweiz. Deutsch, Französisch und mögl. Englisch.  
 597 **Konstrukteur**, für Werkzeug- und Vorrichtungsbau, mehrjährige Praxis, selbständig. Sofort. Dauerstellung. Deutsche Schweiz.  
 631 Junger **Techniker** od. Zeichner, für Konstruktionsarbeiten, Feinmechanik und Apparatebau. Ausgesprochen zeichnerisches Talent.  
 665 **Dipl. Techniker**, als Konstrukteur elektr. Anlagen, siehe 31. Juli.  
 681 **Betriebsleiter**, Apparate- und Kesselbau, siehe 31. Juli.  
 693 Junger **Betriebs-Techniker**, mit prakt. Lehre als Stütze des Betriebsleiters in Ueberwachung, Arbeitsvorbereitung, Akkordwesen. Geschick in Metallbearbeitung, Vorrichtungen etc. Alter bis 28. J., befähigt, einfache Konstruktionen auszuführen. Kanton Zürich.  
 697 Jüngerer **Elektro-Techniker**, mit Lehre als Feinmechaniker u. Werkstattpraxis für Fabrikationsbureau, zur Ueberwachung der Fabrikation elektr. Kleinapparate, Materialkenntnisse etc. Ostschweiz.  
 699 **Maschinen-Techniker** od. Zeichner, mögl. mit Erfahrung im Werkzeug- und Einrichtungsbau. Sofort für 3 Monate. Ostschweiz.

- 703 Jüngerer **Maschinen-Techniker**, mit Zeichnerlehre u. Erfahrung im allgem. Maschinenbau, wenn möglich mit Kenntnissen im Standseilbahn- od. Hebezeugbau. Dauerstelle. Sofort. Schweiz.  
 705 **Maschinen-Zeichner**, für 3 bis 4 Monate. Kt. Bern.  
 709 Zwei jüngere **Ingenieure** od. Techniker, als Akkord-Kalkulatoren. Sofort.  
 711 **Maschinen-Techniker**, mit Werkstatterfahrung, als Werkzeug-Konstrukteur.  
 713 **Dipl. Maschinen-Ingenieur**, für Verkauf u. Projekt. von Turbokompressoren. Französisch perfekt, gute Vorkenntnisse Englisch. Maschinenfabrik Schweiz.  
 717 **Maschinen-Techniker**, Erfahrungen Luftkompressorenbau. Sofort. Deutsche Schweiz.  
 721 Jüngerer **Maschinen-Techniker**, für Entwurf der Installationen in Fabrikbauten. Alter 23 bis 25 Jahre. Deutsche Schweiz.  
 723 Jüngerer **Maschinen-Techniker**, für Konstruktion von Werkzeugen und Vorrichtungen, mögl. mit entspr. Praxis. Alter 23 bis 25 Jahre. Apparatefabrik. Schweiz.  
 725 Junger **Chemiker-Techniker**, für analytische Arbeiten in chem. Laboratorium Materialprüfstelle. Alter ca. 23 Jahre. Dauerstelle. Sofort. Deutsche Schweiz.  
 727 **Ingenieur od. Techniker**, als techn. Leiter Transformatorenfabrik, praktische Erfahrung Kalkulation und Bau von Kleintransformatoren und Gleichrichtern.

**BAU-ABTEILUNG**

- 108 **Dipl. Bau-Ingenieur**, für Projekt. von Talsperren, für Bewässerungsanlagen. Dauer des Engagements 3 bis 4 Jahre. Reiseauslagen 1. Klasse (inkl. Frau) bezahlt. Süd-Amerika.  
 516 Selbständiger **Hochbau-Techniker**, siehe 31. Juli.  
 588 **Hochbau-Zeichner**, Architektur-Bureau Kt. Zürich.  
 606 Jüngerer **Eisenkonstruktions-Zeichner**. Ingenieur-Bureau Zürich.  
 608 Jüngerer **Eisenbeton-Zeichner**. Ingenieur-Bureau Zürich.  
 612 **Tiefbau-Techniker**, für Wildbachverbauung, siehe 7. August.  
 626 Jüngerer **dipl. Architekt**, guter Zeichner, für Wettbewerbe, vorübergehend. Architektur-Bureau Zürich.

# Andeerggranit

der grüne dekorative Hartstein  
 gestockt, gesägt oder geschliffen

Platten 3-20 cm dick, für Sockel, Fassaden, Treppen- und Bodenbeläge  
**OTTO GAMMA, Kom.-Gesellschaft, Naturstein- und Hartbetonwerk, ZÜRICH**

## Eidg. Technische Hochschule, Zürich

Auf 1. Oktober 1937 ist zu besetzen die

## o. Professur für Flugzeugstatik und Flugzeugbau

Anfragen um Auskünfte und Anmeldungen sind bis Ende August 1937 zu richten an den Präsidenten des Schweiz. Schulrates, Zürich, Eidg. Technische Hochschule.

## Ecole d'Ingénieurs de l'Université de Lausanne.

Les cours de l'Ecole d'Ingénieurs de l'Université de Lausanne et ceux de la Section des Géomètres qui lui est annexée s'ouvriront le 15 octobre 1937.

Programmes et renseignements au Secrétariat de l'Ecole d'Ingénieurs, Place Chauderon, 3, Lausanne.

Zusammenarbeit mit schweizerischem Unternehmen gesucht zur Ausnutzung von Verfahren zur

### Isolierung von Erschütterungen und Geräuschen,

die seit 25 Jahren in nahezu sämtlichen europäischen Staaten Verwendung finden. Beziehungen zur Kundschaft (Architekten, Baubehörden, Baugeschäfte, Maschinenfabriken) erwünscht. Angebote unter Akl. 11.166 an ALA ANZEIGEN A.-G., BERLIN W 35.

**PATENTIE**  
 ERWIRKT **H. KIRCHHOFFER**  
 ZÜRICH LOEWENSTR 51

Winke für die Praxis  
 finden Sie ständig in unserem Inseratenteil.

## ZU VERKAUFEN: Holzbaracken

zweistöckig, 20 und 28 m lang, 5,50 m breit, mit rundem Giebel, geeignet für Werkstätten, Lager-schuppen, Cantinen, Schlafstätten, etc. Sich zu wenden an

Energie de l'Ouest-Suisse, Pl. de la Gare 12, Lausanne.

**HOTEL**  
**Habis-Royal**  
 Bahnhofplatz  
 ZÜRICH

**RESTAURANT**  
 Sitzungszimmer

## Bautechniker

firm in Wettbewerben, Ausführungsplänen, sucht Dauerstelle. Offerten u. Chiffre Z. F. 3937 bef. Rudolf Mosse, A.-G., Zürich.



**H. HEER & CO**  
**OLTEN**

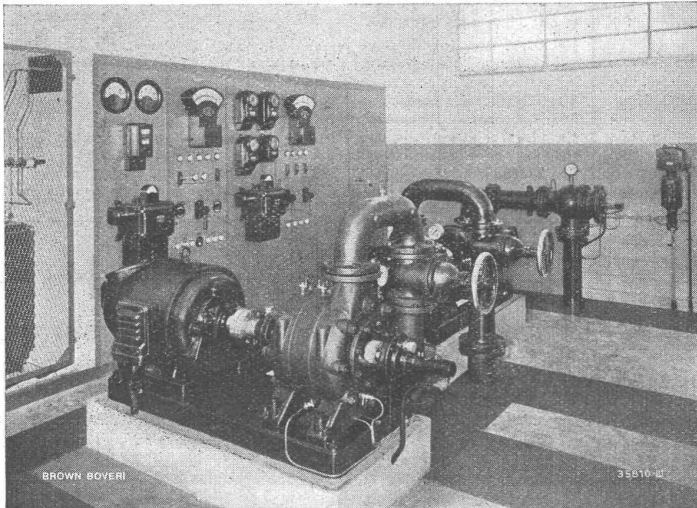
**SPEZIALITÄT**  
 Gelochte und gepresste Bleche

**B**augut **B**augut mit **B**ackstein



# A. G. BROWN, BOVERI & CIE., BADEN

Technische Bureaux: Baden, Basel, Bern, Lausanne



## Automatische Pumpwerke

für Steuerung durch:

Schwimmervorrichtungen oder Wasserstandfernmelder

Druckschalter oder Kontaktmanometer

Zeitschalter

Minimalleistungsrelais etc.

Warum bevorzugen Architekten

# STREBEL

Heizkessel und Radiatoren!



weil sie für die Zentralheizung, durch die Fachfirma installiert, ein **schweizerisches Qualitätserzeugnis** erhalten, das ihnen Gewähr für lange Lebensdauer auch bei schwierigsten Betriebsverhältnissen bietet!

FABRIK ROTHRIST (AARGAU), TEL. 73.424  
FILIALE ZÜRICH, FLÜELASTR. 19, TEL. 55.287/88