

**Zeitschrift:** Schweizerische Bauzeitung  
**Herausgeber:** Verlags-AG der akademischen technischen Vereine  
**Band:** 109/110 (1937)  
**Heft:** 7

## **Werbung**

### **Nutzungsbedingungen**

Die ETH-Bibliothek ist die Anbieterin der digitalisierten Zeitschriften auf E-Periodica. Sie besitzt keine Urheberrechte an den Zeitschriften und ist nicht verantwortlich für deren Inhalte. Die Rechte liegen in der Regel bei den Herausgebern beziehungsweise den externen Rechteinhabern. Das Veröffentlichen von Bildern in Print- und Online-Publikationen sowie auf Social Media-Kanälen oder Webseiten ist nur mit vorheriger Genehmigung der Rechteinhaber erlaubt. [Mehr erfahren](#)

### **Conditions d'utilisation**

L'ETH Library est le fournisseur des revues numérisées. Elle ne détient aucun droit d'auteur sur les revues et n'est pas responsable de leur contenu. En règle générale, les droits sont détenus par les éditeurs ou les détenteurs de droits externes. La reproduction d'images dans des publications imprimées ou en ligne ainsi que sur des canaux de médias sociaux ou des sites web n'est autorisée qu'avec l'accord préalable des détenteurs des droits. [En savoir plus](#)

### **Terms of use**

The ETH Library is the provider of the digitised journals. It does not own any copyrights to the journals and is not responsible for their content. The rights usually lie with the publishers or the external rights holders. Publishing images in print and online publications, as well as on social media channels or websites, is only permitted with the prior consent of the rights holders. [Find out more](#)

**Download PDF:** 22.02.2026

**ETH-Bibliothek Zürich, E-Periodica, <https://www.e-periodica.ch>**

# SCHWEIZERISCHE BAUZEITUNG

WOCHENSCHRIFT FÜR ARCHITEKTUR / INGENIEURWESEN / MASCHINENTECHNIK  
REVUE POLYTECHNIQUE SUISSE

ORGAN DES SCHWEIZERISCHEN INGENIEUR- UND ARCHITEKTEN-VEREINS  
UND DER GESELLSCHAFT EHEMAL. STUDIERENDER DER EIDG. TECHN. HOCHSCHULE  
GEGRÜNDET 1883 VON ING. A. WALDNER / HERAUSGEGEBEN VON ING. C. JEGHER

Vereins-Mitglieder, beim Verlag: Schweiz 32 Fr.,  
Ausland 40 Fr. jährl.; Nicht-Mitglieder: Schweiz  
40 Fr.; Ausland 50 Fr., postamtlich abonniert  
40 Fr. zuzüglich Gebühren. / Einzel-Nr. 1 Fr.

VERLAG C. & W. JEGHER, ZÜRICH  
Dianastrasse 5 / Postdeck VIII 6110  
Telephon: 34.507 ■ In Kommission  
bei Rascher & Cie., Zürich u. Leipzig

Inserate durch die A.-G. der Unternehmungen  
RUDOLF MOSSE, Zürich, Basel. / Die  
viergespaltene Colonelzeile 50 Cts., Titelseite  
80 Cts., ausländ. Anzeigen 60 Cts., Titelseite 1 Fr.

## SCHINDLER- AUFZÜGE

GERÄUSCHLOS  
ZUVERLÄSSIG

SCHINDLER & C<sup>IE</sup>, A.G.  
LUZERN. GEGR. 1874

8810

## MARBRITE-KALOPAXIT als Verkleidung

Wo verschönert und verjüngt werden soll, sollte

verwendet werden. Schöner als Marmor, sehr dauerhaft, müheloser  
Unterhalt. Lieferbar in allen Farben. Verlangen Sie Prospekte beim  
Bureau AUGUSTE PIAGET, Tél. 87.210, NEUENSTADT (Bern).

Telephon-  
Anlagen

*Baumann, Koelliker*

& Co., A.-G., Zürich, Sihlstrasse 37 • Telephon 33.733



A.-G. vorm.

**HÄMMERLE & Co.**

EISEN-KONSTRUKTIONEN

**ZOFINGEN**

Telephon: 81077

## HEIZUNGS- UND LÜFTUNGSANLAGEN jeden Systems und Umfanges

projektiert und erstellt auf Grund langjähriger Erfahrungen

**HEINRICH LIER, Heizungs-Ingenieur S. I. A., ZÜRICH 4**  
Badenerstrasse 440 - Telephon 39.205

# GLASDACH

KITTLOS MIT BLEIBANDEN

Ausführung auf Holz, Eisen und Beton  
Umdecken gekitteter Glasdächer

**JAKOB SCHERRER ZÜRICH 2**  
Allmendstrasse 5/7 Telephon 57.980

# SCHWEIZERISCHE SEIL-INDUSTRIE SCHAFFHAUSEN

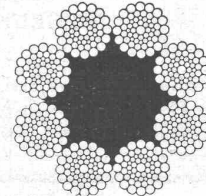
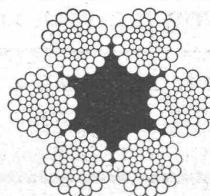
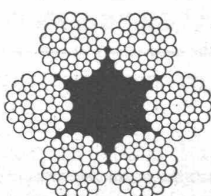
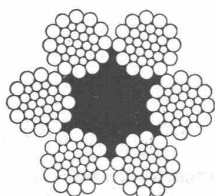
Gegründet  
1839

vormals C. Oechslin zum Mandelbaum

Gegründet  
1839

## STAHLDRADHTSEILE

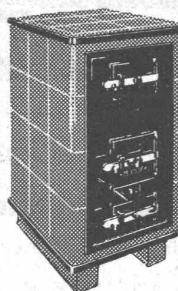
Für schwere Beanspruchungen bewähren sich am besten



unsere PATENTIERTEN „OX-LAY-IDEAL-KONSTRUKTIONEN“ (+ Patent und D. R. P.)

### Der SUMMA

Ist das technisch und hygienisch Vollkommenste auf dem Gebiete der Heizung. Bei Bedarf erkundigen Sie sich rechtzeitig über den **SUMMA**-Ofen. Sie würden sich ärgern, erst nachträglich von seinen Vorzügen zu hören.



Ersteller:

**Gustav Bodmer & Cie., Zürich 8**

Holbeinstrasse 22

Telephon 21 273

### Messinstrumente:

Druckmesser  
Temperaturmesser  
Drehzahlmesser

### Armaturen:

Absperr-Organ  
Überwachungs-Organ  
Förderungs-Organ

### Manometer A.G., Zürich

Stampfenbachstrasse 61



die anerkannt beste Lackfarbe der Welt  
Hochglänzend und Matt

Generalvertreter für die Schweiz:  
**C. Hässig, St. Albanvorstadt 12, Basel**

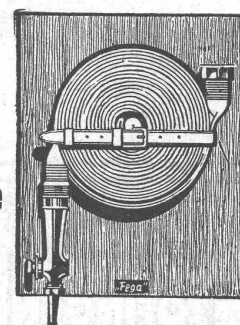
### Hausfeuerlöschanlagen

Handfeuerlöscher

Rohrhanfschläuche

Gummierte Hanfschläuche

Gummi-Hochdruck-  
Schläuche



liefert vorteilhaft

**FEGA AG** vorm. Kreis & Schlaefli AG **ZÜRICH**

## Schweiz. Sprengstoff A.G. Cheddite & Dynamit

Fabriken in Liestal und Isleten (Kt. Uri)

Bureau in Liestal Telephon 72.433  
Telegr.-Adr.: Cheddite Liestal

liefert die bewährten

### Sicherheits Sprengstoffe:


Gelatine Telsit, Spezial Gelatine Telsit,  
Cheddite und Gelatine Cheddite, sowie  
ungefrierbare Dynamite und Sprenggelatine

Prima Sprengkapseln in Kupfer und Aluminium, Zündschnüre und Zubehör

Generalvertreter für die französische Schweiz: **Petitpierre Fils & Cie., Neuchâtel**



*Nach wie vor ist die  
Weingarten -  
Abkant-, Rund- und Kastenbiegmaschine  
unerreicht als Universal-Maschine  
für vielseitigste Verwendung.*



**WEINGARTEN**

.....MASCHINENFABRIK

WEINGARTEN vorm. Hch. Schatz A.-G. WEINGARTEN, WUERTT.

T. 4  
2

# ESCHER WYSS

## Komplette Kessel-Anlagen

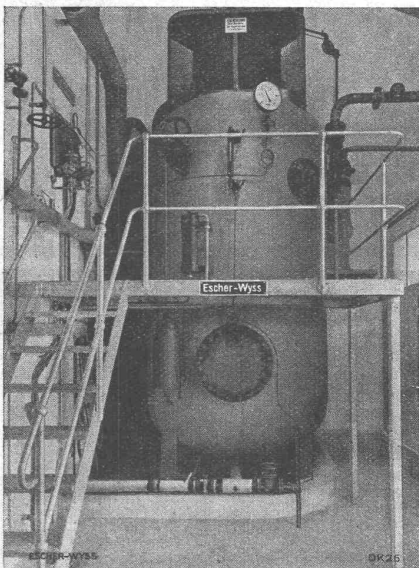
Dampfturbinen  
Turbo-Kompressoren  
Propellertyp-Gebläse  
Eindampfungsanlagen

Wasserturbinen  
Turbopumpen  
Verstellpropeller  
Rohrleitungen

Eis- und Kältemaschinen

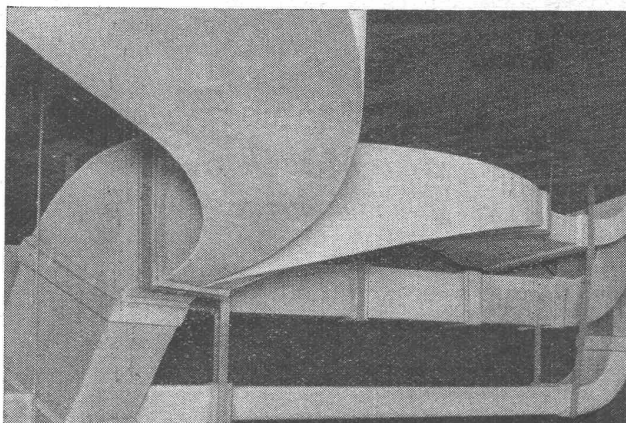
Grauguss jeder Abmessung bis 40 t Stückgewicht,  
Grauguss höchster Festigkeit

Metallguss: Bronze, Rotguss, Messing, Sondermes-  
sing, Leichtmetallguss



Elektrokesselanlage in der Brauerei Hürlimann  
in Zürich

**ESCHER WYSS MASCHINENFABRIKEN AKTIENGESellschaft ZÜRICH**



**Eternit**

**Eternit-Ventilationskanäle besitzen kleinen Reibungskoeffizient, sind gut isolierend, unverwitterbar und nichtrostend.**

**Anfertigung ganzer Leitungsanlagen.**

**Eternit** A. G. NIEDERURNEN

TEL. 41.555

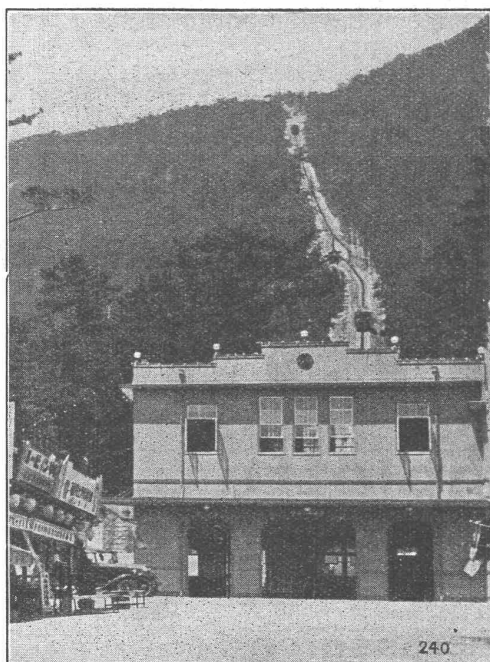
## Gesellschaft der L. von Roll'schen Eisenwerke, Gerlafingen

Gegründet 1823

Werk „**Giesserei Bern**“ in Bern

Gegründet 1823

**Konstruktionswerkstätten,  
Eisengiesserei**



Seilbahn Yashima,  
Japan.

## Standseilbahnen

Hebezeuge  
Schützenanlagen und  
Wehreinrichtungen  
Eisenbahnmaterial  
Zahnradbahnmaterial  
Kabelbaggeranlagen  
Allgem. Maschinenbau



Telegramme: Giesserei Bern  
Telephon: 25.066

ATELIERS DES CHARMILLES S.A., GENÈVE

# LA PLUS HAUTE CHUTE DU MONDE

1750 M

3 GROUPES DE 50 000 CV  
DIXENCE - SUISSE

TURBINES HYDRAULIQUES  
**CHARMILLES - GENÈVE**

