

**Zeitschrift:** Schweizerische Bauzeitung  
**Herausgeber:** Verlags-AG der akademischen technischen Vereine  
**Band:** 109/110 (1937)  
**Heft:** 5

## **Werbung**

### **Nutzungsbedingungen**

Die ETH-Bibliothek ist die Anbieterin der digitalisierten Zeitschriften auf E-Periodica. Sie besitzt keine Urheberrechte an den Zeitschriften und ist nicht verantwortlich für deren Inhalte. Die Rechte liegen in der Regel bei den Herausgebern beziehungsweise den externen Rechteinhabern. Das Veröffentlichen von Bildern in Print- und Online-Publikationen sowie auf Social Media-Kanälen oder Webseiten ist nur mit vorheriger Genehmigung der Rechteinhaber erlaubt. [Mehr erfahren](#)

### **Conditions d'utilisation**

L'ETH Library est le fournisseur des revues numérisées. Elle ne détient aucun droit d'auteur sur les revues et n'est pas responsable de leur contenu. En règle générale, les droits sont détenus par les éditeurs ou les détenteurs de droits externes. La reproduction d'images dans des publications imprimées ou en ligne ainsi que sur des canaux de médias sociaux ou des sites web n'est autorisée qu'avec l'accord préalable des détenteurs des droits. [En savoir plus](#)

### **Terms of use**

The ETH Library is the provider of the digitised journals. It does not own any copyrights to the journals and is not responsible for their content. The rights usually lie with the publishers or the external rights holders. Publishing images in print and online publications, as well as on social media channels or websites, is only permitted with the prior consent of the rights holders. [Find out more](#)

**Download PDF:** 18.01.2026

**ETH-Bibliothek Zürich, E-Periodica, <https://www.e-periodica.ch>**

# SCHWEIZERISCHE BAUZEITUNG

WOCHENSCHRIFT FÜR ARCHITEKTUR / INGENIEURWESEN / MASCHINENTECHNIK  
REVUE POLYTECHNIQUE SUISSE

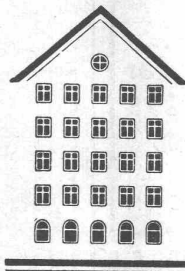
ORGAN DES SCHWEIZERISCHEN INGENIEUR- UND ARCHITEKTEN-VEREINS  
UND DER GESELLSCHAFT EHEMAL. STUDIERENDER DER EIDG. TECHN. HOCHSCHULE  
GEGRÜNDET 1883 VON ING. A. WALDNER / HERAUSGEGEBEN VON ING. C. JEGHER

Vereins-Mitglieder, beim Verlag: Schweiz 32 Fr.,  
Ausland 40 Fr. jährl.; Nicht-Mitglieder: Schweiz  
40 Fr.; Ausland 50 Fr., postamtlich abonniert  
40 Fr. zuzüglich Gebühren. / Einzel-Nr. 1 Fr.

VERLAG C. & W. JEGHER, ZÜRICH  
Dianastrasse 5 / Postcheck VIII 6110  
Telephon: 34.507 ■ In Kommission  
bei Rascher & Cie., Zürich u. Leipzig

Inserate durch die A.-G. der Unternehmungen  
RUDOLF MOSSE, Zürich, Basel. / Die  
viergespaltene Colonelzeile 50 Cts., Titelseite  
80 Cts., ausländ. Anzeigen 60 Cts., Titelseite 1 Fr.

*Fenster*



*Kiefer Zürich*

## KLINKER

braun, rot, gelb für Böden, Wandbelag,  
Cheminées, Fassaden

**A. G. Verblendsteinfabrik**

**Lausen**

Ständige Ausstellung unserer Erzeugnisse in der SCHWEIZER BAU-CENTRALE ZÜRICH, TALSTRASSE 9, BÖRSENBLOCK (Eintritt frei)

## Basaltolit-Treppen-Anlagen

freitragend ohne Einmauerung in jeden fertigen Neu- oder Umbau nachträglich einmontierbar. Nebst den Normalausführungen auch in modernen Farben wie: hellgelb, weiss, beige; granithart und gleitfeste Gehflächen

*Staad (St. Gallen)*

Besichtigen Sie unsere Muster-  
ausstellung in



der Schweiz. Baumuster-Centrale,  
Talstrasse 9, Zürich.

*Telephon 2134*

**Spezialbeton A.-G.**

**Kunststeinwerke**

## MARBRITE-KALOPAXIT als Verkleidung

Wo verschönert und verjüngt werden soll, sollte

verwendet werden. Schöner als Marmor, sehr dauerhaft, müheloser  
Unterhalt. Lieferbar in allen Farben. Verlangen Sie Prospekte beim  
Bureau AUGUSTE PIAGET, Tél. 87.210, NEUENSTADT (Bern).

**B** *au gut* **B** *au mit* **B** *ackstein*



# Blei-Batterien • Stahl-Batterien

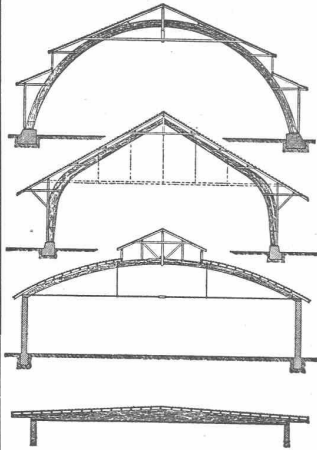
für alle Verwendungszwecke

## Accumulatoren-Fabrik A.G. Basel

Mühlegraben 3

**BASEL**

Telephon 23.364



### B. ZÖLLIG SÖHNE Holz- Konstruktionen ARBON

Spezialität:

**AUSFÜHRUNG in der  
HETZERBAUWEISE**

FÜR LAGER-, TURN- UND  
FABRIKHALLEN  
LEHRGERÜSTE UND KIRCHEN

**PATENTE**  
ERWIRKT **H. KIRCHHOFER**  
**ZÜRICH** LOEWENSTR. 51

**Arbeit, Zeit u. Geld**

sparen Sie, wenn Sie Ihre  
Anzeigen durch RUDOLF  
MOSSE, ZÜRICH, spedie-  
ren lassen.



Ständige

**BAUGEWERBE-  
AUSSTELLUNG**

**Schweizer Baumuster-Centrale**

Börsenblock Talstraße 9 ZÜRICH  
9-19 Uhr, Samstag - 17 Uhr, Eintr. frei



**H. HEER & CO**  
**OLTEN**

SPEZIALITÄT

**Gelochte und  
gepresste Bleche**

**Zwischen zwei Zügen**

rasch unsere modern eingerichtete  
Fabrik und das große Lager in  
Armaturen und sanitären Apparaten  
besichtigen. Zeit haben Sie sicher,  
denn wir sind  
**nur 2 Min. vom Bahnhof**  
Metallgießerei und Armaturenfabrik  
**R. NUSSBAUM & CO.**  
Aktiengesellschaft, OLTEN, Tel. 2861

**MÜLLER  
PUMPEN**

Stromkostensparnisse 10-20%

55 60 65 70 1/2 110  
100 90 80 70

PS.  
H m.  
%

**A. MÜLLER & C<sup>IE</sup> A. G.**  
Abteilung Pumpenbau  
**BRUGG**



# SLM-WINTERTHUR

**Lokomotivbau:** Dampf-, elektrische und Diesellokomotiven, Triebwagen, Leichtkonstruktionen

**Motorenbau:** Diesel-, Gas- u. Benzinmotoren f. stationäre, Schiffs- u. Traktionszwecke, Gaserzeuger

**Kompressorenbau:** Rotationskompressoren und Vakuumpumpen für Luft und Gas

**Getriebebau:** Schalt- und Wendegetriebe für Lokomotiven, Triebwagen und Schiffe

**Allgemeiner Maschinen- und Apparatebau / Zahnräder aller Art / Giessereien**

## Schweiz. Lokomotiv- & Maschinenfabrik Winterthur

**Elektro-Motoren  
und Ventilatoren**  
für alle  
Zwecke

**MEIDINGER** Co. &  
MASCHINENFABRIK  
BASEL 4  
für industrielle  
und geräuschlose  
Anlagen, Luftschutz



FÜR TECHNIK  
U. INDUSTRIE  
erstellen:

*Schneeberger & Co.*

AUTOTYPIE →  
STRICH →  
GALVANOS →

**CLICHES**

Friedensgasse 9 Zürich 1 Telephone 72.899



**Rolladenfabrik  
A. Griesser & Aadorf**

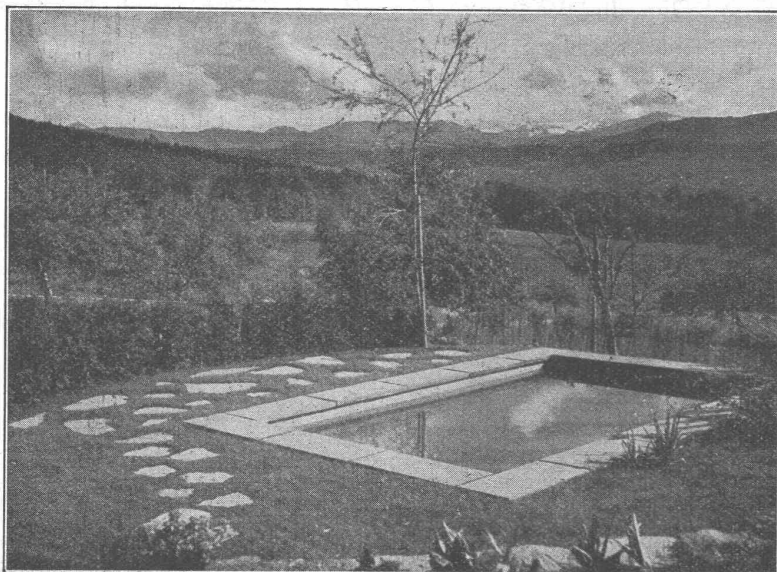
**BASEL**  
Gundeldingerstr. 202  
Tel. 29.849

**FILIALEN:  
LAUSANNE**  
Boulevard  
de Grancy 14  
Tel. 33.272

**ZÜRICH**  
Militärstr. 108  
Tel. 37.398

**GLASDÄCHER**  
in kittlosem System „KULLY“

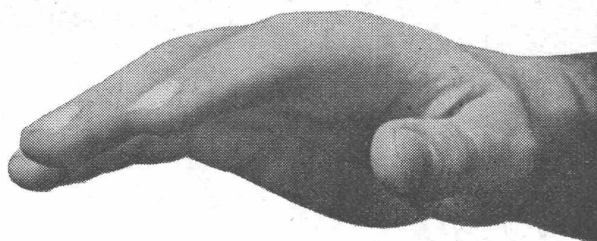
**GLASDACHWERKE OLTEN**  
**A. KULLY, OLTEN**  
Gegründet 1854  
Telephon 20.56



W. 63

# WALO BERTSCHINGER ZÜRICH

Bauunternehmung  
Niederlassungen in der ganzen Schweiz



## Winterthur- Versicherungen

gewährleisten vollkommenen Versicherungsschutz. Nähere Auskunft über Unfall-, Haftpflicht- u. Lebensversicherungen kostenlos durch die

„Winterthur“

Schweizerische  
Unfallversicherungs-Gesellschaft  
Lebensversicherungs-Gesellschaft

Besondere Vergünstigungen für Mitglieder des Schweizerischen Ingenieur- und Architekten-Vereins bei Abschluss von Unfall-Versicherungen

**BAG**  
TURGI

**Bronzewarenfabrik A.-G. Turgi**

Telephon 31111 - 31112 - 31113

## Bauarbeiten in jedem Metall

Schaufensteranlagen, Türen, Treppengeländer, Bankquichets, Garderoben, Briefkastenanlagen, Schaukasten etc.



Schaufensteranlage inkl. Metalltüre sowie Bronzeschrift montiert vor durchleuchtetem Opalüberfangglas.