

Zeitschrift: Schweizerische Bauzeitung
Herausgeber: Verlags-AG der akademischen technischen Vereine
Band: 109/110 (1937)
Heft: 4: Internationales Flugmeeting Zürich-Dübendorf, 23. Juli bis 1. August

Werbung

Nutzungsbedingungen

Die ETH-Bibliothek ist die Anbieterin der digitalisierten Zeitschriften auf E-Periodica. Sie besitzt keine Urheberrechte an den Zeitschriften und ist nicht verantwortlich für deren Inhalte. Die Rechte liegen in der Regel bei den Herausgebern beziehungsweise den externen Rechteinhabern. Das Veröffentlichen von Bildern in Print- und Online-Publikationen sowie auf Social Media-Kanälen oder Webseiten ist nur mit vorheriger Genehmigung der Rechteinhaber erlaubt. [Mehr erfahren](#)

Conditions d'utilisation

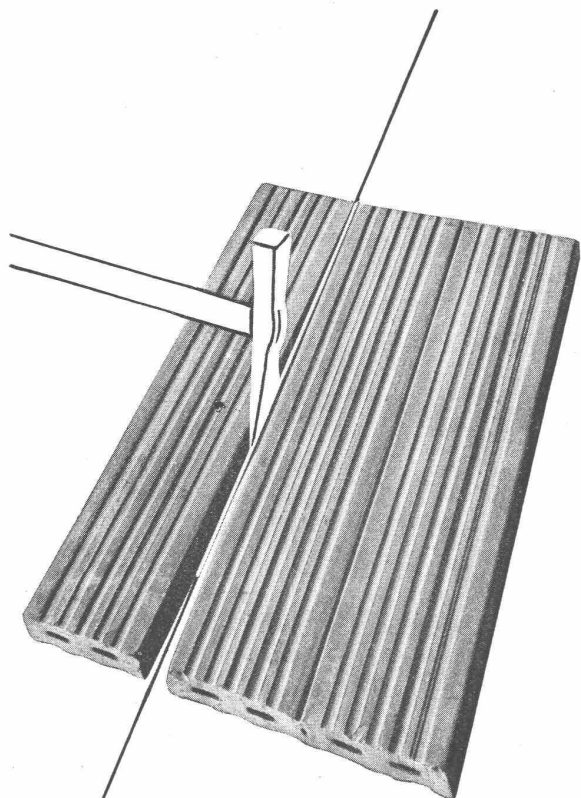
L'ETH Library est le fournisseur des revues numérisées. Elle ne détient aucun droit d'auteur sur les revues et n'est pas responsable de leur contenu. En règle générale, les droits sont détenus par les éditeurs ou les détenteurs de droits externes. La reproduction d'images dans des publications imprimées ou en ligne ainsi que sur des canaux de médias sociaux ou des sites web n'est autorisée qu'avec l'accord préalable des détenteurs des droits. [En savoir plus](#)

Terms of use

The ETH Library is the provider of the digitised journals. It does not own any copyrights to the journals and is not responsible for their content. The rights usually lie with the publishers or the external rights holders. Publishing images in print and online publications, as well as on social media channels or websites, is only permitted with the prior consent of the rights holders. [Find out more](#)

Download PDF: 16.01.2026

ETH-Bibliothek Zürich, E-Periodica, <https://www.e-periodica.ch>



Neu!

Die 3-teilig spaltbare **Fix-Ton** Isolierplatte (40 x 25 x 2 cm) hat den Vorteil, dass man mit **einem** Schlag 8,3 cm breite Lamellen davon abtrennen kann. Mit **Fix-Ton** kein Zeit- und Materialverlust mehr durch mühsames Zurechthauen von Ziegeln; rasches Fortschreiten der Arbeit dank dem günstigen Format — daher Einsparungen an Arbeitslöhnen. Eine gut isolierende Platte, die nicht aufrägt und billig ist.

Fix-Ton

für die rationelle Verkleidung von
Betonkonstruktionen

Ein Produkt der Zürcher Ziegeleien AG.,
Zürich, Talstrasse 83, Telefon 36.698



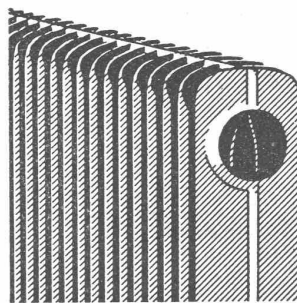
Lasst den Amtsschimmel seine krausen Wege gehen ...

Wir Techniker suchen Höchstleistungen auf einfachstem Wege zu erzielen. Unser neuer Stahlblech-ZENT-Radiator LAMELLA verdankt seine Vorzüge der zweckmässigen Verarbeitung des Werkstoffes (kupferlegiertes Stahlblech). Er ist nicht eine Imitation des Gussradiators in Blech, sondern ein nach andern Konstruktionsprinzipien gebauter Heizkörper.

ZENT-Radiatoren LAMELLA haben keine Nippelverbindungen, keine scharfen Kanten; sie verziehen sich nicht, da sie aussen und innen verstrebt sind. Sie brauchen nach der Probeheizung nicht ab- und wieder neu montiert zu werden; nur die Vorderseite erhält Zimmeranstrich, da die Rückseite nicht sichtbar ist. Leichtes Gewicht (ca. 11 kg/m² Heizfläche) — rationelle Montage. ZENT-Radiatoren LAMELLA haben bei schmaler Bauart grösste Heizfläche (ca. 40% Raumersparnis).

ZENT A.G. BERN, Fabrik für Zentralheizungs-
material, Ostermundigen. Telefon 41.211

ZENT BÜRGT FÜR QUALITÄT!



LAMELLA

der neue Stahlblech-
Radiator der
ZENT A.G. BERN



WOHNKOLONIE OERISTEIG, ZÜRICH
Allgemeine Baugenossenschaft, Zürich
Architekten: Kellermüller & Hofmann, Zürich

Flachdächer ca. 1500 m²
mit teerfreier Dachpappe „Turicum“
der Asphalt-Emulsion A.-G., Zürich

ausgeführt durch die:

Genossenschaft für Spengler-, Installations- und Dachdecker-
Arbeit, Zürich 4

Asphalt-Emulsion A.-G., Zürich

Dachpappenfabrik und
Unternehmung für wasserdichte Beläge

Löwenstrasse 11 Telefon 58.866

Unsere Erzeugnisse sind ausgestellt in der Schweizer Bau-Centrale, Talstrasse 9, Zürich

hochsäurefest
frostsicher
glatte Oberfläche
höchster Widerstand
gegen Abschleiß
hohe Druckfestigkeit

STEINZEUG

das beste Kanalisationsmaterial



17/1

Schweizer. Steinzeug-Röhren-
Fabrik A.-G. Schaffhausen
Steinzeugfabrik Embrach A.-G.
Embrach

Ein halbes Jahrhundert Erfahrung

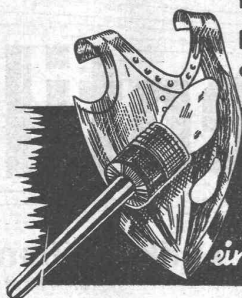


WORINGER BERN

Der Bauherr erkundigt sich ..

ob auch **Bleiweissfarben** zum Anstrich verwandt werden. Und Ihre Antwort lautet: Gewiss, ich arbeite ausschliesslich seit Jahr und Tag nur mit Bleiweissfarben, denn ich weiss, dass vorbeugen besser und billiger ist, denn heilen. Mit andern Worten: Es liegt mir fern, meine Auftraggeber in einigen wenigen Jahren schon Reparaturen, ja Renovationen aussetzen. Zufriedene Kunden allein sind Dauerkunden.

Bleiweissfarben verschönern, schützen das Äussere — mithin das Ganze.



Bleiweiss-
farben
ein PANZER gegen das WETTER
gegen das ALTERN!

**MESSEN U. PRÜFEN
IST KAMPF
GEGEN VERLUSTE**

Mechanische

**Venturi - Anzeiger,
Schreiber u. Zähler**

in einem Gerät vereinigt.
Anzeigebereich: 1 : 20

Grosse Skala mit 230 mm Ø
In Verbindung m. VDI-Normal-
blende oder B&R-Kurzventuri-
rohr immer betriebs sicher

BOPP & REUTHER
GMBH · MANNHEIM-WALDHOF

Vertr.: Dr. Ing. H. EIMER, Ing.-Bureau
vorm. A. Schmid & Dr. Ing. H. Eimer
Technisches Bureau, KREUZLINGEN (Thurg.)

SULZER

Gebrüder Sulzer, Aktiengesellschaft, Winterthur

Eine Sulzer-Lüftungsanlage, Spezialausführung für ein chemisches Laboratorium. Wegen Korrosionsgefahr werden die Ventilatoren und Kanäle aus Holz statt aus Metall gebaut. Natürlich sind auch diese Holzkonstruktionen äusserst solid und die Kanäle garantiert luftdicht.



SULZER

Z 12128

Soeben ist der Jahresbericht der Zentralstelle für das schweizerische Ursprungszeichen für 1936 erschienen. Wir entnehmen ihm folgende interessante Angaben: Ende 1936 zählte die Zentralstelle 1395 Mitglieder; der Zuwachs betrug 76 Firmen. Das Ursprungszeichen findet im Export wie im Inlandwarenverkehr immer grössere Verbreitung und gewinnt somit an Bedeutung. Die Propaganda durch Inserate, Plakate, Presseartikel, Radio, Film usw. konnte weitgehend entfaltet werden. Im Jahre 1937 wird ein neuer Werbefilm «Im Fluge durch die Schweiz» im In- und Ausland zur Vorführung gelangen.

Für mehrere Produktionszweige wurden besondere Branchenregelungen vereinbart und durchgeführt. Die Kontrolltätigkeit hat einen einzigen Fall entdeckt, in welchem die Armbrustmarke von einem Nichtmitglied geführt wurde. Auch die erlassenen Qualitätsvorschriften wurden beachtet; es fanden nur zwei geringe Beanstandungen statt.

Erfreulich ist, festzustellen, dass mit Wirkung ab 1. Januar 1937 das Deutsche Reich ein Gesetz zum Schutze des Schweizerwappens in Kraft gesetzt hat. Ähnliche Massnahmen haben auch England, Finnland, Oesterreich und Schweden getroffen; von andern Staaten sind Schutzvorschriften zugunsten des Schweizerkreuzes noch zu erwarten.

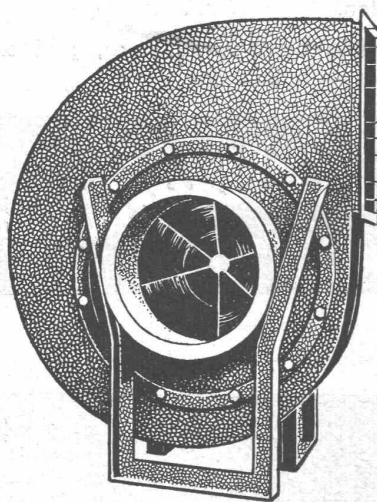
Der Bericht behandelt eingehend die Frage der Ursprungshinweise und der Definition des Begriffs «Schweizerprodukt». Es herrscht darüber grosse Unklarheit und eine gesetzliche Regelung ist dringend notwendig, da die Gerichte bei vorliegenden Fällen sich an ganz verschiedene Kriterien halten. — Nachdem eine Reihe von Staaten, die als Abnehmer von schweizerischen Erzeugnissen eine bedeutende Rolle spielen, den Ursprungs-

bezeichnungszwang für die Einfuhr durchführen, erhebt sich auch die Frage, ob nicht die «Armbrust» als Provenienzzzeichen durch internationale Vereinbarungen anerkannt werden könnte, wie dies z. B. für das bekannte französische Ursprungszeichen «Unis France» der Fall ist.

Der Bericht stellt die erfreuliche Zusammenarbeit mit dem Verband «Schweizerwoche», der Basler Mustermesse und dem Comptoir Suisse und im Rahmen der Zentralkommission Schweiz. Propagandaorganisationen zugunsten der einheimischen Produktion fest.

Basaltguss als Ersatz für Schleissbleche. Geschmolzener Basalt wird zu Platten und Formstücken vergossen; durch nachfolgende Wärmebehandlung wird er sehr beständig gegen Verschleiss und chemische Angriffe aller Art. Dieser «Schmelzbasalt» hat sich bewährt bei Futterrohren, die im Bergbau in eiserne Mantelrohre für den Blas- und Spülversatz eingebaut werden. Er ist mit Erfolg an allen den Stellen einzusetzen, die bis heute durch die Verwendung von «Schleissblechen» gekennzeichnet sind, wie z. B. für Rutschen, Rinnen, Bunker, geneigte Flächen, Fallrohre, Schüttrichter u. a. m. Im Maschinenbau hat sich der Schmelzbasalt für Pumpenauskleidungen, Düsen und Diffusorenstücke bei hohen Beanspruchungen bewährt. Wegen seiner Beständigkeit gegen Säuren, Laugen, Benzine und Öle wird Schmelzbasalt zum Auskleiden aller Arten von Behältern und Rinnen sowie zum Belegen der Fussböden in den Betrieben der chemischen und Nahrungsmittelindustrie verwendet. Den Abmessungen der Gusstücke ist eine Grenze gesetzt, da bei zu grossen Stücken ein Verwerfen und Verziehen eintreten würde.

RTA.



Ventilatoren

Luftkonditionierung

für Theater, Gesellschafts- u. Bureaux-Bauten, Hotels, Restaurants, Arbeits-Säle, Garagen etc.

Allgemeine Ventilations-Anlagen,

Luftheizungen für Kirchen, grosse Lokale u. Wohnbauten

Tröcknungs-Anlagen für Industrie und Gewerbe erstellen nach den neuesten technischen Errungenschaften und auf Grund von mehr als 35-jähriger Erfahrung.

Wanner & Co. A.-G. Horgen

Etat de Vaud

Concours d'Architecture

Le département des travaux publics ouvre un concours entre architectes vaudois, quelle que soit leur résidence, et architectes suisses domiciliés dans le canton de Vaud depuis au moins trois ans, pour l'étude des plans de

l'Institut d'anatomie pathologique et de la chapelle de l'Hôpital cantonal

à Lausanne.

Les intéressés peuvent se procurer les documents nécessaires, contre dépôt de frs. 5.—, au **service des bâtiments de l'Etat, Cité-Devant 11, à Lausanne**, dès le 21 juillet 1937.

Délai pour le dépôt des projets:

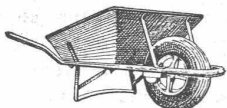
30 octobre 1937 à 11 heures du matin.

Lausanne, 15 juillet 1937.

Le chef du département des travaux publics:
ED. FAZAN.

Luftgummi-Karrenräder

40 cm Durchmesser



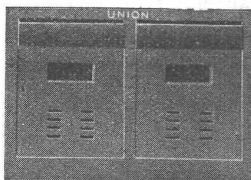
Lager aus Pressstoff
für hohe Beanspruchung

HANS ENGEL, SOLOTHURN

Postfach 48

Briefkasten

gemäss Wunsch der
Eidg. Postverwaltung



Eiserne Türen u. Zargen
Kassenschränke, Stahlmöbel
Einmauerkassen, Gasschutztüren
automat. Boden-Türabdichter etc.
liefert in erstklassiger Ausführung

Union-Kassenfabrik A.-G., Zürich

Gessnerallee 36 - Verlangen Sie Prospekt Nr. 66 - Telefon 51.758



Ihre Garantie

sind Qualitäts-Zementwaren

Beton-Christen

W. Christen & Cie.

Tel. 26.141 · Zementwarenfabrik · Basel 20

S.T.S.

Schweizer. Technische Stellenvermittlung
Service Technique Suisse de placement
Servizio Tecnico Svizzero di collocamento
Swiss Technical Service of employment

ZÜRICH, Tiefenhöfe 11 — Telefon: 35.426 — Telegramme: INGENIEUR ZÜRICH.
 Für Arbeitgeber kostenlos. Für Stellensuchende Einschreibgebühr 2 Fr. für 3 Monate.
 Bewerber wollen Anmeldebogen verlangen. Auskunft über offene Stellen und Weiterleitung von Offerten erfolgt nur gegenüber Eingeschriebenen.

MASCHINEN-ABTEILUNG

- 453 **Ingenieur**, kaufmännisch, Niederländisch-Indien. Siehe 3. Juli.
 559 **Färberei-Techniker**, deutsche Schweiz. Siehe 3. Juli.
 557 **Betriebsleiter** für Fabrikation von Karton. Elsass. Siehe 3. Juli.
 595 **Dipl. Maschinen-Ingenieur**, Textilmaschinenbau. Siehe 10. Juli.
 605 **Elektro-Techniker**, für Fabrik elektr. Apparate. Siehe 10. Juli.
 607 **Konstrukteur**, Werkzeugmaschinenbau. Siehe 10. Juli.
 613 **Selbständiger Konstrukteur** für Masch.- u. Apparatebau. Siehe 17. Juli.
 617 **Jüng. Techniker**, kaufmännisch, Hobelwerk. Siehe 17. Juli.
 627 **Maschinen-Techniker**, Blechbearbeitung, Apparatebau. Siehe 17. Juli.
 635 **Dessinateurs-Constructeur**, (Technicum, section électro-mécanique ou mécanique de précision) pratique 3 ans dans maison construisant soit appareils de précision, soit instruments de mesure, soit appareils électriques. Officiers ou sous-officiers si possible. Suisse romande.
 637 **Betriebs-Techniker** mit Erf. im Akkordwesen (Zeitnehmer) für elektr. Apparatebau. Sofort. Ostschweiz.
 639 **Elektro-Techniker**, selbständ. Konstr. f. elektr. Apparatebau. Ostschweiz.
 643 **Maschinen-Techniker**, erf. Konstr. f. Werkzeug-, Vorrichtungs- und allgem. Maschinenbau. Dauerstelle. Sofort. Ostschweiz.

- 645 **Chemiker**, Hochschulabsolvent mit guten physikal. Kenntn. oder Physiker mit guten chem. Kenntn., Anfangsstellung in industr. Untern. Zentralschweiz. 1. Okt.
 651 **Maschinen-Zeichner**, etwas Praxis, Alter bis 25 J. Sofort.
 653 **Chemiker** f. Färberei, Appretur und Mercerisierung. Bulgarien.
 655 **Heizungs-Techniker**, guter Zeichner, selbständig in Projekt und Berechnung von Heizungsanlagen. Alter 20—25 J. Sofort. Westschweiz.
 657 **Betriebs-Techniker**, Erfähr. in Kalkulation u. modernen Arbeitsmethoden im elektr. Apparatebau. Alter ca. 40 J. Sofort. Ostschweiz.

BAU-ABTEILUNG

- 470 **Dipl. Bauingenieur**, als Teilhaber. Ing.-Bureau Zürich. Siehe 3. Juli.
 492 **Jüng. Bauingenieur**, für allgem. Tief- u. Wasserbau für ca. 6 Monate. Alter 27—28 J. Ing.-Bur. Ostschweiz.
 502 **Dipl. Ingenieur** m. Praxis Wasserversorgung. Frankreich, französ. perfekt.
 526 **Hochbau-Techniker** Zeichner für Schulhaus-Wettbewerb. Zürich.
 550 Zuverl. selbständ. **Bauführer**, Alter ca. 25 J. per sof. f. ca. 1 Jahr. P. atz Zürich.
 554 **Dipl. Hochbau-Techniker** als Bureauchef in Fensterfabr. Kenntn. in Fensterkonstr. Alter bis 30 J. Bei Eignung Dauerstelle. Ostschweiz.
 556 **Eisenkonstruktions-Techniker** oder -Zeichner auf dem Gebiete des Feineisenbaues mit spez. Erf. im Kalkulationswesen. Dauerstelle. Deutsche Schweiz.
 558 **Eisenbeton-Zeichner**, absol. gute Kraft per sofort. Bei Eignung Dauerstelle. Zentralschweiz.
 560 **Dipl. Eisenbeton-Ingenieur**, sehr guter Statiker als Bureauchef. Eintr. sofort. Bei Eignung Dauerstelle. Deutsche Schweiz.
 564 **Tiefbau-Techniker** per sofort für 2—3 Monate. Bureaufähigkeit. Ing.-Bureau Ostschweiz.
 566 **Eisenbeton-Techniker** oder -Zeichner für ca. 4 Monate. Ing.-Bureau auf dem Platz Zürich.
 568 **Opérateur topomètre** connaissant le dessin cadastral, pouvant faire des levés polygonaux au cercle d'alignement et au tachéomètre, faire connaître prévisions, pour Gagnoa (Côte d'Ivoire, Afrique de l'Ouest).

ARCHITEKT

sucht Mitarbeit bei Wettbewerben, teilnahmeberechtigt Zürich und Schaffhausen. — Offerten unter Chiffre Z. B. 3805 beförd. Rudolf Mosse, A.-G., Zürich.

Zeichnungstisch

mit dazugehöriger Einrichtung d. h. Zeichnungseinrichtungen Isis etc. zu kaufen gesucht. Offerten unter Chiffre Z K 3834 befördert Rudolf Mosse, A.-G., Zürich.

Zu vermieten

ev. zu verkaufen gut eingeführtes

Baugeschäft

mittlerer Grösse. Zum Inventar kann der Lagerplatz, event. ein ganz modern eingerichtetes Wohnhaus mit Büro erworben werden. Anfragen unter Chiffre Z E 3829 beförd. Rudolf Mosse, A.-G., Zürich.

Bauzeichner

wünscht **Volontärstelle**
 Off. unt. Chiff. O F 2593 B an
 Orell Füssli-Annoncen, Bern.

HOTEL**Habs-Royal**

Bahnhofplatz

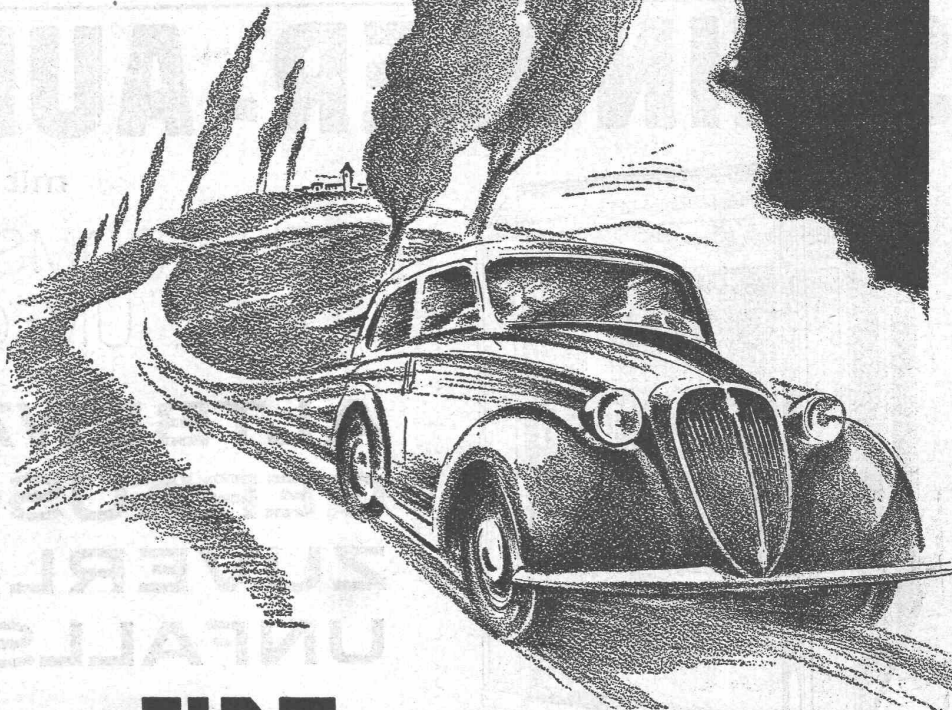
ZÜRICH**RESTAURANT**

Sitzungszimmer

PATENTE
 ERWIRKT **H. KIRCHHOFFER**
ZÜRICH LOEWENSTR. 51

DER NEUE BALILLA

„ein Welt-Erfolg,
 der sich
 erneuert...“

**FIAT**

4 Zyl. • 1100 cmc. • 6 Steuer PS • 32 Bremsperde •
 4-Gang-Getriebe, Synchronschaltung • Hydraulische
 Bremsen und Stossdämpfer (auf allen 4 Rädern) •
 Einzelrad-Abfederung, vorn • Ganz-Stahl-Karosserie •
 4-türig, ohne Mittelpfosten • 4 äusserst bequeme Sitze •
 • Sicherheits-Glas, überall •

mehr als 105 km/Std.!**weniger als 9 Lt. auf 100 km.**

somit lieferbar: **Fr. 4950.-** Franko Schweiz

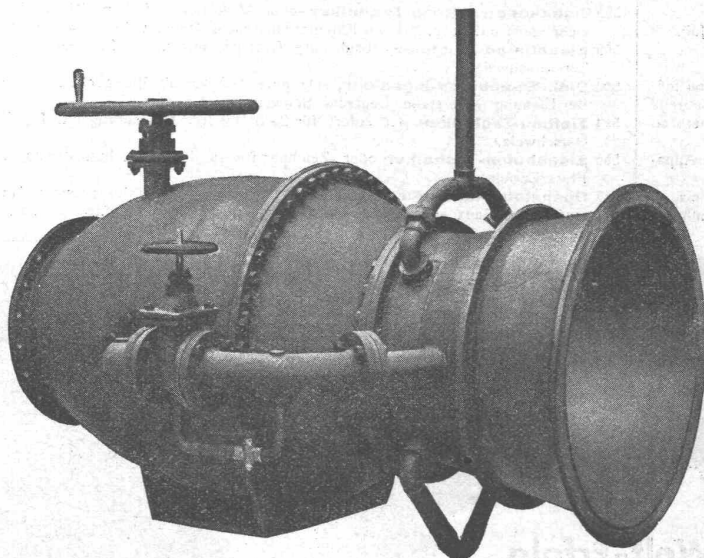
Von **Roll**

Gesellschaft der
Ludw. von Roll'schen Eisenwerke

baut im
EISENWERK KLUS

Klus (Solothurn)

seit mehr als 50 Jahren



Freilass-Regulierschieber
zu einem Staudamm.

Rohrverschlüsse

für alle industriellen
Bedürfnisse.

Bewährte Ausführungen für Wasser-
kraftanlagen.

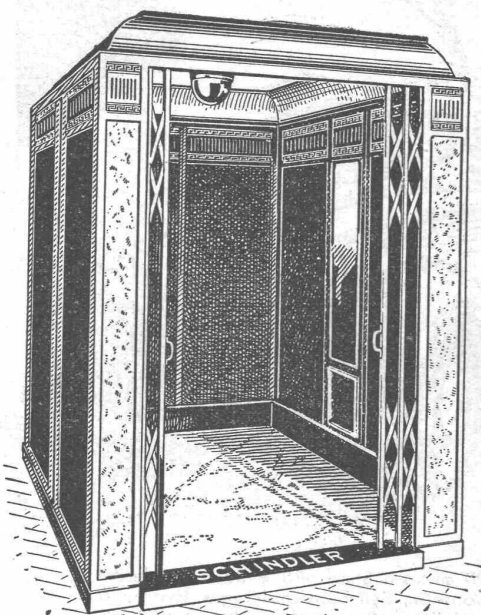
SCHINDLER-AUFZÜGE

mit

DREHSTROMSTEUERUNG
OHNE UMFORMUNG

**ALTBEWÄHRT
GERÄUSCHLOS
ZUVERLÄSSIG
UNFALLSICHER**

GRÖSSTE LEBENSDAUER



AUFZÜGE- & ELEKTROMOTOREN-FABRIK
SCHINDLER & C^{IE} AKTIEN-
GESELLSCHAFT **LUZERN**
GEGRÜNDET 1874