

**Zeitschrift:** Schweizerische Bauzeitung  
**Herausgeber:** Verlags-AG der akademischen technischen Vereine  
**Band:** 109/110 (1937)  
**Heft:** 3

## **Werbung**

### **Nutzungsbedingungen**

Die ETH-Bibliothek ist die Anbieterin der digitalisierten Zeitschriften auf E-Periodica. Sie besitzt keine Urheberrechte an den Zeitschriften und ist nicht verantwortlich für deren Inhalte. Die Rechte liegen in der Regel bei den Herausgebern beziehungsweise den externen Rechteinhabern. Das Veröffentlichen von Bildern in Print- und Online-Publikationen sowie auf Social Media-Kanälen oder Webseiten ist nur mit vorheriger Genehmigung der Rechteinhaber erlaubt. [Mehr erfahren](#)

### **Conditions d'utilisation**

L'ETH Library est le fournisseur des revues numérisées. Elle ne détient aucun droit d'auteur sur les revues et n'est pas responsable de leur contenu. En règle générale, les droits sont détenus par les éditeurs ou les détenteurs de droits externes. La reproduction d'images dans des publications imprimées ou en ligne ainsi que sur des canaux de médias sociaux ou des sites web n'est autorisée qu'avec l'accord préalable des détenteurs des droits. [En savoir plus](#)

### **Terms of use**

The ETH Library is the provider of the digitised journals. It does not own any copyrights to the journals and is not responsible for their content. The rights usually lie with the publishers or the external rights holders. Publishing images in print and online publications, as well as on social media channels or websites, is only permitted with the prior consent of the rights holders. [Find out more](#)

**Download PDF:** 17.01.2026

**ETH-Bibliothek Zürich, E-Periodica, <https://www.e-periodica.ch>**

# SCHWEIZERISCHE BAUZEITUNG

WOCHENSCHRIFT FÜR ARCHITEKTUR / INGENIEURWESEN / MASCHINENTECHNIK

REVUE POLYTECHNIQUE SUISSE

ORGAN DES SCHWEIZERISCHEN INGENIEUR- UND ARCHITEKTEN-VEREINS  
UND DER GESELLSCHAFT EHEMAL. STUDIERENDER DER EIDG. TECHN. HOCHSCHULE  
GEGRÜNDET 1883 VON ING. A. WALDNER / HERAUSGEGEBEN VON ING. C. JEGHER

Vereins-Mitglieder, beim Verlag: Schweiz 32 Fr.,  
Ausland 40 Fr. jährl.; Nicht-Mitglieder: Schweiz  
40 Fr.; Ausland 50 Fr., postamtlich abonniert  
40 Fr. zuzüglich Gebühren. / Einzel-Nr. 1 Fr.

VERLAG C. & W. JEGHER, ZÜRICH  
Dianastrasse 5 / Postcheck VIII 6110  
Telephon: 34.507 ■ In Kommission  
bei Rascher & Cie., Zürich u. Leipzig

Inserate durch die A.-G. der Unternehmungen  
RUDOLF MOSSE, Zürich, Basel. / Die  
viergespaltene Colonelzeile 50 Cts., Titelseite  
80 Cts., ausl. Anzeigen 60 Cts., Titelseite 1 Fr.



A.-G. vorm.

**HÄMMERLE & Co.**

Telephon: 81077

TÜREN, TRENNWÄNDE, FENSTER  
in Eisen- und Metallprofilen

**ZOFINGEN**

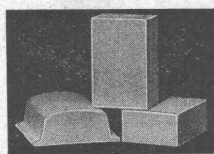
Licht  
Kraft  
Telephon  
Lichtsignal-  
Anlagen



**G. Pfenninger & Co., Zürich**

Telephon 71.110

Aegerterstrasse 8



**„ISOCUB“**

Leichtthohlkörper

**„ISOFIX“**

Seit Jahren erprobt in:

Wohnhäusern • Wohnkolonien • Schul- und Geschäfts-  
Häusern • Garagen • Industriebauten • usw.

TELEPHON 12.15

**CARTOFONT A.-G., AARAU**

## Verzinkerei Pratteln A/G Pratteln

vormals H. KELLER & CIE., (Baselland)  
Gegr. 1897

Die anerkannt leistungsfähigste Verzinkerei der Schweiz  
Spezialabteilung: **Teerung, Bitumierung und Bejutung** von  
Gas- und Wasserleitungsröhren

Telephon 60022



**ING. MAX GREUTER & CIE. ZÜRICH 8**

INJEKTIONS- UND GUNIT-ARBEITEN

INGENIEUR-BUREAU

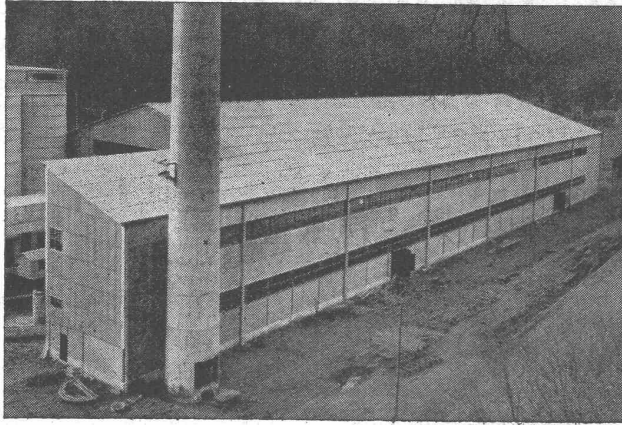
# GLASDACH

KITTLOS MIT BLEIBANDEN

Ausführung auf Holz, Eisen und Beton  
Umdecken gekitteter Glasdächer

**JAKOB SCHERRER ZÜRICH 2**

Allmendstrasse 5/7 Telephon 57.980



Portlandcementfabrik Laufen, Liesberg. Ing. H. Frey.

Welleternit-Verkleidung  
und Bedachung.

**Eternit**

Welleternit, die nichtrostende, unverwitterbare  
und wirtschaftliche Bauplatte für Bedachung und  
Verkleidung von Zweckbauten.

**Eternit** A. G. NIEDERURNEN

TEL. 41.555

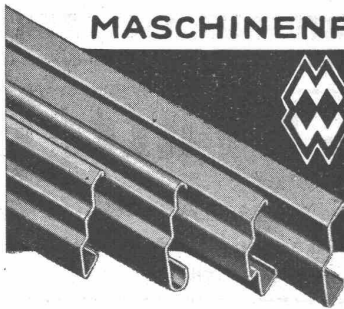
*Geradlinig und scharfkantig  
sind die auf*

**Weingarten-  
Profilpressen DRP.**

*hergestellten Kantungen.*

- Bruch sichere und biegungsfreie  
Konstruktion
- Zahlreiche Lieferungen nach  
dem In- und Auslande

**MASCHINENFABRIK**



**WEINGARTEN**

vorm. Hch. Schatz A-G.  
WEINGARTEN, WUERTT.

**SCHWEIZERISCHE SEIL-INDUSTRIE SCHAFFHAUSEN**

Gegründet  
1839

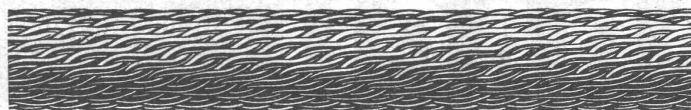
vormals C. Oechslin zum Mandelbaum

Gegründet  
1839

Unsere „**CIS**“-PATENT-SEILE (+ Patent  
D.R.P. ang.)

**Kein Drehen  
der Last!**

**Kein Verkrangeln  
des Seiles.**



**Unübertroffen für  
Turmkranen,  
Gegengewichte,  
Elektrozüge etc.**

**sind tatsächlich drehungsfrei (torsionsfrei)**

**PRIMA REFERENZEN!**



Schweizer Fabrikat

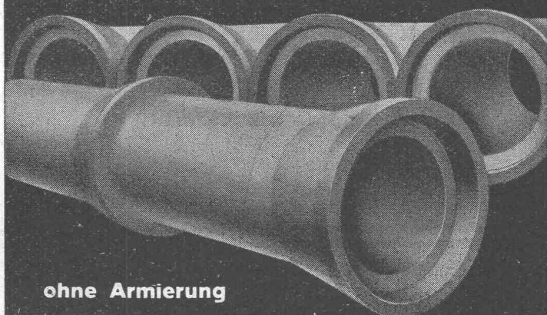


Seit Jahrzehnten dauerhafteste Schutzanstriche für Beton und Eisen

**MARTIN KELLER & CO., WALLISELEN**

Inhaber M. KELLER &amp; H. HÜBNER - Telefon 932.114

# STÜSSI ROHRE



ohne Armierung

mit Glockenmuffe, kleiner Wandstärke  
grosser Elastizität, dichter porenfreier  
Betonstruktur, hoher mechanischer  
Festigkeit.

Baulänge 1,5 m Lichtweite 25-80 cm

Internationale Siegwartbalken-Gesellschaft  
Luzern

Telephon 20.553

Vertretung für den Kanton Zürich:

Steinfabrik Hardwald A.-G.

Talstrasse 83, Zürich

Telephon 36698

# FUGEN MIT PALTOX

abgedichtet sind

dauernd wasserdicht

**MEYNADIER & CIE., A.G., ZÜRICH**

TELEPHON 58.620

URANIASTRASSE 35

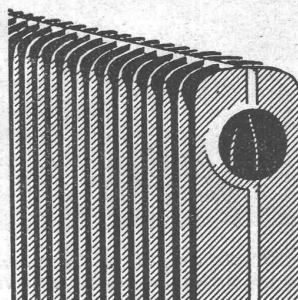


## Lasst den Amtsschimmel seine krausen Wege gehen ...

Wir Techniker suchen Höchstleistungen auf einfachstem Wege zu erzielen. Unser neuer Stahlblech-ZENT-Radiator LAMELLA verdankt seine Vorzüge der zweckmässigen Verarbeitung des Werkstoffes (kupferlegiertes Stahlblech). Er ist nicht eine Imitation des Gussradiators in Blech, sondern ein nach andern Konstruktionsprinzipien gebauter Heizkörper.

ZENT-Radiatoren LAMELLA haben keine Nippelverbindungen, keine scharfen Kanten; sie verziehen sich nicht, da sie aussen und innen verstrebt sind. Sie brauchen nach der Probeheizung nicht ab- und wieder neu montiert zu werden; nur die Vorderseite erhält Zimmeranstrich, da die Rückseite nicht sichtbar ist. Leichtes Gewicht (ca. 11 kg/m<sup>2</sup> Heizfläche) — rationelle Montage. ZENT-Radiatoren LAMELLA haben bei schmaler Bauart grösste Heizfläche (ca. 40% Raumersparnis).

ZENT A.G. BERN, Fabrik für Zentralheizungs-  
material, Ostermundigen. Telefon 41.211

**ZENT BÜRGT FÜR QUALITÄT!****LAMELLA**der neue Stahlblech-  
Radiator der  
ZENT A.G. BERN

# A. G. BROWN, BOVERI & CIE., BADEN

Technische Bureaux: Baden, Basel, Bern, Lausanne

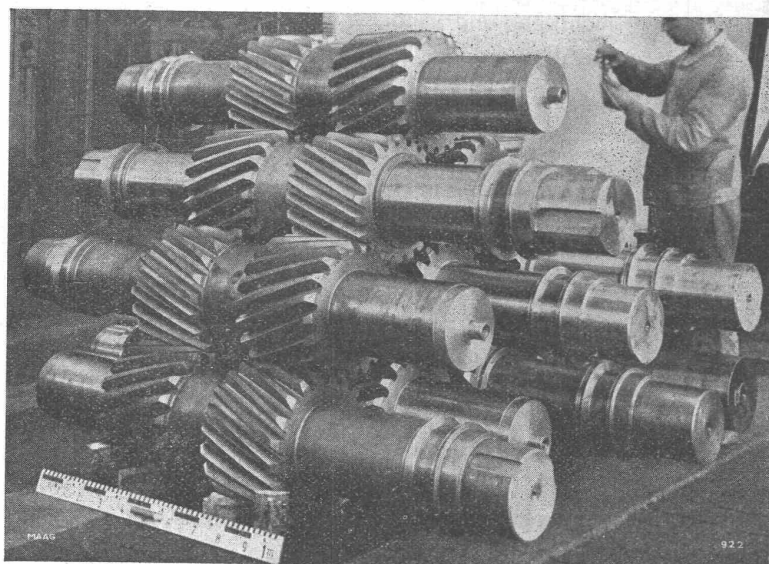


## Traktoren und Rangierlokomotiven

für alle Leistungen, für Fahr-  
leitungsbetrieb, Akkumula-  
torenbetrieb und mit benzin-  
oder diesel - elektrischem  
Antrieb.

Verlangen Sie Offerte!

# MAAG ZAHNRÄDER



Teillsendung von MAAG-Walzritzeln für Blechwalzwerk,  
insgesamt 24 Stück, z. Teil mit gehärteter und geschliffener Verzahnung.

## ZAHNRÄDER UND ZAHNRADGETRIEBE jeder Art

Bei Zahnradgetrieben für schweren Betrieb,  
z. B. in

**Walzwerken, Zementfabriken,  
Mühlen, Bergwerken,  
ferner für Dieselmashinengruppen**

hängt die Dimensionierung wesentlich von der  
Präzision der Verzahnung ab.

Für Feinwalzwerke, wo zudem diese Präzision  
dauernd gewährleistet sein muss, lohnt sich  
trotz des höhern Preises der Einbau von Walz-  
ritzeln mit gehärteter und geschliffener Ver-  
zahnung.

## PRÄZISIONSZAHNRADPUMPEN.

# MAAG-ZAHNRÄDER AKTIENGESellschaft, ZÜRICH