

Zeitschrift: Schweizerische Bauzeitung
Herausgeber: Verlags-AG der akademischen technischen Vereine
Band: 109/110 (1937)
Heft: 2

Werbung

Nutzungsbedingungen

Die ETH-Bibliothek ist die Anbieterin der digitalisierten Zeitschriften auf E-Periodica. Sie besitzt keine Urheberrechte an den Zeitschriften und ist nicht verantwortlich für deren Inhalte. Die Rechte liegen in der Regel bei den Herausgebern beziehungsweise den externen Rechteinhabern. Das Veröffentlichen von Bildern in Print- und Online-Publikationen sowie auf Social Media-Kanälen oder Webseiten ist nur mit vorheriger Genehmigung der Rechteinhaber erlaubt. [Mehr erfahren](#)

Conditions d'utilisation

L'ETH Library est le fournisseur des revues numérisées. Elle ne détient aucun droit d'auteur sur les revues et n'est pas responsable de leur contenu. En règle générale, les droits sont détenus par les éditeurs ou les détenteurs de droits externes. La reproduction d'images dans des publications imprimées ou en ligne ainsi que sur des canaux de médias sociaux ou des sites web n'est autorisée qu'avec l'accord préalable des détenteurs des droits. [En savoir plus](#)

Terms of use

The ETH Library is the provider of the digitised journals. It does not own any copyrights to the journals and is not responsible for their content. The rights usually lie with the publishers or the external rights holders. Publishing images in print and online publications, as well as on social media channels or websites, is only permitted with the prior consent of the rights holders. [Find out more](#)

Download PDF: 27.01.2026

ETH-Bibliothek Zürich, E-Periodica, <https://www.e-periodica.ch>

Neutrale Berater

Den FACHMANN zuziehen, heisst Geld sparen

Abwasserreinigung. Die Beseitigung bzw. Schadlosmachung häuslicher und gewerblicher Abwässer ist auch in der Schweiz zu einem aktuellen Problem geworden. Dabei ist grundsätzlich zu unterscheiden zwischen «Klären» und «Reinigen» eines Abwassers, und es ist falsch, hierbei ganz allgemein von Kläranlagen zu sprechen. Klären ist ein mechanisch-physikalischer Vorgang, Reinigen ein chemisch-biologischer.

In mechanischen Kläranlagen werden bis zu 95 % der Sinkstoffe, also des grössten Schmutzes, entfernt; diese Sinkstoffe machen aber nur 50 % der Gesamt-Verunreinigung eines Abwassers aus. Die übrigen 50 % bestehen aus Kolloiden und meist organischen ächten Lösungen, die zusammen

viel schädlicher sind als die Sinkstoffe; diese organischen Kolloide und Lösungen können nur durch biologische Reinigung entfernt, d. h. mineralisiert und unschädlich gemacht werden. Daher ist allgemein zu sagen:

Bloss «geklärtes» Abwasser bleibt fäulnisfähig (Jauche bleibt Jauche, auch wenn man die festen Bestandteile daraus entfernt), «gereinigtes» Abwasser ist fäulnisunfähig.

Nur wo grössere Flüsse oder starke Bäche (Vorfluter) eine sehr starke Verdünnung des ablaufenden geklärten Abwassers ermöglichen, ist eine bloss Kläranlage zulässig. In allen andern Fällen, deren Zahl weit überwiegt, kann nur mit einer biologischen Reinigungsanlage den bestehenden Uebelständen wirksam abgeholfen werden. P. Z.

SCHULER & SCHILD

Beratende Ingenieure S. I. A.

Zürich 2 / Tödistrasse 9 / Tel. 39.184

Projekte, Bauleitungen, Schätzungen, Gutachten auf dem gesamten Gebiete der Elektrotechnik

EIGENMANN & WILD

Konsult. Ingenieure S. I. A.

Winterthur, Konradstr. 10 / **Zürich**, Kurvenstr. 16
Davos-Platz / Schulstrasse 23

SPEZIALITÄT: Heizungs-, Lüftungs-, Sanitäre Anlagen, Koch- und Waschküchen

ADOLF MEIER

Dipl. Bauingenieur E. T. H. u. S. I. A.

Wädenswil Weststr. 7 Tel. 956.647

Ingenieurpläne für Hoch- und Tiefbau
Statische Berechnungen

M. WEGENSTEIN

Dipl. Ing.

Ingenieurbureau

Zürich / Rämistrasse 7 / Tel. 22.927

Wasserversorgung, Tiefbau, Abwasserreinigung

HERMANN MEIER

Dipl. Ing. S. I. A.

Zürich 1 Bahnhofquai 15 Tel. 31.948

Vorprojekte für sanitäre Anlagen

als einheitliche Basis für Submissionen, mit kompl. dimensionierten Plänen, approximative Kostenanschläge, Offertenvergleiche, Baukontrollen, Expertisen, Bau- und Betriebskosten von Warmwasserversorgungen

P. ZIGERLI

Ingenieur S. I. A.

Zürich Bahnhofstrasse 67 Tel. 52.984

Spezialbureau für Abwasser-Reinigung, Kläranlagen, Kanalisationen und Wasserversorgung. — Biologische Schnellreinigung von Abwässern nach dem Z-Verfahren

Dr. L. BENDEL, S. I. A.

Ingenieur-Geologe

Luzern / Alpenquai 33 / Tel. 24.559

Geologisch-Techn. Beratungen bei Bodenuntersuchungen f. Umbau od. Neubau v. Foundationen

WALTER GROEBLI

Dipl. Ing. E. T. H. / Ingenieurbureau

Zürich 1 Pelikanstrasse 6 Tel. 70.596

Projektierung • Bauleitung • Gutachten
Spezialität: Industriebauten

SIMMEN & HUNGER

Ingenieurbureau

Zürich / Talacker 34 / Tel. 73.076

Chur / Storchengasse 4 / Tel. 13.76

Projekte • Bauleitung • Gutachten • Hoch- und Tiefbau

ERWIN MAIER

Berat. Ing.

Ingenieurbureau

Dipl. Ing. E. T. H., S. I. A. u. A. S. I. C.

Schaffhausen Steigstr. 51 Tel. 1656

Eisen- und Holzbau, Eisenbeton im Hoch- und Tiefbau. Wasserbau und Flusskorrekturen
Abwasserreinigung

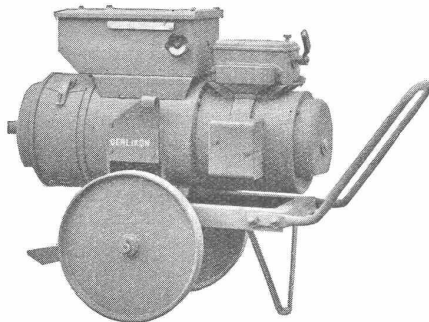
Beratung, Pläne, Projekte
Bauleitungen und Gutachten

ERLIKON

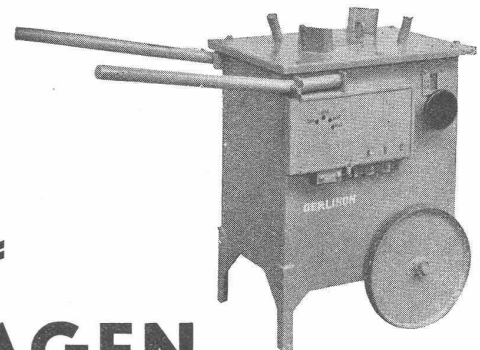
LICHTBOGEN=

SCHWEISS=

ANLAGEN



Schweißumformer



Schweißtransformator

Verlangen Sie unverbindlich Offerte
oder Ingenieurbesuch

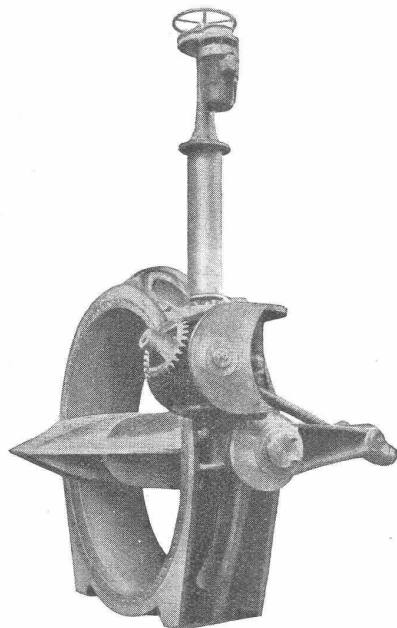
von Roll

baut im

EISENWERK KLUS

Gesellschaft der Ludw. von Roll'schen Eisenwerke
Klus (Solothurn)

seit mehr als 50 Jahren



Drosselklappe 3000 mm Nennweite
mit elektro-motorischem und mit Handantrieb.

Rohrverschlüsse

für alle industriellen
Bedürfnisse.

Bewährte Ausführungen für Wasser-
kraftanlagen.

An den Rhein ruft
Deutschlands grösste Ausstellung

„Schaffendes Volk“

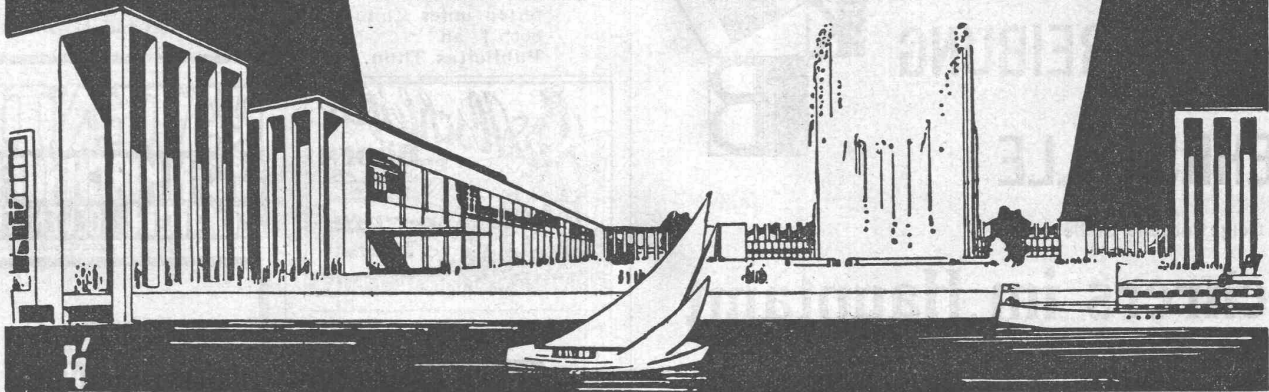
Düsseldorf Deutschland

MAI BIS OKTOBER 1937

Die neuen deutschen Werkstoffe / Industrie
Städtebau / Gartenkultur / Kunst

78 ha gross, 42 Hallen, 30 Pavillons, grosser Ver-
gnügungspark, Wasserspiele, Terrassen am Rhein

In den ersten 4 Wochen über 1 Million Besucher



60% Fahrpreismässigung auf der Deutschen Reichsbahn
Auskunft: DEUTSCHES VERKEHRSBUREAU, ZÜRICH, Bahnhofstrasse 70

Ein zweiter Schnellflugkurs Zürich - Basel - Paris. Während der bisherige Kurs über die Mittagszeit nach Paris verkehrt, verlässt der neue Zürich um 7.20 Uhr, Basel um 8.00 und ist bereits um 10.00 in Paris. Der Gegenkurs startet in Paris um 10.15, ist um 12.05 in Basel und um 12.45 in Zürich. An diesen Pariser Frühkurs besteht von Bern aus folgender Anschluss durch die Alpar: Bern ab 7.10, Biel ab 7.25, Basel an 7.45, wo das Flugzeug um 8.00 nach Paris startet. Umgekehrt kann der von Paris um 12.05 in Basel ankommende Fluggast um 13.20 wieder starten und trifft um 13.45 in Bern ein. — Durch die Kombination des neuen Frühkurses mit dem bisherigen Abendkurs in der Richtung Paris - Schweiz ist es somit möglich, am gleichen Tag nach Paris und zurück zu fliegen, wobei sich der Aufenthalt dortselbst auf etwas über sechs Stunden erstreckt.

Vom englischen Schiffbau. Ein Schiff mit dem neuartigen «Arcform»-Rumpf und doppelter Feuerungsanlage — für Kohle

oder Oel — wird an der Tyne gebaut. Die Form des Rumpfes, die sich besonders mittschiffs von den herkömmlichen Konstruktionen unterscheidet, soll eine wesentliche Brennstoffersparnis ermöglichen.

Viele neue Schiffbau-Ideen sind auch in dem Turbinendampfer «Prome» verkörpert, der soeben für den Verkehr mit Burma in die Flotte der Reederei P. Henderson & Co., Glasgow, eingestellt worden ist. Es ist ein Passagierdampfer, dessen Konstruktion ungewöhnlich viel Luft und Licht ins Schiffsinnere einlässt und dessen Decks besonders grossen Raum für Sport und Spiel freilassen. Wichtig für Orientreisen ist die neuartige Anlage des Speisesaals, der nach hinten verlegt wurde. Dadurch ist es möglich, den Raum mit Aussenfenstern zu versehen, anstatt ihn, wie bisher, mit Rücksicht auf das Wetter nach innen zu legen. Ferner liegt in der «Prome» die Ventilationsanlage auf dem Oberdeck, wo sich sonst die Oberlichter des Maschinenraums befindet. Dadurch wird die Luftzufuhr bedeutend verbessert.

Dilatit

-Korksteinplatten

sind ein überragendes Isoliermittel
für Kühlanlagen und im Hochbau!

Wanner & Co. A-G., Horgen

Dilatit-Korksteinfabrik

Hochschule

für Baukunst Weimar

Dir. Schulze-Naumburg.

Ausbild. von H.T.L.-Absol. g. Dipl.-Arch.

Winke für die Praxis

finden Sie ständig in unserem Inseratenteil.

KANTONALES TECHNIKUM BIEL

AUSSCHREIBUNG

einer

LEHRSTELLE

Die freigewordene Stelle eines

Lehrers im Hauptamt an der Bauabteilung

ist auf Beginn des Winter-Semesters 1937/38 neu zu besetzen.

Bewerber haben sich über abgeschlossene wissenschaftliche Ausbildung, sowie über mehrjährige erfolgreiche Betätigung im Fach auszuweisen. Beherrschung der deutschen und französischen Sprache zum zweisprachigen Unterricht. Amtsantritt: 15. Oktober 1937. Anmeldung mit Ausweisen bis 10. August 1937 an die unterzeichnete Direktion. Die Anstellungsbedingungen können durch die Direktion des Technikums bezogen werden. Persönliche Vorstellung nur auf Einladung hin.

DIREKTION DES INNERN DES KANTONS BERN:

JOSS.

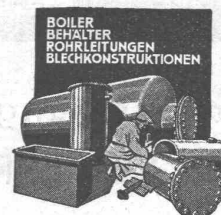


Jüngling

von 21 Jahren mit Gymnasialbildung sucht

Volontärstelle

in Tiefbaubureau. — Offerten unter Chiffre W. 6665 T. an Publicitas Thun.



Hch. Bertrams A-G

Tel.: Basel 13 24.690

Junger Ingenieur

in Bureau für Wasserkraftanlagen gesucht. Anfragen mit Angaben über Bildungsgang und eventuelle bisherige Tätigkeit sind zu richten unter Chiffre Z. N. 3775 an Rudolf Mosse, AG, Zürich.

PATENTE
ERWIRKT H. KIRCHHOFFER
ZÜRICH LOEWENSTR. 51

HOTEL

Habs-Royal

Bahnhofplatz

ZÜRICH

RESTAURANT

Sitzungszimmer

S.T.S.

Schweizer. Technische Stellenvermittlung
Service Technique Suisse de placement
Servizio Tecnico Svizzero di collocamento
Swiss Technical Service of employment

ZÜRICH, Tiefenhöfe 11 — Telefon: 35.426 — Telegramme: INGENIEUR ZÜRICH.
 Für Arbeitgeber kostenlos. Für Stellensuchende Einschreibgebühr 2 Fr. für 3 Monate.
 Bewerber wollen Anmeldebogen verlangen. Auskunft über offene Stellen und Weiterleitung von Offerten erfolgt nur gegenüber Eingeschriebenen.

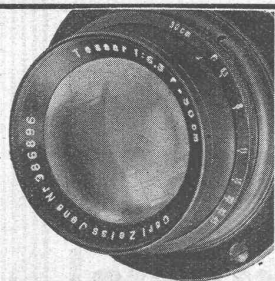
MASCHINEN-ABTEILUNG.

- 287 **Ingenieur** ev. Techniker, mehrjähr. Erfahrung in Berechnung u. Bau von Luftkonditionierungsanlagen, für selbständige Leitung eines Konstruktions- u. Berechnungsbureau. Deutsche Schweiz.
- 291 Jüngerer dipl. **Elektrotechniker**, Französisch Muttersprache. Ostschweiz.
- 423 **Kältetechniker**, der auch Montagearbeiten von Anlagen verrichten würde und über mehrjährige Praxis verfügt. Zentralschweiz.
- 517 Jüngerer **Maschinentechniker**, siehe 19. Juni.
- 531 **Konstrukteur**, siehe 19. Juni.
- 559 **Färberei-Techniker**, siehe 3. Juli.
- 561 **Textil-Chemiker**, siehe 3. Juli.
- 567 **Betriebsleiter**, für Kartonfabrikation, siehe 3. Juli.
- 569 Jüngerer, dipl. **Masch.-Ing.**, für Fahrzeug-Maschinenbau, siehe 3. Juli.
- 571 **Dipl. Maschinen-Techniker**, für den Fahrzeug-Maschinenbau, siehe 3. Juli.
- 531 **Dipl. Chemiker**, mit reichen, prakt. Erfahrungen heterog. Katalyse, selbständig im Laborat. Deutsch, Französisch, Englisch. Sofort.
- 585 Jüngerer dipl. **Chemie-Ingenieur**, mit guten franz. Sprachkenntnissen als Laboratoriumsleiter u. zur Fabrikationsüberwachung Getränkeindustrie. Belgien.
- 587 **Chemiker**, mit abgeschlossener Hochschulbildung, erfolgr. Praxis, möglich Betriebsführung; Sprengstoff- u. Zündmittelbranche bevorzugt. Deutsch u. Franz. Offizier (Auszug). Offerten bis 14. Juli.
- 589 **Maschinen-Ingenieur** od. -Techniker, mit mehrjähriger Erfahrung als Konstrukteur im allgem. Maschinen- u. Stahlhochbau, Kenntnissen im Kalkulations- u. Offertenwesen u. Fähigkeiten zur Leitung eines techn. Bureau. Sprachkenntnisse: Deutsch ev. Französisch. Alter mind. 30 J. Maschinenfabrik Deutsche Schweiz. (Entstaubungs- u. Förderanlagen, Blechkonstruktionen).

- 593 **Dipl. Elektrotechniker**, als Depot- u. Werkstattchef für elektrische Zahnrad-Bahn. Gründl. Kenntnisse der elektr. Lokomotiven, Erfahrungen Eisenbahndienst, Werkstattpraxis. Mögl. verheiratet. Eintritt 1. Sept. Dauerstelle.
- 595 **Dipl. Maschinen-Ingenieur E. T. H.**, mit mehrjähr. Weberei- u. Konstruktions-Praxis im Textilmaschinenbau, als Abteilungsleiter eines techn. Bureau. Deutsch, Französisch, u. Engl., Alter 25 bis 30 J., ev. mehr. Eintritt baldigst. Dauerstellung. Deutsche Schweiz.
- 599 **Techniker-Kaufmann**, mit Erfahrungen Werkzeugmaschinenbranche, für Offerten u. Kalkulation, perfekt deutsch u. franz. korrespondierend, englisch erwünscht.
- 601 Erfahrener **Vorkalkulator**, für Akkordberechnungen.
- 603 **Elektro-Techniker**, für Apparate u. Transformatoren. Sofort. Nordwestschweiz.
- 605 **Elektro-Techniker**, mit Werkstattpraxis als Elektromechaniker u. Erfahrungen in Konstruktion, Zeichnen u. Kalkulation, für Fabrik elektr. Apparate. Alter 28 bis 32 Jahre. Deutsche Schweiz.
- 607 **Konstrukteur**, mit prakt. Erfahrung im Werkzeugmaschinenbau, ev. auch auf hydraul. Gebiet, als Stütze des Chefs, selbständig, zuverlässig. Kleinere Maschinenfabrik Ostschweiz.
- 609 **Betriebs-Chemiker u. Kolorist**, gut ausgewiesen, für selbständige Ausführung von Rouleaudruck auf Baumwolle u. Kunstseide. Vollständige Beherrschung der koloristischen Abteilung. Dauerstelle. Sofort.
- 611 Erfahrener **Ingenieur**, Kältetechnik, für Berechnungen und Acquisition. Deutsche Schweiz.

BAU-ABTEILUNG.

- 488 **Eisenkonstruktionszeichner**. Maschinenfabrik Nordwestschweiz.
- 494 **Bau-Ingenieur**, guter Statiker u. flotter Zeichner, für Eisenbetonbau. Bei Eignung Stelle von längerer Dauer. Ostschweiz.
- 496 Junger **Architekt**, mit guter Praxis im Entwurf und Konstruktionszeichnen, womöglich mit Wettbewerbserfolgen. Architektur-Bureau Ostschweiz.
- 498 **Bauführer**, energisch, selbständig, grosse Erfahrungen Wasserbau, Gebirgsbach-Verbauungen. Baugeschäft.
- 500 **Ingenieur** ou technicien pour piquetage et mesuration sur le terrain, connaissant à fond Theodolith et niveau. Suisse romande.
- 502 **Dipl. Ingenieur**, mit Praxis Wasserversorgung. Frankreich. Französisch. perfekt.
- 504 Selbständiger **Tiefbau-Zeichner**, für Wasserversorgungen, Kenntnisse auf diesem Gebiete unerlässlich. Französisch. Bedingung. Frankreich.

**TECHNISCHE FOTOGRAFIE**

Spezialität:

Architektur-Aufnahmen

Baustadien, Maschinen, Reproduktionen

H. WOLF-BENDER's Erben
Kappelerstrasse 16 ZÜRICH 1**KLEIDERSCHRÄNKE**

Neuzeitliche Einheits-Typen in gepresstem Stahl. Solid! Billig!

WEITERE SPEZIALITÄTEN: Patent. Garagetore, als Kipp-tore, Schiebetore oder gekuppelte Flügeltore mit automatischer Arretierung. Prospekte.

H. KISSLING
Eisenbau A.G. BERN

Die schwachen Punkte im Betonbau

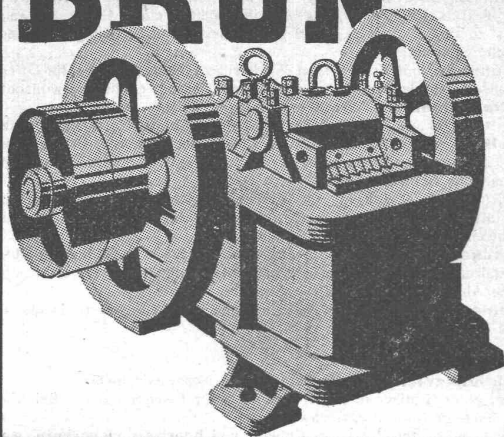
- Zu viel Anmachwasser
- Schwächung durch Arbeitsfugen
- Schäden durch Frost, Witterung und ungenügende Dichtigkeit
- Schlechtes Haften der Eiseneinlagen
- Kiesnester, Schlammabfuhr etc.

werden vermieden durch PLASTIMENT



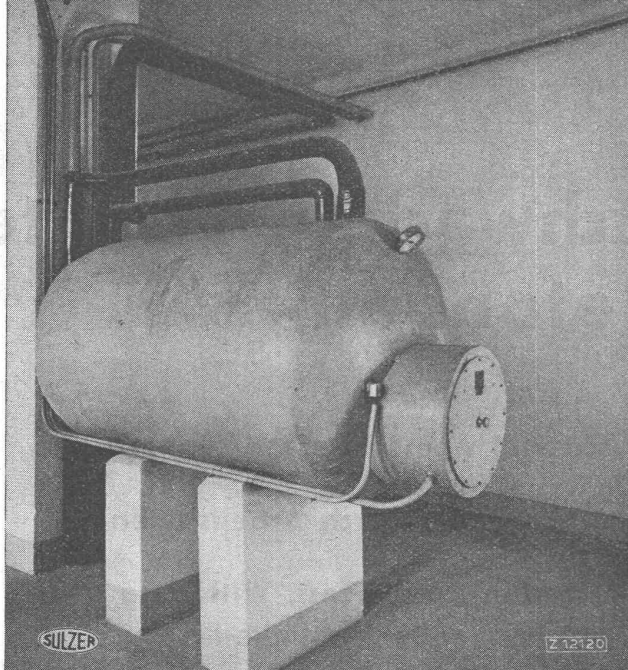
Pulverförmiger Zementzusatz, einfach und zuverlässig in der Anwendung mit nur geringer Kostenerhöhung

KASP. WINKLER & CO., ZÜRICH-Altstetten

BRUN

DIESELMOTORWALZEN in allen Grössen
EINRADBENZINMOTORWALZEN
DIESELKOMPRESSOREN
PRESSLUFTWERKZEUGE
BETONMISCHMASCHINEN
KIESAUFBEREITUNGSMASCHINEN
Komplette SAND- u. KIESAUFBEREITUNGS-ANLAGEN
ROLLBAHNGELEISE, KIPPWAGEN, WEICHEN
LOKOMOTIVEN
HEBEZEUGE
KETTEN

BRUN & CIE., Maschinenfabrik, NEBIKON (LUZERN)
 Gegründet 1872 Telephon No. 85.112

SULZER

Ein Boiler zur Erwärmung von Wasser für allseitigen Gebrauch. Dieselbe erfolgt hier nicht nur mit Dampf, Warm- oder Heißwasser, sondern wechselweise auch durch elektrischen Strom. Der Boiler besitzt auch einen elektrischen Heizelsatz vorzugsweise zur Ausnützung von billigem Nachtstrom.
 Gebrüder Sulzer, Aktiengesellschaft, Winterthur

Ihrem Brechwerk
 angepasste
Brechbacken
Walzenmäntel

von hoher
 Verschleissfestigkeit
 liefert Ihnen

+GF+

H 50208

Aktiengesellschaft der Eisen- und Stahlwerke
vormals Georg Fischer, Schaffhausen (Schweiz)

Telephon 25

ATELIERS DES CHARMILLES S.A., GENÈVE

ROUE D'UNE TURBINE
KAPLAN

32 M DE CHUTE

7300 CV - 375 T/M

TURBINES-HYDRAULIQUES

CHARMILLES - GENÈVE