

Zeitschrift: Schweizerische Bauzeitung
Herausgeber: Verlags-AG der akademischen technischen Vereine
Band: 109/110 (1937)
Heft: 1

Werbung

Nutzungsbedingungen

Die ETH-Bibliothek ist die Anbieterin der digitalisierten Zeitschriften auf E-Periodica. Sie besitzt keine Urheberrechte an den Zeitschriften und ist nicht verantwortlich für deren Inhalte. Die Rechte liegen in der Regel bei den Herausgebern beziehungsweise den externen Rechteinhabern. Das Veröffentlichen von Bildern in Print- und Online-Publikationen sowie auf Social Media-Kanälen oder Webseiten ist nur mit vorheriger Genehmigung der Rechteinhaber erlaubt. [Mehr erfahren](#)

Conditions d'utilisation

L'ETH Library est le fournisseur des revues numérisées. Elle ne détient aucun droit d'auteur sur les revues et n'est pas responsable de leur contenu. En règle générale, les droits sont détenus par les éditeurs ou les détenteurs de droits externes. La reproduction d'images dans des publications imprimées ou en ligne ainsi que sur des canaux de médias sociaux ou des sites web n'est autorisée qu'avec l'accord préalable des détenteurs des droits. [En savoir plus](#)

Terms of use

The ETH Library is the provider of the digitised journals. It does not own any copyrights to the journals and is not responsible for their content. The rights usually lie with the publishers or the external rights holders. Publishing images in print and online publications, as well as on social media channels or websites, is only permitted with the prior consent of the rights holders. [Find out more](#)

Download PDF: 22.02.2026

ETH-Bibliothek Zürich, E-Periodica, <https://www.e-periodica.ch>

SCHWEIZERISCHE BAUZEITUNG

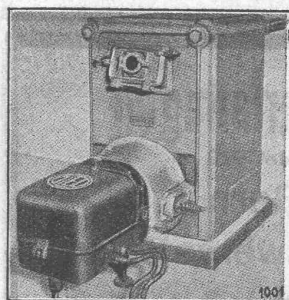
WOCHENSCHRIFT FÜR ARCHITEKTUR / INGENIEURWESEN / MASCHINENTECHNIK
REVUE POLYTECHNIQUE SUISSE

ORGAN DES SCHWEIZERISCHEN INGENIEUR- UND ARCHITEKTEN-VEREINS
UND DER GESELLSCHAFT EHEMAL. STUDIERENDER DER EIDG. TECHN. HOCHSCHULE
GEGRÜNDET 1883 VON ING. A. WALDNER / HERAUSGEGEBEN VON ING. C. JEGHER

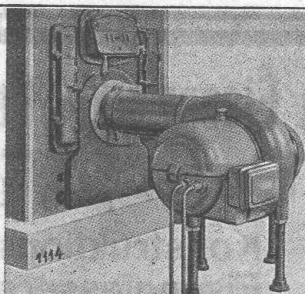
Vereins-Mitglieder, beim Verlag: Schweiz 32 Fr.,
Ausland 40 Fr. jährl.; Nicht-Mitglieder: Schweiz
40 Fr.; Ausland 50 Fr., postamtlich abonniert
40 Fr. zusätzlich Gebühren. / Einzel-Nr. 1 Fr.

VERLAG C. & W. JEGHER, ZÜRICH
Dianastrasse 5 / Postfach VIII 6110
Telephon: 34.507 ■ In Kommission
bei Rascher & Cie., Zürich u. Leipzig

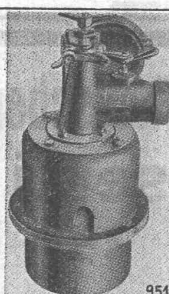
Inserate durch die A.-G. der Unternehmungen
RUDOLF MOSSE, Zürich, Basel. / Die
viergespaltene Colonelzeile 50 Cts., Titelseite
80 Cts., ausl. Anzeigen 60 Cts., Titelseite 1 Fr.



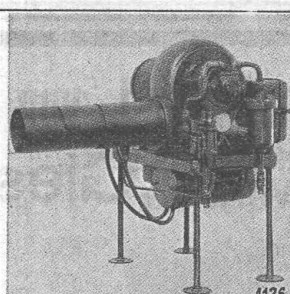
„OLEO“



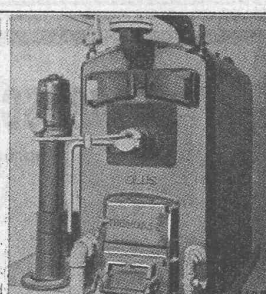
„GAMMA“



„CUENOD“



„NATIONAL“



„NATIONAL-BABY“

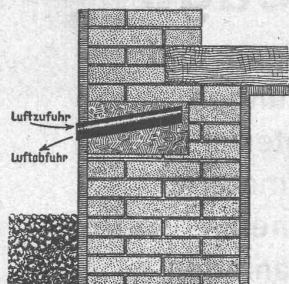
Cuenod

Brénner für alle Anwendungsgebiete und jede Oelqualität
(No. I, II oder III). Verlangen Sie Auskunft.

♦ H. CUENOD-WERKE A.-G. ♦

ZÜRICH: LÖWENSTR. 3 ♦ CHATELAINE: GENÈVE

Cuenod



Mauerentfeuchtung

durch Luftzirkulation

Garantiert beste Wirkung bei fachgemässer Anwendung
Jahrzehntelange Erfahrung

Pfisterer & Schneider, Bauunternehmung
Tribtschenstrasse 22 **Luzern** Telephon 20.703

Vertretungen:

Zürich: Ing. Groebli, Pelikanstrasse 6, Telephon 70.596
Bern: Ing. v. Erlach, Schwarztorstr. 35, Telephon 28.434



Baue gut



Baue mit



Backstein

BERCHTOLD & CO.
THALWIL TEL. 920.501



HEIZUNG

WARMWASSER / LUFTUNG
PROJEKTE UND BERATUNG KOSTENLOS
BESTE REFERENZEN


Schild

Schalungslose Verbund-Hohlkörperdecke

Denkbar einfache Konstruktion. - Niedrige Gestehungskosten.
Prospekte und unverbindliche Beratung durch Ingenieurbureau
Rob. Schild, Baden (Aargau) - Steinfabrikation und Verkauf

Zürcher  *Hegeleien*
TALSTR. 83 TELEFON 36 698

Licht
Kraft
Telephon
Lichtsignal-
Anlagen



G. Pfenninger & Co., Zürich
Telephon 71.110
Aegerterstrasse 8



STERNFENSTERNÄGEL INCA

BAUBESCHLÄGE INCA

KREISSÄGE INCA

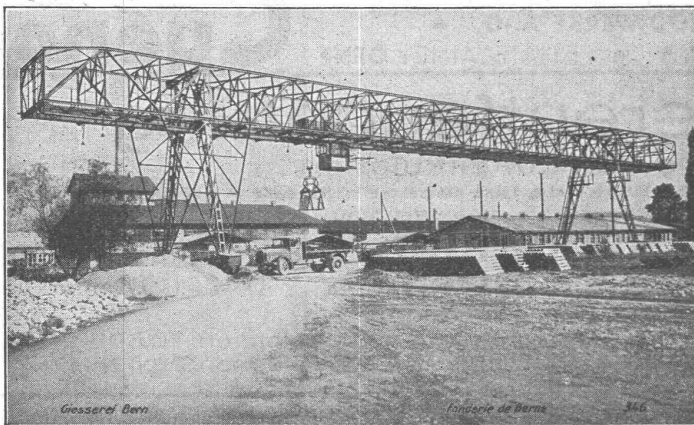
Gesellschaft der L. von Roll'schen Eisenwerke, Gerlafingen

Gegründet 1823

Gegründet 1823

Werk „**Giesserei Bern**“ in Bern

Konstruktionswerkstätten,
Eisengiesserei



Verladebrücke, totale Brückenlänge 73,5 m, Spannweite 50 m, Tragkraft 6,5 t,
zum Umschlag von Sand und Kies und Transport von Röhren und Formsteinen.

Hebezeuge

Schützenanlagen und
Wehreinrichtungen
Eisenbahnmaterial
Zahnradbahnmaterial
Standseilbahnen
Kabelbaggeranlagen
Allgem. Maschinenbau



Telegramme: Giesserei Bern
Telephon: 25.066

TOXEMENT

das bewährte Dichtungsmittel für Beton und Verputz (Schweizerprodukt)

Fabrikanten: MEYNADIER & CIE., A.-G., ZÜRICH Tel.: 58.620

SISALKRAFT

das unentbehrliche
Abdeckpapier für Betonbauten

SPEZIAL-BAUPAPIERE

auch verstärkt für Isolierungen

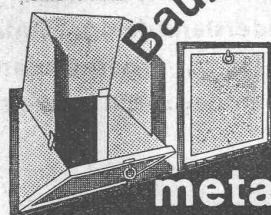
ZIEGLER-HUBER & CO., PAPIER EN GROS ZÜRICH 5

Erstes schweizerisches Asphaltierungswerk

Ständige Ausstellung in der SBC, Talstr. 9, Zürich 1

norm Baubestandteile

Kohleneinwürfe



Kellerfenster und -Türen,
Brief- und Milchkästen,
Gitterschuhrost, Schuh-
kratzeisen, Schuhroste,
Ventilationseinsätze für
Speiseschränke, Teppich-
klopftische.

metallbau ag

zürich albisrieden telefon 70677

**Elektro-Motoren
und Ventilatoren
für alle
Zwecke**

MEIDINGER Co. &
MASCHINENFABRIK
BASEL 4
für industrielle
und geräuschlose
Anlagen, Luftschutz



WARTMANN & CIE., BRUGG

Pavillon Suisse Paris 1937, Bauzustand: 28. Februar 1937

Die gesamte Stahlkonstruktion im Gewicht von ca 280 Ton-
nen wurde in Brugg montagefertig hergestellt und dann in
Paris innert acht Wochen montiert, ausschliesslich durch

WARTMANN & CIE.
STAHLBAU BRUGG KESSELBAU

MAAG ZAHNRÄDER

MAAG-ZAHNRADPUMPEN

mit gehärteten und geschliffenen Zahnkolben

BILDEN EINE KLASSE FÜR SICH.

Es ist daher erklärlich, dass sie sich für viele Anwendungsgebiete
eignen, für welche gewöhnlich Zahnrادpumpen versagen.

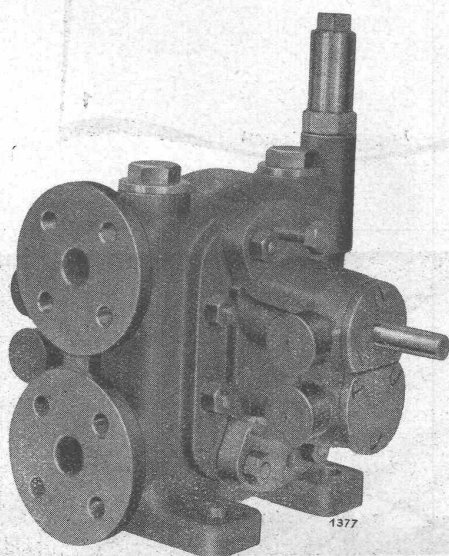
MAAG-PUMPEN

sind empfehlenswert für:

KESSELSPEISUNG (Pumpen mit Aussenlagern)
NICHT SCHMIERENDE FLÜSSIGKEITEN
KORRODIERENDE FLÜSSIGKEITEN
DICKFLÜSSIGE SUBSTANZEN (Teer, Melasse etc.)
FÖRDERUNG UNTER HOHEM DRUCK (bis 50 Atm.)
HEISSE FLÜSSIGKEITEN (bis 300° C)

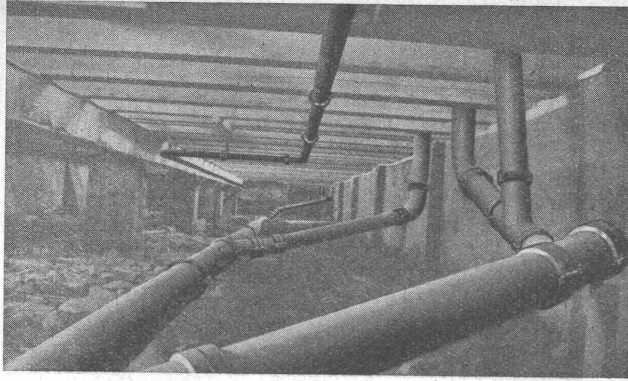
MAAG-PUMPEN

BESITZEN VOR ALLEM KRAEFTIGE SAUGWIRKUNG
UND HOHEN WIRKUNGSGRAD.



Von Dieselmotor angetriebene automatisch um-
steuernde MAAG-ZAHNRADPUMPE mit Aussen-
lagern zur Förderung von Süss- und Salzwasser.

MAAG-ZAHNRÄDER AKTIENGESellschaft, ZÜRICH



Eispavillon Davos. Arch. Rud Gaberel, Davos.

Ablaufleitungen in Eternitrohren

Eternit

Eternit-Installationsrohre korrodieren nicht, sind schallhemmend und widerstandsfähig. Einfache und schnelle Montage (30 % Arbeitersparnis). Betriebssichere Rohrverbindung: kein Schweißen, kein Verstemmen.

Eternit A. G. NIEDERURNEN

TEL. 41.555

Zwischen zwei Zügen

rasch unsere modern eingerichtete Fabrik und das große Lager in Armaturen und sanitären Apparaten besichtigen. Zeit haben Sie sicher, denn wir sind

nur 2 Min. vom Bahnhof

Metallgießerei und Armaturenfabrik
R. NUSSBAUM & CO.
Aktiengesellschaft, OLTEN, Tel. 2861

**Der Weltmeister
im Durstlöschen!**

JAGGI + WÜTHRICH

1

GLASDÄCHER
in kittlosem System „KULLY“

GLASDACHWERKE OLTEN
A. KULLY, OLTEN Gegründet 1854
Telephon 20.56



**ROLLADEN
STOFFSTOREN
KIPPTORE**

**Rolladenfabrik
A. Griesser & Aadorf**

BASEL
Gundeldingerstr. 202
Tel. 29.849

**FILIALEN:
LAUSANNE**
Boulevard
de Grancy 14
Tel. 33.272

ZÜRICH
Militärstr. 108
Tel. 37.398

Für Ihre Versicherungen

UNFALL

HAFTPFLICHT

AUTO-KASKO

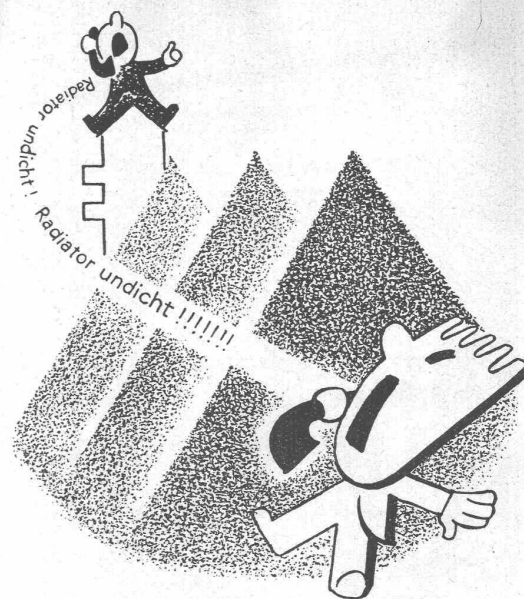
EINBRUCH-DIEBSTAHL

wenden Sie sich an die

ZÜRICH

Unfall

Als Mitglied des Schweizerischen
Ingenieur- u. Architektenvereins
geniessen Sie besondere ver-
tragliche Vergünstigungen.



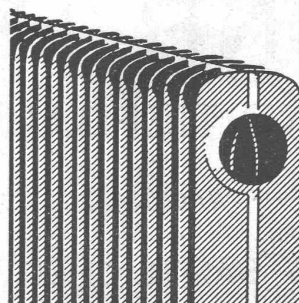
Oh, diese ewigen Garantiewarbeiten!

Beim neuen Stahlblech-ZENT-Radiator LAMELLA sind sie nicht zu befürchten. ZENT-Radiatoren LAMELLA haben keine Nippelverbindungen, keine scharfen Kanten; sie verziehen sich nicht, da sie aussen und innen verstrebt sind. Sie brauchen nach der Probeheizung nicht ab- und wieder neu montiert zu werden; nur die Vorderseite erhält Zimmeranstrich, da die Rückseite nicht sichtbar ist. Leichtes Gewicht (ca. 11 kg/m² Heizfläche) — rationelle Montage. Bei schmaler Bauart haben sie grösste Heizfläche (ca. 40% Raumersparnis).

Diese Vorzüge verdankt der ZENT-Radiator LAMELLA der zweckmässigen Verarbeitung des Werkstoffes (kupferlegiertes Stahlblech). Er ist nicht eine Imitation des Gussradiators in Blech, sondern ein nach andern Konstruktionsprinzipien gebauter Heizkörper.

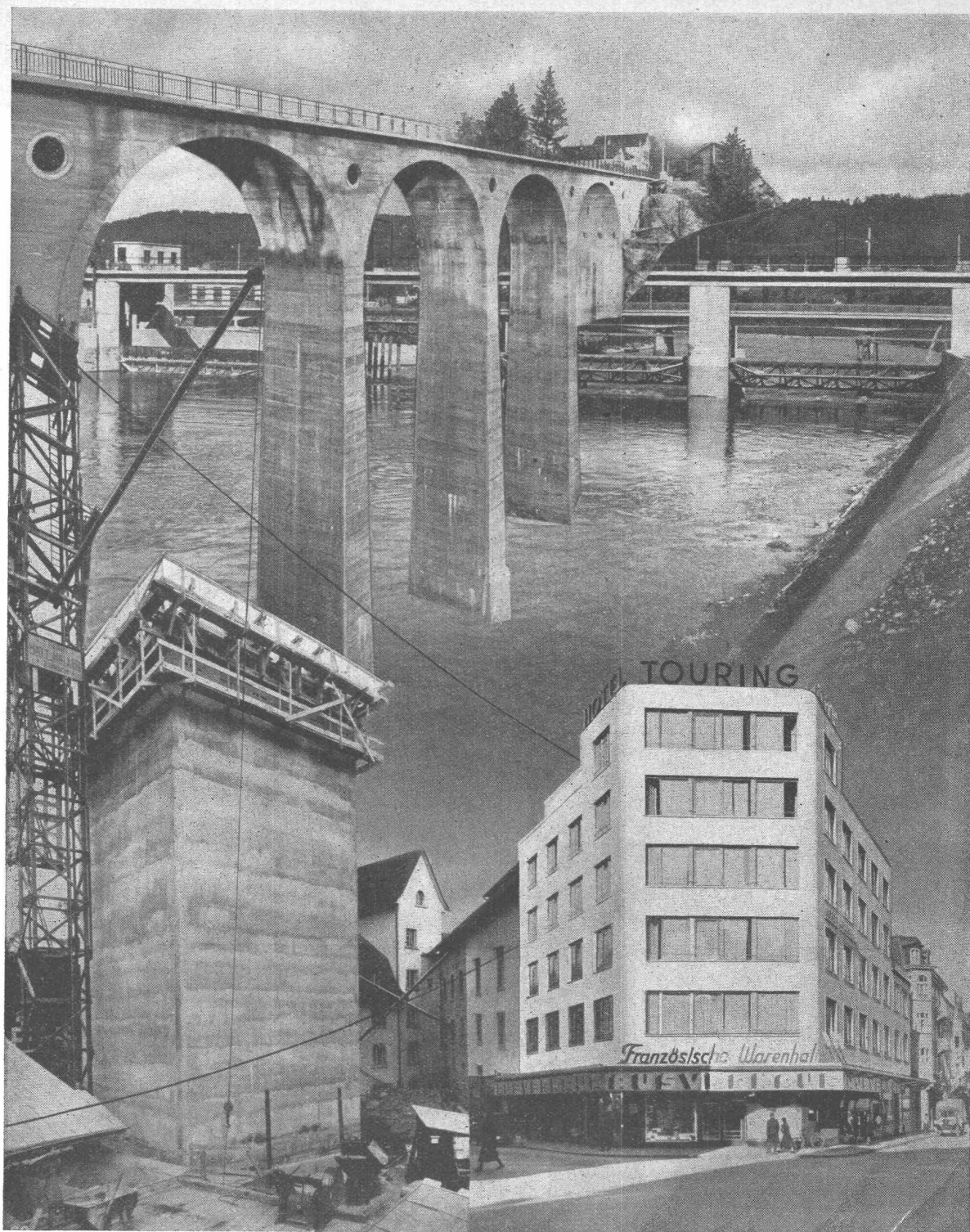
ZENT A.G. BERN, Fabrik für Zentralheizungs-
material, Ostermundigen. Telefon 41.211

ZENT BÜRGT FÜR QUALITÄT!



LAMELLA

der neue Stahlblech-
Radiator der
ZENT A.G. BERN



A.
G. **HEINR. HATT-HALLER**

HOCH- UND TIEFBAUUNTERNEHMUNG ZÜRICH

—— WAGENHALLE ÖRLIKON ——

**AUSFÜHRUNG SÄMTLICHER ERD-, MAURER- UND
EISENBETONARBEITEN**

