

**Zeitschrift:** Schweizerische Bauzeitung  
**Herausgeber:** Verlags-AG der akademischen technischen Vereine  
**Band:** 109/110 (1937)  
**Heft:** 26

## Werbung

### Nutzungsbedingungen

Die ETH-Bibliothek ist die Anbieterin der digitalisierten Zeitschriften auf E-Periodica. Sie besitzt keine Urheberrechte an den Zeitschriften und ist nicht verantwortlich für deren Inhalte. Die Rechte liegen in der Regel bei den Herausgebern beziehungsweise den externen Rechteinhabern. Das Veröffentlichen von Bildern in Print- und Online-Publikationen sowie auf Social Media-Kanälen oder Webseiten ist nur mit vorheriger Genehmigung der Rechteinhaber erlaubt. [Mehr erfahren](#)

### Conditions d'utilisation

L'ETH Library est le fournisseur des revues numérisées. Elle ne détient aucun droit d'auteur sur les revues et n'est pas responsable de leur contenu. En règle générale, les droits sont détenus par les éditeurs ou les détenteurs de droits externes. La reproduction d'images dans des publications imprimées ou en ligne ainsi que sur des canaux de médias sociaux ou des sites web n'est autorisée qu'avec l'accord préalable des détenteurs des droits. [En savoir plus](#)

### Terms of use

The ETH Library is the provider of the digitised journals. It does not own any copyrights to the journals and is not responsible for their content. The rights usually lie with the publishers or the external rights holders. Publishing images in print and online publications, as well as on social media channels or websites, is only permitted with the prior consent of the rights holders. [Find out more](#)

**Download PDF:** 03.04.2026

**ETH-Bibliothek Zürich, E-Periodica, <https://www.e-periodica.ch>**

# SCHWEIZERISCHE BAUZEITUNG

WOCHENSCHRIFT FÜR ARCHITEKTUR / INGENIEURWESEN / MASCHINENTECHNIK  
REVUE POLYTECHNIQUE SUISSE

ORGAN DES SCHWEIZERISCHEN INGENIEUR- UND ARCHITEKTEN-VEREINS  
UND DER GESELLSCHAFT EHEMAL. STUDIERENDER DER EIDG. TECHN. HOCHSCHULE  
GEGRÜNDET 1883 VON ING. A. WALDNER / HERAUSGEGEBEN VON ING. C. JEGHER

Vereins-Mitglieder, beim Verlag: Schweiz 32 Fr.,  
Ausland 40 Fr. jährl.; Nicht-Mitglieder: Schweiz  
40 Fr.; Ausland 50 Fr., postamtlich abonniert  
40 Fr. zusätzlich Gebühren. / Einzel-Nr. 1 Fr.

VERLAG C. & W. JEGHER, ZÜRICH  
Dianastrasse 5 / Postcheck VIII 6110  
Telephon: 34.507 ■ In Kommission  
bei Rascher & Cie., Zürich u. Leipzig

Inserate durch die A.-G. der Unternehmungen  
RUDOLF MOSSE, Zürich, Basel. / Die  
viergespaltene Colonelzeile 50 Cts., Titelseite  
80 Cts., ausländ. Anzeigen 60 Cts., Titelseite 1 Fr.

# F. Bender:

**BAUBESCHLÄGE**  
OBERDORFSTRASSE 9 und 10  
TELEPHON 27.192 ZÜRICH

Besichtigen Sie meine Muster-Ausstellung in der Schweizer Bau-Centrale, Talstrasse 9

**HEIZUNGS- UND LÜFTUNGSANLAGEN**  
jeden Systems und Umfanges

projektiert und erstellt auf Grund langjähriger Erfahrungen

**HEINRICH LIER, Heizungs-Ingenieur S. I. A., ZÜRICH 4**  
Badenerstrasse 440 - Telephon 39.205

**MARBRITE-KALOPAXIT** als Verkleidung

Wo verschönert und verjüngt werden soll, sollte

verwendet werden. Schöner als Marmor, sehr dauerhaft, müheloser  
Unterhalt. Lieferbar in allen Farben. Verlangen Sie Prospekte beim  
Bureau AUGUSTE PIAGET, Tél. 87.210, NEUENSTADT (Bern).

**NEUE SANDGRUBEN A.-G., MOLL** (LES NOUVELLES SABLÈ-  
RES DE MOLL), BELGIEN

**QUARZ-SAND**, weiss, gewaschen, gesiebt, getrocknet, in vier verschiedenen Körnungen

FÜR ALLE ZWECKE: Beton, Hoch- und Tiefbau, Strassenbau, Gartenanlagen, Zementwarenfabriken, Mauersand, Verputzsande für  
weisse Zementarbeiten, Innendekorationen, weisser Sand für Strandbäderanlagen, spezielle Schmelz- und Schleif-  
sande für die Glasfabrikation, keramische Industrie, Porzellan-Fabriken, chemische Fabriken · Spezial Kern- und  
Formensand für die Stahl- und Eisen-Industrie (**Giessersand**), Metallindustrie, sowie für alle Spezialzwecke ·  
Spezieller Quarzsand für die Fabrikation von Quarzmehl · Sonderangebote für jede Qualität

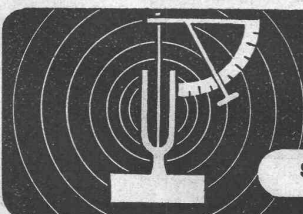
**LEISTUNGSFÄHIGKEIT: 3500 TONNEN PRO TAG**

Prompte Bedienung · Konkurrenzlose Preise · Verlad per Bahn und Schiff Schweizergrenze · Direkte Lieferungen, ohne Ver-  
mittler · Muster, Analysen, Referenzen absolut gratis · Referenz: Schweizerische Handelskammer, Brüssel

Telegramme: SILVERSAND, MOLL

Direktor: FERNAND MOLL

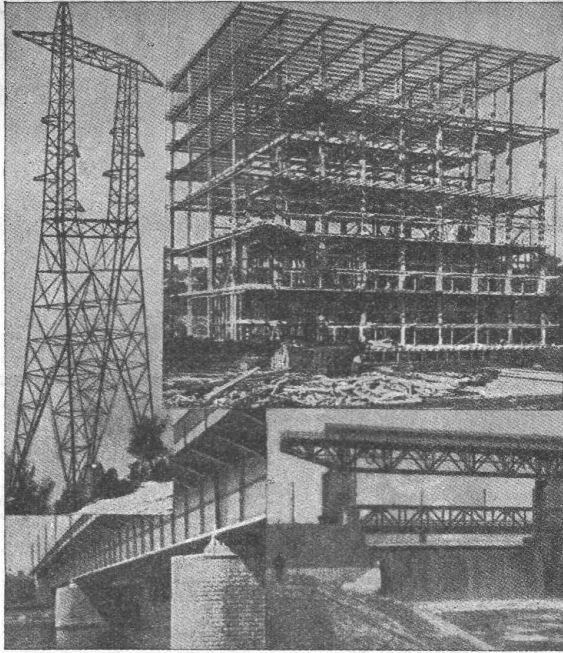
Telephon: MOLL No. 2



**Dipl. Ing. W. Pfeiffer Winterthur**  
SCHALLBERATUNG SCHALLMESSUNG

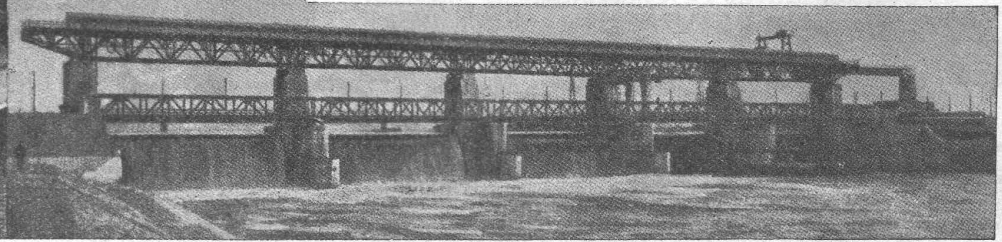
Schon für das Rohbauprojekt den Schallfachmann zuziehen heisst Geld sparen.

Meine Gutachten sind kurz und baureif.



# STAHLBAU

## BUSS & BASEL



### E. FATZER, A.-G., ROMANSHORN

Gegründet 1836

Aelteste schweizerische Drahtseilfabrik

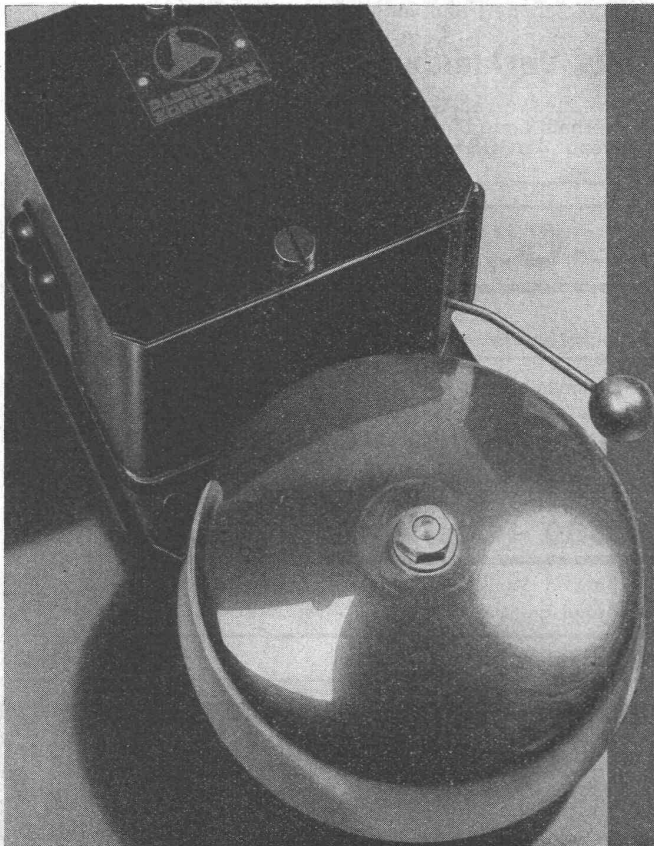
Gegründet 1836

#### DEFAG-LAY DRAHTSEILE

drallarm und spannungsfrei

**Spezial-Kompond Konstruktionen: Seale und Warrington**

für Bau-Aufzüge, Turmkranen, Löffel- u. Kabelbagger etc.



### ALBISWERK ZÜRICH A.G.

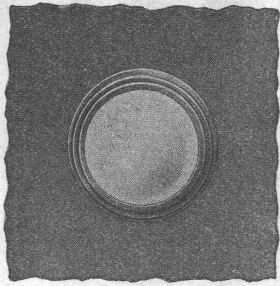
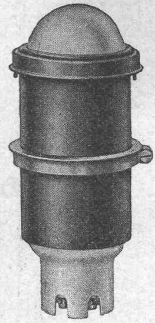
ALARMGERÄTE  
SYSTEM SIEMENS  
SIRENEN, WECKER  
HUPEN · BAU VON  
ALARMANLAGEN

**ADOLF FELLER A. G. HORGEN****FABRIK ELEKTRISCHER APPARATE****Signallampen****zum Einbau hinter Tableaux (Schalttafeln)**

von 2 bis 30 mm Dicke oder in irgend ein Gehäuse Die Kapsel verhindert das Ausbreiten des Lichts hinter dem Tableau, was ohne weiteres ein Zusammenbauen mehrerer Lampen gestattet!

No. 663: Für Schwachstromlämpchen No. 654: 6, 12 oder 24 Volt;  
No. 665: Für Parfümbrennerlämpchen No. 656: 115 bis 125, 145 oder 220 Volt;  
No. 667: Für Glimmlämpchen No. 658: 115 bis 130, 145 bis 160, 230 bis 250 oder 500 Volt (mit Widerstand).

*Diese Signallampen sind auch mit Bajonettfassung B 15 lieferbar.*



Ständige Ausstellung: SCHWEIZER BAUMUSTER-CENTRALE, ZÜRICH, Talstrasse 9, Börsenblock (Eintritt frei)

*Gesellschaft der Ludw. von Roll'schen Eisenwerke*  
**von ROLL EISENWERK KLUS (SOLOTHURN)**

**Transmissionsorgane**

in anerkannt sorgfältiger Ausführung

**Komplette Anlagen** mit Ringschmierlagern oder Kugellagern

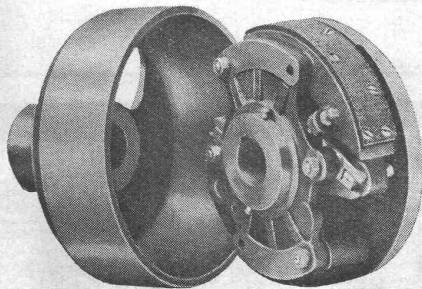
**Gelenkkupplungen, Rutschkupplungen, Elastische Kupplungen**, auch ausrückbar, **Zahnkupplungen, Ueberholungskupplungen, Reibungskupplungen System Benn, Elektromagnetische Reibungskupplungen, Benn-Servo-Anlasser**

**Keilriemenantriebe TEXROPE-Klus, Lenix-Apparate**

**Reduktionsgetriebe** und **Getriebe zur Drehzahlerhöhung**, mit Stirnrädern und mit konischen Rädern, für alle Zwecke

**Schneckengetriebe**

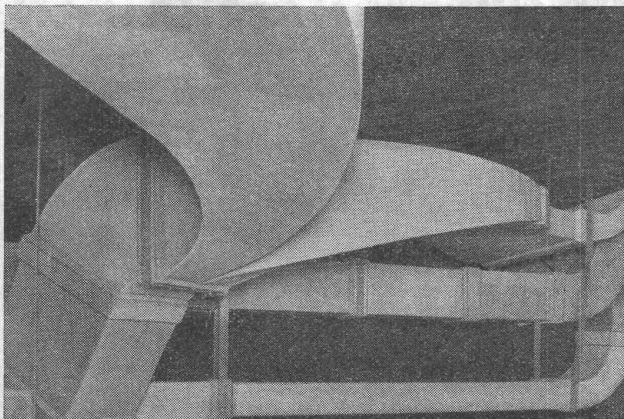
**Räder aller Art**



**UEBERHOLUNGSKUPPLUNG**  
selbsttätig ein- und ausrückend bei Antrieben mit zwei und mehr Motoren

**GIESSEREI OLTEN, OLTEN**

Rohguss zu Riemenscheiben und Zahnrädern jeder Grösse und Konstruktion

**Eternit**

Eternit-Ventilationskanäle besitzen kleinen Reibungskoeffizient, sind gut isolierend, unverwitterbar und nichtrostend.

Anfertigung ganzer Leitungsanlagen.

**Eternit** A. G. NIEDERURNEN

TEL. 41.555

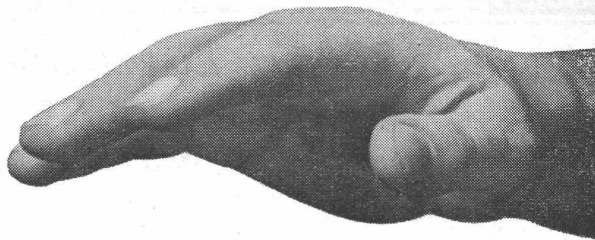
**A Z A**  
**A Z A**

Deckenhohlsteine

hochporöse Zwischenwandplatten

**bewährte Spitzenprodukte aus gebranntem Ton**

**AKTIEN-ZIEGELEI ALLSCHWIL**  
ALLSCHWIL-BASEL



**Winterthur-  
Versicherungen**

gewährleisten vollkommenen Versicherungsschutz. Nähere Auskunft über Unfall-, Haftpflicht- u. Lebensversicherungen kostenlos durch die

**„Winterthur“**

Schweizerische Unfallversicherungs-Gesellschaft Lebensversicherungs-Gesellschaft

Besondere Vergünstigungen für Mitglieder des Schweizerischen Ingenieur- und Architekten-Vereins bei Abschluss von Unfall-Versicherungen

**B. ZÖLLIG  
SÖHNE**  
**Holz-  
Konstruktionen  
ARBON**

Spezialität:  
**AUSFÜHRUNG in der  
HETZERBAUWEISE**  
FÜR LAGER-, TURN- UND  
FABRIKHALLEN  
LEHRGERÜSTE UND KIRCHEN

**DEUTZ**

**DIESEL- U. BENZIN-  
MOTOREN**  
jeder Art u. Grösse  
**HOLZGAS-  
ANLAGEN**

TEL. 34.109  
**WÜRLER, MANN & Co.** ZÜRICH-  
ALBISRIEDEN  
GENERALVERTRETUNG:

**SCHWEIZERISCHE SEIL-INDUSTRIE SCHAFFHAUSEN**

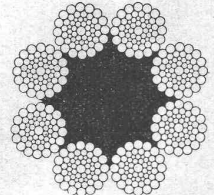
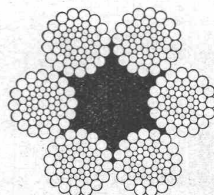
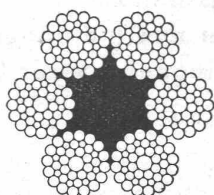
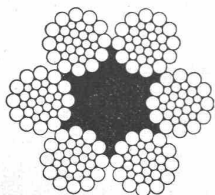
Gegründet  
1839

vormals C. Oechlin zum Mandelbaum

Gegründet  
1839

**STAHLDRADHTSEILE**

Für schwere Beanspruchungen bewähren sich am besten



unsere **PATENTIERTEN „OX-LAY-IDEAL-KONSTRUKTIONEN“** (+ Patent und D. R. P.)

Für die Ausführung von

# INNEN-AUSBAUTEN

jeder Holzart, bei erstklassiger Arbeits- und Materialaufwendung und bescheidenen Preisen, empfehlen sich

**J. MEER & CIE., AG, Möbelfabrik und Innenausbau, HUTTWIL**  
la Referenzen



Ihre Garantie  
sind Qualitäts-Zementwaren  
**Beton-Christen**  
W. Christen & Cie.  
Tel. 26.141 · Zementwarenfabrik · Basel 20



Einen gleichmäßigen, druckfesten und wasserdichten Beton erhalten Sie nur durch **Vibration**. Verwenden Sie deshalb für Betonstraßen, Staumauern und Kanalverkleidungen den

## VIBROPIL

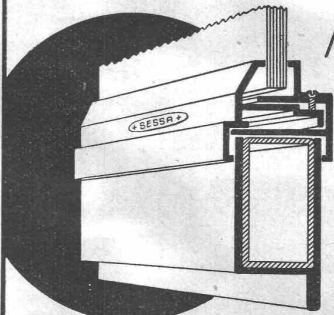
Patent + 129 811

Der VIBROPIL verbessert die Betonqualität, erleichtert die Kontrolle der Betonverdichtung und vermindert die Ermüdung der Arbeiter.  
Verlangen Sie Prospekte u. Offerten v. S. A. René May, Ing., Av. de France 66, Lausanne.

# + S E S S A +

Schaufenster- und Türprofile

aus **Anticorodal**  
ALUMINIUM - LEGIERUNG



dekorativ,  
einfach,  
unsichtbar  
verschraubt,  
Arbeitskosten  
sparend.

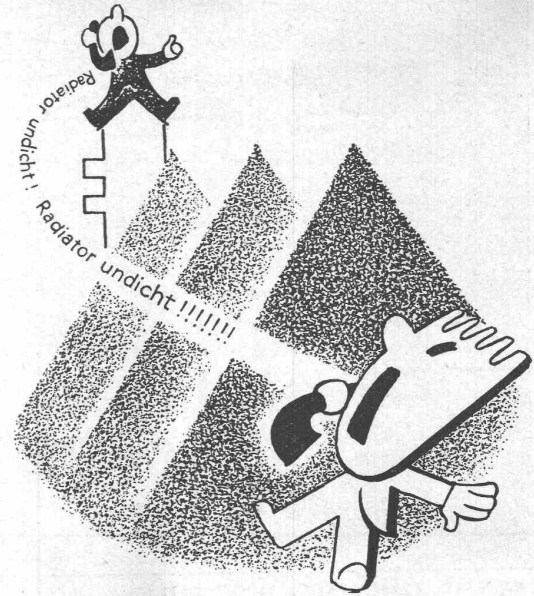
Fabriklager in:

**AL** UNINIUM UND SEINER **LEG** IERUNGEN **A** NTICORODAL VIONAL LUMAN LUMAN PER

Prospekt Bz. 50 und Detailpläne verlangen.

Telephon 72.550  
Bühlstrasse 45

**ALLEGA A-G**  
ZÜRICH 3



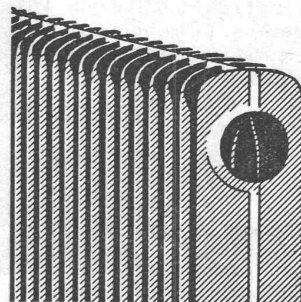
## Oh, diese ewigen Garantiarbeiten!

Beim neuen Stahlblech-ZENT-Radiator LAMELLA sind sie nicht zu befürchten. ZENT-Radiatoren LAMELLA haben keine Nippelverbindungen, keine scharfen Kanten; sie verziehen sich nicht, da sie aussen und innen verstrebt sind. Sie brauchen nach der Probeheizung nicht ab- und wieder neu montiert zu werden; nur die Vorderseite erhält Zimmeranstrich, da die Rückseite nicht sichtbar ist. Leichtes Gewicht (ca. 11 kg/m<sup>2</sup> Heizfläche) — rationelle Montage. Bei schmaler Bauart haben sie grösste Heizfläche (ca. 40% Raumersparnis).

Diese Vorzüge verdankt der ZENT-Radiator LAMELLA der zweckmässigen Verarbeitung des Werkstoffes (kupferlegiertes Stahlblech). Er ist nicht eine Imitation des Gussradiators in Blech, sondern ein nach andern Konstruktionsprinzipien gebauter Heizkörper.

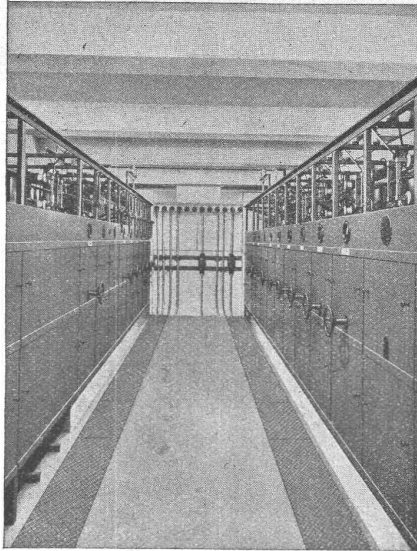
ZENT A.G. BERN, Fabrik für Zentralheizungs-material, Ostermundigen. Telephon 41.211

**ZENT BÜRGT FÜR QUALITÄT!**



## LAMELLA

der neue Stahlblech-Radiator der ZENT A.G. BERN



# Carl Maier & Cie., Schaffhausen

Fabrik elektrischer Apparate und Schaltanlagen

Starkstromapparate für Hoch- und Niederspannung

Motorschutzschalter

Gekapselte Verteilanlagen für Hoch- und Niederspannung

Installations-Selbstschalter bis 25 Amp.  
als Ersatz für Sicherungen

Elektrische Kirchenglockenantriebe

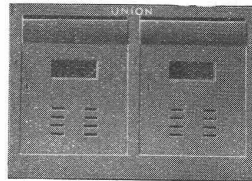
STADT. INGENIEUR-SCHULE

*Strelitz* i. Mecklenburg

Hochbau, Tiefbau, Stahl- u. Betonbau, Gesundheitstechnik (Heizung u. Lüftung). Progr. frei.

Beginn: Oktober u. März

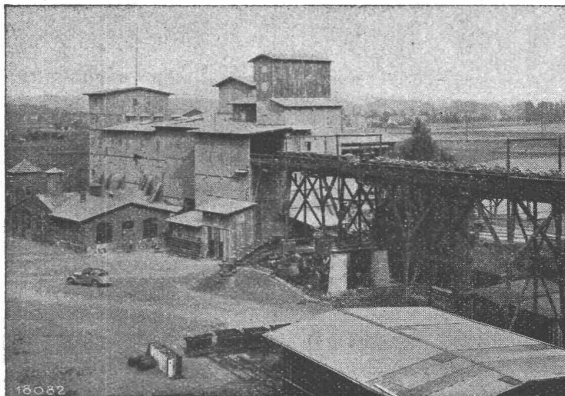
## Briefkasten gemäss Wunsch der Eidg. Postverwaltung



Eiserne Türen u. Zargen  
Kassenschränke, Stahlmöbel  
Einmauerkassen, Gasschutztüren  
automat. Boden-Türabdichter etc.  
liefert in erstklassiger Ausführung

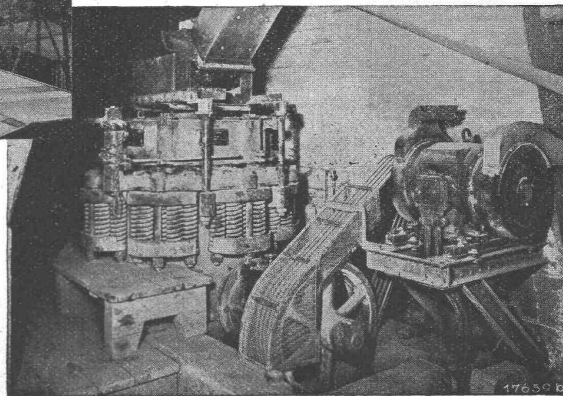
**Union-Kassenfabrik A.-G., Zürich**

Gessenerallee 36 - Verlangen Sie Prospekt Nr. 88 - Telephon 51.758



Schotter- und Edelsplittbereitungsanlage  
Leistung 200 t Basalt pro Std.

Backenbrecher / Gross-Backenbrecher / Rundbrecher / Symons-Kegelbrecher / Feinsplitt-Backenbrecher / Feinrundbrecher / Granulatoren / Splitt-Walzenbrecher / Kugelmühlen / Rohrmühlen / Schwingsiebe / Schnellschüttler / Siebtrommeln / Waschtrommeln / Becherwerke / Bandförderer / Aufgabe-Vorrichtungen / Silo-Verschlüsse usw.



## Für Schotterwerke und für die Steinindustrie

sämtliche Zerkleinerungs- und Siebmaschinen nebst Hilfseinrichtungen



**KRUPP-GRUSONWERK**  
MAGDEBURG

VERTRETER: SPOERRI & CO., ZÜRICH 6, WALCHESTRASSE 27