

**Zeitschrift:** Schweizerische Bauzeitung  
**Herausgeber:** Verlags-AG der akademischen technischen Vereine  
**Band:** 109/110 (1937)  
**Heft:** 25

## **Werbung**

### **Nutzungsbedingungen**

Die ETH-Bibliothek ist die Anbieterin der digitalisierten Zeitschriften auf E-Periodica. Sie besitzt keine Urheberrechte an den Zeitschriften und ist nicht verantwortlich für deren Inhalte. Die Rechte liegen in der Regel bei den Herausgebern beziehungsweise den externen Rechteinhabern. Das Veröffentlichen von Bildern in Print- und Online-Publikationen sowie auf Social Media-Kanälen oder Webseiten ist nur mit vorheriger Genehmigung der Rechteinhaber erlaubt. [Mehr erfahren](#)

### **Conditions d'utilisation**

L'ETH Library est le fournisseur des revues numérisées. Elle ne détient aucun droit d'auteur sur les revues et n'est pas responsable de leur contenu. En règle générale, les droits sont détenus par les éditeurs ou les détenteurs de droits externes. La reproduction d'images dans des publications imprimées ou en ligne ainsi que sur des canaux de médias sociaux ou des sites web n'est autorisée qu'avec l'accord préalable des détenteurs des droits. [En savoir plus](#)

### **Terms of use**

The ETH Library is the provider of the digitised journals. It does not own any copyrights to the journals and is not responsible for their content. The rights usually lie with the publishers or the external rights holders. Publishing images in print and online publications, as well as on social media channels or websites, is only permitted with the prior consent of the rights holders. [Find out more](#)

**Download PDF:** 27.01.2026

**ETH-Bibliothek Zürich, E-Periodica, <https://www.e-periodica.ch>**

# KATALYT- Anstriche

für

Eisenkonstruktionen  
und Stahlbauwerke

aller Art ermöglichen bedeutende

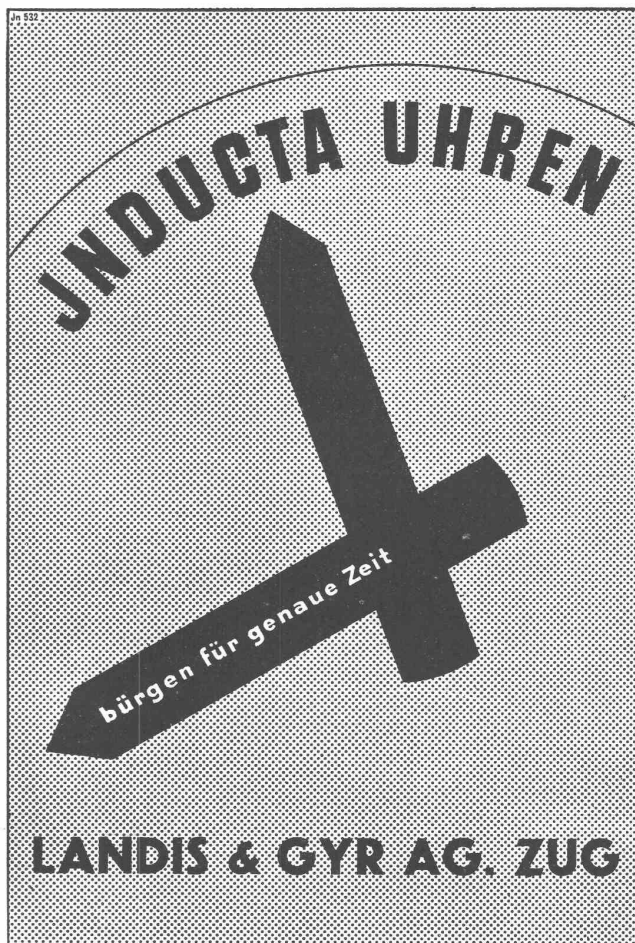
## ERSPARNISSE

KATALYT-Grundierungen schützen durch Passivierung der Eisenoberfläche. Sie verhindern die Unterrostung eines Anstrichsystems und erhöhen dadurch seine Lebensdauer. KATALYT kann auch auf festhaftenden Rost gestrichen werden und gestattet hierdurch bedeutende Einsparungen bei den Entrostungsarbeiten.

KATALYT

B & S  
M

**Bopp & Schreier**  
Meilen Tel. 927.037



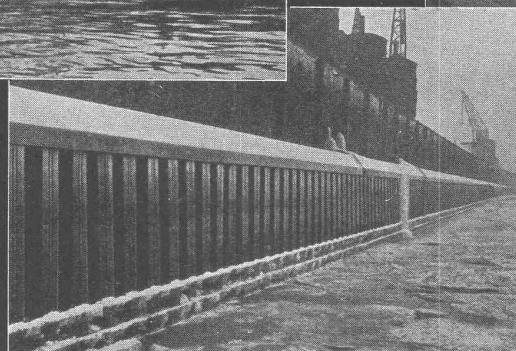
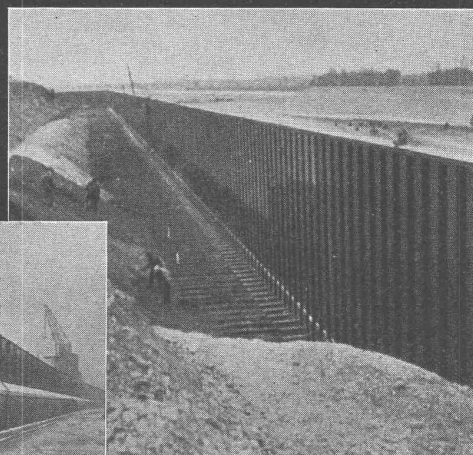
INDUCTA UHREN

bürgen für genaue Zeit

LANDIS & GYR AG. ZUG

# STAHLSPUNDWAND

# KRUPP



Fried. Krupp Aktiengesellschaft Friedrich-Alfred-Hütte, Rheinhausen (Niederrhein)

Vertretung  
für die Schweiz:

**ERNST SCHOCH**

AKTIENGESELLSCHAFT · EISEN · METALLE

BASEL KOHLENSTR. 2 · TEL. 24968 · POSTFACH BASEL 13 ZÜRICH FREISTR. 129 · TEL. 41766 · POSTFACH KREUZPLATZ  
TELEGRAMME: EISENSCHOCH



## Mit Liebe werden die Farben gemischt . . .

wenn Bleiweiss ihre Grundlage ist!

Manches ist gekommen und wieder gegangen. Allein **Bleiweissfarben** bleiben, weil es bis heute nicht gelungen ist, in Bezug auf Deckkraft, Ausgiebigkeit, Streichfähigkeit, Elastizität, mit einem Wort Dauerhaftigkeit, Besseres zu finden.

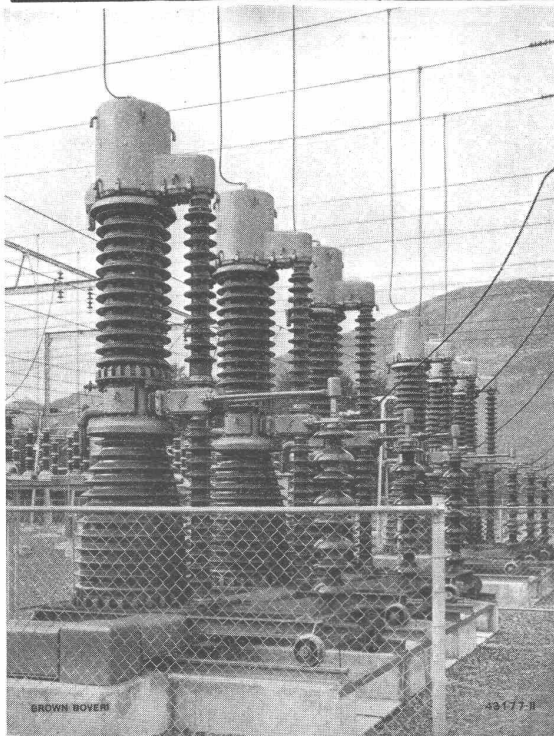
Auch Sie kargen nicht mit **Bleiweissfarben**, Sie wissen, das ist das einzige Mittel, um Freude an der Arbeit zu haben und seine Kundschaft zu mehren und zu erhalten.



WORINGER BERN

# A. G. BROWN, BOVERI & CIE., BADEN

Technische Bureaux: Baden, Basel, Bern, Lausanne



## Der **Brown Boveri-Konvektorschalter**

verbindet die Vorteile der selbsterzwungenen Löschung im oberen Strombereich mit denjenigen der natürlichen Löschung im unteren Bereich.

Die Ausschaltzeit ist aussergewöhnlich kurz, was für die Stabilität eines Netzes von grundsätzlicher Bedeutung ist.

Allein im Zusammenhang mit dem EOS-Netz wurden geliefert für:

1. Grosskraftwerk Chandoline der S. A. La Dixence:  
6 Schaltergruppen für 135 kV, 3 Schaltergruppen für 65 kV;
2. Kuppelstation St. Triphon der EOS:  
3 Schaltergruppen für 135 kV;
3. Kraftwerk Bois-Noir des E. W. Lausanne:  
1 Schaltergruppe für 135 kV;
4. Unterstation Chèvres des E. W. Genf:  
6 Schaltergruppen für 135 kV.

Verlangen Sie unsere Druckschrift 1373D über diese Schalterart.

Dreipolige Konvektorschaltergruppen Type R für 150 kV.

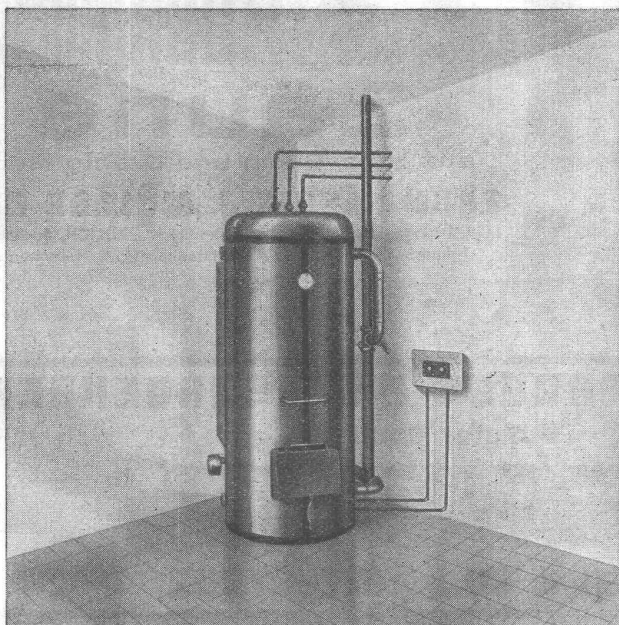
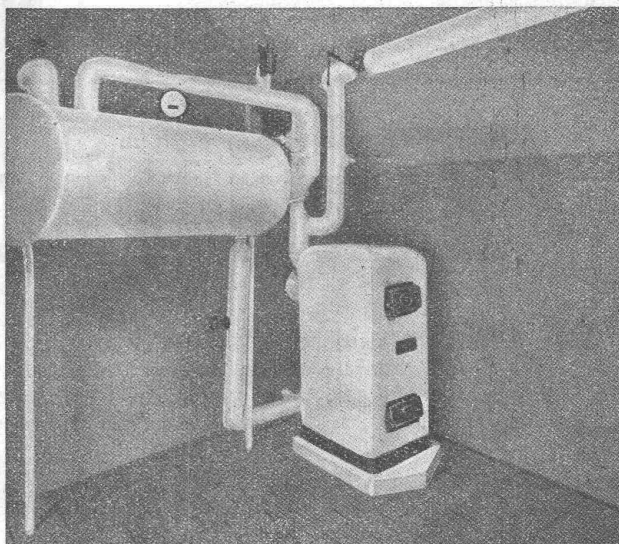


# UNIVERSAL -

Heiz- und Warmwasserbereitungskessel mit automatischer Kleinkohlenfeuerung kombiniert in einem Aggregat

## EINST

Teure Heizung, teures Warmwasser, teure Installationskosten, unbequeme Bedienung, unkonstante Temperaturen

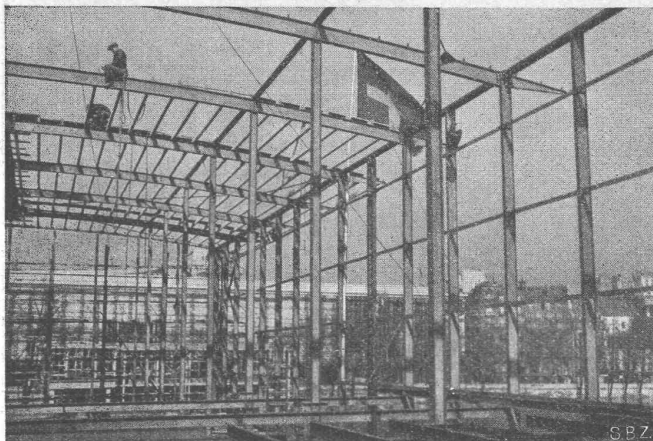


## JETZT

Billige Heizung, billiges Warmwasser, niedrige Installationskosten, wenig Bedienung, konstante Temperaturen  
Leistung bis 48.000 WE  
Eignet sich vor allem für Ein-, Zwei- und Drei-Familien-Häuser

## T. & ING. W. OERTLI - Aktiengesellschaft

Zürich - Merkurstrasse 43 - Telefon 27.310-27.312



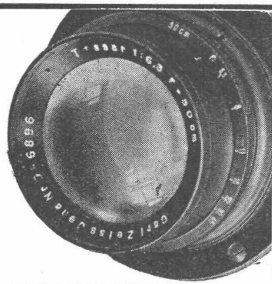
Vom Schweizer-Pavillon der Pariser Ausstellung 1937. Es ist erfreulich, dass der soeben eröffnete Schweizer-Pavillon weitgehend auch durch schweizerische Firmen ausgeführt wurde. Der ganze Bau besteht eigentlich nur aus Stahl, Glas und teilweiser Eternitverkleidung. Die Stahlkonstruktion im Gewichte von rd. 280 t wurde ausschliesslich durch die Firma Wartmann & Cie. in Brugg geliefert und montiert. Aus Arbeitsbeschaffungsgründen wurden die Werkstücke in Brugg fix und fertig bearbeitet und der ganze Pavillon dann in kurzer Zeit montiert. Der Pavillon hat eine Grundfläche von rd. 22 x 50 m und musste von Quai d'Orsay über eine Bahnlinie weg gebaut werden. Daher beträgt seine Höhe am Quai d'Orsay etwa 13 m, an der Seine dagegen 20 m. Eine eingehende Würdigung wird folgen.

Kurse für autogenes und elektrisches Schweißen veranstaltet periodisch der Schweiz. Azetylen-Verein in Basel. Wer sich dafür interessiert, wende sich an das Sekretariat des Vereins, Ochsenasse 20 in Basel, Tel. 23 350.

# Frigidaire

Frigidaire, ERFINDER des FREONS, führt durch 20-jährige, weltumfassende Erfahrung auf dem Gebiete der Kälteindustrie. Frigidaire hat nicht nur das Idealkältemittel Freon oder F-12 geschaffen, sondern gleichzeitig eine ganze Serie von Spezialmaschinen für die rationellste Bewirtschaftung mit Freon

ZÜRICH: Manessestrasse 4 - Aarau: A. Staeheli - BASEL: A. Staeheli - BERN: Hans Christen - LUZERN: Frey & Cie.  
CHUR: G. Glauser



## TECHNISCHE FOTOGRAFIE

Spezialität:

Architektur-  
Aufnahmen

Baustadien, Maschinen,  
Reproduktionen

H. WOLF-BENDER's Erben

Kappelergasse 16 ZÜRICH 1



## Zäune

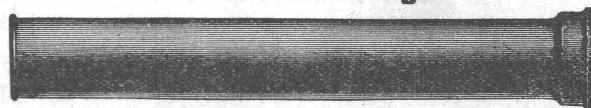
aus Holz, Eisen und Drahtgeflecht

ZAUN-FABRIK J. MÜLLER & CO.

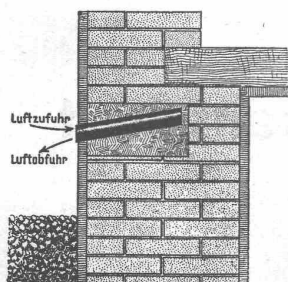
LOHNINGEN (Schaffhausen), Telefon 85.17 · ZÜRICH, Bucheggstr. 24,  
Telefon 62.845 · ST. GALLEN, Leonhardstr. 41, Telefon 53.86

## SCHLEUDERGUSS-MUFFENROEHREN

5 Meter Baulänge



KÄGI & CO., WINTERTHUR



## Mauerentfeuchtung

durch Luftzirkulation

Garantiert beste Wirkung bei fachgemässer Anwendung  
Jahrzehntelange Erfahrung

**Pfisterer & Schneider,** Bauunternehmung  
Tribtschenstrasse 22 Luzern Telefon 20.703

Vertretungen:

Zürich: Ing. Groebli, Pelikanstrasse 6, Telefon 70.596  
Bern: Ing. v. Erlach, Schwarztorstr. 35, Telefon 28.434



**S.T.S.**

**Schweizer. Technische Stellenvermittlung**  
**Service Technico Suisse de placement**  
**Servizio Tecnico Svizzero di collocamento**  
**Swiss Technical Service of employment**

ZÜRICH, Tiefenhöfe 11 — Telefon: 35.426 — Telegramme: INGENIEUR ZÜRICH.  
 Für Arbeitgeber kostenlos. Für Stellensuchende Einschreibgebühr 2 Fr. für 3 Monate.  
 Bewerber wollen Anmeldebogen verlangen. Auskunft über offene Stellen und Weiterleitung von Offerten erfolgt nur gegenüber Eingeschriebenen.

**MASCHINEN-ABTEILUNG.**

- 293 Junger **dipl. Elektro-Ingenieur**, E. T. H., wenn möglich mit einjähriger Betriebspraxis u. Beherrschung Maschinenwesen, als Assistent des Betriebsleiters. Nicht über 27 Jahre. Ostschweiz.
- 513 **Techniker**, mit Acquisitionserfahrungen Zentralheizung- und sanit. Anlagen. Platz Zürich. Aussendienst. Sofort.
- 515 Jüngerer **Maschinen-Techniker**, mit etwas Erfahrungen im Kessel- u. Apparatebau, für Konstruktionsarbeiten in mittleres Unternehmen. Nordwestschweiz.
- 517 Jüngerer **Maschinen-Techniker**, mit guter Allgemeinbildung u. Kenntnissen Acetylenapparate, Praxis Autogenschweissen, Deutsch u. Französisch mind. in Konversation perfekt. Sofort. Nordwestschweiz.
- 521 **Chemiker**, mit abgeschlossener Hochschulbildung, Spezialkenntnisse in Lebensmittelchemie, Deutsch u. Italienisch event. auch Romanisch, als Assistent und Lebensmittel-Inspektor eines kant. chem. Laboratoriums. Offerten bis 18. Juli 37.
- 523 Junger **Techniker** event. Chemiker, für Zeit- und Arbeitsstudien auf Organisationsbureau eines grossen industriellen Werkes. Sofort. Bei Eignung Dauerstellung. Ostschweiz.
- 525 **Elektro-Ingenieur** od. -Techniker, mit abgeschlossenem Studium, guter Orga-

nisator mit weitgehenden Erfahrungen in der Konstruktion, Fabrikation (Verarbeitung von Blechen, Schweisserei, Druckerei, Galvanisieranstalt) u. Kalkulation. Vertraut mit rationellen Arbeitsmethoden u. Akkordwesen, als Betriebsleiter in selbständiger, entwicklungsfähiger Position. Fabrik elektro-thermischer Apparate. Schweiz.

- 527 **Konstrukteur**, mit längeren Erfahrungen im Schalttafelbau. Sofort.
- 529 Junger **dipl. Maschinen-Techniker**, mit absolv. Lehre als Mechaniker oder Schlosser, für Konstruktionsarbeiten auf Textilmaschinen. Eintritt baldigst. Bei Eignung Dauerstelle. Deutsche Schweiz.
- 531 **Konstrukteur**, mit längeren Erfahrungen im Textilmaschinenbau, wenn mögl. in Ausrüstmaschinen (Färberei u. Appretur). Sofort. Maschinenfabrik Schweiz.
- 535 Junger **dipl. Elektro-Ingenieur**, wenn möglich mit Praxis in Berechnung von Transformatoren. Sofort.
- 537 Junger **dipl. Techniker**, mit absolv. Werkstattlehre, für Betriebstechnische Aufgaben. Sofort.
- 539 **Maschinen-Ingenieur** od. Techniker, mit langjährigen Erfahrungen im Textilmaschinenbau, als Leiter des Konstruktionsbureau. Textilmaschinenfabrik der Zentralschweiz.

Es sind noch offen die Stellen 369, 431, 435 (5. Juni) und 495 (12. Juni).

**BAU-ABTEILUNG.**

- 430 **Hochbautechniker**, mit Kenntnissen in Eisenkonstruktionen (Industriebauten), für Bureau u. Bauleitung.
- 432 Jüngerer, gewandter **Hochbau-Techniker** od. -Zeichner, zur Anfertigung von Ausstellungszeichnungen, saubere u. exakte.
- 442 **Eisenbeton-Ingenieur**, guter Statiker. Vorübergehend.
- 444 **Eisenkonstruktions-Techniker**, versiert im Feineisenbau, für Bureau und Acquisition.



*aus gut*



*aus mit*



*Backstein*

## Britisch - Indien

Für im Bau begriffene 100 Tonnen Zementfabrik werden gesucht, event. für Daueranstellung:

- 1 Ingenieur,  
 1 Chemiker,  
 1 Montageleiter.**

Es kommen nur sehr initiative Bewerber in Frage, die sich über lange Praxis ausweisen können und die befähigt sind, die Arbeiter anzulernen und zu beaufsichtigen. — Eilofferten mit allen näheren Details, Referenzen und Gehaltsansprüchen erbeten unter Chiffre Z. O. 3622 an Rudolf Mosse, A.-G., Zürich.

**GESUCHT**

aktive Mitarbeit an

## BAUGESCHÄFT in BASEL

mit grösserer Kapitaleinlage, event. käufliche Uebernahme. In Betracht kommt nur ein seriöses, langjährig bestehendes Unternehmen in geordneten finanziellen Verhältnissen. — Offerten unter Chiffre Z. E. 3633 befördert Rudolf Mosse, A.-G., Zürich.

**ARCHITEKT**

mit allg. berufl. Bildung u. erfahrener Ausführungspraxis sucht Vertrauensstelle od. Verbindung. Offerten unter Chiffre Gc. 8075 Z an Publicitas, Zürich.

**PATENTIE**  
 ERWIRKT H. KIRCHHOFFER  
 ZÜRICH LOEWENSTR. 51

## NAEGELI & Co., BERN

PATENTANWALTSBUREAU, Bundesgasse 16

## Patentverkauf od. Lizenzabgabe

Die Inhaber der folgenden schweizerischen Patente wünschen mit schweizerischen Fabrikanten, bzw. Interessenten in Verbindung zu treten und sind gerne bereit, Lizenzen zu erteilen oder die Patente zu verkaufen:

No. 169183 vom 20. Oktober 1931, auf: „Tabelliermaschine“.

No. 170152 vom 12. April 1933, auf: „Mandrin porte-foret“.

No. 170737 vom 8. Juli 1933, auf: „Procedimento e dispositivo di filatura ed avvolgimento su bobine di filati artificiali“.

Gefällige Offerten oder Vorschläge werden durch Herren **NAEGELI & Co., Patentanwaltsbureau, Bundesgasse 16, in BERN**, weiterbefördert.

## Höchste Sicherheitsgrade im Beton und Eisenbeton durch Zusatz von Plastiment.

Zuverlässige Erreichung maximaler Festigkeiten - Weitgehendste Homogenität und daherige Spannungsverteilung im Beton - Verhinderung der Nesterbildung - Keine Verwässerung des Bindemittels - Keine Abminderung der Festigkeiten in den Arbeitsfugen - Erhöhte Haftfestigkeit der Armierung im Beton - Plastiment-Beton wirkt für die Eiseneinlagen rostschützend.

51,735 m<sup>3</sup>

## Plastiment-Beton

bereits verarbeitet für

**Brücken  
 Reservoirs  
 Fundamente  
 Staumauern**

Fabrikanten:

**Kasp. Winkler & Co., Zürich-Altstetten.**

**norm**



## Baubestandteile

Ventilationseinsätze für Speiseschränke, Kellerfenster u. Türen  
 Kohleneinwürfe, Schuhroste u. Kratzseisen, Teppichklopfische

**metallbau ag**

zürich albisrieden telefon 70677

# Gesellschaft der L. von Roll'schen Eisenwerke, Gerlafingen

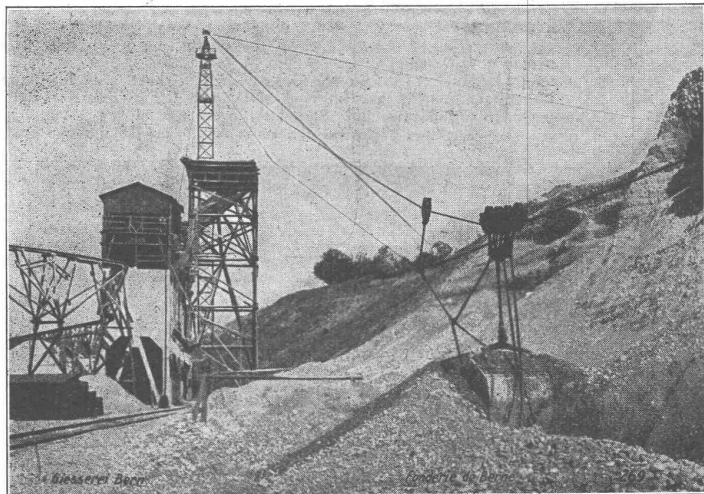
Gegründet 1823

Werk „Giesserei Bern“

Gegründet 1823

in Bern

Konstruktionswerkstätten,  
Eisengiesserei



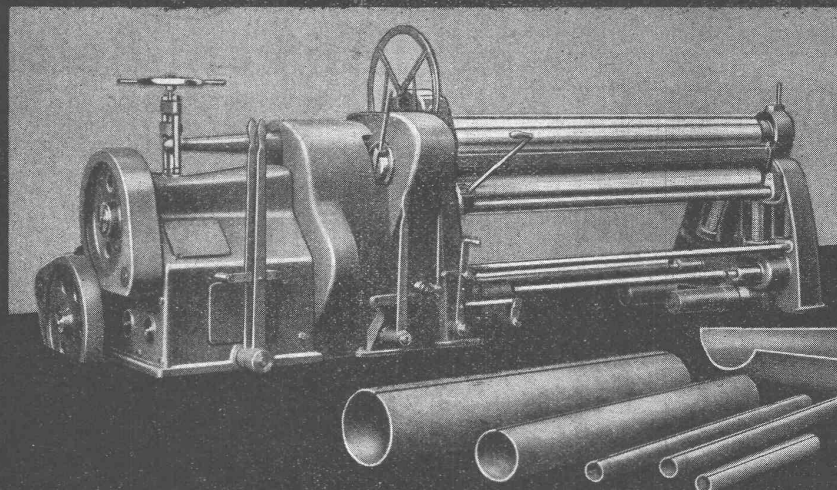
Kabelbaggeranlage Olten.

## Kabelbaggeranlagen

Hebezeuge  
Schützenanlagen und  
Wehreinrichtungen  
Eisenbahnmaterial  
Zahnradbahnmaterial  
Standseilbahnen  
Allgem. Maschinenbau



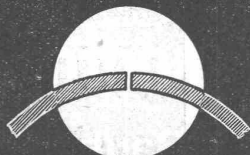
Telegramme: Giesserei Bern  
Telephon: 25.066



### Spezial-Dreiwälzen- Blechrundmaschine

zum Biegen vollständig  
gerundeter Blechschüsse  
und Rohre.

Nicht so — sondern so —



wird auf diesen Maschinen  
schweissfertig gerundet.



MASCHINENFABRIK

**WEINGARTEN**

vorm. Hch. Schatz A-G.

WEINGARTEN, WUERTT.

$\frac{T 5}{2}$