

**Zeitschrift:** Schweizerische Bauzeitung  
**Herausgeber:** Verlags-AG der akademischen technischen Vereine  
**Band:** 109/110 (1937)  
**Heft:** 24

## **Werbung**

### **Nutzungsbedingungen**

Die ETH-Bibliothek ist die Anbieterin der digitalisierten Zeitschriften auf E-Periodica. Sie besitzt keine Urheberrechte an den Zeitschriften und ist nicht verantwortlich für deren Inhalte. Die Rechte liegen in der Regel bei den Herausgebern beziehungsweise den externen Rechteinhabern. Das Veröffentlichen von Bildern in Print- und Online-Publikationen sowie auf Social Media-Kanälen oder Webseiten ist nur mit vorheriger Genehmigung der Rechteinhaber erlaubt. [Mehr erfahren](#)

### **Conditions d'utilisation**

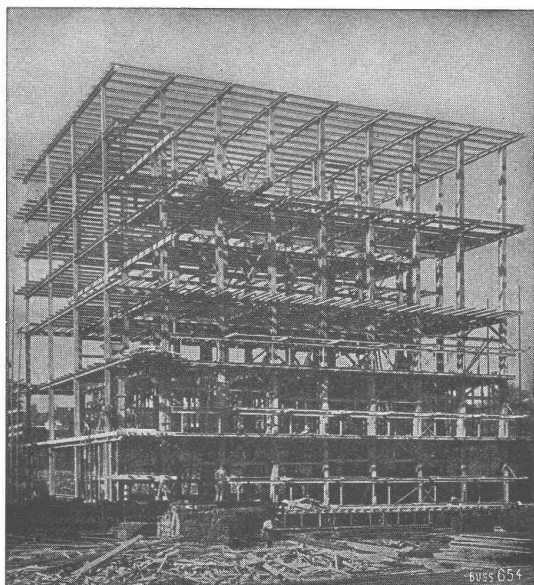
L'ETH Library est le fournisseur des revues numérisées. Elle ne détient aucun droit d'auteur sur les revues et n'est pas responsable de leur contenu. En règle générale, les droits sont détenus par les éditeurs ou les détenteurs de droits externes. La reproduction d'images dans des publications imprimées ou en ligne ainsi que sur des canaux de médias sociaux ou des sites web n'est autorisée qu'avec l'accord préalable des détenteurs des droits. [En savoir plus](#)

### **Terms of use**

The ETH Library is the provider of the digitised journals. It does not own any copyrights to the journals and is not responsible for their content. The rights usually lie with the publishers or the external rights holders. Publishing images in print and online publications, as well as on social media channels or websites, is only permitted with the prior consent of the rights holders. [Find out more](#)

**Download PDF:** 08.01.2026

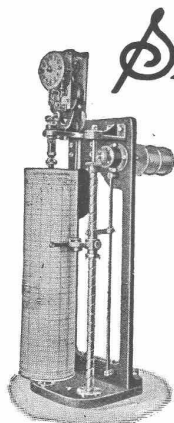
**ETH-Bibliothek Zürich, E-Periodica, <https://www.e-periodica.ch>**



Stahlskelett des Kühlhauses im Bahnhof Basel.

# STAHL- HOCHBAU

## BUSS & BASEL



Limnigraphen

### Stoppani

LIMNIGRAPHEN- UND FERN-  
MELDEANLAGEN  
für Wasserversorgungen u. Wasserkraftwerke etc.

HYDROMETRISCHE FLÜGEL

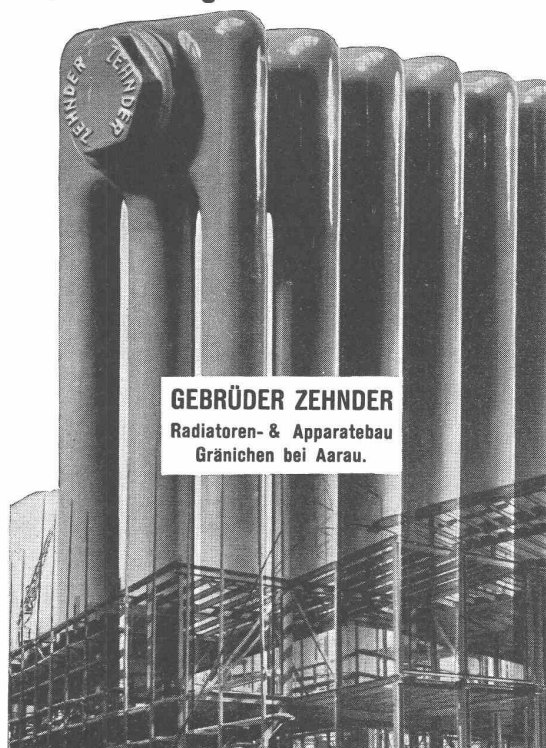
METEOROLOGISCHE APPARATE

OSCILLOGRAPHEN, NEIGUNGS-  
MESSER, SPANNUNGSMESSER  
für Eisen- und Betonbauten

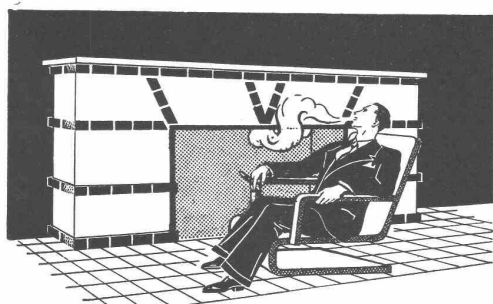
**A. STOPPANI & CO. AG. BERN**

WERKSTÄTTEN FÜR PRÄZISIONS-  
UND ELEKTROMECHANIK

## ZEHNDER der zeitgemässe Radiator



**GEBRÜDER ZEHNDER**  
Radiatoren- & Apparatebau  
Gränichen bei Aarau.



Moderne **Cheminées** in Keramik  
Klinker, Naturstein, Marmor erstellt seit Jahren

**Gustav BODMER & CIE.**  
ZÜRICH, Seefeld, Holbeinstr. 22 / Tel. 21273



## Böschungen, Bahndämme und Schutthalden

berasen Sie mit den bewährten, fachmännischen Spezialmischungen der

**Samengrosshandlung SCHWEIZER & CO., THUN**  
Eidg. Kontrollfirma      Höchste Auszeichnungen      Gegründet 1840

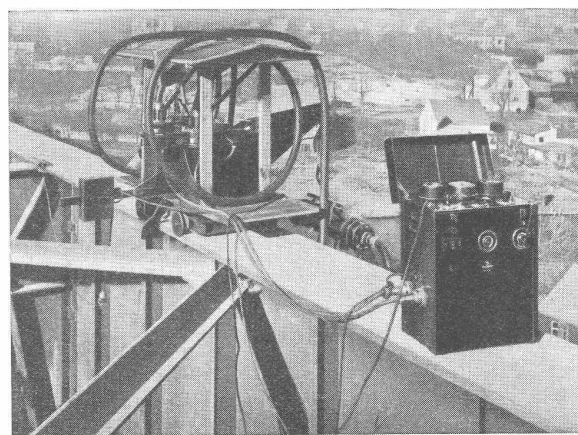
Zu unseren Spezialitäten zählen nebst **Dauer-Wiesenmischungen**, auch **Zier- und Park-Rasen**, **Spielwiesen**, **Golf-Greens**, **Fussballplätze** und **Strandbadanlagen**



Transportable

## Grobstruktur Röntgeneinrichtungen

für den Stahlbau



Untersuchung von Schweissnähten am Obergurt einer Brücke

zum Untersuchen von Schweissungen und Nietverbindungen an Trägern, Schienen, Bauteilen aller Art · Hochspannungsanlage zerlegbar in mehrere Einzelteile von geringen Abmessungen und niedrigem Gewicht · Leichte Handhabung, vollkommener Hochspannungs- und Strahlenschutz; widerstandsfähige, betriebssichere Bauart

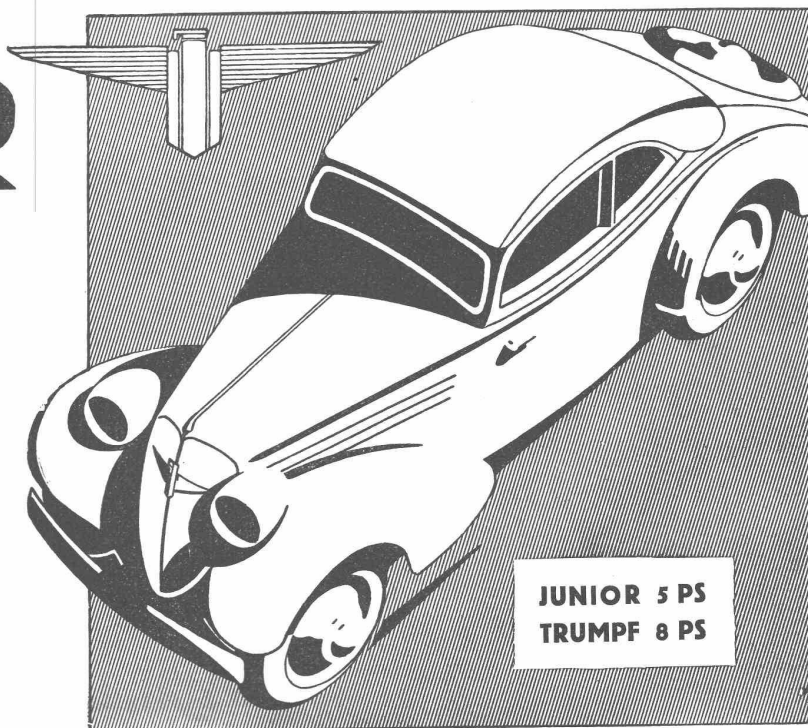
**SIEMENS ELEKTRIZITÄT SERZEUGNISSE A.G., ABTEILUNG SIEMENS & HALSKE**  
**ZÜRICH** TELEPHON 53.600 **TELEPHON 32.232 LAUSANNE**

# ADLER

Das ideale Fahrzeug für den verwöhnten Automobilisten. Ein Wagen, der mit seinen vollkommenen Linien zweifellos zu den schönsten seiner Klasse gehört und an Leistungsfähigkeit sich mit manchem hochsteuerpferdigen Wagen messen kann.

Infolge Vorderradantrieb, tiefer Schwerpunktlage und einzeln abgefederter Räder bietet ADLER-Trumpf höchste Sicherheit beim Befahren kurvenreicher oder schlechter Strassen.

ADLER ist Sieger bei vielen härtesten internationalen Rekordfahrten. An der Zürcher Schönheitskonkurrenz erwarben sich drei ADLER-Wagen eine goldene Plakette.



**JUNIOR 5 PS**  
**TRUMPF 8 PS**

**A.G. für AUTOMOBILE - Zürich**

Pflanzschulstr. 9 — Telefon 72.733  
 Ausstellung: Theaterstr. 12 · Telefon 22.800

ADLER ist billig in Steuer und Versicherung, wirtschaftlich im Benzin- und Oelverbrauch.

**Preise ab Fr. 4950.—.**



# SAURER

**Kippwagen 1 bis 6 t**

mit Benzin- oder  
Dieselmotor



**AKTIENGESELLSCHAFT ADOLPH SAURER**  
ARBON BASEL MORGES ZÜRICH

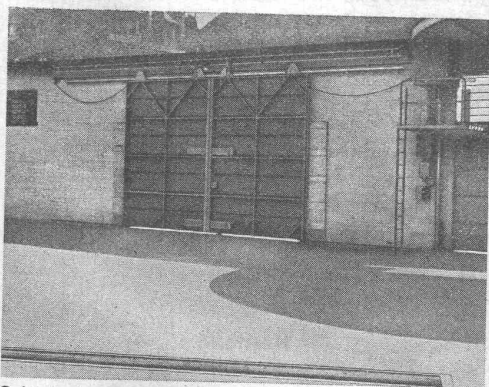
## UTO

**Aufzug- und Kranfabrik A.-G.**  
**Zürich-Altstetten**

Telephon 55.310

**Unsere Spezialitäten:**  
Elektr. Aufzüge für jeden Zweck  
Elektro-Züge — Elektro-Katzen  
Roll- und Schiebetorantriebe

**Express-Service für Revisionen**



Schiebetor mit elektr. Antrieb und Kontaktleiste zum autom. Öffnen des Tores

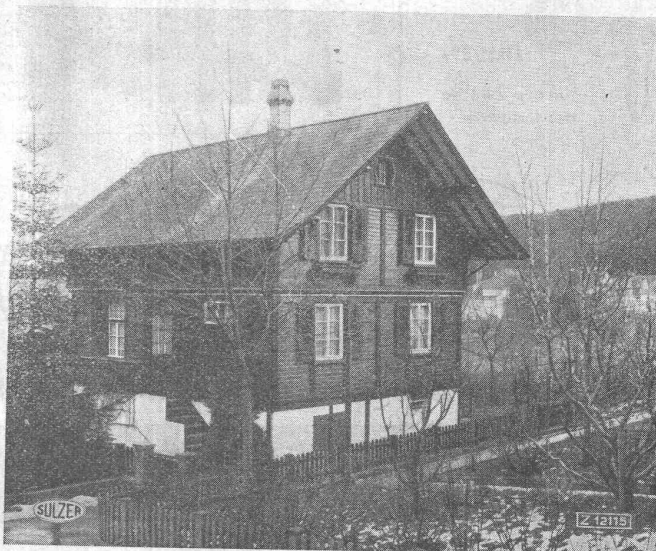


Schutzmarke

Auch kleine Einfamilienhäuser und Chalets brauchen auf Zentralheizung nicht zu verzichten, ja sie gewinnen durch den Einbau einer Sulzerheizung an Wohnlichkeit und Behaglichkeit. Auch dieses Chalet erhielt neben unzähligen anderen eine Sulzerheizung.

## SULZER

Gebrüder Sulzer, Aktiengesellschaft, Winterthur



**Sulzer-Unternehmungen.** An der diesjährigen Generalversammlung des Sulzer-Konzerns in Winterthur erklärte Verwaltungsratspräsident Dr. Hans Sulzer, man dürfe annehmen, dass wir am Wendepunkt einer entscheidenden Besserung stehen, da die durchgreifende Erholung der Wirtschaft in den U. S. A. und einer Reihe anderer überseeischer Länder der gesamten Weltwirtschaft einen starken Auftrieb gegeben habe. Vizepräsident Dr. Heinrich Wolfer teilte mit, dass der Bestellungseingang des Gesamtkonzerns im Jahre 1936 um rd. 35 % zugenommen hat, und seit Anfang des laufenden Jahres haben die Bestellungen bei der Hauptgesellschaft in Winterthur so stark zugenommen, dass der Zuwachs in diesen viereinhalb Monaten beinahe den ganzen Jahreseingang von 1936 erreicht. Namentlich die Gieserei und der Grossmaschinenbau sind für längere Zeit voll beschäftigt. Er teilte weiter mit, dass der Gesamtverkauf der Winterthurer Gesellschaft im letzten halben Jahr höher war als während der vollen zwei vorhergehenden Jahre. Die Zahl der in den schweizerischen Werken beschäftigten Angestellten und Arbeiter hat sich gegenüber dem Tiefstand um etwa 700 Mann vermehrt und beträgt heute rund 5000. Angesichts der besonderen Lage des Weltmarktes wies Dr. Wolfer auf die Notwendigkeit hin, in vermehrtem Masse Ueberzeitarbeit zuzulassen, die in der Maschinenindustrie mit 25 % Zuschlag bezahlt wird; denn es sei schwierig geworden, die jetzt benötigten gelernten Arbeiter in ausreichender Zahl zu finden.

**Neuer Zimmerluftbefeuchter.** Neuerdings ist ein Feuchtluft-Ventilator herausgekommen, der im wesentlichen aus zwei Teilen besteht: einem flachen Wasserbecken, in das senkrecht aufgehängte Saugtafeln eintauchen, und dem Schutzkasten, der vorn vergittert ist und auf der Rückseite einen kleinen Ventilator mit Motor trägt. Die Saugtafeln bestehen aus chemisch reinem Saugkarton und bieten fast einen Quadratmeter Verdunstungsfläche. Die an ihnen vorbeiströmende Luft trägt pro Stunde 0,3 Liter Wasser mit heraus. Staub der Luft bleibt an den Saugtafeln hängen, sodass die Raumluft gleichzeitig gegen Staub filtriert und gereinigt wird. Der Wasserbehälter ist leicht zu reinigen und kann ohne Entfernen der aufgesetzten Schutzkasten mit Wasser nachgefüllt werden. Eine Füllung reicht für achtstündigen Betrieb. Der Motor ist ein rundfunkstörfreier, stromwendeloser Kurzschlussmotor (Wechselstrom) von 18 Watt.

# FLINTKOTE

ist eine absolut geruchlose Asphalt-Wasser-Emulsion.

Dieses neuzeitliche Universal-Dichte- und Klebemittel haftet überall, auch auf feuchter Unterlage, fliesst nicht an der Wärme, wird bei Frost weder spröde, noch brüchig.

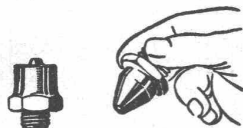
Flintkote entspricht allen Anforderungen, die man an ein gutes Dichtungsmaterial stellt.  
Flintkote ist das Produkt, das der Baufachmann und Techniker sucht.

**Wanner & Co., A.-G., Horgen** Korkstein- und Isoliermittelfabrik

**PATENTIE**  
ERH. N. KIRCHHOFFER  
ZÜRICH LOEWENSTR. 51



**JALO**  
**DUSEN**  
für alle Zwecke  
der Industrie



**JACQUES TOBLER A.G.**  
LUZERN (Schweiz)



**Zäune**

aus Holz, Eisen und Drahtgeflecht  
**ZAUN-FABRIK J. MÜLLER & CO.**  
LÖHNINGEN (Schaffhausen), Telefon 85.17 • ZÜRICH, Bucheggstr. 24,  
Telefon 62.845 • ST. GALLEN, Leonhardstr. 41, Telefon 53.86

**Stoffe**

So wirkt die Reklameschrift aus Stahlrohr

Muster in verchromter oder ver-  
kupfelter Ausführung unverbind-  
lich zu Diensten

Hersteller:  
**W. SCHUBIGER, UZNACH**  
Eisenbauwerkstätte, Tel. 34.156

*Das* **ZIEGELDACH** *schützt dein Haus*



**S.T.S.**

**Schweizer. Technische Stellenvermittlung**  
**Service Technique Suisse de placement**  
**Servizio Tecnico Svizzero di collocamento**  
**Swiss Technical Service of employment**

ZÜRICH, Tiefenhöfe 11 — Telefon: 35.426 — Telegramme: INGENIEUR ZÜRICH.  
 Für Arbeitgeber kostenlos. Für Stellensuchende Einschreibgebühr 2 Fr. für 3 Monate.  
 Bewerber wollen Anmeldebogen verlangen. Auskunft über offene Stellen und Weiterleitung von Offerten erfolgt nur gegenüber Eingeschriebenen.

**Maschinen-Abteilung.**

- 361 jüngerer **Maschinentechniker**, mit einigen Jahren Tätigkeit als Konstrukteur im Kessel-, Apparat- u. Behälterbau aus Leichtmetallen u. rostfreien Stählen. Dauerstellung. Max. 30 Jahre. Zentralschweiz.
- 489 **Dipl. Maschinentechniker**, reiche Erfahrung rationeller Bearbeitungsmethoden, gute Materialkenntnisse, als Betriebsdirektor mechanischer u. elektromechanischer Werkstätte. Maschinenfabrik der deutschen Schweiz.
- 491 Junger **Werkstatt-Konstrukteur**, gute Werkstattpraxis, zeichnerisches Talent, für Werkzeug- u. Vorrichtungsbau. 28 bis 32 Jahre. Sofort. Für Maschinenfabrik der Ostschweiz.
- 493 **Betriebsleiter**, selbständig u. erfahren in Kartonfabrikation.
- 495 **Textilfachmann**, als Betriebsleiter für im Werden begriffene Baumwollbunt- u. Frottierweberei. Praktische Erfahrungen dieser Branche. Ausbaufähige, zukunftsreiche Stellung. Holländisch-Indien.
- 497 **Ingenieur-Chemiker**, gute Branchenkenntnisse Chemikalien, Salze, Düngemittel u. dergl., für Reisetätigkeit, Europa. Deutsch u. Englisch perfekt, Kenntnisse Italienisch, Französisch. Feste Gehaltsentschädigung. Ca. 30 Jahre.

- 499 **Maschinen- event. Elektrotechniker**, für Konstruktionsarbeiten Getriebebau elektrischer Hebezeuge. Sofort. Deutsche Schweiz.
- 501 **Elektroingenieur**, für Aussendienst, Erfahrungen Schwachstromtechnik, Beziehungen zur Kundschaft (Elektr. Installationsfirmen u. Werke) u. Kenntnisse drei Landessprachen, Autofahren. Fixum, Spesen, Provision. 28 bis 35 J. Sofort.
- 503 jüngerer **Maschinen-Ingenieur**, mit mehrjähriger Erfahrung im Dampfkesselbau. Maschinenfabrik der Schweiz.
- 505 jüngerer **Maschinen-Techniker**, mit mehrjähriger Erfahrung Apparatebau für chemische Grossindustrie. Maschinenfabrik der Schweiz.
- 507 **Maschinen-Zeichner**, möglichst mit Praxis in Eisenkonstruktionen. Alter 23 bis 30 Jahre. Ostschweiz.

Es sind noch offen die Stellen 401, 411 (15. Mai), 425, 445 (22. Mai), 459, 461 (29. Mai), 369, 481 (5. Juni).

**Bau-Abteilung.**

- 414 **Ingenieur** od. Tiefbautechniker, für Projektierung, Bauleitung, auf Ing.-Bureau, für Wasserversorgung, Kanalisation u. Eisenbetonbau. Ausweis über erfolgreiche Tätigkeit.
- 422 **Dipl. Bauingenieur**, für Projektierung von Gebirgsstrassen. Gute stat. Kenntnisse im Brückenbau erforderlich.
- 424 **Tiefbautechniker**, mit Kenntnissen in Feldaufnahmen.
- 426 jüngerer **Hochbautechniker**, wenn möglich von Basel od. nächster Umgebung.
- 428 junger **Eisenbetoningenieur**, vorübergeh., Kenntnisse in Eisenkonstruktionen. Es sind noch offen die Stellen 314 (15. Mai), 338 (22. Mai), 408 (5. Juni).

# A. GUYER & W. NAEGELI

INGENIEUR-BUREAU seit 1917 WINTERTHUR, Stadthausstr. 39 / Tel. 22.540  
 (vis-à-vis Stadthaus)

**WASSERVERSORGUNGEN**  
**KANALISATIONEN**

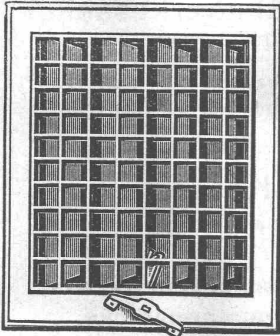
**KLÄRANLAGEN**

**BERATUNG, PROJEKTE, BAULEITUNG**

**EISENBETON**

## VENTILATIONSKLAPPEN RF 7

(Patent Nr. 165 634)



mit leicht wegnehmbarem Rahmen sind bestbewährt für eine befriedigende Lüftung von Küchen, Badezimmern, Wohn- und Geschäftsräumen, Spitälern usw.



**Sie erreichen damit:**

1. bedeutende Zeltersparnis beim Versetzen,
  2. äusserst angenehme Regulierung,
  3. grösste Wirkung
- u. vermeiden infolge der vertikalen Klappenstellung das lästige selbsttätige Öffnen und Schliessen des Apparates.

**FABRIKANTEN:**

**Hess & Cie., Pilgersteg-Rüti**

Verlangen Sie Muster und Prospekte bei Ihrem Eisenwarenhändler  
 Besichtigen Sie unsere Ausstellung in d. ständ. Schweiz. Bau-Centrale, Talstr. 9, Zürich 1

## Warnung!

Es wurden in letzter Zeit Kaminaufsätze in den Handel gebracht, welche eine Verletzung unseres Schweizer-Patentes Nr. 102 208 betr. «Kaminaufsätze» sind.

Wir möchten unsere Kunden bitten, zu diesem illoyalen Vorgehen unserer Konkurrenz keine Hand zu bieten, um so mehr, als auch der Weiterverkauf von nachgemachten patentverletzenden Produkten zivil- und strafrechtlich verfolgt werden kann.

**Spezialbeton A.-G., Staad/Basel/Bern/Zürich**

Kunststeinwerke

Abt. Kaminhutfabrik

**Arbeit, Zeit u. Geld**

sparen Sie, wenn Sie Ihre Anzeigen durch RUDOLF MOSSE, ZÜRICH, spedieren lassen.

**INGENIEUR**

sucht sich bei Architekten zu beteiligen für Mitarbeit Ideenwettbewerb Gestaltung Zürichsee-Ufer. - Off. u. Chiffre Z.P. 3601 Rudolf Mosse, A.-G., Zürich.

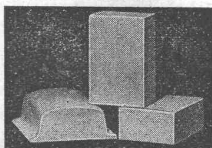


**H. HEER & CO**  
**OLTEN**

**SPEZIALITÄT**

**Gelochte und gepresste Bleche**

**Heizung, Lüftung** **MOERI & CIE**  
**LUZERN**



**„ISOCUB“**

Vorteilhaft, weil:

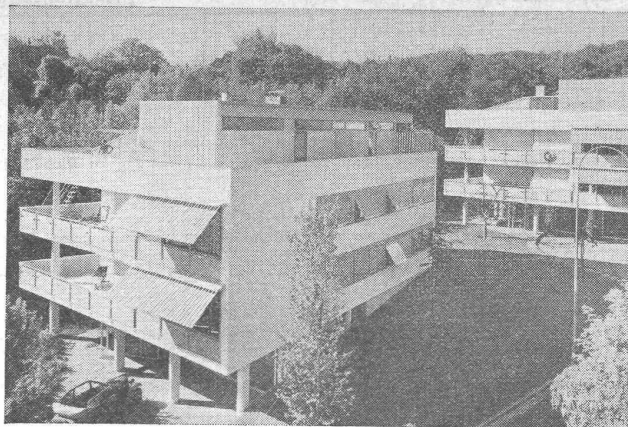
1. Gering im Gewicht, 8 bis 20 kg/m²;
2. Wärme- und Schallisolierend;
3. Chemisch neutral;
4. Ideal für den Winterbau

TELEPHON 12.15

**Leichthohlkörper**

**„ISOFIX“**

**CARTOFONT A.-G., AARAU**



Mehrfamilienhäuser Doldertal. Arch. A. & E. Roth, Zürich.

Dachaufbauten, Balkon- und Fensterbrüstungen, sowie Fenstereinfassungen in ebenen Eternitplatten.

**Eternit**

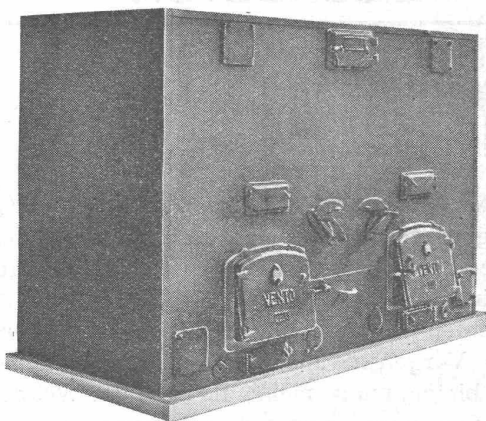
Die steinfesten und unverwitterbaren Eternitplatten ergeben schöne und zweckmässige Verkleidungen und Brüstungen.

**Eternit** A. G. NIEDERURNEN

TEL. 41.555

# Von **Roll** Gesellschaft der Ludw. von Roll'schen Eisenwerke **EISENWERK KLUS** **KLUS** (SOLOTHURN)

## Kluser-Zentralheizungs-Material



VENTO - Kessel

Die modernen HELIOS-Radiatoren

gefällige solide Form; geringer Wasserinhalt; rasche Aufheizung

Die bewährten gusseisernen Gliederkessel „CLUS“

für Warmwasser, Heisswasser und Dampfheizung in Grössen von 0,7 bis 55 m<sup>2</sup> Heizfläche, bekannt unter dem Namen PYROVAS, THERMOVAS, NEOVAS

Der halbautomatische VENTO-Kessel

zur Verfeuerung billiger Brennstoffe, wie feinkörnigen Anthrazit, Koks oder Magerkohle

Wärmeplatten, Wärmeschränke, Wärmetische, Leimwärmer, Abluftklappen, Abluftgitter, Rippenrohre, Formstücke, Flanschen, u. s. w.

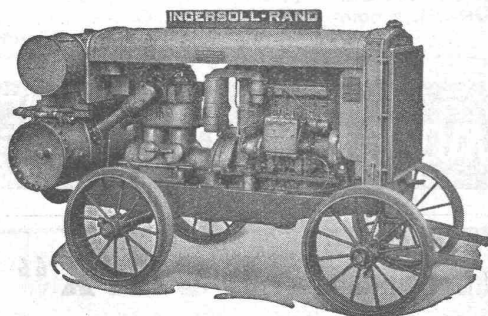
### Kluser Armaturen

aus Edelmessing, Stahlguss, Bronze oder Speziallegierungen, für Kaltwasser, Heisswasser, Dampf, Benzin, Petrol, Öl, Leuchtgas, Säuren, Laugen, pulverige und breiartige Stoffe.

**S-Ventile, Bogen- u. Freistrom-Ventile, Durchgangs- u. Eck-Rückschlagventile, Kolbenventile, Sicherheitsventile, Kondenswasserableiter, Filter, Keilschieber, usw. ELKINGTON-Schachtabdeckungen**

## Ingersoll-Rand

**KOMPRESSOREN und DRUCKLUFTWERKZEUGE**



Rohölkompresseur  
20/26 PS.

sind **unerreicht** in Leistung, Lebensdauer und Wirtschaftlichkeit. Ein kostenloser, unverbindlicher Versuch wird auch Sie überzeugen.

**ROBERT AEBI & CIE., A. G., ZÜRICH**  
**INGENIEURBUREAU - MASCHINENFABRIK** TEL. 31.750

Zweigniederlassung in Zollikofen/Bern.



**S.T.S.**

Schweizer. Technische Stellenvermittlung  
Service Technique Suisse de placement  
Servizio Tecnico Svizzero di collocamento  
Swiss Technical Service of employment

ZÜRICH, Tiefenhöfe 11 — Telefon: 35.426 — Telegramme: INGENIEUR ZÜRICH.  
Für Arbeitgeber kostenlos. Für Stellensuchende Einschreibgebühr 2 Fr. für 3 Monate.  
Bewerber wollen Anmeldebogen verlangen. Auskunft über offene Stellen und Weiterleitung von Offerten erfolgt nur gegenüber Eingeschriebenen.

**Maschinen-Abteilung.**

457 **Ingenieure**, mit längerer Praxis als Konstrukteure im Werkzeugmaschinenbau, nach England. Längere Anstellungszeit.  
459 Jüngere **Maschinen techniker**, für Konstruktionsarbeiten, möglichst Erfahrung Kesselbau. Sofort. Dauerstelle, Maschinenfabrik der deutschen Schweiz.

## Stellen-Ausschreibung

Beim Eidgenössischen Amt für geistiges Eigentum in Bern sind die Stellen von

### 3 wissenschaftlichen Experten II. Kl.

(1 Physiker, 1 Elektro-Ingenieur mit Ausbildung in der Schwachstromtechnik und 1 Maschinen-Ingenieur)

zu besetzen. Die Anstellung erfolgt zunächst nur provisorisch.

**Obliegenheiten:** Prüfung von Erfindungspatentgesuchen.

**Erfordernisse:** Schweizerbürger; abgeschlossene Hochschulbildung; Muttersprache deutsch, Kenntnisse der französischen und italienischen Sprache.

**Besoldung:** Fr. 6500.— bis Fr. 10,100.— nebst gesetzlichen Orts- und event. Kinderzulagen, abzüglich Lohnabbau gemäss den einschlägigen Bundesbeschlüssen.

Anmeldungen bis 5. Juni 1937 mit Angaben über Lehrgang und bisherige praktische Tätigkeit, sowie Zeugnisabschriften an das

Eidgenössische Amt für geistiges Eigentum in Bern.

## ARCHITEKT

künstlerisch und technisch befähigt, 10 Jahre Praxis, Sprachen, sucht Stelle (auch Ausland). — Offerten erbeten unter Chiffre SA 1286 BC an Schweizer-Annoncen, A.-G., Bern.

## ARCHITEKT

E. T. H., reichlich erfahren, vollkommen selbständig, sucht entsprechende Sommerstelle in Zürich. Gefl. Offerten unter Chiffre Z. N. 3505 Rudolf Mosse, Zürich.

*Winke für die Praxis*  
finden Sie ständig in unserem Inseratenteil.

## WETTBEWERB

über die

### Gestaltung des Zürichsee-Ufers zwischen Falken- und Beethovenstrasse

**Einlieferungsfrist:**  
**20. August 1937**

Der STADTRAT VON ZÜRICH eröffnet unter den in der Stadt Zürich verbürgerten oder mindestens seit 1. Januar 1934 niedergelassenen schweizerischen Fachleuten einen Ideen-Wettbewerb zur Gewinnung von Vorschlägen über die Gestaltung des Seeufers zwischen Falken- und Beethovenstrasse. Für höchstens 5 Preise sind Fr. 17,000.— ausgesetzt, für allfällige Ankäufe können ausserdem Fr. 5000.— verwendet werden.

Das Wettbewerbsprogramm und die Unterlagen können gegen eine Einzahlung von Fr. 40.— in der Kanzlei des Bauungs- und Quartierplanbureaus der Stadt Zürich, Amtshaus V, Werdmühleplatz 3, Zimmer Nr. 211, bezogen werden.

ZÜRICH, den 28. Mai 1937.

**VORSTAND DES BAUAMTES I**  
**STIRNEMANN.**

461 **Dipl. Maschinentechniker**, junge Kraft, für Konstruktionsarbeiten. Sofort. Dauerstellung. Deutsche Schweiz.  
465 **Elektro- od. Tiefbautechniker**, für Leitung von Kabelverlegungsarbeiten. Sofort für ca. 5 Monate. Deutsche Schweiz.  
467 Jüngerer **Elektrotechniker**, gute kaufmännische Kenntnisse für Leitung Materialverwaltung Installationsabteilung Elektrizitätswerk. Bewerber muss Korrespondenz selbständig erledigen. Eignung für Verkauf, Durchführung Propaganda (Schaukochen u. a. m.). Alter bis 35 Jahre. Dauerstelle. Deutsche Schweiz.  
Es sind noch offen die Stellen 423, 429, 439, 445, 451 (22. Mai).

**Bau-Abteilung.**

230 **Eisenkonstruktions-Techniker**, versiert im Feineisenbau mit Kalkulations-Erfahrung.  
376 junger **Ingenieur**. Sofort, vorübergehend. Ostschweiz.  
380 **Eisenbeton-Ingenieur**, tüchtiger Statiker. Vorübergehend.  
Es sind noch offen die Stellen 364, 366 (22. Mai).

Zur Unterstützung der Direktion eines grösseren industriellen Unternehmens wird ein

## MASCHINEN-INGENIEUR

mit Hochschulbildung, im Alter von etwa 32 bis 42 Jahren gesucht. Erstklassig empfohlene Bewerber mit mehrjähriger Praxis als Konstrukteur im allgemeinen Maschinenbau und Kenntnissen in der Elektrotechnik, womöglich auch mit einigen Erfahrungen als Betriebsingenieur, wollen ausführliche Offerten mit Angaben über Bildungsgang, bisherige Tätigkeit, Gehaltsansprüchen, Eintrittstermin und Referenzen einreichen unter Chiffre S. 4177 an Publicitas Zürich.

Junger, künstlerisch befähigter

## dipl. ARCHITEKT

mit mehrjähriger In- und Auslandspraxis und guten Auftragsaussichten sucht Stellung als Mitarbeiter in Architekturbureau, möglichst Stadt Zürich. Offerten erbeten u. Chiffre Z. D. 3496 an Rudolf Mosse, A.-G., Zürich.

**Drucksachen Jean Frey A.G.**

## Tiefbautechniker

mit Vermessungspraxis sucht per sofort Stelle, oder nur Sommerarbeit. Uebernimmt auch Einzelaufträge, Accordarbeiten. — Offerten mit Rückporto beilage unter Chiffre OF. 3236 D. an

Orell Füssli-Annoncen, Davos.

## Stelle-Ausschreibung.

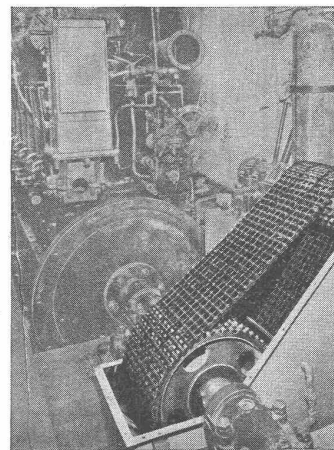
Bei der Baudirektion, Abteilung Hochbauamt des Kantons Zürich, ist die Stelle eines

### Bauverwalters, event. eines Bautechnikers II. Klasse

zu besetzen. Bewerber (Schweizerbürger) mit abgeschlossener Technikumsbildung und Baupraxis wollen ihre Anmeldung mit Angaben über Alter, Heimatort, Bildungsgang, bisherige Tätigkeit, Eintrittstermin und unter Beilage von Zeugnisabschriften bis 14. Juni 1937, unter Aufschrift „Stellenbewerbung“ der unterzeichneten Direktion handschriftlich einreichen. Jahresbesoldung Fr. 6480.— bis 9060.— (als Bauverwalter), Fr. 4980.— bis 7140.— (als Techniker II. Klasse), abzüglich 10% Lohnabbau. Alters- und Hinterbliebenenversicherung. Persönliche Vorsprache verboten.

Zürich, den 24. Mai 1937.

Direktion der öffentlichen Bauten des Kantons Zürich:  
**MAURER.**



## Renold-Antrieb

300 PS  
Dieselmotor/Generator

Langjährige Erfahrung, höchste Präzision, zuverlässig, technisch geräuschlos.

Bis 40 PS ab Lager:

**W. EMIL KUNZ**  
**ZÜRICH 2**

Gotthardstr. 21, Tel. 52.910



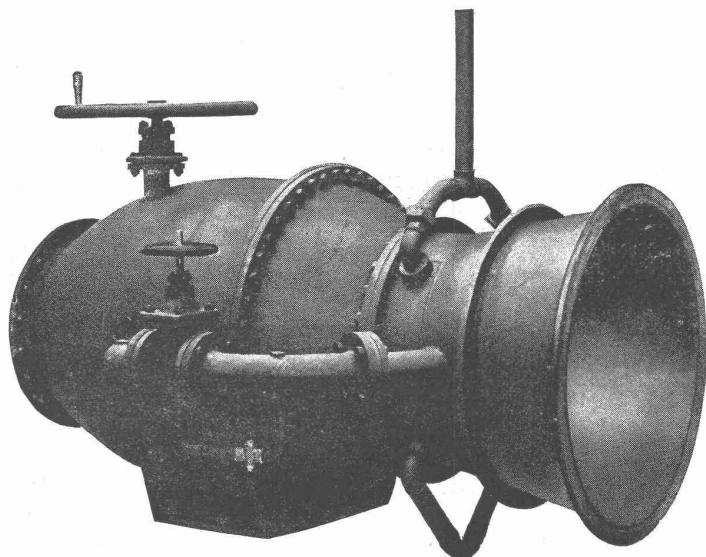
**Von Roll**

Gesellschaft der  
Ludw. von Roll'schen Eisenwerke

baut im  
**EISENWERK KLUS**

Klus (Solothurn)

seit mehr als 50 Jahren

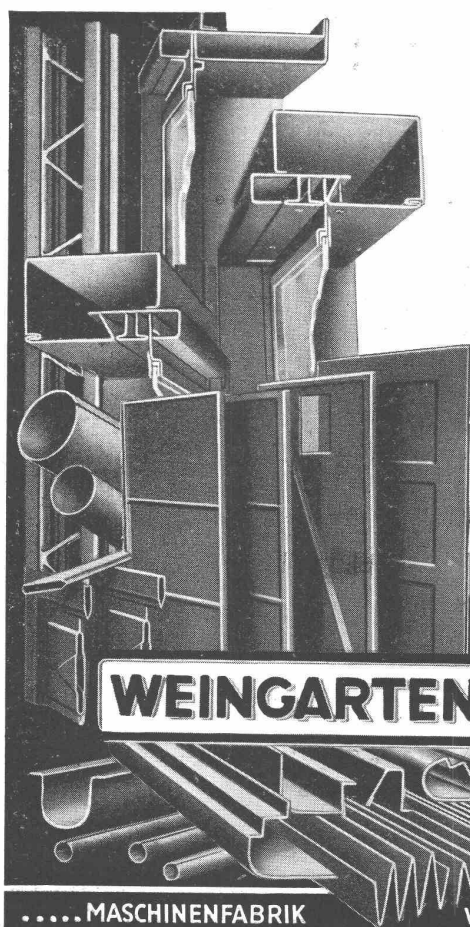


Freilass-Regulierschieber  
zu einem Staudamm.

# Rohrverschlüsse

für alle industriellen  
Bedürfnisse.

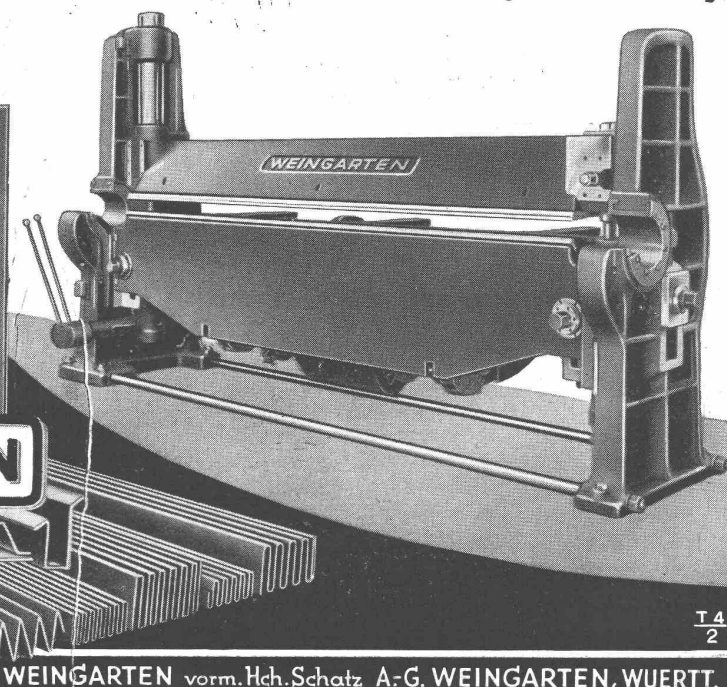
Bewährte Ausführungen für Wasser-  
kraftanlagen.



**WEINGARTEN**

.....MASCHINENFABRIK

*Nach wie vor ist die  
Weingarten -  
Abkant-, Rund- und Kastenbiegmaschine  
unerreicht als Universal-Maschine  
für vielseitigste Verwendung.*



T 4  
2

WEINGARTEN vorm. Hch. Schatz A.-G. WEINGARTEN, WUERTT.