

Zeitschrift: Schweizerische Bauzeitung
Herausgeber: Verlags-AG der akademischen technischen Vereine
Band: 109/110 (1937)
Heft: 23

Werbung

Nutzungsbedingungen

Die ETH-Bibliothek ist die Anbieterin der digitalisierten Zeitschriften auf E-Periodica. Sie besitzt keine Urheberrechte an den Zeitschriften und ist nicht verantwortlich für deren Inhalte. Die Rechte liegen in der Regel bei den Herausgebern beziehungsweise den externen Rechteinhabern. Das Veröffentlichen von Bildern in Print- und Online-Publikationen sowie auf Social Media-Kanälen oder Webseiten ist nur mit vorheriger Genehmigung der Rechteinhaber erlaubt. [Mehr erfahren](#)

Conditions d'utilisation

L'ETH Library est le fournisseur des revues numérisées. Elle ne détient aucun droit d'auteur sur les revues et n'est pas responsable de leur contenu. En règle générale, les droits sont détenus par les éditeurs ou les détenteurs de droits externes. La reproduction d'images dans des publications imprimées ou en ligne ainsi que sur des canaux de médias sociaux ou des sites web n'est autorisée qu'avec l'accord préalable des détenteurs des droits. [En savoir plus](#)

Terms of use

The ETH Library is the provider of the digitised journals. It does not own any copyrights to the journals and is not responsible for their content. The rights usually lie with the publishers or the external rights holders. Publishing images in print and online publications, as well as on social media channels or websites, is only permitted with the prior consent of the rights holders. [Find out more](#)

Download PDF: 20.02.2026

ETH-Bibliothek Zürich, E-Periodica, <https://www.e-periodica.ch>

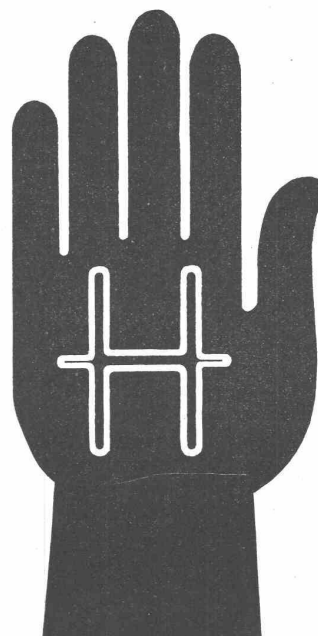


Zwischen zwei Zügen

rasch unsere modern eingerichtete Fabrik und das große Lager in Armaturen und sanitären Apparaten besichtigen. Zeit haben Sie sicher, denn wir sind

nur 2 Min. vom Bahnhof

Metallgießerei und Armaturenfabrik
R. NUSSBAUM & CO.
Aktiengesellschaft, OLTEN, Tel. 2861



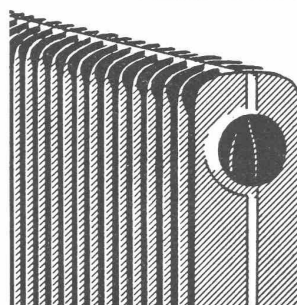
Hier liegt es auf der Hand.

Der neue Stahlblech-ZENT-Radiator LAMELLA ist ausserordentlich schmal und besitzt doch eine sehr grosse Heizfläche. ZENT-Radiatoren LAMELLA haben keine Nippelverbindungen, keine scharfen Kanten; sie verziehen sich nicht, da sie aussen und innen verstrebt sind. Sie brauchen nach der Probeheizung nicht ab- und wieder neu montiert zu werden; nur die Vorderseite erhält Zimmeranstrich, da die Rückseite nicht sichtbar ist. Leichtes Gewicht (ca. 11 kg/m² Heizfläche) — rationelle Montage.

Diese Vorzüge verdankt der ZENT-Radiator LAMELLA der zweckmässigen Verarbeitung des Werkstoffes (kupferlegiertes Stahlblech). Er ist nicht eine Imitation des Gussradiators in Blech, sondern ein nach andern Konstruktionsprinzipien gebauter Heizkörper (ca. 40% Raumersparnis).

ZENT A.G. BERN, Fabrik für Zentralheizungs-material, Ostermündigen. Telefon 41.211

ZENT BÜRGT FÜR QUALITÄT!



LAMELLA

der neue Stahlblech-Radiator der
ZENT A.G. BERN



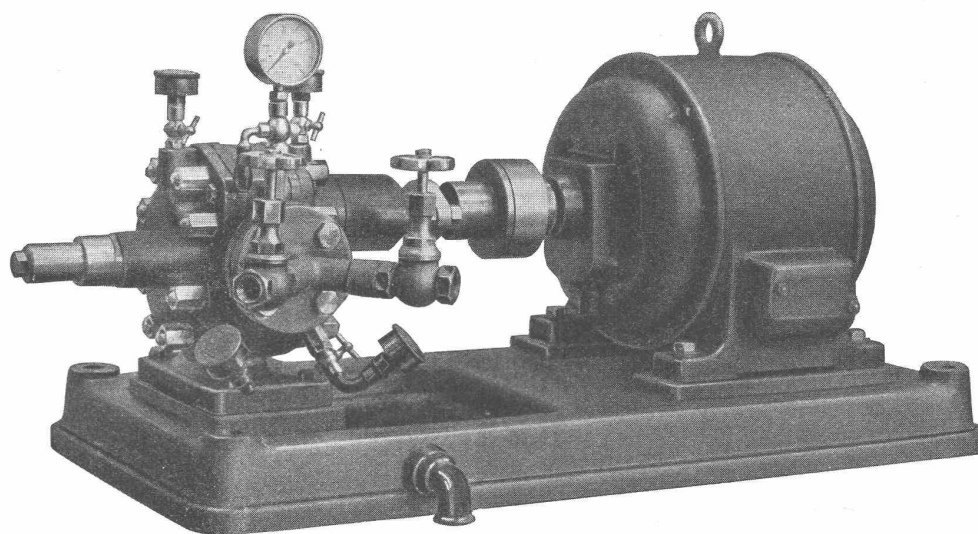
**MESSEN U. PRÜFEN
IST KAMPF
GEGEN VERLUSTE**

Mechanische
**Venturi - Anzeiger,
Schreiber u. Zähler**
in einem Gerät vereinigt.
Anzeigebereich: 1:20
Grosse Skala mit 230 mm Ø
In Verbindung mit VDI-Normal-
blende oder B&R-Kurzventuri-
rohr immer betriebssicher.

BOPP & REUTHER
GMBH - MANNHEIM-WALDHOF

**Dr. Ing. H. EIMER, Ingenieurbureau
vorm. A. Schmid & Dr. Ing. H. Eimer**

MAAG ZAHNRÄDER



HOCHDRUCK-AUTOWASCHPUMPENGRUPPE
Druck bis 40 Atm., hoher Wirkungsgrad

MAAG-ZAHNRÄDER AKTIENGESELLSCHAFT, ZÜRICH

hochsäurefest
frostsicher
glatte Oberfläche
höchster Widerstand
gegen Abschliff
hohe Druckfestigkeit

STEINZEUG

das beste Kanalisationsmaterial



17/1

Schweizer. Steinzeug-Röhren-
Fabrik A.-G. Schaffhausen
Steinzeugfabrik Embrach A.-G.
Embrach

Ein halbes Jahrhundert Erfahrung

Neutrale Berater

Den FACHMANN zuziehen, heisst Geld sparen

Industriebauten. Bevor an die Ausführung eines Industriebaues herangetreten wird, ist es unerlässlich, den darin unterzubringenden Teil des Betriebes genau zu analysieren und die notwendigen Zusammenhänge mit den übrigen Teilen der Anlage genau zu prüfen. Dabei sind nicht nur die Verhältnisse im betr. Zeitpunkt abzuklären, sondern soweit möglich auch den zukünftigen Ausbau schon vorzusehen und bei der Planung zu berücksichtigen. Für die Erstellung einzelner Bauten im Rahmen einer abgeklärten Gesamtplanung wird sich dann immer die Frage stellen: Flachbau oder Geschossbau. Je nach Art der Rohstoffe und Fabrikationsprodukte, Anzahl und Umfang der einzelnen Arbeitsvorgänge, Gewicht der zu transportierenden Materialien u. a. m., kann die eine oder andere Lösung wirtschaftlicher sein. Aber auch andere Fragen wie Geländeverhältnisse, zur Verfügung stehender Platz, bauliche Vorschriften u. s. w. sind zu berücksichtigen.

Nicht selten wird sich bei solchen Untersuchungen ergeben, dass die Anforderungen des Betriebes eine Abweichung von den üblichen Konstruktionen als wünschenswert erscheinen lassen. Beim Entscheid ist immer zu bedenken, dass ein Industriebau mehr als jedes andere Gebäude ein *Zweckbau* ist um einen äusserst rationellen Fabrikationsbetrieb zu ermöglichen. — Noch wichtiger als bei einem *Neubau* sind alle diese Probleme der Zusammenarbeit zwischen Betriebsleiter und Bauingenieur bei der Durchführung von *Umbauten*, denn bei solchen soll es sich ja nicht um eine Verschönerung, sondern um eine Verbesserung des Betriebes handeln. Bei gründlicher Prüfung aller massgebenden Faktoren wird es sich oft zeigen, dass wichtige Betriebsverbesserungen auch ohne nennenswerten Aufwand sich durchführen lassen, wobei durch die entstehenden Betriebseinsparungen die einmaligen Baukosten rasch amortisiert werden können.

Walter Groebli.

SCHULER & SCHILD

Beratende Ingenieure S. I. A.

Zürich 2 / Tödistrasse 9 / Tel. 39.184

Projekte, Bauleitungen, Schätzungen, Gutachten auf dem gesamten Gebiete der Elektrotechnik

EIGENMANN & WILD

Konsult. Ingenieure S. I. A.

Winterthur, Konradstr. 10 / **Zürich**, Kurvenstr. 16
Davos-Platz / Schulstrasse 23

SPEZIALITÄT: Heizungs-, Lüftungs-, Sanitäre Anlagen, Koch- und Waschküchen

P. ZIGERLI

Ingenieur S. I. A.

Zürich Bahnhofstrasse 67 Tel. 52.984

Spezialbureau für Abwasser-Reinigung, Kläranlagen, Kanalisationen und Wasserversorgung. — Biologische Schnellreinigung von Abwässern nach dem Z-Verfahren

A. GUYER & W. NÄGELI

Ing.-Bureau S. I. A. seit 1917

Winterthur Stadthausstr. Tel. 22.540
vis-à-vis Stadthaus

Wasserversorgungen • Kanalisationen
Kläranlagen • Eisenbeton

ADOLF MEIER

Dipl. Bauingenieur E. T. H. u. S. I. A.

Wädenswil Weststr. 7 Tel. 956.647

Ingenieurpläne für Hoch- und Tiefbau
Statische Berechnungen

WALTER GROEBLI

Dipl. Ing. E. T. H. / Ingenieurbureau

Zürich 1 Pelikanstrasse 6 Tel. 70.596

Projektierung • Bauleitung • Gutachten
Spezialität: Industriebauten

M. WEGENSTEIN

Dipl. Ing.

Ingenieurbureau

Zürich / Rämistrasse 7 / Tel. 22.927

Wasserversorgung, Tiefbau, Abwasserreinigung

SIMMEN & HUNGER

Ingenieurbureau

Zürich / Talacker 34 / Tel. 73.076

Chur / Storchengasse 4 / Tel. 13.76

Projekte • Bauleitung • Gutachten • Hoch- und Tiefbau

HERMANN MEIER

Dipl. Ing. S. I. A.

Zürich 1 Bahnhofquai 15 Tel. 31.948

Vorprojekte für sanitäre Anlagen

als einheitliche Basis für Submissionen, mit kompl. dimensionierten Plänen, approximative Kostenanschläge, Offertenvergleiche, Baukontrollen, Expertisen, Bau- und Betriebskosten von Warmwasserversorgungen

ERWIN MAIER

Berat. Ing.

Ingenieurbureau

Dipl. Ing. E. T. H., S. I. A. u. A. S. I. C.

Schaffhausen Steigstr. 51 Tel. 1656

Eisen- und Holzbau, Eisenbeton im Hoch- und Tiefbau. Wasserbau und Flusskorrekturen
Abwasserreinigung.

Beratung, Pläne, Projekte
Bauleitungen und Gutachten

A.-G. Adolph Saurer, Arbon. Den Ausführungen von Dr. Hans Sulzer an der Generalversammlung vom 14. Mai d. J. entnehmen wir folgendes. Nach einem durch geringen Umsatz und starke interne Abschreibungen verursachten ungünstigen Abschluss des Vorjahres hat die Belebung des Inlandgeschäftes seit der Abwertung der schweizerischen Währung in den verflossenen Monaten des Jahres 1937 erfreulicherweise angehalten. Die Besserung vermochte sich allerdings im Umsatz noch nicht genügend auszuwirken; dagegen ist der Gesamtbestellungseingang gegenüber der entsprechenden Vorjahrsperiode erheblich gestiegen. Das Unternehmen ist auf Monate hinaus gut beschäftigt. Diese befriedigende Situation beruht zum Teil auf grösseren Aufträgen seitens der schweizerischen Heeresverwaltung. Im übrigen steht die Entwicklung unseres inländischen Lastwagen-geschäftes nach wie vor unter dem Drucke der unabgeklärten Situation hinsichtlich der kommenden staatlichen Regelung des Strassentransportwesens.

Die Verhältnisse für den Export unserer Automobilprodukte

sind andauernd unbefriedigend. Die von gewissen grossen Industrieländern ihrer nationalen Produktion gewährten Export-erleichterungen und die Erschwerungen des internationalen Güterausstausches gestalten den Konkurrenzkampf mit unsern Erzeugnissen auf dem Weltmarkt sehr schwierig. Um so grössere Bedeutung müssen wir dem Lizenzgeschäft und der Lieferung gewisser Motorteile an unsere Lizenznehmer beimessen. Unser Montagegeschäft in Chrysler-Tourenwagen nimmt seinen normalen Fortgang.

Mit Befriedigung bemerken wir, dass auch in unserer Textil-maschinenabteilung mit der besseren Konjunktur in der Textilbranche eine zunehmende Belebung des Geschäftes eingetreten ist und dass insbesondere unsere Neukonstruktion eines automatischen Stoffwebstuhls im In- und Ausland regem Interesse begegnet. Wir zweifeln nicht, dass den bisherigen Abschlüssen auf Lieferung von Probestühlen im Laufe der Monate auf Grund der damit gemachten Erfahrungen grössere Bestellungen folgen werden.

TOXEMENT

das bewährte Dichtungsmittel für Beton und Verputz (Schweizerprodukt)

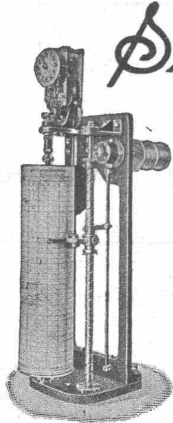
Fabrikanten: MEYNADIER & CIE., A.-G., ZÜRICH Tel.: 58.620

Süss-Asphalt-Arbeiten für Hoch- u. Tiefbau

Flachdächer begehbar, Bodenbeläge, Kegelbahnen etc.
erstellen mit aller Garantie, kunstgerecht und zweckentsprechend

A. Schmid's Erben, Zürich

Asphaltgeschäft Weststr. 125 Gegr. 1865 Telefon 32.108



Limnigraphen

Stoppani

LIMNIGRAPHEN- UND FERN-
MELDEANLAGEN
für Wasserversorgungen u. Wasserkraftwerke etc.

HYDROMETRISCHE FLÜGEL
METEOROLOGISCHE APPARATE

OSCILLOGRAPHEN, NEIGUNGS-
MESSER, SPANNUNGSMESSER
für Eisen- und Betonbauten

A. STOPPANI & CO. AG. BERN

WERKSTÄTTEN FÜR PRÄZISIONS-
UND ELEKTROMECHANIK

Schweizer Fabrikat



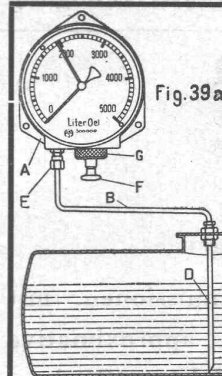
Seit Jahrzehnten dauerhafteste Schutzanstriche für Beton und Eisen

MARTIN KELLER & CO., WALLISELEN

Inhaber M. KELLER & H. HÜBNER - Telefon 932.114

Arnold Spychiger
Langenthal
Leichtbauplattenfabrik Tel. 60 826

Clichés
Retouchen Zeichnungen
ANDERSON & CO
ZÜRICH 5 TRAUOGOTTSTR. 6 TELEFON 38.234



HAENNI die Marke
für gute

MESSINSTRUMENTE

Flüssigkeitsstand - Messung ist heute kinderleicht. Durch Ziehen am Pumpenknopf F wird die Flüssigkeit im Standrohr D verdrängt, wodurch der Zeiger am Instrument zu steigen beginnt und den Inhalt in Liter oder mWS anzeigt. Das Messsystem eignet sich auch für Brunnen, Bohrlöcher und Reservoirs.

HAENNI & CIE. A.-G. JEGENSTORF (SCHWEIZ)

S.T.S.

Schweizer. Technische Stellenvermittlung
Service Technique Suisse de placement
Servizio Tecnico Svizzero di collocamento
Swiss Technical Service of employment

ZÜRICH, Tiefenhöfe 11 — Telefon: 35.426 — Telegramme: INGENIEUR ZÜRICH.
 Für Arbeitgeber kostenlos. Für Stellensuchende Einschreibgebühr 2 Fr. für 3 Monate.
 Bewerber wollen Anmeldebogen verlangen. Auskunft über offene Stellen und Weiterleitung von Offerten erfolgt nur gegenüber Eingeschriebenen.

Maschinen-Abteilung.

- 369 **Elektro-Ingenieur**, für literarisches Bureau, längere Praxis in ähnlicher Stellung, guter Stilist. Deutsch, Französisch u. Englisch perfekt. 30 bis 40 Jahre. Dauerstelle. Sofort. Industrieunternehmen der Elektrobranche.
- 461 **Dipl. Maschinen-Techniker**, für Konstruktionsarbeiten. Sofort. Dauerstellung. Deutsche Schweiz.
- 471 **Maschinen-Techniker**, als Betriebsleiter, in kleinere Fabrik. Rasche Auffassungsgabe, selbständiges Arbeiten, Befähigung ca. 40 Arbeitern vorzustehen, Praxis in Blechwarenbranche (Werkzeugmaschinen, Stanzen, Pressen, Automaten, Maschinenartikel). 28 bis 30 Jahre.
- 473 **Elektro-Techniker** event. Ingenieur, mit Praxis Maschinenbranche, deutsche, französische u. englische od. italienische Sprachkenntnisse, für selbständige Korrespondenz. 35 bis 40 Jahre. Bewerber aus Kabelbranche bevorzugt. Schweiz.
- 479 **Ingenieur**, mit nachweisbar langjähriger Erfahrung Projektierung, Leitung der Montage u. Inbetriebsetzung maschineller Anlagen für Getreidesilos u. -Mühlen. Sofort. Nach dem nahen Orient.
- 481 **Textilfachmann**, vielseitige Kenntnisse in Spinn-, Zwirn- u. Seilerei von Baum-

wolle, Kunstseide, Leinen etc. Kaufmännische Fähigkeiten für Leitung des Offertenwesens Textilmaschinenfabrik. Deutsche Schweiz.

483 **Dipl. Maschinen-Techniker**, selbständig, zuverlässig, mit absolvierter praktischer Lehre u. einigen Jahren Praxis Konstrukteur Maschinenbau. Sofort. Deutsche Schweiz.

485 **Maschinen-Ingenieur** od. -Techniker, langjährige Erfahrungen Offertenwesen u. Acquisitionsreisen, perfekte deutsche, französische u. englische Sprachkenntnisse, möglichst m. Erfahrung Textilmaschinenbau. Maschinenfabrik d. deutschen Schweiz. Es sind noch offen die Stellen 401, 411 (15. Mai), 423, 429, 439 (22. Mai).

Bau-Abteilung.

382 **Eisenkonstruktions-Techniker**, versiert im Feineisenbau, spezielle Erfahrung im Kalkulationswesen. Dauerstelle.

390 **Hochbau-Techniker**, abgeschlossene Technikumbildung u. Baupraxis als Bauverwalter eines Kant. Hochbauamtes. Offerten bis zum 14. Juni 1937.

404 Junger **Hochbau-Techniker**, gewandter Zeichner, wohnhaft in Zürich.

406 **Baugenieur**, abgeschlossene Hochschulbildung, praktische Erfahrung in Projektierung u. Ausführung von Tiefbauten, Strassen- u. Brückenbauten, sowie Kanalisationswesen. Dauerstellung. Nordschweiz. Offerten bis zum 12. Juni 1937.

408 **Eisenkonstruktions-Techniker**, für Acquisition u. Bureau. Dauerstelle. Ostschweiz.

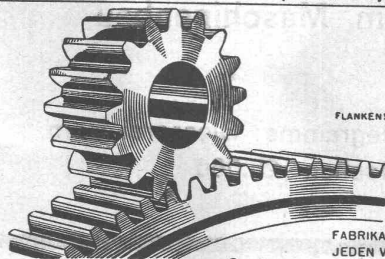
Mitteilung. Die eingetretene Besserung auf dem Arbeitsmarkte für die Angehörigen der technischen Berufe bedingt, dass wir, um den vermehrten Anfragen seitens der Arbeitgeber entsprechen zu können, die bei der S. T. S. zur Stellenvermittlung Angemeldeten ersuchen müssen, die Zahl der uns zur Verfügung stehenden Bewerbungen Unterlagen zu erhöhen.



Winke für die Praxis
 finden Sie ständig in unserem Inseratentell.

ARCHITEKT

künstlerisch und technisch befähigt, 10 Jahre Praxis, Sprachen, sucht Stelle (auch Ausland). — Offerten erbeten unter Chiffre SA 1286 BC an Schweizer-Annoncen, A.-G., Bern.

**ZAHNRÄDER FABRIK**

SAUTER, BACHMANN & CO
 NETSTAL TELEFON 4.44



Einen gleichmäßigen, druckfesten und wasserdichten Beton erhalten Sie nur durch Vibration. Verwenden Sie deshalb für Betonstraßen, Stauanlagen und Kanalverkleidungen den

Patent 129 811

VIBROPIL

Der VIBROPIL verbessert die Betonqualität, erleichtert die Kontrolle der Betonverdichtung und vermindert die Ermüdung der Arbeiter.

Verlangen Sie Prospekte u. Offerten v.
 S. A. René May, Ing., Av. de France 66, Lausanne.

Stelle-Ausschreibung

Infolge Rücktritts des bisherigen Inhabers ist die Stelle des

Kantonsingenieurs

des Kantons Basel-Stadt neu zu besetzen.

Erfordernisse: Schweizerisches Aktivbürgerrecht, abgeschlossene technische Hochschulbildung mit Diplomausweis als Ingenieur, praktische Erfahrung in der Projektierung und Ausführung von Tiefbauten aller Art, im besonderen von Strassen- und Brückenbauten, sowie Kenntnisse im Kanalisationswesen. Die Jahresbesoldung beträgt gemäss § 90 des Beamtengesetzes Fr. 13,000.— bis Fr. 16,000.—; die Pensionsverhältnisse, sowie die Witwen- und Waisenfürsorge sind bei definitiver Anstellung gesetzlich geregelt.

Handschriftliche Anmeldungen mit Angabe des Alters und des Bildungsganges sind unter Beilage von Ausweisen über die theoretische und praktische Ausbildung **spätestens bis 12. Juni 1937 an das Sekretariat des unterzeichneten Departements** einzureichen.

Basel, den 22. Mai 1937.

BAUDEPARTEMENT.

Zur Unterstützung der Direktion eines grösseren industriellen Unternehmens wird ein

MASCHINEN-INGENIEUR

mit Hochschulbildung, im Alter von etwa 32 bis 42 Jahren gesucht. Erstklassig empfohlene Bewerber mit mehrjähriger Praxis als Konstrukteur im allgemeinen Maschinenbau und Kenntnissen in der Elektrotechnik, womöglich auch mit einigen Erfahrungen als Betriebsingenieur, wollen ausführliche Offerten mit Angaben über Bildungsgang, bisherige Tätigkeit, Gehaltsansprüchen, Eintrittstermin und Referenzen einreichen unter Chiffre S. 4177 an Publicitas Zürich.

Sie ersparen sich Arbeit Zeit und Geld, wenn Sie Ihre Anzeigen durch RUDOLF MOSSE, Limmatquai 94, Zürich, spedieren lassen.

OMS**-Kläranlagen A.-G., Goldbach-Zürich****Zentralkläranlagen Hausklärgruben**

das Frischwasser-Klärverfahren mit automatischer Schwimmstoffabscheidung

Gesellschaft der L. von Roll'schen Eisenwerke, Gerlafingen

Gegründet 1823

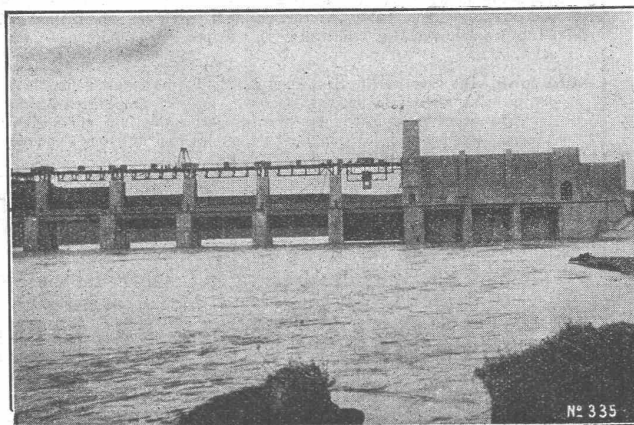
Werk

„Giesserei Bern“

Gegründet 1823

in Bern

Konstruktionswerkstätten,
Eisengiesserei



Stauwehr Alcalá del Río im Guadalquivir, Spanien

Hebezeuge

Schützenanlagen und
Wehreinrichtungen
Eisenbahnmaterial
Zahnradbahnmaterial
Standseilbahnen
Kabelbaggeranlagen
Allgem. Maschinenbau



Telegramme: Giesserei Bern
Telephon: 25.066

ESCHER WYSS

INDUSTRIE- ZENTRIFUGEN

„ter Meer“

für alle Verwendungsgebiete

Handbediente, halbautomatische und automatische

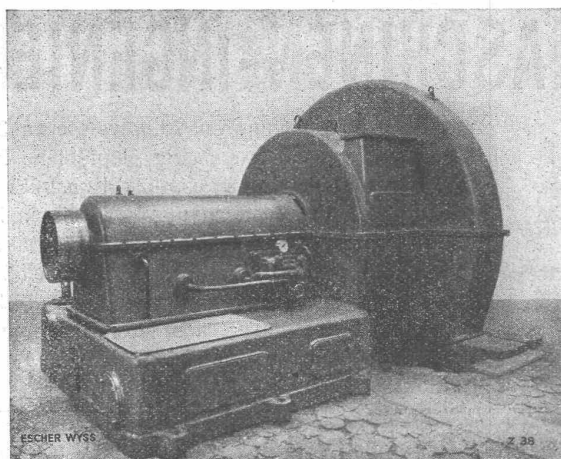
Schäl-Zentrifugen

Kontinuierlich arbeitende

Schub-Zentrifugen

Spezial-Zentrifugen für Sonderzwecke

Laboratoriumsversuche kostenlos



Kontinuierlich arbeitende Schub-Zentrifuge mit 1300 mm Trommel-
durchmesser.
Leistung: 5 Tonnen zentrifugiertes Verdampfersalz je Stunde.

ESCHER WYSS MASCHINENFABRIKEN AKTIENGESellschaft ZÜRICH

6/37