

Zeitschrift: Schweizerische Bauzeitung
Herausgeber: Verlags-AG der akademischen technischen Vereine
Band: 109/110 (1937)
Heft: 23

Werbung

Nutzungsbedingungen

Die ETH-Bibliothek ist die Anbieterin der digitalisierten Zeitschriften auf E-Periodica. Sie besitzt keine Urheberrechte an den Zeitschriften und ist nicht verantwortlich für deren Inhalte. Die Rechte liegen in der Regel bei den Herausgebern beziehungsweise den externen Rechteinhabern. Das Veröffentlichen von Bildern in Print- und Online-Publikationen sowie auf Social Media-Kanälen oder Webseiten ist nur mit vorheriger Genehmigung der Rechteinhaber erlaubt. [Mehr erfahren](#)

Conditions d'utilisation

L'ETH Library est le fournisseur des revues numérisées. Elle ne détient aucun droit d'auteur sur les revues et n'est pas responsable de leur contenu. En règle générale, les droits sont détenus par les éditeurs ou les détenteurs de droits externes. La reproduction d'images dans des publications imprimées ou en ligne ainsi que sur des canaux de médias sociaux ou des sites web n'est autorisée qu'avec l'accord préalable des détenteurs des droits. [En savoir plus](#)

Terms of use

The ETH Library is the provider of the digitised journals. It does not own any copyrights to the journals and is not responsible for their content. The rights usually lie with the publishers or the external rights holders. Publishing images in print and online publications, as well as on social media channels or websites, is only permitted with the prior consent of the rights holders. [Find out more](#)

Download PDF: 27.01.2026

ETH-Bibliothek Zürich, E-Periodica, <https://www.e-periodica.ch>

SCHWEIZERISCHE BAUZEITUNG

WOCHENSCHRIFT FÜR ARCHITEKTUR / INGENIEURWESEN / MASCHINENTECHNIK

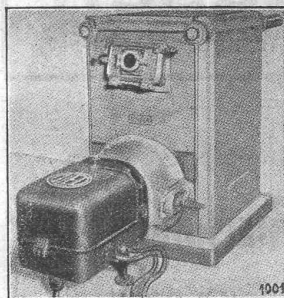
REVUE POLYTECHNIQUE SUISSE

ORGAN DES SCHWEIZERISCHEN INGENIEUR- UND ARCHITEKTEN-VEREINS
UND DER GESELLSCHAFT EHEMAL. STUDIERENDER DER EIDG. TECHN. HOCHSCHULE
GEGRÜNDET 1883 VON ING. A. WALDNER / HERAUSGEGEBEN VON ING. C. JEGHER

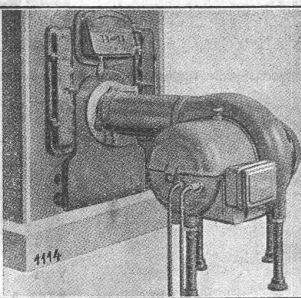
Vereins-Mitglieder, beim Verlag: Schweiz 32 Fr.,
Ausland 40 Fr. jährl.; Nicht-Mitglieder: Schweiz
40 Fr.; Ausland 50 Fr., postamtlich abonniert
40 Fr. zuzüglich Gebühren. / Einzel-Nr. 1 Fr.

VERLAG C. & W. JEGHER, ZÜRICH
Dianastrasse 5 / Postcheck VIII 6110
Telephon: 34.507 ■ In Kommission
bei Rascher & Cie., Zürich u. Leipzig

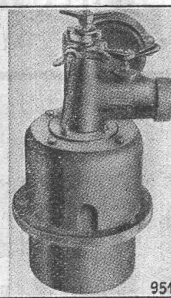
Inserate durch die A.-G. der Unternehmungen
RUDOLF MOSSE, Zürich, Basel. / Die
viergespaltene Colonelzeile 50 Cts., Titelseite
80 Cts., ausländ. Anzeigen 60 Cts., Titelseite 1 Fr.



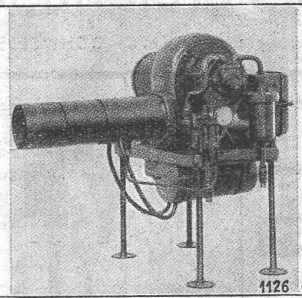
„OLEO“



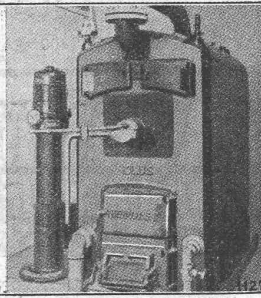
„GAMMA“



„CUENOD“



„NATIONAL“



„NATIONAL-BABY“

Cuenod

Brenner für alle Anwendungsgebiete und jede Oelqualität
(No. I, II oder III). Verlangen Sie Auskunft.

◆ H. CUENOD-WERKE A.-G. ◆

ZÜRICH: LÖWENSTR. 3 ◆ CHATELAINE: GENÈVE

Cuenod



Bau gut



Bau mit



Backstein

AUFZÜGE

für
Personen + Waren
Speisen + Akten

Solide Konstruktion
Ruhiger Lauf

A. K. GEBAUER

Spezialfabrik für Otis-Aufzüge

ZÜRICH, Birmensdorferstrasse 273
Telephon 32.166

GLASDACH

KITTLOS MIT BLEIBANDEN

Ausführung auf Holz, Eisen und Beton
Umdecken gekitteter Glasdächer

JAKOB SCHERRER ZÜRICH 2

Allmendstrasse 5/7 Telephon 57.980

*rasch mauern
und gut isolieren:*

mit unsern **Isoliersteinen**
Verlangen Sie Prospekt

Zürcher Ziegeleien
TALSTR. 83 TELEFON 36 698

Licht
Kraft
Telephon
Lichtsignal-
Anlagen



G. Pfenninger & Co., Zürich

Telephon 71.110

Aegerfenstrasse 8

KLINKER

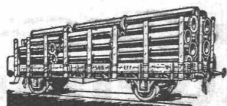
braun, rot, gelb für Böden, Wandbelag,
Cheminées, Fassaden

A. G. Verblendsteinfabrik

Lausen

Ständige Ausstellung unserer Erzeugnisse in der SCHWEIZER BAU-CENTRALE ZÜRICH, TALSTRASSE 9, BÖRSENBLOCK (Eintritt frei)

PATENTIERTE
ERWIRKT **H. KIRCHHOFER**
ZÜRICH LOEWENSTR. 51



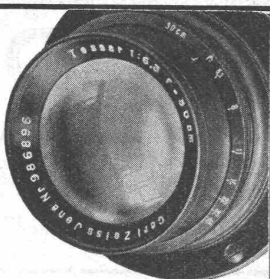
Rohrleitungen
Apparate aus Eisenblech
bis zu 15 mm Wandstärke liefern
sauber und vortellhaft
sch. Bertrams A.G.
Telephon: Basel 13 Bafahrt 46.90

Mettlach

Die beliebte
Qualitätsplatte
von
VILLEROY & BOCH

BODENPLATTEN
WANDPLATTEN
KLEINMOSEIK
TONSTIFTMOSEIK

GENERALVERTRETUNG: **COLUMETA • BASEL •**
REPRÉSENTATION GÉNÉRALE:



**TECHNISCHE
FOTOGRAFIE**

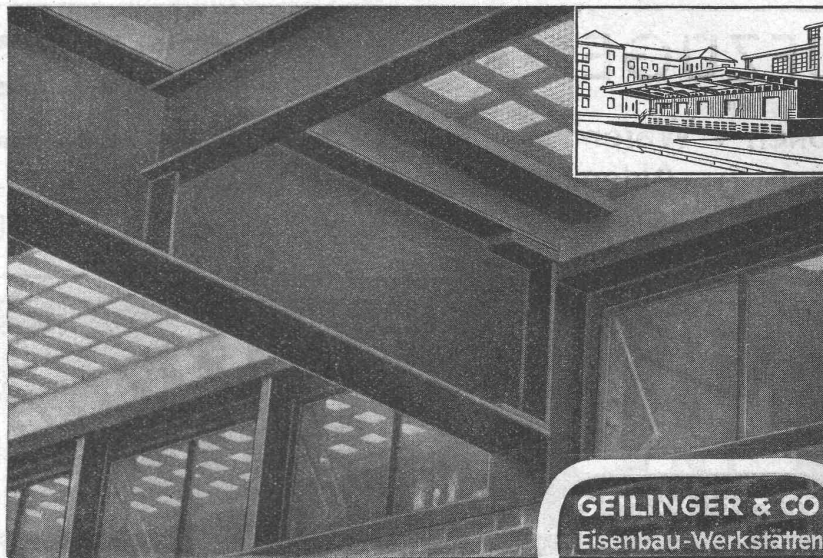
Spezialität:

**Architektur-
Aufnahmen**

Baustadien, Maschinen,
Reproduktionen

H. WOLF-BENDER's Erben

Kappelergasse 16 **ZÜRICH 1**



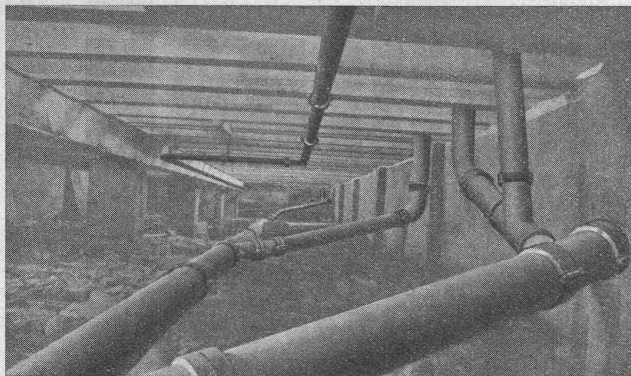
Konsum - Bäckerei Winterthur

GEILINGER & CO
Eisenbau-Werkstätten
WINTERTHUR

STERNFENSTERNÄGEL INCA

BAUBESCHLÄGE INCA

KREISSÄGE INCA



Eispavillon Davos. Arch. Rud. Gaberel, Davos.

Ablaufleitungen
in Eternitrohren

Eternit

Eternit-Installationsrohre korrodieren nicht, sind schallhemmend und widerstandsfähig. Einfache und schnelle Montage (30 % Arbeitersparnis). Betriebssichere Rohrverbindung: kein Schweissen, kein Verstemmen.

Eternit A.G. NIEDERURNEN

TEL. 41.555

SCHWEIZERISCHE SEIL-INDUSTRIE SCHAFFHAUSEN

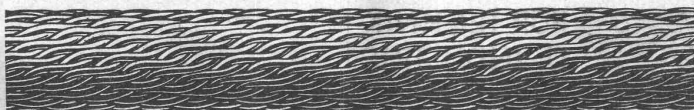
Gegründet
1839

vormals C. Oechslin zum Mandelbaum

Gegründet
1839

Unsere „CIS“-PATENT-SEILE (+ Patent D.R.P. ang.)

Kein Drehen
der Last!
Kein Verkrangeln
des Seiles.



Unübertroffen für
Turmkrane,
Gegengewichte,
Elektrozüge etc.

sind tatsächlich drehungsfrei (torsionsfrei)

PRIMA REFERENZEN!

Schweiz. Sprengstoff A.G. Cheddite & Dynamit

Fabriken in Liestal und Isleten (Kt. Uri)

Bureau in Liestal

Telephon 72.433
Telegr.-Adr.: Cheddite Liestal

liefert die bewährten

Sicherheitssprengstoffe: { Gelatine Telsit, Spezial Gelatine Telsit,
Cheddite und Gelatine Cheddite, sowie
ungefrierbare Dynamite und Sprenggelatine

Prima Sprengkapseln in Kupfer und Aluminium, Zündschnüre und Zubehör

Generalvertreter für die französische Schweiz: Petitpierre Fils & Cie., Neuchâtel

VENTILATIONEN



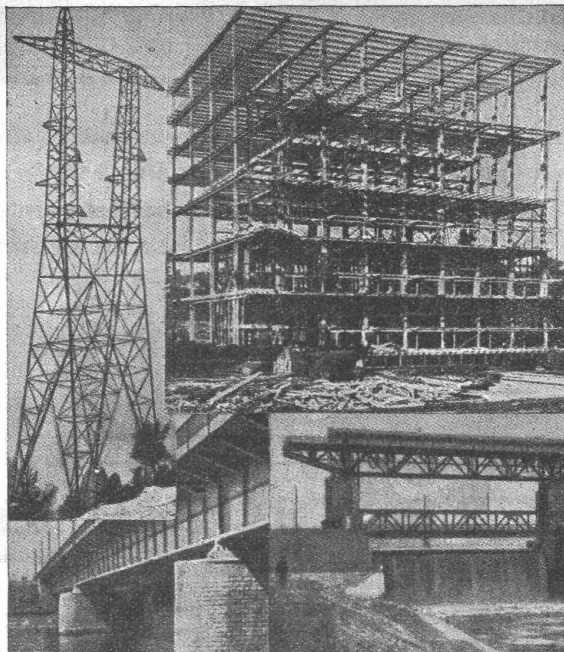
Gegründet 1890

Küchen-Ventilationsanlagen, Garage-Lüftungen, Luft-Filteranlagen
Luft-Konditionierung (Luft-Erwärmung, -Kühlung und -Filterierung)
für bewohnte Räume, Restaurants, Kinos, Krankenhäuser, etc.

Ausschliessliche Spezialfabrik

Ventilator A.-G., Stäfa - Zürich

Telephon 930.136



STAHLBAU

BUSS & BASEL



FÜR TECHNIK
U. INDUSTRIE

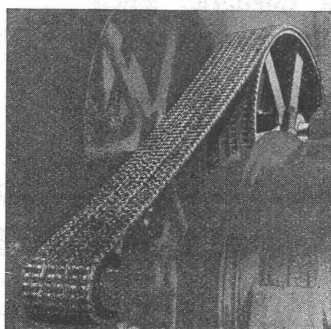
erstellen:

Schneeberger & Co.

AUTOTYPE
STRICH
GALVANOS

CLICHES

Friedensgasse 9 *Zürich 1* Telefon 72.899



420 PS, 142 T. pro Min.
Dampfmaschine/Generator

Renold- Antriebe

gleiche Belastung der
einzelnen Stränge,
einfache Montage

W. EMIL KUNZ
ZÜRICH 2

Gotthardstr. 21, Tel. 52.910

	55	60	65	70 1/2	
MÜLLER PUMPEN					110
Stromkostensparnisse 10-20%					100
					90
					80
					70

Diagram showing efficiency curves for different pump models (P.S., H.M., η %) plotted against flow rate and head.

A. MÜLLER & C^{IE} A. G.
Abteilung Pumpenbau
Telephon 140 **BRUGG**

BASALTOLIT-BODENPLATTEN

granithart und gleitfest mit 150 000 kg hydraul. Druck hergestellt ist der beste Nutzbelag für Korridore, Hallen, Terrassen usw. Lagerformate 35/35 cm, 30/30 cm. Dessin graniiblaue normal. Auf Wunsch in allen Farbtönen erhältlich. Jetzt niedere Preise.

Strad (A. Gallen)

Besichtigen Sie unsere Muster-
ausstellung in



der Schweiz, Bau-Centrale, Tal-
strasse 9, Zürich.

Telephon 2134

Spezialbeton A.-G.

Kunststeinwerke