

**Zeitschrift:** Schweizerische Bauzeitung  
**Herausgeber:** Verlags-AG der akademischen technischen Vereine  
**Band:** 109/110 (1937)  
**Heft:** 22

## **Werbung**

### **Nutzungsbedingungen**

Die ETH-Bibliothek ist die Anbieterin der digitalisierten Zeitschriften auf E-Periodica. Sie besitzt keine Urheberrechte an den Zeitschriften und ist nicht verantwortlich für deren Inhalte. Die Rechte liegen in der Regel bei den Herausgebern beziehungsweise den externen Rechteinhabern. Das Veröffentlichen von Bildern in Print- und Online-Publikationen sowie auf Social Media-Kanälen oder Webseiten ist nur mit vorheriger Genehmigung der Rechteinhaber erlaubt. [Mehr erfahren](#)

### **Conditions d'utilisation**

L'ETH Library est le fournisseur des revues numérisées. Elle ne détient aucun droit d'auteur sur les revues et n'est pas responsable de leur contenu. En règle générale, les droits sont détenus par les éditeurs ou les détenteurs de droits externes. La reproduction d'images dans des publications imprimées ou en ligne ainsi que sur des canaux de médias sociaux ou des sites web n'est autorisée qu'avec l'accord préalable des détenteurs des droits. [En savoir plus](#)

### **Terms of use**

The ETH Library is the provider of the digitised journals. It does not own any copyrights to the journals and is not responsible for their content. The rights usually lie with the publishers or the external rights holders. Publishing images in print and online publications, as well as on social media channels or websites, is only permitted with the prior consent of the rights holders. [Find out more](#)

**Download PDF:** 15.01.2026

**ETH-Bibliothek Zürich, E-Periodica, <https://www.e-periodica.ch>**

# SCHWEIZERISCHE BAUZEITUNG

WOCHENSCHRIFT FÜR ARCHITEKTUR / INGENIEURWESEN / MASCHINENTECHNIK  
REVUE POLYTECHNIQUE SUISSE

ORGAN DES SCHWEIZERISCHEN INGENIEUR- UND ARCHITEKTEN-VEREINS  
UND DER GESELLSCHAFT EHEMAL. STUDIERENDER DER Eidg. Techn. Hochschule  
GEGRÜNDET 1883 VON Ing. A. WALDNER / HERAUSGEGEBEN VON Ing. C. JEGHER

Vereins-Mitglieder, beim Verlag: Schweiz 32 Fr.,  
Ausland 40 Fr. jährl.; Nicht-Mitglieder: Schweiz  
40 Fr.; Ausland 50 Fr., postamtlich abonniert  
40 Fr. zuzüglich Gebühren. / Einzel-Nr. 1 Fr.

VERLAG C. & W. JEGHER, ZÜRICH  
Dianastrasse 5 / Postcheck VIII 6110  
Telephon: 34.507 ■ In Kommission  
bei Rascher & Cie., Zürich u. Leipzig

Inserate durch die A.-G. der Unternehmungen  
RUDOLF MOSSE, Zürich, Basel. / Die  
viergespaltene Colonelzeile 50 Cts., Titelseite  
80 Cts., ausländ. Anzeigen 60 Cts., Titelseite 1 Fr.

## F. Bender:

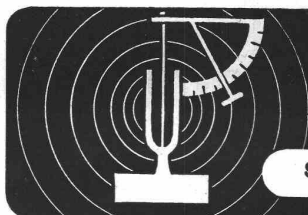
**BAUBESCHLÄGE**  
OBERDORFSTRASSE 9 und 10  
TELEPHON 27.192 ZÜRICH

Besichtigen Sie meine Muster-Ausstellung in der Schweizer Bau-Centrale, Talstrasse 9

## MARBRITE-KALOPAXIT als Verkleidung

Wo verschönert und verjüngt werden soll, sollte

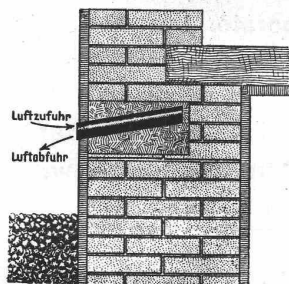
verwendet werden. Schöner als Marmor, sehr dauerhaft, müheloser  
Unterhalt. Lieferbar in allen Farben. Verlangen Sie Prospekte beim  
Bureau AUGUSTE PIAGET, Tél. 87.210, NEUENSTADT (Bern).



**Dipl. Ing. W. Pfeiffer Winterthur**  
SCHALLBERATUNG SCHALLMESSUNG

Schon für das Rohbauprojekt den Schallfachmann zuziehen heisst Geld sparen.

Meine Gutachten sind kurz und baureif.



## Mauerentfeuchtung

durch Luftzirkulation

Garantiert beste Wirkung bei fachgemässer Anwendung

Jahrzehntelange Erfahrung

**Pfisterer & Schneider, Bauunternehmung**  
Tribtschenstrasse 22 Luzern Telephon 20.703

Vertretungen:

Zürich: Ing. Groebli, Pelikanstrasse 6, Telephon 70.596  
Bern: Ing. v. Erlach, Schwarztörstr. 35, Telephon 28.434

## Thayniger

## KLINKER

Prächtige, satte Farbtöne - grosse Härte - viele Formate.  
Prospekt und Referenzen durch

*Zürcher Ziegelfabrik*  
TALSTR. 83 TELEFON 36 698

# DAVERIO & CIE. A.G. ZÜRICH

ERSTELLERIN DER: Mechanischen Kohlenförderanlage, automatischen Kohlenverwiegung und Kesselbeschickung

**für das Fernheizungsgebäude des Kantonsspitals Luzern**

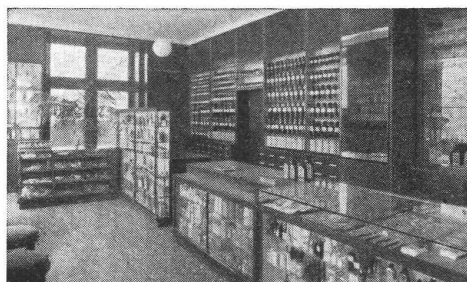
## J. STADLER, EBIKON SPENGLEREI

Ausführung des Tecuta-Daches, 850 m<sup>2</sup> des Gebäudes Chirurgie II, sowie sämtlicher Spenglerarbeiten; Ausführung des Hauptdaches des Gebäudes Medizin III aus Kupferband.

Lieferanten:

**Schweiz. Metallwerke Selve & Co., Thun**

**Vertreter: A. Schubarth, Basel**



Lieferung der Apotheken-Einrichtung im Kantonsspital von

**F.J. OBRIST SÖHNE AG. LUZERN**

Fabrik moderner Ladeneinrichtungen

**PATENTE**  
ERWIRKT  
**H. KIRCHHOFER**  
**ZÜRICH LOEWENSTR. 51**

**Das Inserat**  
ist das einfachste  
und wirksamste  
**Reklamemittel**

## SURSEE

Projektierung und Ausführung kompletter

## Grosskochenanlagen

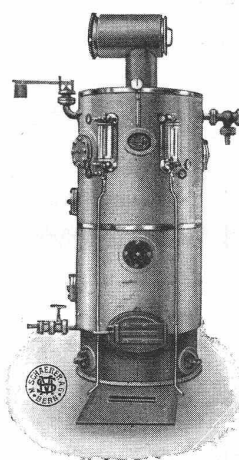
für Gas-, Holz-, Kohle-, Öl-Feuerung, elektrischen, Dampf- und kombinierten Betrieb.

Verlangen Sie Offerten.

**A.-G. der Ofenfabrik Sursee**  
**Fabrik elektr. Öfen und Kotherde Sursee**

Unsere LIEFERUNG an KANTONSSPITAL LUZERN:  
3 Wärmetische für Dampfheizung 3,4, 4,5 u. 5 m lang.

## M. SCHAEERER A. G. BERN



Aelteste Spezialfabrik für

## KRANKENHAUS- EINRICHTUNGEN

**Sterilisier-Apparate  
und Anlagen**

**Desinfektions-Apparate  
und Anlagen**

**Laboratoriums-Apparate**

**Operationstische  
und Mobiliar**

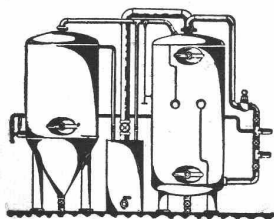
**Bettflaschen-Wärmer**

**Dampfanlagen usw.**

## Wasserenthärtung mit Kalzium-Hydrat

(Entkarbonisierung)

**BAUART TOBLER / + PATENT**



Das Verfahren mit den kleinsten Betriebskosten  
der einfachsten Bedienung  
der grössten Zuverlässigkeit

**Jacques Tobler AG Luzern**

**Abtlg. Wasseraufbereitung**

Schutz vor Wasserstein und Korrosionen

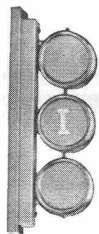
Filtration

Enteisenung

Entsäuerung



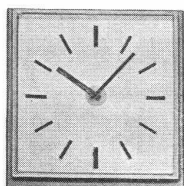
Telephon-Anlagen



Lichtsignal-Anlagen



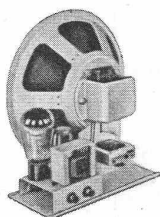
Zahlensignal-Anlagen



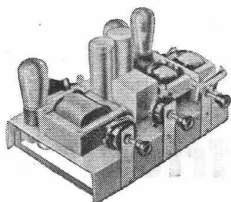
Elektrische Uhren



Sicherheits-Anlagen



Verstärker  
und Lautsprecher



Radio  
Telephon-  
Rundspruch

# AUTOPHON AG.

SOLOTHURN

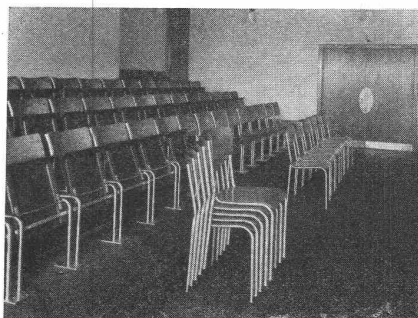
Zürich Basel Bern Lausanne Genf



# Biola Stahl möbel



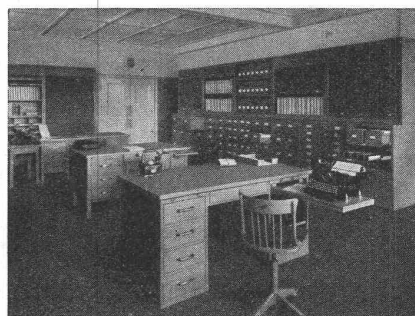
Spital- und Anstaltsmobiliar



Saal-Bestuhlungen



Stahlrohr-Gartenmöbel

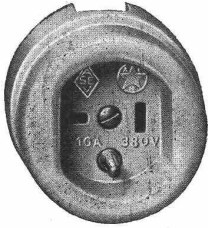


Stahlbureau-möbel und Organisationsmittel

**Bigler, Spichiger & Cie. A-G., Biglen (Bern)**

## ADOLF FELLER, A.-G., HORGEN

### FABRIK ELEKTRISCHER APPARATE



#### Neue Steckdosen für Montage auf und unter Putz

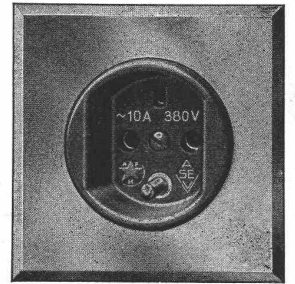
2 P; 2 P + E und 3 P + E  $\infty$  10 Amp., 380 Volt

Neue 10 Amp.-Stecker, zweipolig, No. 8812/8812 L

Neue 10 Amp.-Stecker, 2 P + E No. 8913/8813 L

Neue 10 Amp.-Stecker, 3 P + E No. 8814/8814 L

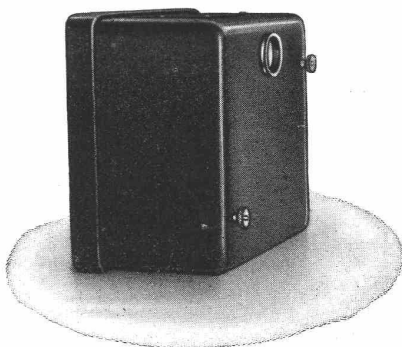
*Muster und Sonderangebote zu Diensten!*



Ständige Ausstellung:

SCHWEIZER BAUMUSTER-CENTRALE, ZÜRICH, Talstrasse 9, Börsenblock (Eintritt frei)

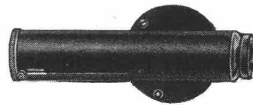
## Das ZIEGELDACH schützt dein Haus



Hasler-Lichtrelais

Massstab ca. 1:5,

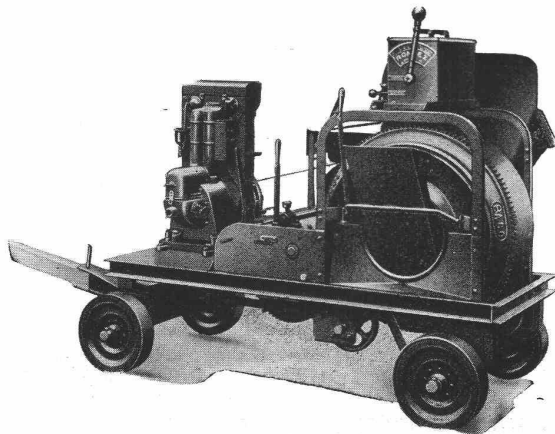
links der Empfänger, rechts der Sender



### Das Hasler-Lichtrelais

Das hier abgebildete Modell kann für Entfernungen bis zu 25 Meter mit sichtbarem Licht und bis zu 15 Meter mit unsichtbarem Licht benutzt werden. Weitere Angaben stellen wir auf Wunsch gerne zu.

# Hasler<sup>AG</sup>Bern



### Der Anspruchsvollste findet sich befriedigt

durch die hervorragende Ausführung der RACO-von ROLL-Betonmischer. Diese Maschinen sind auf vielen hundert Bauplätzen, wie auch bei Grosskraftwerksbauten anzutreffen, wo solche ihre betriebssichere und überlegene Arbeitsweise täglich bestätigen. — Nicht nur ins Auge gefällig, sondern auch stark und lebensfähig. Mit patentiertem Wassermesser Rondez unerreicht in Einfachheit und Betriebssicherheit.

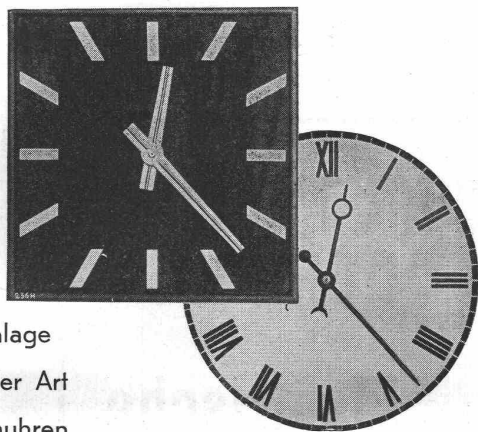
## ROBERT AEBI & CIE., A.G., ZÜRICH

Ingenieurbureau und Maschinenfabrik

Telephon 31.750

Zweigniederlassung in Zollikofen/Bern





Zentraluhren-Anlage  
Nebenuhren aller Art  
Elektrische Turmuhren

Das NEUE KANTONSSPITAL LUZERN ist mit ca.  
35 elektrischen Uhren System „FAVAG“ ausgerüstet

ABTEILUNG: Elektrische Uhren

# FAVAG

Fabrik elektrischer Apparate AG  
NEUENBURG

No. 36/H 18.

## Höchste Sicherheitsgrade im Beton und Eisenbeton durch Zusatz von Plastiment.

Zuverlässige Erreichung maximaler Festigkeiten - Weit-  
gehendste Homogenität und daherige Spannungsverteil-  
ung im Beton - Verhinderung der Nesterbildung - Keine  
Verwässerung des Bindemittels - Keine Abminderung  
der Festigkeiten in den Arbeitsfugen - Erhöhte Haft-  
festigkeit der Armierung im Beton - Plastiment-Beton  
wirkt für die Eiseneinlagen rostschützend.

51,735 m<sup>3</sup>

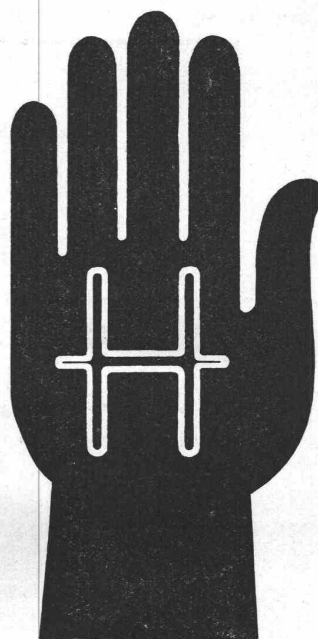
### Plastiment-Beton

bereits verarbeitet für

Brücken  
Reservoirs  
Fundamente  
Staumauern

Fabrikanten:

Kasp. Winkler & Co., Zürich-Altstetten.



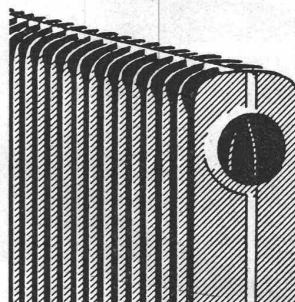
## Hier liegt es auf der Hand.

Der neue Stahlblech-ZENT-Radiator LAMELLA ist ausserordentlich schmal und besitzt doch eine sehr grosse Heizfläche. ZENT-Radiatoren LAMELLA haben keine Nippelverbindungen, keine scharfen Kanten; sie verziehen sich nicht, da sie aussen und innen verstrebt sind. Sie brauchen nach der Probeheizung nicht ab- und wieder neu montiert zu werden; nur die Vorderseite erhält Zimmeranstrich, da die Rückseite nicht sichtbar ist. Leichtes Gewicht (ca. 11 kg/m<sup>2</sup> Heizfläche) — rationelle Montage.

Diese Vorzüge verdankt der ZENT-Radiator LAMELLA der zweckmässigen Verarbeitung des Werkstoffes (kupferlegiertes Stahlblech). Er ist nicht eine Imitation des Gussradiators in Blech, sondern ein nach andern Konstruktionsprinzipien gebauter Heizkörper (ca. 40% Raumersparnis).

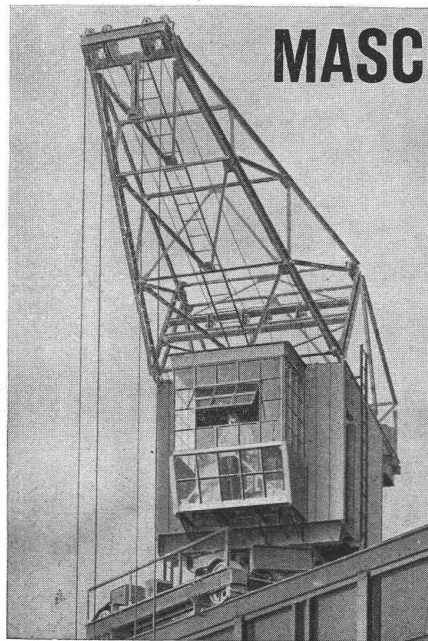
ZENT A.G. BERN, Fabrik für Zentralheizungs-  
material, Ostermundigen. Telefon 41.211

**ZENT BÜRGT FÜR QUALITÄT!**



### LAMELLA

der neue Stahlblech-  
Radiator der  
ZENT A.G. BERN



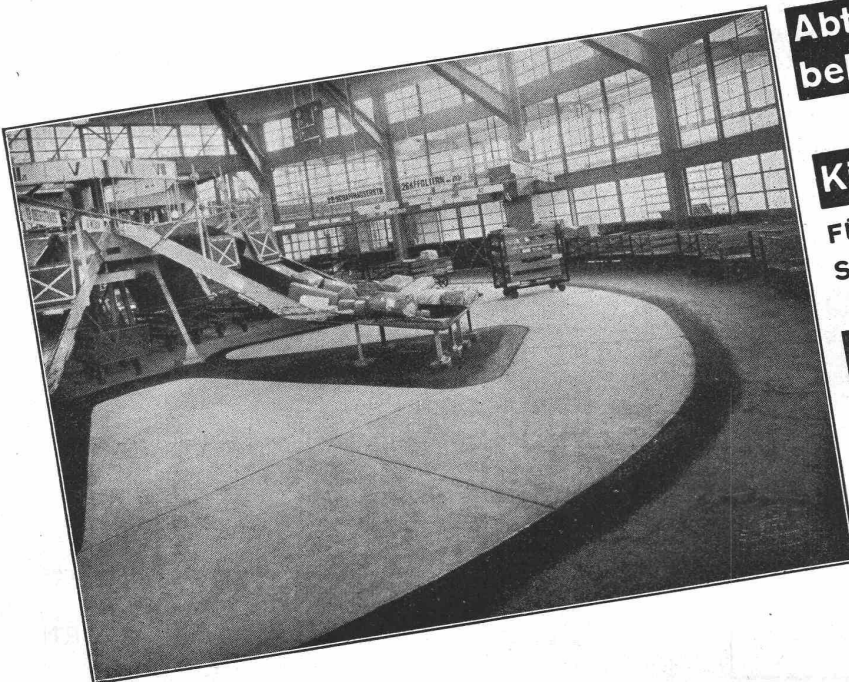
## MASCHINENFABRIK OERLIKON

### Elektrische Hebezeuge

Laufkrane  
 Drehkrane  
 Verladebrücken  
 Greifer  
 Schiebebühnen  
 Spille  
 Winden etc.

# WALO BERTSCHINGER

Spezialfirma für Gehweg- und Fahrbahnbeläge



Abteilung Spezialbeton-  
beläge, Ausführung von:

**Kieserling Spezialbeton**  
FÜR HÖFE, STRASSEN,  
SCHLACHTHÖFE, RAMPEN USW.

**Diamant- und Stahlbeton**  
FÜR LAGERHÄUSER, GÜTER-  
SCHUPPEN UND BRAUEREIEN

**Duratex-Egypto  
Hartbeton farbig**  
FÜR GÄNGE IN SCHULEN UND  
KRANKENHÄUSERN  
SCHWIMMBAD-ANLAGEN