

Zeitschrift: Schweizerische Bauzeitung
Herausgeber: Verlags-AG der akademischen technischen Vereine
Band: 109/110 (1937)
Heft: 2

Werbung

Nutzungsbedingungen

Die ETH-Bibliothek ist die Anbieterin der digitalisierten Zeitschriften auf E-Periodica. Sie besitzt keine Urheberrechte an den Zeitschriften und ist nicht verantwortlich für deren Inhalte. Die Rechte liegen in der Regel bei den Herausgebern beziehungsweise den externen Rechteinhabern. Das Veröffentlichen von Bildern in Print- und Online-Publikationen sowie auf Social Media-Kanälen oder Webseiten ist nur mit vorheriger Genehmigung der Rechteinhaber erlaubt. [Mehr erfahren](#)

Conditions d'utilisation

L'ETH Library est le fournisseur des revues numérisées. Elle ne détient aucun droit d'auteur sur les revues et n'est pas responsable de leur contenu. En règle générale, les droits sont détenus par les éditeurs ou les détenteurs de droits externes. La reproduction d'images dans des publications imprimées ou en ligne ainsi que sur des canaux de médias sociaux ou des sites web n'est autorisée qu'avec l'accord préalable des détenteurs des droits. [En savoir plus](#)

Terms of use

The ETH Library is the provider of the digitised journals. It does not own any copyrights to the journals and is not responsible for their content. The rights usually lie with the publishers or the external rights holders. Publishing images in print and online publications, as well as on social media channels or websites, is only permitted with the prior consent of the rights holders. [Find out more](#)

Download PDF: 14.01.2026

ETH-Bibliothek Zürich, E-Periodica, <https://www.e-periodica.ch>

S.T.S.

Schweizer. Technische Stellenvermittlung
Service Technique Suisse de placement
Servizio Tecnico Svizzero di collocamento
Swiss Technical Service of employment

ZÜRICH, Tiefenhöfe 11 — Telefon: 35.426 — Telegramme: INGENIEUR ZÜRICH.
 Für Arbeitgeber kostenlos. Für Stellensuchende Einschreibgebühr 2 Fr. für 3 Monate.
 Bewerber wollen Anmeldebogen verlangen. Auskunft über offene Stellen und Weiterleitung von Offerten erfolgt nur gegenüber Eingeschriebenen.

Maschinen-Abteilung.

- 747 **Ingenieur**, vielseitige Kenntnisse Maschinenbau, womögl. Konstruktion elektr. Apparate u. kaufmänn. Veranlagung. Gute Allgemeinbildung u. Sprachkenntnisse (engl., japanisch, chinesisch). Selbständige Erledigung Vertrauensaufträge. 30 bis 50 J. Ferner Osten
- 753 **Ingenieur**, guter Allgemeinbildung, Kenntn. Maschinenbau, womögl. Konstruktion elektr. Apparate, gründl. Kenntnis Handelsverhältnisse Balkan, besonders Rumänien. Deutsch, Französisch, Engl. u. mögl. Rumänisch. Selbständige Erledigung Vertrauensaufträge. 30 bis 50 J.
- 779 Junger **Maschinen-Ingenieur**, Berechnung von Dampfmaschinen. D. Schweiz.
- 781 **Ingenieur** od. Techniker, langjährige Erfahrung in der Herstellung von Tempergusstücken (Weichguss), als Abteilungsleiter Temperguss-Giesserei. Portugal.

783 **Elektro-Ingenieur** od. Techniker, für Umbau Stromverteilungsanlage auf Normalspannung, Installationskontrolle, Nulleiterbau etc. Bewerber mit Organisations-talent, die ähnliche Umbauten schon durchgeführt haben, für 2 bis 3 J. Alter 30 bis 40 J. Gemeinde-Elektrizitätswerk Ostschweiz.

1 **Techniker**, langjährige praktische Erfahrung Fabrikation von Schalldosen für Grammophone, als Fabrikationsleit.-r. Italien.
 Es sind noch offen die Stellen 749 (26. Dez.), 765, 769 (2. Jan.).

Bau-Abteilung.

- 488 **Techniker**, guter Zeichner mit allg. Bureaukenntn. für leitende Stellung in Holzbearbeitungsfabrik. Deutsch u. Französisch. perfekt. Beteiligung mit ca. Fr. 5000.—. Dauerstelle. Deutsche Schweiz.
- 500 jüngere **dipl. Bau-Ingenieure**, Erfahrung Wasserbau, für Regierung eines orientalischen Staates.
- 504 **Ingenieur** ou Technicien (de préf. Suisse Française) pour bureau technique (béton armé) de l'Afrique du Nord. Apport financier de Frs. 10,000.— exigé. (B. Suisse).
- 506 jüngerer **Architekt**, mehrjährige Praxis, Erfahrungen u. Erfolge in grösseren Wettbewerben, flotter Zeichner u. Darsteller. Sofort. Dauerstelle. Arch.-Bureau Nordwestschweiz.
- 2 **Hochbau-Techniker** od. Zeichner, routinierter Darsteller zum Anzeichnen Wettbewerbsentwurf in Tusche. Bewerber von Bern od. Umgebung bevorzugt. Sofort, vorübergehend. Arch.-Bureau Bern.

Kortisit-Korkschalen

das beste Leitungs-Isolationsmaterial für Kalt-, Warm- und Heisswasserleitungen. Erhältlich in allen Dimensionen von $\frac{3}{8}$ '' und 20 mm Wandstärke an.

Kork AG., Dürrenäsch

Erste Schweiz. Kork- und Isoliermittelwerke Tel. 84.52

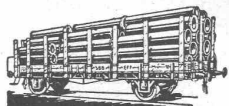
Stelle-Ausschreibung.

Infolge Rücktritt des bisherigen Inhabers wird die Stelle des **Bezirksingenieurs V**

mit Amtssitz in Davos auf den 1. Mai 1937 zur Neubesetzung ausgeschrieben. Bewerber, nicht über 45 Jahre alt, mit abgeschlossener technischer Hochschulbildung im Bauingenieurfach wollen sich unter Beifügen eines Lebenslaufes, Zeugnisabschriften über bisherige Tätigkeit, sowie Leumunds- und Arztzeugnis beim Bau- und Forstdepartement des Kantons Graubünden bis zum 20. Januar 1937 melden. Besoldung gemäss kantonaler Gehaltsordnung Fr. 7500.— bis Fr. 9500.— pro Jahr nebst Zulagen und Fahrspeisen-Vergütung für Arbeiten ausserhalb des Amtssitzes. Die Wahl erfolgt probeweise für ein Jahr. Persönliche Vorstellung soll nur auf spezielle Aufforderung hin erfolgen. Weitere Auskünfte über Obliegenheiten und Befugnisse erteilt auf Verlangen der Oberingenieur des Kantons Graubünden, Staatsgebäude am Graben, Nr. 30, Chur.

Chur, den 31. Dezember 1936.

Bau- u. Forstdepartement des Kantons Graubünden:
 CAPAUL.



Rohrleitungen
 und
Apparate aus Eisenblech
 bis zu 15 mm Wandstärke liefern
 sauber und vorteilhaft
Joh. Bertrams A.G.
 Telefon: Basel 13 Bafien 46.90

Hochschule
 für Baukunst Weimar
 Dir. Schulze-Naumburg.
 Ausbild. von H.T.L.-Absol. u. Dipl.-Arch.

PATENTE
 ERWIRKT **H. KIRCHHOFFER**
ZÜRICH LOEWENSTR. 51

Spezialmaschinen

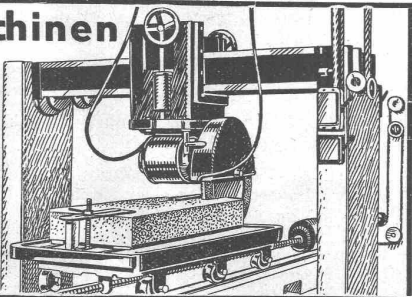
für
Glas u. Stein

S. MÜLLER

Maschinenbau

WALLISELEN

Neue Winterthurerstrasse 120
 Telefon 932.567



GLISCHE

Armbruster Söhne

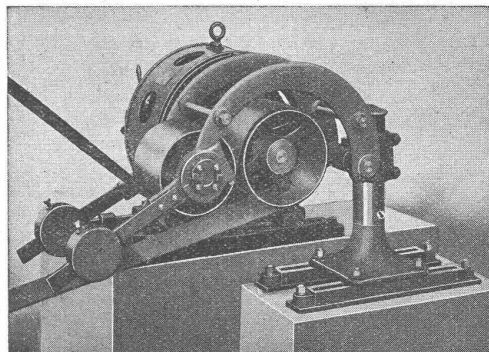
Obere Zäune 19 - Zürich



GESELLSCHAFT DER
 VON **L. ROLL** SCHEN
 EISENWERKE IN GERLAFINGEN

WERK: **EISENWERK CLUS** KLUS

LENIX-GETRIEBE



Lenix Typ B (mit zwei Hebeln).

Direkter Antrieb
 bei grössten Uebersetzungs-Verhältnissen
 und kleinsten Abstandsdimensionen

Sparen Vorgelege, Kraft, Riemen und Platz

Geliefert für Uebertragungen bis 1000 PS, 1200 mm
 Riemenbreite und Uebersetzungen bis 1:25

WERK: **GIesserei OLten** OLten

Rohguss
 zu **Riemenscheiben und Zahnrädern**
 jeder Grösse und Konstruktion

Sie ersparen sich Arbeit Zeit und Geld, wenn Sie Ihre Anzeigen
 durch **RUDOLF MOSSE**, Limmatquai 94, Zürich, spedieren lassen.

EINE AUSWAHL VON SONDERDRUCKEN

mit Inhalt von bleibendem Wert aus der

SCHWEIZERISCHEN BAUZEITUNG

gleichzeitig als Querschnitt durch deren reichhaltigen und zuverlässig bearbeiteten Stoff

Zu beziehen beim Verlag der „SBZ“, C. & W. JEGHER, Zürich 2, Dianastrasse 5, Telefon 34507

Jahr Nr.	Preis	Jahr Nr.	Preis
1936 964		1933 841	
Erfahrungen aus dem Druckstollenbau. Von H. F. Kocher. (14 Abb.)	1.20	T. A. D., Technischer Arbeitsdienst für stollenlose Techniker (31 Abb.)	—50
955 Hand und Maschine. Von G. Schmidt (6 Abb.)	1.50	837 Einwandfreie Bodenaufschlüsse durch die Bohrpfehl-Sondierung. Von M. Wegenstein (12 Abb.)	—50
952 Le problème des vagues. Par H. Favre (17 Abb.)	1.—	834 Die Zürcher Sport- und Grünanlagen im Sihlhölzli (25 Abb.)	—50
951 Die Kraftwerke Sernf-Niedererbach (61 Abb.)	3.—	1932 — 50 Jahre «Schweiz. Bauzeitung» und Technik-Entwicklung. Mit Beiträgen von L. Zehnder, Peter Meyer, R. Maillart, W. Kummer und C. Jegher (24 S. 78 Abb.)	1.—
949 Die Spitalamm Sperre der Kraftwerke Oberhasli. Von H. Juillard (22 Abb.)	1.50	833 Das allgemeine Problem der Photogrammetrie und die Wildschen photogrammetrischen Instrumente. Von E. Vuille (34 Abb.)	1.50
948 Baustatische Methoden (Antrittsvorlesung). Der Formänderungseinfluss beim versteiften Stabbogen. Von F. Stüssi (5 Abb.)	1.—	829 Elektrische Schmalspur-Lokomotiven der Montreux-Berner Oberlandbahn. Von R. Zehnder (9 Abb.)	—50
947 Die Architektur in den geistigen Strömungen der Gegenwart. Von Peter Meyer	—50	828 Experimentelle Bestimmung der Beanspruchung von Bauwerken, die einer zeitlich veränderlichen Strömung ausgesetzt sind. Von E. Meyer-Peter und H. Favre (18 Abb.)	1.—
944 Die Kläranlage der Stadt Zürich im Werdhölzli. Von Jacques Müller und W. Husmann (8 Abb.)	1.20	824 Die Privatklinik Hirslanden Zürich (40 Abb.)	1.50
941 Die historische Entwicklung der SBB und ihre Aufwendungen für Anlagen und Ausrüstung. Von Walter Wachs (10 Abb.)	2.—	818 Die Geschiebequellen der Bäche und Flüsse. Von G. Strele (24 Abb.)	—50
940 Elektrische Erwärmung von Beton und Mörtel bei Frosttemperaturen. Von P. Haller, C. Kunz und E. Fontanellaz (11 Abb.)	1.20	806 Ueber die Eigenschaften von Schwällen und die Berechnung von Unterwasserstollen. Von Prof. E. Meyer-Peter (24 Abb.)	1.—
1935 925 Gesichtspunkte für den Bau grosser Autotunnels. Von E. & G. Gruner und C. Jegher (57 Abb.)	2.—	805 Quelques propriétés du ciment et du béton: Dilatation, Retrait, Elasticité. Von H. Juillard (9 Abb.)	1.—
923 Aktuelle baustatische Probleme der Konstruktionspraxis. Von Fritz Stüssi (18 Abb.)	1.—	804 Ueber die dynamische Beanspruchung von Bauwerken und ihre messtechnische Untersuchung. Von A. Meyer (12 Abb.)	—50
915 Zum Problem des protestantischen Kirchenraumes. Von Peter Meyer	—50	800 Das Rheinkraftwerk Ryburg-Schwörstadt (68 Abb.)	3.50
914 Grundlagen und Ziele der neuern Architektur. Von Peter Meyer	—50	799 50 Jahre Gotthardbahn (mit ihren Vor- und Bauprojekten) (53 Abb.)	—50
912 Die Ermittlungen der Bodenpressungen für Fundamente mit prismatischer Standfläche. Von Ernst Gruber (8 Abb.)	—50	796 Statische Untersuchung quadratischer allseitig elastisch eingespannter Platten. Von M. Ritter (11 Abb.)	—50
902 Beitrag zur Berechnung der Geschiebeführung und der Normalprofilbreite von Gebirgsflüssen. Von E. Meyer-Peter, H. Favre, und R. Müller (15 Abb.)	1.—	794 Graphische Analysis vermittelt des Linienbildes einer Funktion. Von E. Meissner (47 Abb.)	3.—
897 Das Hallenschwimmbad am Viadukt in Basel (36 Abb.)	1.—	1931 742 Das Kraftwerk Wäggital (80 Abb.)	3.50
1934 898 Die Verwendung von Luft als Untersuchungsmittel für Probleme des Dampfturbinenbaues. Von J. Ackeret, C. Keller, F. Salzmann (24 Abb.)	1.50	782 Baukontrolle im Beton- und Eisenbetonbau. Von J. Bolomey (4 Abb.)	1.—
892 Das neue Elektrizitätswerk der Stadt Belgrad. (12 Abb.)	—50	779 Belastungsversuche am Langwieser-Viadukt der Chur-Arosa-Bahn. Von M. Ros (12 Abb.)	—50
888 Aus dem modernen Wasserturbinenbau. Von A. Perrig (14 Abb.)	1.—	778 Belastungsversuche am Wiesener-Viadukt der Rh. B. Von M. Ros (11 Abb.)	—50
885 Der Umbau des Corso-Theaters in Zürich 1934. (38 Abb.)	1.—	777 Belastungsversuche an der Landquartbrücke der Rh. B. Von M. Ros (13 Abb.)	—50
882 Sicherungsmassnahmen gegen das Ueberfahren geschlossener Eisenbahnsignale (System Signum). Von Fr. Steiner (17 Abb.)	1.—	776 Belastungsversuche an neuen Strassenbrücken im Bergell. Von M. Ros (12 Abb.)	—50
875 Die Drahtseilbahn Schwyz-Stoos. Von F. Hunziker (9 Abb.)	1.—	771 Neuere Bauten und Brücken-Untersuchungen der Rh. B. (54 Abb.)	1.—
870 Das Pumpspeicherwerk zwischen Schwarz- und Weiss-See in den Vogesen. Von H. Blattner und H. Strickler (42 Abb.)	1.50	770 Die 50 KV Hochspannungs-Leitungen Guttannen-Innertkirchen der Kraftwerke Oberhasli A.-G. Von M. Dietrich. (14 Abb.)	—50
869 Beitrag zur Untersuchung des physikalischen und statischen Verhaltens kohärenter Bodenarten. Von H. E. Gruner und R. Haefeli (7 Abb.)	1.—	768 Rheinschiffahrt und Rheinregulierung Strassburg-Basel (bis 1930). Von C. Jegher (15 Abb.)	—50
1933 857 Die Bedeutung der Rasse in der Architektur-Geschichte. Von Peter Meyer	1.—	767 Ein neuer Schleppdampfer für die Rhone. Von E. Schätti und F. Platt (6 Abb.)	—50
855 Vom neuzeitlichen nordischen Brückenbau. Von M. Ros (44 Abb.)	1.—	766 Fragen der schweizerischen Energiewirtschaft. Von B. Bauer (3 Abb.)	—50
854 Neuerungen im Bau elektrischer Aufzüge. Von K. Gelpke (31 Abb.)	1.—	764 Die Lorrainebrücke über die Aare in Bern. Von R. Maillart (33 Abb.)	1.50
850 Materialprüfung mit Röntgenstrahlen. Von E. Brandenberger (20 Abb.)	—50	762 Das Sihlpostgebäude in Zürich (54 Abb.)	1.—
848 Die Paneel- oder Deckenheizung. Von A. Roth (16 Abb.)	1.—	1930 757 Ausführungstechnisches zum Wehrbau für das Rhone-Kraftwerk Chancy-Pougny. Von H. Blattner (33 Abb.)	—50
847 Verkehrsflugplatz Dübendorf (30 Abb.)	—80		

EINE AUSWAHL VON SONDERDRUCKEN

mit Inhalt von bleibendem Wert aus der

SCHWEIZERISCHEN BAUZEITUNG

gleichzeitig als Querschnitt durch deren reichhaltigen und zuverlässig bearbeiteten Stoff

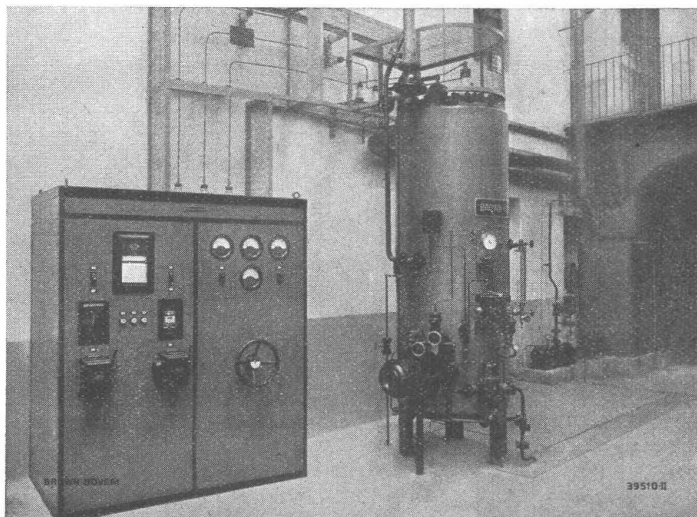
Zu beziehen beim Verlag der „SBZ“, C. & W. JEGHER, Zürich 2, Dianastrasse 5, Telefon 34507

Jahr Nr.	Preis	Jahr Nr.	Preis
1930 —		1927 675	
Festausgabe der «SBZ» zur Feier des 75jährigen Bestehens der E. T. H. Mit historischer Einleitung von C. Jegher und wissenschaftlichen Beiträgen der Prof. F. Gonseth, O. Salvisberg, M. Ritter, E. Meyer-Peter, J. Ackeret, R. Dubs, H. Quiby, B. Bauer, K. Kuhlmann, L. Karner, W. D. Treadwell, E. Gäumann, E. Diserens, E. Laur, M. Ros, P. Niggli, E. Bosshard (48 S. 58 Abb.)	1.—	Das Kraftwerk Tremorgio. Von M. Trzcinski (37 Abb.)	1.50
756 Experimentelle Methoden der Baustatik. Von M. Ritter (14 Abb.)	—50	1926 662	
754 Ueber die Dauerhaftigkeit des sommer- und wintergefällten Holzes. Von E. Gäumann	—50	Das Kraftwerk Mühleberg der B. K. W. Von E. Meyer (52 Abb.)	2.—
753 Caisson- (Taucher-) Krankheiten bei Druckluftgründung. Von H. Blattner	—50	654 Das Kraftwerk Amsteg. Von H. Studer, Th. Nager und G. Croce (115 Abb.)	3.—
748 Der neue Rangierbahnhof Basel der SBB auf dem Muttenerfeld (24 Abb.)	1.—	653 Résultats des Essais effectués sur les Groupes électriques de l'usine de Chancy-Pougny. Par P. Perrochet (51 fig.)	1.—
745 Die Seilbahn Triest - Opicina. Von F. Hunziker (16 Abb.)	—50	651 Die Turbinen-Versuchsanlage der Maschinenfabrik Th. Bell & Co. Von O. Walter (35 Abb.)	1.—
741 Wärme- und Schwindspannungen an eingespannten Gewölben. Von M. Ritter (16 Abb.)	1.—	1925 642 Einflüsse amerikanischer Betriebsführung auf unsere Industrie. Von A. Walther (7 Abb.)	1.—
740 Die Versuchsanstalt für Wasserbau an der E. T. H. Von E. Meyer-Peter (34 Abb.)	1.—	637 Die neuen Motorwagen der MOB. Von R. Zehnder (9 Abb.)	—50
739 Saurer-Fahrzeug-Dieselmotor. Von A. Brüdern (29 Abb.)	1.—	634 Zum Umbau der Wasserkirche in Zürich (21 Abb.)	—50
738 Die kombinierten Kraftwerke Küblis, Klosters und Schlappin (103 Abb.)	3.—	630 Einphasen-Schnellzug-Lokomotive Typ Ae 3/6 der SBB (27 Abb.)	—50
736 Festigkeitsuntersuchung im Luftfahrzeugbau. Von U. A. Huggenberger (28 Abb.)	1.—	619a Hydraulisches Getriebe System Schneider. Von P. Ostertag (19 Abb.)	1.—
734 Lagerhaus und Röstereigebäude der A.-G. Lindt & Sprüngli in Kilchberg-Zürich (18 Abb.)	—50	618 Das Kloster Allerheiligen zu Schaffhausen. Von E. Poeschel (29 Abb.)	1.—
— Probleme der Berufsmoral. Von C. Jegher.	—	616 Wohnhaus Max Haefeli im Doldertal (15 Abb.)	—50
1929 721 Belastungsversuche an der Eisenbeton-Bogenbrücke über die Urnäsch bei Hundwil. Von M. Ros	—50	615 Vergleich der mannigfachen Charakteristiken verschiedener Typen von Schnellläuferturbinen. Von W. Zuppinger (29 Abb.)	1.—
719 Le Pont Butin sur le Rhône à Genève. Par E. Lacroix (25 fig.)	1.—	614 Elektrische Kleinseilbahn Harissenbucht-Fürigen. Von H. H. Peter (7 Abb.)	—50
714 Belastungsversuche an der Eisenbeton-Bogenbrücke Baden - Wettingen. Von M. Ros	—50	1924 600 Das «Goetheanum» in Dornach bei Basel (21 Abbildungen)	—50
1928 706 Der Umbau der Eisenbahnbrücke über den Rhein bei Ragaz. Von A. Bühler (31 Abb.)	1.—	597 Ueber die Ursachen der Verbiegungen der steinernen Pfeiler am Sitterviadukt der Bodensee-Toggenburgbahn. Von M. Ros (22 Abb.)	—50
705 Güterzug-Luftdruckbremsen mit besonderer Berücksichtigung der Drolshammer-Bremse. Von Max Weiss (8 Abb.)	—50	583 Neues über Turbinen-Abnützungen und automatische Entsandungsanlagen. Von H. Dufour (16 Abb.)	—50
703 Die graphische Berechnung kontinuierlicher Träger mit frei und elastisch drehbarer Stützung nach dem ebenen Massenschwerpunkt- und dem Seilpolygon-Verfahren. Von P. Pasternak	1.—	580 Extra - Schnellläufer-Turbinen. Von F. Prasil (35 Abb.)	1.—
702 Das Kino-Theater Scala in Zürich (36 Abb.)	1.—	579 Der Talsperrenbruch im Val Gleno. Von A. Stucky (18 Abb.)	—50
700 Wassermengenbestimmung mit Bandchronograph im Kraftwerk Faal. Von P. Perrochet und C. Montandon (10 Abb.)	—50	1923 571 Führung und Lauf des Lokomotivrades im Geleise. Von J. Buchli (30 Abb.)	—50
698 Die Elektrifikation der SBB und die Wirtschaftlichkeit des elektrischen Bahnbetriebes. Von A. Jobin (6 Abb.)	—50	569 Das Kraftwerk Ritom der SBB. Von H. Eggenberger, Th. Nager, H. Habich (94 Abb.)	3.—
1927 691 Die 15 KV-Fahrleitungen der SBB. Von H. Schuler (40 Abb.)	1.—	565 Einphasen-Motorwagen Typ Ce 4/6 für die SBB (18 Abb.)	—50
688 Méthode purement optique de détermination des tensions. Par H. Favre (8 fig.)	—50	563 Einphasen-Lokomotiven Typ 1-C-1. Von J. Werz (15 Abb.)	—50
687 Die praktische Berechnung der Biegebeanspruchung in kreisrunden Behältern mit gewölbten Böden und Decken und linear veränderlichen Wandstärken. Von P. Pasternak (9 Abb.)	1.—	554 Die Wasserkraftanlage Fully. Von H. Chenaud und L. Dubois (35 Abb.)	1.50
685 Das Kraftwerk Eglisau (94 Abb.)	3.—	552 Trigonometrische Beobachtung der elastischen Deformationen der Staumauer am Pfaffensprung. (7 Abb.)	—50
678 Das Kraftwerk an der Alfenz. Von A. Sonderegger (26 Abb.)	1.—	1922 548 Einphasen-Lokomotiven Typ 1 B 1 + B 1. Von G. L. Meyfarth (20 Abb.)	—50
677 Die hydraulischen Modellversuche für das Stauwehr des Limmatwerkes Wettingen der Stadt Zürich. Von E. Meyer-Peter (27 Abb.)	1.—	534 Die eisernen Ueberbauten der Centovallibahn Locarno - Domodossola. Von P. Sturzenegger. (15 Abb.)	—50
		1921 522 Internationaler Wettbewerb zur Schiffbarmachung des Rheins von Basel bis zum Bodensee. — Technische Grundlagen zur Beurteilung Schweizerischer Schiffsfrage. Von C. Jegher (71 Abb.)	2.—
		500 L'Usine hydro-électrique de Goesgen (114 fig.)	3.50

Aus früheren Jahrgängen Wissenswertes in Sonderdrucken enthält das kostenlos erhältliche vollständige Verzeichnis.

A. BROWN, BOVERI & CIE., BADEN

Technische Bureaux: Baden, Basel, Bern, Lausanne



Wasserstrahl-Elektrokessel, 1000 kW, 6000 V, 6 kg/cm² abs.

BROWN BOVERI WASSERSTRAHL-HOCHSPANNUNGS- ELEKTROKESSEL

Für Spannungen von 2000 V an.
Für Leistungen von 200 kW an.
Dampfdruck je nach Bedarf.

Vollständig automatischer Betrieb, keine beweglichen Teile im Innern des Kessels.
Regulierungsbereich zwischen 0 und 100 %.

Erzeugung von Dampf und Heisswasser.

Verlangen Sie Druckschriften!

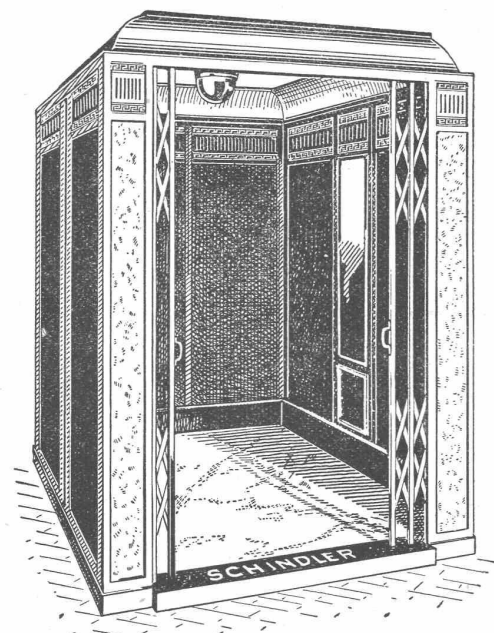
SCHINDLER-AUFZÜGE

mit

DREHSTROMSTEUERUNG
OHNE UMFORMUNG

**ALTBEWAHRT
GERÄUSCHLOS
ZUVERLÄSSIG
UNFALLSICHER**

GRÖSSTE LEBENSDAUER



AUFZÜGE- & ELEKTROMOTOREN-FABRIK
SCHINDLER & C^{IE} AKTIEN-GESELLSCHAFT **LUZERN**
GEGRÜNDET 1874