

Zeitschrift: Schweizerische Bauzeitung
Herausgeber: Verlags-AG der akademischen technischen Vereine
Band: 109/110 (1937)
Heft: 21

Werbung

Nutzungsbedingungen

Die ETH-Bibliothek ist die Anbieterin der digitalisierten Zeitschriften auf E-Periodica. Sie besitzt keine Urheberrechte an den Zeitschriften und ist nicht verantwortlich für deren Inhalte. Die Rechte liegen in der Regel bei den Herausgebern beziehungsweise den externen Rechteinhabern. Das Veröffentlichen von Bildern in Print- und Online-Publikationen sowie auf Social Media-Kanälen oder Webseiten ist nur mit vorheriger Genehmigung der Rechteinhaber erlaubt. [Mehr erfahren](#)

Conditions d'utilisation

L'ETH Library est le fournisseur des revues numérisées. Elle ne détient aucun droit d'auteur sur les revues et n'est pas responsable de leur contenu. En règle générale, les droits sont détenus par les éditeurs ou les détenteurs de droits externes. La reproduction d'images dans des publications imprimées ou en ligne ainsi que sur des canaux de médias sociaux ou des sites web n'est autorisée qu'avec l'accord préalable des détenteurs des droits. [En savoir plus](#)

Terms of use

The ETH Library is the provider of the digitised journals. It does not own any copyrights to the journals and is not responsible for their content. The rights usually lie with the publishers or the external rights holders. Publishing images in print and online publications, as well as on social media channels or websites, is only permitted with the prior consent of the rights holders. [Find out more](#)

Download PDF: 22.02.2026

ETH-Bibliothek Zürich, E-Periodica, <https://www.e-periodica.ch>

SCHWEIZERISCHE BAUZEITUNG

WOCHENSCHRIFT FÜR ARCHITEKTUR / INGENIEURWESEN / MASCHINENTECHNIK
REVUE POLYTECHNIQUE SUISSE

ORGAN DES SCHWEIZERISCHEN INGENIEUR- UND ARCHITEKTEN-VEREINS
UND DER GESELLSCHAFT EHEMAL. STUDIERENDER DER EIDG. TECHN. HOCHSCHULE
GEGRÜNDET 1883 VON ING. A. WALDNER / HERAUSGEGEBEN VON ING. C. JEGHER

Vereins-Mitglieder, beim Verlag: Schweiz 32 Fr.,
Ausland 40 Fr. jährl.; Nicht-Mitglieder: Schweiz
40 Fr.; Ausland 50 Fr., postamtlich abonniert
40 Fr. zuzüglich Gebühren. / Einzel-Nr. 1 Fr.

VERLAG C. & W. JEGHER, ZÜRICH
Dianastrasse 5 / Postdeck VIII 6110
Telephon: 34.507 ■ In Kommission
bei Rascher & Cie., Zürich u. Leipzig

Inserate durch die A.-G. der Unternehmungen
RUDOLF MOSSE, Zürich, Basel. / Die
vierspaltige Colonelzeile 50 Cts., Titelseite
80 Cts., ausl. Anzeigen 60 Cts., Titelseite 1 Fr.



Blei-Batterien • Stahl-Batterien

für alle Verwendungszwecke

Accumulatoren-Fabrik A. G. Basel

Mühlegraben 3

BASEL

Telephon 23.364

GLASDACH

KITTLOS MIT BLEIBANDEN

Ausführung auf Holz, Eisen und Beton
Umdecken gekitteter Glasdächer

JAKOB SCHERRER ZÜRICH 2

Allmendstrasse 5/7 Telephon 57.980



A.-G. vorm.

HÄMMERLE & Co.

Telephon: 81077

EISEN-KONSTRUKTIONEN

ZOFINGEN

SCHINDLER- AUFZÜGE

GERÄUSCHLOS
ZUVERLÄSSIG

SCHINDLER & C^{IE} A.G.
LUZERN. GEGR. 1874

8810



für Zwischenwände: zersägbar, nagelbar, schwindet nicht,
reisst nicht, hält schön warm!



TALSTR. 83

TELEFON 36 698

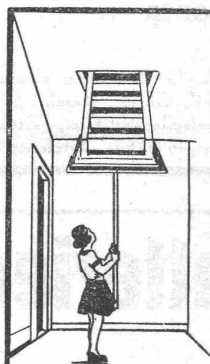
Licht
Kraft
Telephon
Luftschutz-
Anlagen



G. Pfenninger & Co., Zürich

Telephon 71.110

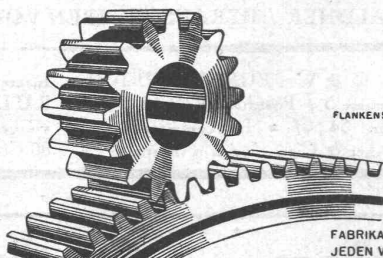
Aegertenstrasse 8



**Sieber-
Aufzugtreppen**

Nähere Auskunft und Referenzen durch

H. Sieber, Luzern Tel. 20450 u. 27553



FLANKENSCHLIFF NACH SYSTEM „MINERVA“

FABRIKATION VON ZAHNRÄDERN FÜR
JEDEN VERWENDUNGSZWECK

**ZAHNRÄDER
FABRIK**

SAUTER, BACHMANN & CO
NETSTAL TELEPHON 4.44

**Heizung Lüftung MOERI & CIE
LUZERN**



DUSEN

für alle Zwecke
der Industrie



JACQUES TOBLER A.G.
LUZERN (Schweiz)

Stetes Inserieren bringt Erfolg



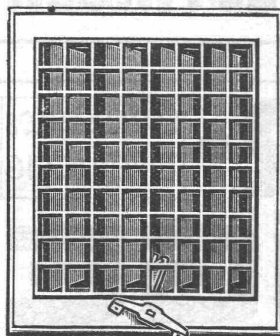
**H. HEER & CO
OLTEN**

SPEZIALITÄT

Gelochte und
gepresste Bleche

VENTILATIONSKLAPPEN RF 7

(Patent Nr. 165 634)



mit leicht wegnehmbarem Rahmen
sind bestbewährt für eine befriedi-
gende Lüftung von Küchen, Bade-
Zimmern, Wohn- und Geschäfts-
Räumen, Spitälern usw.



Sie erreichen damit:

1. bedeutende Zeitersparnis beim Versetzen,
 2. äusserst angenehme Regulierung,
 3. grösste Wirkung
- u. vermeiden infolge der vertikalen Klappenstellung das lästige selbsttätige Öffnen und Schliessen des Apparates.

FABRIKANTEN:

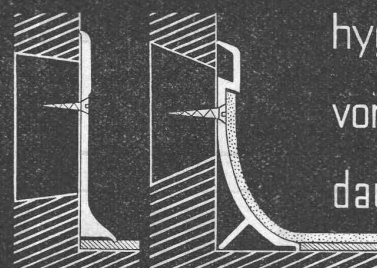
Hess & Cie., Pilgersteg-Rüti

Verlangen Sie Muster und Prospekte bei Ihrem Eisenwarenhändler
Besichtigen Sie unsere Ausstellung in d. ständ. Schweiz. Bau-Centrale, Talstr. 9, Zürich 1

Aluminium-Fussleisten
und

ENA - Hohlkehlsockel

für Inlaid-Gummi-u. Korkbelag



hygienisch
vornehm
dauerhaft

Fabriklager in:

AL MINIMUM **LEG** IERUNGEN **A** NTICORODAL
UND SEINER **PER** VIONAL
LUMAN

Prospekt Nr. Bz. 30 und 40, sowie Bezugsquellennachweis
durch:

Telephon 72.550

Bühlstrasse 45

ALLEGA A-G
ZÜRICH 3



E. FATZER, A.-G., ROMANSHORN

Gegründet 1836

Aelteste schweizerische Drahtseilfabrik

Gegründet 1836

DEFAG-LAY DRAHTSEILE

drallarm und spannungsfrei

Spezial-Kompound Konstruktionen: Seale und Warrington

für Bau-Aufzüge, Turmkranen, Löffel- u. Kabelbagger etc.

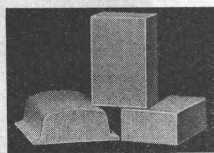


Verzinkerei Pratteln A/G Pratteln

vormals H. KELLER & CIE., (Baselland)
Gegr. 1897

Die anerkannt leistungsfähigste Verzinkerei der Schweiz
Spezialabteilung: **Teerung, Bitumierung und Bejutung** von
Gas- und Wasserleitungsröhren

Telephon 60022



„ISOCUB“

Leichthohlkörper „ISOFIX“

Seit Jahren erprobt in:

Wohnhäusern • Wohnkolonien • Schul- und Geschäfts-
Häusern • Garagen • Industriebauten • usw.

TELEPHON 12.15

CARTOFONT A.-G., AARAU



ENSTER

JEDER ART

besteingerichtete Spezialfabrik

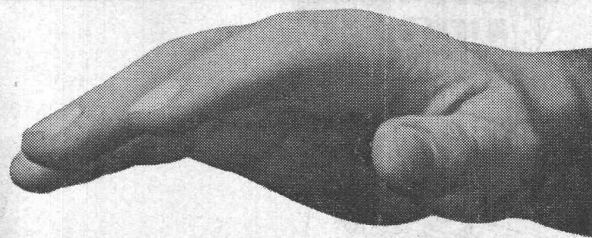
eigene pat. Beschläge
pat. Schiebefenster

Fensterfabrik

G. ABEL SÖHNE

GEGRÜNDET 1895

ZÜRICH 3



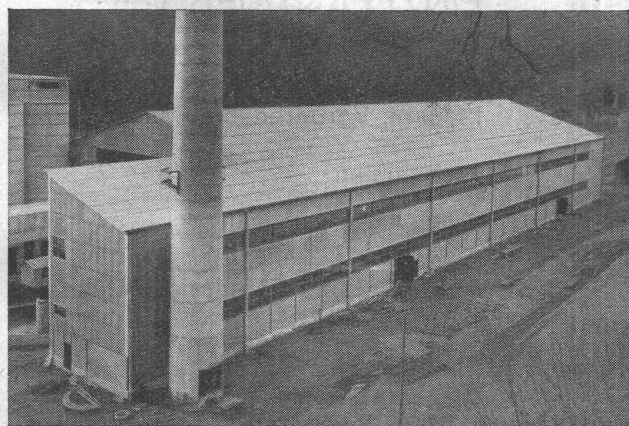
Winterthur- Versicherungen

gewährleisten vollkommenen Ver-
sicherungsschutz. Nähere Auskunft
über Unfall-, Haftpflicht- u. Lebens-
Versicherungen kostenlos durch die

„Winterthur“

Schweizerische
Unfallversicherungs-Gesellschaft
Lebensversicherungs-Gesellschaft

**Besondere Vergünstigungen für Mit-
glieder des Schweizerischen Inge-
nieur- und Architekten-Vereins bei
Abschluss von Unfall-Versicherungen**



Portlandcementfabrik Laufen, Liesberg. Ing. H. Frey.

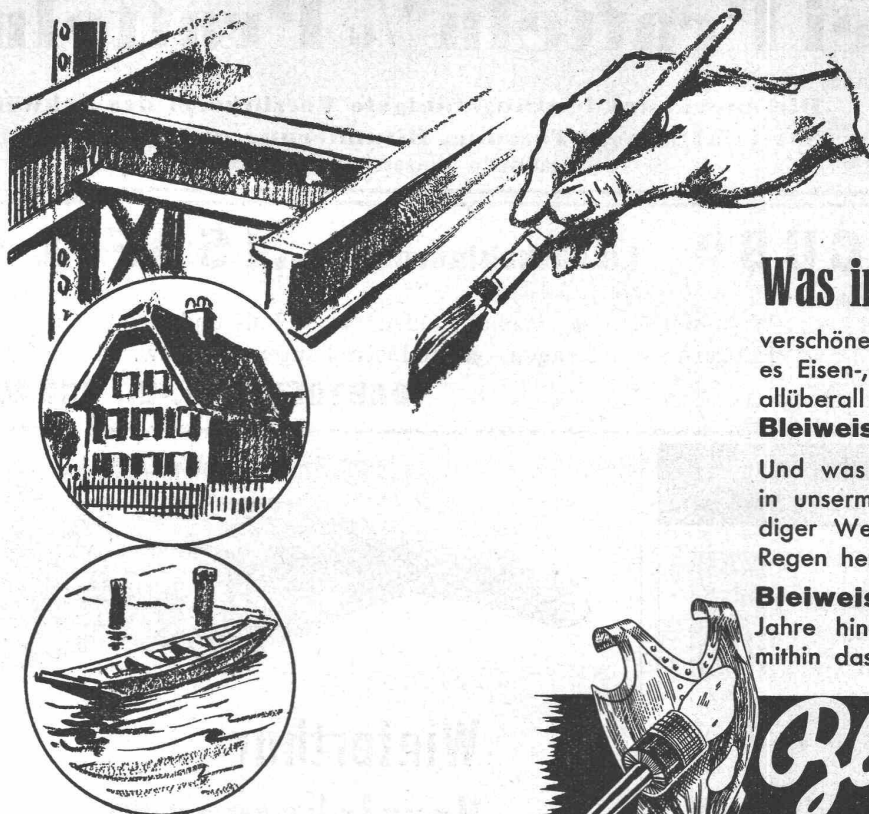
**Welleternit-Verkleidung
und Bedachung.**

Eternit

**Welleternit, die nichtrostende, unverwitterbare
und wirtschaftliche Bauplatte für Bedachung und
Verkleidung von Zweckbauten.**

Eternit A. G. NIEDERURNEN

TEL. 41.555



WORINGER BERN

Was immer in aller Welt ...

verschönert und verjüngt werden soll — seien es Eisen-, Stein- oder Holzkonstruktionen — allüberall werden dazu die so bewährten **Bleiweissfarben** verwandt.

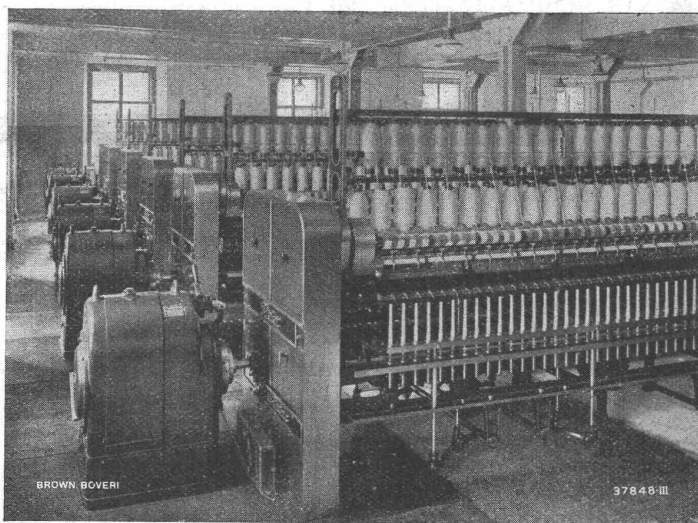
Und was hüben und drüben gilt, das gilt in unserm Schweizerländchen, wo ein ständiger Wechsel zwischen Sonnenschein und Regen herrscht, erst recht.

Bleiweissfarben schützen wirklich auf Jahre hinaus, schützen die Oberfläche — mithin das Ganze.



A. G. BROWN, BOVERI & CIE., BADEN

Technische Bureaux: Baden, Basel, Bern, Lausanne



Antrieb von Ringspinnmaschinen durch Dreiphasen-Nebenschluss-Kommutator-Motoren mit Spinnregler.

Spezialantriebe für die Textilindustrie

EINZELANTRIEB von :

Spinn- und Zwirn-Maschinen

Fleyern, Vorbereitungs-Maschinen

Webstühlen

Kalandern, Spannrahmen

Appretur- und Färbereimaschinen

**Elektrische Antriebe für das
Kleingewerbe**