

Zeitschrift: Schweizerische Bauzeitung
Herausgeber: Verlags-AG der akademischen technischen Vereine
Band: 109/110 (1937)
Heft: 19

Werbung

Nutzungsbedingungen

Die ETH-Bibliothek ist die Anbieterin der digitalisierten Zeitschriften auf E-Periodica. Sie besitzt keine Urheberrechte an den Zeitschriften und ist nicht verantwortlich für deren Inhalte. Die Rechte liegen in der Regel bei den Herausgebern beziehungsweise den externen Rechteinhabern. Das Veröffentlichen von Bildern in Print- und Online-Publikationen sowie auf Social Media-Kanälen oder Webseiten ist nur mit vorheriger Genehmigung der Rechteinhaber erlaubt. [Mehr erfahren](#)

Conditions d'utilisation

L'ETH Library est le fournisseur des revues numérisées. Elle ne détient aucun droit d'auteur sur les revues et n'est pas responsable de leur contenu. En règle générale, les droits sont détenus par les éditeurs ou les détenteurs de droits externes. La reproduction d'images dans des publications imprimées ou en ligne ainsi que sur des canaux de médias sociaux ou des sites web n'est autorisée qu'avec l'accord préalable des détenteurs des droits. [En savoir plus](#)

Terms of use

The ETH Library is the provider of the digitised journals. It does not own any copyrights to the journals and is not responsible for their content. The rights usually lie with the publishers or the external rights holders. Publishing images in print and online publications, as well as on social media channels or websites, is only permitted with the prior consent of the rights holders. [Find out more](#)

Download PDF: 27.01.2026

ETH-Bibliothek Zürich, E-Periodica, <https://www.e-periodica.ch>

SCHWEIZERISCHE BAUZEITUNG

WOCHENSCHRIFT FÜR ARCHITEKTUR / INGENIEURWESEN / MASCHINENTECHNIK

REVUE POLYTECHNIQUE SUISSE

ORGAN DES SCHWEIZERISCHEN INGENIEUR- UND ARCHITEKTEN-VEREINS
UND DER GESELLSCHAFT EHEMAL. STUDIERENDER DER EIDG. TECHN. HOCHSCHULE
GEGRÜNDET 1883 VON ING. A. WALDNER / HERAUSGEGEBEN VON ING. C. JEGHER

Vereins-Mitglieder, beim Verlag: Schweiz 32 Fr.,
Ausland 40 Fr. jährl.; Nicht-Mitglieder: Schweiz
40 Fr.; Ausland 50 Fr., postamtlich abonniert
40 Fr. zuzüglich Gebühren. / Einzel-Nr. 1 Fr.

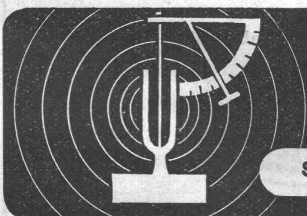
VERLAG C. & W. JEGHER, ZÜRICH
Dianastrasse 5 / Postcheck VIII 6110
Telephon: 34.507 ■ In Kommission
bei Rascher & Cie., Zürich u. Leipzig

Inserate durch die A.-G. der Unternehmungen
RUDOLF MOSSE, Zürich, Basel. / Die
viergespaltene Colonelzeile 50 Cts., Titelseite
80 Cts., ausl. Anzeigen 60 Cts., Titelseite 1 Fr.

F. Bender:

BAUBESCHLÄGE
OBERDORFSTRASSE 9 und 10
TELEPHON 27.192 ZÜRICH

Besichtigen Sie meine Muster-Ausstellung in der Schweizer Bau-Centrale, Talstrasse 9



Dipl. Ing. W. Pfeiffer Winterthur
SCHALLBERATUNG SCHALLMESSUNG

Schon für das Rohbauprojekt den Schallfachmann zuziehen heisst Geld sparen.

Meine Gutachten sind kurz und baureif.

Elektrische Anlagen
projektieren, berechnen und
führen aus

Baumann, Koelliker

& Co., A.-G., Zürich, Sihlstrasse 37 • Telephon 33.733

KESSEL
RADIATOREN FÜR ZENTRALHEIZUNGEN

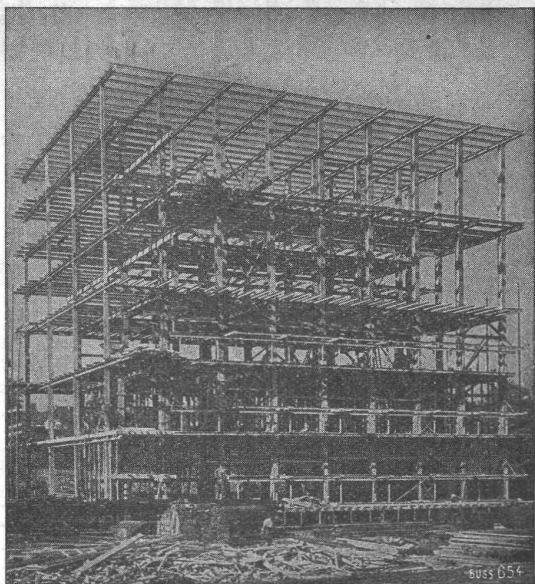
STREBEL

FABRIK und BUREAUX: ROTHRIST (Aargau) - ZÜRICH, Flüelastr. 19

*rasch mauern
und gut isolieren:*

mit unsern **Isoliersteinen**
Verlangen Sie Prospekt

Zürcher  *Geleien*
TALSTR. 83 TELEFON 36 698



Stahlskelett des Kühlhauses im Bahnhof Basel.

STAHL- HOCHBAU

BUSS & C BASEL



Ständige
**BAUGEWERBE-
AUSSTELLUNG**
Schweizer Bau-Centrale

Börsenblock Telstraße 9 Zürich
9-19 Uhr, Samstag - 17 Uhr, Eintr. frei

Schweizer Fabrikat



Seit Jahrzehnten dauerhafteste Schutzanstriche für Beton und Eisen

MARTIN KELLER & CO., WALLISELLEN

Inhaber M. KELLER & H. HÜBNER - Telefon 932.114

Messinstrumente:

Druckmesser
Temperaturmesser
Drehzahlmesser

Armaturen:

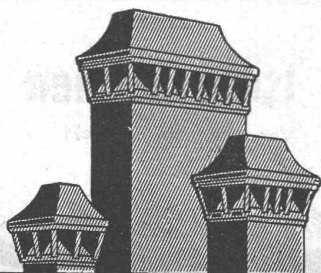
Absperr-Organ
Überwachungs-Organ
Förderungs-Organ

Manometer A.G., Zürich

Stampfenbachstrasse 61



ANDERSON & CO
ZÜRICH 5 TRAUOGOTTSTR 6 TELEFON 38.234



„Spezial“-Rauch-Absauger

ist trotz der Unzahl von Konkurrenz-Modellen u. Systemen heute noch der zuverlässigste, solideste u. schönste Kaminaufsatz; auf alte und neue Kamine verwendbar, absolut zugsicher u. billig.

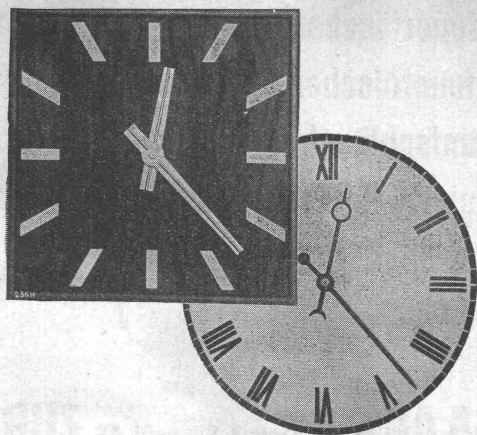
Alle Größen erhältlich, nur Kaminaussenmass angeben.

TELEPHON 2134

Spezialbeton A.G.



Stad (St. Gallen)



Zentraluhren-Anlagen
Synchronuhren
Batterieuhren

FAVAG

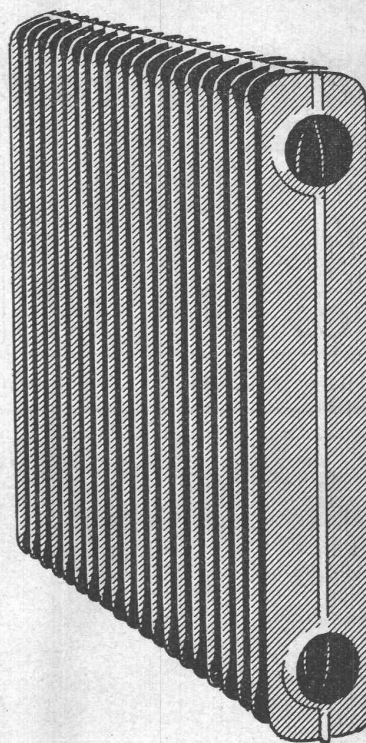
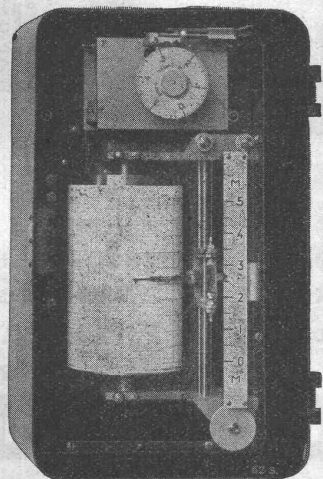
FABRIK ELEKTRISCHER APPARATE A.-G.

FRÜHERE FABRIKEN HIPPI - PEYER-FAVARGER & Co.

NEUENBURG

SCHWEIZ

Wasserstands-
Fernmelde-Apparate
Autom. Pumpensteuerung
Signal-Anlagen



Bessere Stahlradiatoren!

Der neue Stahlblech-ZENT-Radiator LAMELLA verdankt seine Vorzüge der zweckmässigen Verarbeitung des Werkstoffes (kupferlegiertes Stahlblech). Er ist nicht eine Imitation des Gussradiators in Blech, sondern ein nach anderen Konstruktionsprinzipien gebauter Heizkörper.

ZENT-Radiatoren LAMELLA haben keine Nippelverbindungen, keine scharfen Kanten; sie verziehen sich nicht, da sie aussen und innen verstrebt sind. Sie brauchen nach der Probeheizung nicht ab- und wieder neu montiert zu werden; nur die Vorderseite erhält Zimmeranstrich, da die Rückseite nicht sichtbar ist. Leichtes Gewicht (ca. 11 kg/m² Heizfl.), rationelle Montage. ZENT-Radiatoren LAMELLA haben bei schmaler Bauart grösste Heizfläche (ca. 40% Raumersparnis).

ZENT A.G. BERN, Fabrik für Zentralheizungsmaterial, Ostermundigen. Telefon 41.211

LAMELLA

der neue Stahlblech-Radiator der ZENT A.G. BERN

ZENT BÜRGT FÜR QUALITÄT!



FÜR TECHNIK
U. INDUSTRIE

erstellen:

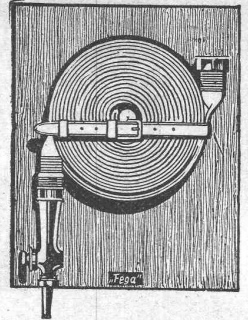
Schneeberger & Co.

AUTOTYPIE →
STRICH →
GALVANOS →

CLICHES

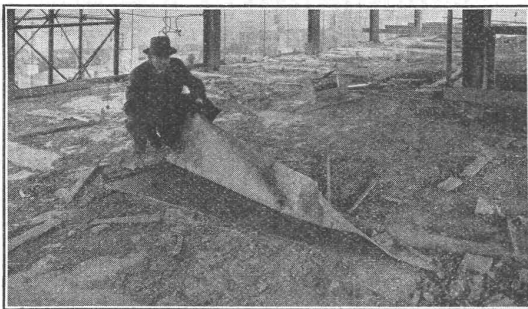
Friedensgasse 9 *Zürich 1* Telephon 72.899

Hausfeuerlöschanlagen
Handfeuerlöscher
Rohhanfschläuche
Gummierte Hanfschläuche
Gummi-Hochdruck-
Schläuche



liefert vorteilhaft

FEGA AG vorm. Kreis & Schlaefli AG **ZÜRICH**



SISALKRAFT

das unentbehrliche
Abdeckpapier für Betonbauten

SPEZIAL-BAUPAPIERE

auch verstärkt
für Isolierungen

ZIEGLER-HUBER & CO., PAPIER EN GROS ZÜRICH 5

Erstes schweizerisches Asphaltierungswerk, Fabrikation von Bitumen-, Paraffin- und imprägnierten Papieren
Ständige Ausstellung in der SBC, Talstrasse 9, Zürich 1

hochsäurefest
frostsicher
glatte Oberfläche
höchster Widerstand
gegen Abschleiß
hohe Druckfestigkeit

STEINZEUG

das beste Kanalisationsmaterial



17/1

Schweizer. Steinzeug-Röhren-
Fabrik A.-G. Schaffhausen
Steinzeugfabrik Embrach A.-G.
Embrach

Ein halbes Jahrhundert Erfahrung