

Zeitschrift: Schweizerische Bauzeitung
Herausgeber: Verlags-AG der akademischen technischen Vereine
Band: 109/110 (1937)
Heft: 18

Werbung

Nutzungsbedingungen

Die ETH-Bibliothek ist die Anbieterin der digitalisierten Zeitschriften auf E-Periodica. Sie besitzt keine Urheberrechte an den Zeitschriften und ist nicht verantwortlich für deren Inhalte. Die Rechte liegen in der Regel bei den Herausgebern beziehungsweise den externen Rechteinhabern. Das Veröffentlichen von Bildern in Print- und Online-Publikationen sowie auf Social Media-Kanälen oder Webseiten ist nur mit vorheriger Genehmigung der Rechteinhaber erlaubt. [Mehr erfahren](#)

Conditions d'utilisation

L'ETH Library est le fournisseur des revues numérisées. Elle ne détient aucun droit d'auteur sur les revues et n'est pas responsable de leur contenu. En règle générale, les droits sont détenus par les éditeurs ou les détenteurs de droits externes. La reproduction d'images dans des publications imprimées ou en ligne ainsi que sur des canaux de médias sociaux ou des sites web n'est autorisée qu'avec l'accord préalable des détenteurs des droits. [En savoir plus](#)

Terms of use

The ETH Library is the provider of the digitised journals. It does not own any copyrights to the journals and is not responsible for their content. The rights usually lie with the publishers or the external rights holders. Publishing images in print and online publications, as well as on social media channels or websites, is only permitted with the prior consent of the rights holders. [Find out more](#)

Download PDF: 27.01.2026

ETH-Bibliothek Zürich, E-Periodica, <https://www.e-periodica.ch>

SCHWEIZERISCHE BAUZEITUNG

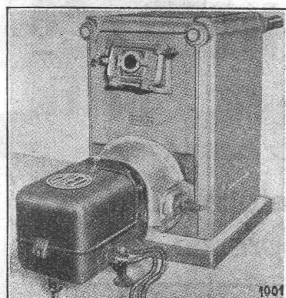
WOCHENSCHRIFT FÜR ARCHITEKTUR / INGENIEURWESEN / MASCHINENTECHNIK
REVUE POLYTECHNIQUE SUISSE

ORGAN DES SCHWEIZERISCHEN INGENIEUR- UND ARCHITEKTEN-VEREINS
UND DER GESELLSCHAFT EHEMAL. STUDIERENDER DER EIDG. TECHN. HOCHSCHULE
GEGRÜNDET 1883 VON ING. A. WALDNER / HERAUSGEGEBEN VON ING. C. JEGHER

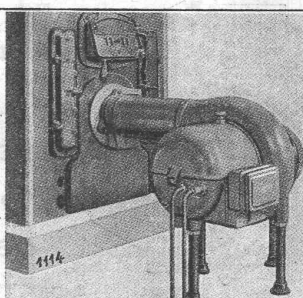
Vereins-Mitglieder, beim Verlag: Schweiz 32 Fr.,
Ausland 40 Fr. jährl.; Nicht-Mitglieder: Schweiz
40 Fr.; Ausland 50 Fr., postamtlich abonniert
40 Fr. zuzüglich Gebühren. / Einzel-Nr. 1 Fr.

VERLAG C. & W. JEGHER, ZÜRICH
Dianastrasse 5 / Postdeck VIII 6110
Telephon: 34.507 ■ In Kommission
bei Rascher & Cie., Zürich u. Leipzig

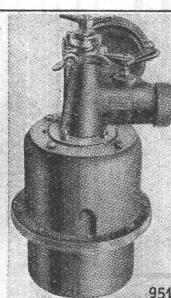
Inserate durch die A.-G. der Unternehmungen
RUDOLF MOSSE, Zürich, Basel. / Die
viergespaltene Colonelzeile 50 Cts., Titelseite
80 Cts., ausl. Anzeigen 60 Cts., Titelseite 1 Fr.



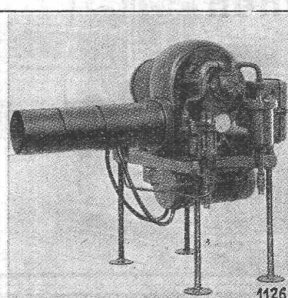
"OLEO"



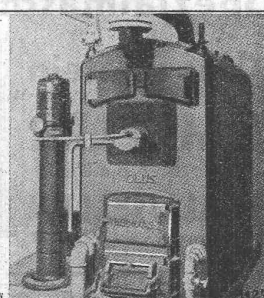
"GAMMA"



"CUENOD"



"NATIONAL"



"NATIONAL-BABY"

Cuenod

Brenner für alle Anwendungsgebiete und jede Ölqualität
(No. I, II oder III). Verlangen Sie Auskunft.

◆ H. CUENOD-WERKE A.-G. ◆

ZÜRICH: LOWENSTR. 3 ◆ CHATELAINE: GENÈVE

Cuenod

MARBRITE-KALOPAXIT

Wo verschönert und verjüngt werden soll, sollte

als Verkleidung

verwendet werden. Schöner als Marmor, sehr dauerhaft, müheloser
Unterhalt. Lieferbar in allen Farben. Verlangen Sie Prospekte beim
Bureau AUGUSTE PIAGET, Tél. 87.210, NEUENSTADT (Bern).

GLASDACH

KITTLOS MIT BLEIBANDEN

Ausführung auf Holz, Eisen und Beton
Umdecken gekitteter Glasdächer

JAKOB SCHERRER ZÜRICH 2

Allmendstrasse 5/7 Telephon 57.980



A.-G. vorm.

HÄMMERLE & Co.

Telephon: 81077

TÜREN, TRENNWÄNDE, FENSTER
in Eisen- und Metallprofilen

ZOFINGEN

Norma

Beton-Balkendecke,
mit Tonhohlkörper, schalungslos.

Vorzüge: Keine Schalung, leichtes Versetzen, kurze Bauzeit, gute Iso-
lierung. Prospekt und unverbindliche Beratung bereitwilligst durch

Zürcher Ziegeleien
TALSTR. 83 TELEFON 36 698

Licht Kraft Telefon Luftschutz-Anlagen

G. Pfenninger & Co., Zürich

Telephon 71.110 Aegertenstrasse 8

UTO-Aufzüge

Moderne Ausführung
Geräuschloser Lauf
Grösste Unfallsicherheit

UTO

Aufzug- und Kranfabrik A.-G.
ZÜRICH 9

Spezialmaschinen
für
Glas u. Stein
S. MÜLLER
Maschinenbau
WALLISELEN
Neue Winterthurerstrasse 120
Telephon 932.567

H. HEER & CO OLTEN

SPEZIALITÄT
Gelochte und
gepresste Bleche

Steinkohlen-Schlacken

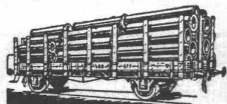
Die Glashütte Bülach A.-G. in Bülach ist laufend Abgeberin von Steinkohlenschlacken grob und fein untereinander, ungetrocknet, so wie sie aus den Generatoren kommen, oder getrocknet und sortiert, event. in Säcke abgefüllt.

Preisliste auf Verlangen.
Telephon Nr. 5

Ihre Garantie
sind Qualitäts-Zementwaren

Beton-Christen

W. Christen & Cie.
Tel. 26.141 · Zementwarenfabrik · Basel 20



Rohrleitungen
und
Apparate aus Eisenblech
bis zu 15mm Wandstärke liefern
sauber und vortrefflich
H. Bertrams A.G.
Telephon 1 Basel 13 Seiten 46.90

SCHLEUDERGUSS-MUFFENROEHREN

5 Meter Baulänge

KÄGI & CO., WINTERTHUR

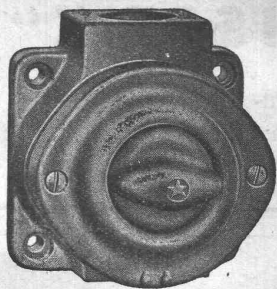


KLEIDERSCHRÄNKE
Neuzeitliche Einheits-Typen
in gepresstem Stahl.
Solid! Billig!
WEITERE SPEZIALITÄTEN:
Patent, Garagetore, als Kipp-
tore, Schiebetore oder gekup-
pelte Flügeltore mit automa-
tischer Arretierung.
Prospekte.

H. KISSLING
Eisenbau A.G. BERN

Fenster u. Türen für Fabriken

GEILINGER & CO.
Eisenbau—Werkstätten
WINTERTHUR



No. 8100 K

ADOLF FELLER, A.-G., HORGEN

FABRIK ELEKTRISCHER APPARATE

Neue Drehschalter für nasse Räume

für 6 Amp., 250 Volt, mit ASEV-Qualitätszeichen,
in Gehäuse aus steattähnlicher Masse; durchaus kriechstromsicher; verbürgt grösste Dauerhaftigkeit und Sicherheit der Anlagen in chemischen Fabriken, Waschküchen, Konservenfabriken, Käsereien, Obstkeltereien usw.

Muster und Sonderangebote zu Diensten!

Ständige Ausstellung:

SCHWEIZER BAU-CENTRALE, ZÜRICH, Talstrasse 9, BÖRSENBLOCK (Eintritt frei)



FENSTER

JEDER ART

besteingerichtete Spezialfabrik

eigene pat. Beschläge
pat. Schiebefenster

Fensterfabrik

G. ABEL SÖHNE

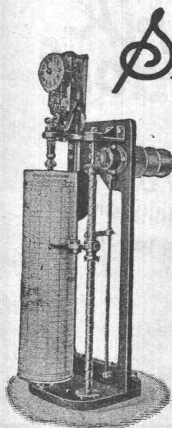
GEGRÜNDET 1895

ZÜRICH 3

Elektro-Motoren und Ventilatoren

für alle
Zwecke

H. MEIDINGER Co. &
MASCHINENFABRIK
BASEL 4
für industrielle
und geräuschlose
Anlagen, Luftschutz



Limnigraphen

Stoppani

LIMNIGRAPHEN- UND FERN-
MELDEANLAGEN

für Wasserversorgungen u. Wasserkraftwerke etc.

HYDROMETRISCHE FLÜGEL

METEOROLOGISCHE APPARATE

OSCILLOGRAPHEN, NEIGUNGS-
MESSER, SPANNUNGSMESSER
für Eisen- und Betonbauten

A. STOPPANI & CO. AG. BERN

WERKSTÄTTEN FÜR PRÄZISIONS-
UND ELEKTROMECHANIK



DUSEN

für alle Zwecke
der Industrie



JACQUES TOBLER A.G.
LUZERN (Schweiz)

Mettlach

GENERALVERTRETUNG: COLUMETA • BASEL •
REPRÉSENTATION GÉNÉRALE:

Die beliebte

Qualitätsplatte

VON

VILLEROY & BOCH

BODENPLATTEN

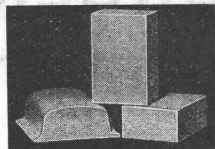
WANDPLATTEN

KLEINMOSAIK

TONSTIFTMOSAIK

SOLBACH

Das **ZIEGELDACH** *schützt dein Haus*



„ISOCUB“ Leichtthohlkörper „ISOFIX“

Seit Jahren erprobt in:

Wohnhäusern • Wohnkolonien • Schul- und Geschäfts-
Häusern • Garagen • Industriebauten • usw.

TELEPHON 12.15

CARTOFONT A.-G., AARAU

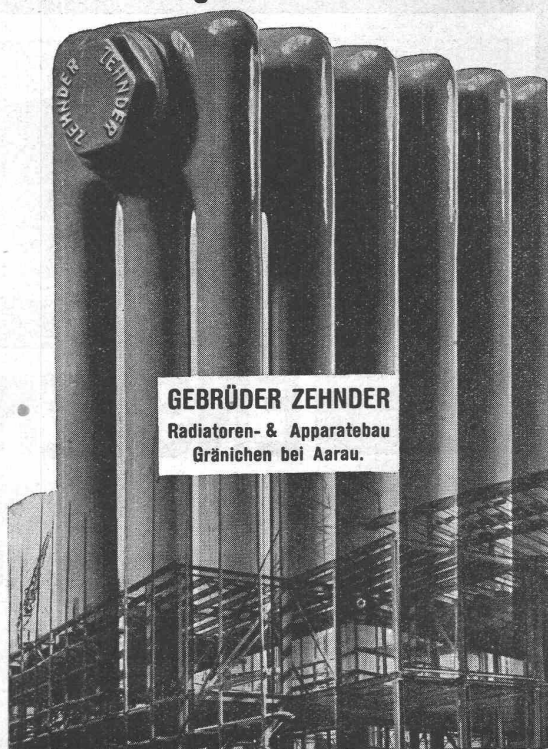


**Rolladenfabrik
A. Griesser & Aadorf**

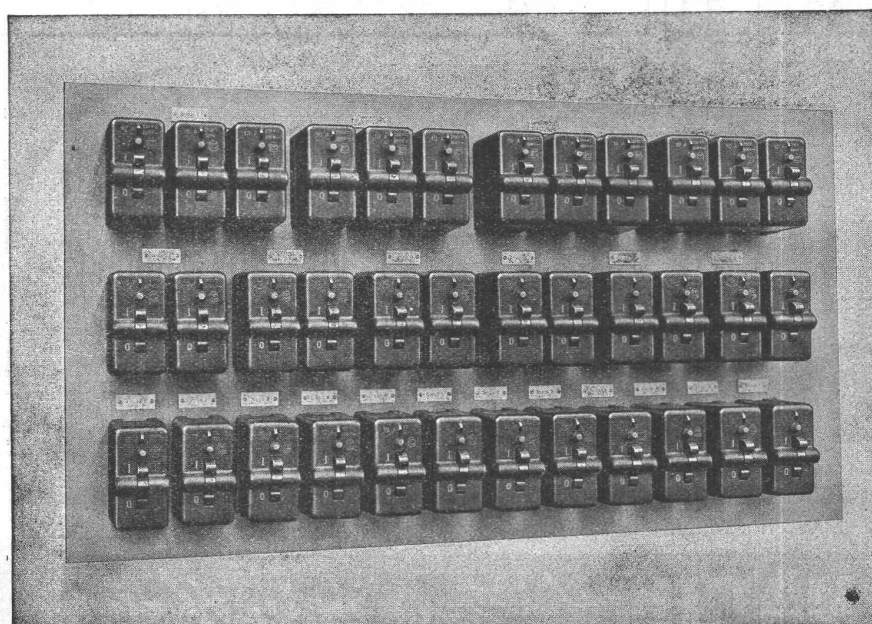
FILIALEN:
BASEL Gundeldingerstr. 202
Tel. 29.849
LAUSANNE Boulevard
de Grancy 14
Tel. 33.272

ZÜRICH
Militärstr. 108
Tel. 37.398

ZEHNDER der zeitgemässe Radiator



GEBRÜDER ZEHNDER
Radiatoren- & Apparatebau
Gränichen bei Aarau.



CARL MAIER & CIE. SCHAFFHAUSEN

Fabrik elektr. Apparate u. Schaltanlagen

Installations-Selbstschalter

mit
Wärmepaket

und
**elektromagnetischer
Momentauslösung**

als
Ersatz für Sicherungen

500 Volt ~, 4-6-10-15-20-25 Amp.

Hohe Abschaltleistung