

Zeitschrift: Schweizerische Bauzeitung
Herausgeber: Verlags-AG der akademischen technischen Vereine
Band: 109/110 (1937)
Heft: 16

Werbung

Nutzungsbedingungen

Die ETH-Bibliothek ist die Anbieterin der digitalisierten Zeitschriften auf E-Periodica. Sie besitzt keine Urheberrechte an den Zeitschriften und ist nicht verantwortlich für deren Inhalte. Die Rechte liegen in der Regel bei den Herausgebern beziehungsweise den externen Rechteinhabern. Das Veröffentlichen von Bildern in Print- und Online-Publikationen sowie auf Social Media-Kanälen oder Webseiten ist nur mit vorheriger Genehmigung der Rechteinhaber erlaubt. [Mehr erfahren](#)

Conditions d'utilisation

L'ETH Library est le fournisseur des revues numérisées. Elle ne détient aucun droit d'auteur sur les revues et n'est pas responsable de leur contenu. En règle générale, les droits sont détenus par les éditeurs ou les détenteurs de droits externes. La reproduction d'images dans des publications imprimées ou en ligne ainsi que sur des canaux de médias sociaux ou des sites web n'est autorisée qu'avec l'accord préalable des détenteurs des droits. [En savoir plus](#)

Terms of use

The ETH Library is the provider of the digitised journals. It does not own any copyrights to the journals and is not responsible for their content. The rights usually lie with the publishers or the external rights holders. Publishing images in print and online publications, as well as on social media channels or websites, is only permitted with the prior consent of the rights holders. [Find out more](#)

Download PDF: 28.01.2026

ETH-Bibliothek Zürich, E-Periodica, <https://www.e-periodica.ch>

SCHWEIZERISCHE BAUZEITUNG

WOCHENSCHRIFT FÜR ARCHITEKTUR / INGENIEURWESEN / MASCHINENTECHNIK
REVUE POLYTECHNIQUE SUISSE

ORGAN DES SCHWEIZERISCHEN INGENIEUR- UND ARCHITEKTEN-VEREINS
UND DER GESELLSCHAFT EHEMAL. STUDIERENDER DER EIDG. TECHN. HOCHSCHULE
GEGRÜNDET 1883 VON ING. A. WALDNER / HERAUSGEGEBEN VON ING. C. JEGHER

Vereins-Mitglieder, beim Verlag: Schweiz 32 Fr.,
Ausland 40 Fr. jährl.; Nicht-Mitglieder: Schweiz
40 Fr.; Ausland 50 Fr., postamtlich abonniert
40 Fr. zuzüglich Gebühren. / Einzel-Nr. 1 Fr.

VERLAG C. & W. JEGHER, ZÜRICH
Dianastrasse 5 / Postdeck VIII 6110
Telephon: 34.507 ■ In Kommission
bei Rascher & Cie., Zürich u. Leipzig

Inserate durch die A.-G. der Unternehmungen
RUDOLFMOSSE, Zürich, Basel. / Die
viergespaltene Colonelzeile 50 Cts., Titelseite
80 Cts., ausl. Anzeigen 60 Cts., Titelseite 1 Fr.

**Anlagen für
Verbesserung
des cos φ**

Baumann, Koelliker

& Co., A.-G., Zürich, Sihlstrasse 37 • Telephon **33.733**

Aufzüge Lerch

für Briefe, Speisen, Waren
erstellt
Aug. Lerch, Zürich
Oetenbachgasse 5 Tel.: 33.000

MARBRITE-KALOPAXIT als Verkleidung

Wo verschönert und verjüngt werden soll, sollte

verwendet werden. Schöner als Marmor, sehr dauerhaft, müheloser
Unterhalt. Lieferbar in allen Farben. Verlangen Sie Prospekte beim
Bureau AUGUSTE PIAGET, Tél. 87.210, NEUENSTADT (Bern).

HEIZUNGS- UND LÜFTUNGSANLAGEN
jeden Systems und Umfanges

projektiert und erstellt auf Grund langjähriger Erfahrungen

HEINRICH LIER, Heizungs-Ingenieur S. I. A., ZÜRICH 4
Badenerstrasse 440 - Telephon 39.205

KATALYT



Korrosionsschutz durch

KATALYT-ANSTRICHE

Passivieren die Eisenoberfläche u. verhindern dadurch jegliche Unterrostung. Machen Rost durch Einlage-
rung in den Anstrichfilm unschädlich. Schützen unzugängliche Teile, wie Vernietungen u. Ueberschneidungen

BOPP & SCHREIER, MEILEN TEL. 927.078

Die qualitativ hochstehende Hohlkörperdecke ohne Überbeton

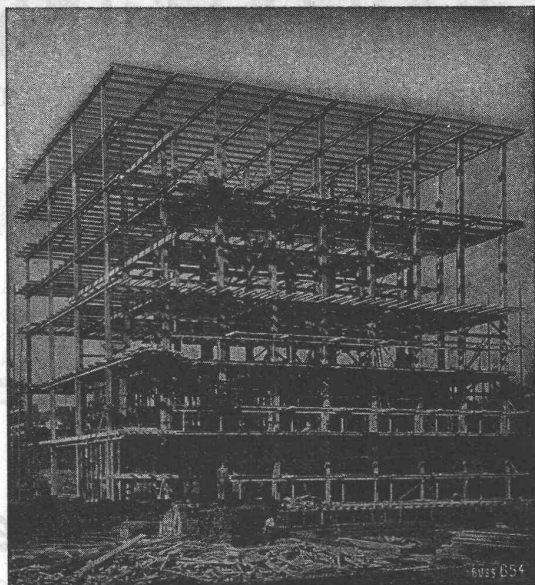
Klinke

Vorzüglich Schall und Wärme isolierend, rissfrei.
Armierungseisen befinden sich nach dem Betonieren
zwangsläufig in der richtigen Lage. Prospekt durch

Zürcher Ziegeleien

TALSTR. 83

TELEFON 36 698



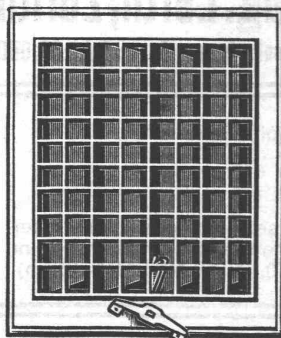
Stahlskelett des Kühlhauses im Bahnhof Basel.

STAHL- HOCHBAU

BUSS & BASEL

VENTILATIONSKLAPPEN RF 7

(Patent Nr. 165 634)



mit leicht wegnehmbarem Rahmen sind bestbewährt für eine befriedigende Lüftung von Küchen, Bade-Zimmern, Wohn- und Geschäfts-Räumen, Spitälern usw.



Sie erreichen damit:

1. bedeutende Zeitersparnis beim Versetzen,
2. äusserst angenehme Regulierung,
3. grösste Wirkung u. vermeiden infolge der vertikalen Klappenstellung das lästige selbsttätige Öffnen und Schliessen des Apparates.

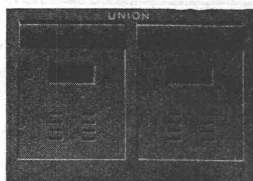
FABRIKANTEN:

Hess & Cie., Pilgersteg-Rüti

Verlangen Sie Muster und Prospekte bei Ihrem Eisenwarenhändler. Besichtigen Sie unsere Ausstellung in d. ständ. Schweiz. Bau-Centrale, Talstr. 9, Zürich 1

Briefkasten

gemäss Wunsch der Eidg. Postverwaltung



Eiserne Türen u. Zargen
Kassenschränke, Stahlmöbel
Einmauerkassen, Gasschutztüren
automat. Boden-Türabdichter etc.
liefert in erstklassiger Ausführung

Union-Kassensfabrik A.-G., Zürich

Gessnerallee 36 - Verlangen Sie Prospekt Nr. 88 - Telefon 51.758

Süss-Asphalt-Arbeiten für Hoch- u. Tiefbau

Flachdächer begelbar, Bodenbeläge, Kegelbahnen etc.
erstellen mit aller Garantie, kunstgerecht und zweckentsprechend

A. Schmid's Erben, Zürich

Asphaltgeschäft Weststr. 125 Gegr. 1865 Telefon 32.108



**H. HEER & CO
OLTEN**

SPEZIALITÄT

Gelochte und
gepresste Bleche



18 chris 78

Ihre Garantie

sind Qualitäts-Zementwaren

Beton-Christen

W. Christen & Cie.

Tel. 26.141 · Zementwarenfabrik · Basel 20



Böschungen, Bahndämme und Schutthalden

berasen Sie mit den bewährten, fachmännischen Spezialmischungen der

Samengrosshandlung SCHWEIZER & CO., THUN

Eidg. Kontrollfirma

Höchste Auszeichnungen

Gegründet 1840

Zu unseren Spezialitäten zählen nebst Dauer-Wiesenmischungen, auch Zier- und Park-Rasen, Spielwiesen, Golf-Greens, Fussballplätze und Strandbadanlagen

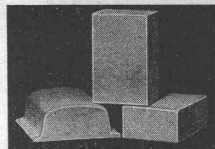
Licht
Kraft
Telephon
Luftschutz-
Anlagen



G. Pfenniger & Co., Zürich

Telephon 71.110

Aegerterstrasse 8



„ISOCUB“

Leichthohlkörper

„ISOFIX“

Vorteilhaft, weil:

1. Gering im Gewicht, 8 bis 20 kg/m²; 2. Wärme- und Schall-
isolierend; 3. Chemisch neutral; 4. Ideal für den Winterbau

TELEPHON 12.15.

CARTOFONT A.-G., AARAU



FENSTER

JEDER ART

besteingerichtete Spezialfabrik

eigene pat. Beschläge
pat. Schiebefenster

Fensterfabrik

G. ABEL SÖHNE

GEGRÜNDET 1895

ZÜRICH 3

Messinstrumente:

Druckmesser
Temperaturmesser
Drehzahlmesser

Armaturen:

Absperr-Organ
Überwachungs-Organ
Förderungs-Organ

Manometer A.G., Zürich

Stampfenbachstrasse 61



die anerkannt beste Lackfarbe der Welt
Hochglänzend und Matt

Generalvertreter für die Schweiz:
C. Hässig, St. Albanvorstadt 12, Basel

VENTILATIONEN



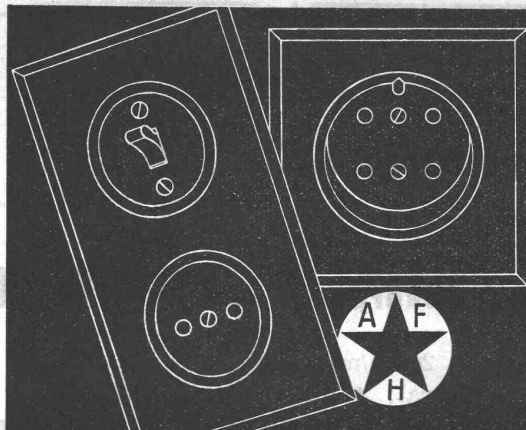
Gegründet 1890

Küchen-Ventilationsanlagen, Garage-Lüftungen, Luft-Filteranlagen
Luft-Konditionierung (Luft-Erwärmung, -Kühlung und -Filtrierung)
für bewohnte Räume, Restaurants, Kinos, Krankenhäuser, etc.

Ausschliessliche Spezialfabrik

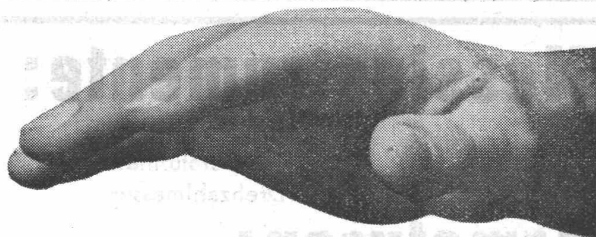
Ventilator A.-G., Stäfa - Zürich

Telephon 930.136



*Schönheit und Bequemlichkeit
sind vereinigt in unserem genormten Instal-
lations-Material für Unterputz-Montage.*

ADOLF FELLER & HORGEN
Fabrik elektrischer Apparate



Winterthur- Versicherungen

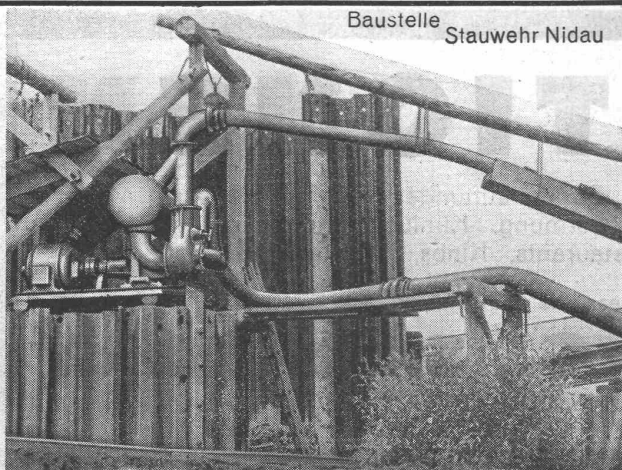
gewährleisten vollkommenen Ver-
sicherungsschutz. Nähere Auskunft
über Unfall-, Haftpflicht- u. Lebens-
Versicherungen kostenlos durch die

„Winterthur“

Schweizerische
Unfallversicherungs-Gesellschaft
Lebensversicherungs-Gesellschaft

**Besondere Vergünstigungen für Mit-
glieder des Schweizerischen Inge-
nieur- und Architekten-Vereins bei
Abschluss von Unfall-Versicherungen**

ZEHNDER der zeitgemässe Radiator



Baustelle
Stauwehr Nidau

Patent. selbstansaugende, ventillose

Bau-Pumpen

Fördermenge bis 200 l/sec

Saughöhe bis 9 m

Weitere Fabrikate:

Kiesbagger-Pumpen
Automatische Wasserversorgungsanlagen
Automatische Hauswasserpumpen
Sihl-Wagenwaschpumpen
Umwälz- und Heisswasserpumpen
Kesselspeise-Pumpen
Kesselspeisewassermesser System Schmid

Maschinenfabrik a. d. Sihl A. C. Zürich

Telephon 33.514

vorm. A. Schmid

Gegründet 1871