

**Zeitschrift:** Schweizerische Bauzeitung  
**Herausgeber:** Verlags-AG der akademischen technischen Vereine  
**Band:** 109/110 (1937)  
**Heft:** 14: Zur 21. Schweizer Mustermesse in Basel

## **Werbung**

### **Nutzungsbedingungen**

Die ETH-Bibliothek ist die Anbieterin der digitalisierten Zeitschriften auf E-Periodica. Sie besitzt keine Urheberrechte an den Zeitschriften und ist nicht verantwortlich für deren Inhalte. Die Rechte liegen in der Regel bei den Herausgebern beziehungsweise den externen Rechteinhabern. Das Veröffentlichen von Bildern in Print- und Online-Publikationen sowie auf Social Media-Kanälen oder Webseiten ist nur mit vorheriger Genehmigung der Rechteinhaber erlaubt. [Mehr erfahren](#)

### **Conditions d'utilisation**

L'ETH Library est le fournisseur des revues numérisées. Elle ne détient aucun droit d'auteur sur les revues et n'est pas responsable de leur contenu. En règle générale, les droits sont détenus par les éditeurs ou les détenteurs de droits externes. La reproduction d'images dans des publications imprimées ou en ligne ainsi que sur des canaux de médias sociaux ou des sites web n'est autorisée qu'avec l'accord préalable des détenteurs des droits. [En savoir plus](#)

### **Terms of use**

The ETH Library is the provider of the digitised journals. It does not own any copyrights to the journals and is not responsible for their content. The rights usually lie with the publishers or the external rights holders. Publishing images in print and online publications, as well as on social media channels or websites, is only permitted with the prior consent of the rights holders. [Find out more](#)

**Download PDF:** 27.01.2026

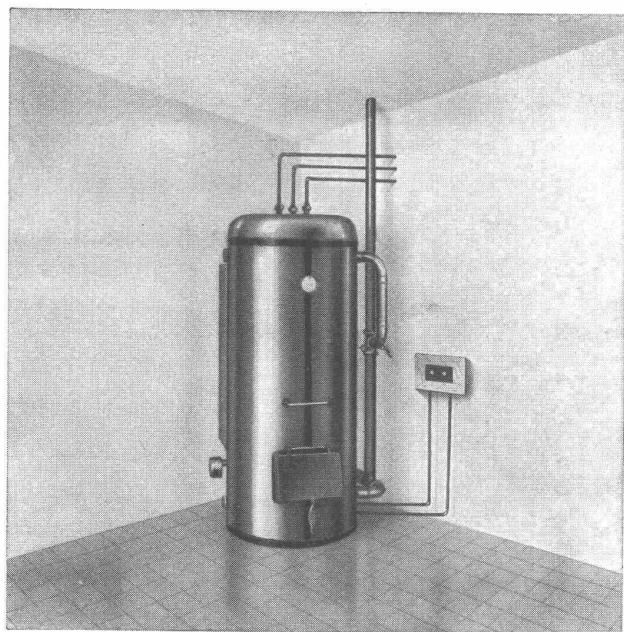
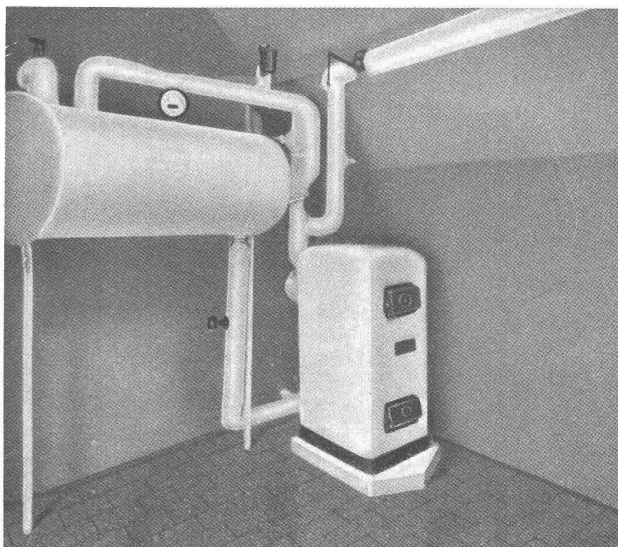
**ETH-Bibliothek Zürich, E-Periodica, <https://www.e-periodica.ch>**

# UNIVERSAL -

Heiz- und Warmwasserbereitungskessel mit automatischer Kleinkohlenfeuerung kombiniert in einem Aggregat

## EINST

Teure Heizung, teures Warmwasser, teure  
Installationskosten, unbequeme Bedienung,  
unkonstante Temperaturen

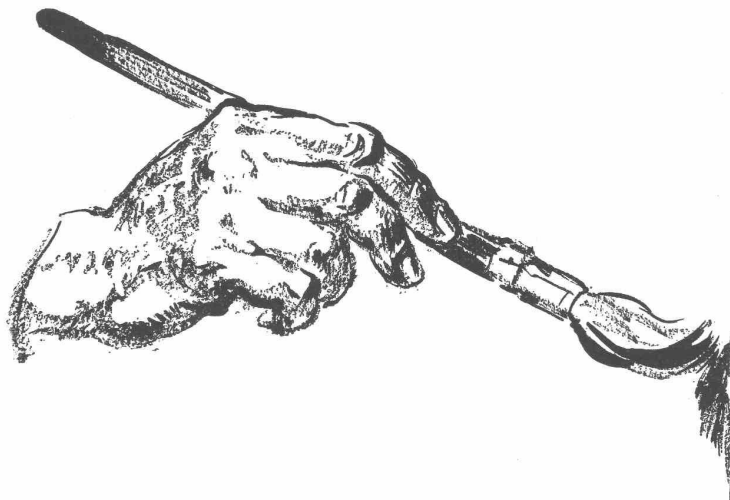


## JETZT

Billige Heizung, billiges Warmwasser,  
niedrige Installationskosten, wenig Bedienung,  
konstante Temperaturen  
Leistung bis 48.000 WE  
Eignet sich vor allem für Ein-, Zwei- und  
Drei-Familien-Häuser

## T. & ING. W. OERTLI - Aktiengesellschaft

**Zürich** - Merkurstrasse 43 - Telefon 27.310 - 27.312



## Jeder einzelne Pinselstrich ..

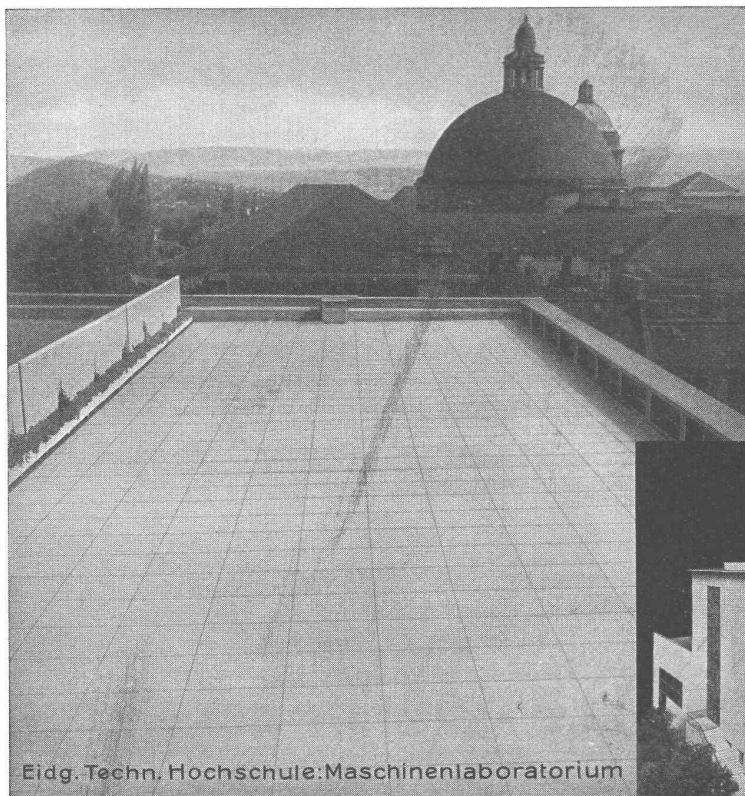
verschönert, verjüngt. Gewiss, aber Achtung! **Schützen** soll er auch gegen das Wetter, gegen das Altern.

Deshalb verwendet der Fachmann, der sich seiner Verantwortung wirklich bewusst ist, der nach getaner Arbeit sein Werk mit wahrer, tiefer Befriedigung betrachten will, **Bleiweissfarben.**

**Bleiweissfarben** schützen die Oberfläche — mithin das Ganze!



WORINGER BERN



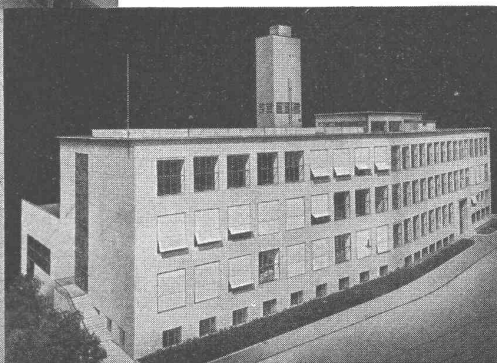
Eidg. Techn. Hochschule: Maschinenlaboratorium

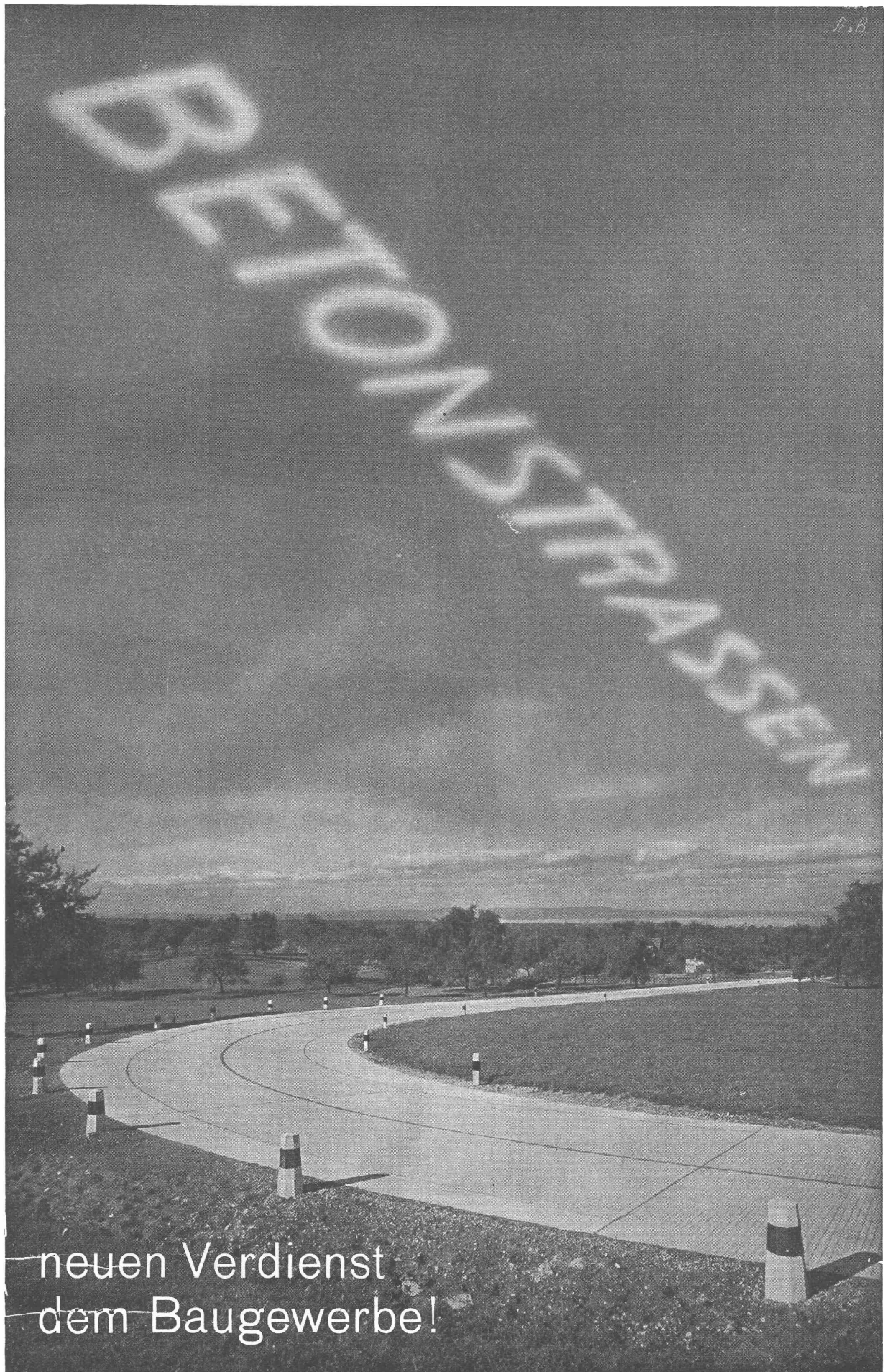
## Asphalt- Emulsion A.G. Zürich

Tel. 58.866 Löwenstrasse 11

erstellt zuverlässig:

Terrassenbeläge  
Flachdächer  
Grundwasser- und  
Brückenisolierungen







# Compagnie des Verreries de Moutier S.A.

## Moutier (Jura Bernois)

TELEPHON Nr. 94.038

### Fensterglas

Fabrikation von Fensterglas nach dem neuen mech. Ziehverfahren, „Libbey-Owens“, in folgenden Qualitäten und Stärken:

„B“ **Coarse**, mittlere Verglasungs-Qualität für Industrie-Bauten etc.

„A“ **4. Sorte**, gute Verglasungs-Qualität für Wohnhäuser, Schulhäuser etc.

„AA“ **3. Sorte**, ausgesuchte Verglasungs-Qualität für bessere Bauten, Verwaltungsgebäude, Villen etc.

#### Glasdicken

Einfach 4/4 = 1,8 — 2 mm  
Halbdoppel 6/4 = 2,7 — 3 mm  
Doppel 8/4 = 3,6 — 4 mm

**Dickes Fensterglas** bis 6—7 mm

Zu beziehen durch alle Tafelglashandlungen in der Schweiz.

### Verres à vitres

Fabrication de verre à vitres d'après le nouveau procédé d'étirage mécanique „Libbey-Owens“ dans les qualités et épaisseurs suivantes:

„B“ **Coarse**, qualité courante pour bâtiments industriel, etc.

„A“ **4<sup>e</sup> choix**, bonne qualité pour maisons d'habitation, écoles, etc.

„AA“ **3<sup>e</sup> choix**, qualité supérieure pour villas, bâtiments d'administration, etc.

#### Epaisseurs du verre

Simple 4/4 = 1,8 — 2 mm  
Demi-double 6/4 = 2,7 — 3 mm  
Double 8/4 = 3,6 — 4 mm

**Verre épais** jusqu'à 6—7 mm

En vente chez tous les marchands de verre à vitres en Suisse.

# MAAG ZAHNRÄDER

ZAHNRÄDER UND ZAHNRADGETRIEBE  
jeder Art

Spezialität: PRÄZISIONSGETRIEBE

mit gehärteten und geschliffenen Zahnflanken.

Wie sich das Schleifen der Zahnräder im Automobil-, Flugzeugmotorenbau und vielen andern Industrien innert wenigen Jahren allgemein eingeführt hat, so werden auch im Grossmaschinenbau die schnelllaufenden oder hochbeanspruchten Zahnräder mehr und mehr mit möglichst harten und geschliffenen Zahnflanken versehen.

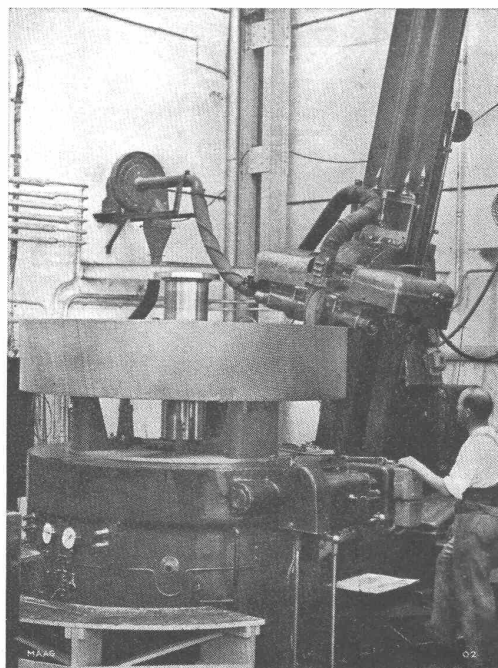
NUR DIE MAAG-ZAHNRÄDER A.G.

besitzt Zahnradschleifmaschinen, die das Schleifen von Stirn- und Schraubenverzahnungen von 21 mm bis 3,6 Meter Durchmesser erlauben.

MAAG-PRÄZISIONSZAHNRADPUMPEN

sind ebenfalls mit gehärteten und geschliffenen Zahnkolben ausgestattet.

Die Maag-Zahnradschleifmaschine Typ HSS-4 für Stirn- und Schraubenverzahnung bis 3,6 m Ø ist DIE GRÖSSTE ZAHNRADSCHLEIFMASCHINE DER WELT.



Maag-Zahnradschleifmaschine Typ HSS-4.

**MAAG-ZAHNRÄDER AKTIENGESellschaft, ZÜRICH**

# Zell-Ton

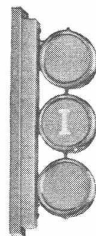
Für Zwischenwände gibt es nichts Besseres als die „Zell-Ton“-Platte. Ihre Vorteile sind ganz besonderer Art. Warum und weshalb? Die „Zell-Ton“-Platte besteht aus gebrannter Tonmasse, der Sägemehl beige-mischt wurde: dieses verbrannte restlos im 2-tägigen Brennprozess, der 900-1000° erreicht. Durch die Verbrennung des Sägemehls entsteht eine Unmenge kleiner Zellräume: die „Zell-Ton“-Platte ist deshalb leicht, porös, zersägbar und nagelbar; nicht nur feuersicher, sondern auch feuerbeständig und ausserdem: der Putz haftet ausgezeichnet. Die „Zell-Ton“-Platte isoliert gegen Wärme und Schall und, ein wichtiger Punkt! als gebranntes Gut schwindet sie nicht und reisst nicht: eine „Zell-Ton“-Platte ist absolut volumenbeständig.

J. B.



Halle I Stand 94

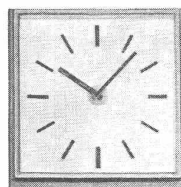
Telephon-Anlagen



Lichtsignal-Anlagen



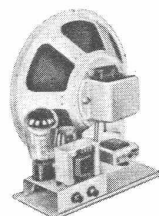
Zahlensignal-Anlagen



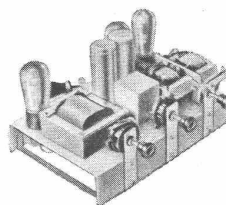
Elektrische Uhren



Sicherheits-Anlagen



Verstärker  
und Lautsprecher



Radio  
Telephon-  
Rundspruch

## AUTOPHON AG.

SOLOTHURN

Zürich Basel Bern Lausanne Genf

# Neutrale Berater

Den **FACHMANN** zuziehen, heisst Geld sparen

**Bauliche Sicherungsmassnahmen im passiven Luftschutz** bestehen im Bau von Schutzräumen für die Zivilbevölkerung, die Organe der Luftschutztruppe, sowie für die Belegschaften von Bahnhöfen, industriellen Werken und weitem für Armee und Bevölkerung lebenswichtigen Betrieben.

Der für die Angriffsmittel erforderliche Aufwand und die mit ihnen erreichten Wirkungen lassen voraussehen, dass in künftigen Kriegen gegen Städte in erster Linie Brandbomben, sodann mittlere Brisanzbomben und Gasbomben verwendet werden. Dagegen ist zu erwarten, dass schwere Brisanzbomben nur gegen bestimmte Objekte wie Bahnhöfe, grosse industrielle Werke usw. zur Verwendung gelangen. Auf diese Wahrscheinlichkeiten muss die Gestaltung der Schutzmassnahmen abstellen. Es können unterschieden werden: 1. bombensichere Unterstände, die Schutz bieten gegen Brand-, Gas- und Brisanzbombeneinschläge; 2. Unterstände

gegen Brand- und Gasbomben, sowie gegen die Fernwirkung von Brisanzbomben.

Die bombensicheren Schutzräume, in ihrer Ausgestaltung mit militärischen Befestigungsanlagen zu vergleichen, kommen in Betracht für den Schutz der Belegschaften besonders gefährdeter, lebenswichtiger Betriebe (Bahnhöfe, industrielle Werke usw.), wo mit Sicherheit Bombeneinschläge zu erwarten sind.

Für den Schutz der Zivilbevölkerung kann der Bau solcher bombensicherer Unterstände schon aus finanziellen Erwägungen nicht in Frage kommen. Dagegen lässt sich mit relativ kleinen Kosten die Herstellung von Schutzräumen im Kellergeschoss vieler Häuser behelfsmässig herrichten. Sofern die Kellerdecke in massiver Bauart ausgeführt ist, bietet sie an sich schon Schutz gegen Gas- und Brandbomben. Gegen

(Fortsetzung Seite 24)

## SCHULER & SCHILD

Beratende Ingenieure S. I. A.

**Zürich 2** / Tödistrasse 9 / Tel. 39.184

Projekte, Bauleitungen, Schätzungen, Gutachten auf dem gesamten Gebiete der Elektrotechnik

## P. ZIGERLI

Ingenieur S. I. A.

**Zürich** Bahnhofstrasse 67 Tel. 52.984

Spezialbureau für **Abwasser-Reinigung**, Kläranlagen, Kanalisationen und Wasserversorgung. — **Biologische Schnellreinigung** von Abwässern nach dem **Z-Verfahren**

## EIGENMANN & WILD

Konsult. Ingenieure S. I. A.

**Winterthur** / Konradstrasse 10

**Davos-Platz** / Schulstrasse 23

**Zürich** / Beckenhofstrasse 51

Spezialität: Krankenhäuser, Heizungs-, Lüftungs- u. sanit. Anlagen

## M. WEGENSTEIN

Dipl. Ing.

Ingenieurbureau

**Zürich** / Rämistrasse 7 / Tel. 22.927

**Wasserversorgung, Tiefbau, Abwasserreinigung**

## ADOLF MEIER

Dipl. Bauingenieur E. T. H. u. S. I. A.

**Wädenswil** Weststr. 7 Tel. 956.647

Ingenieurpläne für Hoch- und Tiefbau  
Statische Berechnungen

## WALTER GROEBLI

Dipl. Ing. E. T. H. / Ingenieurbureau

**Zürich 1** Pelikanstrasse 6 Tel. 70.596

**Projektierung • Bauleitung • Gutachten**  
Spezialität: **Industriebauten**

## A. GUYER & W. NÄGELI

Ing.-Bureau S. I. A. seit 1917

**Winterthur** Stadthausstr. Tel. 22.540

vis-à-vis Stadthaus

**Wasserversorgungen • Kanalisationen**  
**Kläranlagen • Eisenbeton**

## RUDOLF DICK

Dipl. Ing. S. I. A.

**Luzern** Zentralstrasse 45 Tel. 20.965

**Brücken- und Hochbau in Eisen, Eisenbeton und Holz**  
z. Zt. im Bau: Sitterbrücke Haggen-Stein, Thurbrücke Bürglen, Antennenturm Beromünster, Automatisches Seewehr bei Wallenstadt

## HERMANN MEIER

Dipl. Ing. S. I. A.

**Zürich 1** Bahnhofquai 15 Tel. 31.948

**Vorprojekte für sanitäre Anlagen**

als einheitliche Basis für Submissionen, mit kompl. dimensionierten Plänen, approximative Kostenanschläge, Offertenvergleiche, Baukontrollen, Expertisen, Bau- und Betriebskosten von Warmwasserversorgungen

## ERWIN MAIER

Berat. Ing.

Ingenieurbureau

Dipl. Ing. E. T. H., S. I. A. u. A. S. I. C.

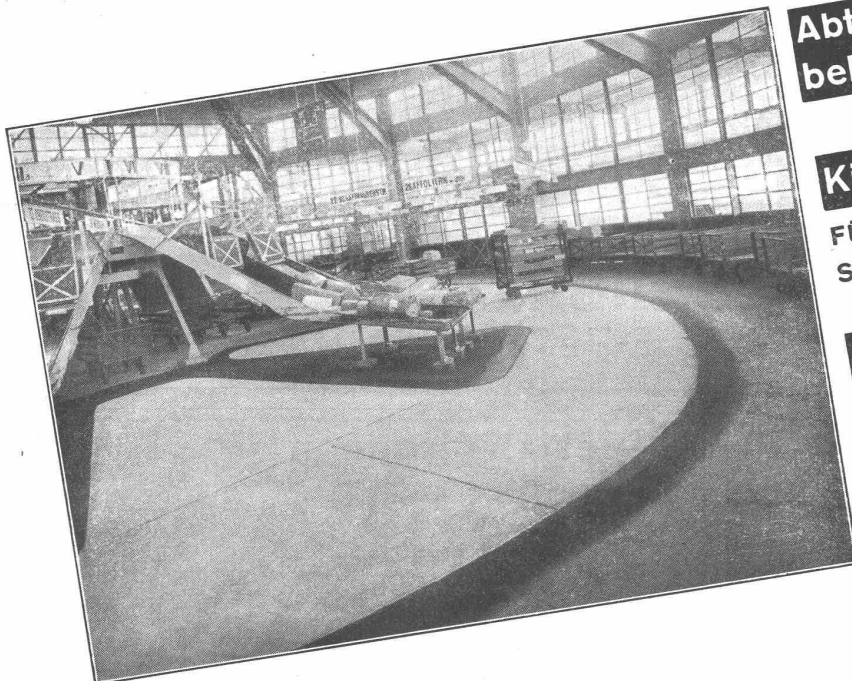
**Schaffhausen** Steigstr. 51 Tel. 1656

**Eisen- und Holzbau, Eisenbeton im Hoch- und Tiefbau. Wasserbau und Flusskorrekturen**  
**Abwasserreinigung.**

**Beratung, Pläne, Projekte**  
**Bauleitungen und Gutachten**

# WALO BERTSCHINGER

Spezialfirma für Gehweg- und Fahrbahnbeläge



**Abteilung Spezialbeton-  
beläge, Ausführung von:**

**Kieserling Spezialbeton**  
FÜR HÖFE, STRASSEN,  
SCHLACHTHÖFE, RAMPEN USW.

**Diamant- und Stahlbeton**  
FÜR LAGERHÄUSER, GÜTER-  
SCHUPPEN UND BRAUEREIEN

**Duratex-Egypto  
Hartbeton farbig**  
FÜR GÄNGE IN SCHULEN UND  
KRANKENHÄUSERN  
SCHWIMMBAD-ANLAGEN

W. 61

## Die grosse Ueberlegenheit

unserer patentierten

# Rauschenbach



+6F+  
Hz 1190b



Hochleistungs- und Genauigkeits-  
Dickenhobel und Plattenegalisier-Maschinen  
zeigen wir Ihnen an der

**Schweizer Mustermesse Basel**  
**3.-13. APRIL 1937 - STAND 1076 - HALLE VII**

Wir bauen Hochleistungsmaschinen für die gesamte Holzindustrie

**Aktiengesellschaft der Eisen- und Stahlwerke**  
**vormals Georg Fischer, Schaffhausen (Schweiz)**

Abteilung Maschinenfabrik Rauschenbach Telefon 25

Hz, 294



Trümmer und Splitterwirkung ist sie im allgemeinen durch permanente oder wegnehmbare Abspriessung zu verstärken. Die Art des Ausbaues solcher Schutzräume ist von Fall zu Fall zu untersuchen und den bestehenden Verhältnissen und Anforderungen anzupassen. Bei der Anlage solcher Räume ist möglichst Dezentralisation anzustreben. Sie müssen zu jeder Tages- und Nachtzeit von den Bewohnern rasch erreichbar sein.

Bei allen diesen baulichen Sicherungsmassnahmen spielt die Frage der Finanzierung eine grosse Rolle. Die Idee, diese Räume in Friedenszeiten wirtschaftlichen Zwecken dienstbar zu machen, ist in hohem Masse geeignet, die Finanzierung zu erleichtern. Sie sollte vor allem auch beim Einbau von Schutzräumen in Neubauten wegleitend sein. Auch im Industrieluftschutz wird es in vielen Fällen möglich sein, bombensichere Unterstände zu bauen, die in Friedenszeiten wirtschaftlichen Zwecken dienen können als

Lagerräume usw. Der von Ing. W. Killer in der «SBZ» vom 23. Januar 1937 veröffentlichte Unterstand sucht ebenfalls eine Lösung in diesem Sinne anzustreben.

**Autophon-Apparate für den modernen Betrieb und das moderne Heim.** Unter diesem Titel gibt die Autophon A.-G., Solothurn, in Halle I, Stand 94, einen Querschnitt durch ihre Produktion. Von besonderer Bedeutung sind zunächst die technischen Hilfsmittel neuzeitlicher Betriebsorganisationen: Telefonanlagen, sowie Licht- und Zahlensignal-Einrichtungen für Hotels, Kliniken, Industriebetriebe und Verwaltungen. Ein massgebender Platz ist ferner den Luftschutzalarm- und Notruf-Anlagen eingeräumt. Zur Einrichtung des modernen Heims präsentieren sich die Radio- und Telephonrundsprach-Apparate «Autophon».

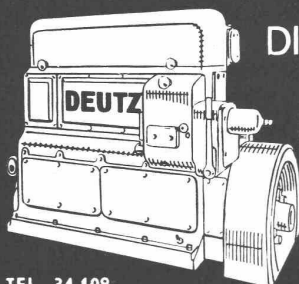
Aktien-Gesellschaft

# CONRAD ZSCHOKKE

Tiefbau- und Stahlbau-Unternehmung

## INGENIEURBUREAUX

GENÈVE, 18, RUE DU MARCHÉ DOETTINGEN (AARGAU)



DIESEL- U. BENZIN-  
MOTOREN

jeder Art u. Grösse

HOLZGAS-  
ANLAGEN

TEL. 34.109

GENERALVERTRETUNG:

**WÜGLER, MANN & Co.** ZÜRICH-  
ALBISRIEDEN

### Spezialmaschinen

für

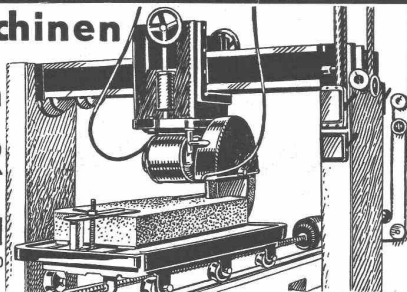
Glas u. Stein

**S. MÜLLER**

Maschinenbau

**WALLISELLEN**

Neue Winterthurerstrasse 120  
Telephon 932.567



Für Ihre Versicherungen

UNFALL

HAFTPFLICHT

AUTO-KASKO

EINBRUCH-DIEBSTAHL

wenden Sie sich an die

# ZÜRICH

*Unfall*

Als Mitglied des Schweizerischen  
Ingenieur- u. Architektenvereins  
geniessen Sie besondere ver-  
tragliche Vergünstigungen.



**ANDER MUBA**

ELEKTRIZITÄTS-ZÄHLER

ZEIT- UND FERNSCHALTER

SUMMEN- UND FERNMESSUNG

MAXIGRAPH UND PRINTO-MAXIGRAPH

REKLAMESCHALTAPPARATE . ZENTRAL-

UHRENANLAGEN . SYNCHRONUHREN USW.

AM STAND 836 HALLE V

MUBA-TELEPHON 35800 INT. TELEPHON 183

**LANDIS & GYR** <sup>A</sup>/<sub>G</sub> **ZUG**

**MÜLLER PUMPEN**

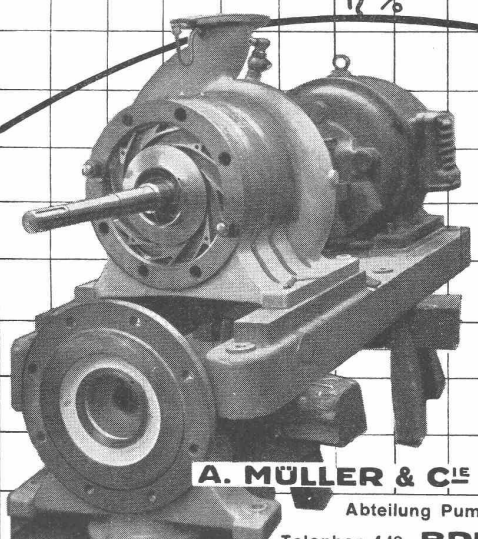
Stromkostensparnisse 10-20%

55 60 65 70 1/3

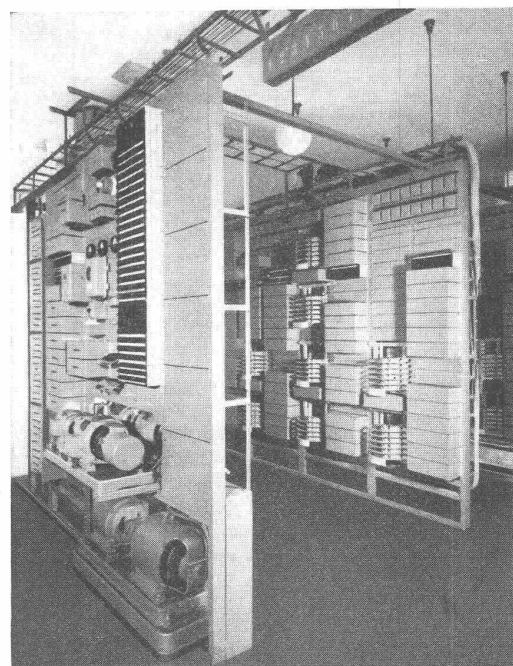
110  
100  
90  
80  
70

PS. H m.

12 %



**A. MÜLLER & C<sup>IE</sup> A. G.**  
Abteilung Pumpenbau  
Telephon 140 **BRUGG**



Wir erstellen Telephonanlagen jeder Art und Größe. Die Abbildungen zeigen die Telephonanlage der Eidg. Technischen Hochschule, bestehend aus dem Vermittlerschrank für 16 Leitungen für den Verkehr mit der Stadt (unten) und dem Automaten für 400 Teilnehmer (oben).

**Hasler<sup>AG</sup> Bern**



**Zwischen zwei Zügen**

rasch unsere modern eingerichtete Fabrik und das große Lager in Armaturen und sanitären Apparaten besichtigen. Zeit haben Sie sicher, denn wir sind

**nur 2 Min. vom Bahnhof**

Metallgießerei und Armaturenfabrik  
**R. NUSSBAUM & CO.**  
Aktiengesellschaft, OLTEN, Tel. 2861

**Ölheizungen A.-G. Flexflam, Zürich,** zeigt in Stand 1182, Halle VI, verschiedene Typen der bekannten GILBARCO-Ölbrenner. Dieser Apparat wird schon seit einigen Jahren unter Lizenz in der Schweiz hergestellt. Er ist durch seine einfache, harmonische Konstruktion gekennzeichnet, in der Riemen oder Zahnräder gänzlich vermieden sind. Als besonderes Merkmal des GILBARCO-Brenners ist der durch Weltpatente geschützte Brennerkopf hervorzuheben, der eine flexible Flamme erzeugt, welche sich in Form und Grösse jedem Heizkessel weitgehend anpassen lässt, wodurch eine gleichmässige Belastung der Kesselglieder und günstigste Ausnützung der Wärme erzielt werden. Als weitere Konstruktionsmerkmale sind zu erwähnen der Wärmediffusor, der die Zerstäuberdüse vor Ueberhitzung schützt und damit Störungen durch Verkoken des Öles an der Düse vermeidet; die Dauerzündung hält die Elektroden durch den ständigen Lichtbogen stets rein, wodurch allfällige Störungen durch Unterbruch der Zündung verunmöglicht sind. Der GILBARCO-Brenner ist insbesondere durch diese Vorrichtungen für den Betrieb mit Schweröl (Heizöl II) besonders geeignet. Ein Schnittmodell zeigt die Einzelheiten der Anordnung der verschiedenen Apparateteile und dürfte für kritische Vergleiche besonders aufschlussreich sein. Neben einer Feuerungsanlage, die mit Heizöl II in Betrieb vorgeführt wird, ist ferner der GILBARCO-Kleinbrenner Modell «S» ausgestellt, der sich in Einfamilienhäusern glänzend bewährt hat. Die geringe Baulänge von nur 37 cm macht ihn für Installationen dieser Art besonders geeignet, da seine Montage auch in gedrängten Platzverhältnissen ohne weiteres möglich ist.

**Mauerfeuchtigkeit.** Zur Bekämpfung aufsteigender Feuchtigkeit in den Grundmauern gibt es eine Reihe von Isolierungs-

verfahren, bei denen jedoch zum Teil die Feuchtigkeit eingekapselt, statt entzogen wird. Nur wenn dem Mauerwerk eine regelmässige «Atmung» ermöglicht wird, kann die Feuchtigkeit endgültig beseitigt werden. Auf diesem Grundsatz beruht das System «Knäpen», das die Firma Pfisterer & Schneider in Luzern mit bestem Erfolg anwendet. Die Luftzirkulationsanlagen können sowohl innen als aussen oder bei sehr starker Feuchtigkeit auch beidseitig der Grundmauern angebracht und überall individuell angepasst werden. Eine Beschreibung der Knäpen-Ziegel findet man in «SBZ», Bd. 62, S. 123\*.

**Die Stahlrohrschriften der Eisenbauwerksätze W. Schubiger in Uznach** erfüllen alle Anforderungen, die man an eine moderne Beschriftung stellt, voll und ganz. Die Buchstaben, die in der Grösse von 20 bis 37,5 cm geliefert werden, sind auf galvanischem Wege verkupfert oder verchromt, auf speziellen Wunsch werden sie auch schwarz gefärbt (galvanisch). Für helle oder graue Hausfronten sind die verkupferten Buchstaben vorteilhafter, wohingegen für die moderne farbige Hausfassade die verchromten Schriften auffälliger sind. Die Befestigungseinrichtung besteht aus einer kleinen Linksgewindehülse, einem Gewindebolzen mit Links- und Rechtsgewinde und einer Einmauerhülse. Bei der Montage werden die beiden Hülsen mittelst des Bolzens zusammengeschraubt und in die bereits mit Zement gefüllten Löcher in der Fassade gestossen. Zwischen der Hauswand und dem Buchstaben wird eine Distanz von 10 bis 12 mm belassen, damit das Schattenspiel der Buchstaben voll zur Geltung kommt. Die Stahlrohr-Buchstaben haben den grossen Vorteil, dass sie in konzentrierter Form zum Beschauer sprechen und auch in der Nacht, bei Auffallen des geringsten Lichtstrahles, zufolge ihres runden Querschnittes, sehr gut leserlich sind.

## Novadom

### Neues Bauen ohne Mörtel

*verbürgt Trockenheit der Mauern*

Auskunft durch:

Novadom Aktiengesellschaft, Pfungen b. Winterthur, Tel. 31.407

- Besichtigen Sie unsere Ausstellung in der ständigen Schweizer Bau-Centrale Zürich 1, Talstrasse 9



## CALIQUA A.-G.

### BASEL

St. Jakobstrasse 2

Telephon 28.751

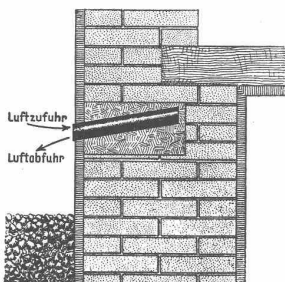
## HEISSWASSERHEIZUNGEN

## ABWÄRMEVERWERTUNG

## KONDENSATGEWINNUNG

Sie verbessern Ihre Fabrikation und beseitigen jeden Wärmeverlust durch  
**CALIQUA-Heizung**

Offerten und Beratung kostenlos  
und unverbindlich



## Mauerentfeuchtung

durch Luftzirkulation

Garantiert beste Wirkung bei fachgemässer Anwendung  
Jahrzentelange Erfahrung

**Pfisterer & Schneider, Bauunternehmung**  
Tribtschenstrasse 22 **Luzern** Telephon 20.703

Vertretungen:

Zürich: Ing. Groebli, Pelikanstrasse 6, Telephon 70.596  
Bern: Ing. v. Erlach, Schwarztörstr. 35, Telephon 28.434





## LICHT RUFT LAUTLOS

LICHTRUFANLAGEN FÜR:  
KRANKENHÄUSER · HOTELS  
GESCHÄFTSBETRIEBE  
LICHTRUF MIT TELEPHON  
OPTISCHE SIGNALANLAGEN  
JEDER ART

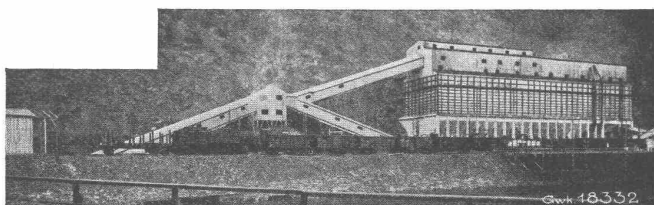


## ALBISWERK ZÜRICH A.G.



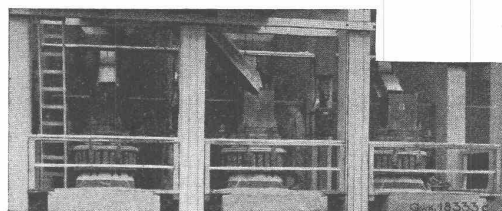
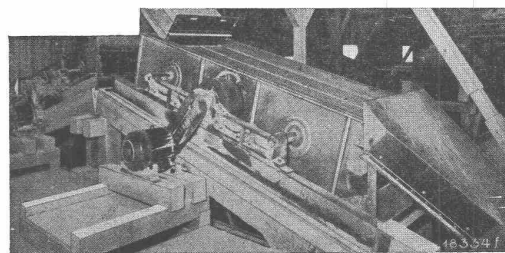
# EINE NEUZEITLICHE ANLAGE

## ZUM HERSTELLEN VON BETONZUSCHLAGSTOFFEN



### HIER ARBEITEN:

KRUPP-Feinsteinbrecher  
 KRUPP-Symonsbrecher  
 KRUPP-Universalmahlanlage  
 KRUPP-Universalschwingsiebe  
 KRUPP-Förder- und Zuteileinrichtungen

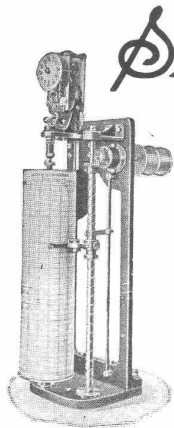


Vertreter: **SPOERRI & CO., ZÜRICH 6, Walchestr. 27**



**Universal-Towo.** Die Firma T. & Ing. W. Oertli A.-G. in Zürich, deren Fabrikate, wie die vollautomatische Oelfeuerung Quiet May und die automatische Kleinkohlenfeuerung Towo bereits in weiten Kreisen als gut bewährt bekannt sind, hat seit einem Jahr einen neuen patentierten Heiz- und Warmwasserbereitungskessel, kombiniert mit automatischer Kleinkohlenfeuerung in einem Aggregat, herausgebracht. Es steht davon schon eine grössere Anzahl im Betrieb; sie haben sich vorzüglich bewährt. In der Hauptsache ist der sehr wirtschaftliche Betrieb hervorzuheben. — Dieser Kessel, der nur bis zu einer Leistung von rd. 50 000 WE gebaut wird, stellt eine Kombination dar von Heizkessel, Warmwasser-Boiler und automatischer Kohlenfeuerung TOWO. Infolge seiner Automatik ist er selbst bei grössten Leistungsschwankungen aussergewöhnlich anpassungsfähig. So kann z. B. die Leistung in wenigen Minuten auf das Maximum und fast augenblicklich wieder auf das Minimum von rd. 5 %

der normalen gebracht werden. Die Bedienung ist sehr einfach und die Temperaturregulierung erfolgt thermostatisch, wie bei der automatischen Oelfeuerung. Eine angebaute Rücklaufbeimischung vereinfacht die Montage. Der Universal-Towo ist als schmiedeiserner Röhrenkessel konstruiert mit angebautem Brennstoff-Behälter. Der ganze Kessel ist wirksam isoliert, so dass die Wärmeverluste sehr gering sind. Als Brennstoff kommt in der Hauptsache kleinkörniger, billiger Anthrazit oder Koks in Frage. Infolge der patentierten Konstruktion beträgt die spez. Belastung bei hohem Wirkungsgrad und relativ niedrigen Rauchgastemperaturen rd. 16 000 WE/h, ein Resultat, das bis heute bei kleinen Kesseln kaum je erreicht worden ist. — Der Universal-Towo entspricht einem schon längst vorhandenen Bedürfnis, besonders für Heizungen in Ein- bis Dreifamilienhäusern. Die Betriebskosten sind überaus niedrig.



Limnigraphen

# Stoppani

## LIMNIGRAPHEN- UND FERN- MELDEANLAGEN

für Wasserversorgungen u. Wasserkraftwerke etc.

## HYDROMETRISCHE FLÜGEL

## METEOROLOGISCHE APPARATE

## OSCILLOGRAPHEN, NEIGUNGS- MESSER, SPANNUNGSMESSER

für Eisen- und Betonbauten

## A. STOPPANI & CO. AG. BERN

WERKSTÄTTEN FÜR PRÄZISIONS-  
UND ELEKTROMECHANIK

# FRIMO-Vibratoren

zu **Innen- und Aussen-Vibration**  
für **Staumauern, Fundamente, Decken,**  
**Säulen, Betonstrassen** etc.

mit verhältnismässig trockenem, erdfeuchtem Material  
ergeben Steigerung der **Druckfestigkeit** bis zu  
**200%**, der **Biegefestigkeit** bis zu ca. **160%** und  
vollständig wasserundurchlässigen

## QUALITÄTS - SICHT - BETON

Kraftverbrauch nur ca. 5 Rappen pro Stunde.

## STORRER & CO. Baumaschinen ZÜRICH

Dufourstrasse 48

Telephon 27.722

# Arnold Spychiger

## Langenthal

Leichtbauplattenfabrik Tel. 60826



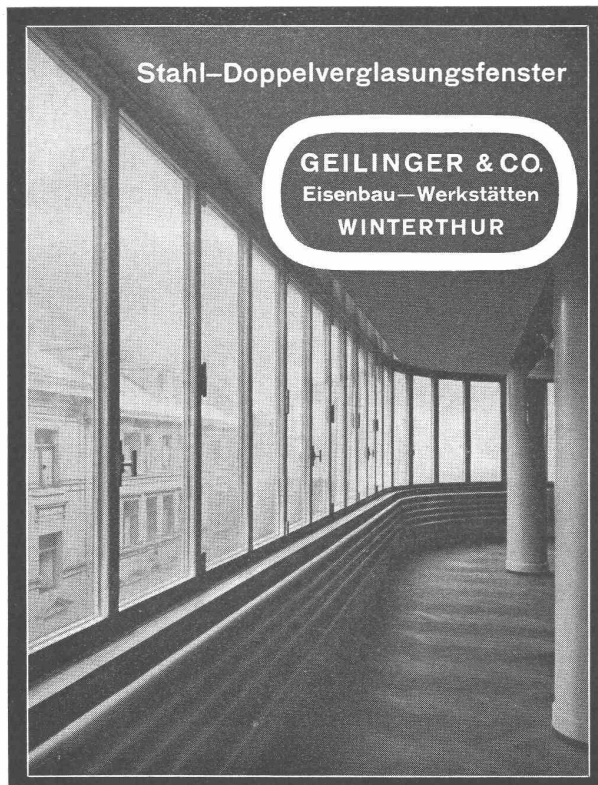
Ihre Garantie

sind Qualitäts-Zementwaren

# Beton-Christen

W. Christen &amp; Cie.

Tel. 26.141 · Zementwarenfabrik · Basel 20



Stahl-Doppelverglasungsfenster

## GEILINGER & CO.

### Eisenbau-Werkstätten

### WINTERTHUR



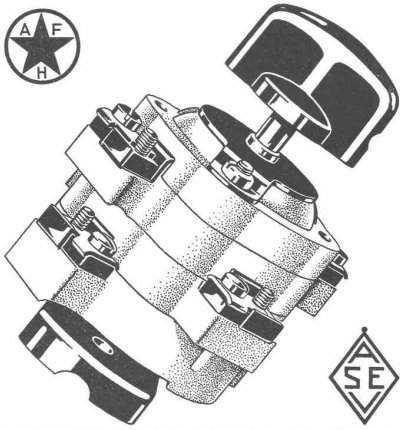
# SCHWEIZER BAUMESSE BASEL

3.-13. APRIL 1937

*Einfache Fahrkarten  
gelten zur Rückfahrt!*

# ADOLF FELLER A.G. HORGEN

FABRIK ELEKTRISCHER APPARATE



bringt an der  
**Schweizer Mustermesse in Basel**

vom 3.-13. April 1937

**in Stand 952, Halle V**

zur Schau:

Neuerungen und Neukonstruktionen in  
genormten Schaltern und Steckkontakten  
für Einbau und Aufbau;  
mit dem ASEV-Qualitätszeichen versehen!

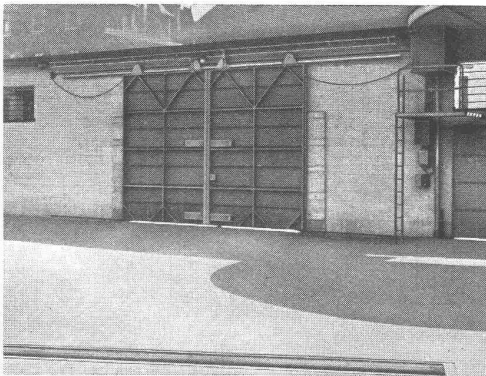
## UTO

Aufzug- und Kranfabrik A.-G.  
Zürich-Altstetten

Telephon 55.310

Unsere Spezialitäten:  
Elektr. Aufzüge für jeden Zweck  
Elektro-Züge — Elektro-Katzen  
Roll- und Schiebtorantriebe

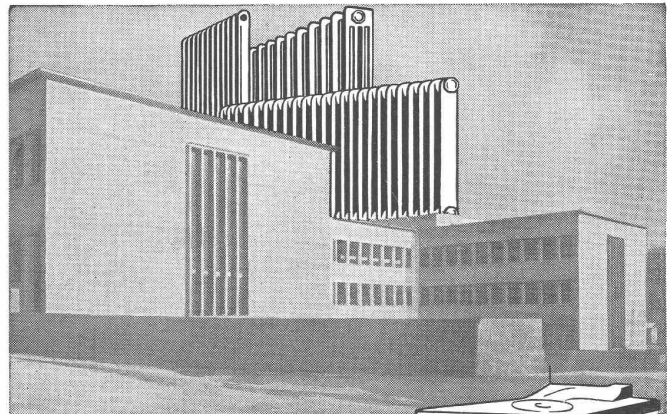
Express-Service für Revisionen



Schiebetor mit elektr. Antrieb und Kontaktleiste zum autom. Öffnen des Tores



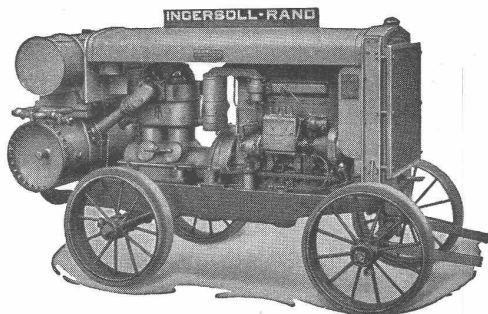
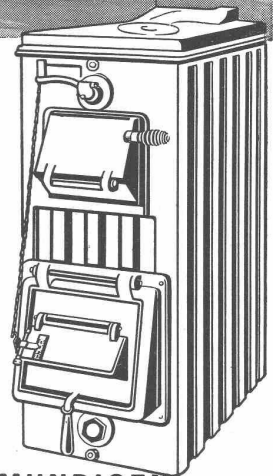
Schutzmarke



Im modernen Zweckbau  
verwendet der erfahrene Heizungs-  
fachmann mit Vorliebe  
das bewährte, zweckdienliche  
ZENT-Heizungsmaterial:  
ZENT-Heizkessel und  
ZENT-Radiatoren

# ZENT

ZENT A. G. BERN, OSTERMUNDIGEN



Rohölkompressor  
20/26 PS.

## Ingersoll-Rand

**KOMPRESSOREN und  
DRUCKLUFTWERKZEUGE**

sind **unerreicht** in Leistung, Lebensdauer und Wirtschaftlichkeit.

Ein kostenloser, unverbindlicher Versuch wird auch Sie überzeugen.

**ROBERT AEBI & CIE., A. G., ZÜRICH**

INGENIEURBUREAU - MASCHINENFABRIK

TEL. 31.750

Zweigniederlassung in Zollikofen/Bern.

**Eternit im Industriebau.** Heute, wo Industriebauten immer mehr in der Skelettbauweise hergestellt werden, ist der Well-Eternit das zweckdienliche Baumaterial für die Eindeckung und Verkleidung solcher Hallenbauten. Seine grosse Festigkeit und sein geringes Gewicht gestatten eine leichtere Ausführung der Konstruktion; als weiterer wirtschaftlicher Vorteil ist seine schnelle Verlegung und die Nichterfordernis von Schutzanstrichen — also von Unterhaltungskosten — hervorzuheben.

Mannigfaltig sind die Verwendungsmöglichkeiten der ebenen Eternit-Platten. Ueberall dort, wo Unempfindlichkeit gegen Hitze und Feuchtigkeit und Widerstandsfähigkeit gegen Abnutzung verlangt wird, sind sie das geeignete Material.

Eine wichtige Frage im Industriebau ist die sachgemässe Lösung der Lüftungs- und Entstaubungsanlagen. In vielen industriellen Betrieben werden durch Dämpfe usw. die Leitungswandungen rasch zersetzt und der sich in den Leitungen bildende Staub und Rost verunreinigt die zuführende Frischluft, sodass die Anlage unhygienisch arbeitet. Eternit-Ventilationskanäle, in runden oder viereckigen Querschnitten, mit ihren glatten und harten Wandungen sind dagegen weder den Einflüssen der Feuchtigkeit, noch Temperaturschwankungen unterworfen.

Eternit-Installationsrohre für Ablaufleitungen erlauben eine schnelle Montage (Arbeitersparnis ca. 30 Prozent), keine mühsame Schweiss- und Stemmarbeit erforderlich, auch an schwer zugänglichen Stellen sind absolut dichte Verbindungen gewährleistet.

**Neue Ventilkonstruktionen.** Im Armaturenbau sind in den letzten Jahren eine Reihe von Ventileuergestaltungen entstanden, die verhältnismässig rasch ältere Bauarten verdrängten. Es waren zum Teil strömungstechnische Gesichtspunkte, die nach neuen Formen riefen und die bis dahin für den Konstrukteur vorwiegend massgebende fabrikatorische Momente zurückstellten, zum Teil waren es aber auch neuartige Betriebsanforderungen, welche die Industrie an Ventile stellte: Heizung mit Heisswasser, chemische Industrien usw. Die rege Forschung nach Baustoffen, die korrosions- und erosionsbeständig sind, waren einer Vervollkommenung der Ventile ebenfalls dienlich. Gleichzeitig wurden auch die Dichtungsmaterialien für Flanschen und Stopfbüchsen verbessert, sodass man heute in bezug auf die Dichtheit von Ventilen mit früheren Schwierigkeiten nicht mehr rechnen muss. Die Entwicklung neuartiger Ventiltypen setzte zuerst in den grossen Industrieländern ein, wo für jedes Produkt,

## Schützen Sie Hab' und Gut durch



### PRIMUS-FEUERLÖSCHER

A.-G. für technische Neuheiten, Binningen-Basel, Telefon 44.233  
Besuchen Sie uns an der Mustermesse, Halle III, Stand 664



## H. HEER & CO OLTEN

SPEZIALITÄT

Gelochte und  
gepresste Bleche

**Schneeberger & Co.**  
**Cliches**  
**ZÜRICH 1**  
Friedensgasse 9  
Telephon 72 899



Einen gleichmässigen, druckfesten und wasserdichten Beton erhalten Sie nur durch **Vibration**. Verwenden Sie deshalb für Betonstraßen, Stauwauern und Kanalverkleidungen den

Patent 129 811 **VIBROPIL**

Der VIBROPIL verbessert die Betonqualität, erleichtert die Kontrolle der Betonverdichtung und vermindert die Ermüdung der Arbeiter.

Verlangen Sie Prospekte u. Offerten v.  
S. A. René May, Ing., Av. de France 66,  
Lausanne.



## Zäune

aus Holz, Eisen und Drahtgeflecht

**ZAUN-FABRIK J. MÜLLER & CO.**

LOHNINGEN (Schaffhausen), Telefon 85.17 · ZÜRICH, Bucheggstr. 24,  
Telephon 62.845 · ST. GALLEN, Leonhardstr. 41, Telefon 53.86

**PATENTIERTE**  
**ERWIRKT H. KIRCHHOFFER**  
**ZÜRICH LOEWENSTR. 51**



**Rohrleitungen**  
und  
**Apparate aus Eisenblech**  
bis zu 13 mm Wandstärke liefern  
sauber und vorteilhaft  
**sch. Bertrams A.G.**  
Telephon: Basel 13 Bafeln 46.90





*Das Auge sieht, der Verstand kauft!*

3.-13. April 1937  
**MUSTERMESSE BASEL**  
Stand No. 1042, Halle VI

Licht

Kraft

Telephon

Luftschutz-  
Anlagen

**G. Pfenninger & Co., Zürich**

Telephon 71.110

Aegerterstrasse 8



**FENSTER**

JEDER ART

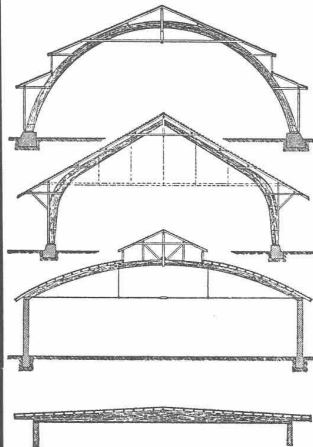
**besteingerichtete Spezialfabrik**

eigene pat. Beschläge  
pat. Schiebefenster

Fensterfabrik

**G. ABEL SÖHNE**

GEGRÜNDET 1895 **ZÜRICH 3**



**B. ZÖLLIG  
SÖHNE**  
**Holz-  
Konstruktionen**  
**ARBON**

Spezialität:  
**AUSFÜHRUNG in der  
HETZERBAUWEISE**  
FÜR LAGER-, TURN- UND  
FABRIKHALLEN  
LEHRGERÜSTE UND KIRCHEN

Die Firma

**Alfred Mathieu, Dipl. Ing., Arbon**

beehrt sich, mitzuteilen, dass sie die Nachfolge und  
das Fabrikationsprogramm der altbekannten Firma

**Aktiengesellschaft H. Vogt-Gut, Arbon**  
Maschinenfabrik, Kesselschmiede und Apparatebau

übernommen hat.

Mit der Fabrik sind auch sämtliche Einrichtungen,  
Patente und Modelle auf die neue Firma überge-  
gangen. - Das altbewährte Personal arbeitet weiter  
mit, und die Marke

**„VOGA“**

wird weiterhin für die Qualität der Erzeugnisse der  
neuen Firma bürgen.

**OMS**

**-Kläranlagen A.-G., Goldbach-Zürich**

Zentralkläranlagen

Hausklärgruben

das Frischwasser-Klärverfahren mit automatischer Schwimmstoffabscheidung



das einen Fortschritt bringt, ein Bedarf gesichert ist. So wurden auf dem Markt die Rhei-, Koswa-, Reform-, Klinger- und die Din-Ventile bekannt.

Für die schweizerischen Armaturenfabriken stellte sich die Frage, ob bei ihrem kleinen Absatzgebiet und den ausgeprägten individuellen Wünschen der Kundschaft eine Fabrikation moderner Ventile aufgenommen werden dürfe. Wenn schliesslich das Eisenwerk Klus der Gesellschaft der Ludw. von Roll'schen Eisenwerke diese Frage in positivem Sinne entschied, so deshalb, weil es galt, in erster Linie mit der Technik Schritt zu halten, nicht zuletzt aber auch im Interesse der Arbeitsbeschaffung.

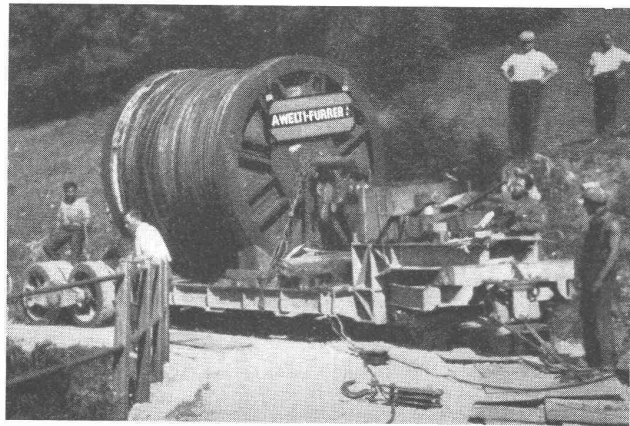
Es war dem Eisenwerk Klus mit Hilfe seiner technologischen und hydraulischen Laboratorien dann auch möglich, innert kurzer Zeit Ventile für Heisswasser, nochgespannten Dampf, Säuren,

Laugen und andere schwerdichtende Flüssigkeit zu bauen, die gegenüber dem Bestehenden wesentliche Vorteile brachten und sich ganz besonders durch minimale Strömungswiderstände auszeichnen. Klus ist in der Lage, dank den ausserordentlich grossen Erfahrungen in Giesserei- und Materialfragen, Armaturen aus Materialien zu liefern, die gegenüber den meisten Säuren und Laugen widerstandsfähig sind. An der diesjährigen Mustermesse in Basel stellt das Eisenwerk Klus im Stand 1056, Halle VI (Baumesse) unter anderen Artikeln verschiedene Armaturen aus, wovon besonders die Kluser S-Ventile erwähnt sein mögen, weil diese trotz der zur Ventilaxie senkrecht liegenden Spindeln einen äusserst günstigen Durchgangskanal aufweisen und die Dichtungssitze aus dem Bereich der Strömung verlegt sind.

Ob Neubau oder Renovation — immer ist

**Giubiasco Linoleum**  
Der wirtschaftlichste Bodenbelag  
Der einheimische Bodenbelag  
Freie Orientierung: **SBC Talstrasse 9, Zürich**

**Gilbarco**  
FLEXIBLE FLAMME  
Automatische Oelfeuerung  
für Gasöl und Schweröl  
Spezialmodelle für Heizöl III  
**Oelheizungs A.G. Flexflam Zürich**



**Schwerlasttransporte**  
von Maschinen, Transformatoren etc.  
bis zu **42 000 kg Stückgewicht**  
**A. WELTI-FURRER A.-G.**  
Betriebsbureau: Hardstr. 225 **ZÜRICH 5** Telefon: 37.647

**Mettlach**  
Die beliebte  
**Qualitätsplatte**  
von  
**VILLEROY & BOCH**  
BODENPLATTEN  
WANDPLATTEN  
KLEINMOSEIK  
TONSTIFTMOSEIK  
GENERALVERTRETUNG: **COLUMETA • BASEL •**

#### DIPL. ARCHITEKT,

28 jährig mit Bau- und Bureau Praxis, bilanzsicherer Buchhalter, sucht *ausbaufähige Stellung*. Bevorzugt wird Bauunternehmung. Finanzielle Beteiligung vorerst unerwünscht. - Angebote unter Chiffre Z. V. 2859 befördert **Rudolf Mosse, A.-G., Zürich.**

#### Vermessungstechniker

mit mehrjähriger Praxis im Vermessungswesen und Kenntnissen im Baufach sucht Anstellung in Ingenieur- od. Baubureau. Zeugnisse und Zeichnungsmuster stehen zur Verfügung. — Offerten sind zu richten an **B. STÜSSI, Verm.-Techn., z. Zt. LAUSANNE, 6, rue Voltaire (bei Noverraz).**

**Junger Bursche sucht per sofort Volontär- od. Lehrstelle** in Bauunternehmung oder Ingenieurbureau. Offerten unter Chiffre **Z. Z. 3071** befördert **Rudolf Mosse A.-G., Zürich.**

**Cliche's**  
**RETOUCHEN**  
**ZEICHNUNGEN**  
**ANDERSON & CO.**  
**ZÜRICH 5**  
TEL. 38.234 TRAUGOTTSTR. 6

Sie ersparen sich Arbeit Zeit und Geld, wenn Sie Ihre Anzeigen durch **RUDOLF MOSSE, Limmatquai 94, Zürich, spedieren lassen.**

Auffallend  
und  
modern  
sind

**STAHLROHR**  
**SCHRIFTEN**

Ausführung: verkupfert oder verchromt  
Einfache Montage  
Bester Blickfang bei Tag; in der Nacht sehr gut  
leserlich bei Auffallen des geringsten Lichtstrahls  
Hersteller: **W. SCHUBIGER, UZNACH**  
Eisenbauwerkstätte - Telefon 34.156

Stetes Inserieren bringt Erfolg

**Jalo**  
**BUSES**  
pour tout emploi  
industriel

**JACQUES TOBLER S.A.**  
**LUCERNE**  
Suisse



Aufnahmen aus dem Betrieb der Adolf Schmidts Erben Aktiengesellschaft, Bern

## ALLE SPEZIALÖLE UND FETTE FÜR INDUSTRIE, TRANSPORTWESEN UND ELEKTRIZITÄTWERKE

Autoöle, Dieselmotorenöle, Getriebeöle. Seilöle, Kompressorenöle, Turbinenöle, Bohr- und Kühlöle, Schneidöle, E.P.-Öle

Dauerschmierextrakte, Kugellagerfette, Getriebefette, Heisslagerfette, Tekalemitfette, Seilfette, Zahnradfette, Ziehfette

Von der richtigen Wahl des Schmiermittels hängt die Betriebssicherheit und die Lebensdauer Ihrer Maschinen ab. Daher nicht irgend ein Öl kaufen und denken, es wird's schon tun! Schmiermitteleinkauf ist Vertrauenssache. Unsere mehr denn 50-jährige Erfahrung auf dem Gebiet der technischen Schmiermittel, sowie unsere modernen Laboratorien stehen zu Ihren Diensten und verbürgen Ihnen eine absolut zuverlässige Beratung in allen schmiertechnischen Fragen. Nicht von ungefähr beliefern wir seit Jahren alle führenden Betriebe der Industrie und des Transportwesens. Wenden Sie sich an uns, wenn Sie das nächste Mal Öl oder Fett benötigen; Sie werden es nicht bereuen.

# ADOLF SCHMIDS ERBEN AKTIENGESSELLSCHAFT

FABRIK HOCHWERTIGER SCHMIERMITTEL

GEGRÜNDET 1884 **BERN** TELEPHON 27.844



