

**Zeitschrift:** Schweizerische Bauzeitung  
**Herausgeber:** Verlags-AG der akademischen technischen Vereine  
**Band:** 109/110 (1937)  
**Heft:** 2

## Werbung

### Nutzungsbedingungen

Die ETH-Bibliothek ist die Anbieterin der digitalisierten Zeitschriften auf E-Periodica. Sie besitzt keine Urheberrechte an den Zeitschriften und ist nicht verantwortlich für deren Inhalte. Die Rechte liegen in der Regel bei den Herausgebern beziehungsweise den externen Rechteinhabern. Das Veröffentlichen von Bildern in Print- und Online-Publikationen sowie auf Social Media-Kanälen oder Webseiten ist nur mit vorheriger Genehmigung der Rechteinhaber erlaubt. [Mehr erfahren](#)

### Conditions d'utilisation

L'ETH Library est le fournisseur des revues numérisées. Elle ne détient aucun droit d'auteur sur les revues et n'est pas responsable de leur contenu. En règle générale, les droits sont détenus par les éditeurs ou les détenteurs de droits externes. La reproduction d'images dans des publications imprimées ou en ligne ainsi que sur des canaux de médias sociaux ou des sites web n'est autorisée qu'avec l'accord préalable des détenteurs des droits. [En savoir plus](#)

### Terms of use

The ETH Library is the provider of the digitised journals. It does not own any copyrights to the journals and is not responsible for their content. The rights usually lie with the publishers or the external rights holders. Publishing images in print and online publications, as well as on social media channels or websites, is only permitted with the prior consent of the rights holders. [Find out more](#)

**Download PDF:** 02.04.2026

**ETH-Bibliothek Zürich, E-Periodica, <https://www.e-periodica.ch>**

# SCHWEIZERISCHE BAUZEITUNG

WOCHENSCHRIFT FÜR ARCHITEKTUR / INGENIEURWESEN / MASCHINENTECHNIK  
 REVUE POLYTECHNIQUE SUISSE

ORGAN DES SCHWEIZERISCHEN INGENIEUR- UND ARCHITEKTEN-VEREINS  
 UND DER GESELLSCHAFT EHEMAL. STUDIERENDER DER EIDG. TECHN. HOCHSCHULE  
 GEGRÜNDET 1883 VON ING. A. WALDNER / HERAUSGEGEBEN VON ING. C. JEGHER

Vereins-Mitglieder, beim Verlag: Schweiz 32 Fr.,  
 Ausland 40 Fr. jährl.; Nicht-Mitglieder: Schweiz  
 40 Fr.; Ausland 50 Fr., postamtlich abonniert  
 40 Fr. zuzüglich Gebühren. / Einzel-Nr. 1 Fr.

VERLAG C. & W. JEGHER, ZÜRICH  
 Dianastrasse 5 / Postdeck VIII 6110  
 Telefon: 34.507 ■ In Kommission  
 bei Rascher & Cie., Zürich u. Leipzig

Inserate durch die A.-G. der Unternehmungen  
 RUDOLF MOSSE, Zürich, Basel. / Die  
 vierspaltene Colonelzeile 50 Cts., Titelseite  
 80 Cts., ausländ. Anzeigen 60 Cts., Titelseite 1 Fr.

## F. Bender:

**BAUBESCHLÄGE**  
 OBERDORFSTRASSE 9 und 10  
 TELEPHON 27.192 ZÜRICH

Besichtigen Sie meine Muster-Ausstellung in der Schweizer Bau-Centrale, Talstrasse 9

Licht Kraft Telephon Luftschutz-Anlagen



G. Pfenninger & Co., Zürich

Telephon 71.110 Aegerterstrasse 8

**BERCHTOLD & CO.**  
**THALWIL** TEL. 920.501



**HEIZUNG**  
 WARMWASSER / LÜFTUNG  
 PROJEKTE UND BERATUNG KOSTENLOS  
 BESTE REFERENZEN

SCHWEIZERISCHE SEIL-INDUSTRIE SCHAFFHAUSEN

vormals C. Oechslin zum Mandelbaum

Gegründet 1839 Gegründet 1839

Unsere „CIS“-PATENT-SEILE (⊕ Patent D.R.P.ang.)

Kein Drehen der Last!  
 Kein Verkrangeln des Seiles.



Unübertroffen für Turmkrane, Gegengewichte, Elektrozüge etc.

sind tatsächlich drehungsfrei (torsionsfrei)

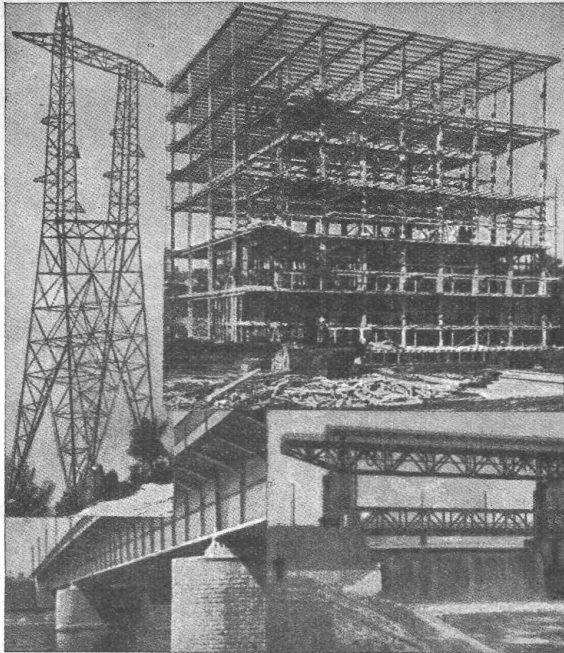
PRIMA REFERENZEN!



Dipl. Ing. W. Pfeiffer Winterthur

SCHALLBERATUNG SCHALLMESSUNG

Schon für das Rohbauprojekt den Schallfachmann zuziehen heisst Geld sparen. Meine Gutachten sind kurz und baureif.



# STAHLBAU

## BUSS & BASEL

**GEILINGER & CO.**  
Eisenbau—Werkstätten  
WINTERTHUR

VICTORIA Zürich  
Stahl-Doppelverglasungsfenster

**Adolf Hitler-**  
**POLYTECHNIKUM**  
Friedberg in Hessen bei Bad-Nauheim

Ingenieur-Ausbildung für alle Zweige der Technik  
Sonderkurse für Absolventen Schweizer Techniken  
Drucksachen kostenlos / Semesterbeginn April u. Okt.

**DÜSEN**  
für alle Zwecke  
der Industrie

**JACQUES TOBLER A.G.**  
LUZERN (Schweiz)

**TECHNISCHE  
PHOTOGRAPHIE**  
SPEZIALITÄT:  
**ARCHITEKTUR-  
AUFNAHMEN**  
BAUSTADIEN, MASCHINEN  
KATALOG-AUFNAHMEN  
REPRODUKTIONEN

**H. WOLF-BENDER'S**  
ZÜRICH ERBEN  
KAPPELERGASS 15

**H. HEER & CO**  
OLTEN

SPEZIALITÄT  
Gelochte und  
gepresste Bleche

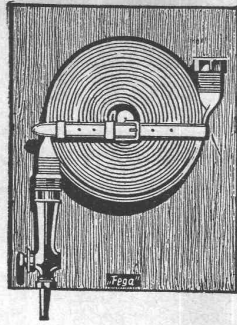
**Renold-  
Antriebe**

sind Präzisionsantriebe,  
technisch geräuschlos,  
kleinste Raddurch-  
messer und Breiten,  
seit Jahrzehnten  
bewährt

**W. EMIL KUNZ**  
ZÜRICH 2  
Gotthardstr. 21, Tel. 52.910

300 PS, 375 T. p. Min., Dieselmotor/Generator

Hausfeuerlöschanlagen  
Handfeuerlöscher  
Rohhanfschläuche  
Gummierte Hanfschläuche  
Gummi-Hochdruck-  
Schläuche



liefert vorteilhaft

**FEGA AG** vorm. Kreis & Schlaefli AG **ZÜRICH**

**Geräuschlose Ventilatoren**  
**Geräuschlose Elektromotoren**  
**Alarm-Sirenen** für Luftschutz und Industrie

Prospekte und Besuche unseres  
Reise-Ingenieurs kostenlos und  
unverbindlich.



**H. Meidinger & Cie., Basel 4**

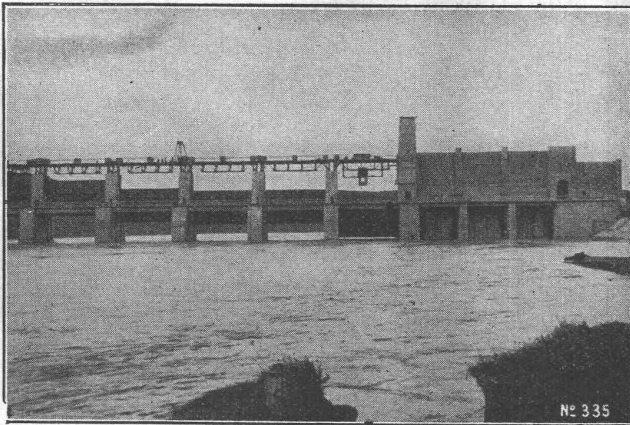
**Gesellschaft der L. von Roll'schen Eisenwerke, Gerlafingen**

Gegründet 1823

Werk „**Giesserei Bern**“ in Bern

Gegründet 1823

Konstruktionswerkstätten,  
Eisengiesserei



Stauwehr Alcalá del Río im Guadalquivir, Spanien

**Hebezeuge**

Schützenanlagen und  
Wehreinrichtungen  
Eisenbahnmaterial  
Zahnradbahnmaterial  
Standseilbahnen  
Kabelbaggeranlagen  
Allgem. Maschinenbau



Telegramme: Giesserei Bern  
Telephon: 25.066

**GLASDÄCHER**  
in kittlosem System „KULLY“

**GLASDACHWERKE OLTEN**  
**A. KULLY, OLTEN** Gegründet 1854  
Telephon 20.56

# Neutrale Berater

Den FACHMANN zuziehen, heisst Geld sparen

Die Durchdringung unseres täglichen Lebens mit immer neuen Anwendungen der Technik machen es dem Einzelnen, sei er Fachmann oder Laie, unmöglich, ganze Gebiete mit seinen technischen Kenntnissen zu beherrschen. Die moderne Art der Werbung für den Absatz von Produkten und Methoden, bedingt durch die Enge unseres Lebensraumes, hilft mit einem Zustand zu schaffen, der des Fachspezialisten nicht entraten kann.

Nur der neutrale, von Fabrikations- und Lieferfirmen unabhängige Fachmann kann Gewähr bieten, in seinen Projekten, Bauleitungen und Beratungen die Entscheidungen auf seinem Spezialgebiet so zu treffen, dass sie sich technisch und wirtschaftlich zweckmässig in das Ganze einordnen.

Der neutrale Berater befasst sich nicht nur mit Beratungen, sondern auch mit Projekten und der Bauleitung von Bauten. Seine Projekte erlauben die Einholung einwandfreier Angebote von Lieferanten und Unternehmungen und seine Bauleitung bietet Gewähr für zweckmässige Ausführung der Einzelheiten und Vermeidung kostspieliger Versuche und lässiger oder betrieblich ungenügender Ausführung.

Die Beziehung des neutralen Beraters gründet sich auf das Vertrauen, das man seinen Kenntnissen und Fähigkeiten und seiner Erfahrung entgegenbringt. Der Versuch, seinen Arbeitskreis durch das Mittel des Inserates zu erweitern, kann daher nur in dem Sinne erhöhten Wert bekommen, als es im wesentlichen der Propagierung der Idee des neutralen Beraters überhaupt dient.

## SCHULER & SCHILD

Beratende Ingenieure S. I. A.  
Zürich 2 / Tödistrasse 9 / Tel. 39.184

Projekte, Bauleitungen, Schätzungen, Gutachten auf dem gesamten Gebiete der Elektrotechnik

**P. ZIGERLI** Ingenieur S. I. A.  
Zürich Bahnhofstrasse 67 Tel. 52.984

Spezialbureau für Abwasser-Reinigung, Kläranlagen, Kanalisationen und Wasserversorgung. — Biologische Schnellreinigung von Abwässern nach dem Z-Verfahren

## SIMMEN & HUNGER

Ingenieurbureau  
Zürich / Talacker 34 / Tel. 73.076  
Chur / Storchengasse 4 / Tel. 13.76

Projekte • Bauleitung • Gutachten • Hoch- und Tiefbau

**M. WEGENSTEIN** Dipl. Ing.  
Ingenieurbureau  
Zürich / Rämistrasse 7 / Tel. 22.927

Wasserversorgung, Tiefbau, Abwasserreinigung

## ADOLF MEIER

Dipl. Bauingenieur E. T. H. u. S. I. A.  
Wädenswil Weststr. 7 Tel. 956.647

Ingenieurpläne für Hoch- und Tiefbau  
Statische Berechnungen

## WALTER GROEBLI

Dipl. Ing. E. T. H. / Ingenieurbureau  
Zürich 1 Pelikanstrasse 6 Tel. 70.596

Projektierung • Bauleitung • Gutachten  
Spezialität: Industriebauten

## HERMANN MEIER

Dipl. Ing. S. I. A.  
Zürich 1 Bahnhofquai 15 Tel. 31.948

Vorprojekte für sanitäre Anlagen  
als einheitliche Basis für Submissionen, mit kompl. dimensionierten Plänen, approximative Kostenanschläge, Offertenvergleiche, Baukontrollen, Expertisen, Bau- und Betriebskosten von Warmwasserversorgungen

### Referenzen

Schweiz. Pflegerinnenschule mit Frauenspital in Zürich  
Städtische Poliklinik an der Greulichstrasse in Zürich  
Schulhaus Albisrieden-Zürich / Chemiegebäude der E. T. H., Zürich / Hotel Helvetia, Castagnola / Kant. Frauenklinik, Winterthur / Apartmenthaus Steinen-graben A.-G., Basel / Hotel Schwanderhof, Schwanden

## RUDOLF DICK

Dipl. Ing. S. I. A.  
Luzern Zentralstrasse 45 Tel. 20.965

Brücken- und Hochbau in Eisen, Eisenbeton und Holz  
z. Zt. im Bau: Sitterbrücke Haggen-Stein, Thurbrücke Bürglen, Antennenturm Beromünster, Automatisches Seezwehr bei Wallenstadt

## EIGENMANN & WILD

Konsult. Ingenieure S. I. A.  
Winterthur / Konradstrasse 10  
Davos-Platz / Schulstrasse 23  
Zürich / Beckenhofstrasse 51

Heizungs-, Lüftungs- und Sanitäre Anlagen  
Kochküchen • Hochdruck-Dampf- und Heisswasseranlagen • Holzfeuerungen • Wärmetechnische Einrichtungen für Krankenhäuser  
Kirchenheizungen