

Zeitschrift: Schweizerische Bauzeitung
Herausgeber: Verlags-AG der akademischen technischen Vereine
Band: 109/110 (1937)
Heft: 14: Zur 21. Schweizer Mustermesse in Basel

Werbung

Nutzungsbedingungen

Die ETH-Bibliothek ist die Anbieterin der digitalisierten Zeitschriften auf E-Periodica. Sie besitzt keine Urheberrechte an den Zeitschriften und ist nicht verantwortlich für deren Inhalte. Die Rechte liegen in der Regel bei den Herausgebern beziehungsweise den externen Rechteinhabern. Das Veröffentlichen von Bildern in Print- und Online-Publikationen sowie auf Social Media-Kanälen oder Webseiten ist nur mit vorheriger Genehmigung der Rechteinhaber erlaubt. [Mehr erfahren](#)

Conditions d'utilisation

L'ETH Library est le fournisseur des revues numérisées. Elle ne détient aucun droit d'auteur sur les revues et n'est pas responsable de leur contenu. En règle générale, les droits sont détenus par les éditeurs ou les détenteurs de droits externes. La reproduction d'images dans des publications imprimées ou en ligne ainsi que sur des canaux de médias sociaux ou des sites web n'est autorisée qu'avec l'accord préalable des détenteurs des droits. [En savoir plus](#)

Terms of use

The ETH Library is the provider of the digitised journals. It does not own any copyrights to the journals and is not responsible for their content. The rights usually lie with the publishers or the external rights holders. Publishing images in print and online publications, as well as on social media channels or websites, is only permitted with the prior consent of the rights holders. [Find out more](#)

Download PDF: 27.01.2026

ETH-Bibliothek Zürich, E-Periodica, <https://www.e-periodica.ch>

SCHWEIZERISCHE BAUZEITUNG

WOCHENSCHRIFT FÜR ARCHITEKTUR / INGENIEURWESEN / MASCHINENTECHNIK

REVUE POLYTECHNIQUE SUISSE

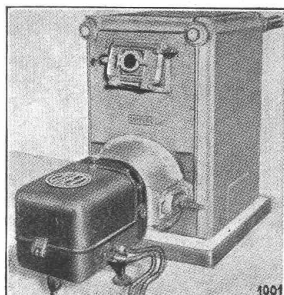
ORGAN DES SCHWEIZERISCHEN INGENIEUR- UND ARCHITEKTEN-VEREINS
UND DER GESELLSCHAFT EHEMAL. STUDIERENDER DER EIDG. TECHN. HOCHSCHULE
GEGRÜNDET 1883 VON ING. A. WALDNER / HERAUSGEGEBEN VON ING. C. JEGHER

Vereins-Mitglieder, beim Verlag: Schweiz 32 Fr.,
Ausland 40 Fr. jährl.; Nicht-Mitglieder: Schweiz
40 Fr.; Ausland 50 Fr., postamtlich abonniert
40 Fr. zuzüglich Gebühren. / Einzel-Nr. 1 Fr.

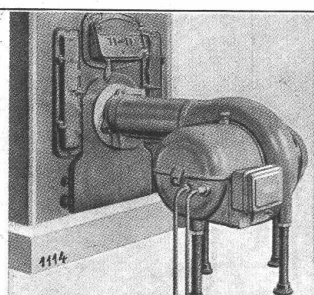
VERLAG C. & W. JEGHER, ZÜRICH
Dianastrasse 5 / Postdeck VIII 6110
Telephon: 34.507 ■ In Kommission
bei Rascher & Cie., Zürich u. Leipzig

Inserate durch die A.-G. der Unternehmungen
RUDOLF MOSSE, Zürich, Basel. / Die
viergespaltene Colonelzeile 50 Cts., Titelseite
80 Cts., ausl. Anzeigen 60 Cts., Titelseite 1 Fr.

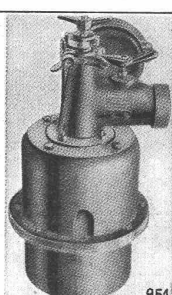
Die Anzeigen und Mitteilungen über schweiz. Industrieerzeugnisse seien besonderer Beachtung empfohlen
Verzeichnis siehe Inseratenseite 2



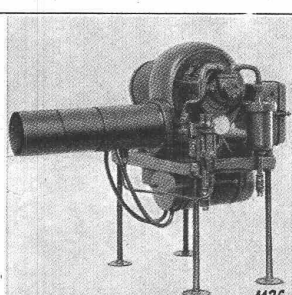
„OLEO“



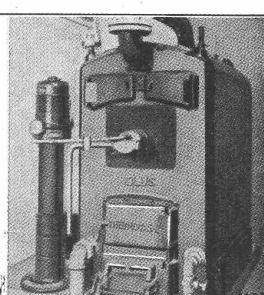
„GAMMA“



„CUENOD“



„NATIONAL“



„NATIONAL-BABY“

Cuenod

Brenner für alle Anwendungsgebiete und jede Ölqualität
(No. I, II oder III). Verlangen Sie Auskunft.

◆ H. CUENOD-WERKE A.-G. ◆

ZÜRICH: LÖWENSTR. 3 ◆ CHATELAINE: GENÈVE

Cuenod

AUFZÜGE

für
Personen + Waren
Speisen + Akten

Solide Konstruktion
Ruhiger Lauf

A. K. GEBAUER

Spezialfabrik für Otis-Aufzüge

ZÜRICH, Birmensdorferstrasse 273
Telephon 32.166

Elektro-Karren

mit fester
Brücke, Hub-
brücke, Kipp-
brücke, Kran-
aufbau etc.

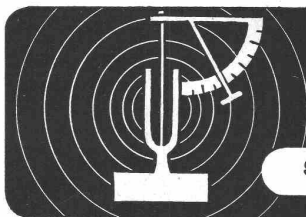


Handkarren u. Rollbahnen

als Spezialität in exakter,
erstklassiger Ausführung.
Wir lösen jedes Problem.

OEHLER AARAU

EISEN- & STAHLWERKE OEHLER & CO. A.-G., AARAU



Dipl. Ing. W. Pfeiffer
SCHALLBERATUNG

Winterthur
SCHALLMESSUNG

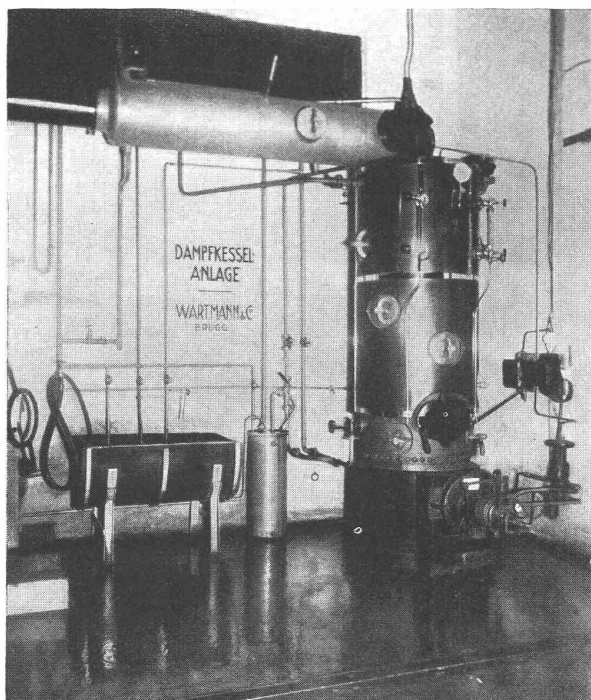
Schon für das Rohbauprojekt den Schallfachmann zuziehen heisst Geld sparen.

Meine Gutachten sind kurz und baureif.

Beachten Sie bitte die dieser Nummer beigelegten Prospekte betr. „Ventile“ der von Roll'schen Eisenwerke Klus
und über Wasserenthärtung der Firma Jacques Tobler A.-G., Luzern.

Verzeichnis von Inserenten und Ausstellern technischer Artikel an der Mustermesse

	Inseratenseite		Inseratenseite		Inseratenseite
Aufzüge, Hebezeuge:		Elektr. Maschinen, Schaltapparate, Kabel:		Messinstrumente:	
A. K. Gebauer, Otisaufzüge, Zürich	1	Appareillage Gardy S. A., Genève	5	Favag, A.-G., Neuchâtel	11
Uto-Aufzug- und Kranfabrik A.-G., Zürich-Altstetten	29	Adolf Feller & Co., Horgen	29	Landis & Gyr A.-G., Zug	24
Bauunternehmungen, Arch., Ing.:		Kabelwerke Brugg A.-G., Brugg	13	Siemens Elektrizitätserzeugnisse, Zürich	15
A.-G. Hch. Hatt-Haller, Zürich	34	C. Maier & Co., Schaffhausen	4	A. Stoppani & Co. A.-G., Bern	28
Betonstrassen A.-G., Wildeg	19	Oehler & Cie., A.-G., Elektrokarren, Aarau	1	Patente, Versicherungen:	
W. Pfeiffer, Dipl. Ing., Winterthur	1	S. A. des Ateliers de Sécheron-Genève	7	H. Kirchhofer, Zürich	30
Pfisterer & Schneider, Luzern	26	Farben, Lacke, Rostschutzmittel:		„Zürich“ Allg. Unfall- und Haftpflicht-Versicherungsgesellschaft, Zürich	24
Conrad Zschokke, A.-G., Döttingen	24	Bopp & Schreier, Meilen	8	Telephon- und Signalanlagen:	
B. Zöllig Söhne, Arbon	31	Chem. Fabrik H. Erzinger A.-G., Schönenwerd	18	Albiswerk Zürich A.-G., Zürich-Albisrieden	27
Neutrale Berater (Rubrik)	22	Fenster, Türen, Rolläden:		Autophon A.-G., Solothurn	21
Baummaschinen:		G. Abel Söhne, Zürich	31	Hasler A.-G., Bern	25
Rob. Aebi & Co., A.-G., Zürich	29	Co. des Verreries de Moutier	20	G. Pfenninger & Co., Zürich	31
Brun & Cie., Nebikon	12	Geilinger & Co., Winterthur	28	Transportbänder, Treibriemen:	
Krupp-Grusonwerk, Magdeburg	27	Superhermit A.-G., Zürich	16	Goodrich, Zürich, Reitergasse 11	3
Maschinenfabrik a. d. Sihl, A.-G., Zürich	7	Gebr. Tuchschild, Frauenfeld	9	Gebr. Schneider, A.-G., Biglen	26
Storror & Co., Zürich	28	Fensterabdichtungen:		Transportmittel, Motoren:	
Würgler, Mann & Cie., Zürich-Altstetten	24	Superhermit A.-G., Zürich	16	A.-G. Ad. Saurer, Arbon	31
Baumaterialien:		Heizung, Feuerung, Feuerschutz:		Gebr. Sulzer A.-G., Winterthur	14
Allega A.-G., Zürich	9	A.-G. für techn. Neuheiten, Rinningen	30	A. Welti-Furrer A.-G., Zürich	32
W. Christen & Cie., Basel	28	O. Brunner, Wallisellen	11	Würgler, Mann & Co., Zürich	24
H. Heer & Co., Olten	30	Butagas A.-G., Zürich	11	Verschiedenes:	
S. A. René May, Lausanne	30	Caliqua A.-G., Basel	26	Anderson & Co., Clichés, Zürich	32
Novadom A.-G., Pfungen	26	H. Cuénod-Werke A.-G., Genf	1	Autofrigor A.-G., Kühlmaschinen, Zürich	13
A. Spychiger, Langenthal	28	Kaminwerk Allschwil	9	H. Bertrams, A.-G., Rohre, Basel	30
Ziegel A.-G., Zürich	21	Oelheizungs A.-G., Flexflam, Zürich	32	Gesellschaft der L. von Roll'schen Eisenwerke, Klus	5
Ziegler, Huber & Cie., Zürich	10	T. & Ing. W. Oertli A.-G., Zürich	17	J. Müller & Co., Zaunfabrik, Löhningen	30
Ziegler-Sekretariat, Zürich	8	A. Mathieu, Ing., Arbon	31	R. Nussbaum & Co., A.-G., Armat., Olten	25
Bodenbeläge, Dächer:		J. Willi Sohn & Co., A.-G., Chur	12	Oms Kläranlagen A.-G., Goldbach-Zürich	31
Asphalt-Emulsion A.-G., Zürich	18	Zent A.-G., Bern-Ostermündingen	29	Ad. Schmid's Erben A.-G., Fabrik hochwertiger Schmiermittel, Bern	33
Walo Bertschinger, Zürich	23	Maschinen, Getriebe, Turbinen:		Schneeberger & Co., Clichés, Zürich	30
Columeta A.-G., Basel	32	A.-G. der Eisen- und Stahlwerke vormals Georg Fischer, Schaffhausen	23	W. Schubiger, Stahlrohrschriften, Uznach	32
Eternit A.-G., Nieder-Urnen	4	Maag-Zahnräder A.-G., Zürich	20	Schweiz. Baumesse, Basel	28
W. Frick-Glass, Zürich-Altstetten	12	Maschinenfabrik Oerlikon	6	J. Tobler A.-G., Düsen, Luzern	32
Linoleum A.-G., Giubiasco	32	A. Müller & Cie., Brugg	25		
Schweiz. Draht- und Gummiwerke, Altdorf	15	S. Müller, Wallisellen	24		
Eisen- und Stahlkonstruktionen:					
Buss A.-G., Basel	10				
Eisenbaugesellschaft, Zürich	6				
Wartmann & Cie., Brugg	2				



WARTMANN & CIE BRUGG

nicht nur im

STAHLBAU

Fachmännische Beratung und Projektbearbeitung. Exakte Werkstattausführung und Montage genieteter und geschweisster Konstruktionen.

sondern auch im

Ueber
35 Jahre
Erfahrung

KESSELBAU

Tanks und Behälter für alle Zwecke. Druckleitungen. Gasometer. Dampfkesselanlagen. Sämtliche Blech- und Kesselschmiedearbeiten, auch in nichtrostendem Stahl.

GOODRICH

Sie halten, was
sie versprechen

TRANSPORT-BÄNDER
die Gummigurten für hohe Leistung



Neuzeitliches schweizerisches Ziegelwerk, in dem **hunderte von Meter GOODRICH-Gummitransportband** zur Lehmförderung Verwendung finden und eine ausserordentliche Betriebs-Rationalisierung ermöglichen.

Vertreter-Nachweis und
techn. Beratung durch:

GOODRICH-ZÜRICH
TELEPHON 38.658

Schwierige Strassentransporte. Die Maschinenindustrie sieht sich oft vor schwierige Transportprobleme gestellt, wenn schwere und umfangreiche Güter, die nicht zerlegt werden können (z. B. Drahtseile, Transformatoren usw.), allenfalls noch auf steilen oder schlechten Wegen an ihren Bestimmungsort zu befördern sind. Der Ingenieur und Unternehmer muss deshalb schon bei der Planung wissen, welche Höchstansprüche er an die Transportmittel stellen kann. Es wird darum unsere Leser interessieren, dass die Firma A. Welti-Furrer A.-G. einen Schwertransportlastwagen besitzt, der in eigener Werkstätte konstruiert wurde und in der Schweiz einzig dasteht. Der Wagen, der unbelastet 9,4 t wiegt, ist mit sieben Rädern mit Schwingachsen und Luftreifen ausgerüstet. Er kann Stücklasten bis zu 45 t transportieren. Der Vorderteil dieses Wagens besitzt eine doppelte Führung und die Wendigkeit auch bei voller Belastung ist so vorzüglich, dass zwei Mann genügen, um seine Lenkdeichsel von Hand zu führen. Die Hinterräder sind mit Innenbackenbremsen ausgerüstet, die eine vollständige Arretierung des Wagens ermöglichen. — Unsere Schwerindustrie wird es begrüßen, ein solches Transportmittel zur Verfügung zu haben.

Vor 25 Jahren hat die Firma **Kamin-Werk Allschwil** die Fabrikation von Patent-Kaminen als erste in der Schweiz aufgenommen. Seither hat sich dieser Fabrikationszweig zu einer bedeutenden Industrie ausgedehnt, die mit dem Baugewerbe eng verbunden ist und nicht mehr wegzudenken wäre. In diesen 25 Jahren hat die Firma bezüglich Kaminbau reichhaltige Erfahrung gesammelt, an der sie die gesamte Bauwelt gerne teilhaben lässt, indem sie in Kaminfragen gerne kostenlose Auskunft erteilt. Und welchem Architekten oder Baumeister hätte nicht schon ein Schornstein mit mangelhaftem Zug, Glanzrussbildung, Stauungen oder unangenehmen Gerüchen Sorgen bereitet?

An der diesjährigen Baumesse ist das Kamin-Werk Allschwil wieder mit seinen bekannten Schofer-, Isolit- und Gasabzugskaminen vertreten. Nebst den zur Schau gestellten Produkten

findet ein auf Grund von Versuchen der E. M. P. A. erstelltes Diagramm grosse Beachtung, aus welchem die vorzügliche Isolationsfähigkeit des Isolit-Kamins hervorgeht.

Vertrieb des flüssigen Butagases zu Kochzwecken. An Hand der ausgestellten Geräte dieser Firma an den Ständen der Gasapparatefabriken «Solothurn», Affolter-Christen und Sommerhalder, ist sofort ersichtlich, dass Butagas heute bereits eine vielseitige Verwendung findet. Neben den neuzeitlichen Kochherden und Rechauds finden wir ebenfalls industrielle Brenner, wie z. B. Lötpistolen, Bunsenbrenner usw. Diese haben heute schon in Laboratorien, bei Zahnärzten, Apothekern, Spenglereien, sowie weiteren technischen Betrieben und Werkstätten Verwendung, speziell überall da, wo die Gasleitungen der Gaswerke nicht mehr hinreichen. Aber auch grössere Betriebe wie Uhren- und Fahrräderfabriken, sowie andere industrielle Unternehmungen haben die Vorteile des Butagases schätzen gelernt. Obschon durch die Verwendung von Butagas zu Kochzwecken dieses flüssige Gas in blauen Flaschen bereits der Öffentlichkeit nicht mehr unbekannt ist, wissen jedoch viele noch nicht, aus was für Produkten Butagas gewonnen wird. Butagas (Butan), als Nebenprodukt der Petrolindustrie, gehört zur Serie der Paraffine. Es ist ein Schwergas, zirka zweimal so schwer wie Luft. Unter leichtem Druck lässt sich Butagas verflüssigen, in welchem Zustande es auf den Markt gelangt.

Elektrische Zeitstempel im Bürobetrieb. Im Geschäftsverkehr, namentlich im internen, ist es oft von Wichtigkeit, Dokumente jeder Art mit einem auf die Minute genauen Zeitstempel zu versehen. Da man nun seit einigen Jahren kleine elektrisch angetriebene Tischuhren für Netzanschluss besitzt, lag es eigentlich nahe, diese Uhren mit einem Zählwerk zu kombinieren, sodass über ein Farbband — wie bei der Schreibmaschine — immer die genaue Zeit aufgedruckt wird.

Stiftmosaik, das edelste Material kirchlicher Kunst. Fast so alt wie die Weltgeschichte selbst ist die Kunst des Mosaik-



Carl Maier & Cie.

Schaffhausen

Fabrik elektrischer Apparate und Schaltanlagen

Starkstromapparate für Hoch- u. Niederspannung

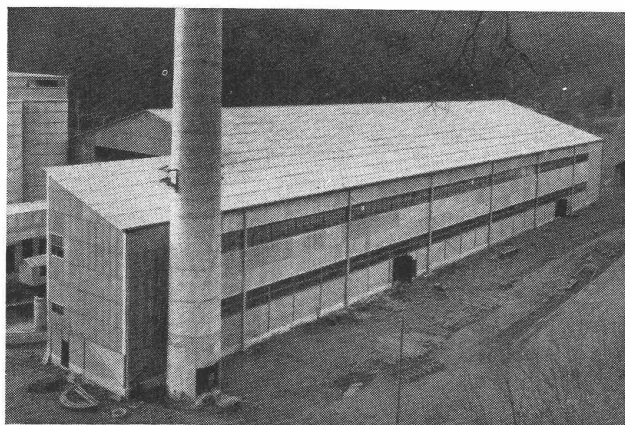
Motorschutzschalter bis 1200 Ampère, 500 Volt

Installations-Selbstschalter bis 25 Ampère

Paketschalter 20 Ampère, 500 Volt, 50 ~

Gussgekapselte Verteilanlagen

Besucht unsern Stand Nr. 854, Halle V an der MUBA.



Portlandcementfabrik Laufen, Liesberg. Ing. H. Frey.

Welleternit-Verkleidung
und Bedachung.

Eternit

Welleternit, die nichtrostende, unverwitterbare
und wirtschaftliche Bauplatte für Bedachung und
Verkleidung von Zweckbauten.

Eternit A. G. NIEDERURNEN

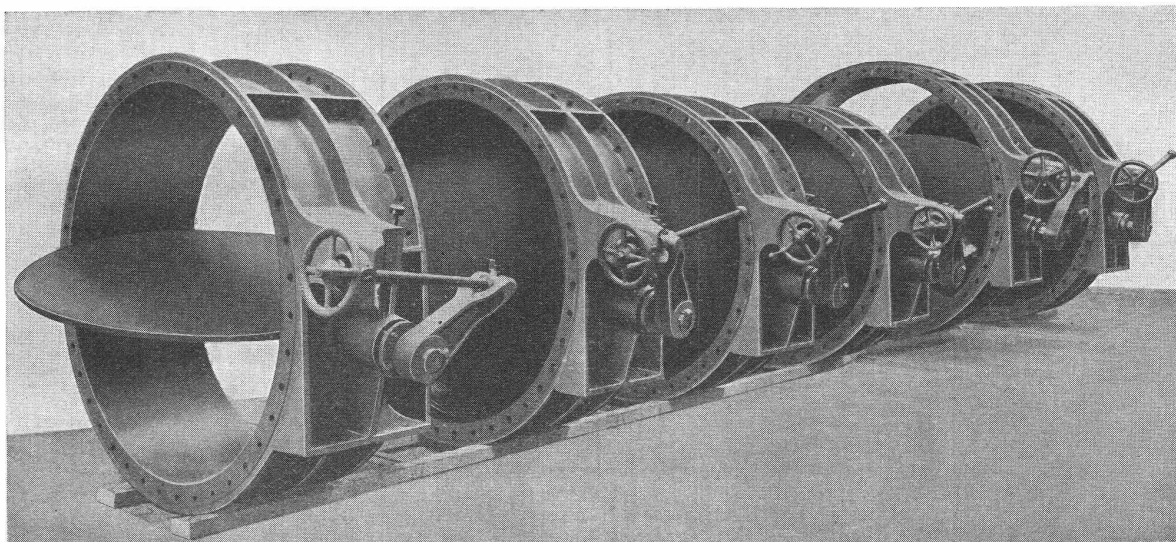
TEL. 41.555

von **ROLL** baut im **EISENWERK KLUS**
 Gesellschaft der Ludw. von Roll'schen Eisenwerke
DROSSELKLAPPEN für alle industriellen Bedürfnisse.

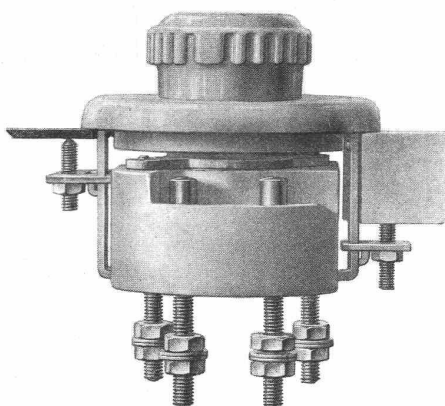
seit mehr als
50 Jahren

Ausführung bis 3500 mm Nennweite — Bewährte Ausführungen für Leerlaufleitungen

Die Gesamtlieferungen für Wasserkraftanlagen allein beträgt über 1200 Stück.



6 Drosselklappen von 2000 und 1600 mm Nennweite und 0,6 at Druck zu einer Pumpanlage in Egypten.



No. 04500/04600

APPAREILLAGE
GARDY S. A.
 GENÈVE

Elektrotechnische Apparate für Hoch- und Niederspannung

Neue Spezialitäten zur Schweizer Mustermesse 1937:

„Tableau“

Versenk-Sicherungen für Schalttafeln mit und ohne abtrennbarem Nulleiter No. 04500/04600

„Insonore“

Geräuschlose Kippschalter Serie No. 20300

„Silencieux“

Geräuschlose Drehschalter Serie No. 20100

„Hydra“

Naß-Schalter in stoßfesten Gehäusen aus Isoliermaterial Serie No. 26000

„Cuirassé“

Naß-Schalter in Panzergehäuse Serie No. 26100

„Multi“

Paketschalter mit Momentunterbrechung Serie No. 20200

„Clavier“

Kombinierbare Walzenschalter für Koch- u. Heizzwecke



Eisenbaugesellschaft Zürich

Bureaux Limmatplatz 7
Werkstätten in Kloten



Silo-Anlage von 4500 m³ Inhalt

Projektierung:

Eisenbaugesellschaft Zürich

Ausführung:

Eisenbaugesellschaft Zürich

und

Escher Wyss Maschinenfabriken AG

setzen, die musivische Arbeit, das «opus musivum» der Alten. Unter nordischem Himmel entstand das Tonsstift-Mosaik; seine Heimat ist Mettlach an der Saar. Die Mettlacher Kunstwerkstätten, die damals schon auf eine mehr als hundertjährige Erfahrung in der Fabrikation der Steine und Erden zurückblickten, deren Stammhaus im benachbarten Luxemburg schon 1770 dank seiner Leistung der Ehrentitel einer kaiserlich-königlichen Manufaktur zuteil geworden war, erhielt 1878 den Auftrag der Restaurierung einiger im Moseltal aufgedeckten Mosaikböden altrömischer Landhäuser. Das gute Gelingen der gestellten Aufgabe drängte Mettlach zu eigenen und neuen Schöpfungen. Kirchliche Bauten erhielten damals ihren ersten, musivischen Schmuck in Mettlacher Tonsstiftmosaik. Die Leute vom Fach waren des Lobes voll. Es folgten eine grosse Anzahl prächtiger Werke, so unter anderen die Abtei- und Wallfahrtskirche Maria Einsiedeln, wo Mettlach den musivischen Schmuck lieferte. Wieviele Millionen von Pilgern mögen schon seit 1880 über die prächtigen Mettlacher Mosaikteppiche in Maria Einsiedeln geschritten sein, die heute noch in unverminderter Pracht hervortreten, Kunstwerke aus Stein, die die Jahrhunderte überdauern werden? Mettlacher Zusammenstellungen von Mosaikbodenplatten und Tonsstift zieren seitdem ungezählte Bauten in den europäischen Ländern und jenseits der Meere.

Siloplanlage der Löwenbräu Zürich A.-G. in Zürich. Das Bild des nebenstehenden Inserates zeigt eine neuzeitliche Ausführung der Malz- und Kohlenlagerung der Löwenbräu Zürich A.-G. in Zürich mittelst dem Baustoff Stahl. Aneinandergereihte und gegenseitig verbundene, vertikal stehende Zylinder ergeben mit den runden Silos und den zwischen solchen entstehenden Zwickelsilos das Maximum an nutzbarem Raum. Die statisch sehr günstige Form des Zylinders erlaubt geringste Konstruktionsstärken. So bedürfen die über 20 m hohen Zylinder vorgenannter Anlage Blechstärken von 5 bis 6 mm. Durch eine konstruktive Massnahme in der Verbindung der Zylinder sind die Blechwandungen auch gegen Druck knickfest erzielt worden.

Die Anlage lässt in ihrer Aussenerscheinung die statische Wirkungsweise des Baustoffes Stahl erkennen. Die Geschlossenheit der äusseren Ansicht ist dadurch erzielt, dass im untern wie obern Maschinenraum die Fassaden durch Fortführung der Zylinderwandungen erstellt sind. Die Anlage der Löwenbräu Zürich A.-G. verfügt im hohen Silotrakt über einen nutzbaren Rauminhalt von 4100 m³ für das Füllgut Malz und in drei vorgestellten, niedrigeren Silos über einen solchen von 500 m³ für Kohle als Füllgut. Der Aufwand an Stahlkonstruktionen beträgt 70 kg je m³ Füllraum.

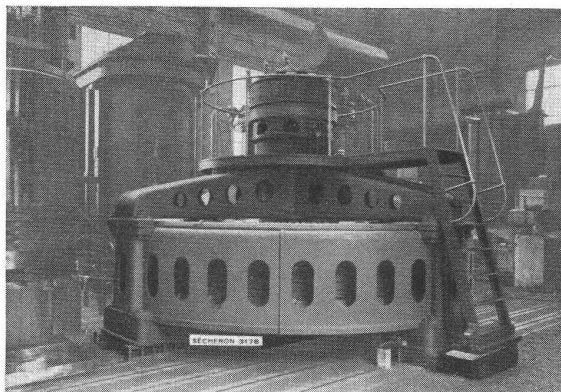
Während derartige Stahlsilos im Ausland recht häufig ausgeführt sind, ist die Anlage der Löwenbräu Zürich A.-G., Zürich, in der Schweiz Ersterscheinung grossen Massstabes. Die oft gegen Stahlsilos gemachten Einwände über das Verhalten des Füllgutes unter den Temperatureinflüssen sind haltlos. Weitgehende Versuche und praktische Erfahrungen mit ausgeführten Anlagen zeigen, dass die infolge Temperaturdifferenzen entstehende Feuchtigkeitssteigerung des Innern der Silos zur Normalfeuchtigkeit des Füllgutes verschwindend ist, sodass in dieser Hinsicht nicht nur für Malz, sondern auch für Getreide keinerlei Bedenken der Anwendung von Stahlsilos bestehen. Dabei haben die Stahlsilos mit schweissgedichteten Abschlüssen und Decken den grossen Vorzug der Luftdichte, sodass ein Keimen und Bestehen von Lebewesen im Füllgut ausgeschlossen ist.

Die bedeutende Anlage der Löwenbräu Zürich A.-G. mit einer Gesamthöhe von 35 m ab Terrain ist durch die Eisenbaugesellschaft Zürich projektiert und in der Folge durch eine Arbeitsgemeinschaft Eisenbaugesellschaft Zürich mit der Escher Wyss Maschinenfabriken-Aktiengesellschaft ausgeführt worden.

Feuerlösch-Apparate «Primus». Was diese Erzeugnisse besonders auszeichnet, ist eine äusserst solide und zweckmässige Konstruktion aus Elektrolyt-Kupfer und Messing von unbegrenzter Haltbarkeit. Dazu kommt eine stete Betriebsbereitschaft der Apparate, die von jedem Laien sofort in Funktion gesetzt werden können, und dank der enormen Löschwirkung geeignet sind, viele Schadenfeuer im Keime intensiv zu bekämpfen. Um allen Anforderungen gerecht werden zu können, werden 12 verschiedene Typen für alle Verwendungszwecke hergestellt, die in der ganzen Schweiz bei Behörden, Verwaltungen, Industrie, Gewerbe und Privaten Eingang gefunden haben, und bei unzähligen Brandfällen unschätzbare Dienste geleistet haben. Da trotz der modernen Bauweise immer noch in jedem Hause Brandfälle vorkommen können, wird das Vorhandensein eines guten Feuerlösch-Apparates schon mit Rücksicht auf den Luftschutz immer mehr, und für jeden Hausbesitzer, zu einer Notwendigkeit. Die A.-G. für technische Neuheiten in Binningen (Tel. 44 233) erteilt jedermann gerne fachkundigen Rat, und ist an der Mustermesse, Halle III, Stand 664, vertreten.

Die Firma Brun & Cie., Maschinenfabrik, Nebikon, ist auch dieses Jahr mit ihren bewährten Fabrikaten in Baumaschinen, Hebezeugen, Ketten und Motorspritzen an der Mustermesse, Halle VI, Stand 1153, vertreten. Ausgestellt sind: 1 Kleinbaukran BRUN, 1500 kg Tragkraft, 7 m Auslegerrollenhöhe mit motorischer Hub- und Fahrbewegung, 1 Betonmischer, 130 l Trommelfüllung mit Bauwinde von 500 kg Tragkraft am einfachen Seilstrang, Antrieb durch 5/6 PS-Benzinmotor, 1 Einradmotorstrassenwalze, 1 Motorfuerspritze mit 4-Zylinder-Bernamotor und diverse Hebezeuge.

SÉCHERON



A.-G. ELEKTRIZITÄTWERKE WYNAU, LANGENTHAL.
Ausbau des Werkes Wynau. Dreiphasen Generator 2000 kVA, 9500 V, 50 Per: Sek, 125 T: Min. GD³ 150000 kgm² zum Antrieb durch eine Kaplan-turbine (zwei Einheiten werden z. Zt. montiert). Im Kraftwerk Wynau sind schon zwei Sécheron Generatoren 1500 kVA bei 125 T: Min im Betrieb.

ROTIERENDE MASCHINEN

ELEKTRISCHE TRAKTION

TRANSFORMATOREN

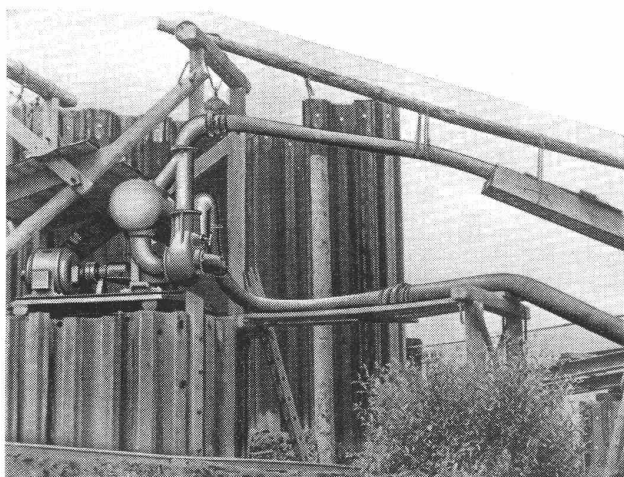
SPANNUNGS-REGULIERANLAGEN

ELEKTRISCHE SCHWEISSUNG
MASCHINEN UND APPARATE
EXOTHERM ELEKTRODEN FÜR
GLEICH- UND WECHSELSTROM

S. A. DES ATELIERS DE SÉCHERON-GENÈVE

Patentierete, selbstansaugende, ventillose

BAU-PUMPEN



Baustelle Stauwehr Nidau

Fördermenge bis 200 l/sec

Saughöhe bis 9 m

Weitere Fabrikate:

- Kiesbagger-Pumpen
- Automatische Wasserversorgungsanlagen
- Automatische Hauswasserpumpen
- Sihl-Wagenwaschpumpen
- Umwälz- und Heisswasserpumpen
- Kesselspeise-Pumpen
- Kesselspeisewassermesser System Schmid

Maschinenfabrik a.d. Sihl & Zürich

Telephon 33.514

vorm. A. Schmid

Gegründet 1871

Rauschenbach-Holzbearbeitungsmaschinen. Besonders in der Holzbearbeitung sind in den letzten zehn Jahren umwälzende Neukonstruktionen entstanden, mit welchen gerade die schweizerische Maschinenindustrie anderen, bisher führenden ausländischen Grossfirmen vorausgeeilt ist. Die in allen Erdteilen bekannten Eisen- und Stahlwerke vormals Georg Fischer in Schaffhausen zeigen im Stand 1076 Halle VII ihre auf internationalem Markte führenden, patentierten Rauschenbach-Leya-Konstruktionen, die seit dem Zusammenschluss der Maschinenbau Leya A.-G. Muttentz mit dem Schaffhauser Unternehmen ausschliesslich in der altbekannten und modern eingerichteten Maschinenfabrik Rauschenbach gebaut werden. — In tadelloser Ausführung präsentieren sich die Hochleistungs- und Genauigkeits-Hobelmaschinen in den verschiedensten Grössen. Wir hören auch mit besonderem Interesse, dass die patentierten Rauschenbach-Leya-Hochleistungs- und Genauigkeits-Dickenhobel- und Plattenegalisiermaschinen anlässlich der vergangenen Messe in Leipzig von der internationalen Fachwelt allgemein als führende Fabrikate anerkannt worden sind und daher gegenüber den ersten europäischen Firmen der Holzbearbeitungsmaschinenindustrie einen durchschlagenden Verkaufserfolg aufzuweisen hatten. — Den Kleinmeister interessiert speziell die ausgestellte Universal-Holzbearbeitungsmaschine, deren konstruktive Lösung eine Spitzenleistung darstellt. — In der Werkzeug-Schärferei geht die Ausstellerin wiederum ihre eigenen Wege; sie zeigt den patentierten Präzisions-Nassschliff-Automat für Hobelmesser System «Roll-Schliff», mit den neuesten technischen Verbesserungen ausgerüstet. Für die Sägenschärferei zeigt Rauschenbach-Leya vier Maschinen-Modelle und zwar für Schreiner-Bandsäge-, Kreissäge-, Blockbandsäge- und Gattersägeblätter. Die beiden bezeichneten «Starr-Schliff»-Automaten für Kreis- und Bandsägeblätter verdienen die besondere Aufmerksamkeit, da sie in der Schärferei wiederum vollständig neue Wege zeigen. — Von den weiteren Ausstellungsobjekten möchten wir noch die automatische Zuschneidekreissäge, eine kombinierte Kehl- und Zapfenschneidmaschine mit Abkürz- und Formatkreissäge, als auch zwei Kettenfräsmaschinen erwähnen, wovon die eine als Wandkettenfräsmaschine wiederum eine Neukonstruktion darstellt, mit kippbarem Motor zur gleichzeitigen Aufnahme von Fräskette und Langlochbohrer oder Hohlmeisselstemmapparat.

Katalyt-Eisenschutzanstriche wurden bereits vor Jahresfrist in dieser Zeitschrift kurz besprochen; es wurde dabei auf die Besonderheit der Wirkungsweise dieses Produktes hingewiesen, die darin besteht, dass einerseits eine Passivierung der damit behandelten Eisenoberfläche herbeigeführt wird, wodurch eine Unterrostung des Anstriches wirksam verhindert wird; andererseits ist die durch das Pigment hervorgerufene Stabilisierung vorhandenen, festhaftenden Rostes von grosser Bedeutung, da hierdurch die Kosten für die Entrostung weitgehend eingespart werden können. Im Laufe des verflossenen Jahres wurden die Katalyt-Anstriche bereits bei zahlreichen grossen Verbrauchern von Rostschutzanstrichen eingeführt, so u. a. bei verschiedenen Bahnen, Kraft-, Elektrizitäts- und Gaswerken, bei Hoch- und Tiefbauämtern, Eisenkonstruktionsfirmen und in zahlreichen Industriebetrieben. Auch von Architekten ist Katalyt schon häufig vorgeschrieben worden für den Anstrich von Eisenteilen aller Art. Bemerkenswert ist, dass gerade in Betrieben mit hohen Beanspruchungen, wie z. B. in chemischen Fabriken, Textilfabriken, Gaswerken usw., wo infolge der starken Luftverunreinigung die korrodierenden Angriffe ein vielfaches an Stärke gegenüber blosser Witterungsbeanspruchung erreichen, vorzügliche Schutzwirkung erzielt wurde, auch wenn die Anstriche mangels Möglichkeit zu einer gründlichen Entrostung auf angerostetes Eisen aufgetragen werden mussten.

Backstein A.-G., Basel. Die mit schlichten, neuzeitlichen Mitteln gestaltete Schau führt die Leitsätze der Schweizerischen Ziegeleiindustrie «Baue gut, Baue mit Backstein» und «Das Ziegeldach schützt Dein Haus». Nichts mehr und nichts weniger will die Backstein A.-G. Basel mit ihrer Beteiligung an der Mustermesse den Besuchern vorführen. Backstein und Ziegel sind ein schweizerischer Baustoff, ihr Rohmaterial entstammt unserer eigenen Scholle und wird von heimischen Arbeitern geformt und gebraucht. Sie sind deshalb ein nationaler Baustoff in wirklichem Sinne des Wortes. Die Schau der Backstein A.-G. Basel zeigt, dass die Erzeugnisse unserer Ziegeleiindustrie, vervollkommenet durch stetig sich verbessernde Herstellung, altbewährt, aber auch Mittel zu neuzeitlicher Baugestaltung sind.



KATALYT-Schutzanstriche

für Eisenkonstruktionen
und Stahlbauwerke aller Art
ermöglichen bedeutende

ERSPARNISSE

KATALYT-Grundierungen schützen durch Passivierung der Eisenoberfläche. Sie verhindern die Unterrostung eines Anstrichsystems und erhöhen dadurch seine Lebensdauer. KATALYT kann auch auf festhaftenden Rost gestrichen werden und gestattet hierdurch bedeutende Einsparungen bei den Entrostungsarbeiten.

Bopp & Schreier, Meilen

Telephon 927.037

Das **ZIEGELDACH** *schützt Dein Haus*

Türzargen

in Eisen und Anticorodal

Gebr. Tuchschnid

Frauenfeld, Tel. 70

ZÜRICH, Löwenstr. 19 - Tel. 32.301



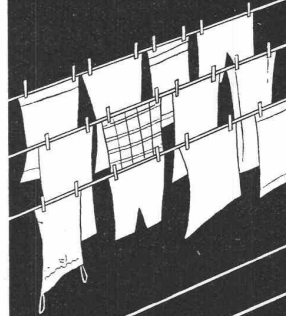
JA

SCHOFER- UND ISOLIT-KAMINE
BESTIMMT IHR VORTEIL

KAMINWERK ALLSCHWIL
ALLSCHWIL · BASEL

ALLEGA - Waschhänge-Draht

aus Anticorodal
anodisch oxydiert



und daher:
nicht rostend
nicht schwärzend
unbegrenzt
haltbar

Fabriklager in:

AL UMINIUM UND SEINEN **LEG** IERUNGEN PER **A**NTICORODAL VIONAL LUMAN

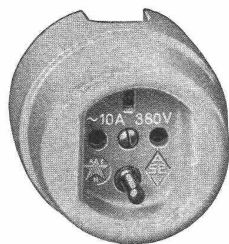
Prospekt Nr. Bz. 31, sowie Bezugsquellennachweis durch:

Telephon 72.550

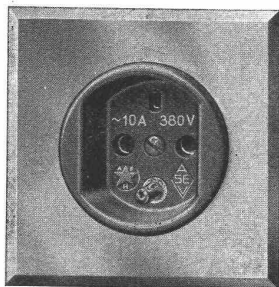
Bühlstrasse 45

ALLEGA A-G
ZÜRICH 3

Neukonstruktionen von elektrotechnischem Installationsmaterial. Die Firma Adolf Feller A.-G., Horgen, Fabrik elektrischer Apparate, zeigt in Halle V, Stand 952, wie sie ihr Installationsmaterial-System im Laufe der letzten zwölf Monate weiter entwickelt hat. — Da ist eine neue Serie genormter 10 A m.p.-Steckkontakte zu nennen, die sich zur Erstellung von Anschlüssen für elektrische Geräte und Kleinmaschinen für Haushalt und Gewerbe besonders eignen, deren Stromverbrauch



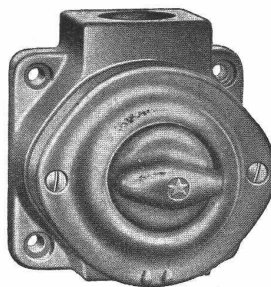
No. 8714



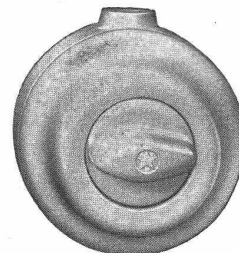
No. 7714 Pml

sich zwischen 1 und 5 kW bewegt. Für solche Belastungen sind die 6 A 250 V-Steckkontakte unzureichend, die 15 A 500 V-Typen dagegen zu stark und zu gross. Die neuen 10 A-Steckkontakte haben den Vorteil, nicht grösser als jene für 6 Ampère zu sein, was ermöglicht, die Preise niedrig zu halten. Wir finden alle Beanspruchungsmöglichkeiten berücksichtigt, angefangen bei 2 P, 2 P + E, bis 3 P mit Erdung, für Montage auf und unter Putz.

Der Feller-Drehschalter für nasse Räume Nr. 8100 K hat ein neues Gehäuse aus einem steatitähnlichen Baustoff bekommen, der durchaus kriechstromsicher ist. Weder Hitze, noch Nässe, noch ätzende Dämpfe können den Isolierkörper zermürben; auch in bezug auf Schlag- und Bruchfestigkeit erfüllt er alle Anforderungen. Die neue Ausführung ist namentlich für Aussenmontage, in chemischen Fabriken, Ställen, Konservenfabriken, Obstkellereien, Käsereien usw. zu emp-

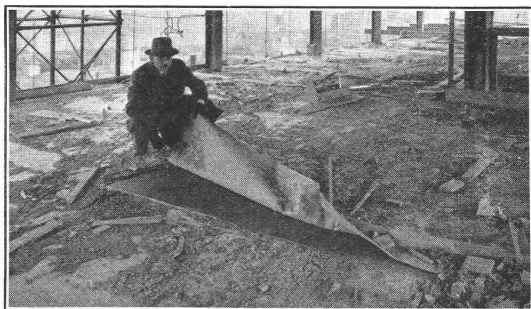


No. 8100 K



No. 6100

fehlen. — Des weiteren lenkt ein neues Modell von Feller-Drehschaltern für feuchte Räume die Aufmerksamkeit der Fachleute auf sich, das rückseitig zwei leicht lösbare Holzschrauben besitzt, mit denen Sockel und Gehäuse gleichzeitig befestigt werden können. Dessen Deckel, der durch den aufgesetzten Griff festgehalten wird, benötigt keine besondere Verschraubung, weil eine Druckfeder und Arretierung die Veränderung der Deckelstellung verunmöglichen. Die augen-



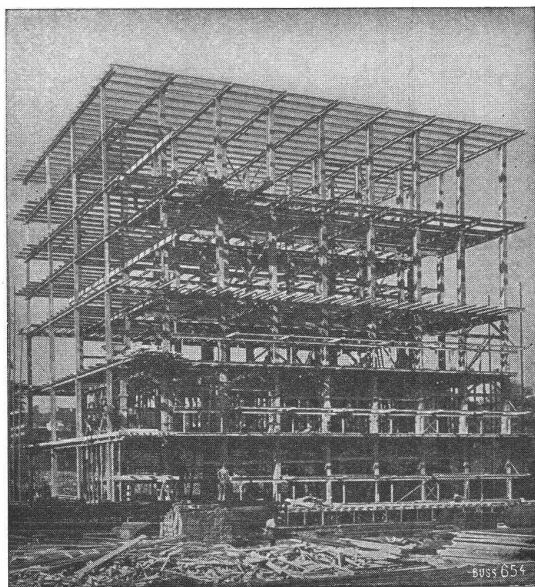
SISALKRAFT

das unentbehrliche **Abdeckpapier** für Betonarbeiten.

Spezial-Baupapiere auch verstärkt, für Isolierungen.

ZIEGLER-HUBER & CO., ZÜRICH 5, LIMMATSTRASSE 65

Ständige Ausstellung in der S. B. C., Talstrasse 9, Zürich 1.



Stahlskelett des Kühllhauses im Bahnhof Basel.

STAHL- HOCHBAU

**BUSS^{AG}
BASEL**



Komfort in der Küche auf Gasherden erstklassiger Schweizer-Fabrikanten:

„SOLOTHURN“ Schweiz. Gasapparate-Fabrik,
„ESKIMO“ Affolter-Christen, Basel,
„FIX“ Durchlauferhitzer, O. Sommerhalder, Zürich

Komfort im Badzimmer:

„HEUREKA“ automatische Badeöfen der Firma
O. Sommerhalder, Zürich

Beleuchtung: Gaslicht im Berghaus,
im Wochenendhaus etc.

Industrielle Brenner:

Handgebläse, Lötpistolen, Bunsen-
brenner für Zahnärzte, Laboratorien,
Garagen, Werkstätten etc.

Auskunft bereitwilligst durch

BUTAGAS AG Stampfenbachstr. 69/1 Zürich
Telephon 42.160

Sensation mit Schweroel

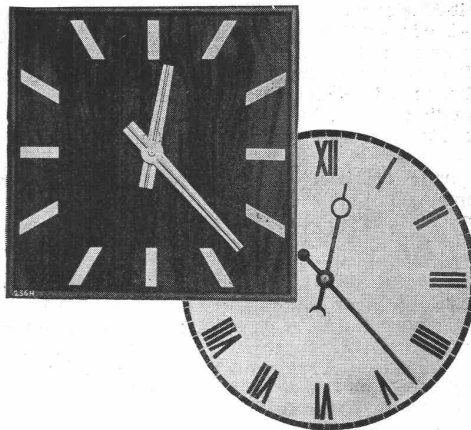
Ein Umschwung in der Oelfeuerung ist der vollautomatische Ray-Oelbrenner! Ohne die teure Vorwärmung verbrennt er mühelos die **billigsten** Schweröle, schraubt so die Heizkosten bis zu 30 Prozent herunter und spendet grössere Heizkraft. Das düsenlose System garantiert bei grösster Sicherheit restlose Brennstoffauswertung ohne Russ-, Schlacken- und Rauchbildung.

Verlangen Sie unverbindliche Auskunft durch

RAY

OTTO BRUNNER
Wallisellen-Zürich Tel. 932.409
Spezial-Werkstätte für Oelbrenner

der Oelbrenner für alle Heizöle, die leichten
Gasöle wie die schwersten Industrie-Oele



Zentraluhren-Anlagen
Synchronuhren
Batterieuhren

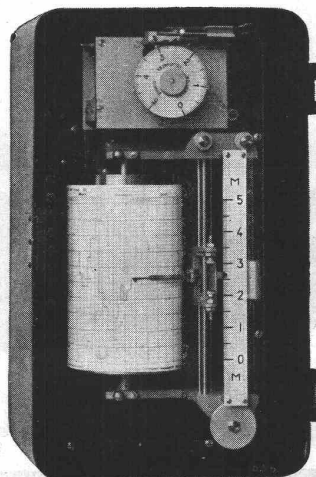
FAVAG

FABRIK ELEKTRISCHER APPARATE A.-G.

FRÜHERE FABRIKEN HIPP - PEYER-FAVARGER & Co.

NEUENBURG
SCHWEIZ

Wasserstands-
Fernmelde-Apparate
Autom. Pumpensteuerung
Signal-Anlagen

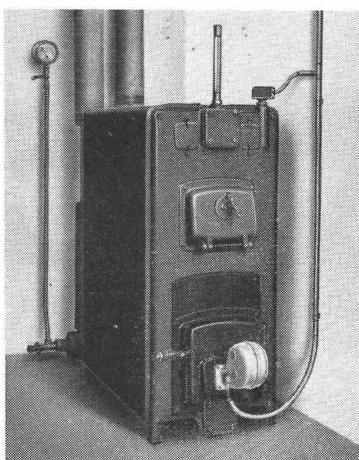


fällige Vereinfachung bringt unverkennbar eine Material- und Arbeitszeit-Ersparnis. — Schliesslich seien noch die neuen Feller-Fein-Sicherungselemente zum Einbau in Tafeln bis 10 mm Dicke und zum Einsetzen in Gehäuse erwähnt, die dem Schutz von Klein-Transformatoren und von Hilfsstromkreisen dienen. Die Feller-Apparate sind nach den Vorschriften und Normalien des S. E. V. hergestellt und tragen neben der bekannten Fabrikmarke das offizielle Qualitätszeichen.

Eine neue elektrische Temperatur-Reguliereinrichtung für Zentralheizungen zeigt die Firma J. Willi Sohn & Cie. A.-G. in ihrem Stand 800, Halle V. Die bis heute allgemein angewandten Reguliereinrichtungen an Zentralheizungskesseln mit Kohlenfeuerung regulieren das Feuer nach der Wassertemperatur. Die Temperatur des Kessels wird dadurch möglichst konstant gehalten, unabhängig davon, ob die Aussentemperatur hoch oder tief ist. Dadurch ergibt sich in den Wohnräumen entsprechend dem Wechsel der Aussentemperatur eine sehr unkonstante Temperatur, was einerseits unangenehm empfunden wird und andererseits sehr unwirtschaftlich ist. Mit dem neuen Apparat wird die Temperatur des Kessels wie bei den Ölfeuerungen mittels eines Thermostaten nach der Zimmertemperatur reguliert. Der Apparat besteht aus einem besonders konstruierten und zum Patent gemeldeten kleinen Ventilator, der an dem Zentralheizungskessel angebaut ist und vom Zimmerthermostat direkt gesteuert wird. Durch den Einbau eines Aquastaten in den Zentralheizungskessel kann die Anlage noch vorteilhaft ergänzt werden. In der Nacht wird dann der Zimmerthermostat abgestellt und die Regulierung dem auf rd. 30° eingestellten Aquastat überlassen. Der

Kessel brennt dann während der Nacht mit kleinem Feuer. Auf diese Weise werden ganz beträchtliche Ersparnisse an Brennmaterial erzielt und die Bedienung der Zentralheizung auch bei Kohlenfeuerung bedeutend erleichtert. Diese tiefe Temperatureinstellung von nur 30° ist nur durch die Verwendung des Ventilators möglich, der die Glut immer wieder entfacht. Der Stromverbrauch des Ventilators ist neben der grossen Brennmaterialersparnis ein verschwindend kleiner. — Nebst dieser interessanten Neuheit zeigt die Firma in ihrem Stand Kleinmotoren und Ventilatoren.

Die Albiswerk Zürich A.-G. zeigt an ihrem Stand 950, Halle V, einen modernen Albis-Haustelephonautomaten, das Neueste auf dem Gebiete der Nebenstellentechnik. Der in Betrieb vorgeführte Automat ist für 10 Teilnehmeranschlüsse und einen Amtsanschluss ausgebaut. Jeder der Teilnehmer kann als amtsberechtigt oder nicht amtsberechtigt geschaltet werden. Dadurch, dass von jeder Station aus Amts- und Rückfragegespräche über nur eine Doppelader geführt werden können, wird der Leitungsbau wesentlich verbilligt. Die Speisung des Telephonautomaten erfolgt direkt aus dem Lichtnetz. — Ferner sind ausgestellt: Eine komplette Einrichtung für Luftschutzalarm und verschiedene moderne Signalgeräte für den Industrie- und Luftschutz. Ein Kippdrosselgleichrichter, bestimmt zur Ladung von Batterien, der so konstruiert ist, dass sich der Ladestrom automatisch in Abhängigkeit des Ladezustandes der Batterie einstellt. Jede Wartung wird dadurch überflüssig. Die bekannten Radiogeräte Telefunken-Albis, ferner neuzeitliche Lichtrufapparate vervollständigen die interessante Ausstellung.



Mit

Willi's Temperaturregler

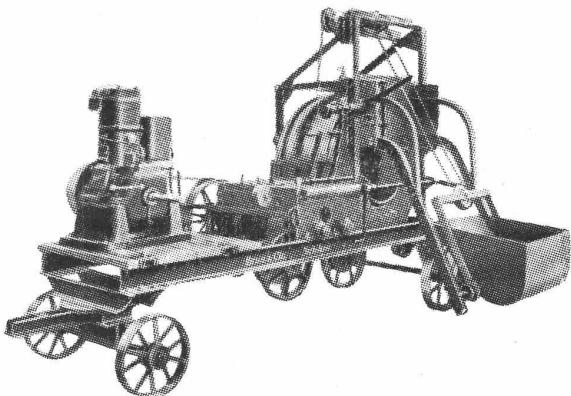
auch bei Zentralheizungen mit Kohlen-Feuerung vollautomatische Regulierung nach der Zimmertemperatur.

Mehr Bequemlichkeit - Weniger Ärger

Konstante Raumtemperatur -

Grosse Brennstoffersparnis

J. WILLI SOHN u. Co. AG CHUR



BAUMASCHINEN

Beton-Mischmaschinen, Bauaufzüge, Turmdrehkrane, Kleinbaukrane, Baupumpen

KIES-AUFBEREITUNGSMASCHINEN

Steinbrecher, Sandwalzwerke, Elevatoren, Waschmaschinen, Vibrations-Siebe, Sortiertrommeln, Kabelbagger, komplette Sand- und Kiesaufbereitungs-Anlagen

PRESSLUFT

fahrbare Dieselkompressoren, Bohrhämmer, Aufbruchhämmer, Spund-Rammen, Wasserpumpen, etc.

BRUN & C^{IE}, MASCHINENFABRIK, NEBIKON (LUZ.)

TELEPHON : 85112

GEGRÜNDET 1872



Wallerdichte Beläge

Spezial-Unternehmen :

Frick-Glass, Zürich-Altstetten

Wir beweisen

mit unserer Ausstellung an der Mustermesse erneut die grosse Ueberlegenheit unserer Produkte. Unsere Kühlanlagen „Autofrigor“, die über 20 Jahre ohne die geringste Störung und ohne irgendwelche Schmierung im Betriebe stehen, sprechen für sich. Die Qualität unserer Fabrikate ist sprichwörtlich. Die Kühlanlagen und Kühlschränke

Frigomatic

mit den neuesten Errungenschaften der Kältetechnik versehen, sind den heutigen Verhältnissen angepasst und auf Grund unserer jahrzehntelangen Erfahrung aufgebaut. Trotz alledem sind unsere Preise sehr zeitgemäss.

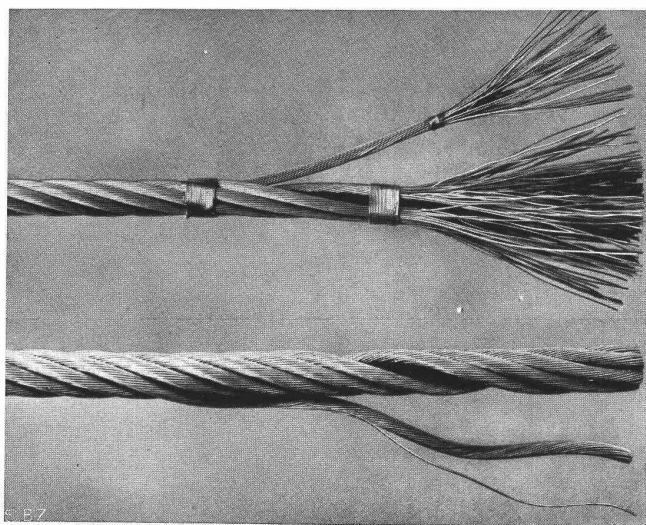
Kühlanlagen: Stand 667, Halle III

AUTOFRIGOR A.-G. ZÜRICH

Hardturmstr. 20 - Tel. 58.660/62 - Ausstellung: Pelikanstrasse 3

KABELWERKE BRUGG AG.

BLEIKABEL aller Art



Oben: Drahtseil 15 mm Ø, 222 × 0,7 mm, verzinkter Stahldraht mit 180 bis 200 kg/mm² Bruchfestigkeit, nicht vorgeformt.
Unten: Das selbe Seil in Machart „Tru-Lay-Brugg“. Man erkennt deutlich die Vorformung des Einzeldrahtes und der Litze.

für **Starkstrom** - Hoch- u. Niederspannung - und **Schwachstrom** für sämtliche Verwendungszwecke.

Für Betriebsspannungen über 70 kV bauen wir
O E L K A B E L

und Kabelkondensatoren nach bewährtem Verfahren. Massekabel für Spannungen bis 70 kV nach neuesten Fabrikationsmethoden.

Unsere Abteilung DRAHTSEILEREI liefert **Drahtseile** von auserlesenen Stahlmaterial bis zu den höchsten Bruchfestigkeiten in gewöhnlichen und Spezialkonstruktionen - wie Seale, Warrington, Filler-Wire und Fisea -, in gewöhnlicher und unserer patentierten Machart „TRU-LAY-BRUGG“ mit vorgeformten Drähten und Litzen.

„TRU-LAY-BRUGG“-Drahtseile bieten grosse wirtschaftliche Vorteile. Gebrochene Drähte springen nicht heraus, sondern behalten ihre ursprüngliche Lage bei; daher Verletzungen so gut wie ausgeschlossen.

„TRU-LAY-BRUGG“ garantiert

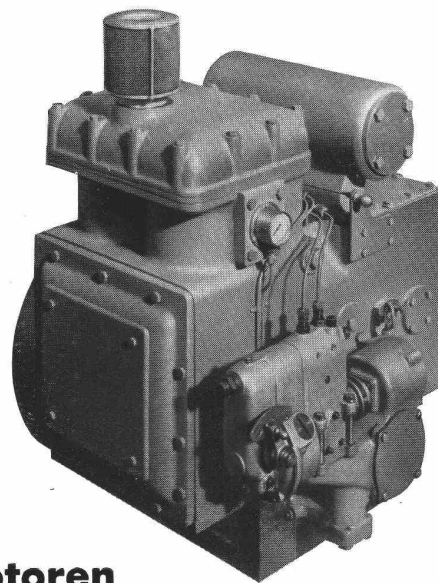
längere Lebensdauer,
grössere Sicherheit,
leichtere Handhabung.

SCHWEIZER MUSTERMESSE, BASEL — HALLE 4 STAND Nr. 1232

SULZER

HALLE 6 STAND Nr. 1153
Nr. 1155

**KLEIN-
DIESELMOTOREN
TYP ZG**



**Für Notstrom-, Reserve- und
Luftschutzanlagen
Bootsmotoren**

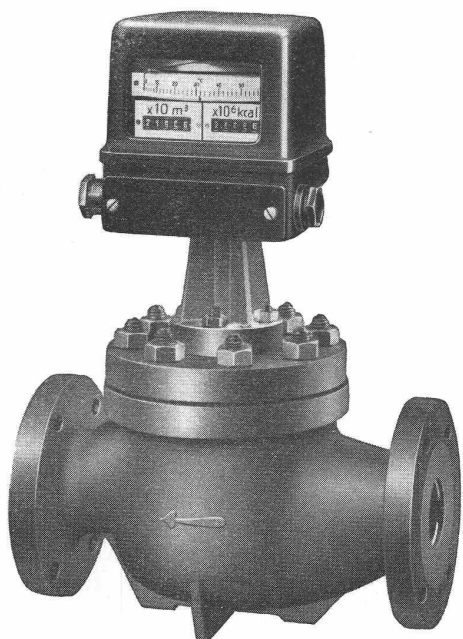
UNABHÄNGIGE KRAFTERZEUGUNG — ORTSBEWEGLICHE KLEINZENTRALEN
GEBRÜDER SULZER, AKTIENGESELLSCHAFT, WINTERTHUR

OERLIKON
an der
**Mustermesse
Basel**

Stand 1201 Halle VI

MASCHINENFABRIK OERLIKON

Verkaufsbureaux in Zürich, Bern, Lausanne und Luzern

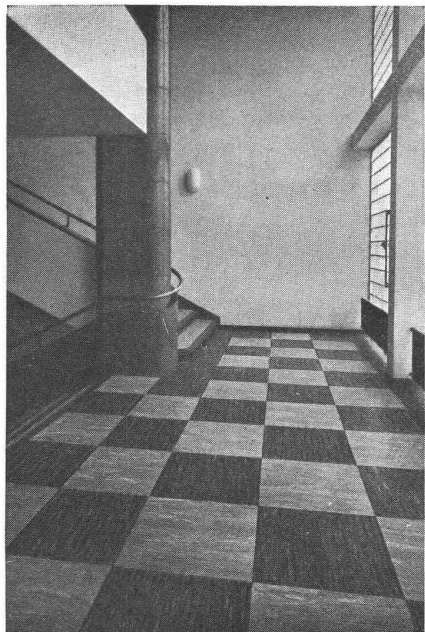


WÄRMEMENGENZÄHLER

für die Messung des Wärmeverbrauches von Warmwasser-Heizungsanlagen.

Unmittelbare Ablesung der abgegebenen Wärmemengen in kcal. Gleichzeitige Anzeige der Wassermenge und der Temperaturdifferenz. Keine Hilfsstromquelle. Verwendung von Wasserzählern mit magnetischer Kupplung. Messung der Temperaturdifferenz durch Thermoelemente in einfachster Schaltung. - Verlangen Sie unsere Druckschriften.

SIEMENS Elektrizitätserzeugnisse d. Abt. Siemens & Halske, Zürich-Lausanne



GUMMI



Der ideale Bodenbelag

uni oder marmoriert

in Bahnen oder Platten verlegt

schalldämpfend, unverwüstlich, hygienisch

Weitere Erzeugnisse:

Blanke und verzinnzte Kupferdrähte, Email-, Baumwoll-, Papier- und Seidendrähte. Bleikabel und sämtliche Leiter mit Gummi-Isolation nach SEV-Normalien, SBB- und PTT-Vorschriften. Isolierrohr und Stahlpanzerrohr. Technische Gummiwaren.

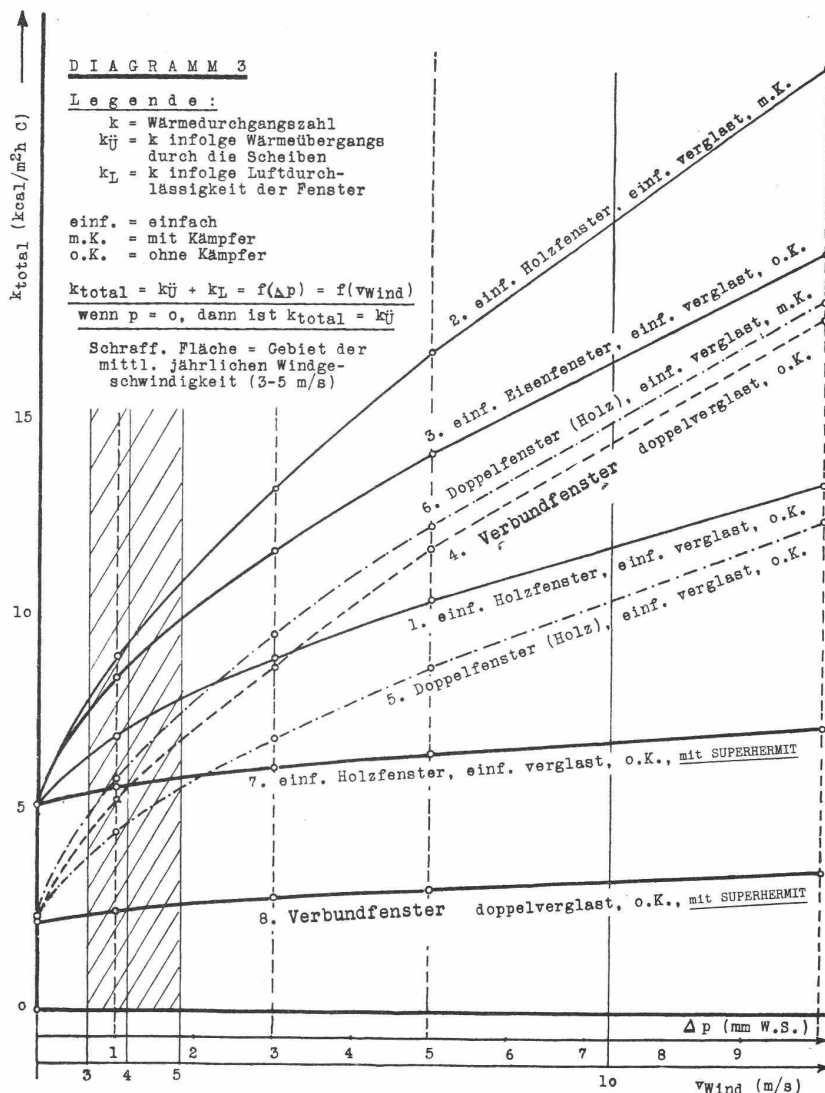
Schweizerische Draht- und Gummiwerke

SUPERHERMIT

Unser neues Fenster

Der grosse Erfolg der SUPERHERMIT-Dauer-Metallichtung am bestehenden Fenster - über 50 000 Fenster und Türen wurden bereits abgedichtet - hat zum SUPERHERMIT-FENSTER in Holz und Metall für den Neubau geführt.

Der Beweis für die Ueberlegenheit der SUPERHERMIT-FENSTER gegenüber veralteten Konstruktionen:



Unser neues SUPERHERMIT-FENSTER bedeutet eine Umwälzung für den gesamten Fensterbau! Diagramm 3 erbringt den Beweis für seine Ueberlegenheit.

Trotz der bedeutenden Vorzüge des SUPERHERMIT-FENSTERS ist dieses nicht teurer als Doppelfenster oder Doppelverglasung.

Dank der tatkräftigen Unterstützung führender Schweizer Fensterfabriken sind unsere SUPERHERMIT-FENSTER technisch vollkommen und haben sich bereits in der Praxis aufs beste bewährt.

Das neue SUPERHERMIT-FENSTER sichert ein behagliches Zimmerklima bei niedrigen Brennstoffrechnungen. Selbst bei Sturm keine Klagen mehr über undichte Fenster!

Neu: unser

SUPERHERMIT-ZWILLINGSFENSTER

Architekten und Heizungsingenieure die das Interesse ihrer Kunden im Auge haben verlangen nähere Auskunft und weitere Unterlagen.

SUPERHERMIT-SERVICE

Der SUPERHERMIT-Service ist heute als vorbildlich anerkannt. Die Geschäftsleitung, unser Vertreterstab und unsere Spezialisten in der ganzen Schweiz, alle suchen ihr Bestes zu geben. Wir beraten Sie zuvorkommend und unverbindlich und garantieren für eine sorgfältige und fachgemässe Ausführung jeder uns anvertrauten Arbeit. Wenden Sie sich daher ertrauensvoll an unsere Spezialfirma.

SCHWEIZER MUSTERMESSE BASEL, Halle VI, Stand 1089

SUPERHERMIT ^A/_G

Fabrik für dichte Fenster und Türen in Holz und Metall

Ausstellungs- und Verkaufsräume: ZÜRICH, Schmidhof (Löwenstr. 2) — Tel. 34.204

Fabrik: ZÜRICH-ALTSTETTEN — Kreisvertreter in allen Kantonen.

Ständige Ausstellung: Schweiz. Bauzentrale, Zürich, Talstr. 9