

Zeitschrift: Schweizerische Bauzeitung
Herausgeber: Verlags-AG der akademischen technischen Vereine
Band: 109/110 (1937)
Heft: 13: Sonderheft für Holzverwertung

Werbung

Nutzungsbedingungen

Die ETH-Bibliothek ist die Anbieterin der digitalisierten Zeitschriften auf E-Periodica. Sie besitzt keine Urheberrechte an den Zeitschriften und ist nicht verantwortlich für deren Inhalte. Die Rechte liegen in der Regel bei den Herausgebern beziehungsweise den externen Rechteinhabern. Das Veröffentlichen von Bildern in Print- und Online-Publikationen sowie auf Social Media-Kanälen oder Webseiten ist nur mit vorheriger Genehmigung der Rechteinhaber erlaubt. [Mehr erfahren](#)

Conditions d'utilisation

L'ETH Library est le fournisseur des revues numérisées. Elle ne détient aucun droit d'auteur sur les revues et n'est pas responsable de leur contenu. En règle générale, les droits sont détenus par les éditeurs ou les détenteurs de droits externes. La reproduction d'images dans des publications imprimées ou en ligne ainsi que sur des canaux de médias sociaux ou des sites web n'est autorisée qu'avec l'accord préalable des détenteurs des droits. [En savoir plus](#)

Terms of use

The ETH Library is the provider of the digitised journals. It does not own any copyrights to the journals and is not responsible for their content. The rights usually lie with the publishers or the external rights holders. Publishing images in print and online publications, as well as on social media channels or websites, is only permitted with the prior consent of the rights holders. [Find out more](#)

Download PDF: 21.02.2026

ETH-Bibliothek Zürich, E-Periodica, <https://www.e-periodica.ch>

SCHWEIZERISCHE BAUZEITUNG

WOCHENSCHRIFT FÜR ARCHITEKTUR / INGENIEURWESEN / MASCHINENTECHNIK
REVUE POLYTECHNIQUE SUISSE

ORGAN DES SCHWEIZERISCHEN INGENIEUR- UND ARCHITEKTEN-VEREINS
UND DER GESELLSCHAFT EHEMAL. STUDIERENDER DER EIDG. TECHN. HOCHSCHULE
GEGRÜNDET 1883 VON ING. A. WALDNER / HERAUSGEGEBEN VON ING. C. JEGHER

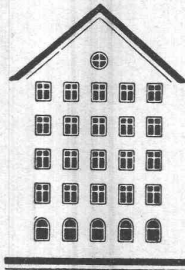
Vereins-Mitglieder, beim Verlag: Schweiz 32 Fr.,
Ausland 40 Fr. jährl.; Nicht-Mitglieder: Schweiz
40 Fr.; Ausland 50 Fr., postamtlich abonniert
40 Fr. zuzüglich Gebühren. / Einzel-Nr. 1 Fr.

VERLAG C. & W. JEGHER, ZÜRICH
Dianastrasse 5 / Postdeck VIII 6110
Telephon: 34.507 ■ In Kommission
bei Rascher & Cie., Zürich u. Leipzig

Inserate durch die A.-G. der Unternehmungen
RUDOLF MOSSE, Zürich, Basel. / Die
viergespaltene Colonelzeile 50 Cts., Titelseite
80 Cts., ausländ. Anzeigen 60 Cts., Titelseite 1 Fr.

Halt! Verweisen Sie einen Augenblick bei den Ankündigungen der Firmen, die Ihnen hier über ihre besondere Leistungsfähigkeit berichten. Sie erfahren dadurch viel Neues, das Ihnen in Ihrem Wirkungskreis zugute kommen wird.

Fenster

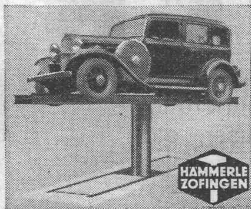


Kiefer Zürich

KESSEL
RADIATOREN FÜR ZENTRALHEIZUNGEN

STREBEL

FABRIK und BUREAUX: ROTHRIST (Aargau) - ZÜRICH, Flüelastr. 19



A.-G. vorm.

HÄMMERLE & Co.

Telephon: 81077

HYDRAULISCHE HEBEANLAGEN
Spezialität: Automobilheber

ZOFINGEN

GLASDACH

KITLOS MIT BLEIBANDEN

Ausführung auf Holz, Eisen und Beton
Umdecken gekitteter Glasdächer

JAKOB SCHERRER ZÜRICH 2
Allmendstrasse 5/7 Telephon 57.980

Licht
Kraft
Telephon
Luftschutz-
Anlagen

G. Pfenninger & Co., Zürich
Telephon 71.110
Aegerterstrasse 8

„ISOCUB“ Leichthohlkörper **„ISOFIX“**

Seit Jahren erprobt in:
Wohnhäusern • Wohnkolonien • Schul- und Geschäfts-
Häusern • Garagen • Industriebauten • usw.

TELEPHON 12.15

CARTOFONT A.-G., AARAU

die anerkannt beste Lackfarbe der Welt
Hochglänzend und Matt
Generalvertreter für die Schweiz:
C. Hässig, St. Albanvorstadt 12, Basel

Stoppani

LIMNIGRAPHEN- UND FERN-
MELDEANLAGEN
für Wasserversorgungen u. Wasserkraftwerke etc.

HYDROMETRISCHE FLÜGEL
METEOROLOGISCHE APPARATE
OSCILLOGRAPHEN, NEIGUNGS-
MESSER, SPANNUNGSMESSER
für Eisen- und Betonbauten

A. STOPPANI & CO. AG. BERN
WERKSTÄTTEN FÜR PRÄZISIONS-
UND ELEKTROMECHANIK

Limnigraphen

SCHLEUDERGUSS-MUFFENROEHREN
5 Meter Baulänge

KÄGI & CO., WINTERTHUR

BOILER
BEHÄLTER
ROHRLEITUNGEN
BLECHKONSTRUKTIONEN

Hch. Bartrams A-G
VOGENSENSTRASSE 101 Basel 13 TEL. SAFR. 46.00

VENTILATIONEN

Gegründet 1890

Küchen-Ventilationsanlagen, Garage-Lüftungen, Luft-Filteranlagen
Luft-Konditionierung (Luft-Erwärmung, -Kühlung und -Filterung)
für bewohnte Räume, Restaurants, Kinos, Krankenhäuser, etc.

Ausschliessliche Spezialfabrik

Ventilator A.-G., Stäfa - Zürich

Telephon 930.136

UTO-
Aufzüge

Moderne Ausführung
Geräuschloser Lauf
Grösste Unfallsicherheit

UTO
Aufzug- und Kranfabrik A.-G.
ZÜRICH 9



Blei-Batterien • Stahl-Batterien

für alle Verwendungszwecke

Accumulatoren-Fabrik A. G. Basel

Mühlegraben 3

BASEL

Telephon 23.364

Novadom

Neues Bauen ohne Mörtel, verbürgt absolute Trockenheit der Mauern

Auskunft durch:

NOVADOM-AKTIENGESELLSCHAFT, PFUNGEN BEI WINTERTHUR

Telephon 31.407

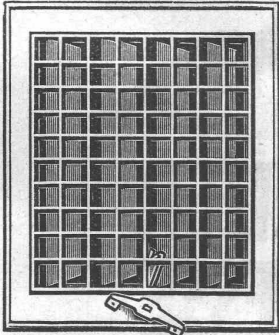
Besichtigen Sie unsere Ausstellung in der ständigen Schweizer Bau-Centrale, Zürich 1, Talstr. 9

A. G. für GRUNDWASSERBAUTEN Bern

Kernbohrungen in unzusammenhängenden Bodenschichten (+ Pat. Nr. 181191)

VENTILATIONSKLAPPEN RF 7

(Patent Nr. 165 634)



mit leicht wegnehmbarem Rahmen sind bestbewährt für eine befriedigende Lüftung von Küchen, Bade-Zimmern, Wohn- und Geschäftsräumen, Spitälern usw.



Sie erreichen damit:

1. bedeutende Zeitersparnis beim Versetzen,
 2. äusserst angenehme Regulierung,
 3. grösste Wirkung
- u. vermeiden infolge der vertikalen Klappenstellung das lästige selbsttätige Öffnen und Schliessen des Apparates.

FABRIKANTEN:

Hess & Cie., Pilgersteg-Rüti

Verlangen Sie Muster und Prospekte bei Ihrem Eisenwarenhändler
Besichtigen Sie unsere Ausstellung in d. ständ. Schweiz. Bau-Centrale, Talstr. 9, Zürich 1

Schweizer

Fabrikat



Seit Jahrzehnten dauerhafteste Schutzanstriche für Beton und Eisen

MARTIN KELLER & CO., WALLISELLEN

Inhaber M. KELLER & H. HÜBNER - Telephon 932.114

Antike

Oefen und Kacheln

in größter Auswahl. A. Künzler-Grob, Staad bei Rorschach.

PATENTE
ERWIRKT H. KIRCHHOFER
ZÜRICH LOEWENSTR. 51

Messinstrumente:

- Druckmesser
- Temperaturmesser
- Drehzahlmesser

Armaturen:

- Absperr-Organ
- Überwachungs-Organ
- Förderungs-Organ

Manometer A.G., Zürich

Stampfenbachstrasse 61

STEREOPHOTOGRAMMETRIE

Geodäsie Nivellement

Kartographie

Technisches Bureau

LEUPIN u. SCHWANK

BERN

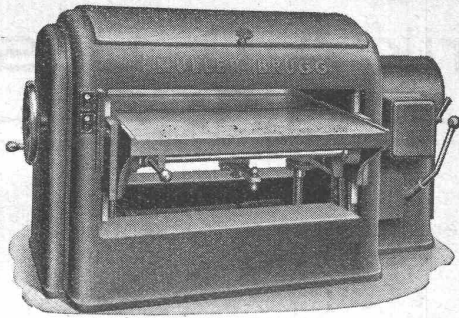


ATELIER MECK BERN

Topographie

HOLZBEARBEITUNGS-MASCHINEN

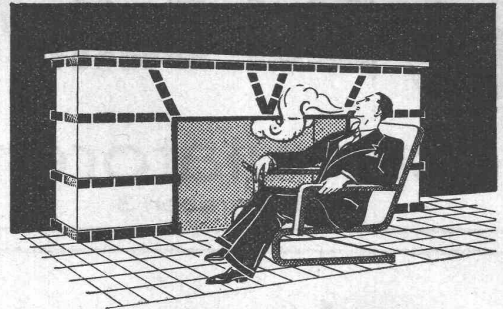
in modernster Ausführung
für Riemenantrieb und mit Einbau-Motoren



Hochleistungs-Dickenhobelmaschine
1 m¹/2 Hobelbreite mit eingebauten Motoren

MÜLLER & C^{IE}, BRUGG

Maschinenfabrik und Eisengiesserei A. G.



Moderne **Cheminées** in Keramik
Klinker, Naturstein, Marmor erstellt seit Jahren
Gustav BODMER & C^{IE}.
ZÜRICH, Seefeld, Holbeinstr. 22 / Tel. 21273

CLICHE 
Armbruster Söhne
Obere Zäune 19 - Zürich

MU-BO



Wenn
Châletbauten
dann
Annen-Tonsteine

Heimelige Chalets gewinnen durch die Wandverkleidung mit Annen-Tonsteinen an Wohnlichkeit und Solidität. Rasches und billiges Bauen, bessere Isolation gegen Hitze, Kälte und Feuchtigkeit, kein „schaffen“ wie bei Holzwänden. Das architektonische Bild wird nicht gestört, harmonisch fügen sich die Annen-Tonsteine in den stilgerechten Holzbau. Verlangen Sie Auskunft bei

ZÜRCHER ZIEGELEIEN
TALSTR. 83 **ZÜRICH** TEL. 36698



**SCHWEIZER
BAUMESSE
BASEL**
3.-13. APRIL 1937

*Einfache Fahrkarten
gelten zur Rückfahrt!*

Heizung, Lüftung **MOERI & C^{IE}**
LUZERN

B *au gut* **B** *au mit* **B** *ackstein*