

**Zeitschrift:** Schweizerische Bauzeitung  
**Herausgeber:** Verlags-AG der akademischen technischen Vereine  
**Band:** 109/110 (1937)  
**Heft:** 12

## **Werbung**

### **Nutzungsbedingungen**

Die ETH-Bibliothek ist die Anbieterin der digitalisierten Zeitschriften auf E-Periodica. Sie besitzt keine Urheberrechte an den Zeitschriften und ist nicht verantwortlich für deren Inhalte. Die Rechte liegen in der Regel bei den Herausgebern beziehungsweise den externen Rechteinhabern. Das Veröffentlichen von Bildern in Print- und Online-Publikationen sowie auf Social Media-Kanälen oder Webseiten ist nur mit vorheriger Genehmigung der Rechteinhaber erlaubt. [Mehr erfahren](#)

### **Conditions d'utilisation**

L'ETH Library est le fournisseur des revues numérisées. Elle ne détient aucun droit d'auteur sur les revues et n'est pas responsable de leur contenu. En règle générale, les droits sont détenus par les éditeurs ou les détenteurs de droits externes. La reproduction d'images dans des publications imprimées ou en ligne ainsi que sur des canaux de médias sociaux ou des sites web n'est autorisée qu'avec l'accord préalable des détenteurs des droits. [En savoir plus](#)

### **Terms of use**

The ETH Library is the provider of the digitised journals. It does not own any copyrights to the journals and is not responsible for their content. The rights usually lie with the publishers or the external rights holders. Publishing images in print and online publications, as well as on social media channels or websites, is only permitted with the prior consent of the rights holders. [Find out more](#)

**Download PDF:** 15.01.2026

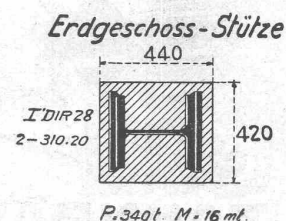
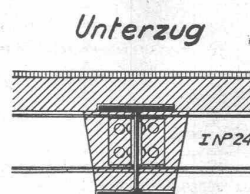
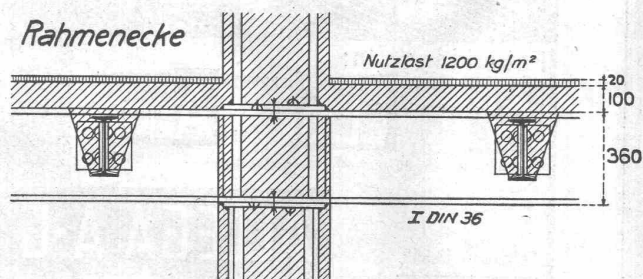
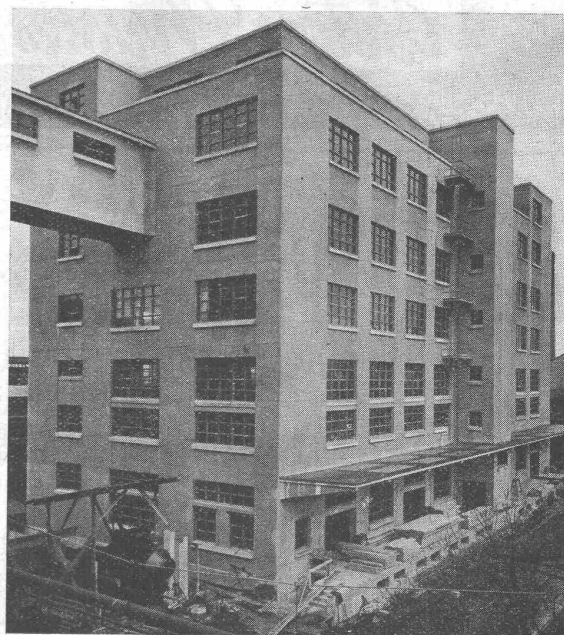
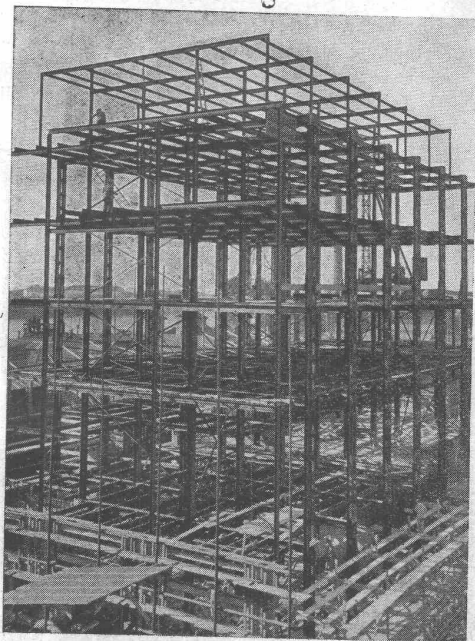
**ETH-Bibliothek Zürich, E-Periodica, <https://www.e-periodica.ch>**

# Warum fiel die Wahl auf – Stahl?

Fünftes Ausführungsbeispiel:

## Industriegebäude in der Schweiz

Gewicht der Stahlkonstruktion: 590 t



**Weil** die Möglichkeit besteht, bei Aenderung der maschinellen Anlage Durchbrüche für Leitungen überall vorzunehmen.

**Weil** sich jederzeit Aufhängungen und Rohrleitungen leicht anschliessen und anklemmen lassen.

**Weil** die kleinsten Stützenabmessungen möglich waren, die auch nach den neuen Eidg. Vorschriften von keinem andern Baustoff erreicht werden.

Die Erfahrungen der Industrie bestätigen überall diese Vorteile des Stahlbaues.

Kostenlose Auskunft und auf Wunsch beratenden Besuch erhalten Sie von

**VSB** **Verband Schweiz. Brückenbau- u. Eisenhochbau-Fabriken**  
 Sekretariat: Ing. E. PESTALOZZI, Bergstr. 12, KÜSNACHT-ZÜRICH. - Tel. 910278

*Es empfiehlt sich, diese Inserate auszuschneiden und aufzubewahren.*

Die Schweizerische Schlosserfachschule Basel kann diesen Winter auf eine 11jährige Wirksamkeit zurückblicken. Weit über 100 ehemalige Basler Fachschüler sind in der ganzen Schweiz in leitender Stellung tätig. Die Fachschule befasst sich mit der Ausbildung von Meistern, Betriebsleitern und Schlossertechnikern für das gesamte schweizerische Schlossergewerbe und verwandte Industrien. Sie vermittelt praktischen und theoretischen Unterricht in Bauschlosserei, Kunstschlosserei und im Eisenkonstruktionsfach mit Statik, Kalkulation und weiteren geschäftskundlichen Fächern. Aufgenommen werden tüchtige Schlossergehilfen, die sich der Mühe unterziehen wollen, sich während drei Semestern im Tagesunterricht intensiv weiterzubilden. Mit der Abschlussprüfung kann das Fachschuldiplom erlangt werden; sofern der Betreffende mindestens 2½ Jahre

Gesellenpraxis vor Schuleintritt hat, wird ihm dazu das schweizerische Diplom als Schlossermeister vom Bundesamt für Industrie, Gewerbe und Arbeit in Bern verabfolgt. Auskunft durch die Direktion der Allgemeinen Gewerbeschule oder durch den Leiter der Fachschule, Herrn Fr. Herger, Riehenring 54, Basel.

**Walliser Kohle gegen französisches Grubenholz.** Das Tauschabkommen von 120 000 t Walliser Kohle gegen 80 000 t französisches Grubenholz ist grundsätzlich zustande gekommen. ... Der Leser stutzt ob dieser Meldung der «R. T. A.» vom 18. November letzten Jahres. Bis er beim Weiterlesen merkt, daß das britische *W a l e s* gemeint ist, es also Walliser heißen sollte. Kleine Ursache, grosser Irrtum.


Eine britische «Empire-Exhibition» wird 1938 in Glasgow abgehalten.

Ihre Garantie  
sind Qualitäts-Zementwaren



**Beton-Christen**  
W. Christen & Cie.  
Tel. 26.141 · Zementwarenfabrik · Basel 20

*Café-Restaurant*  
*Elite*



**ELITE HOTEL ZÜRICH**

nicht nur der Ort für gutes Essen, Konzert, Bier, Wein, Café etc. — zentral praktisch gelegen, mit eigenem Parkplatz — *nein*, auch das *Eldorado* des Zeitungslesers. Blätter und Zeitschriften aller Art liegen auf, darunter auch *diese Zeitung*.

**Stoppani**  
LIMNIGRAPHEN- UND FERN-  
MELDEANLAGEN  
für Wasserversorgungen u. Wasserkraftwerke etc.  
HYDROMETRISCHE FLÜGEL  
METEOROLOGISCHE APPARATE  
OSCILLOGRAPHEN, NEIGUNGS-  
MESSER, SPANNUNGSMESSER  
für Eisen- und Betonbauten  
**A. STOPPANI & CO. AG. BERN**  
WERKSTÄTTEN FÜR PRÄZISIONS-  
UND ELEKTROMECHANIK



Limnigraphen

FLANKENSCHLIFF NACH SYSTEM „MINERVA“



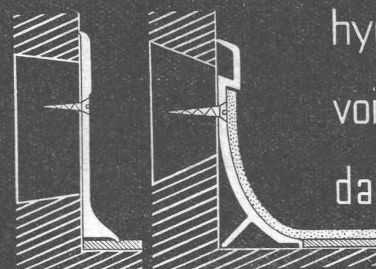
FABRIKATION VON ZAHNRÄDERN FÜR  
JEDEN VERWENDUNGSZWECK

**ZAHNRÄDER  
FABRIK**  
SAUTER, BACHMANN & CO  
NETSTAL TELEPHON 4.44

Aluminium-Fussleisten  
und

**ALU-ENA - Hohlkehlssockel**

für Inlaid- Gummi-u. Korkbelag



hygienisch  
vornehm  
dauerhaft

Fabriklager in:

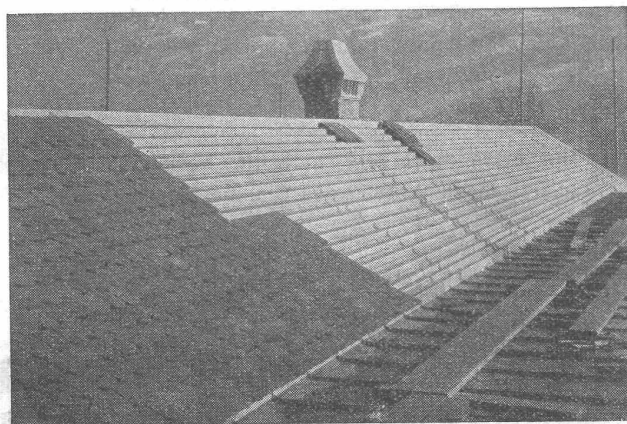
**AL** UMINIUM UND SEINEN **LEG** IERUNGEN **A** NTICORODAL VIONAL LUMAN LUMAN PER

Prospekt Nr. Bz. 30 und 40, sowie Bezugsquellennachweis durch:

Telephon 72.550

Bühlstrasse 45

**ALLEGA A-G**  
ZÜRICH 3



Altersasyl in Näfels. Arch. H. Lampe, Näfels.

**Eternitrippen-Unterdach**  
für Ziegelbedachungen

**Eternit**

Die Gefahr der Ziegellattenfäulnis ist durch das Eternitrippen-Unterdach behoben! Keine Dachlatten, kein Schindelunterzug und im Dachstock keine Feuchtigkeit und kein Schneestaub mehr.

**Eternit**

A.G. NIEDERURNEN

TEL. 41.555



**S.T.S.**

**Schweizer. Technische Stellenvermittlung**  
**Service Technique Suisse de placement**  
**Servizio Tecnico Svizzero di collocamento**  
**Swiss Technical Service of employment**

ZÜRICH, Tiefenhöfe 11 — Telefon: 35.426 — Telegramme: INGENIEUR ZÜRICH.  
 Für Arbeitgeber kostenlos. Für Stellensuchende Einschreibgebühr 2 Fr. für 3 Monate.  
 Bewerber wollen Anmeldebogen verlangen. Auskunft über offene Stellen und Weiterleitung von Offerten erfolgt nur gegenüber Eingeschriebenen.

**Maschinen-Abteilung.**

- 213 **Vertreter**, mit techn. u. kaufmänn. Kenntnissen für Firma der Kühlbranche. Fixum, Provision u. Generalabonnement
- 217 **Dipl. Elektro-Techniker**, Erfahrung Entstörung elektr. Maschinen u. Anlagen, Beherrschung Radiotechnik. Deutsch u. Französisch. Offerten bis 26. März 1937.
- 219 **Betriebs-Techniker**, für Kalkulation u. Fabrikation im allg. Maschinenbau. Maschinenfabrik Zentralschweiz.
- 221 **Maschinen- od. Elektro-Ingenieur**, gute Allgemeinbildung u. vielseitiges techn. Wissen, für Leitung Aussendienstes nach nahem Orient. Längere Verkaufstätigkeit Bedingung. Deutsch u. Französisch perfekt.
- 227 **Ingenieur** od. Techniker, langjährige Erfahrung Metallwarenfabrik, als techn. u. kaufmänn. Direktor; energische Kraft mit Organisationstalent. Schweiz.
- 233 **Maschinen-Techniker**, mit etw. Praxis Hüttenbetrieb.
- 235 **jüng. Maschinen-Ingenieur**, mit etw. Praxis Hüttenbetrieb.
- 237 **jüng. Maschinen-Techniker** od. Zeichner, für Herstellung von Konstruktions-Zeichnungen u. Plänen Verbrennungsmotoren, Abgasturbinen u. Gebläsen. Ostschweiz.

**Junger ARCHITEKT**

mit erstklassigen Wettbewerbserfolgen,  
 guter Darsteller, mit 1a Referenzen,  
 sucht Mitarbeit bei Wettbewerben  
 in guter Firma. Offerten u. Chiffre Z. N.  
 3021 an Rudolf Mosse, A.-G., Zürich.

**Kantonsspital in Schaffhausen****Wettbewerb zur Erlangung von Projekten für die Erweiterung und Neuanlage des Kantonsspitals in Schaffhausen**

Als Bewerber sind zugelassen:

- a) die im Kanton Schaffhausen heimatberechtigten Architekten ohne Rücksicht auf ihren derzeitigen Wohnsitz;  
 b) die vor dem 1. Januar 1935 im Kanton Schaffhausen niedergelassenen Architekten schweizerischer Nationalität.

Beamte und Angestellte haben zur Beteiligung am Wettbewerb die schriftliche Zustimmung ihrer Chefs im Namenscouvert beizufügen. Ausserdem haben auswärtige Teilnehmer ihre Bürgerrechtsurkunde beizufügen.

Für Mitarbeiter gelten dieselben Bestimmungen.

Das Wettbewerbsprogramm und die Unterlagen sind gegen Hinterlage von Fr 50.— bei der Kantonalen Baudirektion in Schaffhausen zu beziehen. Bei rechtzeitiger Einreichung eines programmgemässen Projektes wird die Hinterlage zurückerstattet.

Der Eingabetermin ist auf den 1. September 1937 festgesetzt.

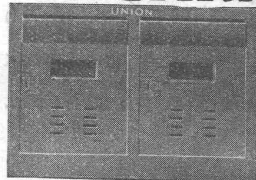
Die Einlieferungsadresse lautet: „Kantonale Baudirektion Schaffhausen“.

Schaffhausen, im März 1937.

BAUDIREKTION  
 DES KANTONS SCHAFFHAUSEN.

**Briefkasten**

gemäss Wunsch der  
 Eidg. Postverwaltung



**Eiserne Türen u. Zargen**  
**Kassenschränke, Stahlmöbel**  
**Einmauerkassen, Gasschutztüren**  
**automat. Boden-Türabdichter etc.**  
 liefert in erstklassiger Ausführung

**Union-Kassenfabrik A.-G., Zürich**

Gessnerallee 36 - Verlangen Sie Prospekt Nr. 88 - Telefon 51.758  
 SCHWEIZERISCHE MUSTERMESSE BASEL, HALLE I, STAND 28

- 239 **Maschinen-Ingenieur** od. Techniker, mit einigen Jahren Praxis Montage u. Betriebsüberwachung maschineller Anlagen u. Installationen, Fähigkeit Fabrikationseinrichtungen, wie Konstruktion Trockenanlagen u. verantwortliche Leitung gesamter Fabrikate. Kenntn. elektr. Schweisserei für Demonstrationszwecke Bedingung. Alter bis 30 J., ledig. Fabrik Herstellung von gepressten Schweisselektroden Südamerika. Reisekosten sind vorzustrecken, werden aber zurückerstattet.
- 241 **Physiker**, mit Hochschulbildung, Erfahrung in messtechn. Fragen erwünscht, als wissenschaftl. Experte. Anmeldungen bis 16. April.
- 243 **Junger Maschinen- od. Elektro-Techniker**, zur Einarbeitung in Betriebs-Bureau für Werkzeugmaschinen. Ostschweiz.
- 245 **Vertreter**, mit techn. u. kaufmänn. Kenntnissen, für Firma der Kältebranche. Es sind noch offen die Stellen: 203, 205, 209 (13. März).

**Bau-Abteilung.**

- 144 **Hochbau-Techniker** od. Zeichner, sofort. Arch.-Bureau Zürich.
- 143 **Hoch- od. Tiefbau-Techniker**, jung. Kraft, einige Jahre Praxis in Bureau arbeiten, spez. Nachkalkulation. Ostschweiz.
- 150 **jüng. Eisenbeton-Ingenieur** od. Techniker, guter Statiker. Ostschweiz.
- 152 **Bauführer**, absolut selbständig, für grösseres Bauobjekt. Arch.-Bureau Zürich.
- 154 **Dipl. Bau-Ingenieur**, einige Jahre Praxis Wasserbau, befähigt selbständig Vorstudien für grosse Wasserbauten durchzuführen u. deren Ausführung zu beaufsichtigen. Dauerbeschäftigung bei aussereuropäischem Staate. Offerten im Doppel u. Französisch auf Flugpostformularen der S. T. S. bis 31. März.

Es sind noch offen die Stellen: 134, 136 (13. März).

**DIPL. ARCHITEKT,**

28 jährig mit Bau- und Bureau Praxis,  
 bilanzsicherer Buchhalter, sucht aus-  
 baufähige Stellung. Bevorzugt wird  
 Bauunternehmung. Finanzielle Betei-  
 ligung vorerst unerwünscht. - Ange-  
 bote unter Chiffre Z. V. 2859 befördert  
 Rudolf Mosse, A.-G., Zürich.

**Gymnasial-Schülerin sucht Stelle in BAUBUREAU**

Offerten unter Chiffre Z. D. 2991 befördert

Rudolf Mosse, A.-G., Zürich.

*Cliche's*

**RETOUTCHEN**  
**ZEICHNUNGEN**  
**ANDERSON & CO.**  
 ZÜRICH 5  
 TEL. 38.234 TRAUGOTTSTR. 6

**ZU KAUFEN GESUCHT:**  
 eine ältere, guterhaltene

**Schaufensterscheibe**  
 event. mit Rolladen. Grösse:  
 ca. 2,1 x 1,8 m. — Offerten an  
 JOSEF PERREZ, DAGMER-  
 SELLEN.

**INSTITUT JUVENTUS**

**HANDELSHOF ZÜRICH**  
 URANIASTRASSE 31-33  
 Maturität  
 Handelsdiplom  
 Abend-Gymnasium  
 Abend-Technikum  
**PROSPEKTE GRATIS**

**LEHRSTELLE**

gesucht in Zürich und Um-  
 gebung

**IN ARCHITEKTURBUREAU**

für 17 jährigen Jüngling mit  
 vier Jahren Sekundarschule.  
 Offerten unter Chiffre Z. P.  
 3002 befördert

Rudolf Mosse, A.-G., Zürich.

**JALO BUSES**  
 pour tout emploi  
 industriel

**JACQUES TOBLER S.A.**  
 LUCERNE  
 Suisse

**Antike**

**Oefen und Kacheln**  
 in größter Auswahl. A. Künzler-  
 Grob, Staad bei Rorschach.

**OMS**

**-Kläranlagen A.-G., Goldbach-Zürich**

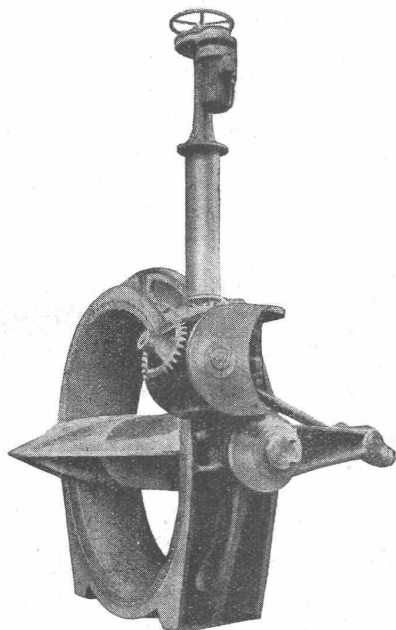
**Zentralkläranlagen Hausklärgruben**

das Frischwasser-Klärverfahren mit automatischer Schwimmsstoffabscheidung

von **Roll**

baut im  
**EISENWERK KLUS**

Gesellschaft der Ludw. von Roll'schen Eisenwerke  
Klus (Solothurn)



**Drosselklappe 3000 mm Nennweite**  
mit elektro-motorischem und mit Handantrieb.

seit mehr als 50 Jahren

# Rohrverschlüsse

für alle industriellen  
Bedürfnisse.

Bewährte Ausführungen für Wasser-  
kraftanlagen.

# MAAG ZAHNRÄDER

**ZAHNRÄDER UND ZAHNRADGETRIEBE**

jeder Art

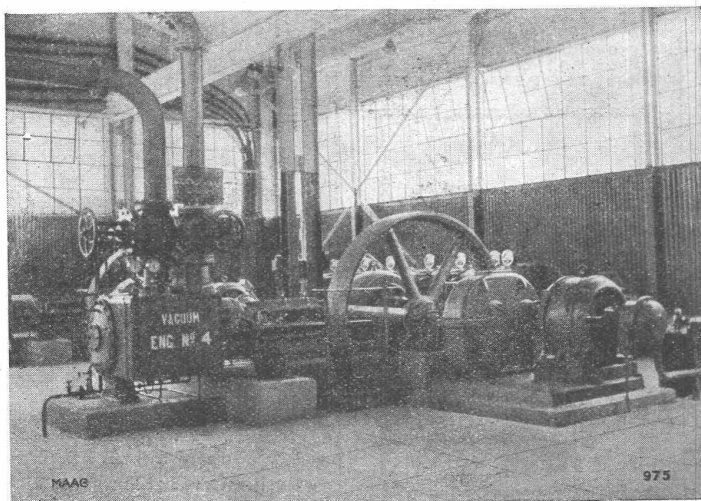
**SPEZIALITÄT:**

Hochbeanspruchte und schnelllaufende Zahnrad-  
getriebe mit gehärteter und geschliffener Stirn-  
oder Schrägverzahnung, die auch im Dieselbetrieb  
bei grossem Ungleichförmigkeitsgrad und stark  
wechselnder Beanspruchung störungsfrei arbeiten.

**ZAHNRADPUMPEN**

höchster Präzision mit gehärteten und geschliff-  
enen Zahnkolben, wo nötig, in rostfreier Aus-  
führung.

**GROSSHÄRTEREI**



MAAG-Getriebe zwischen Elektro-Motor und Kolbenkompressor in einer Öl-  
Raffinerie am persischen Golf. Umgebende Temperatur bis 70 °C.  
Total 30 MAAG-Getriebe für diese Raffinerie geliefert.

**MAAG-ZAHNRÄDER AKTIENGESellschaft, ZÜRICH**

Druck von JEAN FREY, A.G., ZÜRICH. — Imprimé par S.A. JEAN FREY, ZÜRICH.