

Zeitschrift: Schweizerische Bauzeitung
Herausgeber: Verlags-AG der akademischen technischen Vereine
Band: 109/110 (1937)
Heft: 1: Sonderheft Rheinschiffahrt

Werbung

Nutzungsbedingungen

Die ETH-Bibliothek ist die Anbieterin der digitalisierten Zeitschriften auf E-Periodica. Sie besitzt keine Urheberrechte an den Zeitschriften und ist nicht verantwortlich für deren Inhalte. Die Rechte liegen in der Regel bei den Herausgebern beziehungsweise den externen Rechteinhabern. Das Veröffentlichen von Bildern in Print- und Online-Publikationen sowie auf Social Media-Kanälen oder Webseiten ist nur mit vorheriger Genehmigung der Rechteinhaber erlaubt. [Mehr erfahren](#)

Conditions d'utilisation

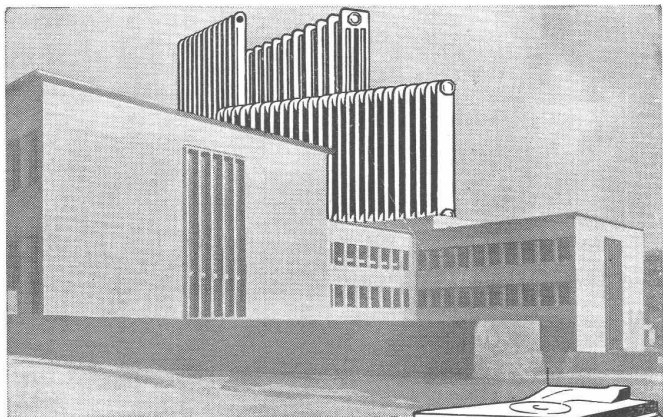
L'ETH Library est le fournisseur des revues numérisées. Elle ne détient aucun droit d'auteur sur les revues et n'est pas responsable de leur contenu. En règle générale, les droits sont détenus par les éditeurs ou les détenteurs de droits externes. La reproduction d'images dans des publications imprimées ou en ligne ainsi que sur des canaux de médias sociaux ou des sites web n'est autorisée qu'avec l'accord préalable des détenteurs des droits. [En savoir plus](#)

Terms of use

The ETH Library is the provider of the digitised journals. It does not own any copyrights to the journals and is not responsible for their content. The rights usually lie with the publishers or the external rights holders. Publishing images in print and online publications, as well as on social media channels or websites, is only permitted with the prior consent of the rights holders. [Find out more](#)

Download PDF: 04.04.2026

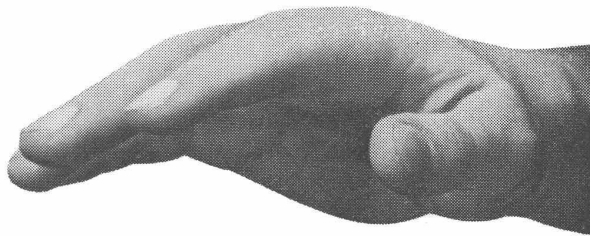
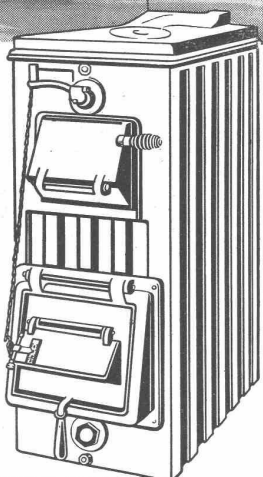
ETH-Bibliothek Zürich, E-Periodica, <https://www.e-periodica.ch>



Im modernen Zweckbau verwendet der erfahrene Heizungsfachmann mit Vorliebe das bewährte, zweckdienliche ZENT-Heizungsmaterial: ZENT-Heizkessel und ZENT-Radiatoren

ZENT

ZENT A. G. BERN, OSTERMUNDIGEN



Winterthur-Versicherungen

gewährleisten vollkommenen Versicherungsschutz. Nähere Auskunft über Unfall-, Haftpflicht- u. Lebensversicherungen kostenlos durch die

„Winterthur“

Schweizerische Unfallversicherungs-Gesellschaft
Lebensversicherungs-Gesellschaft

Besondere Vergünstigungen für Mitglieder des Schweizerischen Ingenieur- und Architekten-Vereins bei Abschluss von Unfall-Versicherungen

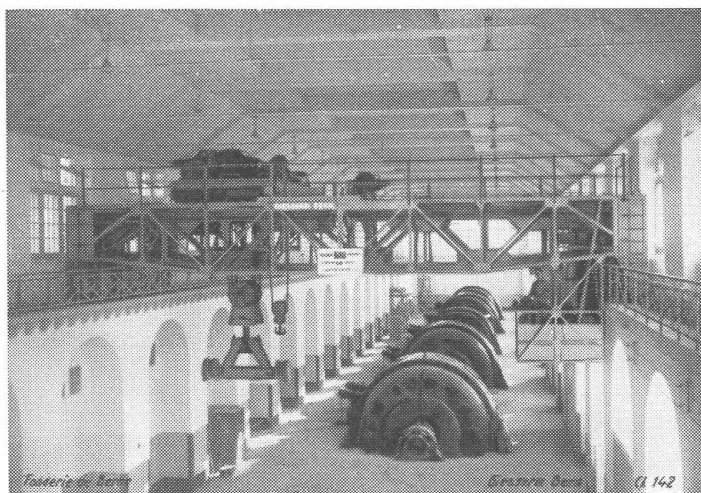
Gesellschaft der L. von Roll'schen Eisenwerke, Gerlafingen

Gegründet 1823

Werk „Giesserei Bern“ in Bern

Gegründet 1823

Konstruktionswerkstätten,
Eisengiesserei



100 Tonnen Laufkran mit Lasttraverse
in der Zentrale Amsteg der S. B. B.

Hebezeuge

Schützenanlagen und
Wehreinrichtungen
Eisenbahnmaterial
Zahnradbahnmaterial
Standseilbahnen
Kabelbaggeranlagen
Allgem. Maschinenbau



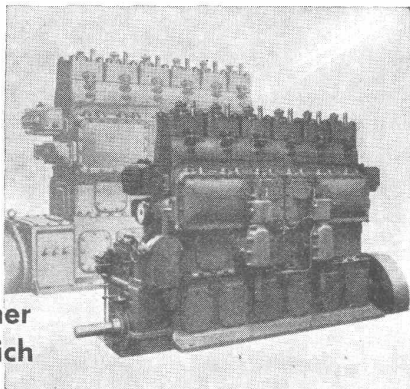
Telegramme: Giesserei Bern
Telephon: 25.066

SULZER

ZWEITAKTMOTOREN

FÜR DIE BINNENSCHIFFFAHRT

Direkt umsteuerbar
oder mit Wendegetriebe



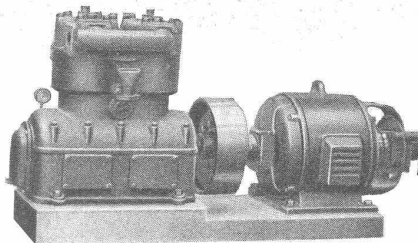
Betriebssicher
Wirtschaftlich

Offerten und Ingenieurbesuch kostenlos
GEBRÜDER SULZER, Aktiengesellschaft, WINTERTHUR

Burckhardt

KOMPRESSOREN

jeder Art und für jede Leistung
(Kolben- und Rotationsmaschinen)



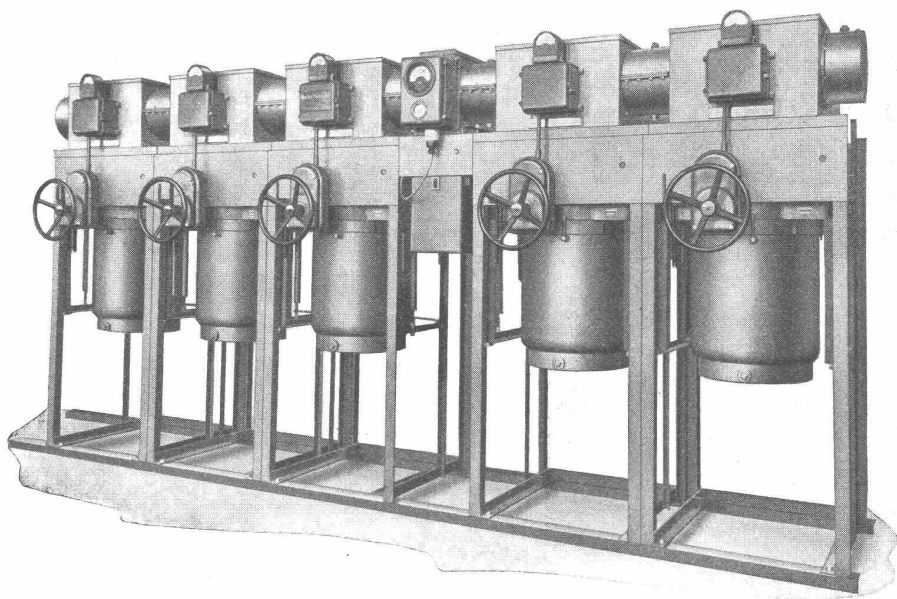
VAKUUMPUMPEN

ein- und mehrstufige Maschinen
für höchste Vakua

Maschinenfabrik Burckhardt A. G., Basel

CARL MAIER & CIE., SCHAFFHAUSEN

Fabrik elektrischer Apparate und Schaltanlagen



Teil I einer gekapselten Hochspannungsanlage 5000 Volt.

Starkstrom- Apparate

Gekapselte
Verteil - Anlagen
für
Hoch-
und
Niederspannung

S. T. S.

**Schweizer. Technische Stellenvermittlung
Service Technique Suisse de placement
Servizio Tecnico Svizzero di collocamento
Swiss Technical Service of employment**

ZÜRICH, Tiefenhöfe 11 — Telefon: 35.426 — Telegramme: INGENIEUR ZÜRICH.
Für Arbeitgeber kostenlos. Für Stellensuchende Einschreibgebühr 2 Fr. für 3 Monate.
Bewerber wollen Anmeldebogen verlangen. *Auskunft über offene Stellen und Weiterleitung von Offerten erfolgt nur gegenüber Eingeschriebenen.*

Maschinen-Abteilung.

- 591 **Techniker**, als techn. Leiter neu geschaffener Werkabteilung, Herstellung von Blechen, Bändern, Stangen rund und profiliert, Röhren und Folien aus Aluminium u. seinen Legierungen. Reiche Erfahrung in grossem Werk u. vertraut mit den neuesten Errungenschaften spez. der allerletzten Jahre, vornehmlich in Deutschland erzielt. Europäisches Ausland.
- 763 **Elektro-Techniker**, mit Versuchslokalpraxis, Ueberwachung Transformatoren, elektr. Apparate u. Maschinen von Elektrizitätswerkbetrieb. 30 bis 35 J., mögl. verheiratet. Westschweiz.
- 765 Jüngerer **Elektro-Ingenieur** od. Techniker, selbständig in Störungsbehebungen u. Reparaturen Radio-Apparate amerikan. Herkunft. Englisch in Wort u. Schrift perfekt. Columbien.
- 767 **junger Techniker**, zur Einarbeitung in metallurgischen Betrieb, mit notwendigen Grundkenntnissen. Deutsche Schweiz.

Schnellere Reichsbahnomnibusse auf den Autobahnen. Die bislang seitens der Deutschen Reichsbahn auf den Autobahnen eingesetzten Omnibusse erreichen durchwegs nicht die Schnelligkeit der zwischen den gleichen Orten verkehrenden D- und Eilzüge, weil meist vorerst noch die durch den Stadtkern führenden Zufahrtsstrassen zu umständlich zu befahren sind. Um dennoch eine grössere Schnelligkeit der Reichsautobahn-Omnibusse zu erzielen, die heute im Durchschnitt auf den Autobahnen 85 km/h und auf andern Strassen 56 km/h beträgt, sollen die im Rahmen des Fahrzeugbeschaffungsprogramms für das erste Halbjahr 1937 in Auftrag gegebenen Omnibusse mit stärkeren Motoren ausgerüstet werden, die auf den Autobahnen eine Durchschnittsgeschwindigkeit von 100 km/h ermöglichen.
(«Motorlastwagen».)

- 769 **Dipl. Elektro-Techniker**, abgeschloss. Werkstattelehre, gute Praxis u. engl. u. französ. Sprachkenntn., für Schweizerfirma Uebersee. Nicht über 30 J., ledig. Sof.
 - 771 Junger **Maschinen-Techniker**, mit prakt. Lehrzeit, für Prüflätigkeit, selbständiger Arbeiter, Einarbeitung in dieses spezielle Fachgebiet. In der Landwirtschaft aufgewachsene Bewerber bevorzugt. Deutsche Schweiz.
 - 775 **Techniker**, für konstruktive u. betriebstechnische Tätigkeit, Erfahrungen Stanzerie, Zieherei u. Presserei u. Werkzeugen. Selbständige Dauerstelle. Alter nicht unter 28 J. Eintritt 1. Februar 1937. Ostschweiz.
 - 777 **Techniker**, als Werkführer für Erledigung allg. techn. Arbeiten. Nachweisbare Tätigkeit Dreherei, Schlosserei, Montage, Schmiede, Schweisserei etc. Dauerstelle. Eintritt raschmögl. Maschinenfabrik Zentralschweiz.
- Es sind noch offen die Stellen: 743, 745, 755, 757, 759, 761 (26. Dez.).

Bau-Abteilung.

- 502 **Eisenkonstruktions-Techniker** od. Zeichner, absolut selbständig, Anfertigung von Eisenkonstruktionsplänen. Kenntnis in der Eisenbaustatik und selbständige Leitung Eisenbauwerkstätte. Dauerstelle. Sofort.
- 504 **Ingenieur** ou Technicien (de préférence Suisse français) pour bureau technique Suisse (béton armé), Nord de l'Afrique. Apport financier Frs. Suisses 10,000.— exigé.
- 506 Jüngerer **Architekt** mehrjährige Praxis, Erfahrungen und Erfolge in grösseren Wettbewerben, flotter Zeichner u. Darsteller. Sofort. Dauerstelle. Architektur-Bureau Nordwestschweiz.

Novadom -Trockenbauweise

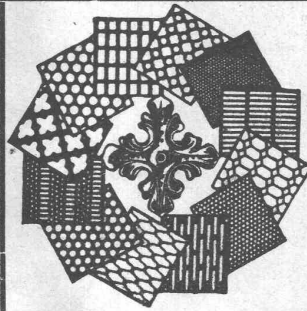
⊕ Patent No. 185073

Auskunft durch:
NOVADOM-AKTINGESELLSCHAFT, PFUNGEN BEI WINTERTHUR
Telephon 31.407



Topographie im In- und Auslande
Architektur-Photogrammetrie
Erd- und Luftphotogrammetrie
Grundbuch-Vermessungen, Kartographische Arbeiten
Projektierung und Absteckung

Tel. 21.398 BERN, Karl Schenk-Strasse 9 Tel. 21.398



**H. HEER & CO
OLTEN**

SPEZIALITÄT
Gelochte und gepresste Bleche

Stelle-Ausschreibung.

Infolge Rücktritt des bisherigen Inhabers wird die Stelle des **Bezirksingenieurs V**

mit Amtssitz in Davos auf den 1. Mai 1937 zur Neubesetzung ausgeschrieben. Bewerber, nicht über 45 Jahre alt, mit abgeschlossener technischer Hochschulbildung im Bauingenieurfach wollen sich unter Beifügen eines Lebenslaufes, Zeugnisabschriften über bisherige Tätigkeit, sowie Leumunds- und Arztzeugnis beim Bau- und Forstdepartement des Kantons Graubünden bis zum 20. Januar 1937 melden. Besoldung gemäss kantonaler Gehaltsordnung Fr. 7500.— bis Fr. 9500.— pro Jahr nebst Zulagen und Fahrspesen-Vergütung für Arbeiten ausserhalb des Amtssitzes. Die Wahl erfolgt probeweise für ein Jahr. Persönliche Vorstellung soll nur auf spezielle Aufforderung hin erfolgen. Weitere Auskünfte über Obliegenheiten und Befugnisse erteilt auf Verlangen der Obergeringenieur des Kantons Graubünden, Staatsgebäude am Graben, Nr. 30, Chur, Chur, den 31. Dezember 1936.

Bau- u. Forstdepartement des Kantons Graubünden:
CAPAUL.

LEUTHOLD

Graphiker Zollikerberg - Zürich
GRAPHIK

Tief-Bohrungen
für Wasser-
gewinnung u. Boden-Untersuchungen
Filterbrunnen

E. BOSSHARD & Co
ZÜRICH 1

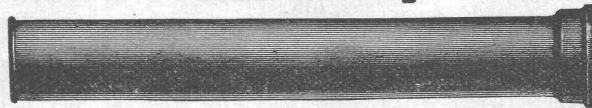
PATENTE
ERWIRKT **H. KIRCHHOFER**
ZÜRICH LOEWENSTR. 51

Winke für die Praxis
finden Sie ständig in unserem Inseratenteil.



SCHLEUDERGUSS-MUFFENROEHREN

5 Meter Baulänge



KÄGI & CO., WINTERTHUR

Messinstrumente:

Druckmesser
Temperaturmesser
Drehzahlmesser

Armaturen:

Absperr-Organ
Überwachungs-Organ
Förderungs-Organ

Manometer A.G., Zürich

Stampfenbachstrasse 61

Die haltbarsten und schönsten Anstriche liefern



EMAILLACKE und KOPALLACKE
(hochglänzend, seidenglänzend und matt)

Unverbindliche Beratung in allen Anstrichfragen durch

ECLATIN AG SOLOTHURN

TELEPHON 139

Spezial-Dreiwalzen-
Blechrundmaschine
zum Biegen vollständig
gerundeter Blechschüsse
und Rohre.

Nicht so — sondern so —

wird auf diesen Maschinen
schweissfertig gerundet.

MASCHINENFABRIK
WEINGARTEN
vorm. Hch. Schatz A-G.
WEINGARTEN, WUERTT.
T. 5
2

KATALYT



Korrosionsschutz durch

KATALYT-ANSTRICHE

Passivieren die Eisenoberfläche u. verhindern dadurch jegliche Unterrostung. Machen Rost durch Einlagerung in den Anstrichfilm unschädlich. Schützen unzugängliche Teile, wie Vernietungen u. Ueberschneidungen

BOPP & SCHREIER, MEILEN TEL. 927.078

Nässe, Schwamm, Rost und Angriffe von feuchtwarmen Säuredämpfen — gefürchtete Gegner jeder Konstruktion — schaden unsern aus

Spezialbeton hergestellten

montierbaren Eisenbeton - Sprossenfenstern, Oberlichtern und Glaswänden

absolut nichts: sie sind anpassungsfähig für Treppen- u. Gewächshäuser, Kühl- u. Schlachthäuser, Hallen, Gaswerke, Fabriken, Kirchen, Spitäler, usw.

Strad (A. Gallen)

Referenzen verlangen.

Telephon 2134

Spezialbeton A.G.



Kunststeinwerke