

Zeitschrift: Schweizerische Bauzeitung
Herausgeber: Verlags-AG der akademischen technischen Vereine
Band: 109/110 (1937)
Heft: 12

Werbung

Nutzungsbedingungen

Die ETH-Bibliothek ist die Anbieterin der digitalisierten Zeitschriften auf E-Periodica. Sie besitzt keine Urheberrechte an den Zeitschriften und ist nicht verantwortlich für deren Inhalte. Die Rechte liegen in der Regel bei den Herausgebern beziehungsweise den externen Rechteinhabern. Das Veröffentlichen von Bildern in Print- und Online-Publikationen sowie auf Social Media-Kanälen oder Webseiten ist nur mit vorheriger Genehmigung der Rechteinhaber erlaubt. [Mehr erfahren](#)

Conditions d'utilisation

L'ETH Library est le fournisseur des revues numérisées. Elle ne détient aucun droit d'auteur sur les revues et n'est pas responsable de leur contenu. En règle générale, les droits sont détenus par les éditeurs ou les détenteurs de droits externes. La reproduction d'images dans des publications imprimées ou en ligne ainsi que sur des canaux de médias sociaux ou des sites web n'est autorisée qu'avec l'accord préalable des détenteurs des droits. [En savoir plus](#)

Terms of use

The ETH Library is the provider of the digitised journals. It does not own any copyrights to the journals and is not responsible for their content. The rights usually lie with the publishers or the external rights holders. Publishing images in print and online publications, as well as on social media channels or websites, is only permitted with the prior consent of the rights holders. [Find out more](#)

Download PDF: 28.01.2026

ETH-Bibliothek Zürich, E-Periodica, <https://www.e-periodica.ch>

SCHWEIZERISCHE BAUZEITUNG

WOCHENSCHRIFT FÜR ARCHITEKTUR / INGENIEURWESEN / MASCHINENTECHNIK

REVUE POLYTECHNIQUE SUISSE

ORGAN DES SCHWEIZERISCHEN INGENIEUR- UND ARCHITEKTEN-VEREINS
UND DER GESELLSCHAFT EHEMAL. STUDIERENDER DER EIDG. TECHN. HOCHSCHULE

GEGRÜNDET 1883 VON ING. A. WALDNER / HERAUSGEGEBEN VON ING. C. JEGHER

Vereins-Mitglieder, beim Verlag: Schweiz 32 Fr.,
Ausland 40 Fr. jährl.; Nicht-Mitglieder: Schweiz
40 Fr.; Ausland 50 Fr., postamtlich abonniert
40 Fr. zuzüglich Gebühren. / Einzel-Nr. 1 Fr.

VERLAG C. & W. JEGHER, ZÜRICH
Dianastrasse 5 / Postcheck VIII 6110
Telephon: 34.507 ■ In Kommission
bei Rascher & Cie., Zürich u. Leipzig

Inserate durch die A.-G. der Unternehmungen
RUDOLF MOSSE, Zürich, Basel. / Die
viergespaltene Colonelzeile 50 Cts., Titelseite
80 Cts., ausländ. Anzeigen 60 Cts., Titelseite 1 Fr.



Jalousieladen, Rolladen, Kipp- und Flügel-
Tore für Garagen / Stoffstoren, Rollwände

WILH. BAUMANN, HORGEN

ZÜRICH
Montage und Reparaturwerkstätte
Grütlistr. 64, Tel. 36.382

LUZERN
Malhofstr. 45, Tel. 23 875
Platzmonteur GÜTKNECHT

LAUSANNE-LUTRY
Le Mimosa, Tél. 33,201
Représentant W. EISENHUT

KATALYT

Verfahren zur Verhinderung der Korrosion an Eisen und Eisenmetallen durch



KATALYT-ANSTRICHE

Empfehlenswert für Eisenkonstruktionen aller Art im Freien und in Innenräumen

BOPP & SCHREIER, MEILEN

TEL.
927.087

Aufzüge Lerch

für Briefe, Speisen, Waren
erstellt

Aug. Lerch, Zürich

Oetenbachgasse 5 Tel.: 33.000

ATELIERS DES CHARMILLES S.A., GENÈVE

PIOTTINO - SUISSE

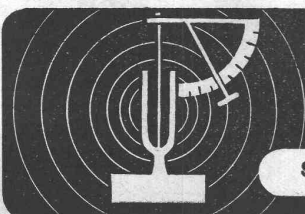
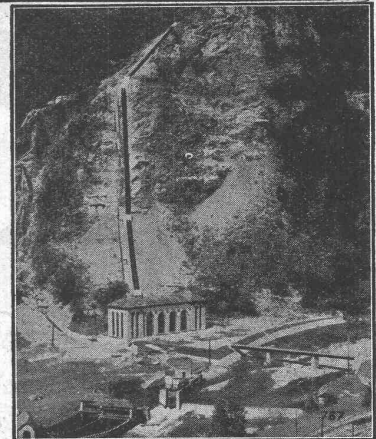
330 M DE CHUTE

2 TURBINES

FRANCIS DE 35 500 CV

TURBINES-HYDRAULIQUES

CHARMILLES-GENÈVE



Dipl. Ing. W. Pfeiffer

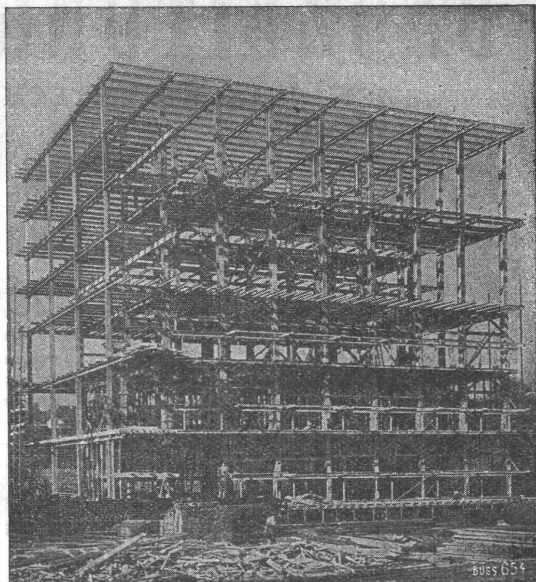
SCHALLBERATUNG

Winterthur

SCHALLMESSUNG

Schon für das Rohbauprojekt den Schallfachmann zuziehen heisst Geld sparen.

Meine Gutachten sind kurz und baureif.



Stahlskelett des Kühlhauses im Bahnhof Basel.

STAHL- HOCHBAU

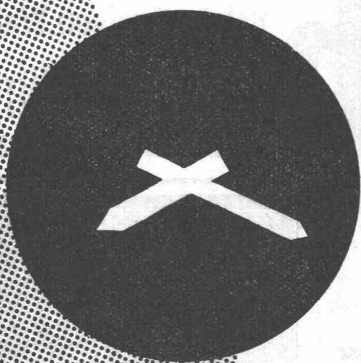
BUSS & BASEL

Verzinkerei Pratteln A/G Pratteln

vormals H. KELLER & CIE., (Baselland)
Gegr. 1897

Telephon 60022

Die anerkannt leistungsfähigste Verzinkerei der Schweiz
Spezialabteilung: **Teerung, Bitumierung und Bejutung** von
Gas- und Wasserleitungsröhren



INDUCTA

Zentraluhrenanlagen arbeiten
ohne Kontakte u. ohne Batterien

Landis & Gyr A.G. Zug

Annen, Zürich

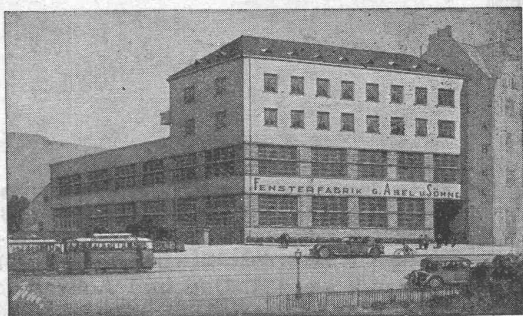


ROLLADEN
STOFFSTOREN
KIPPTORE

Rolladenfabrik
A. Griesser & Aadorf

FILIALEN:
BASEL
Gundeldingerstr. 202
Tel. 29.849
LAUSANNE
Boulevard
de Grancy 14
Tel. 33.272

ZÜRICH
Militärstr. 108
Tel. 37.398



FENSTER

JEDER ART

besteingerichtete Spezialfabrik

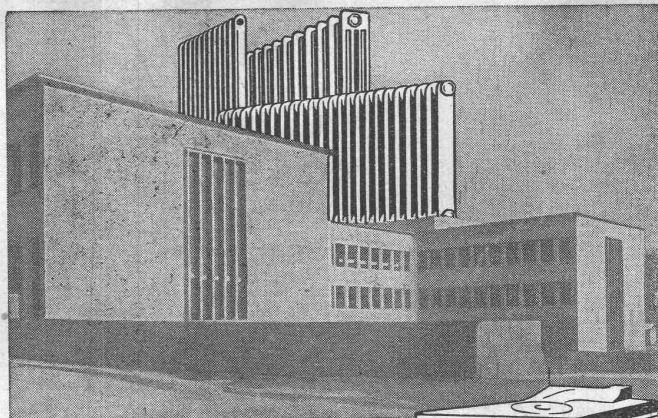
eigene pat. Beschläge
pat. Schiebefenster

Fensterfabrik

G. ABEL SÖHNE

GEGRÜNDET 1895

ZÜRICH 3



Im modernen Zweckbau

verwendet der erfahrene Heizungs-
fachmann mit Vorliebe
das bewährte, zweckdienliche

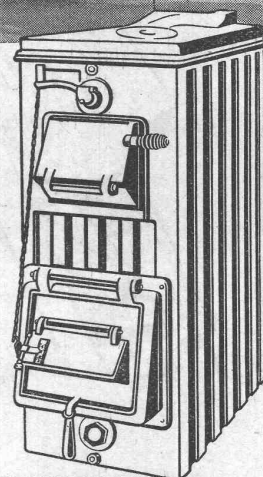
ZENT-Heizungsmaterial:

ZENT-Heizkessel und

ZENT-Radiatoren

ZENT

ZENT A. G. BERN, OSTERMUNDIGEN



**SCHINDLER
AUFZÜGE**

ZUVERLÄSSIG

GERÄUSCHLOS

DAUERHAFT

PREISWERT

SCHINDLER
1874
FABRIKMARKE

**SCHINDLER
& Co AG LUZERN**

**RANGIERBAHNHOF
SBB MUTTENZ:**

3 Fassadenuhren mit
beleuchteten Zeigern

5,20 m und 3,20 m Durch-
messer

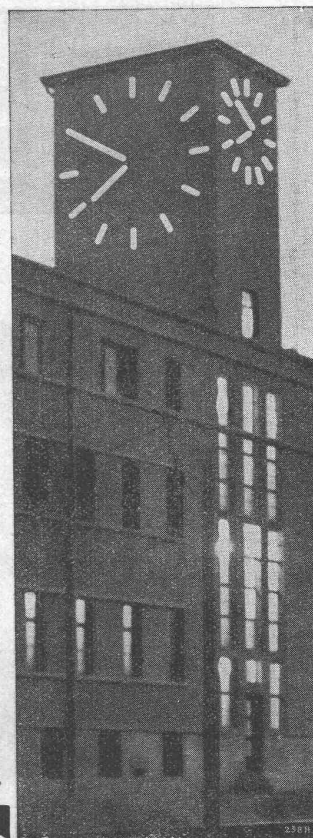
ABTEILUNG:

Elektrische Uhren

FAVAG

Fabrik elektr. Apparate A.G.

NEUENBURG





WORINGER BERN

Der Bauherr erkundigt sich ..

ob auch **Bleiweissfarben** zum Anstrich verwandt werden. Und Ihre Antwort lautet: Gewiss, ich arbeite ausschliesslich seit Jahr und Tag nur mit Bleiweissfarben, denn ich weiss, dass vorbeugen besser und billiger ist, denn heilen. Mit andern Worten: Es liegt mir fern, meine Auftraggeber in einigen wenigen Jahren schon Reparaturen, ja Renovationen aussetzen. Zufriedene Kunden allein sind Dauerkunden.

Bleiweissfarben verschönern, schützen das Äussere — mithin das Ganze.



hochsäurefest
frostsicher
glatte Oberfläche
höchster Widerstand
gegen Abschleiß
hohe Druckfestigkeit

STEINZEUG

das beste Kanalisationsmaterial



17/1

Schweizer. Steinzeug-Röhren-
Fabrik A.-G. Schaffhausen
Steinzeugfabrik Embrach A.-G.
Embrach

Ein halbes Jahrhundert Erfahrung