

**Zeitschrift:** Schweizerische Bauzeitung  
**Herausgeber:** Verlags-AG der akademischen technischen Vereine  
**Band:** 109/110 (1937)  
**Heft:** 11

## **Werbung**

### **Nutzungsbedingungen**

Die ETH-Bibliothek ist die Anbieterin der digitalisierten Zeitschriften auf E-Periodica. Sie besitzt keine Urheberrechte an den Zeitschriften und ist nicht verantwortlich für deren Inhalte. Die Rechte liegen in der Regel bei den Herausgebern beziehungsweise den externen Rechteinhabern. Das Veröffentlichen von Bildern in Print- und Online-Publikationen sowie auf Social Media-Kanälen oder Webseiten ist nur mit vorheriger Genehmigung der Rechteinhaber erlaubt. [Mehr erfahren](#)

### **Conditions d'utilisation**

L'ETH Library est le fournisseur des revues numérisées. Elle ne détient aucun droit d'auteur sur les revues et n'est pas responsable de leur contenu. En règle générale, les droits sont détenus par les éditeurs ou les détenteurs de droits externes. La reproduction d'images dans des publications imprimées ou en ligne ainsi que sur des canaux de médias sociaux ou des sites web n'est autorisée qu'avec l'accord préalable des détenteurs des droits. [En savoir plus](#)

### **Terms of use**

The ETH Library is the provider of the digitised journals. It does not own any copyrights to the journals and is not responsible for their content. The rights usually lie with the publishers or the external rights holders. Publishing images in print and online publications, as well as on social media channels or websites, is only permitted with the prior consent of the rights holders. [Find out more](#)

**Download PDF:** 28.01.2026

**ETH-Bibliothek Zürich, E-Periodica, <https://www.e-periodica.ch>**

## DIE NEUEN MENCK-BAGGER

gewährleisten:

*Höchste Leistungen  
Lange Lebensdauer*



**MENCK & HAMBROCK**  
ALTONA-HAMBURG

Generalvertreter für die Schweiz  
**ROBERT AEBI & CIE., A.-G., ZÜRICH**  
Ingenieurbureau für Baumaschinen      Maschinenfabrik  
Telephon 31.750      Gegr. 1881      Werdmühleplatz 2

## ZEHNDER

der zeitgemässe Radiator

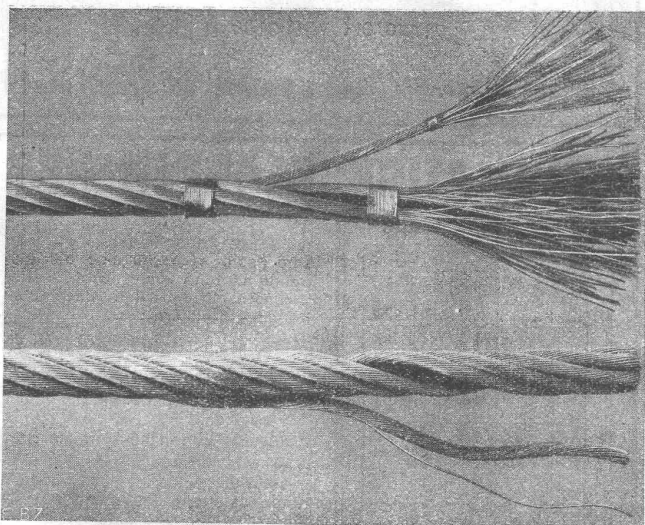


**GEBRÜDER ZEHNDER**  
Radiatoren- & Apparatebau  
Gränichen bei Aarau.

**SCHWEIZER MUSTERMESSE BASEL**  
HALLE VI      STAND 1226

# KABELWERKE BRUGG AG.

## BLEIKABEL aller Art



Oben: Drahtseil 15 mm Ø, 222 x 0,7 mm, verzinkter Stahldraht mit 180 bis 200 kg/mm<sup>2</sup> Bruchfestigkeit, nicht vorgeformt.  
Unten: Das selbe Seil in Machart „Tru-Lay-Brugg“. Man erkennt deutlich die Vorformung des Einzeldrahtes und der Litze.

für **Starkstrom** - Hoch- u. Niederspannung -  
und **Schwachstrom** für sämtliche Verwen-  
dungszwecke.

Für Betriebsspannungen über 70 kV bauen wir  
**OELKABEL**

und Kabelkondensatoren nach bewährtem  
Verfahren. Massekabel für Spannungen bis  
70 kV nach neuesten Fabrikationsmethoden.

Unsere Abteilung DRAHTSEILEREI liefert **Drahtseile** von aus-  
erlesenem Stahlmaterial bis zu den höchsten Bruchfestigkeiten  
in gewöhnlichen und Spezialkonstruktionen - wie Seale, War-  
rington, Filler-Wire und Fisea -, in gewöhnlicher und unsrer  
patentierten Machart „**TRU-LAY-BRUGG**“ mit vorgeformten  
Drähten und Litzen.

„**TRU-LAY-BRUGG**“-Drahtseile bieten grosse wirtschaftliche  
Vorteile. Gebrochene Drähte springen nicht heraus, sondern  
behalten ihre ursprüngliche Lage bei; daher Verletzungen so  
gut wie ausgeschlossen.

„**TRU-LAY-BRUGG**“ garantiert

*längere Lebensdauer,  
grössere Sicherheit,  
leichtere Handhabung.*

Die Bedeutung des Inlandkonsums für die schweizerische Produktion. Die Zunahme der Ausfuhr seit dem letzten Herbst und der Rückgang der Arbeitslosigkeit sind erfreuliche Zeichen für den Aufschwung der schweizerischen Exportindustrie. Allzu leicht lassen sie indessen den Gedanken aufkommen, dass nun unsere Wirtschaft wieder in vollem Gange sei und dass deshalb der einzelne Konsument sich nicht mehr um die Herkunft der einzukaufenden Erzeugnisse zu bekümmern brauche, dass er ohne Bedenken Schweizerware unberücksichtigt lassen könne. Das ist aber ein Irrtum. Eine ganze Reihe von schweizerischen Industrie- und Gewerbebranchen sind in sehr hohem Masse auf den Absatz im Innlande angewiesen; so z. B. Grob-, Mittel- und Buntweberei in der Baumwollindustrie, Wollindustrie, Schuhindustrie, Papierindustrie. Die Konsumenten, die aus dem Bewusstsein der wirtschaftlichen Verbundenheit aller Volkskreise heraus den Schweizerwaren den Vorzug geben wollen, werden

gut daran tun, bei ihren Einkäufen auf das Ursprungszeichen, die «Armbrust», zu achten.

Schweiz. Ursprungszeichen - Pressedienst.

«Asbeston-Dübel» werden von den Deutschen Asbeston-Werken in Köln propagiert. Ihre Anwendung ist die gleiche wie die von Holzdübeln; sie können in Mauerköpfen, Auflagerquadern und Schwellen einbetoniert oder in passende Aussparungen mit Zementmörtel vergossen werden. Die Befestigung der Unterlagsplatten für die Schienen geschieht mit Hilfe gewöhnlicher Schrauben, wie sie auch bei Holzschwellen gebräuchlich sind. Der Dübel wird je nach Verwendungszweck mit oder ohne vorgebohrte Schraubenlöcher geliefert. Seine Verbindung mit dem umgebenden Beton soll auch nach jahrelangem schwerem Betrieb nicht locker geschlagen werden, da der Dübel volumenbeständig und elastisch ist.



## E. FATZER, A.-G., ROMANSHORN

1836

Aelteste schweizerische Drahtseilfabrik

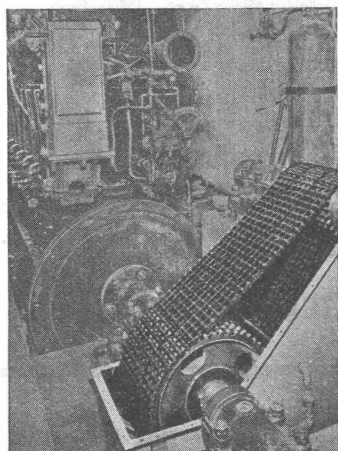
1936

DEFAG-LAY DRAHTSEILE

drallarm und spannungsfrei

Spezial-Kompound Konstruktionen: Seale und Warrington

für Bau-Aufzüge, Turmkranen, Löffel- u. Kabelbagger etc.



## Renold-Antriebe

sind Präzisionsantriebe,  
technisch geräuschlos,  
kleinste Raddurch-  
messer und Breiten,  
seit Jahrzehnten  
bewährt

**W. EMIL KUNZ**  
**ZÜRICH 2**

300 PS, 375 T. p. Min., Dieselmotor/Generator Gotthardstr. 21, Tel. 52.910

## ASPIRATEUR- „SCHERRER“

Statischer Entlüfter  
Ventilationshut  
Kamin- und Gasabzughut

Nähere Angaben: Schweiz. Baukatalog, S. 459  
Ständige Ausstellung: Schweiz. Bau-Zentrale  
Bedarfsberechnungen, Offerten etc. kostenlos

**JAKOB SCHERRER, ZÜRICH 2**  
Allmendstraße 7      Telefon 57.980

## Süss-Asphalt-Arbeiten für Hoch- u. Tiefbau

Flachdächer begehbar, Bodenbeläge, Kegelbahnen etc.  
erstellen mit aller Garantie, kunstgerecht und zweckentsprechend

**A. Schmid's Erben, Zürich**

Asphaltgeschäft Weststr. 125 Gegr. 1865 Telefon 32.108

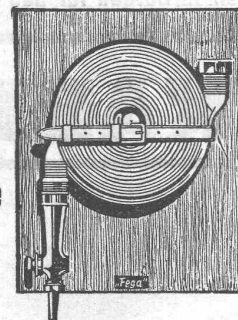
## Hausfeuerlöschanlagen

Handfeuerlöscher

Rohrhanfschläuche

Gummierte Hanfschläuche

Gummi-Hochdruck-  
Schläuche

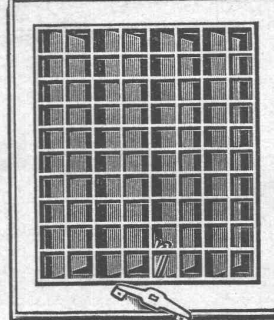


liefert vorteilhaft

**FEGA AG** vorm. Kreis & Schlaefli AG **ZÜRICH**

## VENTILATIONSKLAPPEN RF 7

(Patent Nr. 165 634)



mit leicht wegnehmbarem Rahmen  
sind bestbewährt für eine befriedi-  
gende Lüftung von Küchen, Bade-  
Zimmern, Wohn- und Geschäfts-  
Räumen, Spitälern usw.

Sie erreichen damit:

1. bedeutende Zeitersparnis beim Versetzen,
  2. äusserst angenehme Regulierung,
  3. grösste Wirkung
- u. vermeiden infolge der vertikalen Klappenstellung das lästige selbsttätige Öffnen und Schliessen des Apparates.

FABRIKANTEN:

**Hess & Cie., Pilgersteg-Rüti**

Verlangen Sie Muster und Prospekte bei Ihrem Eisenwarenhändler  
Besichtigen Sie unsere Ausstellung in d. ständ. Schweiz. Bau-Centrale, Talstr. 9, Zürich 1



**S.T.S.**

Schweizer. Technische Stellenvermittlung  
Service Technique Suisse de placement  
Servizio Tecnico Svizzero di collocamento  
Swiss Technical Service of employment

ZÜRICH, Tiefenhöfe 11 — Telefon: 35.426 — Telegramme: INGENIEUR ZÜRICH.  
Für Arbeitgeber kostenlos. Für Stellensuchende Einschreibgebühr 2 Fr. für 3 Monate.  
Bewerber wollen Anmeldebogen verlangen. Auskunft über offene Stellen und Weiterleitung von Offerten erfolgt nur gegenüber Eingeschriebenen.

**Maschinen-Abteilung.**

- 147 **Elektro-Ingenieur**, mit langjährig. konstruktiver Tätigkeit u. Befähigung, ein kleineres techn. Bureau zu leiten. Kenntnis des Französisch u. Englisch. Ostschweiz.  
179 **Ingenieur** od. Techniker, mit langjährigen Erfahrungen in der Konstruktion von Zentrifugalpumpen. Bei Eignung Dauerstelle. Sofort. Deutsche Schweiz.  
187 **Maschinen-Ingenieur**, erfahren u. geeignet für den Aussendienst, nach Uebersee, mit Sprachkenntnissen (Deutsch, Französisch u. mögl. Spanisch od. Portugiesisch).  
197 **Einige Elektro- u. Maschinen-Ingenieure** od. Techniker, gute theoretische Bildung u. prakt. Erfahrung. Ledige Bewerber, gute Vorkenntnisse Englisch bevorzugt. Schweizer nach Britisch-Indien.

**Kantonsspital in Schaffhausen****Wettbewerb zur Erlangung von Projekten für die Erweiterung und Neuanlage des Kantonsspitals in Schaffhausen**

Als Bewerber sind zugelassen:

- a) die im Kanton Schaffhausen heimatberechtigten Architekten ohne Rücksicht auf ihren derzeitigen Wohnsitz;  
b) die vor dem 1. Januar 1935 im Kanton Schaffhausen niedergelassenen Architekten schweizerischer Nationalität.

Beamte und Angestellte haben zur Beteiligung am Wettbewerb die schriftliche Zustimmung ihrer Chefs im Namenscouvert beizufügen. Ausserdem haben auswärtige Teilnehmer ihre Bürgerrechtsurkunde beizufügen.

Für Mitarbeiter gelten dieselben Bestimmungen.

Das Wettbewerbsprogramm und die Unterlagen sind gegen Hinterlage von Fr. 50 — bei der Kantonalen Baudirektion in Schaffhausen zu beziehen. Bei rechtzeitiger Einreichung eines programmgemässen Projektes wird die Hinterlage zurückerstattet.

Der Eingabetermin ist auf den 1. September 1937 festgesetzt.

Die Einlieferungsadresse lautet: „Kantonale Baudirektion Schaffhausen“.

Schaffhausen, im März 1937.

BAUDIREKTION  
DES KANTONS SCHAFFHAUSEN.

Adolf Hitler-

**POLYTECHNIKUM**

Friedberg in Hessen bei Bad-Nauheim

Ingenieur-Ausbildung für alle Zweige der Technik  
Sonderkurse für Absolventen Schweizer Techniken  
Drucksachen kostenlos / Semesterbeginn April u. Okt.



**PATENTE**  
ERWIRKT  
**H. KIRCHHOFFER**  
ZÜRICH LOEWENSTR. 51

- 201 **Techniker**, gelernter Mechaniker, gewandt im Verkehr, Reiseerfahrung, als Verkäufer für Bureaumachines. Fixum, Provision u. Spesenvergütung.  
203 **Werkmeister**, mit Tätigkeitsausweisen Dreherei, Fräseerei, Bohrerei u. Führung der Arbeiter zu exakter Arbeit, für kleinere Maschinenfabrik im Kt. Zürich.  
205 **Techniker**, mit gründl. Kenntnissen u. langer Erfahrung der Lack- u. Email-Fabrikation. Italien. 35 bis 45 J. Dauerstelle.  
207 **Ingenieur od. Techniker**, mit abgeschloss. techn. Ausbildung, längere Praxis Flugzeugbau, als techn. Adjunkt. Offizier. Bewerbungen bis 19. März.  
209 **Chemiker-Colorist**, zu baldmög. Eintritt. Deutsche Schweiz.  
Es sind noch offen die Stellen: 155, 191 (6. März) und 161, 169 (27. Febr.).

**Bau-Abteilung.**

- 130 **Eisenbeton-Ingenieur** od. Zeichner. Sofort, vorübergehend.  
132 Junger **Hochbau-Techniker**, für Schulhauskonkurrenz. Sofort.  
134 Junger **Hochbau-Techniker** od. Zeichner, sauberer Darsteller, mit Wohnsitz im Kt. Luzern.  
136 **Hochbau-Zeichner**, sauberer Darsteller, versiert in Ausführungs- u. Detail-Plänen. Sofort, vorübergehend. Arch.-Bureau Zürich.  
138 **Eisenbeton-Techniker** od. Zeichner. Sofort, vorübergehend. Ing.-Bur. Zürich.  
140 Jüngerer **Eisenbeton-Zeichner**. Sofort, vorübergehend. Ing.-Bur. Ostschweiz.

**Zell-Ton**  
**Platten**

schwinden nicht  
reissen nicht

Prospekt und unverbindliche Auskunft durch die Zürcher Ziegeleien AG.  
Talstrasse 83 / Zürich

**HETZERHALLE**

vorzüglich erhalten, bestens bewährte Holzkonstruktion, leicht demontierbar, eignet sich vorzüglich zum Wiederaufbau als: **Werkstätte, Ausstellungshalle** oder **Lagerhaus**.

**Länge:** 40 m, **Breite:** 13 m, **Höhe:** 6,15/7,80 m im Licht mit Laufkran für 3000 kg Gewicht,

wegen städtischem Strassenbau **per Mitte Mai 1937** auf Abbruch billig zu verkaufen.

Auskunft durch:

**BACHMANN & KLEINER, ZÜRICH-OERLIKON**  
Aktiengesellschaft in Liquidation.

*Café-Restaurant*  
*Elite*



nicht nur der Ort für gutes Essen, Konzert, Bier, Wein, Café etc. — zentral praktisch gelegen, mit eigenem Parkplatz — *nein, auch das Eldorado des Zeitungslesers*. Blätter und Zeitschriften aller Art liegen auf, darunter auch diese Zeitung.

Sie ersparen sich Arbeit Zeit und Geld, wenn Sie Ihre Anzeigen durch **RUDOLF MOSSE**, Limmatquai 94, Zürich, spedieren lassen.

**Zäune**

aus Holz, Eisen und Drahtgeflecht

**ZAUN-FABRIK J. MÜLLER & CO.**

LOHNINGEN (Schaffhausen), Telefon 85.17 · ZÜRICH, Bucheggstr. 24,  
Telefon 62.845 · ST. GALLEN, Leonhardstr. 41, Telefon 53.86



**INSTITUT JUVENTUS**



**HANDELSHOF ZÜRICH**  
URANIASTRASSE 31-33

*Maturität*

*Handelsdiplom*

*Abend-Gymnasium*

*Abend-Technikum*

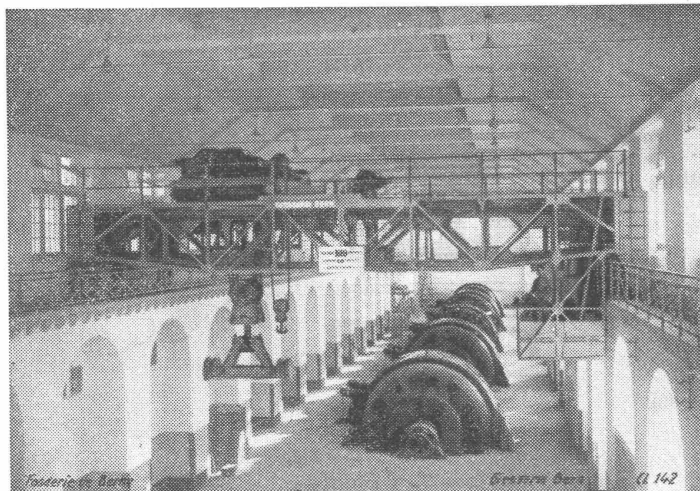
**PROSPEKTE GRATIS**

# Gesellschaft der L. von Roll'schen Eisenwerke, Gerlafingen

Gegründet 1823      Gegründet 1823

## Werk „Giesserei Bern“ in Bern

Konstruktionswerkstätten,  
Eisengiesserei



100 Tonnen Laufkran mit Lasttraverse  
in der Zentrale Amsteg der S. B. B.

## Hebezeuge

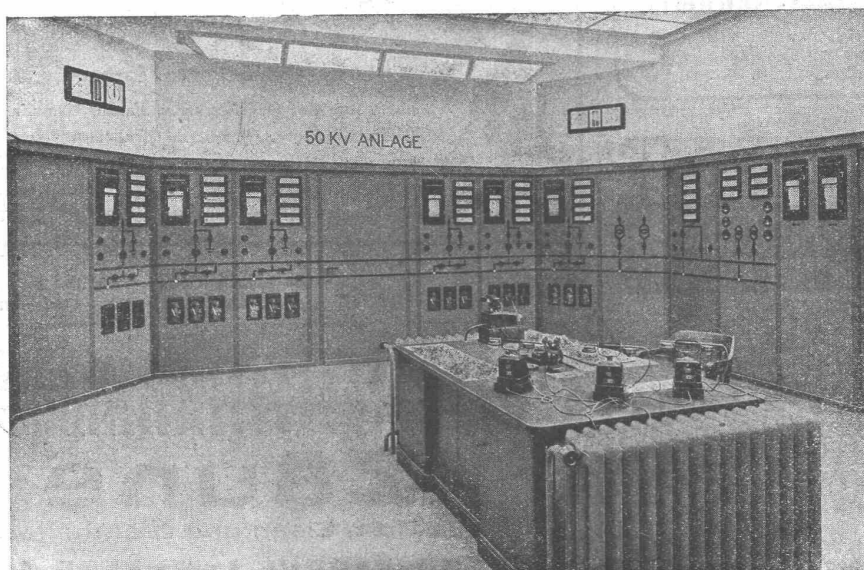
Schützenanlagen und  
Wehreinrichtungen  
Eisenbahnmaterial  
Zahnradbahnmaterial  
Standseilbahnen  
Kabelbaggeranlagen  
Allgem. Maschinenbau



Telegramme: Giesserei Bern  
Telephon: 25.066

# CARL MAIER & CIE., SCHAFFHAUSEN

Fabrik elektrischer Apparate und Schaltanlagen



Kommandosaal im Unterwerk Grynau

Gussgekapselte  
Verteilanlagen

Starkstromapparate  
für Hoch-  
und Nieder-Spannung

Motorschutzschalter

Installations-  
Selbstschalter