

Zeitschrift: Schweizerische Bauzeitung
Herausgeber: Verlags-AG der akademischen technischen Vereine
Band: 109/110 (1937)
Heft: 10

Werbung

Nutzungsbedingungen

Die ETH-Bibliothek ist die Anbieterin der digitalisierten Zeitschriften auf E-Periodica. Sie besitzt keine Urheberrechte an den Zeitschriften und ist nicht verantwortlich für deren Inhalte. Die Rechte liegen in der Regel bei den Herausgebern beziehungsweise den externen Rechteinhabern. Das Veröffentlichen von Bildern in Print- und Online-Publikationen sowie auf Social Media-Kanälen oder Webseiten ist nur mit vorheriger Genehmigung der Rechteinhaber erlaubt. [Mehr erfahren](#)

Conditions d'utilisation

L'ETH Library est le fournisseur des revues numérisées. Elle ne détient aucun droit d'auteur sur les revues et n'est pas responsable de leur contenu. En règle générale, les droits sont détenus par les éditeurs ou les détenteurs de droits externes. La reproduction d'images dans des publications imprimées ou en ligne ainsi que sur des canaux de médias sociaux ou des sites web n'est autorisée qu'avec l'accord préalable des détenteurs des droits. [En savoir plus](#)

Terms of use

The ETH Library is the provider of the digitised journals. It does not own any copyrights to the journals and is not responsible for their content. The rights usually lie with the publishers or the external rights holders. Publishing images in print and online publications, as well as on social media channels or websites, is only permitted with the prior consent of the rights holders. [Find out more](#)

Download PDF: 27.01.2026

ETH-Bibliothek Zürich, E-Periodica, <https://www.e-periodica.ch>

SCHWEIZERISCHE BAUZEITUNG

WOCHENSCHRIFT FÜR ARCHITEKTUR / INGENIEURWESEN / MASCHINENTECHNIK
REVUE POLYTECHNIQUE SUISSE

ORGAN DES SCHWEIZERISCHEN INGENIEUR- UND ARCHITEKTEN-VEREINS
UND DER GESELLSCHAFT EHEMAL. STUDIERENDER DER EIDG. TECHN. HOCHSCHULE
GEGRÜNDET 1883 VON ING. A. WALDNER / HERAUSGEGEBEN VON ING. C. JEGHER

Vereins-Mitglieder, beim Verlag: Schweiz 32 Fr.,
Ausland 40 Fr. jährl.; Nicht-Mitglieder: Schweiz
40 Fr.; Ausland 50 Fr., postamtlich abonniert
40 Fr. zuzüglich Gebühren. / Einzel-Nr. 1 Fr.

VERLAG C. & W. JEGHER, ZÜRICH
Dianastrasse 5 / Postcheck VIII 6110
Telephon: 34.507 ■ In Kommission
bei Rascher & Cie., Zürich u. Leipzig

Inserate durch die A.-G. der Unternehmungen
RUDOLF MOSSE, Zürich, Basel. / Die
viergespaltene Colonelzeile 50 Cts., Titelseite
80 Cts., ausländ. Anzeigen 60 Cts., Titelseite 1 Fr.

F. Bender:

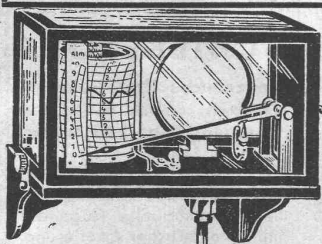
BAUBESCHLÄGE
OBERDORFSTRASSE 9 und 10
TELEPHON 27.192 ZÜRICH

Besichtigen Sie meine Muster-Ausstellung in der Schweizer Bau-Centrale, Talstrasse 9

Anlagen für
Verbesserung
des cos φ

Baumann, Koelliker

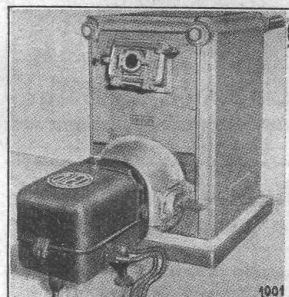
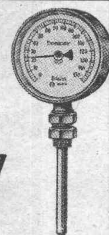
& Co., A.-G., Zürich, Sihlstrasse 37 • Telephon 33.733



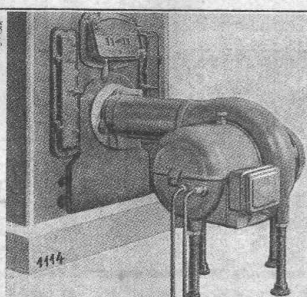
Anzeigende u. registrierende Messinstrumente
von A bis Z Schweizerarbeit!

FABRIK für Manometer und Thermometer:

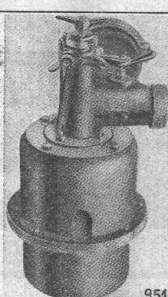
HAENNI & CIE. A.-G. JEGENSTORF (SCHWEIZ)



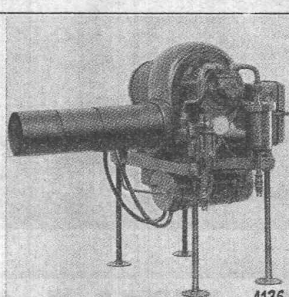
„OLEO“



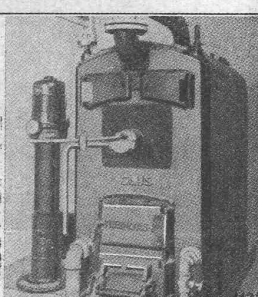
„GAMMA“



„CUÉNOD“



„NATIONAL“



„NATIONAL-BABY“

Cuenod

Brenner für alle Anwendungsgebiete und jede Oelqualität
(No. I, II oder III). Verlangen Sie Auskunft.

◆ H. CUÉNOD-WERKE A.-G. ◆

ZÜRICH: LÖWENSTR. 3 ◆ CHATELAINE: GENÈVE

Cuenod

KESSEL
RADIATOREN FÜR ZENTRALHEIZUNGEN

STREBEL

FABRIK und BUREAUX: ROTHRIST (Aargau) - ZÜRICH, Flüelastr. 19

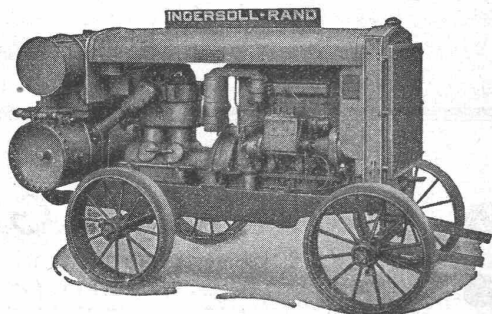
Licht
Kraft
Telephon
Luftschutz-
Anlagen



G. Pfenninger & Co., Zürich

Telephon 71.110

Aegerlenstrasse 8



Rohölkompessor
20/26 PS.

Ingersoll-Rand

**KOMPRESSOREN und
DRUCKLUFTWERKZEUGE**

sind **unerreicht** in Leistung, Lebensdauer und Wirtschaftlichkeit. Ein kostenloser, unverbindlicher Versuch wird auch Sie überzeugen.

ROBERT AEBI & CIE., A. G., ZÜRICH

INGENIEURBUREAU - MASCHINENFABRIK

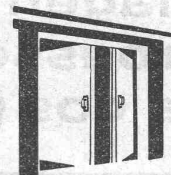
TEL. 31.750

Zweigniederlassung in Zollikofen/Bern.



Konsum - Bäckerei Winterthur

GEILINGER & CO
Eisenbau-Werkstätten
WINTERTHUR



SCHIEBETORE

Neuzeitliche Konstruktion, einfach, solid, billig, für Garagen, Lagerhäuser etc.

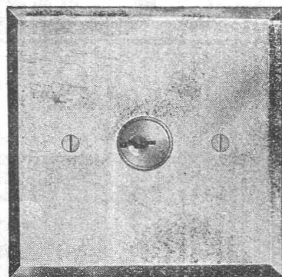
WEITERE SPEZIALITÄTEN:
Patenterte Kipptore, patentierte, gekuppelte Flügeltore mit automatischer Arretierung. Prospekte.

H. KISSLING
Eisenbau A.G. BERN

Winke für die Praxis
finden Sie ständig in unserem Inseratenteil.

ADOLF FELLER, A.G., HORGEN

FABRIK ELEKTRISCHER APPARATE



Serie 71C0 bis 07 SS Pml

Spezial-Drehschalter

6 Amp., 250 Volt, mit vorgebautem Sicherheitsschloss, welches nur mit den dazu gelieferten Schlüsseln betätigt werden kann;

mit dem offiziellen



Qualitätszeichen

versehen; findet an exponierten Stellen oder zur Betätigung von Stromverbrauchern Verwendung, die nur unter bestimmten Voraussetzungen eingeschaltet werden dürfen.

(Vergl. Seite 32. Teil 3, Katalog „N“).

Ständige Ausstellung: SCHWEIZER BAU-CENTRALE, ZÜRICH, Talstrasse 9, BÖRSENBLOCK. (Eintritt frei).



FENSTER

JEDER ART

besteingerichtete Spezialfabrik

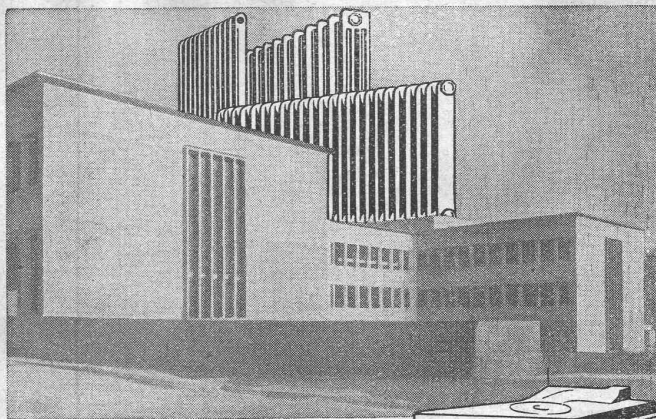
eigene pat. Beschläge
pat. Schiebefenster

Fensterfabrik

G. ABEL & SÖHNE

GEGRÜNDET 1895

ZÜRICH 3



Im modernen Zweckbau

verwendet der erfahrene Heizungsfachmann mit Vorliebe das bewährte, zweckdienliche

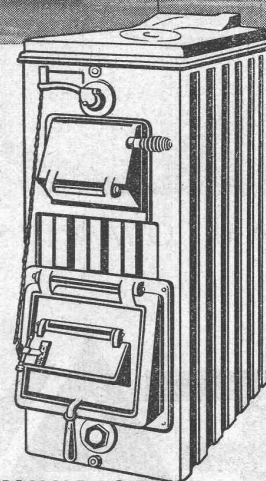
ZENT-Heizungsmaterial:

ZENT-Heizkessel und

ZENT-Radiatoren

ZENT

ZENT A. G. BERN, OSTERMUNDIGEN



Novadom

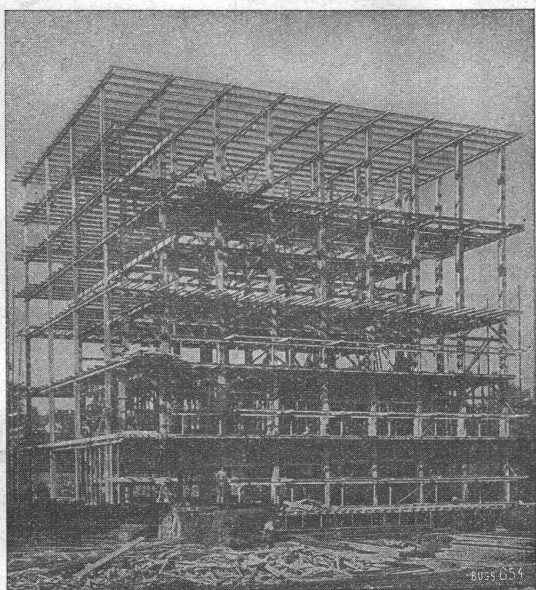
Neues Bauen ohne Mörtel, verbürgt absolute Trockenheit der Mauern

Besichtigen Sie unsere Ausstellung in der ständigen Schweizer Bau-Centrale, Zürich 1, Talstr. 9

Auskunft durch:

NOVADOM-AKTIENGESellschaft, PFUNGEN BEI WINTERTHUR

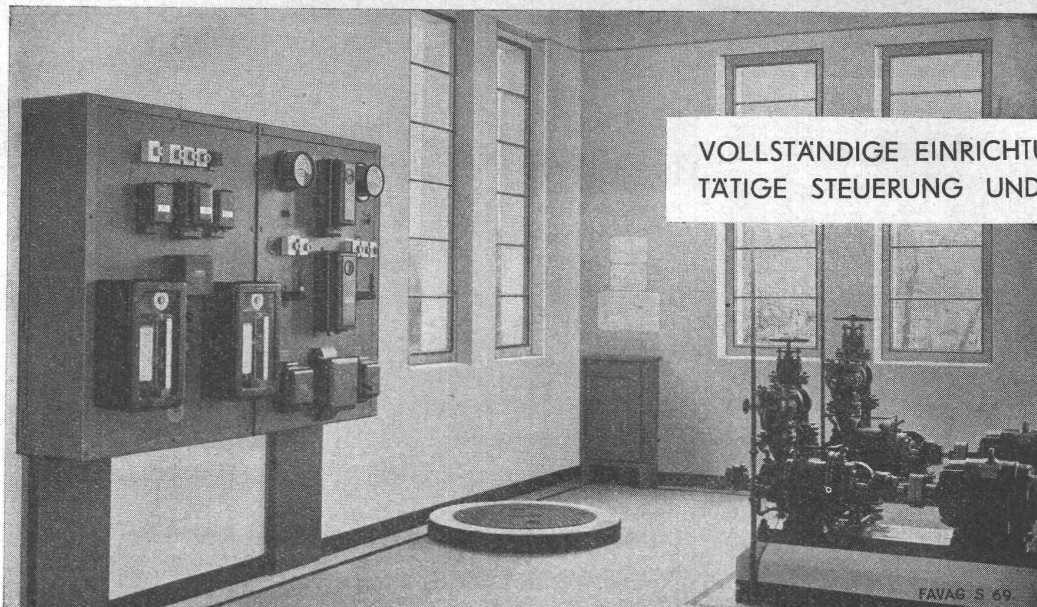
Telephon 31.407



Stahlskelett des Kühlhauses im Bahnhof Basel.

STAHL- HOCHBAU

BUSS^A BASEL



VOLLSTÄNDIGE EINRICHTUNGEN FÜR DIE SELBST-
TÄTIGE STEUERUNG UND ÜBERWACHUNG VON
RESERVOIRS UND
PUMPSTATIONEN

RELAIS&TELEPHONE
in Sonderausführung

Andere Abteilungen:
ELEKTRISCHE
UHREN

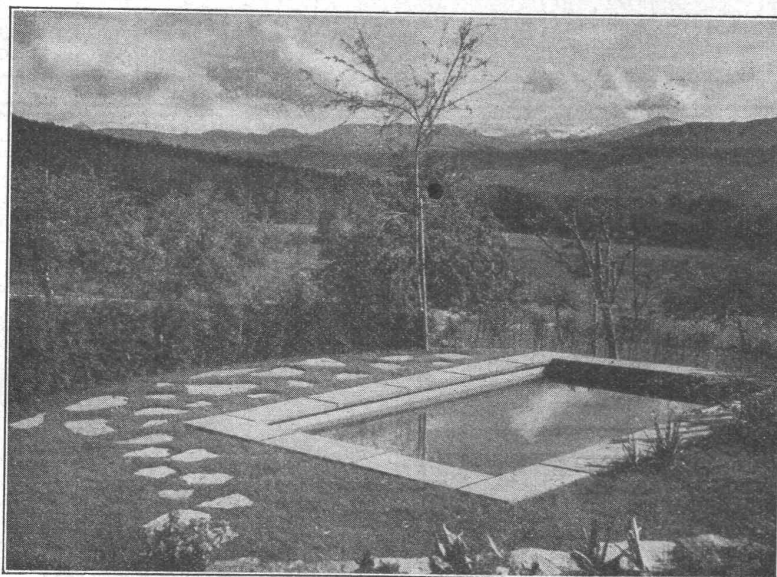
AUTOMATISCHE PUMPSTATION ROLLE, 1936

PRÄZISIONS-
APPARATE FÜR
ZEITMESSUNG

No. 36/S 1 a.

FAVAG

FABRIK ELEKTRISCHER APPARATE AG - NEUENBURG



W. 63

Gartenbäder
Planschbecken
Gehweg- und
Fahrbahn-Beläge

WALO BERTSCHINGER ZÜRICH

Bauunternehmung
Niederlassungen in der ganzen Schweiz