

Objektyp: **Advertising**

Zeitschrift: **Schweizerische Bauzeitung**

Band (Jahr): **109/110 (1937)**

Heft 9

PDF erstellt am: **21.09.2024**

Nutzungsbedingungen

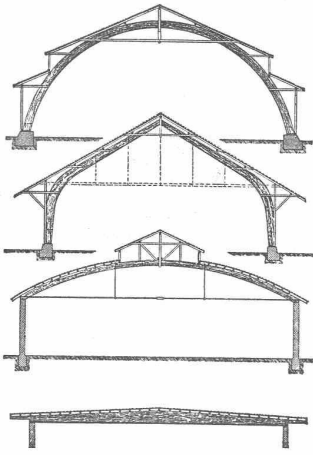
Die ETH-Bibliothek ist Anbieterin der digitalisierten Zeitschriften. Sie besitzt keine Urheberrechte an den Inhalten der Zeitschriften. Die Rechte liegen in der Regel bei den Herausgebern. Die auf der Plattform e-periodica veröffentlichten Dokumente stehen für nicht-kommerzielle Zwecke in Lehre und Forschung sowie für die private Nutzung frei zur Verfügung. Einzelne Dateien oder Ausdrucke aus diesem Angebot können zusammen mit diesen Nutzungsbedingungen und den korrekten Herkunftsbezeichnungen weitergegeben werden. Das Veröffentlichen von Bildern in Print- und Online-Publikationen ist nur mit vorheriger Genehmigung der Rechteinhaber erlaubt. Die systematische Speicherung von Teilen des elektronischen Angebots auf anderen Servern bedarf ebenfalls des schriftlichen Einverständnisses der Rechteinhaber.

Haftungsausschluss

Alle Angaben erfolgen ohne Gewähr für Vollständigkeit oder Richtigkeit. Es wird keine Haftung übernommen für Schäden durch die Verwendung von Informationen aus diesem Online-Angebot oder durch das Fehlen von Informationen. Dies gilt auch für Inhalte Dritter, die über dieses Angebot zugänglich sind.

Ein Dienst der *ETH-Bibliothek*
ETH Zürich, Rämistrasse 101, 8092 Zürich, Schweiz, www.library.ethz.ch

<http://www.e-periodica.ch>



B. ZÖLLIG
SÖHNE
Holz-
Konstruktionen
ARBON

Spezialität:
AUSFÜHRUNG in der
HETZERBAUWEISE
FÜR LAGER-, TURN- UND
FABRIKHALLEN
LEHRGERÜSTE UND KIRCHEN



Seit Jahrzehnten dauerhafteste Schutzanstriche für Beton und Eisen

MARTIN KELLER & CO., WALLISELEN

Inhaber M. KELLER & H. HÜBNER - Telefon 932.114



Rolladenfabrik
A. Griesser & Aadorf

FILIALEN:
BASEL
Gundeldingerstr. 202
Tel. 29.849
LAUSANNE
Boulevard
de Grancy 14
Tel. 33.272

ZÜRICH
Militärstr. 108
Tel. 37.398



HANDELSHOF ZÜRICH
URANIASTRASSE 31-33
Maturität
Handelsdiplom
Abend-Gymnasium
Abend-Technikum
PROSPEKTE GRATIS



Zäune

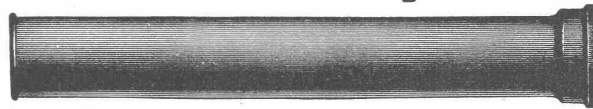
aus Holz, Eisen und Drahtgeflecht
ZAUN-FABRIK J. MÜLLER & CO.
LÖHNINGEN (Schaffhausen), Telefon 85.17 · ZÜRICH, Bucheggstr. 24,
Telephon 62.845 · ST. GALLEN, Leonhardstr. 41, Telephon 53.86



Winke für die Praxis
finden Sie ständig in unserem Inseratenteil.

SCHLEUDERGUSS-MUFFENROEHREN

5 Meter Baulänge



KÄGI & CO., WINTERTHUR



Böschungen, Bahndämme und Schutthalden

berasen Sie mit den bewährten, fachmännischen Spezialmischungen der

Samengrosshandlung SCHWEIZER & CO., THUN
Eidg. Kontrollfirma Höchste Auszeichnungen Gegründet 1840

Zu unseren Spezialitäten zählen nebst **Dauer-Wiesenmischungen**, auch **Zier- und Park-Rasen, Spielwiesen, Golf-Greens, Fussballplätze und Strandbadanlagen**

Messinstrumente:

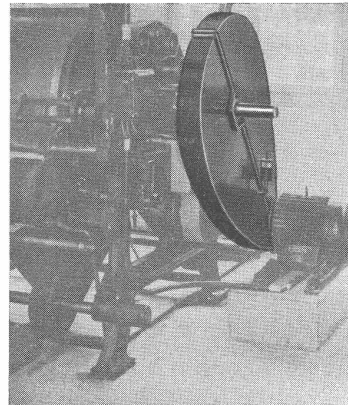
Druckmesser
Temperaturmesser
Drehzahlmesser

Armaturen:

Absperr-Organ
Überwachungs-Organ
Förderungs-Organ

Manometer A.G., Zürich

Stampfenbachstrasse 61



6 PS, 715 T. p. Min., Motor/Textilmaschine

Renold- Ketten- Antriebe

für Zuverlässigkeit,
lange Lebensdauer
u. 98,5% Wirkungs-
grad

W. EMIL KUNZ ZÜRICH 2

Gotthardstr. 21, Tel. 52.910

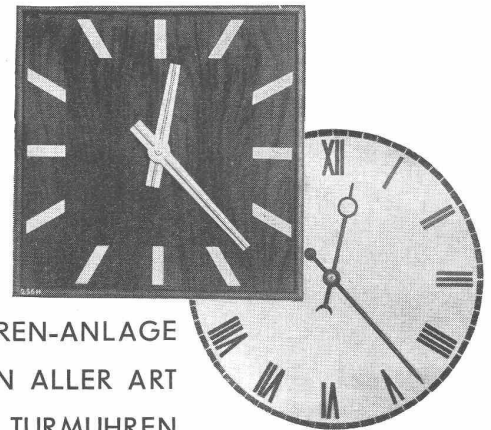
STÜSSI ROHRE

ohne Armierung
mit Glockenmuffe, kleiner Wandstärke
grosser Elastizität, dichter porenfreier
Betonstruktur, hoher mechanischer
Festigkeit.

Baulänge 1,5 m Lichtweite 25-80 cm

**Internationale Siegwartbalken-Gesellschaft
Luzern** **Telephon 20.533**

Vertretung für den Kanton Zürich:
Steinfabrik Hardwald A.-G.
Talstrasse 83, Zürich Telephon 36698



ZENTRALUHREN-ANLAGE
NEBENUHREN ALLER ART
ELEKTRISCHE TURMUHREN

ABTEILUNG: Elektrische Uhren

FAVAG

Fabrik elektrischer Apparate AG

NEUENBURG

No. 36/H 18.

VENTILATIONEN



Gegründet 1890

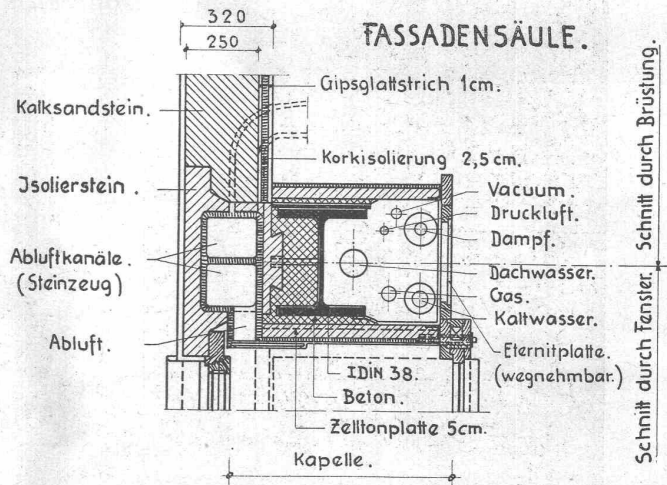
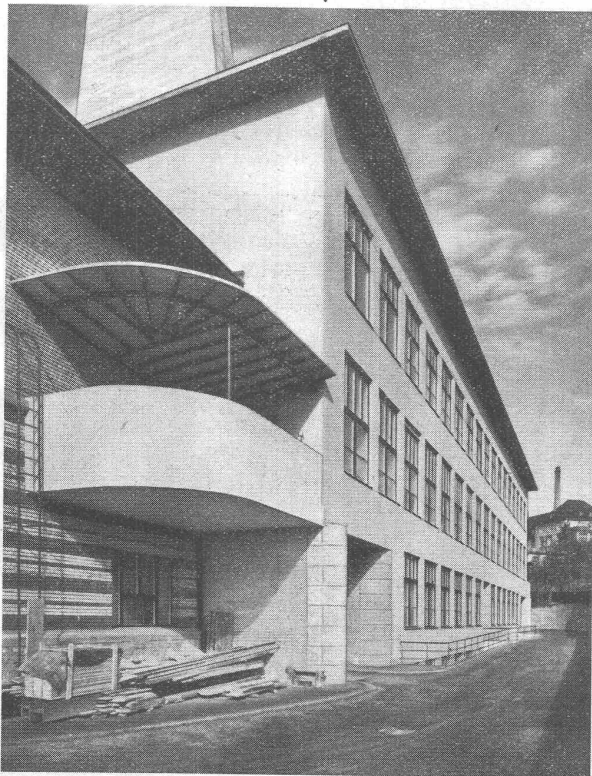
Küchen-Ventilationsanlagen, Garage-Lüftungen, Luft-Filteranlagen
Luft-Konditionierung (Luft-Erwärmung, -Kühlung und -Filterung)
für bewohnte Räume, Restaurants, Kinos, Krankenhäuser, etc.

Ausschliessliche Spezialfabrik

Ventilator A.-G., Stäfa-Zürich

Telephon 930.136

Die Leitungen müssen durch — darum Stahl!



Viertes Ausführungsbeispiel:

Erweiterung des Chemiegebäudes der E. T. H.

Projekt und Bauleitung:

Prof. O. R. SALVISBERG, Architekt, E. T. H., Zürich
KARL KIHM, Diplom-Ingenieur, Zürich

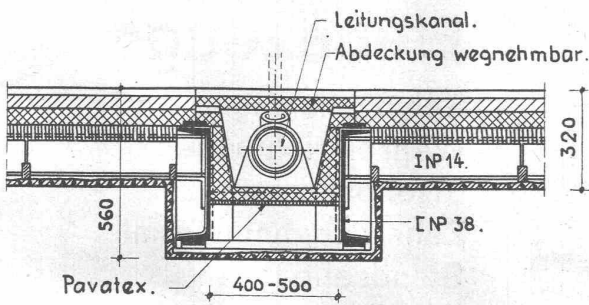
Bauzeit für das Stahlskelett: Sept.-Okt. 1935

Gewicht der Stahlkonstruktion: 378 t

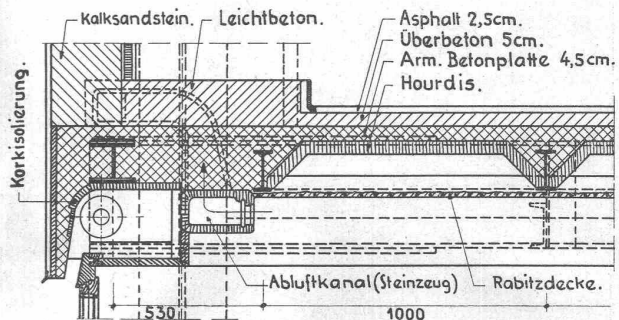
Je grösser die betriebstechnischen (in Wohnbauten die sanitären) Ansprüche an ein Gebäude, desto wichtiger die Leitungen als die Nervenstränge für die Arbeits- und Verbrauchsstätten. Sie werden zum ausschlaggebenden Moment des Projektierens.

Keine Bauweise dient dem Architekten bei diesen Aufgaben wie der Stahlskelettbau. Im Hohlen der Säulen werden die Leitungen ohne Kröpfungen hochgeführt und in den

zweiteiligen Unterzügen wagrecht verteilt. Die Leitungen bleiben zugänglich. Der Raum kann aufs Aeusserste ausgenützt werden. Der Lichteinfall wird maximal. Aenderungen und Ergänzungen — erfahrungsgemäss oft schon beim Bau von Bedeutung und später häufiger als vorausbedacht — sind mit dem geringsten Arbeitsaufwand möglich. Der Stahlskelettbau hat einen inneren Wert, der — wie beim Menschen — nicht unbeachtet bleiben darf.



HAUPTUNTERZUG.



FENSTERSTURZ und DECKE.

Kostenlose Auskunft und auf Wunsch beratenden Besuch erhalten Sie von

VSB Verband Schweiz. Brückenbau- u. Eisenhochbau-Fabriken
Sekretariat: Ing. E. PESTALOZZI, Bergstr. 12, KÜSNACHT-ZÜRICH. - Tel. 910278

Es empfiehlt sich, diese Inserate auszuschneiden und aufzubewahren.

*Nach wie vor ist die
Weingarten -
Abkant-, Rund- und Kastenbiegmaschine
unerreicht als Universal-Maschine
für vielseitigste Verwendung.*

WEINGARTEN

..... MASCHINENFABRIK WEINGARTEN vorm. Hch. Schatz A.-G. WEINGARTEN, WUERTT.

Gesellschaft der L. von Roll'schen Eisenwerke, Gerlafingen

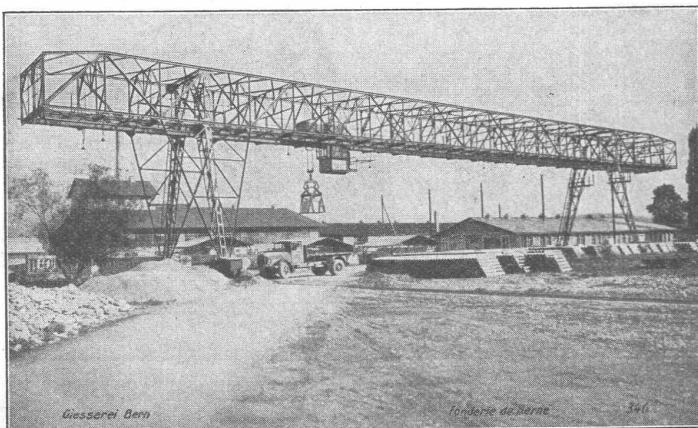
Gegründet 1823

Werk „Giesserei Bern“

Gegründet 1823

in Bern

Konstruktionswerkstätten,
Eisengiesserei



Verladebrücke, totale Brückenlänge 73,5 m, Spannweite 50 m, Tragkraft 6,5 t,
zum Umschlag von Sand und Kies und Transport von Röhren und Formsteinen.

Hebezeuge

Schützenanlagen und
Wehreinrichtungen
Eisenbahnmaterial
Zahnradbahnmaterial
Standseilbahnen
Kabelbaggeranlagen
Allgem. Maschinenbau



Telegramme: Giesserei Bern
Telephon: 25.066