

Zeitschrift: Schweizerische Bauzeitung
Herausgeber: Verlags-AG der akademischen technischen Vereine
Band: 107/108 (1936)
Heft: 7

Werbung

Nutzungsbedingungen

Die ETH-Bibliothek ist die Anbieterin der digitalisierten Zeitschriften auf E-Periodica. Sie besitzt keine Urheberrechte an den Zeitschriften und ist nicht verantwortlich für deren Inhalte. Die Rechte liegen in der Regel bei den Herausgebern beziehungsweise den externen Rechteinhabern. Das Veröffentlichen von Bildern in Print- und Online-Publikationen sowie auf Social Media-Kanälen oder Webseiten ist nur mit vorheriger Genehmigung der Rechteinhaber erlaubt. [Mehr erfahren](#)

Conditions d'utilisation

L'ETH Library est le fournisseur des revues numérisées. Elle ne détient aucun droit d'auteur sur les revues et n'est pas responsable de leur contenu. En règle générale, les droits sont détenus par les éditeurs ou les détenteurs de droits externes. La reproduction d'images dans des publications imprimées ou en ligne ainsi que sur des canaux de médias sociaux ou des sites web n'est autorisée qu'avec l'accord préalable des détenteurs des droits. [En savoir plus](#)

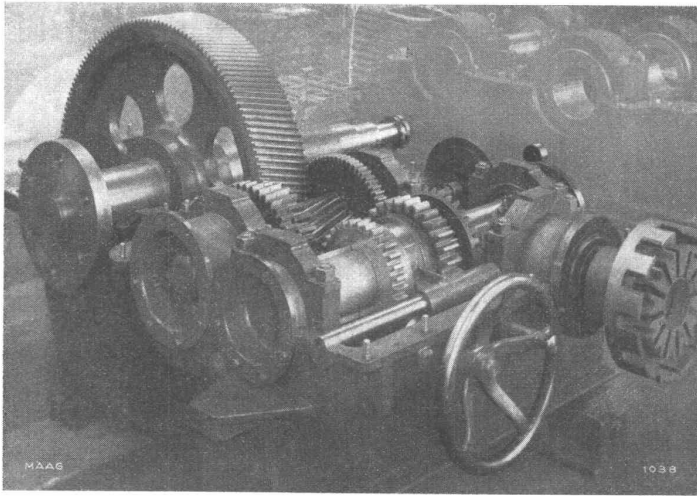
Terms of use

The ETH Library is the provider of the digitised journals. It does not own any copyrights to the journals and is not responsible for their content. The rights usually lie with the publishers or the external rights holders. Publishing images in print and online publications, as well as on social media channels or websites, is only permitted with the prior consent of the rights holders. [Find out more](#)

Download PDF: 21.02.2026

ETH-Bibliothek Zürich, E-Periodica, <https://www.e-periodica.ch>

MAAG ZAHNRÄDER



Maag-Reduktions- und Schaltgetriebe für Bergwerk-Ventilationsanlage.
Schalträder mit gehärteter und geschliffener Verzahnung.
200/400/650 PS bei 1500/150/190/230 t/m.

PRÄZISIONS-ZAHNRADGETRIEBE
für hohe Geschwindigkeiten bis 100 m/sec
und für schweren und stossweisen Betrieb.

Spezialausführungen
für Dieselmotorengruppen, wo nötig mit
gehärteter und geschliffener Verzahnung.

MAAG-ZAHNRAD-
HOBEL- u. SCHLEIF- MESS- u. PRÜF-
MASCHINEN APPARATE

PRÄZISIONSZAHNRADPUMPEN.

MAAG-ZAHNRÄDER AKTIENGESELLSCHAFT, ZÜRICH

CALIQUA-HEISSWASSERHEIZUNG

DIE IDEALE WÄRMEVERSORGUNG

FÜR

INDUSTRIELLE
BETRIEBE

FERNHEIZUNGEN

STÄDTEHEIZUNGEN

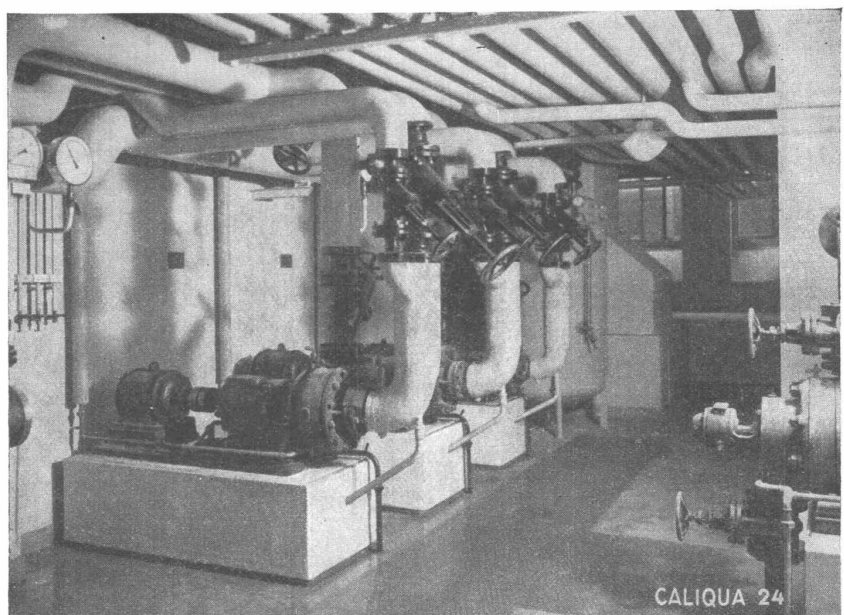
SPITÄLER

HALLENBÄDER

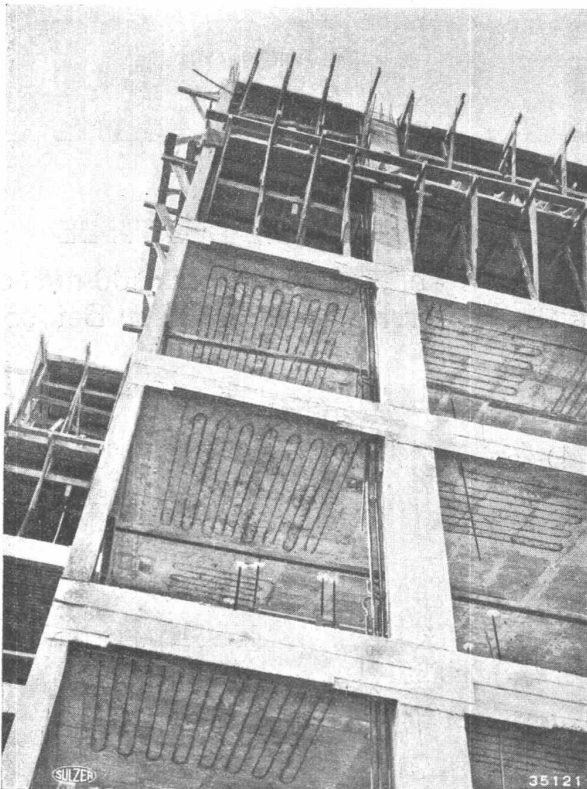
CALIQUA
A.-G.

BASEL

ST. JAKOBSSTRASSE 2



Pumpenstation einer CALIQUA-Heizung



SULZER DECKEN-HEIZUNG

SYSTEM CRITTAL

+ PATENTE

Ausschliessliche Lizenzinhaber für die Schweiz:

GEBRÜDER SULZER, AKTIENGESELLSCHAFT, WINTERTHUR

HETTINGER

BAULINOLEUM
GUMMIBELÄGE
KORKPARKETT
TEPPICHE
LINCRUSTA

S. Baukatalog S. 416

BASEL STEINENBERG 19
ZÜRICH TALACKER 24



Prählungen

LOSINGER & CO A-G
BERN - ZÜRICH

EXPRESS & FROTÉ -
Prählungen.
Unterfangungen.
Schwierige Foundationen.



Geld-

Vorschüsse und Anlagen

durch die

Schweizerische Volksbank



Warum bevorzugen Architekten

STREBEL

Heizkessel und Radiatoren!



weil sie für die Zentralheizung, durch die Fachfirma installiert, ein **schweizerisches Qualitätserzeugnis** erhalten, das ihnen Gewähr für lange Lebensdauer auch bei schwierigsten Betriebsverhältnissen bietet!

FABRIK ROTHRIST (AARGAU), TEL. 73.424
FILIALE ZÜRICH, FLÜELASTR. 19, TEL. 55.287/88

Der Behälterverkehr der europäischen Eisenbahnen. In der Frage der Behälter haben sich zwei Hauptrichtungen entwickelt: Der Grossbehälter, wozu jene Typen gehören, die einen Fassungsraum von mehr als 3 m³ haben. Diese Gruppe zeigt besonders in Grossbritannien eine stetige Weiterentwicklung, wo die Zahl der in Verkehr befindlichen Behälter bereits 12 000 überschritten hat. In Frankreich werden in den nächsten Monaten einige tausend neue Behälter in Betrieb gesetzt. In Italien ist die Zahl der Kühlbehälter besonders stark vermehrt worden. Die zweite Gruppe umfasst die Kleinbehälter mit einem Fassungsraum bis zu höchstens 3 m³. Diese Gruppe hat sich besonders in Deutschland stark entwickelt. Heute sind bereits über 12 000 Kleinbehälter in Verkehr, und die Verfrachter verlangen noch mehr. Auch Belgien hat diese Behältergruppe in den letzten Jahren mit grösstem Erfolg entwickelt. Die anderen Staaten, soweit sie noch selbst keine Behälter besitzen, haben sich den Vorschriften für die Einfuhr oder Durchfuhr von Behältern angeschlossen; eine Weiterentwicklung ist besonders in Polen und Rumänien zu erwarten. (Z. VMEV.)

Vorgespannte Drahtseile für eine Hängebrücke. Eine Seilfabrik in Birmingham, Wrights' Ropes, Ltd., hat kürzlich den bedeutendsten Drahtseilauftrag erhalten, der seit Jahren in England erteilt wurde. Es handelt sich um die Seile für die neue Chelsea-Brücke in London. Die neuartige Konstruktionsmethode, nach der die neue Brücke gebaut wird, erfordert, dass jedes verwendete Drahtseil unter starkem Druck zu seiner vollen Länge ausgespannt wird, damit ein späteres Nachziehen vermieden wird. Dieses Vorspannen von starken, langen Drahtseilen wurde bisher in England nicht ausgeführt. Die herstellende Firma muss daher eine besondere Spannbahn von etwa 300 m Länge anlegen. An einem Ende der Bahn wird das Seil in einer Betonschwelle verankert, während am anderen Ende ein hydraulischer Zylinder ebenfalls in Beton verankert wird. Mit Hilfe des Zylinders wird das Seil einer ähnlichen Spannung ausgesetzt, wie es sie in der Brücke selbst zu tragen hat. Während der Spannung werden dann die Positionen der verschiedenen Ansatzstücke für die Hängestangen der Fahrbahn und für die Tragseil-Auflagerungen auf den Brückentürmen festgelegt.

QUALITÄTSBETON

erzielt man durch schichtenweises
Einvibrieren mit dem

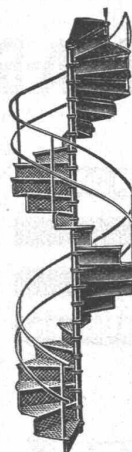
VIBROPIL

✚ 129 811 ✚

D. R. P. 491 477

BETONSTRASSEN STAUMAUERN
KANALVERKLEIDUNGEN

S. A. RENÉ MAY, Ing.; Av. de France, 66; LAUSANNE



Gebr. Demuth

Tel. 21344 **Baden** Tel. 21344

Fabrik für

**Moderne Blechbearbeitung
Patent. gepresste Treppen
Bauschlosserei**

**Eisenkonstruktionen
Patentierete Kessel
Benzin- und Oeltanks
Sanitäre Einrichtungen
Zentralheizungen**

SUBMISSIONEN.

Die Generaldirektion der SBB in Bern eröffnet den Wettbewerb über die Ausführung der Unterbauarbeiten für die Verlegung der Bahnlinie zwischen Wilerfeld und Bern an die Lorrainehalde mit gleichzeitigem Ausbau auf zwei Doppelspuren von Km 104,030 bis Km 105,850.

Es sind fünf Baulose vorgesehen:

1. Baulos: Einschnitt Wilerfeld von Km 104,030 bis Km 104,746.
2. „ Viadukt über die Talwegmulde von Km 104,746 bis Km 105,152.
3. „ Bahnkörper auf dem Lorraineplateau von Km 105,152 bis Km 105,840.
4. „ Aareübergang mit Anschlussviadukten von Km 105,840 bis Km 105,874.
5. „ Viadukt auf der Schützenmatte von Km 105,874 bis Km 105,850

Die Arbeiten umfassen in der Hauptsache:

	1. Baulos	2. Baulos	3. Baulos	4. Baulos	5. Baulos
Einschnitt	42 000 m ³	—	—	—	—
Fundamentausgrab. . . .	600 m ³	6 500 m ³	3 000 m ³	13 300 m ³	5 600 m ³
Beton und Eisenbeton . .	1 100 m ³	17 600 m ³	6 200 m ³	21 500 m ³	6 400 m ³
Rundeisenarmierungen . .	3 t	1 480 t	260 t	1 280 t	500 t
Zementverputz	600 m ²	13 300 m ²	4 300 m ²	10 850 m ²	5 580 m ²
Asphaltisolierung	125 m ²	6 700 m ²	2 160 m ²	5 450 m ²	2 800 m ²

Pläne und Uebernahmebedingungen liegen bei der Bauleitung, Zimmer 148, im 3. Stock, des Verwaltungsgebäudes auf der Grossen Schanze in Bern zur Einsicht auf, wo auch die Eingabeformulare bezogen werden können.

Der Lageplan 1:500, der Uebersichtsplan (Ansicht und Querschnitte) 1:1000 und 1:500, die Querschnitte 1:50 und ein Situationsplan 1:2500 mit Angabe der dem Unternehmer zur Verfügung stehenden Flächen werden gegen Bezahlung von 3 Fr. abgegeben. Der Betrag wird nicht zurückerstattet. Weitere Pläne werden auf Wunsch gegen Vergütung der Vervielfältigungskosten (1 Fr. pro m² Heliographie) abgegeben.

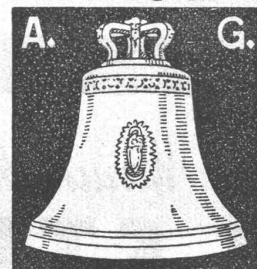
Für die Baulose 2 und 4 liegen auch Varianten in Melanbauweise und in Stahl vor. Es steht den Unternehmungen frei, auch diese zu offerieren. Die Pläne und Gewichtsberechnungen können bei der Sektion für Brückenbau bei der Generaldirektion eingesehen und gegen Vergütung der Vervielfältigungskosten bezogen werden.

Ausserdem werden auch Angebote auf Grund anderer Projekte entgegengenommen. Die näheren Bedingungen sind aus den Ausschreibungsunterlagen zu ersehen.

Angebote sind bis **Freitag, den 31. Juli 1936** verschlossen mit der Aufschrift „Linien-Verlegung Wilerfeld-Bern“ der Generaldirektion der SBB in Bern einzureichen. Sie bleiben bis 30. November 1936 verbindlich.

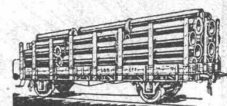
Die Öffnung der eingegangenen Offerten erfolgt Montag, den 3. August 1936, um 14 h, im Zimmer 80 des Verwaltungsgebäudes auf der Grossen Schanze in Bern.

RÜETSCHI



★AARAU★

die bewährte
**schweizerische
Glockengiesserei**



**Rohrleitungen
und
Apparate aus Eisenblech**
bis zu 15 mm Wandstärke. liefern
sauber und vorteilhaft.
H. Bertrams A.G.
Telephon: Basel 13 Söfen 46 90

Drucksachen Jean Frey A.G.

S.T.S.

Schweizer. Technische Stellenvermittlung
Service Technique Suisse de placement
Servizio Tecnico Svizzero di collocamento
Swiss Technical Service of employment

ZÜRICH, Tiefenhöfe 11 — Telefon: 35.426 — Telegramme: INGENIEUR ZÜRICH.
 Für Arbeitgeber kostenlos. Für Stellensuchende Einschreibgebühr 2 Fr. für 3 Monate.
 Bewerber wollen Anmeldebogen verlangen. *Auskunft* über offene Stellen und Weiterleitung von Offerten erfolgt *nur gegenüber Eingeschriebenen*.

Maschinen-Abteilung.

67 **Dipl. Maschinen-Ingenieur od. -Techniker**, mögl. mit Lehre als Präzisionsmechaniker, befähigt zur Fabrikation u. Konstruktion von wissenschaftlichen u. technischen Messapparaten. Absolut selbständig. Alter 35 bis 40 J. Deutsch u. Französisch event. Englisch. Dauerstelle. Deutsche Schweiz.

71 **Radio-Techniker**. Sofort. Ostschweiz.

Es sind noch offen die Stellen: 5 **Chef-Konstrukteur** für Holzbearbeitungsmaschinen (11. Jan. 36), 39 **Maschinen-Ingenieur**, Kälteanlagen (1. Febr.), 53 **Ingenieur**, Industrieöfen, 57 u. 59 **Maschinen-Ingenieure**, Auto (8. Febr.).

Bau-Abteilung.

24 **Vermessungs-Ingenieur**, mit abgeschlossener akad. Berufsbildung, Spezialkenntnisse auf kartographisch-geographischen Gebieten. Befähigung für topogr. Arbeiten, Vertrautheit mit Drucktechniken. Offerten sofort. Deutsch. franz. u. ital.

26 **Bau-Ingenieur od. Tiefbau-Techniker**, mit längerer Erfahrung im Wasserbau, Kanalisationen, Wasserfassungen usw. Sofort. Ing.-Bureau Nordschweiz.

28 **Architekt od. Hochbau-Techniker**, mit längerer Bureautätigkeit u. etwelchen Erfahrungen in Bauführung. Alter 25 bis 32 J. Ostschweiz.

PAVATEX



**QUALITÄTS
ISOLIER-PLATTE**

PAVAG AG. ZÜRICH RÄMISTR. 3 TEL 42.875

HOLZFASER
 Ausgeführte Bauten:
SEIFEN- & SODAFABRIK
 „IRIS“, A.-G., BERN
 Isolierende PAVATEX-Verkleidungen
 Ausgeführt durch:
 GENOSSENSCHAFTS-
 ZIMMERER, BERN



FABRIK IN CHAM

Städt. Ingenieurschule.

Strelitz i. M.

Hochbau, Tiefbau,
 Stahl- u. Betonbau
 Maschinenbau.

Automobil- u. Flugzeugbau
 Heizung u. Lüftung, Elektrotechn.
 Sem.-Beg. Apr. u. Okt. Progr. frei.

PATENTIERE
 ERWIRKT H. KIRCHHOFER
 ZÜRICH LOEWENSTR. 51

Zürcher Architekt

mit Wettbewerbserfolgen u. guten Beziehungen, sucht Zusammenarbeit mit Fachmann eines andern Kantons, zwecks gegenseitiger Erweiterung des Arbeitsfeldes. Interessenten melden sich unter Chiffre Z. W. 335 an Rudolf Mosse, A. G., Zürich.

Galban
 Die pastellfarbige
 waschbare u. lichtechte
Schweizer-Tapete
 zu Fr. 3.80 bis Fr. 4.50 per Normalrolle
 GALBAN-TAPETEN-VERTRIEB, Effingerstr. 21, BERN
 BAUHAUS & INNENDEKORATIONS A. G., Tel. 25.658

Wir suchen

Bauzeichner - Lehrstellen

für intelligente Jünglinge. Ostschweiz bevorzugt. Angebote an **Kant. Berufsberatungsstelle Glarus**. Tel. 4.43.

Zu kaufen gesucht
 ca. 180 t gebrauchte

Differdinger Breitflanschenträger

DIN Nr. 22, 24 und 28, 6,80 m bis 16,50 m, hauptsächlich aber 10,00 m und 12,40 m lang, sowie 11 t gebrauchte

U - Eisen

Nr. 18, alle 10,00 m lang.

Offerten, auch über Teilposten, franko Nidau oder franko Grenzstation erbeten an **Bauunternehmung Stauwehr Nidau in Port bei Biel (Schweiz)**.

CLICHE



Armbruster Söhne

Obere Zäune 19 - Zürich

GESUCHT

ein im Glühlampenfach praktisch und theoretisch erfahrener Techniker, der im Stande ist, eine moderne Glühlampenfabrik selbständig zu leiten. Kenntnis der französ. Sprache erwünscht. Bewerber wollen sich unter Chiffre B. H. 2064 an **Rudolf Mosse, A.-G., Basel I** wenden, mit Angabe von Lebenslauf und bisheriger Tätigkeit.

Hochschule

für Baukunst Weimar

Dir. Schulze-Naumburg.

Ausbild. von H. T. L. - Absol. z. Dipl.-Arch.

LEUTHOLD

Graphiker Zollikerberg - Zürich

FIRMENSCHILDER

ATELIERS DES CHARMILLES S. A., GENÈVE

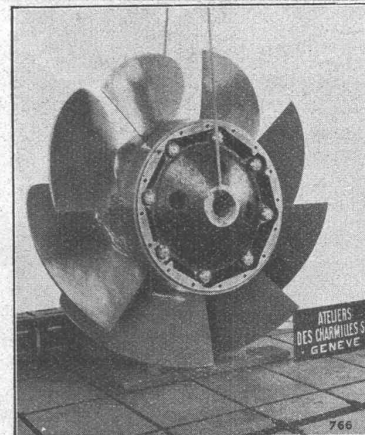
ROUE D'UNE TURBINE
KAPLAN

32 M DE CHUTE

7300 CV - 375 T/M

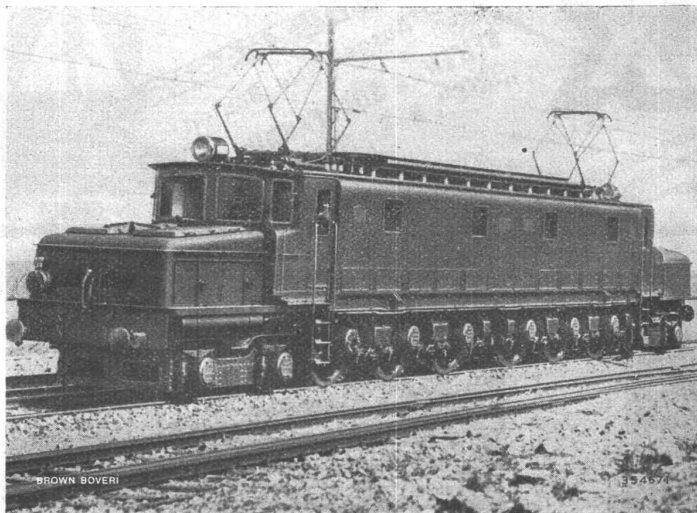
TURBINES-HYDRAULIQUES

CHARMILLES - GENÈVE



A. BROWN, BOVERI & CIE., BADEN

Technische Bureaux: Baden, Basel, Bern, Lausanne



Norte-Bahn, Spanien. Schnellzuglokomotive 2 C₀ — C₀ 2,
1500 V, 3200 PS, 110 km/h max.

LOKOMOTIVEN MIT EINZELACHSANTRIEB BAUART BROWN BOVERI

Gleichmässige Drehmomentübertragung

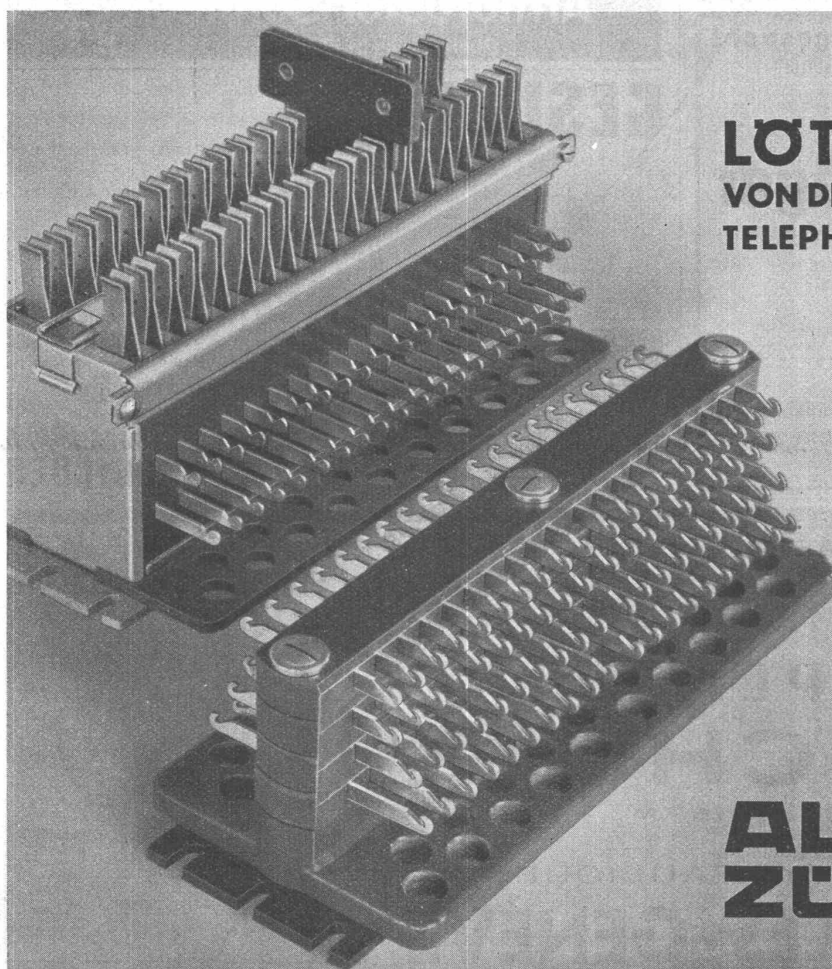
Ruhiger Gang der Lokomotive, auch bei höchsten Geschwindigkeiten

Guter Kurvenlauf infolge zweckmässiger Einstellung der Triebachsen

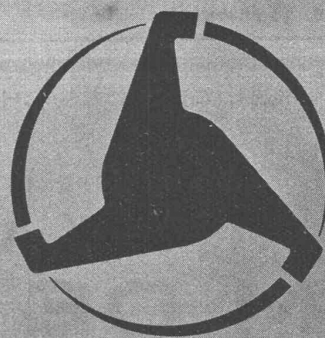
Geringe Abnützung von Zahnrädern, Radreifen und Schienen

Leichte Zugänglichkeit von Lagern und Kollektoren

Geringer Ölverbrauch und niedrige Unterhaltungskosten



**TRENNLEISTEN
LÖTÖSENSTREIFEN**
VON DER SPEZIALFABRIK FÜR AUTOM.
TELEPHON- UND SIGNALANLAGEN



**ALBISWERK
ZÜRICH A.G.**