

Zeitschrift: Schweizerische Bauzeitung
Herausgeber: Verlags-AG der akademischen technischen Vereine
Band: 107/108 (1936)
Heft: 7

Werbung

Nutzungsbedingungen

Die ETH-Bibliothek ist die Anbieterin der digitalisierten Zeitschriften auf E-Periodica. Sie besitzt keine Urheberrechte an den Zeitschriften und ist nicht verantwortlich für deren Inhalte. Die Rechte liegen in der Regel bei den Herausgebern beziehungsweise den externen Rechteinhabern. Das Veröffentlichen von Bildern in Print- und Online-Publikationen sowie auf Social Media-Kanälen oder Webseiten ist nur mit vorheriger Genehmigung der Rechteinhaber erlaubt. [Mehr erfahren](#)

Conditions d'utilisation

L'ETH Library est le fournisseur des revues numérisées. Elle ne détient aucun droit d'auteur sur les revues et n'est pas responsable de leur contenu. En règle générale, les droits sont détenus par les éditeurs ou les détenteurs de droits externes. La reproduction d'images dans des publications imprimées ou en ligne ainsi que sur des canaux de médias sociaux ou des sites web n'est autorisée qu'avec l'accord préalable des détenteurs des droits. [En savoir plus](#)

Terms of use

The ETH Library is the provider of the digitised journals. It does not own any copyrights to the journals and is not responsible for their content. The rights usually lie with the publishers or the external rights holders. Publishing images in print and online publications, as well as on social media channels or websites, is only permitted with the prior consent of the rights holders. [Find out more](#)

Download PDF: 03.04.2026

ETH-Bibliothek Zürich, E-Periodica, <https://www.e-periodica.ch>

SCHWEIZERISCHE BAUZEITUNG

WOCHENSCHRIFT FÜR ARCHITEKTUR / INGENIEURWESEN / MASCHINENTECHNIK
REVUE POLYTECHNIQUE SUISSE

ORGAN DES SCHWEIZERISCHEN INGENIEUR- UND ARCHITEKTEN-VEREINS
UND DER GESELLSCHAFT EHEMAL. STUDIERENDER DER EIDG. TECHN. HOCHSCHULE
GEGRÜNDET 1883 VON ING. A. WALDNER / HERAUSGEGEBEN VON ING. C. JEGHER

Vereins-Mitglieder, beim Verlag: Schweiz 32 Fr.,
Ausland 40 Fr. jährl.; Nicht-Mitglieder: Schweiz
40 Fr.; Ausland 50 Fr., postamtlich abonniert
40 Fr. zuzüglich Gebühren. / Einzel-Nr. 1 Fr.

VERLAG C. & W. JEGHER, ZÜRICH
Dianastrasse 5 / Postcheck VIII 6110
Telephon: 34.507 ■ In Kommission
bei Rascher & Cie., Zürich u. Leipzig

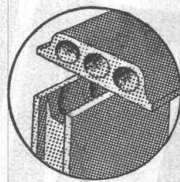
Inserate durch die A.-G. der Unternehmungen
RUDOLF MOSSE, Zürich, Basel. / Die
vierspaltene Colonelzeile 50 Cts., Titelseite
80 Cts., ausländ. Anzeigen 60 Cts., Titelseite 1 Fr.

HEIZUNGS- UND LÜFTUNGSANLAGEN jeden Systems und Umfanges

projektiert und erstellt auf Grund langjähriger Erfahrungen

HEINRICH LIER, Heizungs-Ingenieur S. I. A., ZÜRICH 4
Badenerstrasse 440 - Telephon 39205

Architekten, Baufachleute, verlangt die Gratiszustellung unserer aus-
führlichen Literatur



BAUKORK A. G.
Gotthardstrasse 61
Tel. 38.012 **ZÜRICH**

Baukork

Aufzüge Lerch

für Briefe, Speisen, Waren
erstellt
Aug. Lerch, Zürich
Ootonbachgasse 5 Tel.: 33.000

KLINKER

braun, rot, gelb für Böden, Wandbelag,
Cheminées, Fassaden

A. G. Verblendsteinfabrik

Lausen

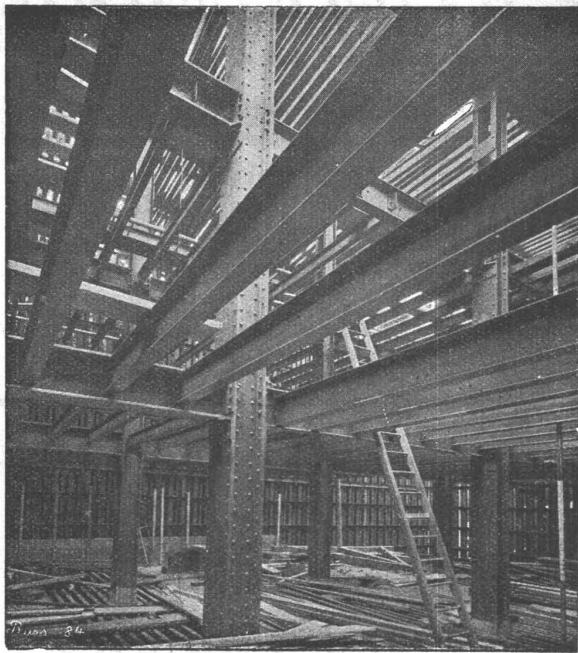
Zu besichtigen in der SBC SCHWEIZER BAU-CENTRALE, ZÜRICH, Talstrasse 9.

GLASDACH

KITLOS MIT BLEIBANDEN

Ausführung auf Holz, Eisen und Beton
Umdecken gekitteter Glasdächer.

JAKOB SCHERRER ZÜRICH 2
Allmendstrasse 5/7 Telephon 57.980



Tresorkonstruktion eines Bankgebäudes

STAHL- HOCHBAU

BUSS^{AG} BASEL



EISENWERK KLUS

RADIATOREN

in konkurrenzloser Auswahl für alle vorkommenden Bauverhältnisse

DIE LEIPZIGER BAUMESSE

ist der regelmäßige Treffpunkt der Baufachleute aus aller Welt.



Leipziger Frühjahrsmesse
1. bis einschließlich 6. März 1936

Der umfassendste internationale Markt für Baustoffe, Bauteile, Bauzubehör aller Art, Öfen und Herde, sanitäre Einrichtungen, Baumaschinen und alle Geräte für Hoch- und Tiefbau.

Die Baumessetagung am 2. bis 4. März 1936 vereint Baubeamte, Architekten, Bauunternehmer und alle am Baufach Interessierten.

Große Technische Messe und Baumesse: 1. bis einschl. 9. März 1936

Auskünfte d. d. SCHWEIZER GESCHÄFTSSTELLE DES LEIPZIGER MESSAMTS, ZÜRICH, Bahnhofstr. 77

FAVAG FABRIK ELEKTRISCHER APPARATE A. G. NEUCHÂTEL

"NORMANDIE" 667

ELEKTRISCHE UHREN

SYSTEM **FAVAG**

PHOTO EDG. PAISSON, LE HAVRE

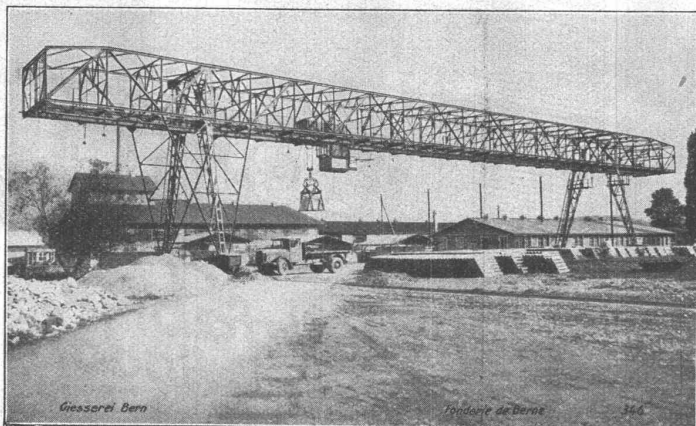
Gesellschaft der L. von Roll'schen Eisenwerke, Gerlafingen

Gegründet 1823

Werk „Giesserei Bern“ in Bern

Gegründet 1823

Konstruktionswerkstätten,
Eisengiesserei



Giesserei Bern

Fonderie de Bernes

Verladebrücke, totale Brückenlänge 73,5 m, Spannweite 50 m, Tragkraft 6,5 t,
zum Umschlag von Sand und Kies und Transport von Röhren und Formsteinen.

Hebezeuge

Schützenanlagen und
Wehreinrichtungen
Eisenbahnmateriale
Zahnradbahnmateriale
Standseilbahnen
Kabelbaggeranlagen
Allgem. Maschinenbau



Telegramme: Giesserei Bern
Telephon: 25.066



Rollbahn-Materialien

jeder Art, wie Geleise, Weichen, Dreh-
scheiben, Seitenkipwagen, Plattform-
wagen, Dampf- und Motorlokomotiven
für jede Spurweite, liefern vorteilhaft
kauf- und mietweise

ROBERT AEBI & CIE., A.-G., ZÜRICH

Telephon 31.750

Ingenieurbureau und Maschinenfabrik
Zweigniederlassung in Zollikofen/Bern

Telephon 31.750

VENTILATIONEN



Gegründet 1890

Küchen-Ventilationsanlagen, Garage-Lüftungen, Luft-Filteranlagen
Luft-Konditionierung (Luft-Erwärmung, -Kühlung und -Filterung)
für bewohnte Räume, Restaurants, Kinos, Krankenhäuser, etc.

Ausschliessliche Spezialfabrik

Ventilator A.-G., Stäfa - Zürich

Telephon 930.136

Jn-703

TYPEN-REIHE

R D

Schaltautomaten · Fernschalter · Strombegrenzer · Leistungs- und Stromgrenzscharter · Oelfeuerungsscharter

LANDIS & GYR A. G. ZUG

Rolladen Kipptore

Rolladenfabrik A. Griesser & Aadorf

FILIALEN:

<p>BASEL Gundeldingerstr. 432 Tel. 5.9849</p>	<p>LAUSANNE Place St. Francois 5 Tel. 33.272</p>	<p>ZÜRICH Militärstrasse 108 Tel. 37.398</p>
--	---	---

GLASDÄCHER

in kittlosem System „KULLY“

GLASDACHWERKE OLTEN

A. KULLY, OLTEN

Gegründet 1854
Telephon 20.56